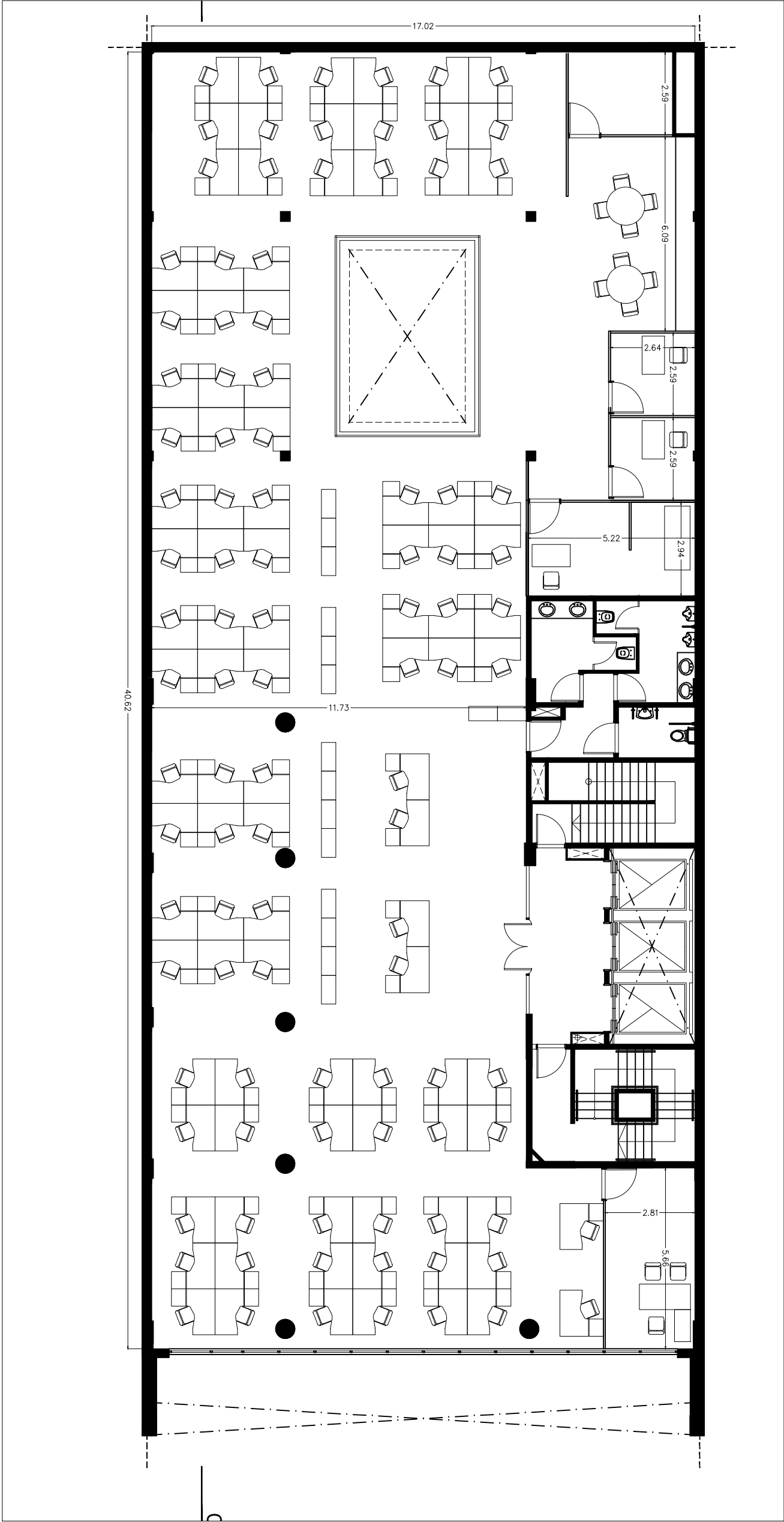


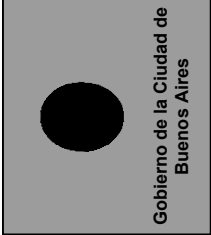
OFICINAS AZOPARDO PRIMER PISO



NOTA:

Todas las medidas y niveles deberán replantearse en obra.
Las que figuran en el plano son indicativas.

DOCUMENTACIÓN PARA LICITAR - NO APTA PARA CONSTRUIR



Gobierno de la Ciudad de
Buenos Aires

MINISTERIO DE DESARROLLO URBANO Y TRANSPORTE

SECRETARÍA DE TRANSPORTE

DIRECCIÓN DE INFRAESTRUCTURA DE TRANSPORTE

OBRA: REFACCIONES OFICINAS AZOPARDO 455

PLANO: PLANTA 1er PISO

Escala: SE

Fecha: 11/2016

Versión: 01

LAYOUT EQUIPAMIENTO

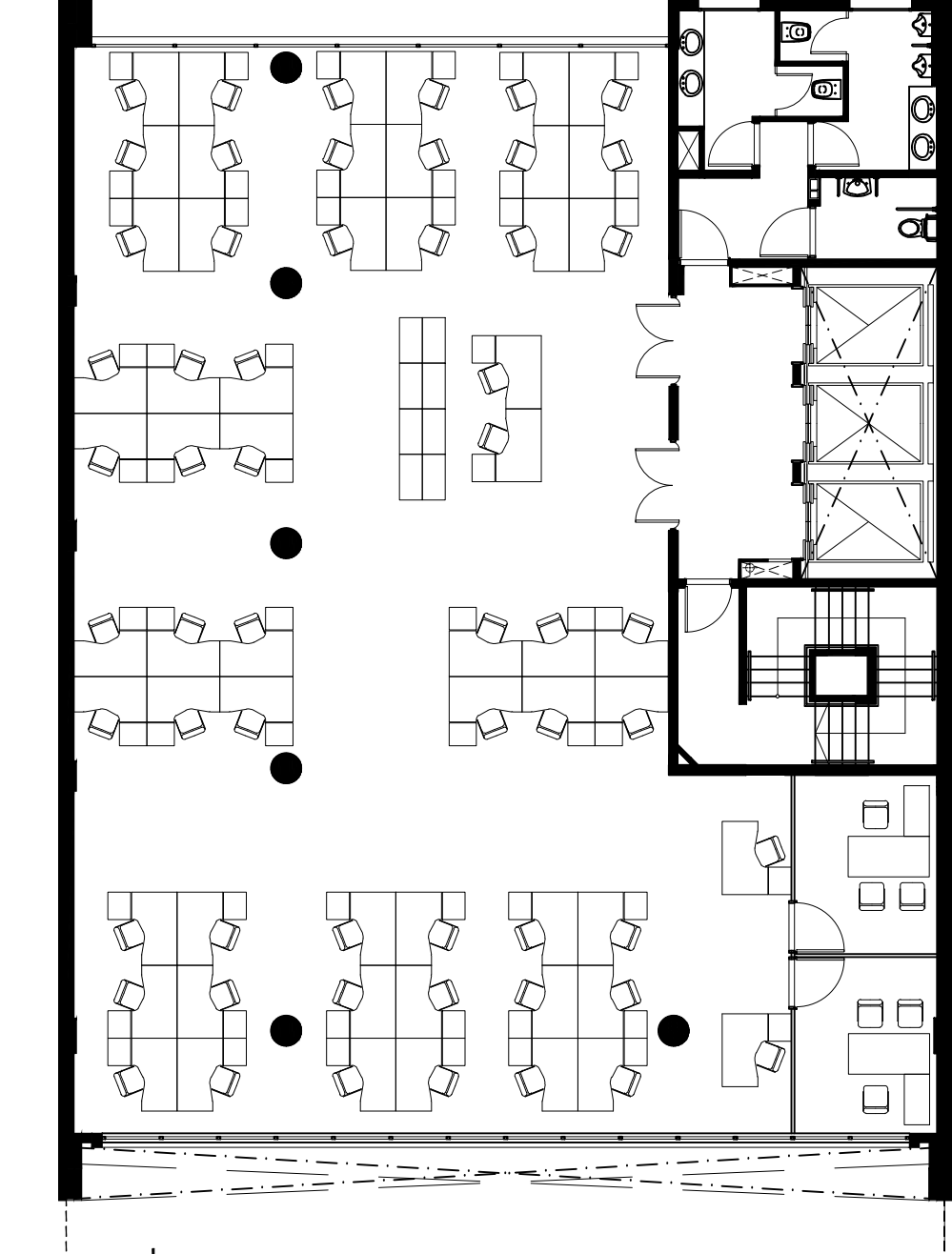


REFACCIONES OFICINAS
CALLE AZOPARDO 455



En
toda
estas
vos.

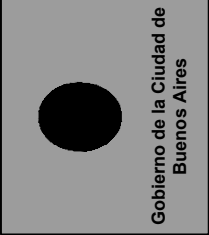
OFICINAS AZOPARDO SEGUNDO PISO



NOTA:

Todas las medidas y niveles deberán replantearse en obra.
Las que figuran en el plano son indicativas.

DOCUMENTACIÓN PARA LICITAR - NO APTA PARA CONSTRUIR



Gobierno de la Ciudad de Buenos Aires

MINISTERIO DE DESARROLLO URBANO Y TRANSPORTE
SECRETARÍA DE TRANSPORTE
DIRECCIÓN DE INFRAESTRUCTURA DE TRANSPORTE

OBRA: REFACCIONES OFICINAS AZOPARDO 455

PLANO: PLANTA 2do PISO

Escala: SE Fecha: 11/2016

Versión: 01

LAYOUT EQUIPAMIENTO

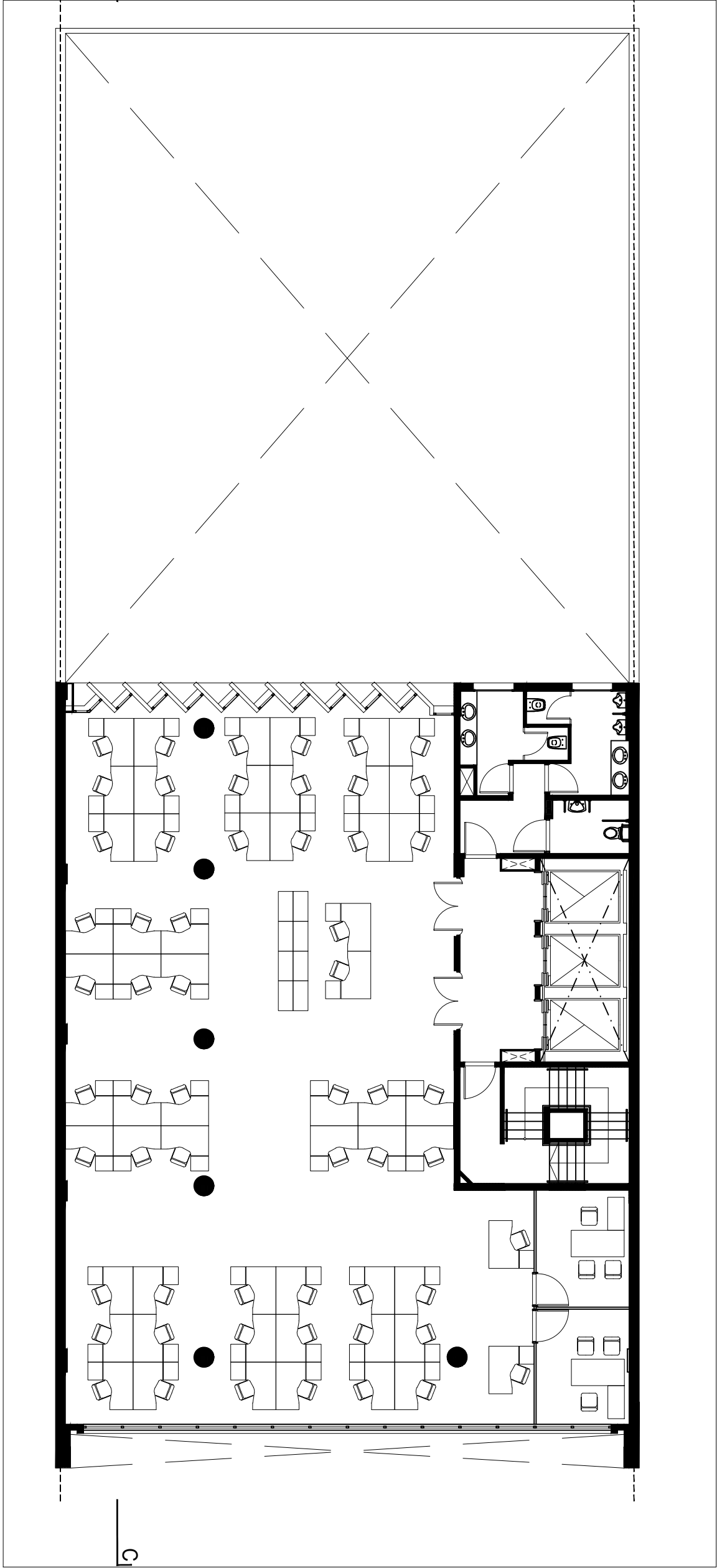


En todo estas vos.

metr bus

REFACCIONES OFICINAS
CALLE AZOPARDO 455


OFICINAS AZOPARDO TERCER PISO



NOTA:

Todas las medidas y niveles deberán replantearse en obra.
Las que figuran en el plano son indicativas.

DOCUMENTACIÓN PARA LICITAR - NO APTA PARA CONSTRUIR



Gobierno de la Ciudad de Buenos Aires

MINISTERIO DE DESARROLLO URBANO Y TRANSPORTE
SECRETARÍA DE TRANSPORTE
DIRECCIÓN DE INFRAESTRUCTURA DE TRANSPORTE

metr bus

REFACCIONES OFICINAS
CALLE AZOPARDO 455

OBRA:

REFACCIONES OFICINAS AZOPARDO 455

PLANO:


PLANTA 3er PISO

Escala: SE

Fecha: 11/2016

Versión: 01

LAYOUT EQUIPAMIENTO



En todo estas ves.



G O B I E R N O D E L A C I U D A D D E B U E N O S A I R E S

Hoja Adicional de Firmas
Informe gráfico

Número:

Buenos Aires,

Referencia: ANEXO REFACCIONES OFICINAS AZOPARDO 455

El documento fue importado por el sistema GEDO con un total de 3 pagina/s.