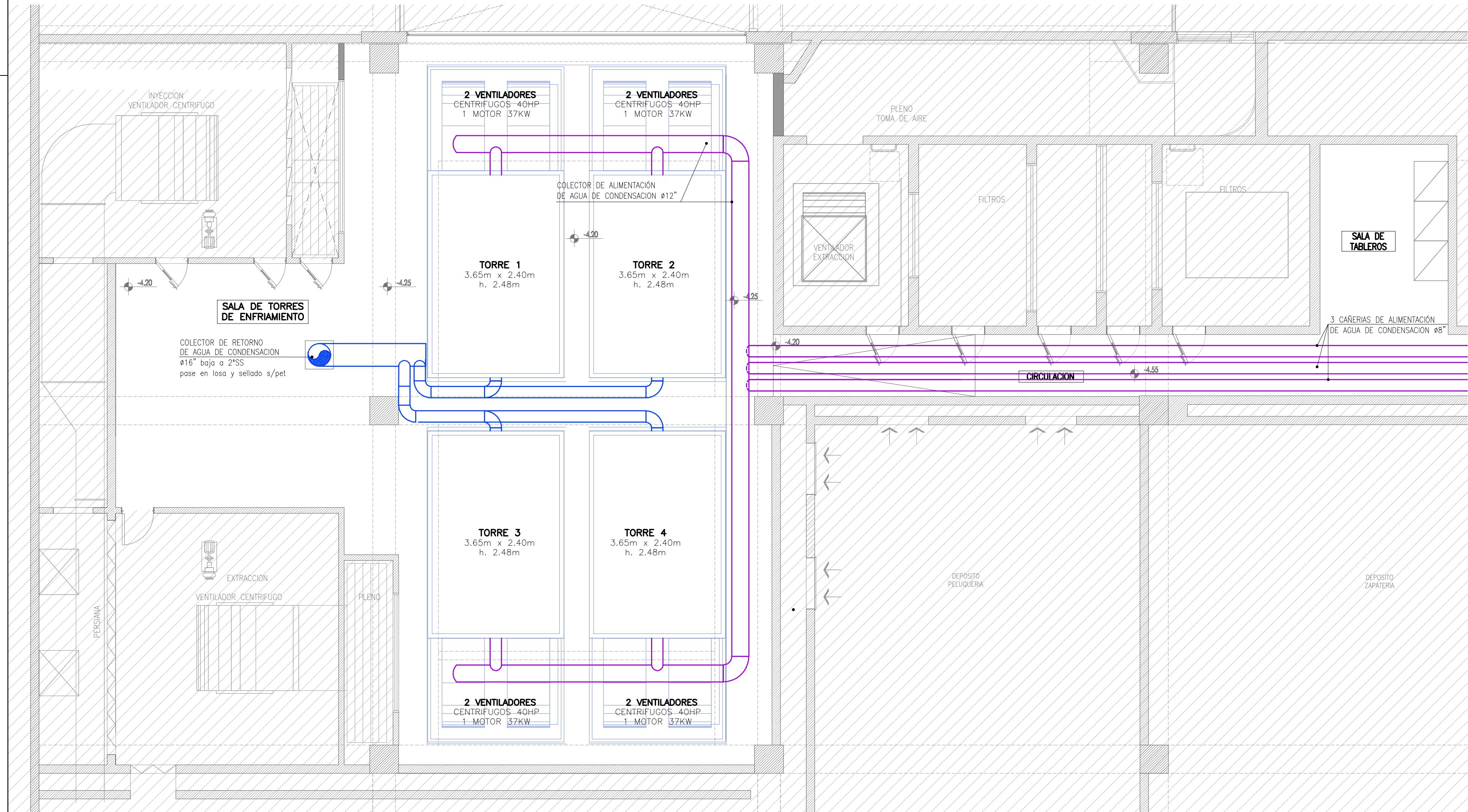
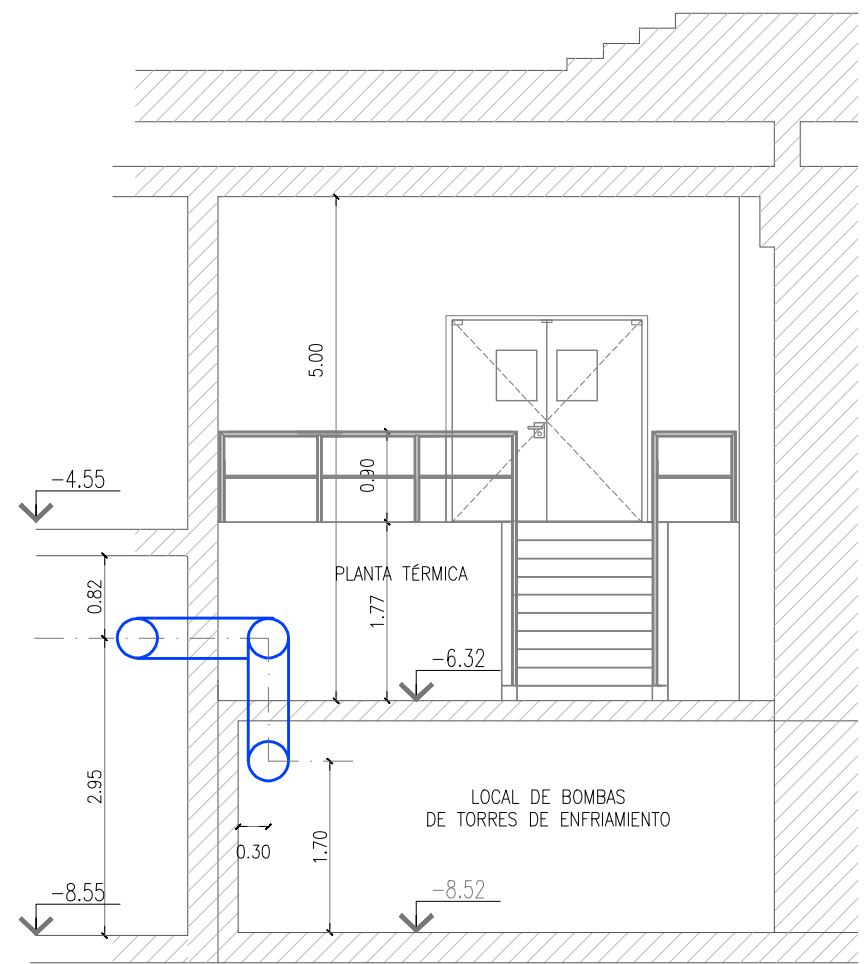


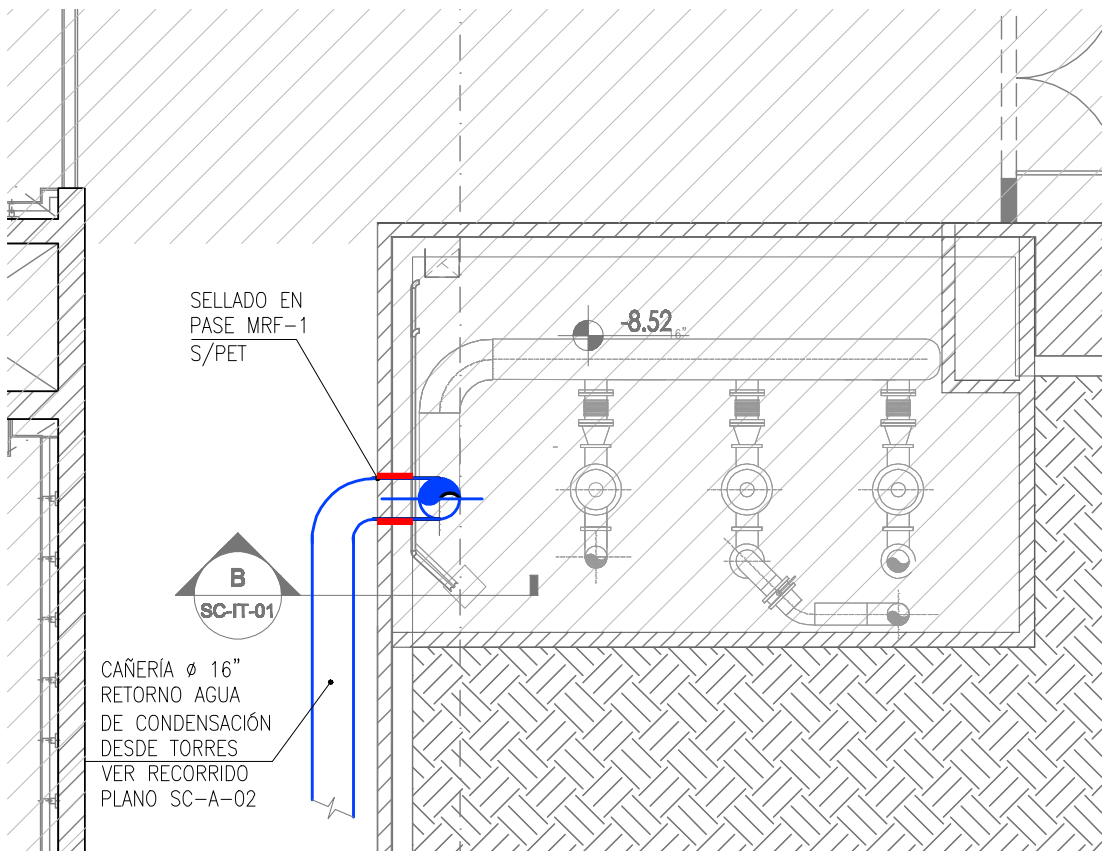
SECTOR A: CORTE A-A
Escala 1:50



SECTOR A: LOCAL TORRES DE ENFRIAMIENTO
PLANTA 1° SUBSUELO Esc. 1:50

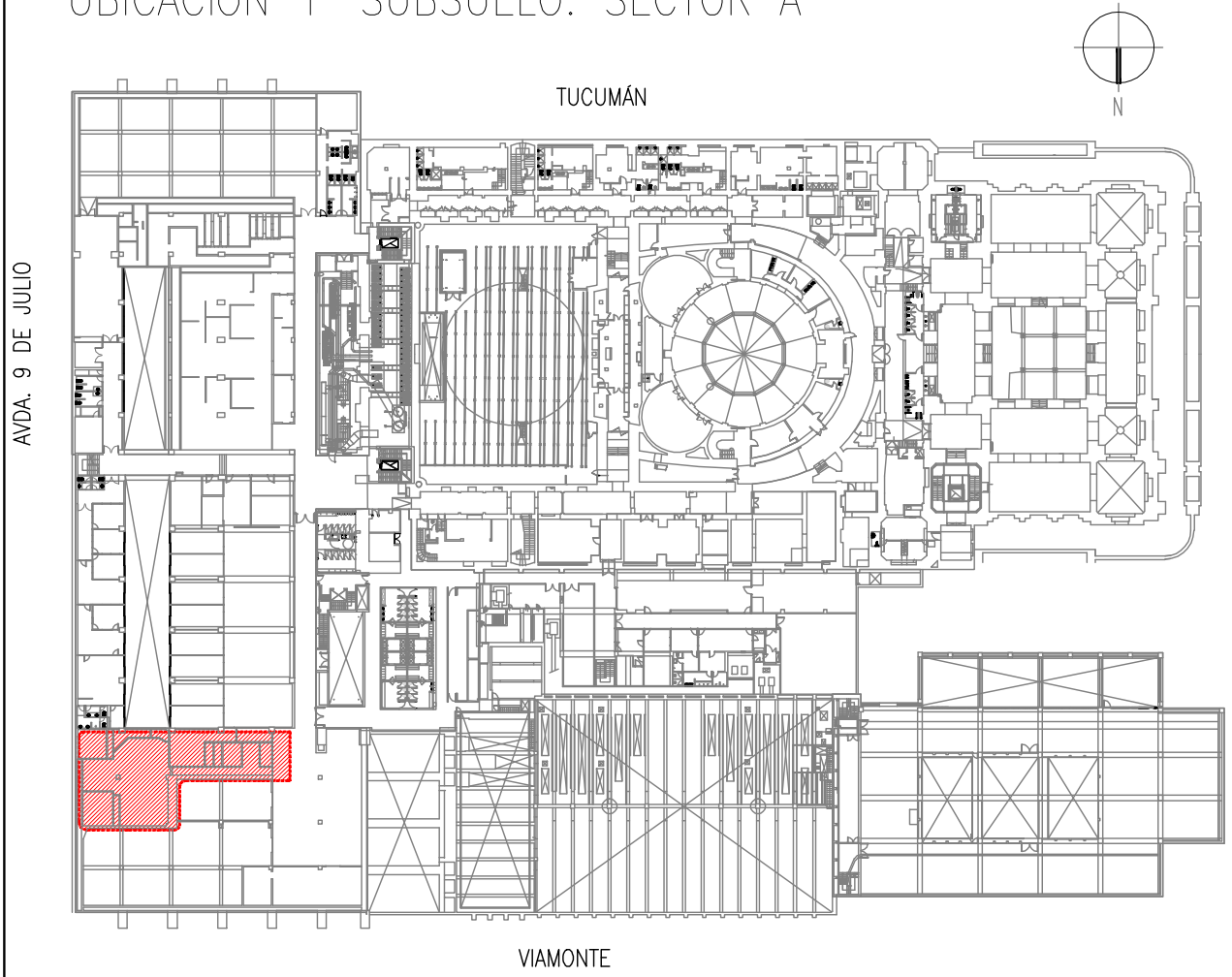


SECTOR B: LOCAL BOMBAS DE TORRES
CORTE B-B Escala 1:75

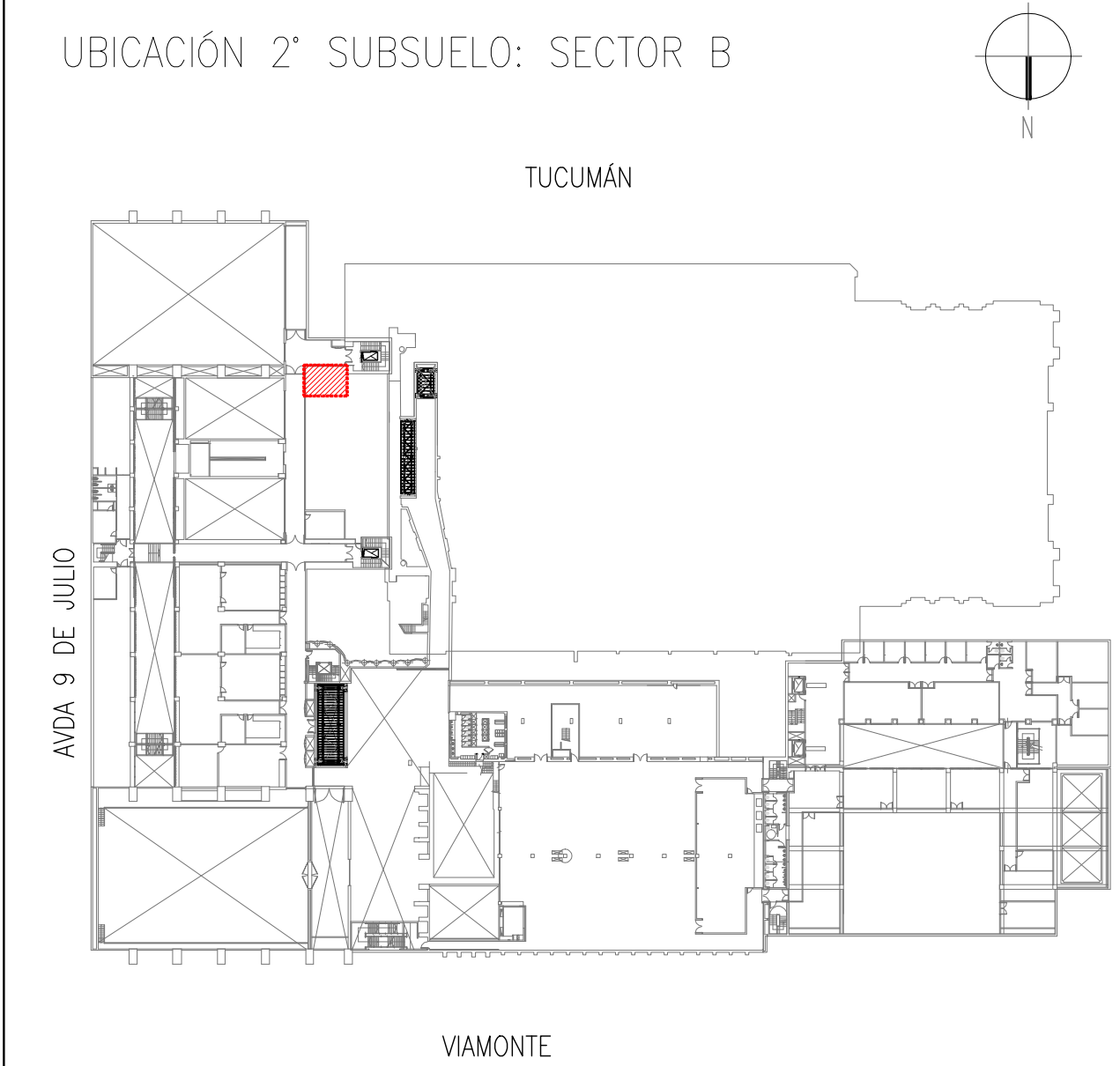


SECTOR B: LOCAL BOMBAS DE TORRES
PLANTA Escala 1:75

UBICACIÓN 1° SUBSUELO: SECTOR A



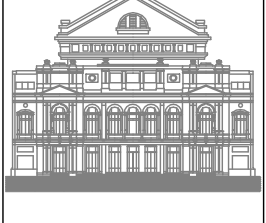
UBICACIÓN 2° SUBSUELO: SECTOR B



ESTE PLANO ES ESQUEMATICO E INDICATIVO, DEBIENDO LA CONTRATISTA REALIZAR EL PROYECTO, CALCULO E INGENIERIA DE DETALLE, DE LA OBRA APLICADO A CADA CASO PARTICULAR LOS CUALES ESTARAN SUJETOS A LA APROBACION DE LA DIRECCION DE OBRA

G	REVISION 6			
F	REVISION 5			
E	REVISION 4			
D	REVISION 3			
C	REVISION 2			
B	REVISION 1			
A	EMISION ORIGINAL	A.R.	C.E.	31-03-2009
REV.	OBSERVACIONES	EJEC.	CONT.	FECHA

UNIDAD PROYECTO ESPECIAL
PLAN DE OBRAS TEATRO COLON
Ministerio de Desarrollo Urbano G.C.B.A.



OBRA: SISTEMA CENTRAL DE AIRE ACONDICIONADO

PLANO: PLANTA SECTOR TORRES Y LOCAL BOMBAS

DIBUJO: Arq. A.R. - C.E.	RUBRO:	PLANO N°
REVISO: A.S. OF. Téc. U.P.E.	INSTALACIÓN TERMOMECAÁNICA	SC-IT-01
APROBO: U.P.E.	ESCALA: 1:50	ARCHIVO CAD: SC-INST-01.dwg