



GOBIERNO DE LA CIUDAD DE BUENOS AIRES

“2011, Buenos Aires Capital Mundial del Libro”


CIRCULAR SIN CONSULTA N° 4
Licitación Pública N° 2.228/2011

Expediente N° 122.443/2011

OBRA: “Soluciones Habitacionales Barrio Parque Donado Holmberg III Sección 51,
Manzana 103 Parcela 1G”

Se emite la presente circular sin consulta, a los fines de comunicar que se agregan a la documentación licitatoria los siguientes planos correspondientes a la obra de referencia;

- Plano “según mensura”.
- Plano de corte tipo.
- Planilla de niveles.
- Niveles de vértices de manzana.




Arq. HECTOR ANTONIO LOSTRI
SUBSECRETARIO DE PLANEAMIENTO
MINISTERIO DE DESARROLLO URBANO
GOBIERNO DE LA CIUDAD DE BUENOS AIRES



GOBIERNO DE LA CIUDAD DE BUENOS AIRES
"2011, Buenos Aires Capital Mundial del Libro"

NIVELES TRAZA EX AU3

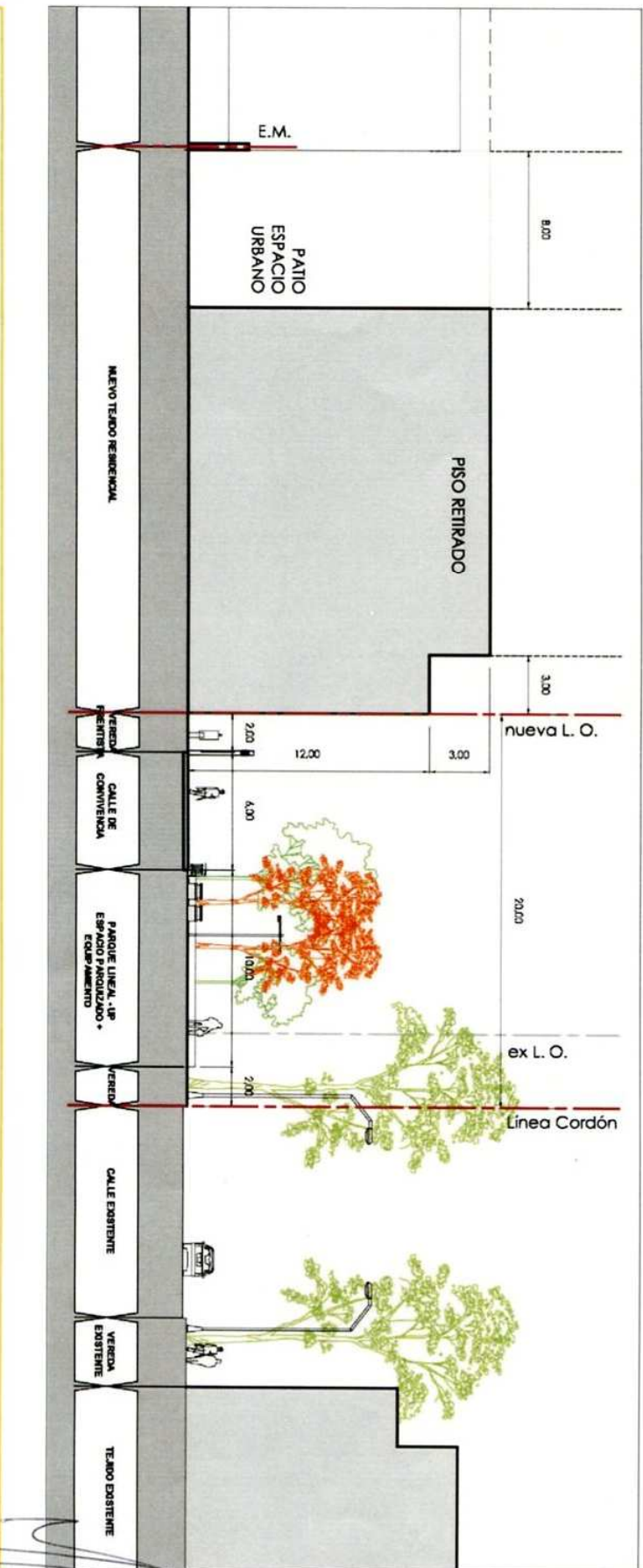
MANZANA	PARCELA	NIVEL
93		25,98
92	24l, 24k, 23, 22	28,82
91	16a	31,47
	24a, 1a	29,45
90	1a (S.H.5)	31,67
89	14a, 16a (S.H.4)	31,53
106		31,42
105		30,85
104	5a,4z	29,79
	4y, 20a	28,11
103	6a, 1g(S.H.)	27,44
	28a,24a,22a	26,53
102		25,57
101		24,99
100		26,85
65		28,97
64		30,98


Arq. HECTOR ANTONIO LOSTRI
SUBSECRETARIO DE PLANEAMIENTO
MINISTERIO DE DESARROLLO URBANO
GOBIERNO DE LA CIUDAD DE BUENOS AIRES



Subasta Pública - Predios en Barrio Parque Donado - Holmberg

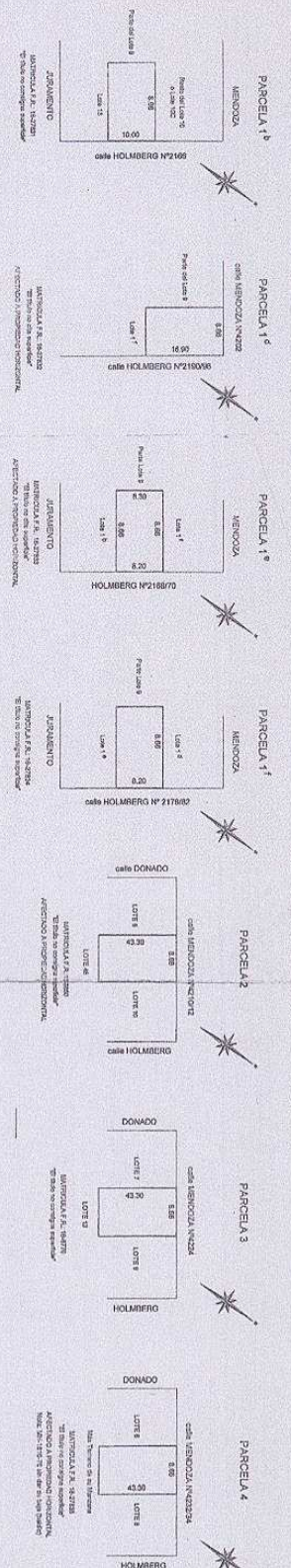
Normativa



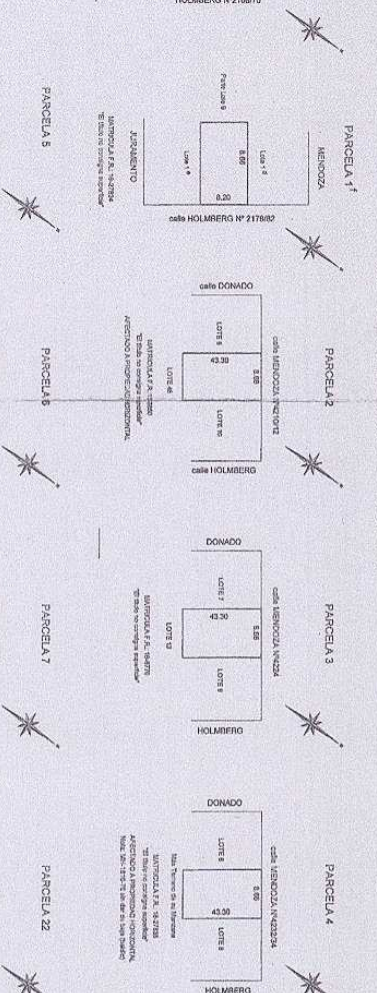
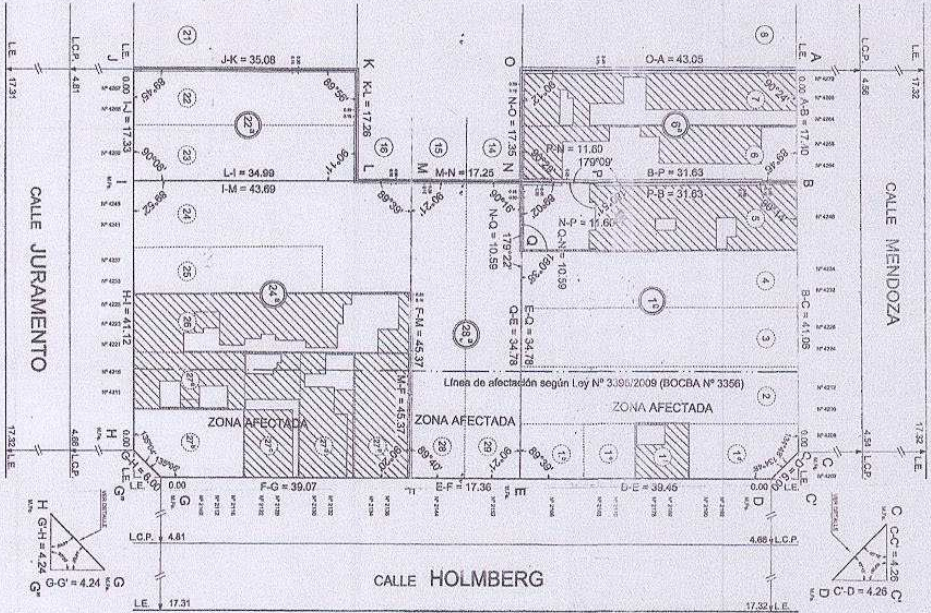
Parámetros de edificación:
Altura Máxima de Fachada: 12m + 1 piso retirado 3m de L.O. - Retiro fondo de parcela: 8m

Usos permitidos:
Se permitirán los usos que resulten de aplicar las disposiciones del Cuadro de Usos 5.2.1.a) para el distrito R2b

CROQUIS SEGUN TITULOS



PLANO SEGUN MENSURA



BALANCE DE SUPERFICIES PARCELA 10

Superficie a favor de la Parcela 10	1787.28 m²
Superficie en contra de la Parcela 10	327.82 m²
Superficie Neta	1459.46 m²
Superficie a favor de la Parcela 10	1459.46 m²
Superficie en contra de la Parcela 10	0.00 m²
Superficie Neta	1459.46 m²

BALANCE DE SUPERFICIES PARCELA 6

Superficie a favor de la Parcela 6	1787.28 m²
Superficie en contra de la Parcela 6	327.82 m²
Superficie Neta	1459.46 m²
Superficie a favor de la Parcela 6	1459.46 m²
Superficie en contra de la Parcela 6	0.00 m²
Superficie Neta	1459.46 m²

BALANCE DE SUPERFICIES PARCELA 28

Superficie a favor de la Parcela 28	1787.28 m²
Superficie en contra de la Parcela 28	327.82 m²
Superficie Neta	1459.46 m²
Superficie a favor de la Parcela 28	1459.46 m²
Superficie en contra de la Parcela 28	0.00 m²
Superficie Neta	1459.46 m²

BALANCE DE SUPERFICIES PARCELA 24

Superficie a favor de la Parcela 24	1787.28 m²
Superficie en contra de la Parcela 24	327.82 m²
Superficie Neta	1459.46 m²
Superficie a favor de la Parcela 24	1459.46 m²
Superficie en contra de la Parcela 24	0.00 m²
Superficie Neta	1459.46 m²

BALANCE DE SUPERFICIES PARCELA 22

Superficie a favor de la Parcela 22	1787.28 m²
Superficie en contra de la Parcela 22	327.82 m²
Superficie Neta	1459.46 m²
Superficie a favor de la Parcela 22	1459.46 m²
Superficie en contra de la Parcela 22	0.00 m²
Superficie Neta	1459.46 m²

CROQUIS DE LOCALIZACION

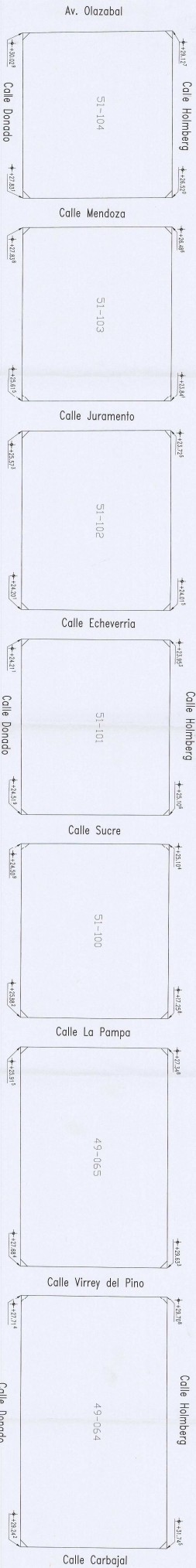


ANQ. HECTOR ANTONIO LOSTRI
 SUBSECRETARIO DE FAVORABLE DE BIENES ARES
 MINISTERIO DEL INTERIOR, TURISMO Y CASTRERO
 GOBIERNO DE LA CIUDAD DE BUENOS AIRES

OPERA INCORPORACION DE SUPERFICIE A LA MATRIZ CATASTRAL
 MINISTERIO DEL INTERIOR, TURISMO Y CASTRERO
 BOCBA N° 3356/09

OPERA INCORPORACION DE SUPERFICIE A LA MATRIZ CATASTRAL
 MINISTERIO DEL INTERIOR, TURISMO Y CASTRERO
 BOCBA N° 3356/09

GOBIERNO DE LA CIUDAD DE BUENOS AIRES
DIRECCION GENERAL REGISTRO DE OBRAS Y CATASTRO
DIVISION POLIGONOS
NIVELES DE VERTICES DE MANZANA
TRAZA EX AU3 - TRAMO OLAZABAL A CARBAJAL
Ley 3696/2009(BOCBA N°3356)



MENSURAS UTILIZADAS

MENSA N° 2627 2074 424348 Ubicada en Donado N°190/29 anq. Echeverria 6/11
 MENSA N° 2629 2074 426397 Ubicada en Donado N°203 anq. Juramento N°4288/4300

ENERO 2011

Buenos Aires, 11 de Enero de 2011
 Director General de Registro de Obras y Catastro
 División Polígonos