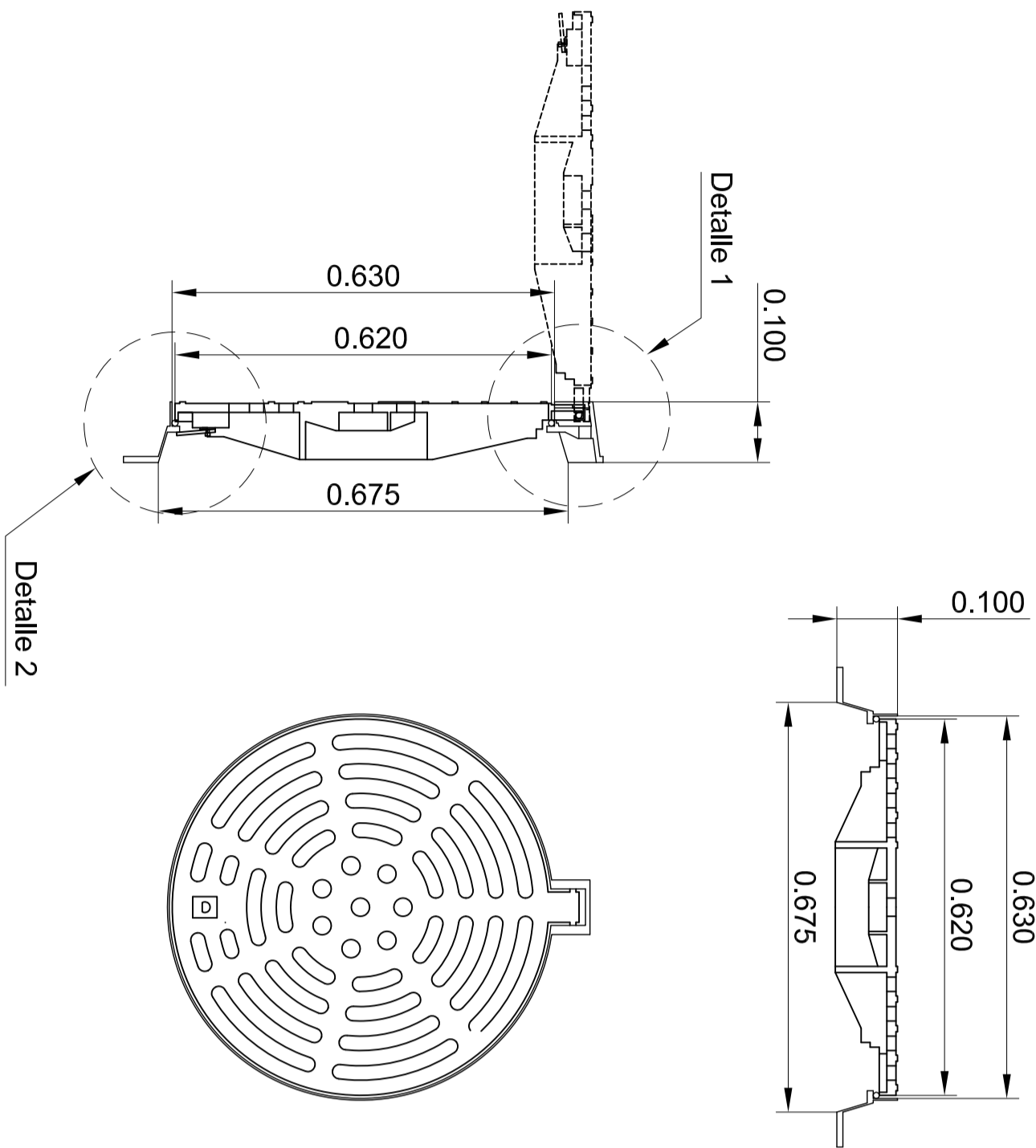
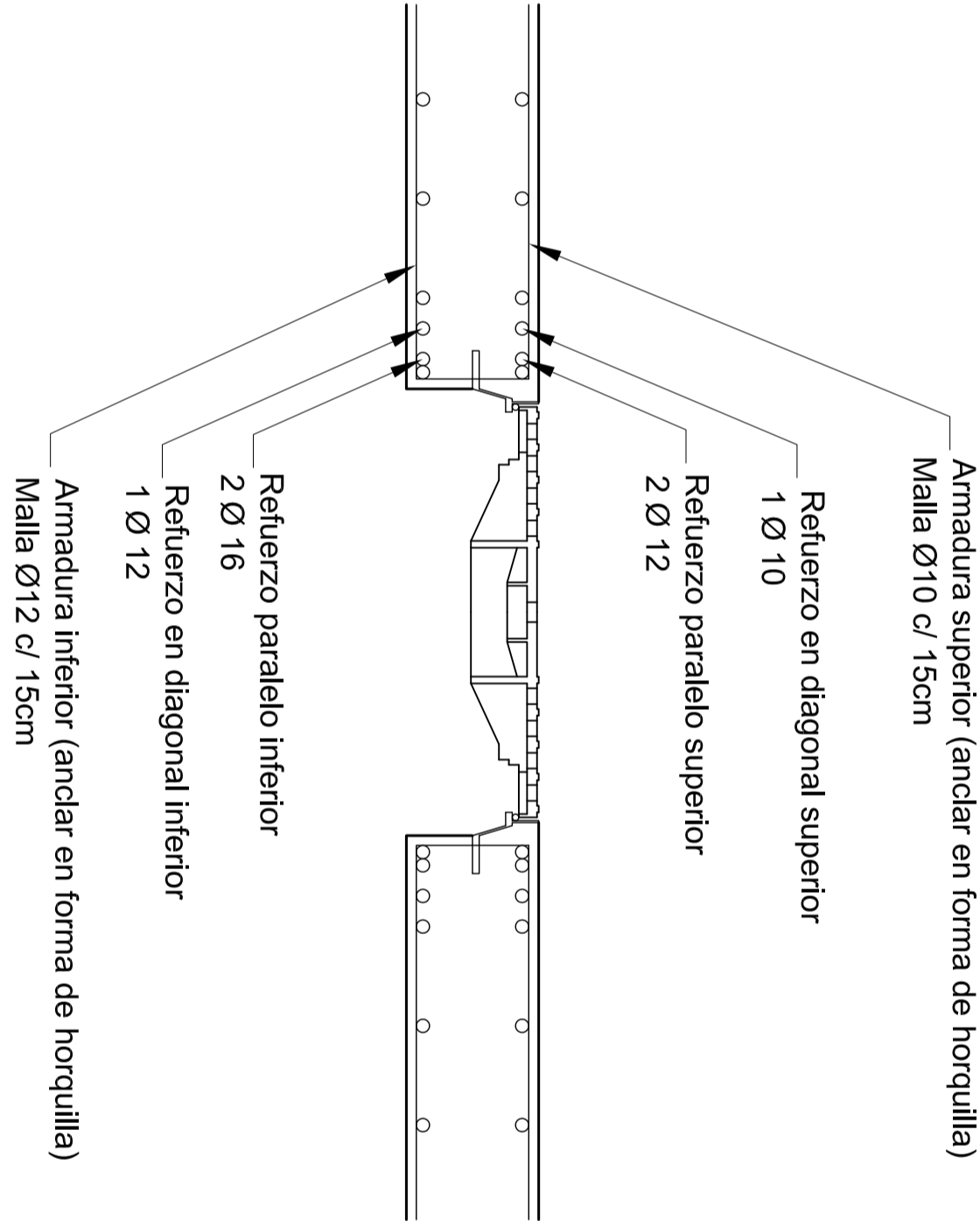


DETALLE DE MARCO Y TAPA
PLANTA Y CORTES
ESCALA 1:10

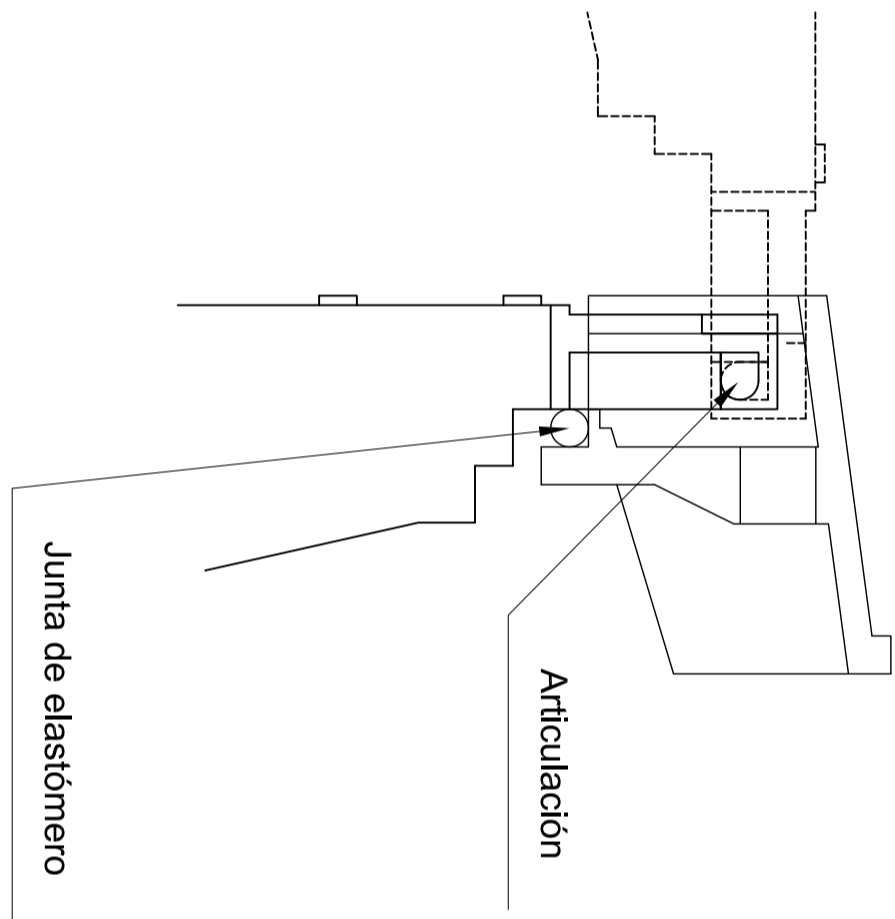


- Tapa tipo rejilla ("ventilada") articulada y rebatible, extraíble a 90°
- Bloqueo de seguridad de tipo medio giro maniobrado con llave especial
- Junta de elastómero antirruído y antibasculante
- Carga de rotura mayor a 400kN
- Superficie tragante mayor al 35% de la superficie
- Material fundición dúctil (nodular esferoidal) de acuerdo a Norma ISO 1083

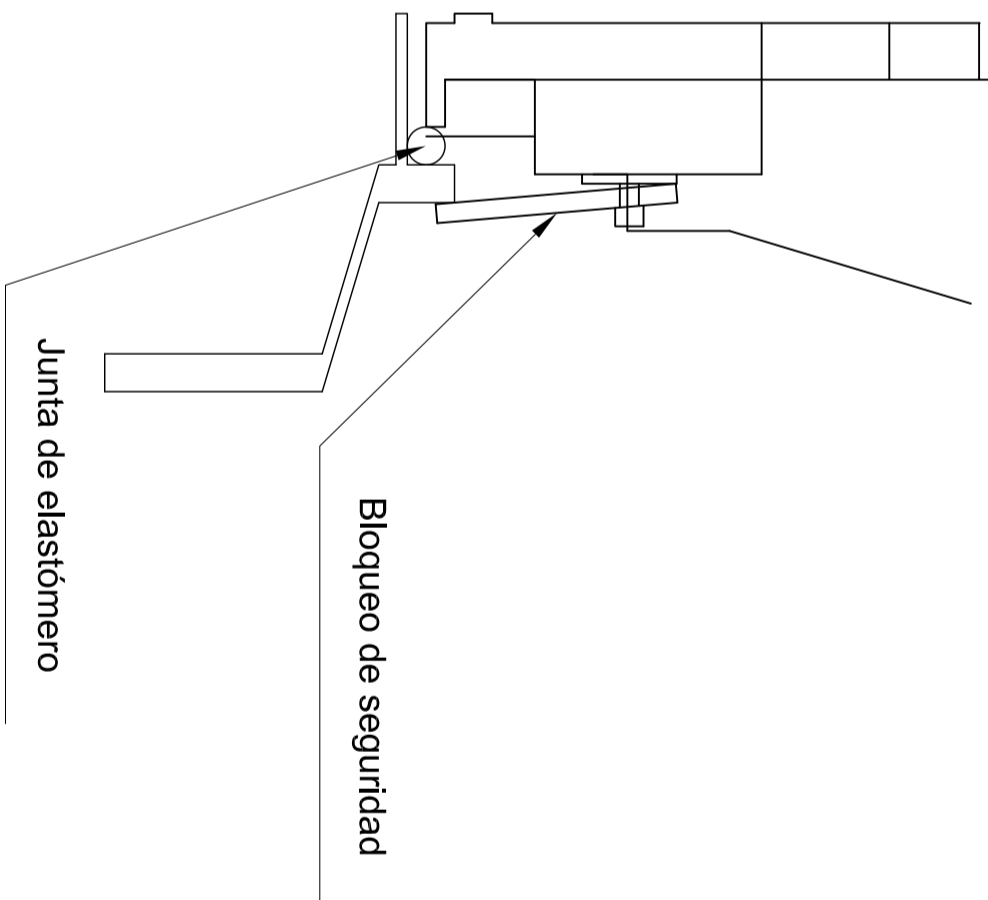
DETALLE DE ARMADO ANCLAJE DE TAPA
CORTE
ESCALA 1:10



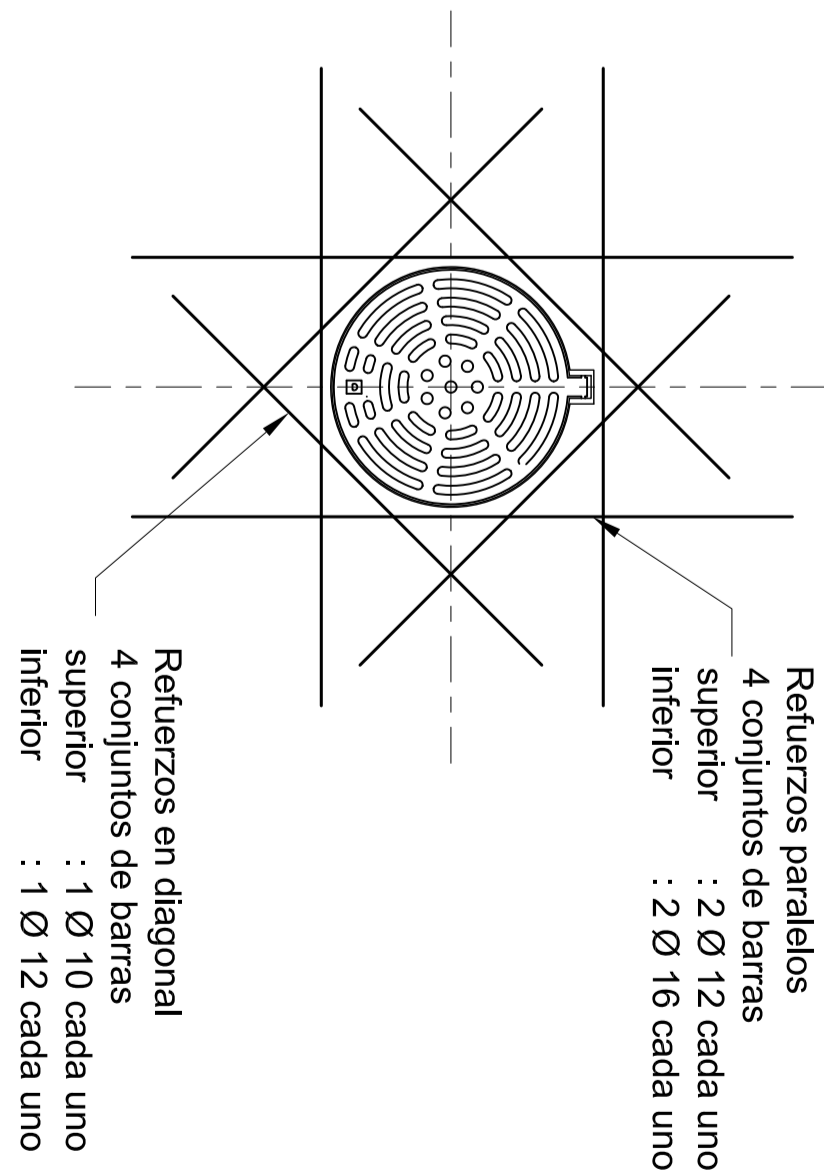
DETALLE 1
ESCALA 1:2



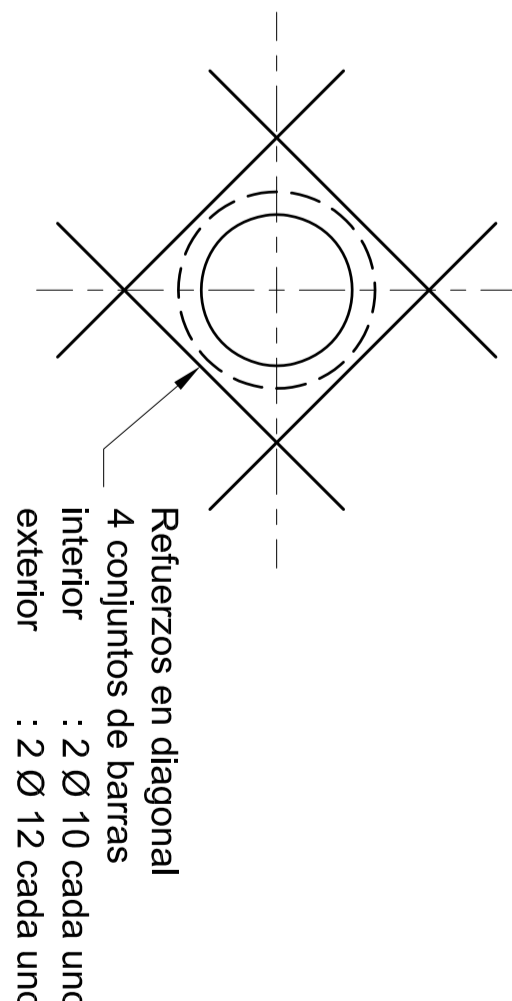
DETALLE 2
ESCALA 1:2



DETALLE DE ARMADO ANCLAJE DE TAPA
PLANTA
ESCALA 1:20



DETALLE DE ARMADO CONEXIÓN DE NEXO
VISTA
ESCALA 1:20



NO MEDIR SOBRE EL PLANO ACOTADO
TODAS LAS MEDIDAS DEBERÁN SER VERIFICADAS
EN OBRA

PLANO TIPO DE DETALLES DE BOCA DE REGISTRO
ESCALAS: INDICADAS
DIRECCIÓN GENERAL DE INFRAESTRUCTURA MINISTERIO DE DESARROLLO URBANO GOBIERNO DE LA CIUDAD DE BUENOS AIRES