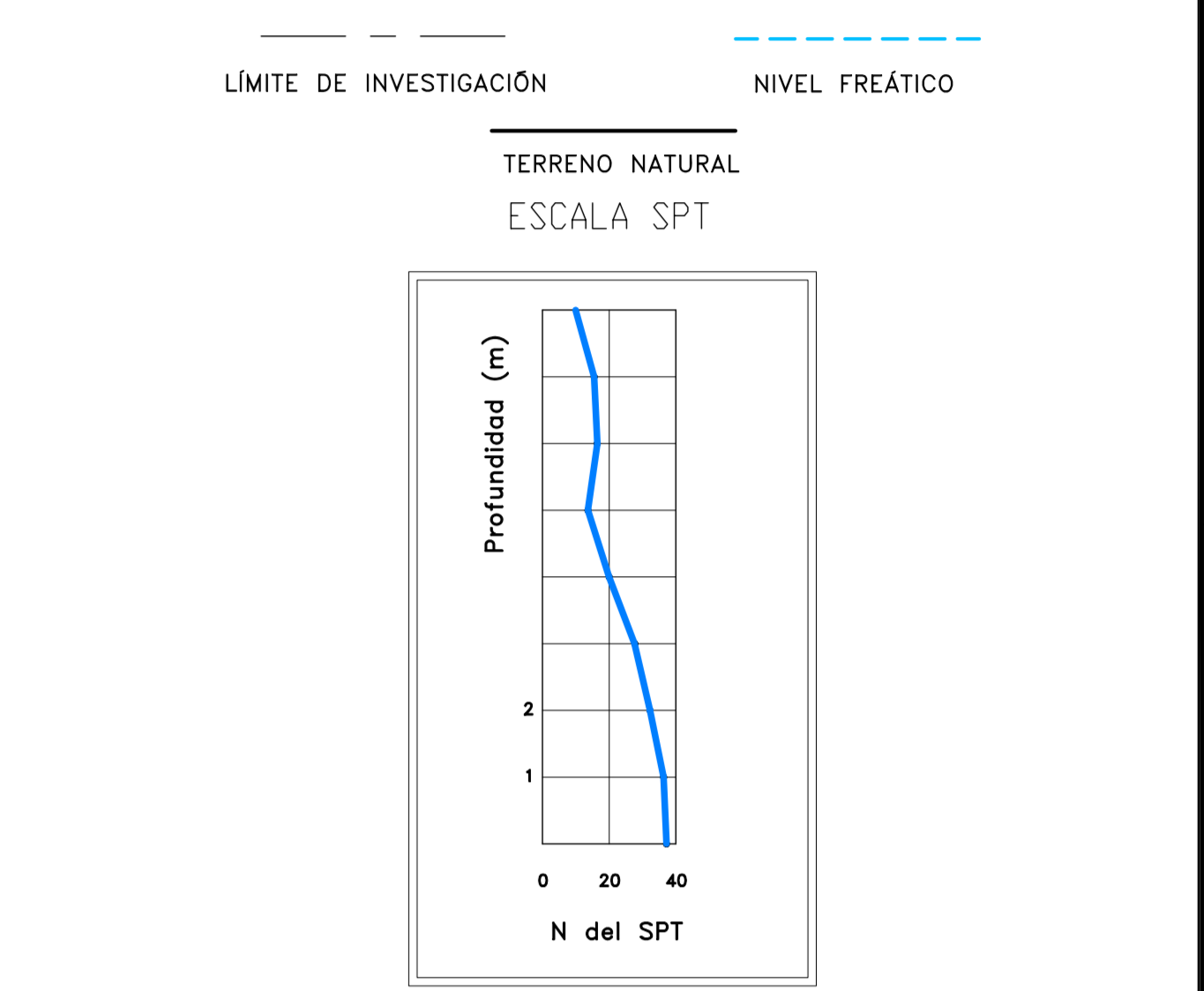


ESCALAS:
H=1:10.000
V=1:100

- ### REFERENCIAS GEOTECNIA
- I: ARCILLAS Y LIMOS ARCILLOSOS DE CONSISTENCIA FIRME A MUY FIRME
 - II: LIMOS TOSCOSOS DE CONSISTENCIA MUY FIRME A DURA
 - III: ARCILLAS Y LIMOS ARCILLOSOS DE CONSISTENCIA MUY FIRME EN GENERAL DE ALTA PLASTICIDAD
 - IV: LIMOS Y ARCILLAS ARENOSOS DE CONSISTENCIA MUY FIRME A DURA EN GENERAL DE BAJA PLASTICIDAD (TRANSICION)
 - V: ARENAS PUELOCHENSES DE COMPACTAD DENS A MUY DENS A
 - VI: ARENAS LIMOSAS DE COMPACTAD DENS A
 - VII: RELLENOS
 - VIII: ARCILLAS Y LIMOS ARENOSOS DE CONSISTENCIA BLANDA A MEDIANAMENTE FIRME (FORMACION POST-PAMPEANO)



NOTA
① EL NIVEL FREÁTICO (NF) SE MIDió EN OCTUBRE Y NOVIEMBRE DE 2012

- ### REFERENCIAS ALTIMETRIA
- TERRENO NATURAL
 - TUNEL ALIVIADOR ANTEPROYECTADO
 - CONDUCTO PLUVIAL ANTEPROYECTADO
 - CONDUCTO PLUVIAL EXISTENTE
 - RIO SUBTERRANEO EXISTENTE
 - CONDUCTO CLOACAL
 - SUBTE
 - CONDUCTO DE AGUA

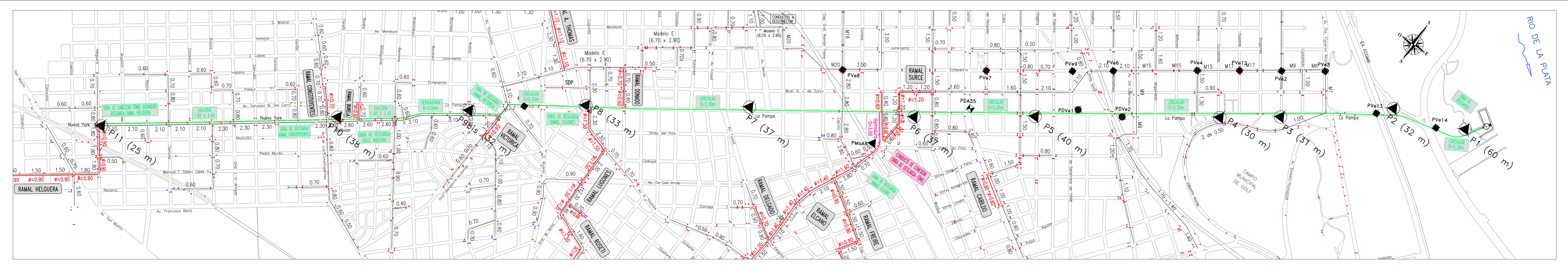
- ### REFERENCIAS PLANIMETRIA
- TUNEL ALIVIADOR ANTEPROYECTADO
 - CONDUCTO PLUVIAL EXISTENTE
 - REFUERZO DE CONDUCTO PLUVIAL PREVISTO EN EL PLAN DIRECTOR
 - CONDUCTO CONEXION - OBRA ANTEPROYECTADA DERIVACION ELCANO
 - CAMARA DERIVADORA DE CAUDALES ANTEPROYECTADA
 - CAMARA DISTRIBUIDORA DE CAUDALES PREVISTA EN EL PLAN DIRECTOR

• SUMIDERO EXISTENTE - 1 REJA VERTICAL • SUMIDERO EXISTENTE - 4 REJAS VERTICALES
 • SUMIDERO EXISTENTE - 2 REJAS VERTICALES • SUMIDERO EXISTENTE - 6 REJAS VERTICALES
 • SUMIDERO EXISTENTE - 3 REJAS VERTICALES

NOTA: PARA FACILITAR LA INTERPRETACION DEL PERFIL LONGITUDINAL, SE HA DEFORMADO LA ESCALA HORIZONTAL DE TODAS LAS INTERFERENCIAS, DE LOS CONDUCTOS DE ACOMETIDA Y DE LOS POZOS DE ACOMETIDA - EXCEPTO DE LA LINEA "B" DE SUBTERRANEOS. LAS DIMENSIONES, EN DICHA DIRECCION, SON SOLO INDICATIVAS.

- ### REFERENCIAS PERFORACIONES ANTECEDENTES
- PDA: PERFORACIONES ANTECEDENTES DISPONIBLES CORRESPONDIENTES A ESTUDIOS GEOTECNICOS PARA SUBTERRANEOS DE LA CIUDAD DE BUENOS AIRES: "PROLONGACION LINEA D DE SUBTERRANEOS" (1989).
 - PVve: PERFORACIONES ANTECEDENTES CORRESPONDIENTES AL ESTUDIO GEOTECNICO EFECTUADO PARA EL PROYECTO: "PLAN DIRECTOR DE ORDENAMIENTO HIDRAULICO Y CONTROL DE INUNDACIONES DE LA CIUDAD DE BUENOS AIRES" Y PROYECTO EJECUTIVO PARA LA CUENCA DEL ARROYO MALDONADO" (2005).
 - PVe: PERFORACIONES ANTECEDENTES CORRESPONDIENTES AL ESTUDIO GEOTECNICO EFECTUADO PARA EL PROYECTO: "DESAGÜES PLUVIALES - CUENCAS DE LOS ARROYOS MALDONADO, VEGA Y MEDRANO - CUENCA DEL ARROYO VEGA" (1995).
 - PMGA: PERFORACIONES ANTECEDENTES CORRESPONDIENTES AL INFORME: "ANTECEDENTES GEOTECNICOS EN ZONAS CON PROBLEMAS DE ANCAMIENTO DURANTE PRECIPITACIONES INTENSAS" (2001).

- ### CAMPAÑA GEOTECNICA
- P: PERFORACIONES REALIZADAS EN OCTUBRE Y NOVIEMBRE DE 2012



ESCALA:
1:10.000

Rev.	Fecha	Modificación
Gobierno de la Ciudad Autónoma de Buenos Aires Dirección General de Infraestructura		
Servicios de Consultoría de Adaptación del Anteproyecto del Plan Director de Ordenamiento Hidráulico de la Ciudad de Buenos Aires realizado para la Cuena del Arroyo VEGA para su Ejecución con Máquinas Tunneladoras tipo TBM - EPB Elaboración de la Documentación Licitatoria de las Obras		
INVESTIGACIÓN GEOTECNICA PERFIL GEOTECNICO		PLANO N°: AP-VEG-PR-03 Rev1 Fecha: DIC. 2012 Esc.: Indicadas