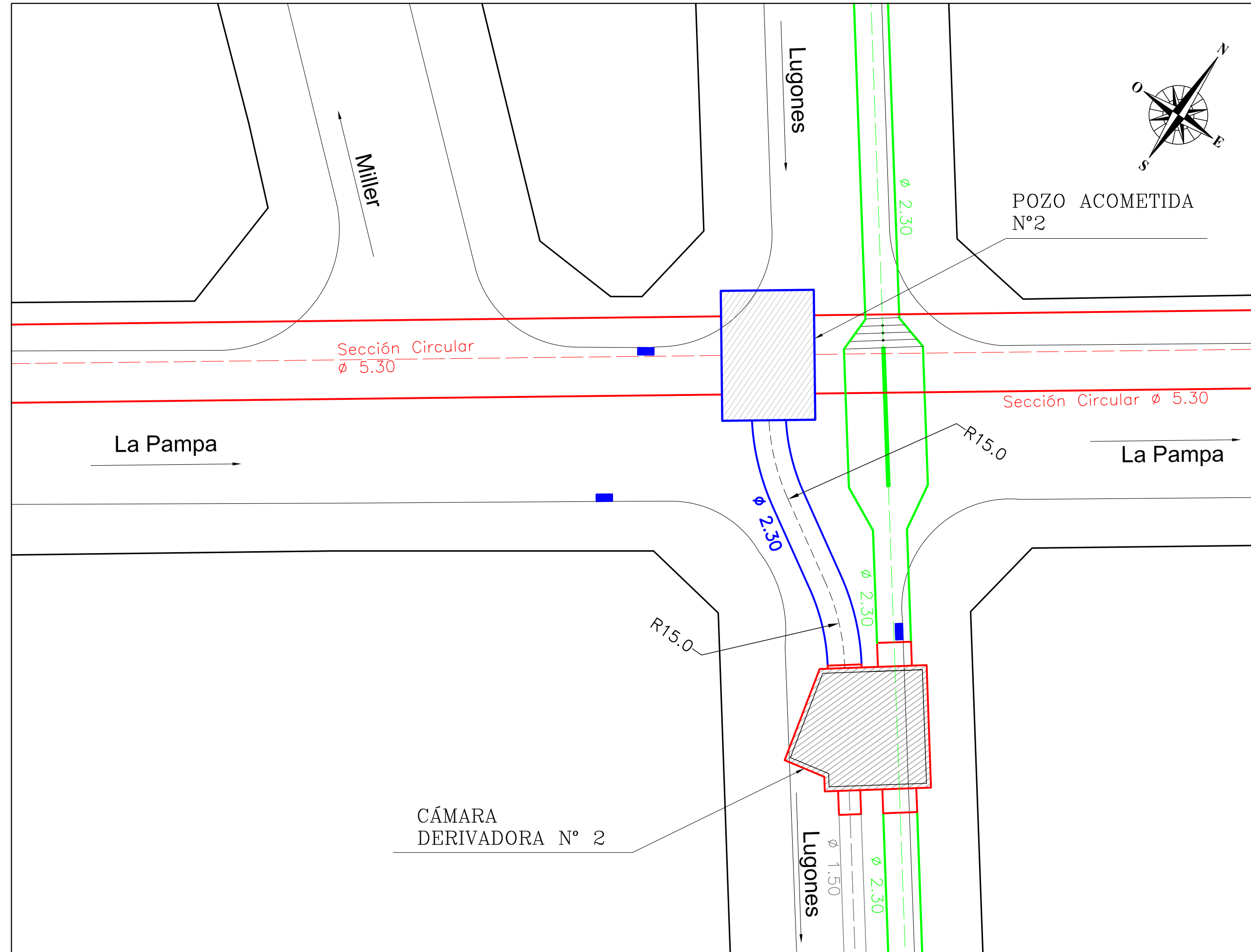
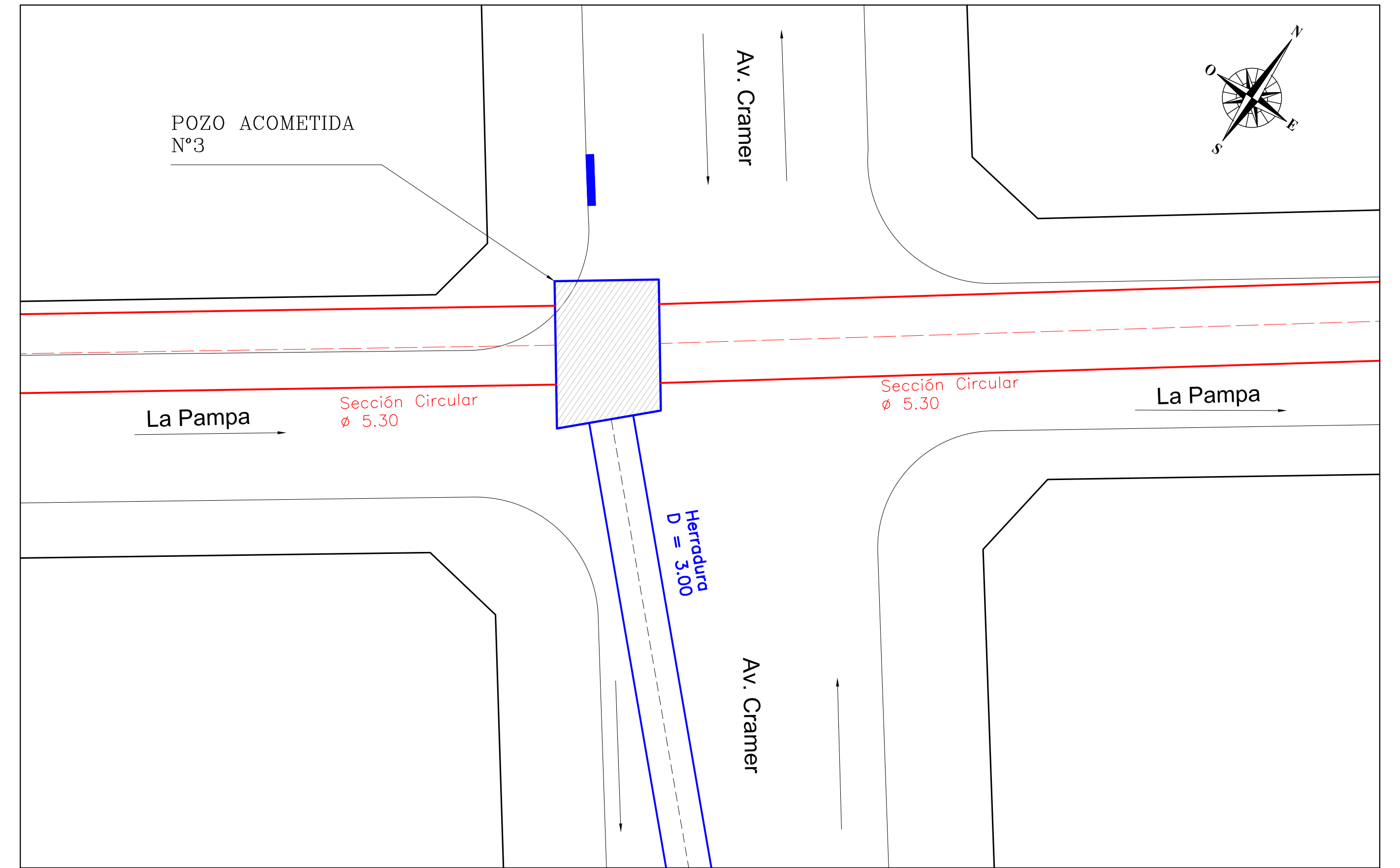


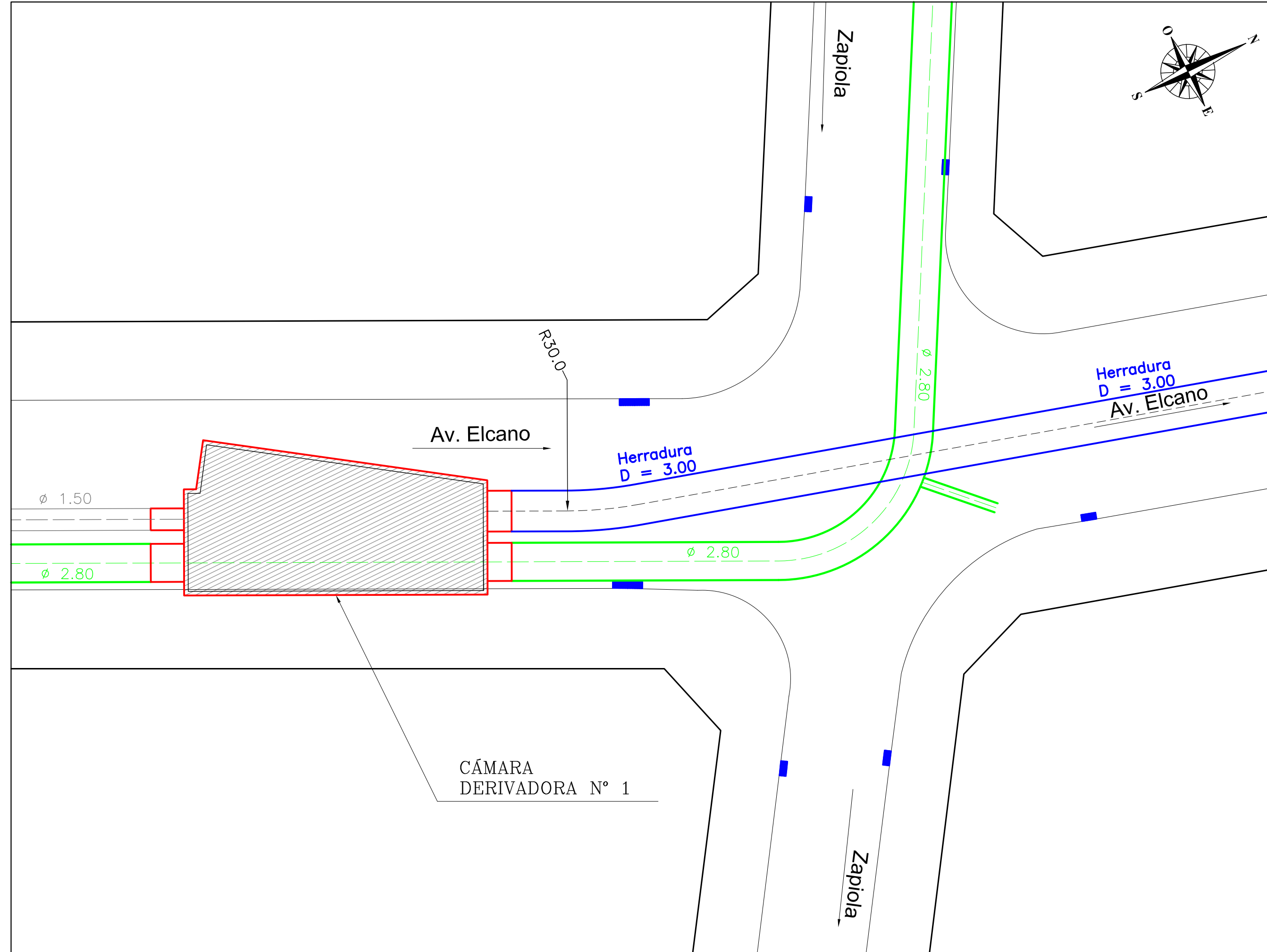
DETALLE DE ESQUINA
ESQUINA LUGONES Y LA PAMPA
ESCALA 1:250



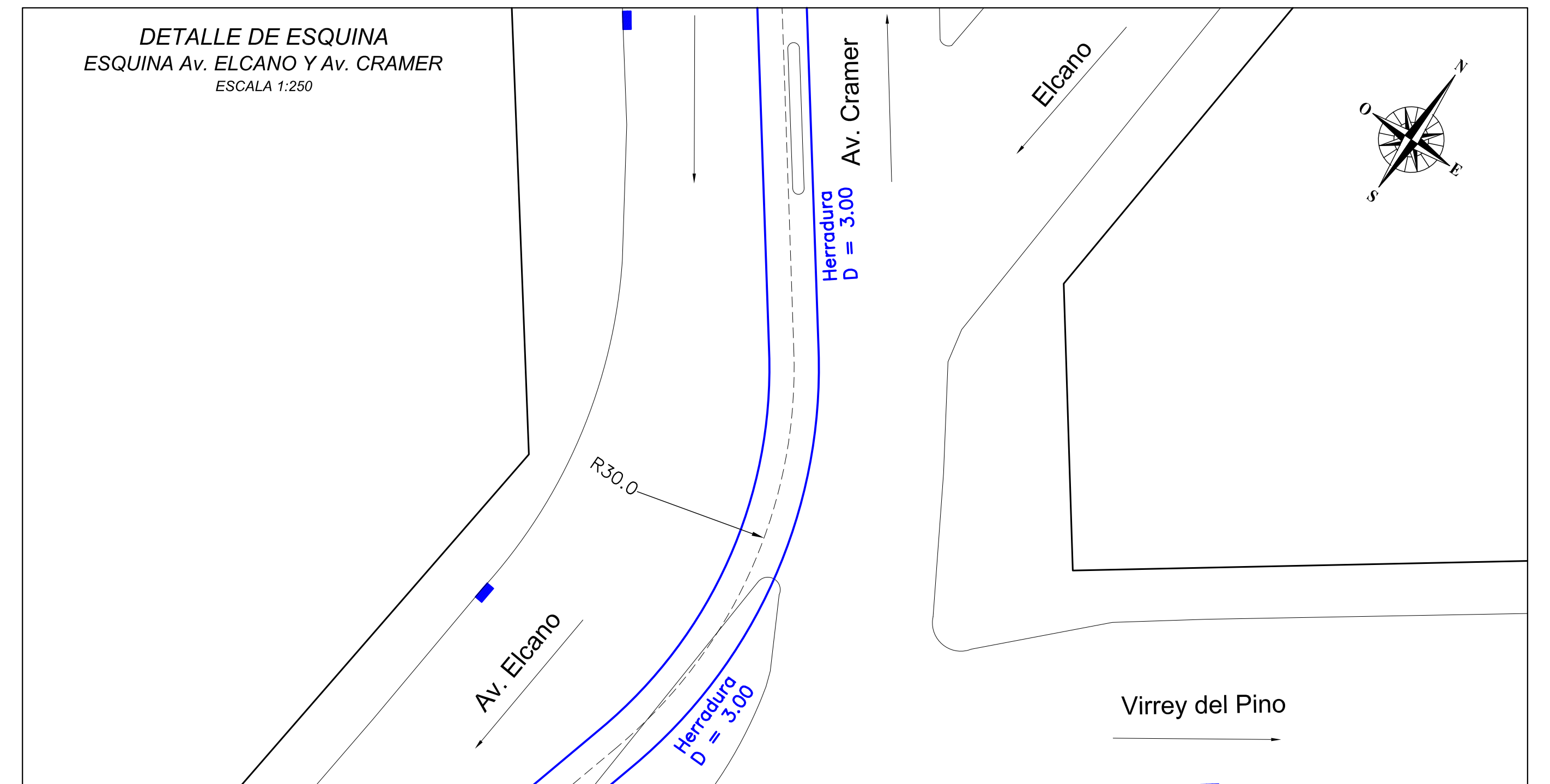
DETALLE DE ESQUINA
ESQUINA Av. CRAMER Y LA PAMPA
ESCALA 1:250



DETALLE DE ESQUINA
ESQUINA AV. ELCANO Y ZAPIOLA
ESCALA 1:250

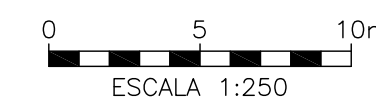


DETALLE DE ESQUINA
ESQUINA Av. ELCANO Y Av. CRAMER
ESCALA 1:250



REFERENCIAS:
PLUVIALES:

Sección Galería 1.60x2.42	TÚNEL ALIVIADOR ANTEPROYECTADO - SECCIÓN EN METROS
Ø 2.00	RED PLUVIAL ANTEPROYECTADA ACOMETIDA - DIÁMETRO EN METROS
Ø 2.30	RED PLUVIAL EXISTENTE - DIÁMETRO EN METROS
Ø 1.00	REFUERZO DE CONDUCTO PLUVIAL PREVISTO EN EL PLAN DIRECTOR DIÁMETRO EN METROS
■	SUMIDERO DE REJA EXISTENTE



NOTAS: - DETALLE DE POZOS DE ACOMETIDA N° 2 Y 3 VER PLANO AP-VEG-DL-20.
- ENCOFRADO DE CÁMARA DERIVADORAS N° 1 Y 2 VER PLANOS AP-VEG-DL-13 Y AP-VEG-DL-12

Gobierno de la Ciudad Autónoma de Buenos Aires
Dirección General de Infraestructura

Servicios de Consultoría de Adaptación del Anteproyecto del Plan Director de Ordenamiento Hidráulico de la Ciudad de Buenos Aires realizado para la Cuenca del Arroyo VEGA para su Ejecución con Máquinas Tuneladoras tipo TBM - EPB
Elaboración de la Documentación Licitatoria de las Obras

CÁMARA DERIVADORAS DE CAUDALES Y POZOS DE ACOMETIDA

DETALLES DE ESQUINA

LUGONES Y LA PAMPA - ELCANO Y ZAPIOLA - ELCANO Y CRAMER
POZO 2: LUGONES Y LA PAMPA - POZO 3: CRAMER Y LA PAMPA

PLANO N°:

AP-VEG-DL-04

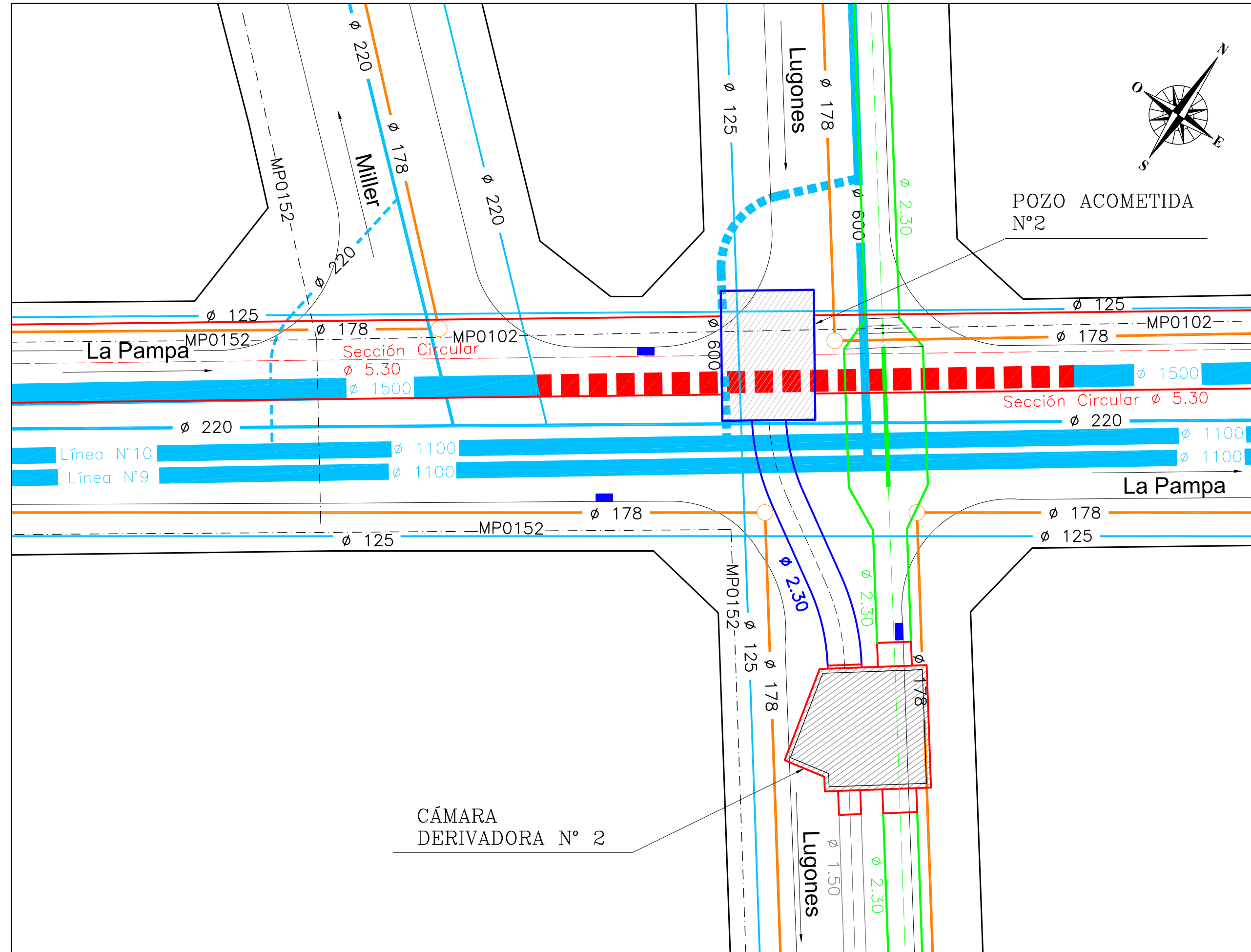
Rev1

Fecha: DIC. 2012

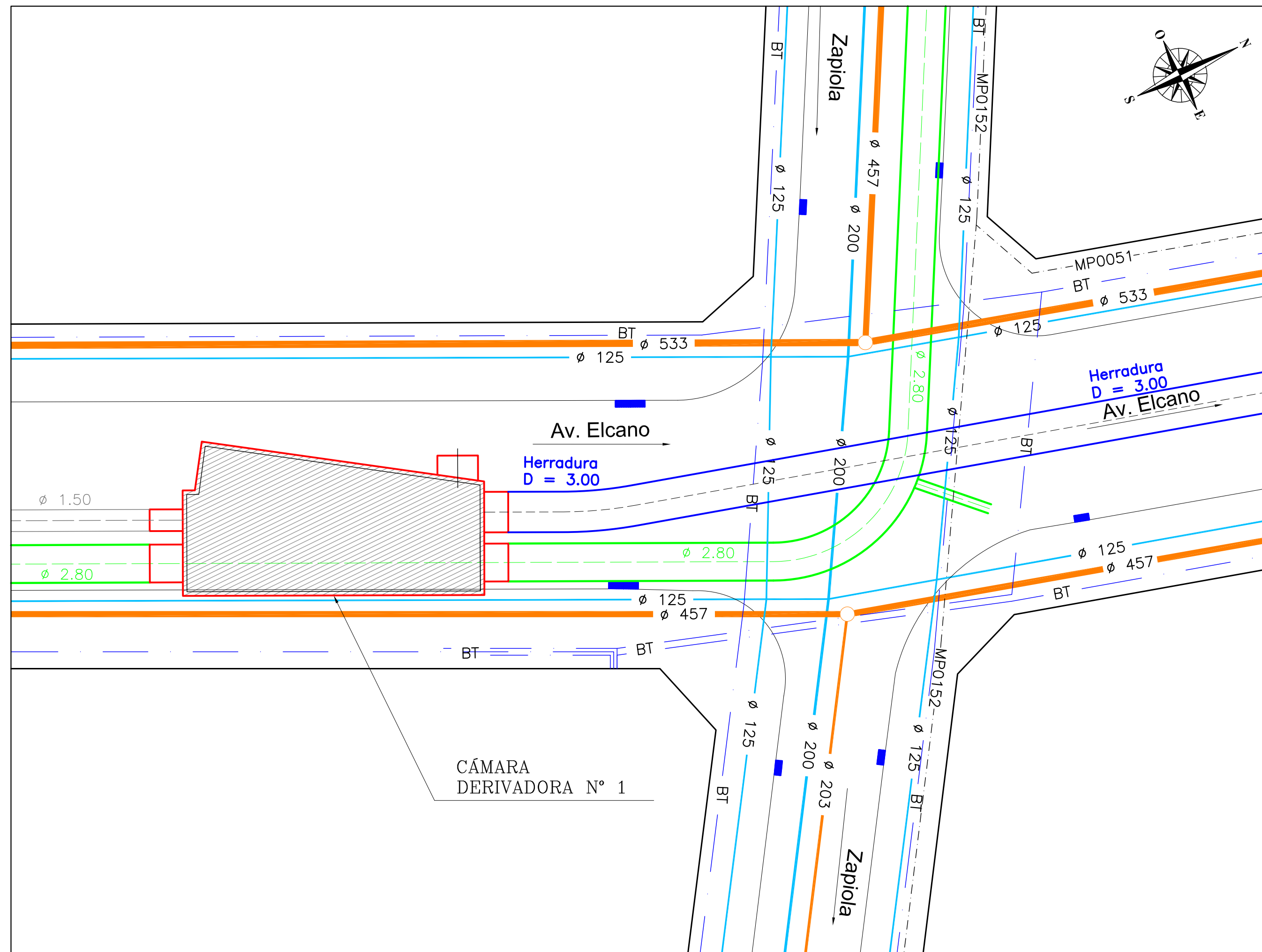
Esc.: 1:250



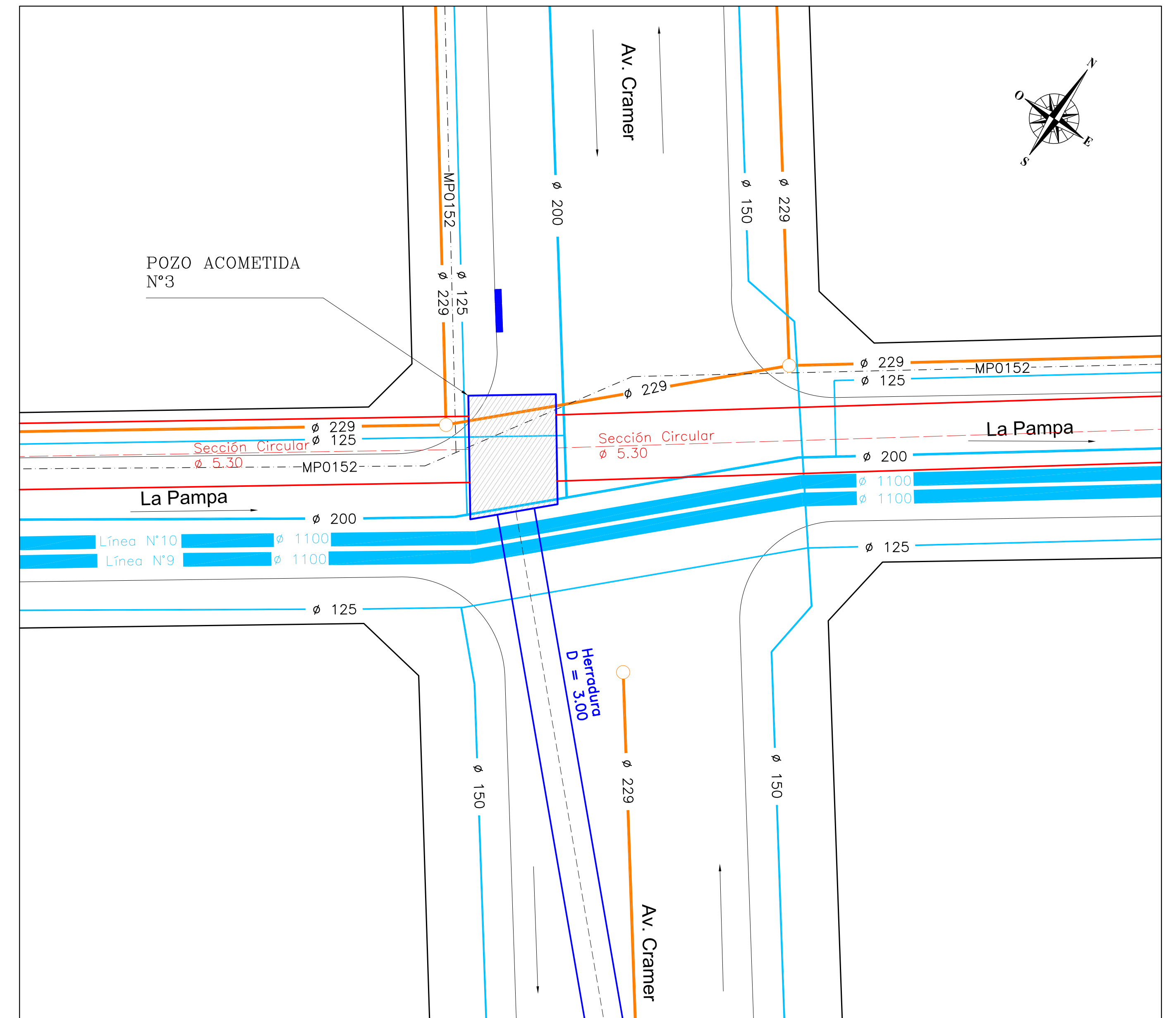
DETALLE DE ESQUINA - INTERFERENCIAS
ESQUINA LUGONES Y LA PAMPA
ESCALA 1:250



DETALLE DE ESQUINA - INTERFERENCIAS
ESQUINA AV. ELCANO Y ZAPIOLA
ESCALA 1:250



DETALLE DE ESQUINA - INTERFERENCIAS
ESQUINA Av. CRAMER Y LA PAMPA
ESCALA 1:250

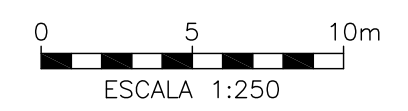


REFERENCIAS:
PLUVIALES:

	Sección Galería 1.60x2.42	TÚNEL ALIVIADOR ANTEPROYECTADO - SECCIÓN EN METROS
	φ 2.00	RED PLUVIAL ANTEPROYECTADA ACOMETIDA - DIÁMETRO EN METROS
	φ 2.30	RED PLUVIAL EXISTENTE - DIÁMETRO EN METROS
	φ 1.00	REFUERZO DE CONDUCTO PLUVIAL PREVISTO EN EL PLAN DIRECTOR DIÁMETRO EN METROS
		SUMIDERO DE REJA EXISTENTE

REFERENCIAS:
INTERFERENCIAS:

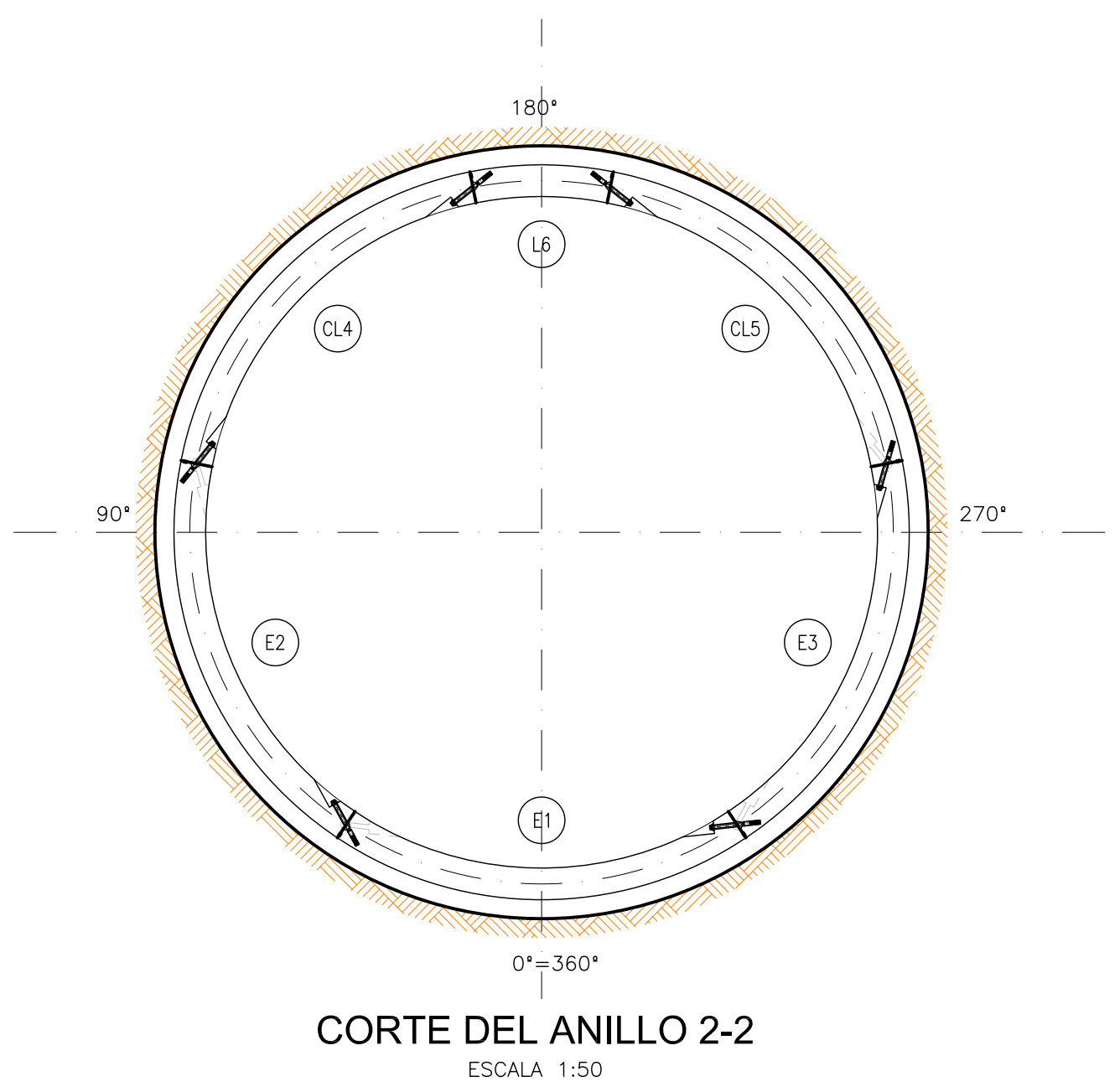
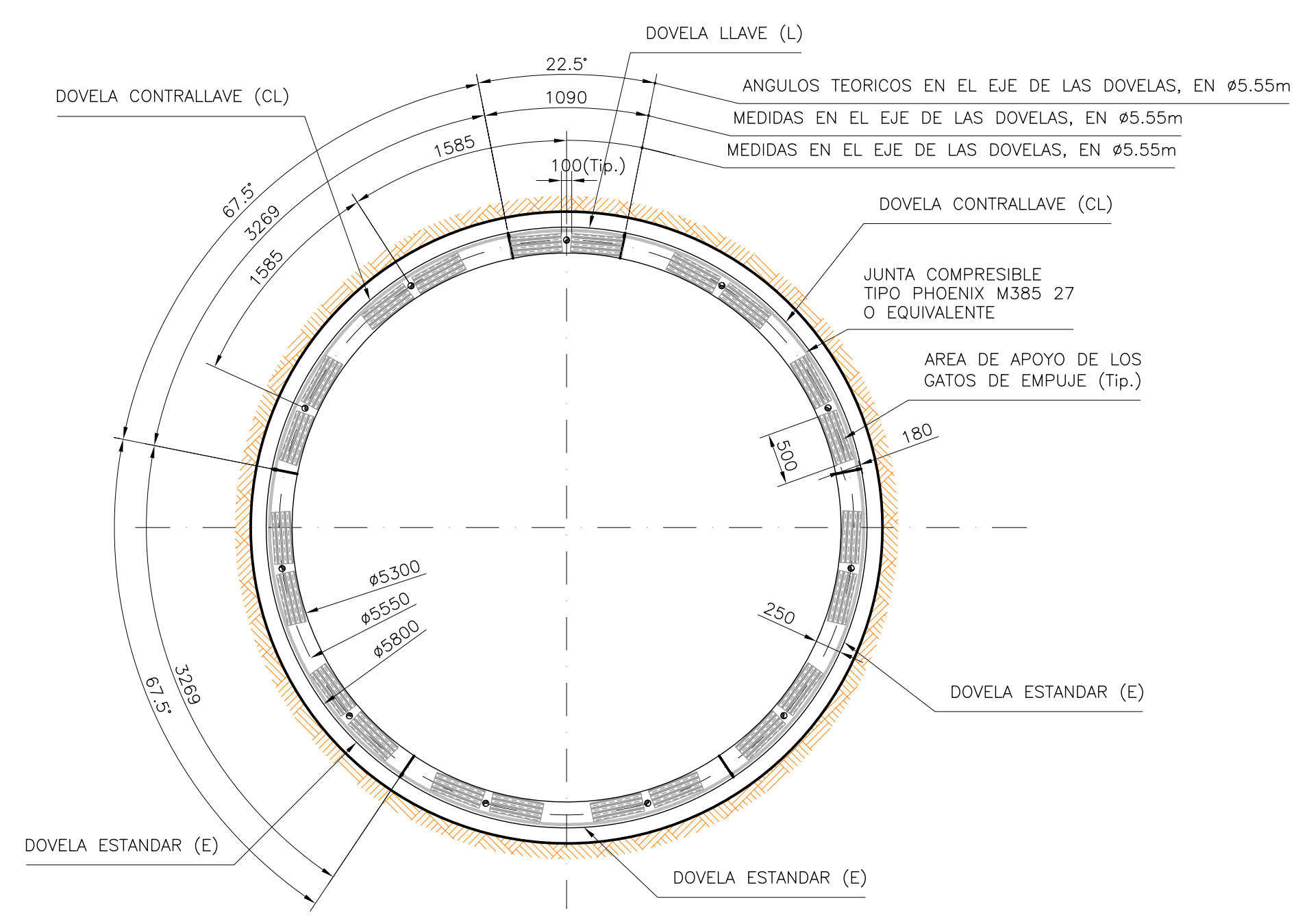
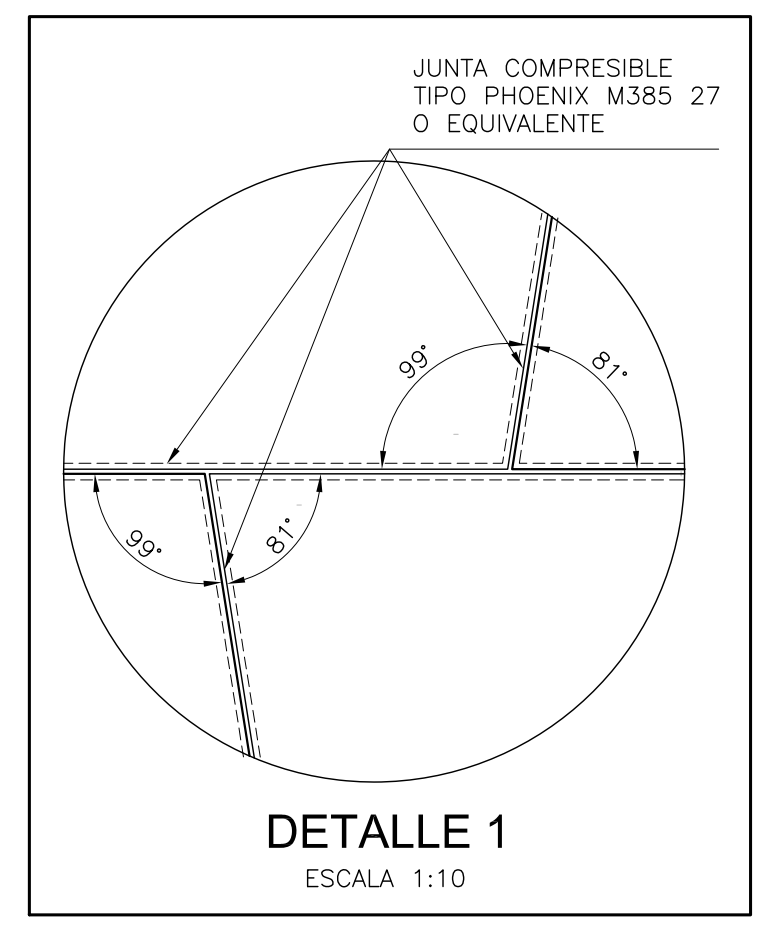
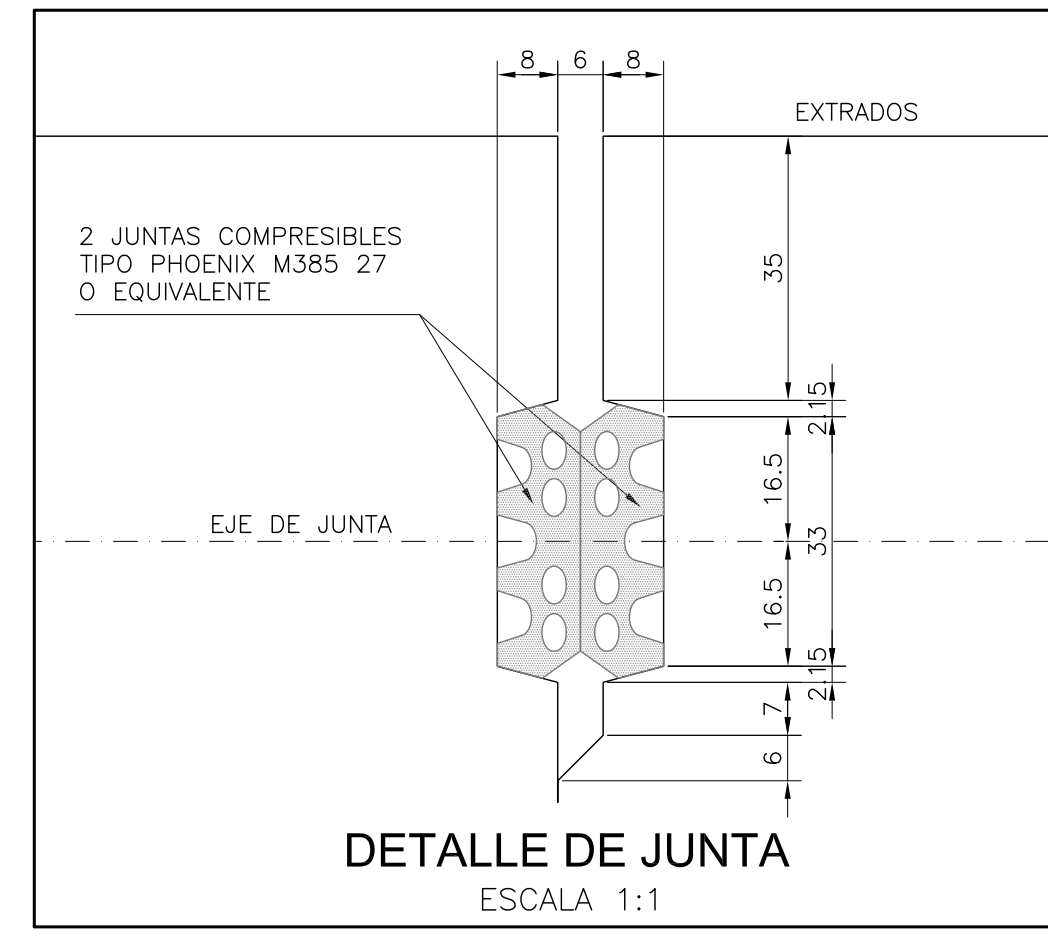
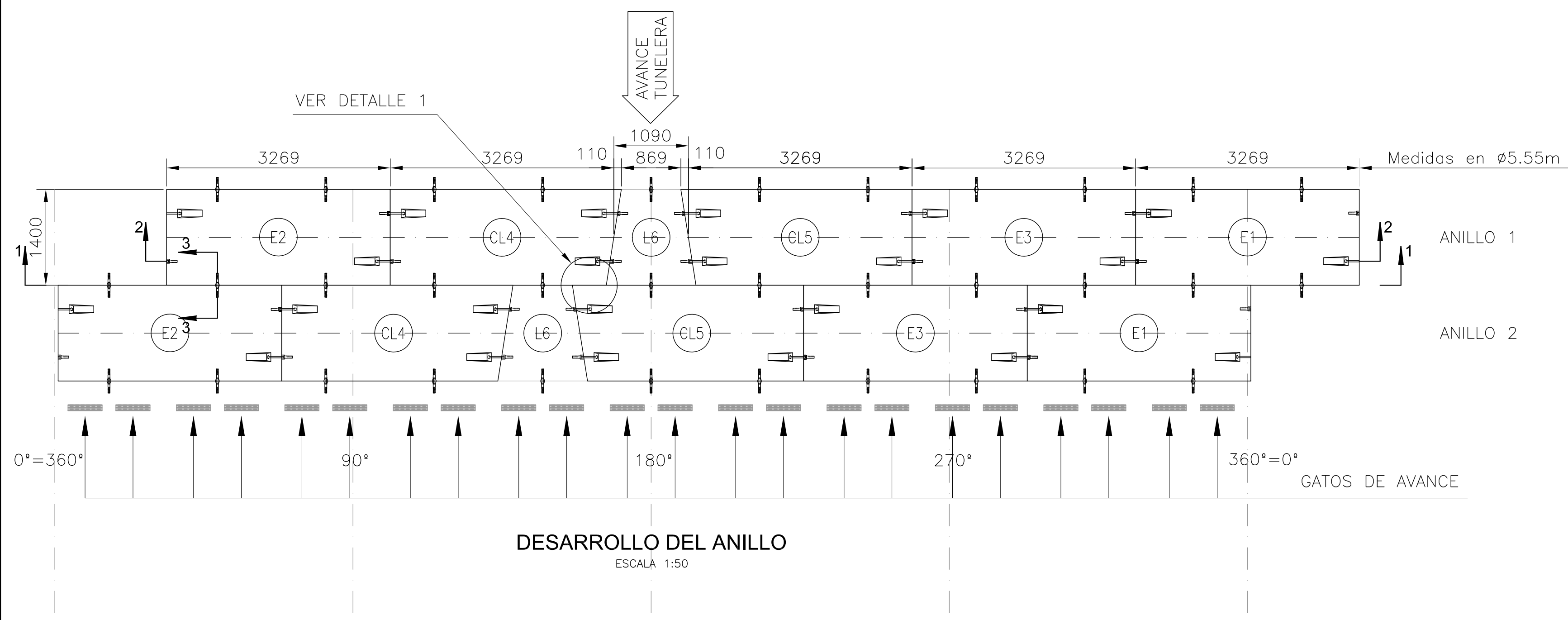
	φ 178	DESAGÜE CLOACAL EXISTENTE - DIÁMETRO EN MILÍMETROS
	φ 125	RED DE PROVISIÓN DE AGUA - DIÁMETRO EN MILÍMETROS
	MP0610	CONDUCCIÓN DE GAS
	BT	LÍNEA ELÉCTRICA - BAJA TENSIÓN
	MT	LÍNEA ELÉCTRICA - MEDIA TENSIÓN
		RED DE PROVISIÓN DE AGUA A RELOCALIZAR



NOTAS: - DETALLE DE POZOS DE ACOMETIDA N° 2 Y 3 VER PLANO AP-VEG-DL-20.
- ENCOFRADO DE CÁMARAS DERIVADORAS N° 1 Y 2 VER PLANOS AP-VEG-DL-13 Y AP-VEG-DL-12

Gobierno de la Ciudad Autónoma de Buenos Aires Dirección General de Infraestructura	
Servicios de Consultoría de Adaptación del Anteproyecto del Plan Director de Ordenamiento Hidráulico de la Ciudad de Buenos Aires realizado para la Cuenca del Arroyo VEGA para su Ejecución con Máquinas Tunneladoras tipo TBM - EPB Elaboración de la Documentación Licitatoria de las Obras	
CÁMARAS DERIVADORAS DE CAUDALES Y POZOS DE ACOMETIDA INTERFERENCIAS LUGONES Y LA PAMPA - ELCANO Y ZAPIOLA POZO 2: LUGONES Y LA PAMPA - POZO 3: CRAMER Y LA PAMPA	PLANO N°: AP-VEG-DL-06 Rev1 Fecha: DIC. 2012 Esc.: 1:250

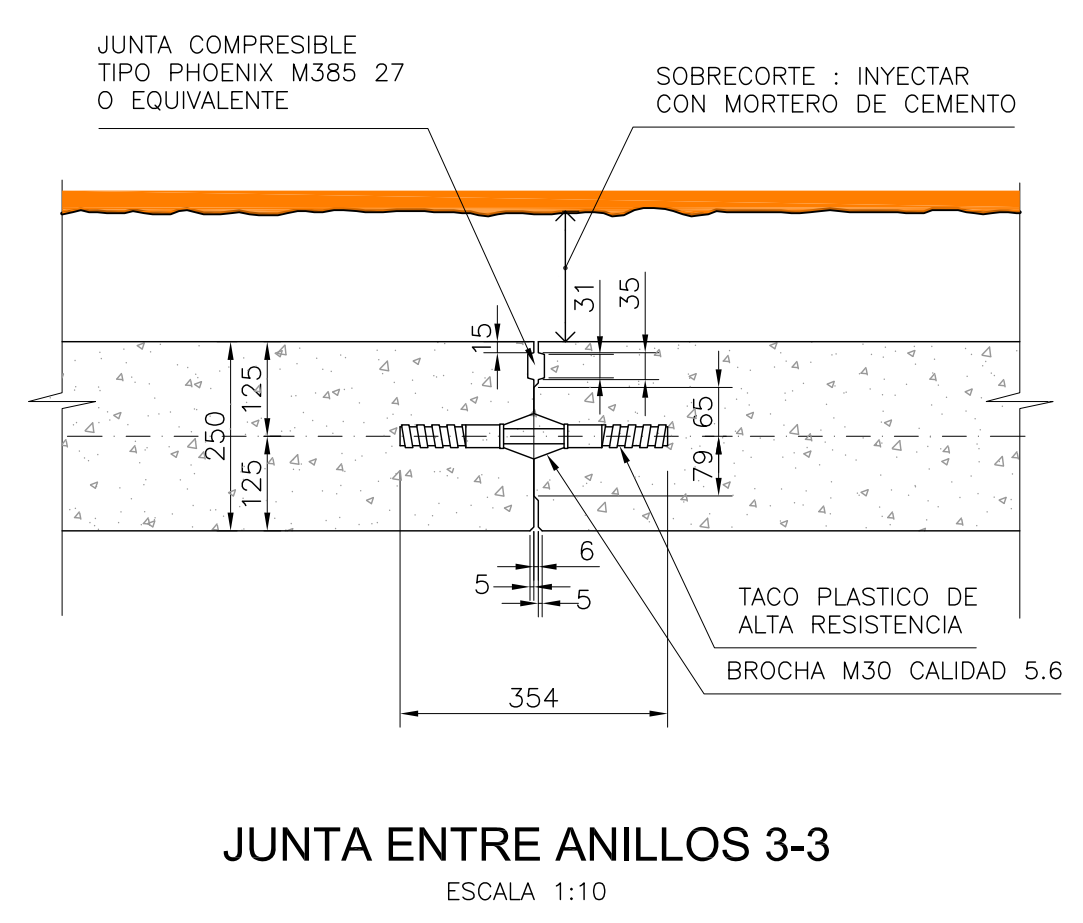
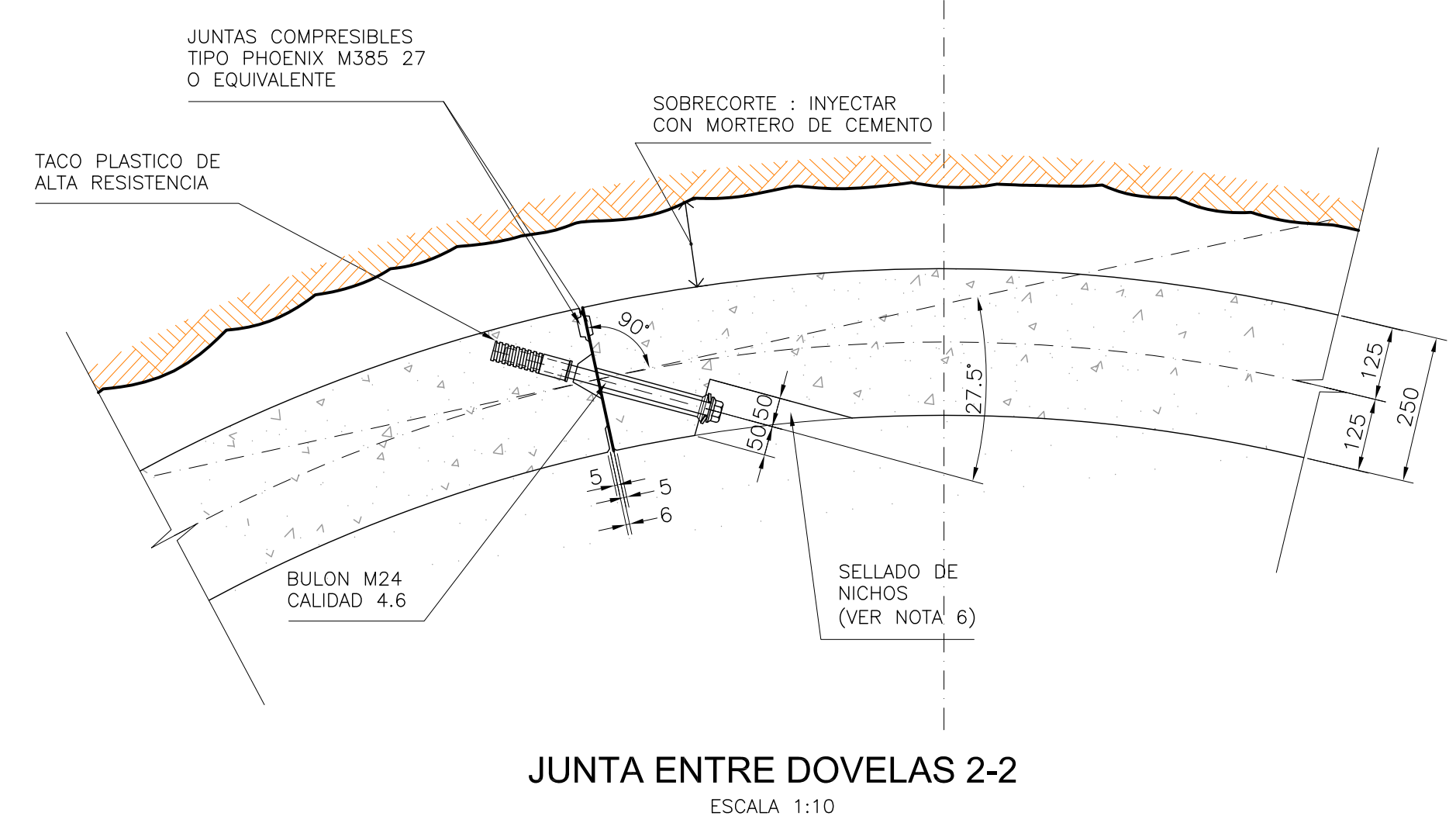
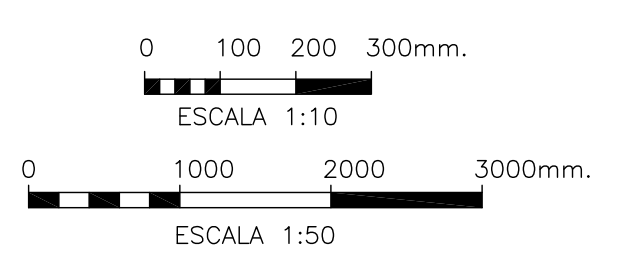




NOTAS:

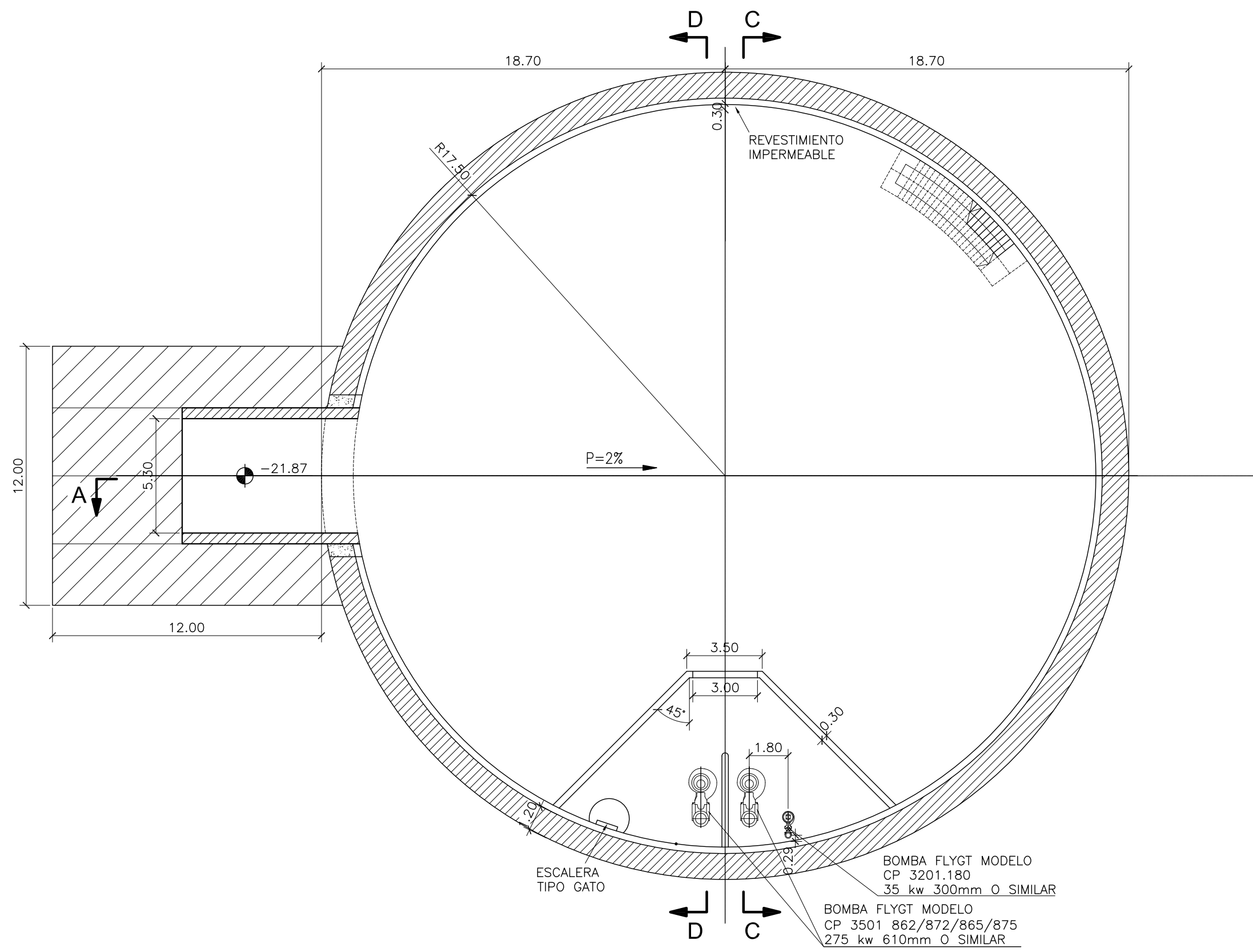
1. Las medidas están indicadas en milímetros
2. El contratista podrá modificar el diseño de la estructura aquí indicado para adecuarlo a su equipo de excavación y tecnología. En ese caso, la estructura propuesta deberá respetar los requerimientos de diseño, durabilidad y estanqueidad establecidos en las especificaciones técnicas.
3. La fabricación de las dovelas deberá respetar las tolerancias establecidas en la especificación técnica E.T. "Revestimiento del Túnel Construido con Tunelera".
4. Los anillos deberán tener sus caras convergentes para poder realizar las curvas de los trazados, cuyos radios mínimos de diseño son los siguientes:
- curvas horizontales, $R_{min} = 200$ m
- curvas verticales, $R_{min} = 1000$ m
5. No se muestran dispositivos para izaje y manipuleo, los que deberán ser previstos por el Contratista en función de su equipamiento.
6. Los nichos previstos para la colocación de los bulones deberán ser sellados para restituir la superficie lisa del conducto, como se indica en las especificaciones E.T. "Construcción del Túnel con Tunelera" y "Revestimiento del Túnel Construido con Tunelera".
7. El Contratista deberá definir la forma en que hará el manipuleo, el transporte en superficie y en el túnel, el acopio/depósito y la colocación de las dovelas. De ser necesario, agregará las armaduras de refuerzo que se requieran para absorber los esfuerzos producidos por esas operaciones.

CALIDAD DE LOS MATERIALES:
 HORMIGON: H-42 ($\sigma'_{bk} = 420\text{Kg/cm}^2$ - Hormigón de elevada impermeabilidad según C.I.R.S.O.C. 201, 6.6.5.2).
 ACERO: ADN-420S ($f_{ts} = 4200\text{Kg/cm}^2$) soldable.
 RECUBRIMIENTO MINIMO = 3 cm

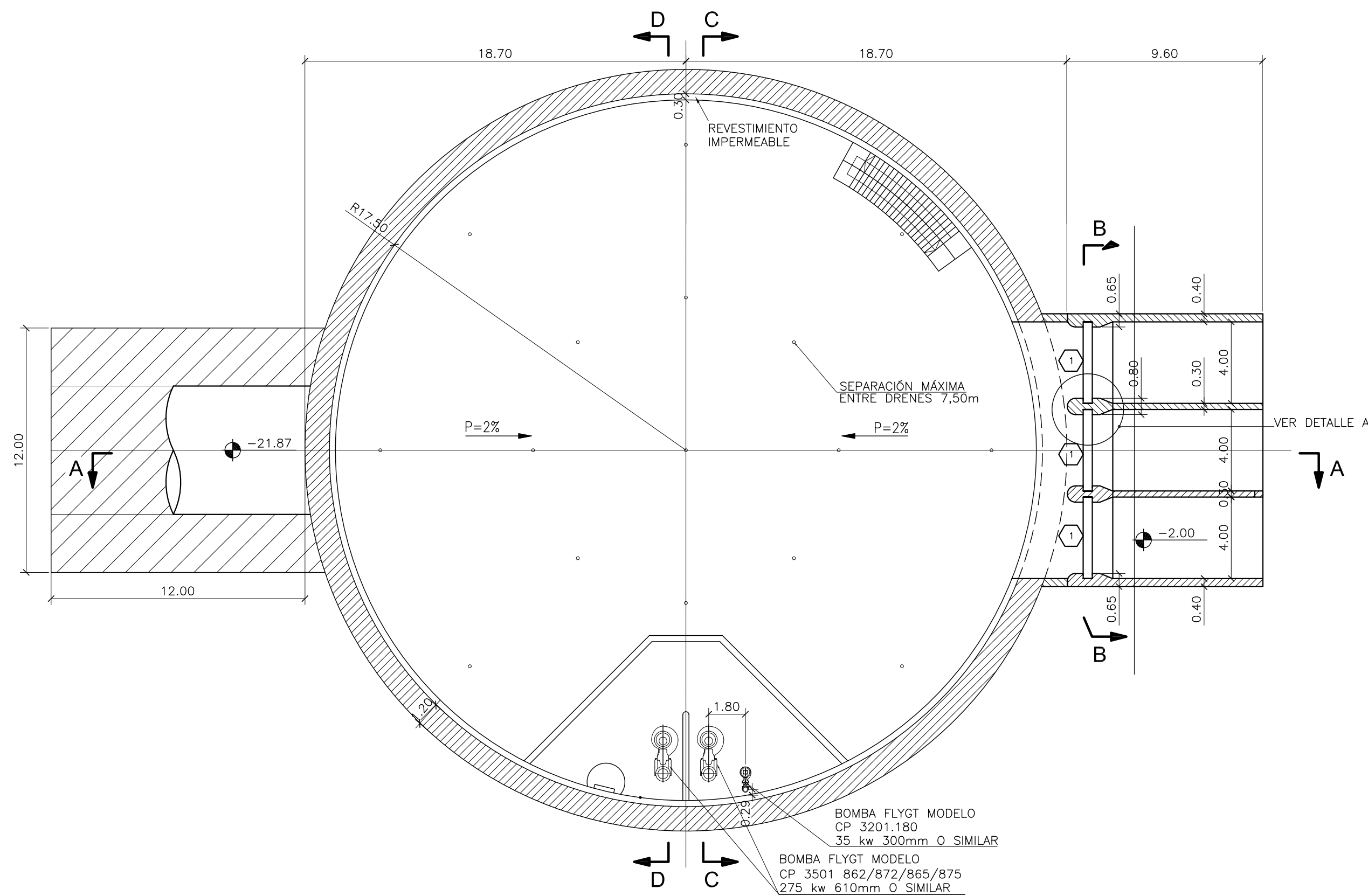


Rev.	Fecha:	Modificación
Gobierno de la Ciudad Autónoma de Buenos Aires Dirección General de Infraestructura		
Servicios de Consultoría de Adaptación del Anteproyecto del Plan Director de Ordenamiento Hidráulico de la Ciudad de Buenos Aires realizado para la Cuenca del Arroyo VEGA para su Ejecución con Máquinas Tuneladoras tipo TBM - EPB Elaboración de la Documentación Licitatoria de las Obras		
TÚNEL ALIVIADOR (EXCAVACIÓN CON TUNELERA)		PLANO N°:
SECCIÓN TRANSVERSAL TÍPICA - DETALLES DE DOVELAS		AP-VEG-DL-22 Rev1
ENCOFRADO		Fecha: DIC. 2012
		Esc.: INDICADAS

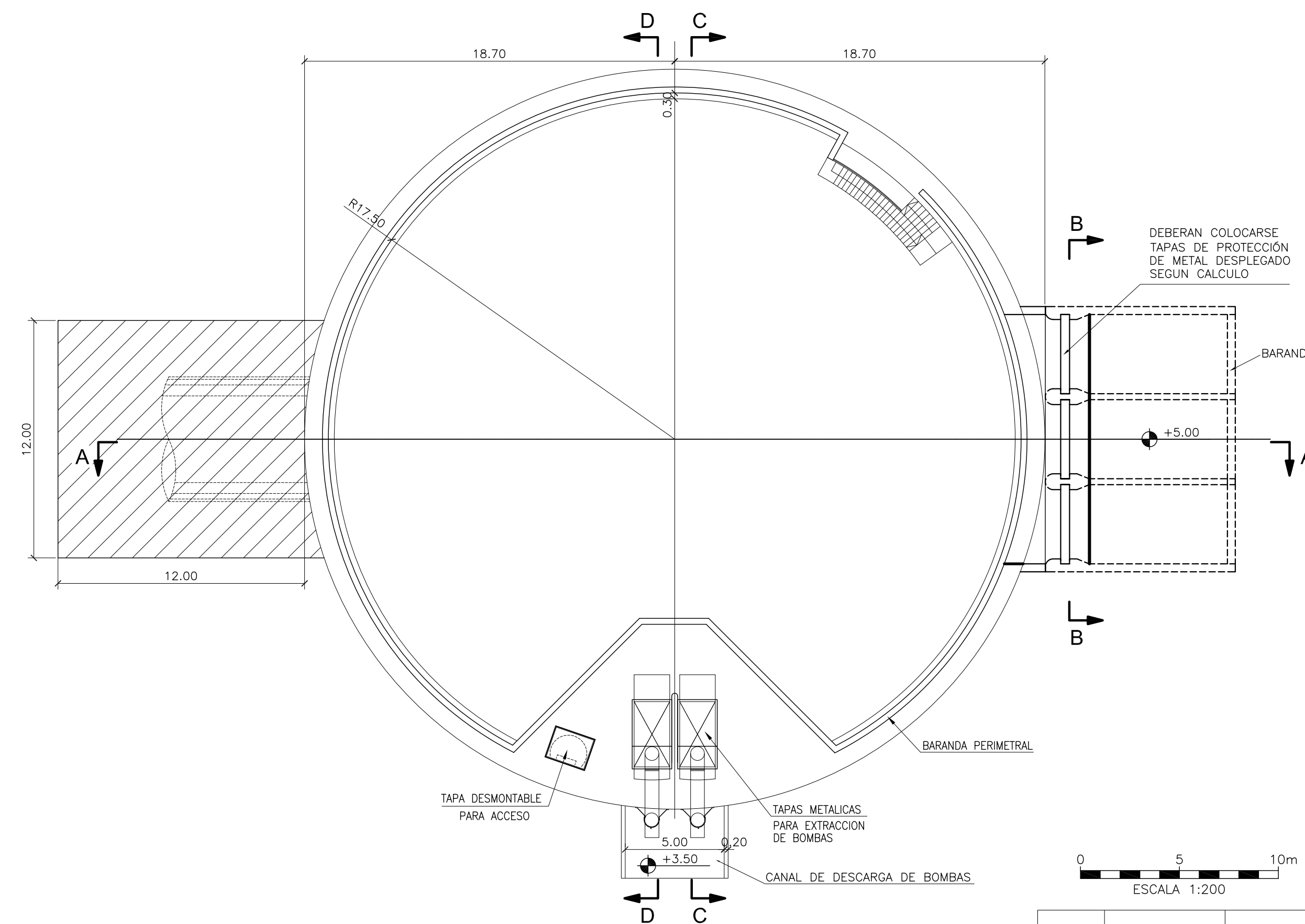




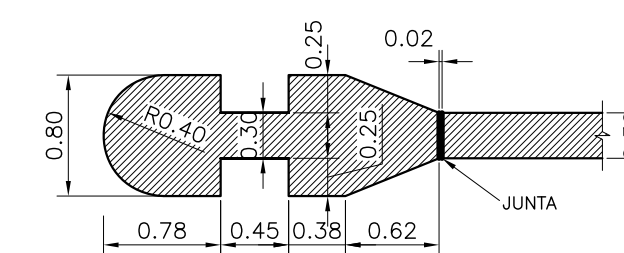
CORTE 1. NIVEL -21.00
ESCALA 1:200



CORTE 2. NIVEL -2.00
ESCALA 1:200



CORTE 3. NIVEL +5.00
ESCALA 1:200



DETALLE A
ESCALA 1:50



NOTAS

- LA COTA DEL PIE DE LOS MUROS COLADOS SERÁ APROXIMADAMENTE -51.0 mIGN (LOS MUROS COLADOS DEBEN EMPOTRARSE 5m EN LAS ARCILLAS AZULES DEL PARANAENSE)
- COTAS mIGN

CUANTÍAS

- MUROS COLADOS 70kg/m³
- LOSAS DE FONDO 90kg/m³
- OBRA DE DESCARGA 120 kg/m³
- REVESTIMIENTO SIN ARMAR

REFERENCIAS

- 1 ATAGUÁS

0 5 10m
ESCALA 1:200

0 1 2 3m
ESCALA 1:50

Rev.	Fecha:	Modificación
Gobierno de la Ciudad Autónoma de Buenos Aires Dirección General de Infraestructura		
Servicios de Consultoría de Adaptación del Anteproyecto del Plan Director de Ordenamiento Hidráulico de la Ciudad de Buenos Aires realizado para la Cuenca del Arroyo VEGA para su Ejecución con Máquinas Tuneladoras tipo TBM - EPB Elaboración de la Documentación Licitatoria de las Obras		
OBRA DE DESCARGA Y CÁMARA DE BOMBEO		PLANO N°:
DETALLES		AP-VEG-DL-25
LÁMINA 2 DE 2		Rev1
		Fecha: DIC. 2012
		Esc.: INDICADAS

