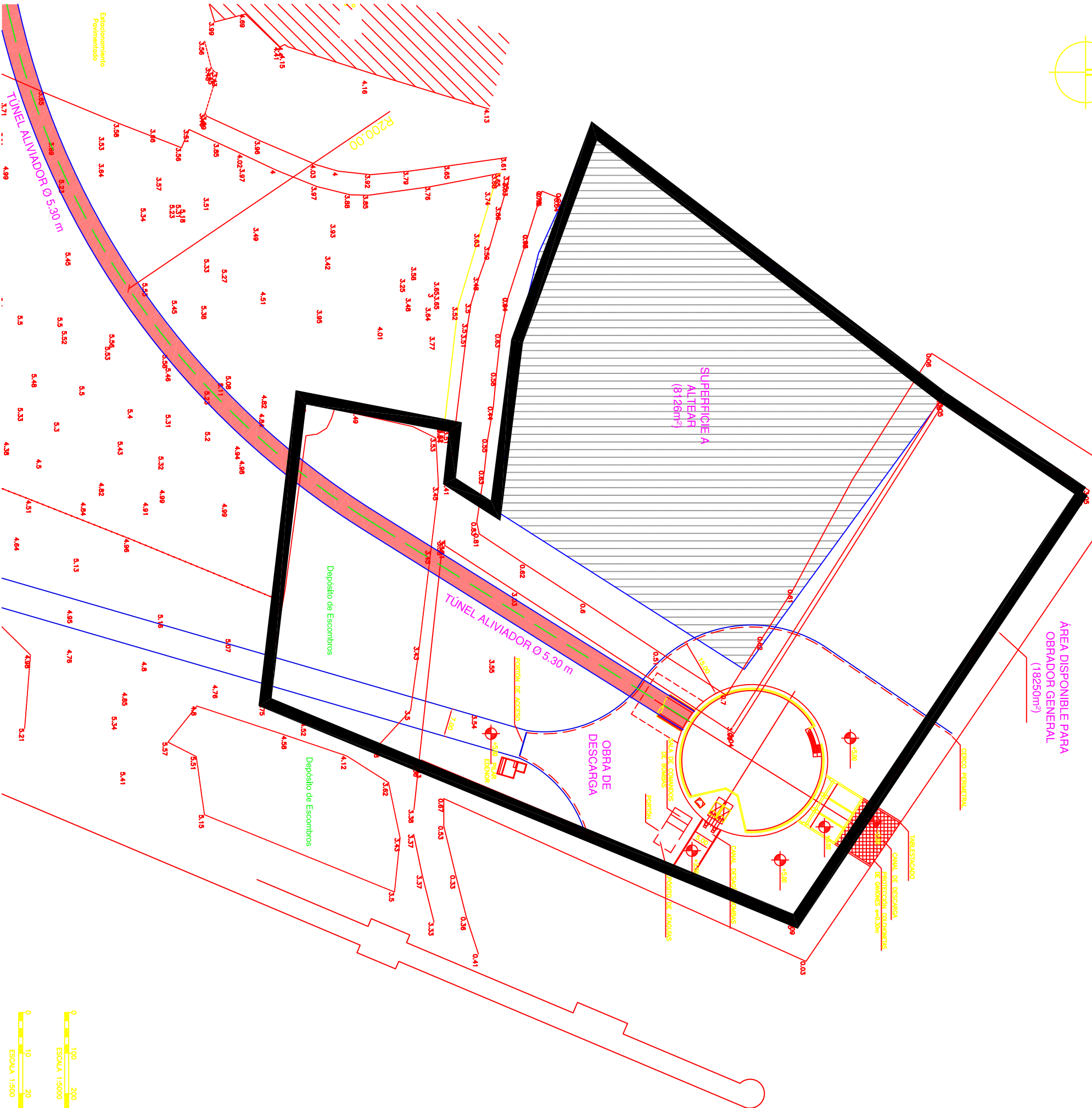


OBRA DE DESCARGA
 LAY OUT GENERAL
 ESCALA 1:500



ÁREA DISPONIBLE PARA OBRADOR GENERAL
 (18250m²)

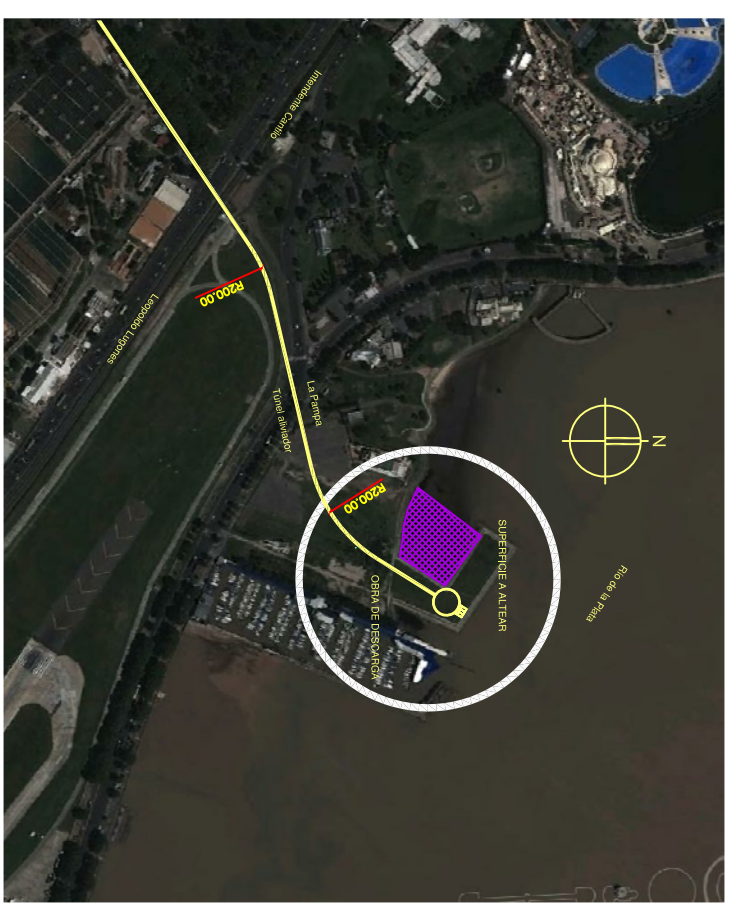
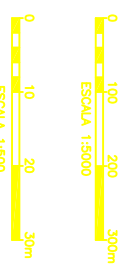
SUPERFICIE ALTEAR
 (8128m²)

TUNEL ALIVADOR Ø 5.30 m

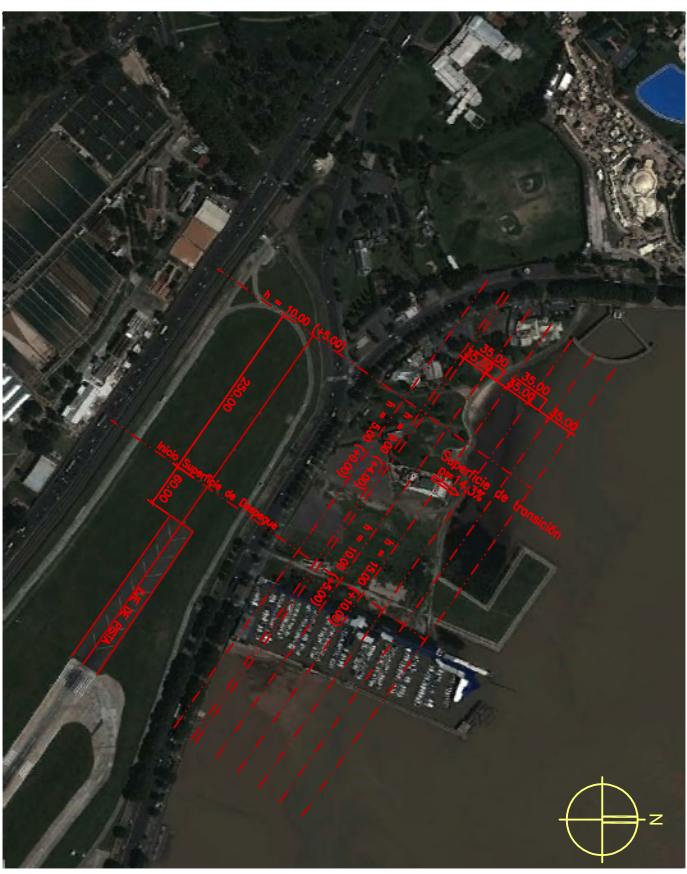
OBRA DE DESCARGA

Depósito de Escombros

Depósito de Escombros



OBRA DE DESCARGA
 UBICACION GENERAL
 ESCALA 1:5000



OBRA DE DESCARGA
 LÍMITES DE ALTURA DE EDIFICACION
 ESCALA 1:5000

Rev:	Fecha:	Modificación:
		Gobierno de la Ciudad Autónoma de Buenos Aires
		Dirección General de Infraestructura

Servicios de Consultoría de Adaptación del Anteproyecto del Plan Director de Ordenamiento Hidráulico de la Ciudad de Buenos Aires realizado para la Cuenca del Arroyo VEGA para su Elección con Máquinas Tunneladoras tipo TBM - EPB
 Elaboración de la Documentación Licitatoria de las Obras.

OBRA DE DESCARGA
 LAY OUT GENERAL

PLANO N°:
 AP-VEG-DL-24
 Rev1
 Fecha: DIC. 2012
 Esc: INDICADAS

