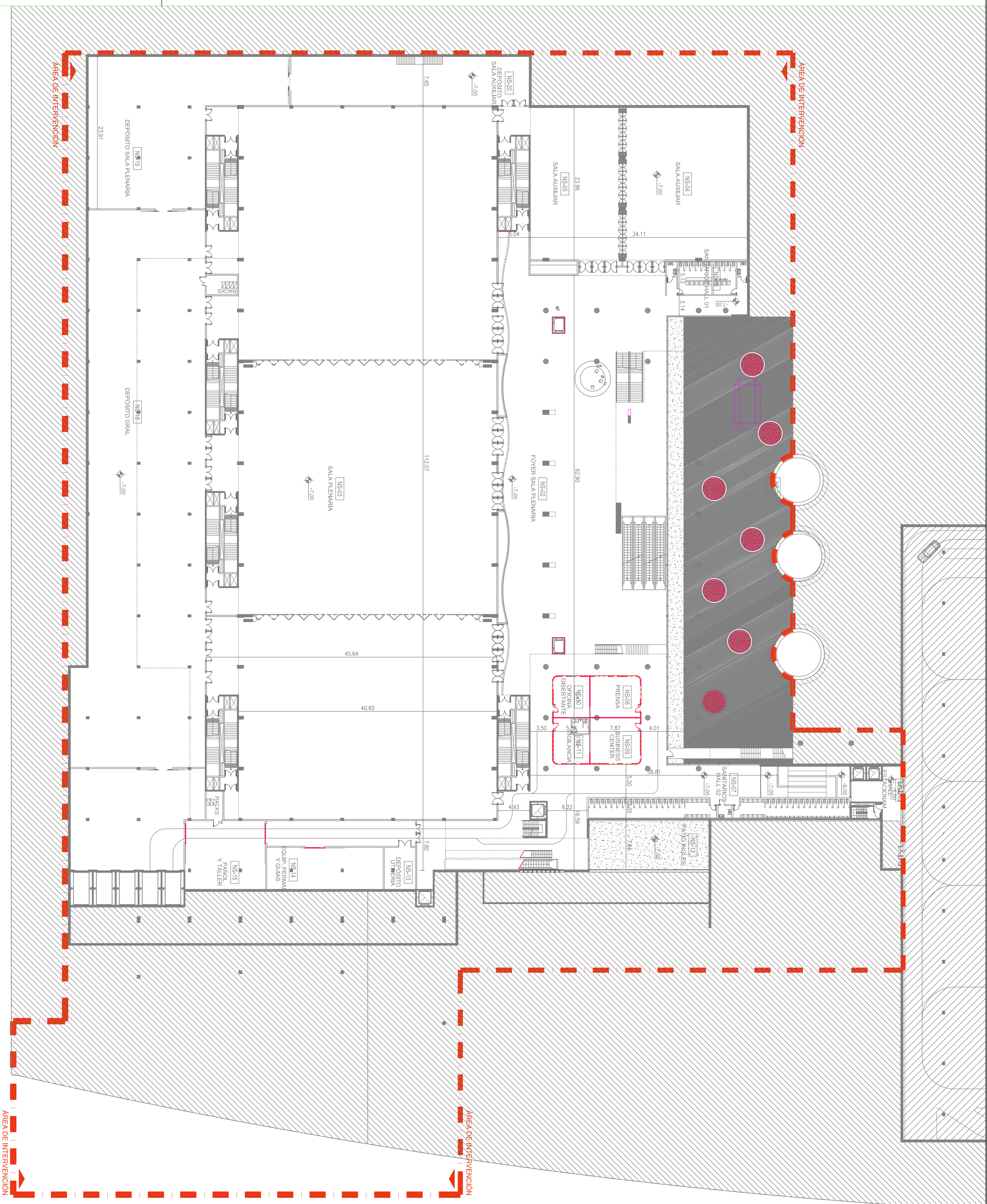


- REFERENCIAS**
- Panel Central de Incendios Inteligente
 - Panel Central de Aviso Evacuación
 - Detector Doble Tecnología en ambiente
 - Detector Doble Tecnología sobre falso techo
 - Detector Doble Tecnología bajo piso
 - Detector de Humo
 - Alarma Manual Direccionable
 - Detector de Llama
 - Detector de Gas
 - Caja de pase
 - Criterio por piso (voz)
 - Detector Térmico Inteligente
 - Zócalo Inscripción Teléfono Bomberos
 - Pantalla 1/4 W 788ds giratorio en campo
 - Sirena 1/4 W 788ds Multitono of. en campo
 - Módulo de Control Direccionable
 - Módulo de Monitoreo
 - Módulo Alarma de Línea
 - Detector Línea de Humo IR
 - Central de Sprinklers
 - Repetidor de incendio



PLANO DE PUNTO DE CONSTRUCCION

MODIFICACIONES:

1	2	3

MINISTERIO DE DESARROLLO URBANO
 Subsecretaría de Urbanismo, Arquitectura e Infraestructura
 Dirección General de Proyectos Urbanos y Arquitectura
 Plan de CCE-0491-04 DETECCIÓN INCENDIO NIVEL -7.00
 Fecha: 08/2013 | Et. de Proyecto: - | Dibujo: XX | Planta: - | Escala: 1:200