

El dengue

¿Qué es el dengue?

El dengue es una enfermedad causada por un virus. Se transmite únicamente mediante la picadura del mosquito *Aedes aegypti*.

La enfermedad es estacional y se manifiesta durante los meses cálidos.

Todos los seres humanos estamos expuestos a contraer la enfermedad.

¿Cómo se transmite?



El dengue se transmite cuando la hembra del *Aedes Aegypti* se alimenta con sangre de una persona infectada y luego pica a otra persona sana.

LA ENFERMEDAD NO PUEDE TRANSMITIRSE DE UNA PERSONA A OTRA. SIN MOSQUITO NO HAY ENFERMEDAD.



PARA QUIENES VIAJEN A ZONAS AFECTADAS POR EL DENGUE, DEBERÁN TENER ESPECIAL CUIDADO, PROTEGIÉNDOSE DE LAS PICADURAS CON ROPAS Y PRODUCTOS ADECUADOS. A SU REGRESO ES NECESARIO CONCURRIR DE INMEDIATO AL MÉDICO, HOSPITAL O SERVICIO DE SALUD MÁS CERCANO PARA EFECTUAR UN CONTROL PREVENTIVO.

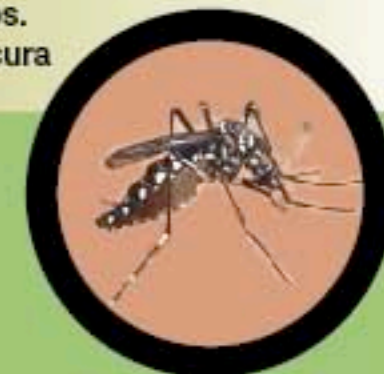
¿Cómo se reproduce el mosquito del dengue?

Cada hembra puede depositar una cantidad cercana a 100 huevos.

Alcanzando el estado adulto, el mosquito suele vivir en un radio de 100 metros de su criadero.

Mosquito Aedes aegypti

Vuela y pica de día. Vive en las casas, en lugares sombreados, frescos y tranquilos. Es de contextura pequeña y oscura



1 Selección del lugar

La hembra busca recipientes que posean agua limpia y quieta para dejar los huevos.



2 Comienza el proceso

La hembra deposita los huevos contra la pared del recipiente, en la zona húmeda por sobre el agua.



5 Fin del ciclo

Las pupas finalmente se convierten en mosquitos. Un día después de nacer, ya pueden procrear.



4 La metamorfosis

Las larvas viven y evolucionan en el agua entre 5 y 10 días. Luego pasan al estado de pupas.



3 El crecimiento

Los huevos en contacto con el agua comienzan a desarrollarse y pasan al estado de larvas.



Alerta en verano

El ciclo de vida del mosquito se cumple en menos días cuando más calor hace.

Meses Críticos



Es importante la prevención

Una de las principales acciones de prevención es impedir la presencia del mosquito transmisor en las viviendas y su entorno. Este mosquito se cría en recipientes y objetos que acumulan agua, por eso es importante:

- Evitar tener recipientes que contengan agua estancada, tanto dentro como fuera de su casa.
- Renovar el agua de floreros y bebederos de animales día por medio.
- Desechar todos los objetos inservibles que estén al aire libre y en los que se pueda acumular agua (latas, botellas, neumáticos, juguetes, etc.).
- Colocar boca abajo los recipientes que no estén en uso (baldes, frascos, tachos, macetas, etc.).
- Tapar los recipientes utilizados para almacenar agua (tanques, barriles o toneles).
- Agujerear, romper, aplastar o colocar arena en aquellos recipientes que no puedan ser eliminados o cambiados de posición, y cuya permanencia puede constituir potenciales criaderos de mosquitos.
- Limpiar las canaletas y desagües pluviales de la casa.
- No atar botellas plásticas a los árboles y canteros.
- Aplicar repelente en aerosol, crema o líquido, en las partes del cuerpo no cubiertas por la ropa.
- Colocar mosquiteros o telas metálicas en las aberturas de las viviendas.
- Protejarse de los mosquitos utilizando espirales, pastillas o líquidos repelentes.

La efectividad de la prevención depende de toda la comunidad.

Reforcemos la limpieza en nuestras casas.

Todos los recipientes pequeños deben eliminarse poniéndolos en bolsas plásticas y colocándolas en la vereda de domingo a viernes de 20 a 21 h.

0800-999-BSAS (2727)

Ministerio de Salud



Buenos Aires
Gobierno de la Ciudad

www.salud.buenosaires.gob.ar

Material entregado en mano. Prohibido arrojar en la vía pública (Ley 260). **LIMPIO**

Ministerio de Salud



Buenos Aires
Gobierno de la Ciudad