

GOBIERNO DE LA CIUDAD DE BUENOS AIRES
MINISTERIO DE AMBIENTE Y ESPACIO PUBLICO
AGENCIA DE PROTECCION AMBIENTAL
DIRECCIÓN GENERAL DE CONTROL
Unid. Coord. Determinaciones Ambientales y Laboratorio

MONOXIDO DE CARBONO (PPM)
ESTACION DE REFERENCIA PALERMO
DICIEMBRE 2008

DICIEMBRE 2008	Promedio 24 Hs	PROMEDIO 8 HS			Promedio 1 Hora	
		0 a 8	8 a 16	16 a 24	Max	Min
1	0,5	0,3	0,6	0,6	0,7	0,3
2	0,4	0,3	0,5	0,6	0,7	0,2
3	0,7	0,4	0,7	0,9	1,2	0,3
4	0,8	0,5	0,8	1,1	1,5	0,3
5	0,7	0,5	0,5	1,1	1,2	0,3
6	0,7	0,6	0,6	0,8	1,4	0,1
7	0,6	0,8	0,4	0,7	1,3	0,3
8	0,6	0,6	0,5	0,7	1,2	0,3
9	0,9	0,5	1,1	1,1	1,5	0,2
10	0,6	0,3	0,7	0,7	0,9	0,2
11	0,6	0,3	1,1	0,6	1,3	0,2
12	0,7	0,3	1,0	0,7	1,3	0,2
13	0,5	0,3	0,5	0,7	0,8	0,2
14	0,6	0,5	0,6	0,6	0,8	0,2
15	0,8	0,4	1,2	0,9	1,6	0,2
16	0,7	0,4	0,5	1,1	1,6	0,2
17	0,7	0,4	0,7	1,1	1,5	0,2
18	0,8	0,4	0,9	1,0	1,4	0,3
19	0,7	0,4	0,9	0,8	1,4	0,2
20	0,7	0,5	0,7	0,8	1,1	0,3
21	0,5	0,6	0,3	0,5	1,1	0,2
22	0,6	0,2	0,8	0,6	1,1	0,2
23	0,7	0,4	1,4	0,5	1,5	0,2
24	0,8	0,6	1,2	0,5	1,5	0,2
25	0,6	1,1	0,5	0,3	1,5	0,3
26	0,6	0,3	0,9	0,7	1,5	0,2
27	0,5	0,3	0,5	0,7	0,9	0,2
28	0,4	0,5	0,4	0,4	0,7	0,3
29	0,5	0,2	0,5	0,8	1,0	0,1
30	0,7	0,4	0,5	1,2	2,5	0,2
31	0,6	0,6	0,6	0,6	1,1	0,2

PPM: Una parte en volumen de Monóxido de Carbono en un millón de partes en volumen de Aire Ambiente

DND: Dato no disponible

SD: Sin Dato

Cantidad de días con excedencia de norma de Calidad de Aire (*1)

Promedio 24 Hs	PROMEDIO 8 HS			Promedio 1 Hora
	0 a 8	8 a 16	16 a 24	
0	0	0	0	0

(*1) Las excedencias se evalúan de acuerdo a los siguientes límites Admisibles:

Promedios 24 hs: 2,6 PPM (3 mg/m3) (Ordenanza 39025- Ciudad de Buenos Aires(Derogada))

Promedios 8 hs: 9 PPM (National Ambient Air Quality Standards (NAAQS)-EPA)

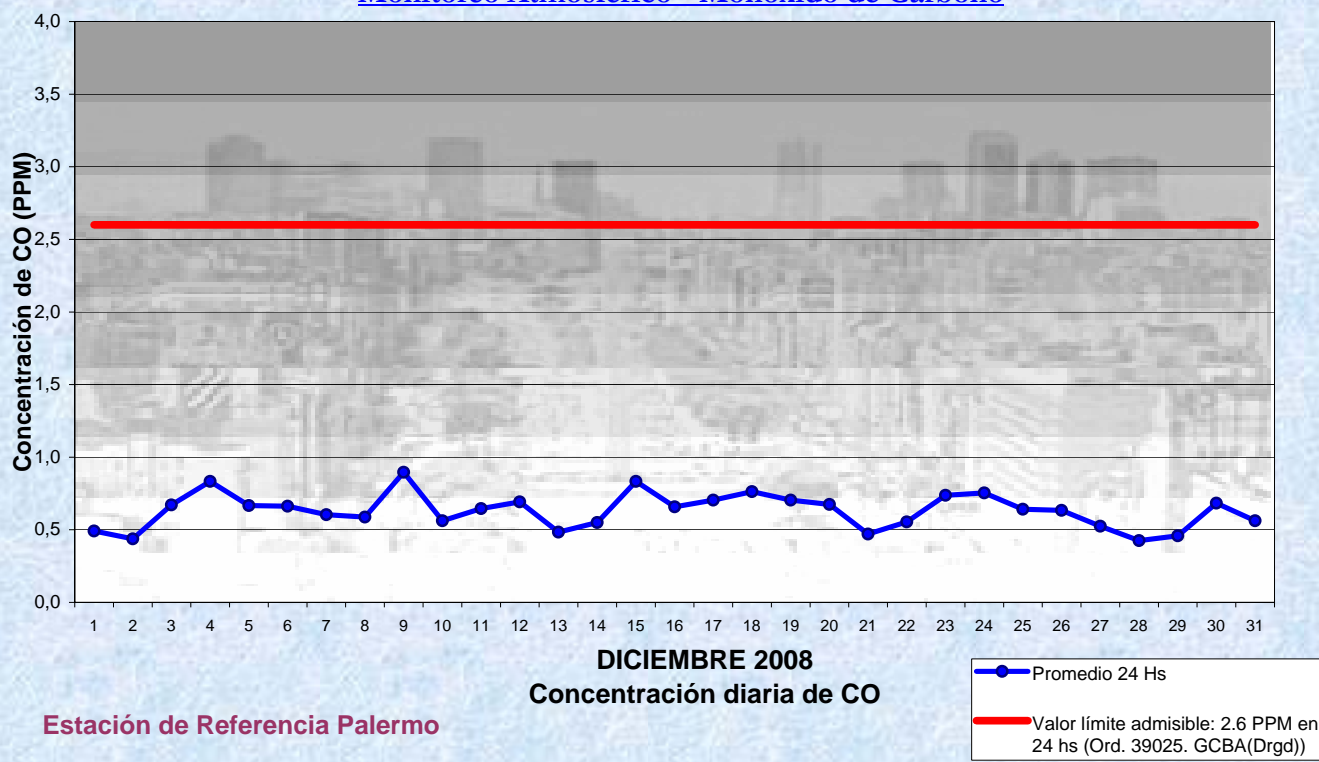
9 PPM (Ley 1356- GCBA)

Promedios 1 h: 35 PPM (National Ambient Air Quality Standards (NAAQS)-EPA)

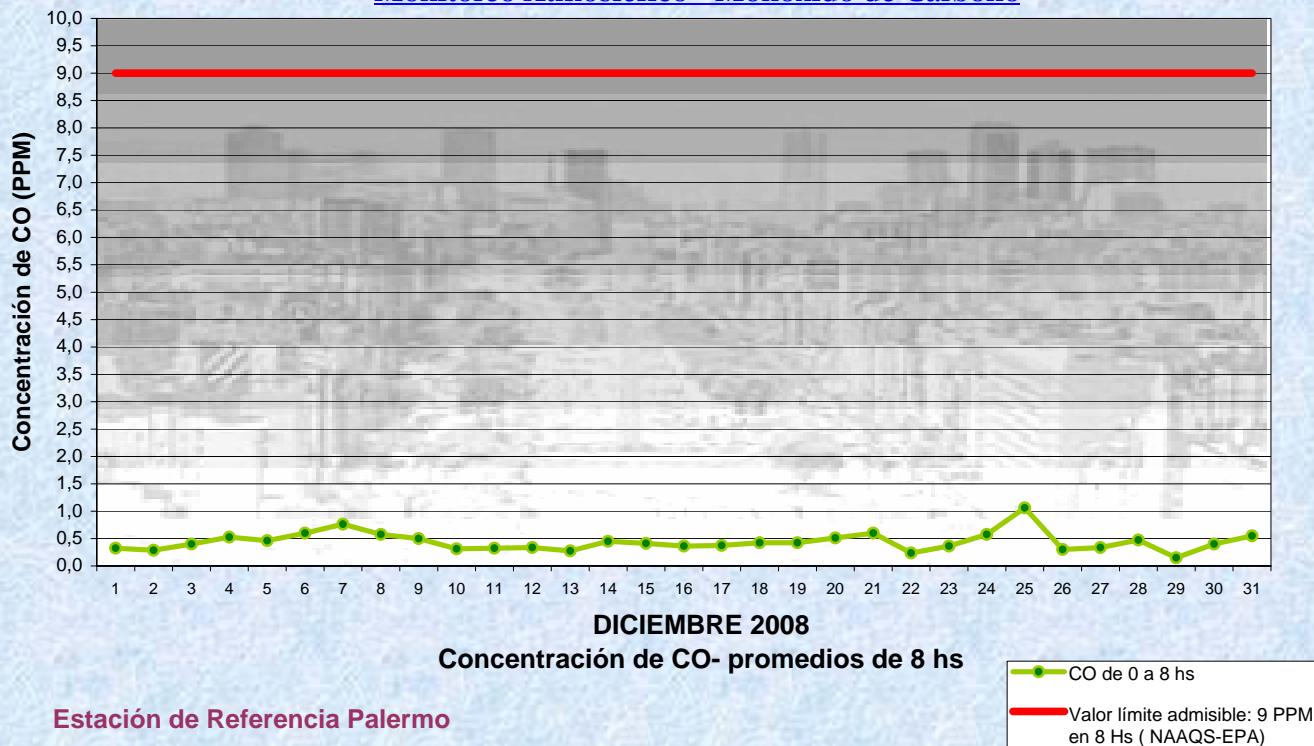
50 PPM (Ley Nacional 20284)

35 PPM (Ley1356-GCBA)

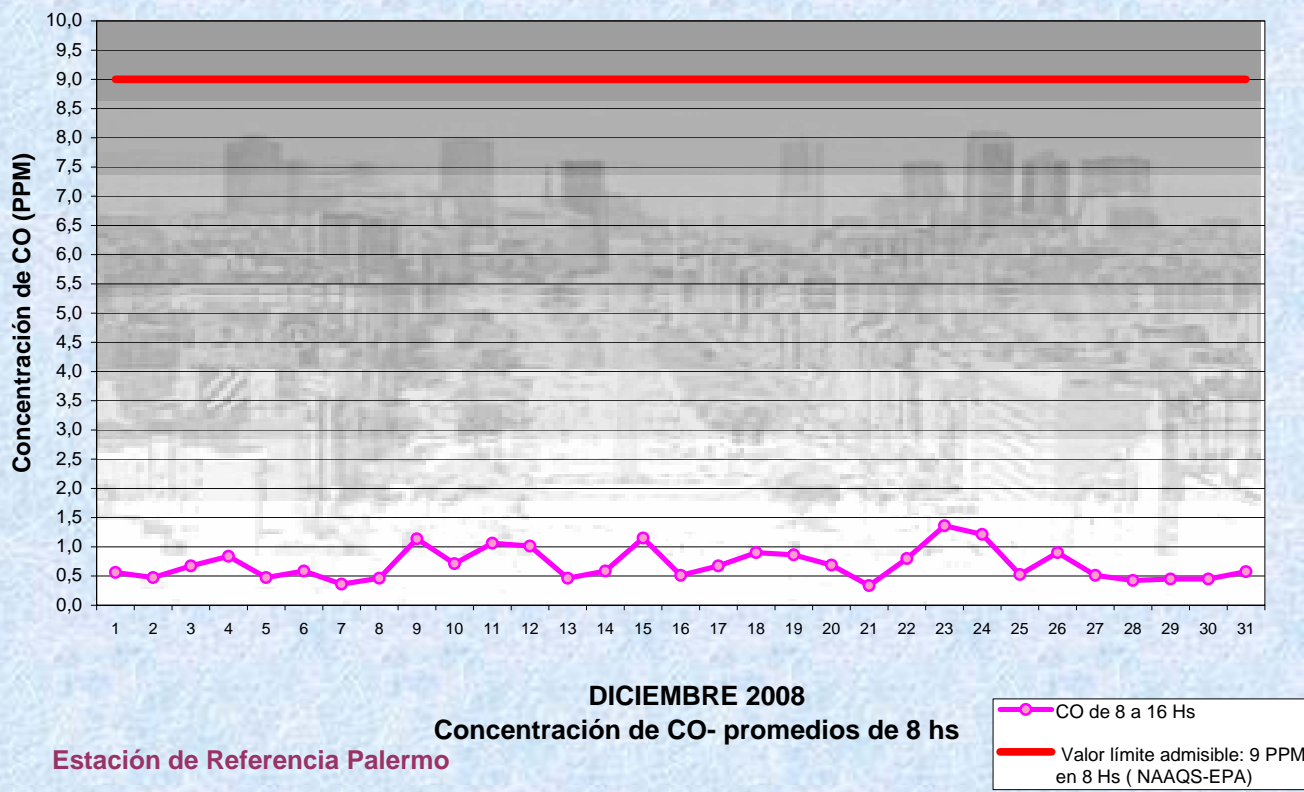
Gobierno de la Ciudad de Buenos Aires
 Agencia de Protección Ambiental
 Dirección General de Control
 Unid. Coord. Determinaciones Ambientales y Laboratorio
Monitoreo Atmosférico - Monóxido de Carbono



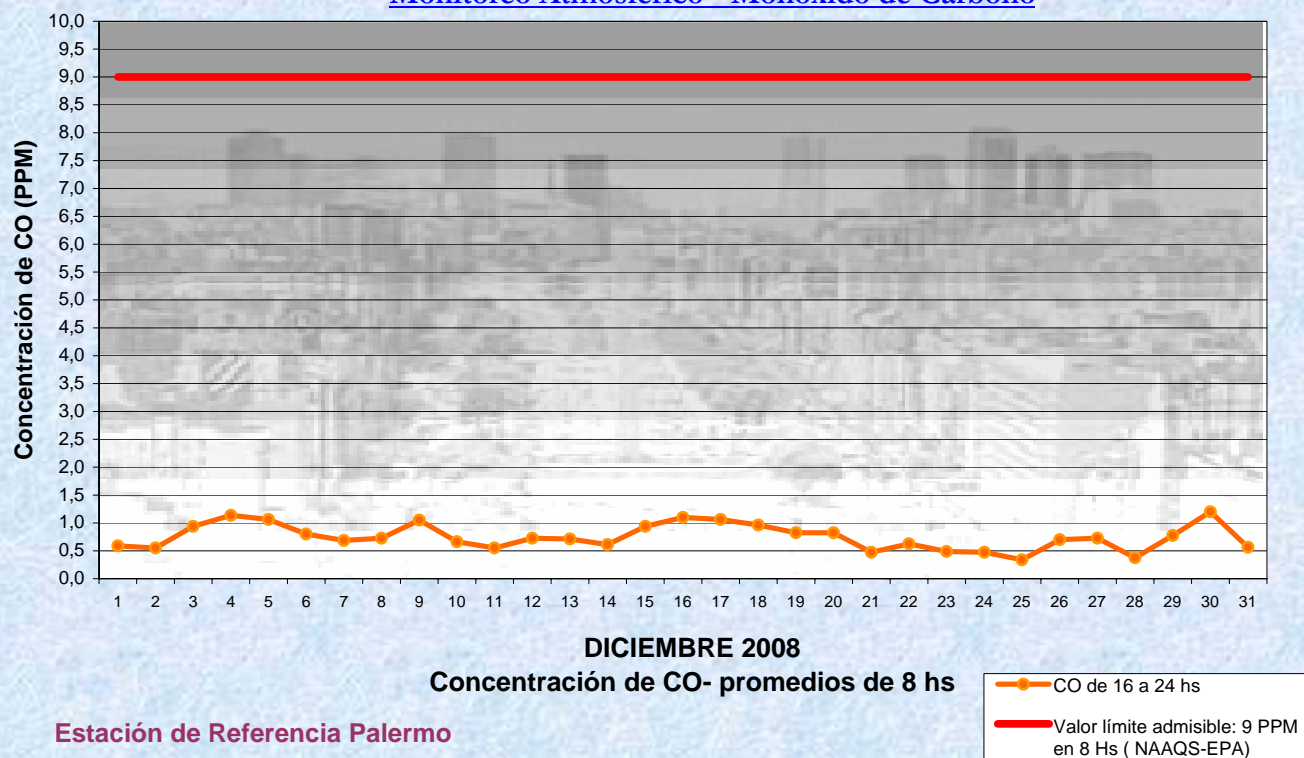
Gobierno de la Ciudad de Buenos Aires
 Agencia de Protección Ambiental
 Dirección General de Control
 Unid. Coord. Determinaciones Ambientales y Laboratorio
Monitoreo Atmosférico - Monóxido de Carbono



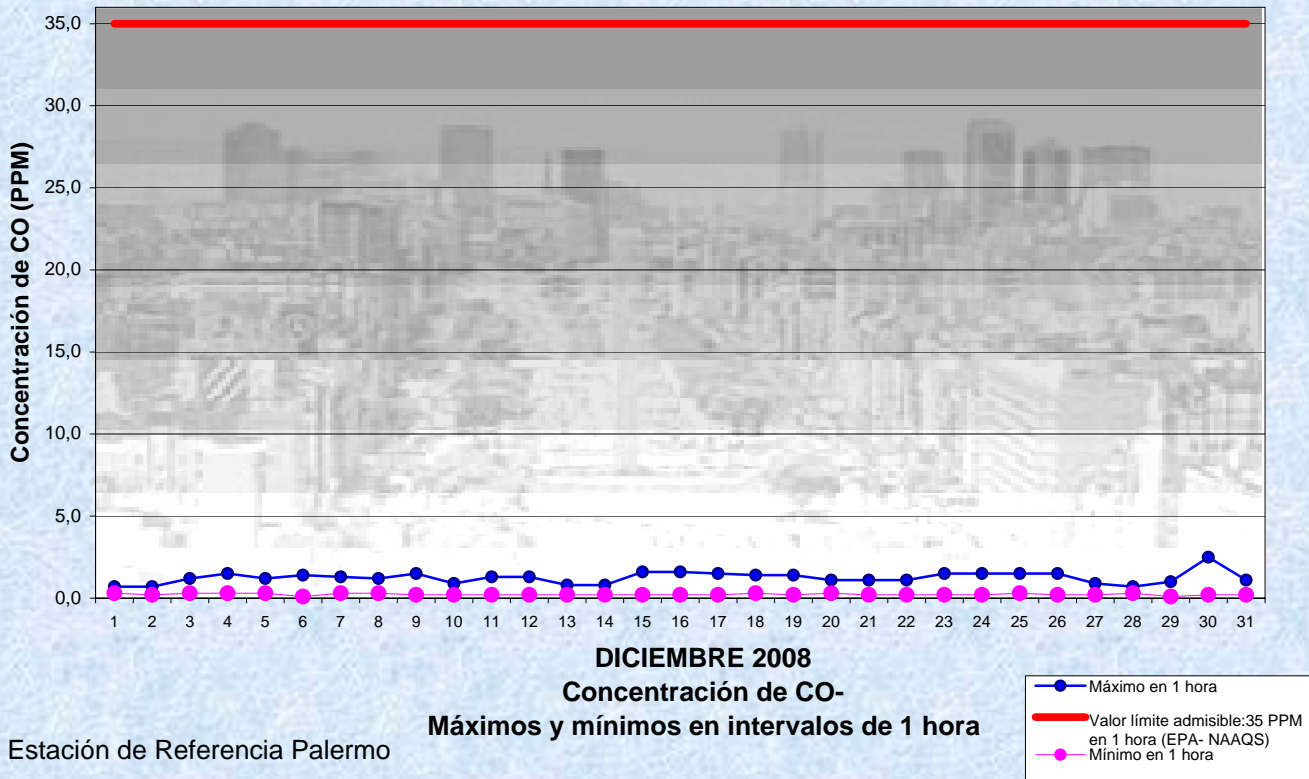
Gobierno de la Ciudad de Buenos Aires
Agencia de Protección Ambiental
Dirección General de Control
 Unid. Coord. Determinaciones Ambientales y Laboratorio
Monitoreo Atmosférico - Monóxido de Carbono



Gobierno de la Ciudad de Buenos Aires
Agencia de Protección Ambiental
Dirección General de Control
 Unid. Coord. Determinaciones Ambientales y Laboratorio
Monitoreo Atmosférico - Monóxido de Carbono



Gobierno de la Ciudad de Buenos Aires
Agencia de Protección Ambiental
Dirección General de Control
Unid. Coord. Determinaciones Ambientales y Laboratorio
Monitoreo Atmosférico - Monóxido de Carbono



GOBIERNO DE LA CIUDAD DE BUENOS AIRES
MINISTERIO DE AMBIENTE Y ESPACIO PUBLICO
AGENCIA DE PROTECCION AMBIENTAL
DIRECCIÓN GENERAL DE CONTROL
Unid. Coord. Determinaciones Ambientales y Laboratorio

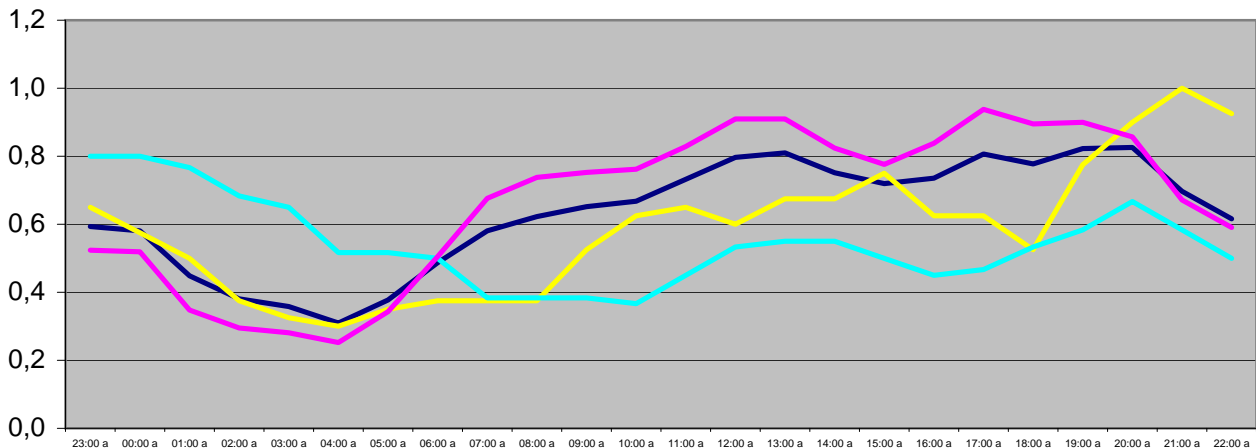
MONOXIDO DE CARBONO (PPM)
ESTACION DE REFERENCIA PALERMO
DICIEMBRE 2008

PROMEDIOS HORARIOS

HORARIO	Mensual	Lunes	Martes	Miercoles	Jueves	Viernes	Sábado	Dom y Feri	Lun a Vier
23:00 a 00:00	0,6	0,4	0,6	0,6	0,5	0,5	0,7	0,8	0,5
00:00 a 01:00	0,6	0,3	0,6	0,6	0,6	0,5	0,6	0,8	0,5
01:00 a 02:00	0,4	0,2	0,3	0,4	0,4	0,4	0,5	0,8	0,3
02:00 a 03:00	0,4	0,2	0,3	0,4	0,3	0,3	0,4	0,7	0,3
03:00 a 04:00	0,4	0,2	0,3	0,3	0,3	0,3	0,3	0,7	0,3
04:00 a 05:00	0,3	0,2	0,2	0,3	0,3	0,2	0,3	0,5	0,3
05:00 a 06:00	0,4	0,3	0,3	0,4	0,4	0,3	0,4	0,5	0,3
06:00 a 07:00	0,5	0,4	0,5	0,6	0,6	0,5	0,4	0,5	0,5
07:00 a 08:00	0,6	0,5	0,7	0,7	0,8	0,6	0,4	0,4	0,7
08:00 a 09:00	0,6	0,7	0,8	0,7	0,9	0,7	0,4	0,4	0,7
09:00 a 10:00	0,7	0,8	0,7	0,6	0,9	0,7	0,5	0,4	0,8
10:00 a 11:00	0,7	0,8	0,7	0,7	0,8	0,8	0,6	0,4	0,8
11:00 a 12:00	0,7	0,8	0,8	0,9	0,9	0,8	0,7	0,5	0,8
12:00 a 13:00	0,8	1,1	0,7	0,8	1,0	0,9	0,6	0,5	0,9
13:00 a 14:00	0,8	0,7	0,9	0,9	0,9	1,1	0,7	0,6	0,9
14:00 a 15:00	0,8	0,7	0,9	0,9	0,8	0,9	0,7	0,6	0,8
15:00 a 16:00	0,7	0,7	0,7	0,8	0,8	0,9	0,8	0,5	0,8
16:00 a 17:00	0,7	0,9	0,9	0,8	0,8	0,9	0,6	0,5	0,8
17:00 a 18:00	0,8	0,8	1,3	0,8	0,9	0,9	0,6	0,5	0,9
18:00 a 19:00	0,8	0,8	1,0	0,9	0,9	0,9	0,5	0,5	0,9
19:00 a 20:00	0,8	0,8	1,0	0,8	1,0	0,8	0,8	0,6	0,9
20:00 a 21:00	0,8	0,8	0,8	0,7	1,0	0,9	0,9	0,7	0,9
21:00 a 22:00	0,7	0,6	0,7	0,6	0,8	0,7	1,0	0,6	0,7
22:00 a 23:00	0,6	0,5	0,6	0,5	0,6	0,7	0,9	0,5	0,6

Gobierno de la Ciudad de Buenos Aires
Agencia de Protección Ambiental
Dirección General de Control
Unid. Coord. Determinaciones Ambientales y Laboratorio

Monitoreo Atmosférico - Monóxido de Carbono
Perfil Horario de Contaminación



DICIEMBRE 2008
Estación de Referencia Palermo

