

GOBIERNO DE LA CIUDAD DE BUENOS AIRES
MINISTERIO DE AMBIENTE Y ESPACIO PUBLICO
AGENCIA DE PROTECCION AMBIENTAL
DIRECCIÓN GENERAL DE CONTROL
Unid. Coord. Determinaciones Ambientales y Laboratorio

MONOXIDO DE CARBONO (PPM)
ESTACION DE REFERENCIA PALERMO
ENERO 2009

ENERO 2009	Promedio 24 Hs	PROMEDIO 8 HS			Promedio 1 Hora	
		0 a 8	8 a 16	16 a 24	Max	Min
1	0,3	0,2	0,3	0,3	0,3	0,2
2	0,5	0,2	0,6	0,6	0,8	0,2
3	0,5	0,4	0,4	0,6	0,8	0,3
4	0,5	0,4	0,3	0,7	1,2	0,2
5	0,5	0,4	0,4	0,6	1,0	0,2
6	0,8	0,5	1,0	0,8	1,6	0,3
7	0,6	0,3	0,7	0,8	1,1	0,3
8	0,7	0,3	0,5	0,9	1,2	0,3
9	0,5	0,3	0,4	0,7	0,9	0,2
10	0,4	0,3	0,4	0,5	0,7	0,2
11	0,4	0,4	0,5	0,5	0,5	0,3
12	0,6	0,4	0,8	0,6	1,0	0,3
13	0,7	0,4	0,8	0,9	1,1	0,3
14	0,7	0,5	0,9	0,8	1,1	0,3
15	0,8	0,5	0,9	1,0	1,3	0,3
16	0,7	0,6	0,8	0,8	1,2	0,4
17	0,5	0,7	0,5	0,4	1,0	0,3
18	0,3	0,3	0,3	0,4	0,5	0,2
19	0,5	0,4	0,6	0,7	1,0	0,2
20	0,5	0,3	0,5	0,6	0,7	0,2
21	0,8	0,7	0,9	0,8	1,7	0,3
22	0,5	0,4	0,5	0,6	0,9	0,2
23	0,7	0,4	0,7	1,0	1,3	0,3
24	0,6	0,5	0,4	0,9	1,2	0,3
25	0,4	0,4	0,4	0,4	0,9	0,3
26	0,5	0,2	0,9	0,5	1,4	0,2
27	0,5	0,3	0,7	0,6	1,0	0,3
28	0,5	0,3	0,7	0,5	0,8	0,3
29	0,5	0,3	0,6	0,7	0,8	0,3
30	0,5	0,3	0,6	0,7	0,7	0,2
31	0,5	0,5	0,6	0,4	0,7	0,3

PPM: Una parte en volumen de Monóxido de Carbono en un millón de partes en volumen de Aire Ambiente
DND: Dato no disponible SD: Sin Dato

Cantidad de días con excedencia de norma de Calidad de Aire (*1)

Promedio 24 Hs	PROMEDIO 8 HS			Promedio 1 Hora
	0 a 8	8 a 16	16 a 24	
0	0	0	0	0

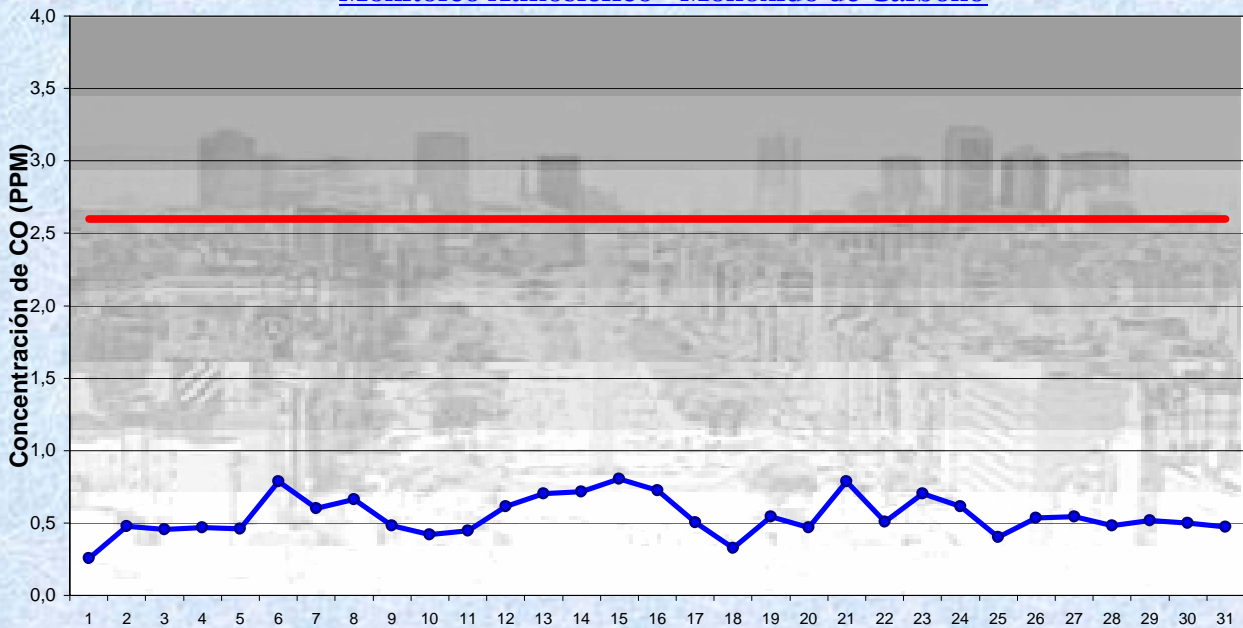
(*1) Las excedencias se evalúan de acuerdo a los siguientes límites Admisibles:

Promedios 24 hs: 2,6 PPM (3 mg/m3) (Ordenanza 39025- Ciudad de Buenos Aires(Derogada))

Promedios 8 hs: 9 PPM (National Ambient Air Quality Standards (NAAQS)-EPA)
9 PPM (Ley 1356- GCBA)

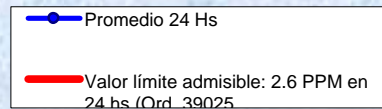
Promedios 1 h: 35 PPM (National Ambient Air Quality Standards (NAAQS)-EPA)
50 PPM (Ley Nacional 20284)
35 PPM (Ley1356-GCBA)

Gobierno de la Ciudad de Buenos Aires
 Agencia de Protección Ambiental
 Dirección General de Control
 Unid. Coord. Determinaciones Ambientales y Laboratorio
Monitoreo Atmosférico - Monóxido de Carbono

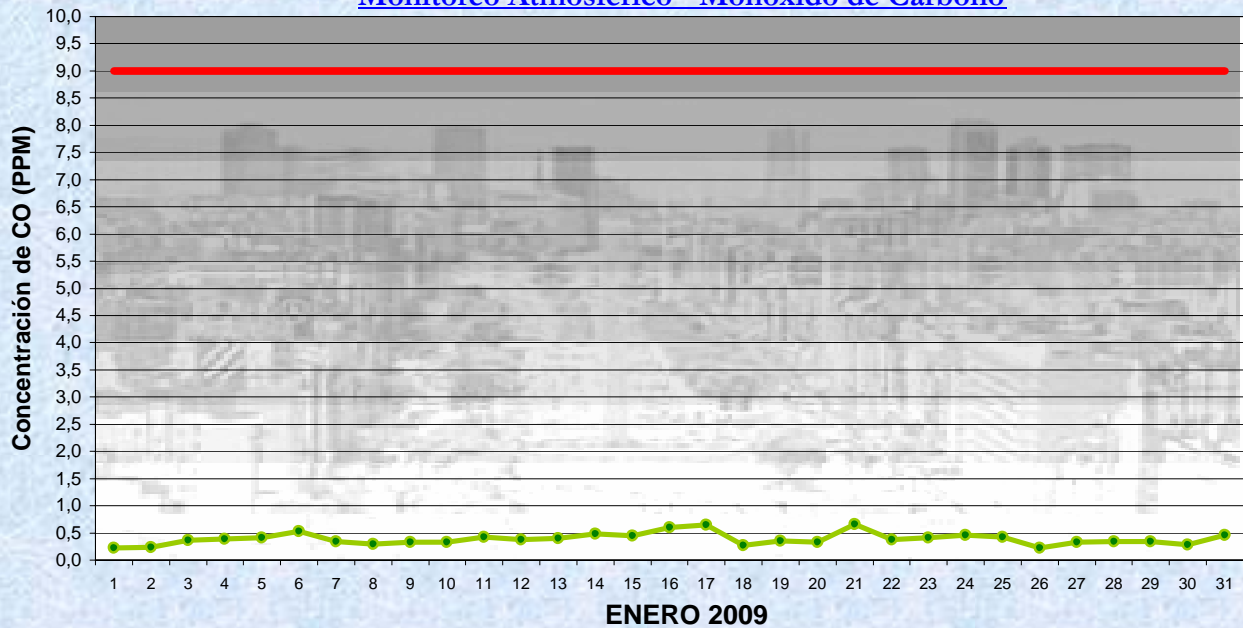


Estación de Referencia Palermo

ENERO 2009
 Concentración diaria de CO

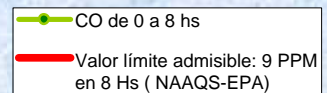


Gobierno de la Ciudad de Buenos Aires
 Agencia de Protección Ambiental
 Dirección General de Control
 Unid. Coord. Determinaciones Ambientales y Laboratorio
Monitoreo Atmosférico - Monóxido de Carbono

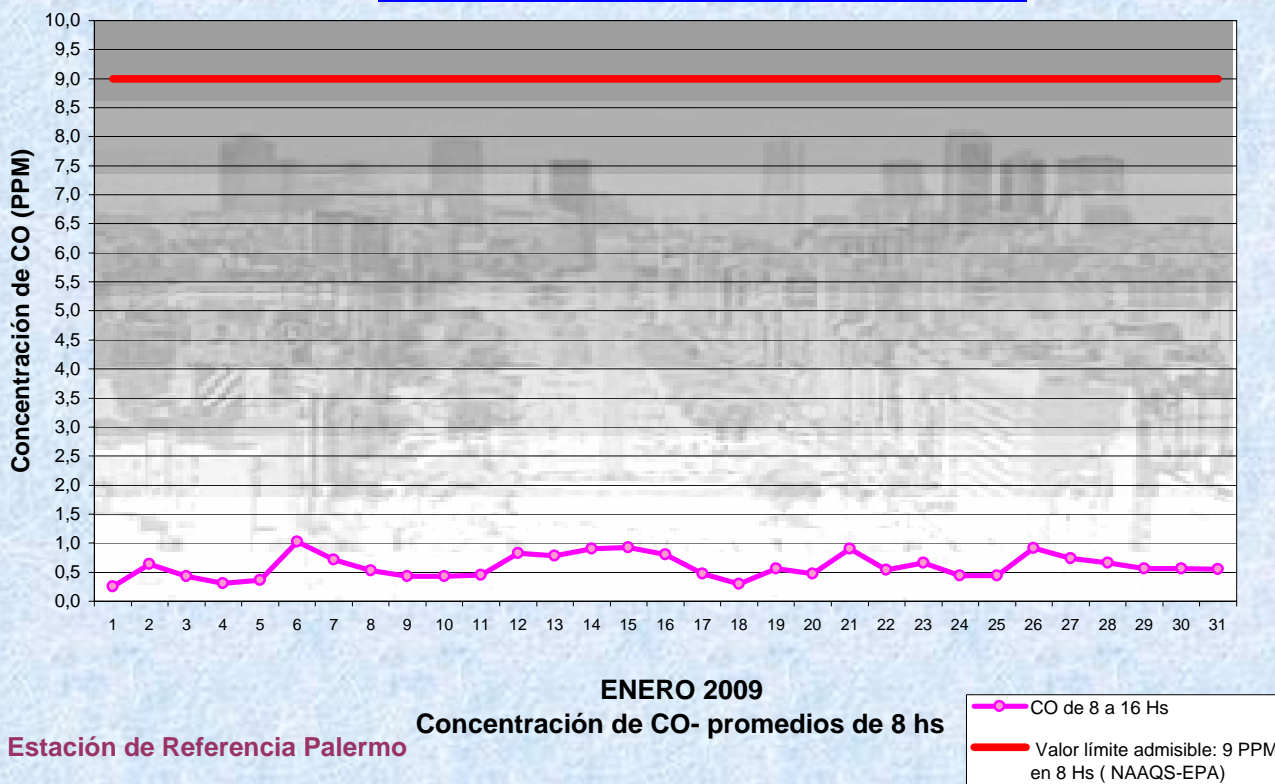


Estación de Referencia Palermo

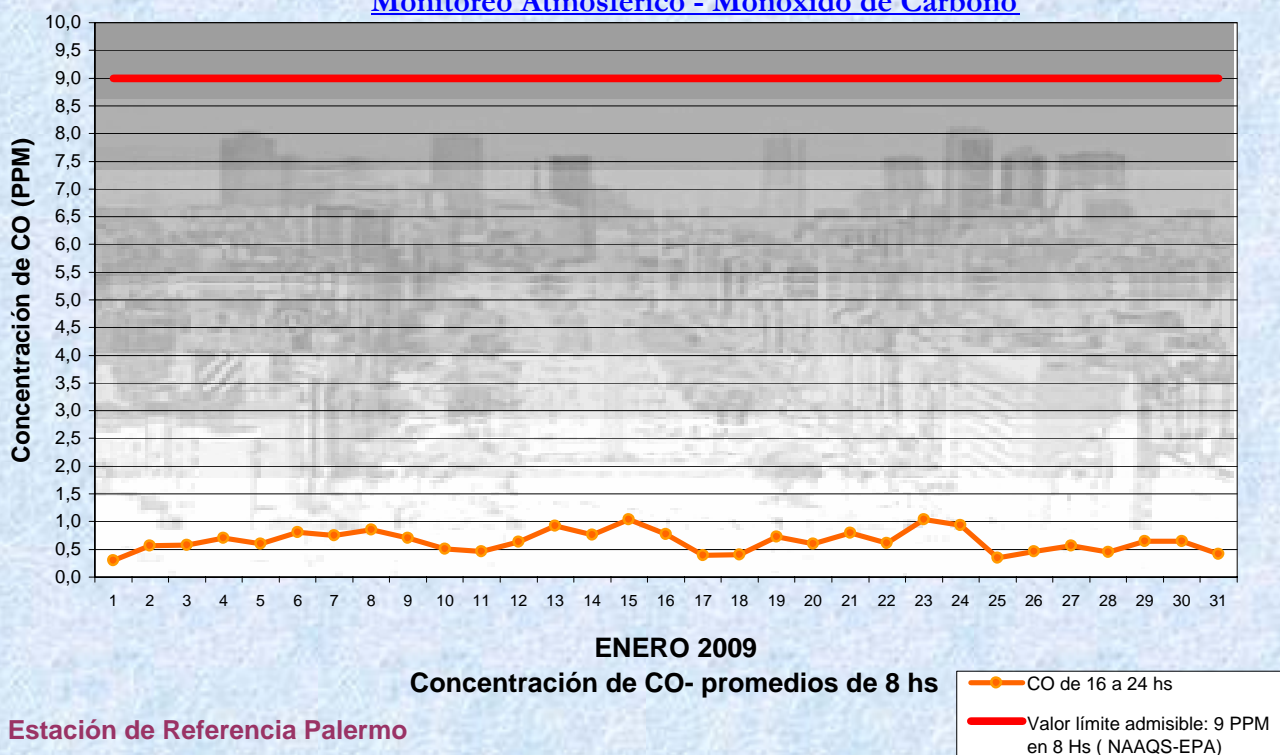
ENERO 2009
 Concentración de CO- promedios de 8 hs



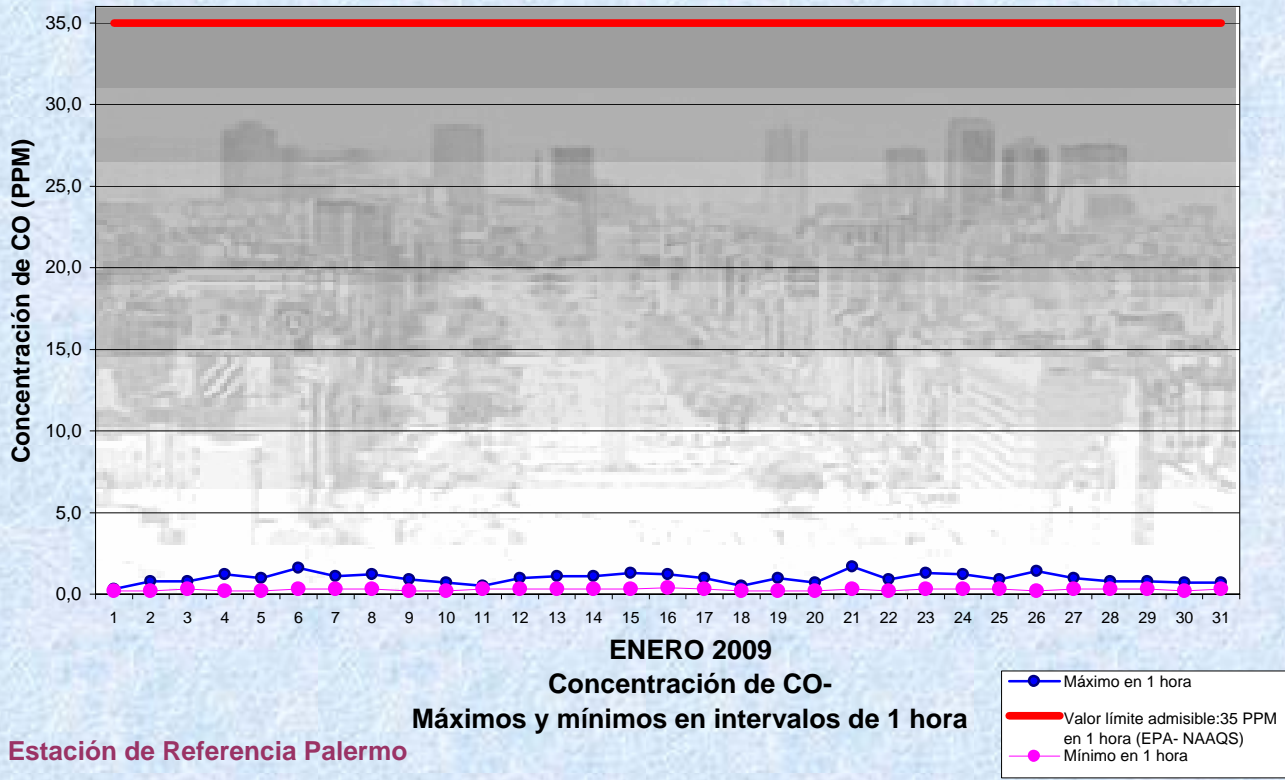
Gobierno de la Ciudad de Buenos Aires
 Agencia de Protección Ambiental
 Dirección General de Control
 Unid. Coord. Determinaciones Ambientales y Laboratorio
Monitoreo Atmosférico - Monóxido de Carbono



Gobierno de la Ciudad de Buenos Aires
 Agencia de Protección Ambiental
 Dirección General de Control
 Unid. Coord. Determinaciones Ambientales y Laboratorio
Monitoreo Atmosférico - Monóxido de Carbono



Gobierno de la Ciudad de Buenos Aires
Agencia de Protección Ambiental
Dirección General de Control
Unid. Coord. Determinaciones Ambientales y Laboratorio
Monitoreo Atmosférico - Monóxido de Carbono



GOBIERNO DE LA CIUDAD DE BUENOS AIRES
MINISTERIO DE AMBIENTE Y ESPACIO PUBLICO
AGENCIA DE PROTECCION AMBIENTAL
DIRECCIÓN GENERAL DE CONTROL
Unid. Coord. Determinaciones Ambientales y Laboratorio

MONOXIDO DE CARBONO (PPM)
ESTACION DE REFERENCIA PALERMO
ENERO 2009

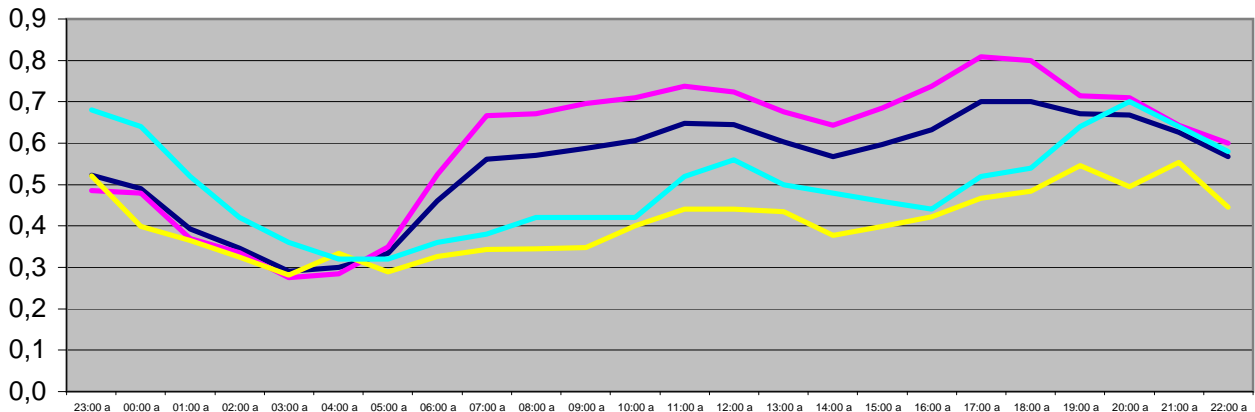
PROMEDIOS HORARIOS

HORARIO	Mensual	Lunes	Martes	Miércoles	Jueves	Viernes	Sábado	Dom y Feri	Lun a Vier
23:00 a 00:00	0,5	0,4	0,5	0,5	0,5	0,5	0,7	0,5	0,5
00:00 a 01:00	0,5	0,4	0,4	0,6	0,6	0,4	0,6	0,4	0,5
01:00 a 02:00	0,4	0,3	0,3	0,5	0,4	0,4	0,5	0,4	0,4
02:00 a 03:00	0,3	0,3	0,4	0,4	0,3	0,3	0,4	0,3	0,3
03:00 a 04:00	0,3	0,2	0,3	0,3	0,3	0,3	0,4	0,3	0,3
04:00 a 05:00	0,3	0,3	0,3	0,3	0,3	0,3	0,3	0,3	0,3
05:00 a 06:00	0,3	0,3	0,4	0,4	0,3	0,3	0,3	0,3	0,4
06:00 a 07:00	0,5	0,5	0,6	0,7	0,4	0,5	0,4	0,3	0,5
07:00 a 08:00	0,6	0,7	0,7	0,9	0,4	0,7	0,4	0,3	0,7
08:00 a 09:00	0,6	0,7	0,7	1,0	0,5	0,6	0,4	0,3	0,7
09:00 a 10:00	0,6	0,6	0,8	1,0	0,5	0,6	0,4	0,3	0,7
10:00 a 11:00	0,6	0,8	0,8	0,9	0,5	0,6	0,4	0,4	0,7
11:00 a 12:00	0,6	0,7	0,9	0,7	0,9	0,6	0,5	0,4	0,7
12:00 a 13:00	0,6	0,7	0,9	0,7	0,8	0,6	0,6	0,4	0,7
13:00 a 14:00	0,6	0,6	0,7	0,7	0,7	0,6	0,5	0,4	0,7
14:00 a 15:00	0,6	0,5	0,8	0,6	0,8	0,6	0,5	0,4	0,6
15:00 a 16:00	0,6	0,6	0,8	0,7	0,8	0,7	0,5	0,4	0,7
16:00 a 17:00	0,6	0,6	0,8	0,7	0,8	0,8	0,4	0,4	0,7
17:00 a 18:00	0,7	0,7	0,9	0,8	0,9	0,8	0,5	0,5	0,8
18:00 a 19:00	0,7	0,6	1,0	0,8	0,9	0,7	0,5	0,5	0,8
19:00 a 20:00	0,7	0,6	0,7	0,7	0,9	0,7	0,6	0,5	0,7
20:00 a 21:00	0,7	0,6	0,6	0,7	0,9	0,7	0,7	0,5	0,7
21:00 a 22:00	0,6	0,6	0,5	0,6	0,7	0,7	0,6	0,6	0,6
22:00 a 23:00	0,6	0,6	0,6	0,6	0,6	0,7	0,6	0,4	0,6

Gobierno de la Ciudad de Buenos Aires
Agencia de Protección Ambiental
Dirección General de Control
Unid. Coord. Determinaciones Ambientales y Laboratorio

Monitoreo Atmosférico - Monóxido de Carbono

Perfil Horario de Contaminación



ENERO 2009
Estación de Referencia Palermo

