



**GOBIERNO DE LA CIUDAD DE BUENOS AIRES**  
**MINISTERIO DE GOBIERNO**  
**SUBSECRETARIA DE CONTROL COMUNAL**  
**DIRECCIÓN GENERAL CONTROL DE LA CALIDAD AMBIENTAL**  
**Laboratorio Calidad Ambiental**  
**Area Red de Monitoreo Atmosférico**  
**MONOXIDO DE CARBONO ( PPM)**  
**ESTACION DE REFERENCIA PALERMO**  
**FEBRERO 2007**

FEBRERO 2007	Promedio 24 Hs	PROMEDIO 8 HS			Promedio 1 Hora	
		0 a 8	8 a 16	16 a 24	Max	Min
1	0,6	0,4	0,7	0,8	1,0	0,2
2	0,7	0,8	0,7	0,7	1,1	0,5
3	0,7	0,8	0,5	0,8	1,2	0,4
4	0,4	0,4	0,3	0,4	0,8	0,3
5	0,6	0,4	0,6	0,9	1,0	0,2
6	0,4	0,4	0,6	0,3	0,8	0,2
7	0,4	0,1	0,6	0,6	1,0	0,0
8	0,5	0,3	0,7	0,5	1,0	0,0
9	0,6	0,2	0,8	0,8	1,2	0,1
10	0,4	0,3	0,6	0,4	0,8	0,2
11	0,3	0,2	0,3	0,5	0,7	0,1
12	0,5	0,2	0,4	0,8	1,0	0,0
13	0,5	0,2	0,5	0,8	1,0	0,0
14	0,7	0,3	0,7	1,0	1,4	0,1
15	0,4	0,4	0,4	0,4	0,7	0,1
16	0,6	0,1	0,5	1,2	2,0	0,1
17	0,4	0,7	0,2	0,2	1,5	0,1
18	0,2	0,3	0,1	0,3	0,7	0,1
19	0,4	0,1	0,2	0,8	1,5	0,0
20	0,5	0,3	0,5	0,6	0,8	0,0
21	0,4	0,1	0,6	0,5	0,7	0,0
22	0,5	0,2	0,4	0,9	1,7	0,0
23	0,8	0,5	1,0	0,9	1,4	0,2
24	0,4	0,3	0,3	0,6	1,3	0,2
25	0,5	0,4	0,3	0,8	1,1	0,2
26	0,4	0,1	0,5	0,4	1,3	0,0
27	0,4	0,2	0,6	0,4	1,2	0,1
28	0,5	0,2	0,5	0,8	0,9	0,0

PPM: Una parte en volumen de Monóxido de Carbono en un millón de partes en volumen de Aire Ambiente

DND: Dato no disponible

SD: Sin Dato

**Cantidad de días con excedencia de norma de Calidad de Aire (\*1)**

Promedio 24 Hs	PROMEDIO 8 HS			Promedio 1 Hora
	0 a 8	8 a 16	16 a 24	
0	0	0	0	0

(\*1) Las excedencias se evalúan de acuerdo a los siguientes límites Admisibles:

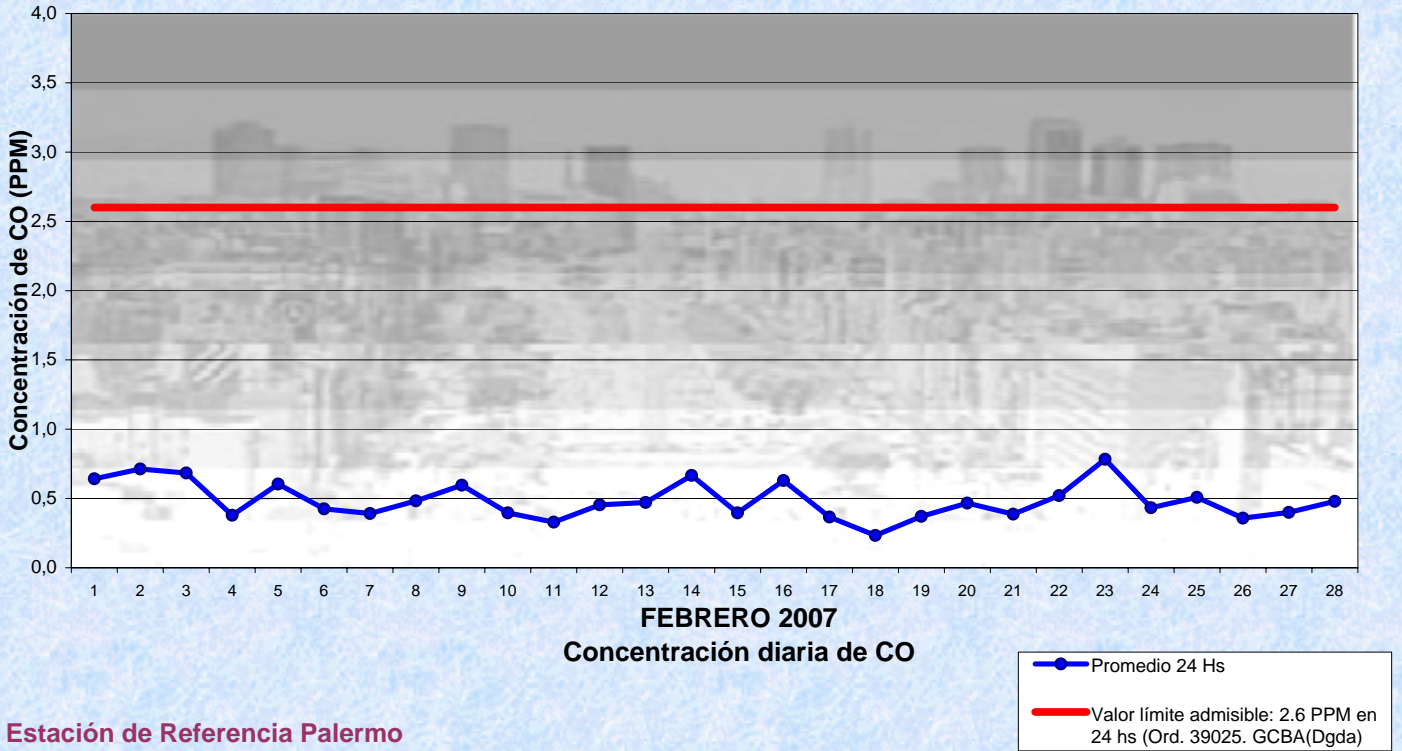
Promedios 24 hs: 2,6 PPM ( 3 mg/m3) ( Ordenanza 39025- Ciudad de Buenos Aires(Derogada))

Promedios 8 hs: 9 PPM ( National Ambient Air Quality Standards (NAAQS)-EPA)  
 9 PPM ( Ley 1356- GCBA)

Promedios 1 h: 35 PPM ( National Ambient Air Quality Standards (NAAQS)-EPA)  
 50 PPM ( Ley Nacional 20284)  
 35 PPM ( Ley1356-GCBA)



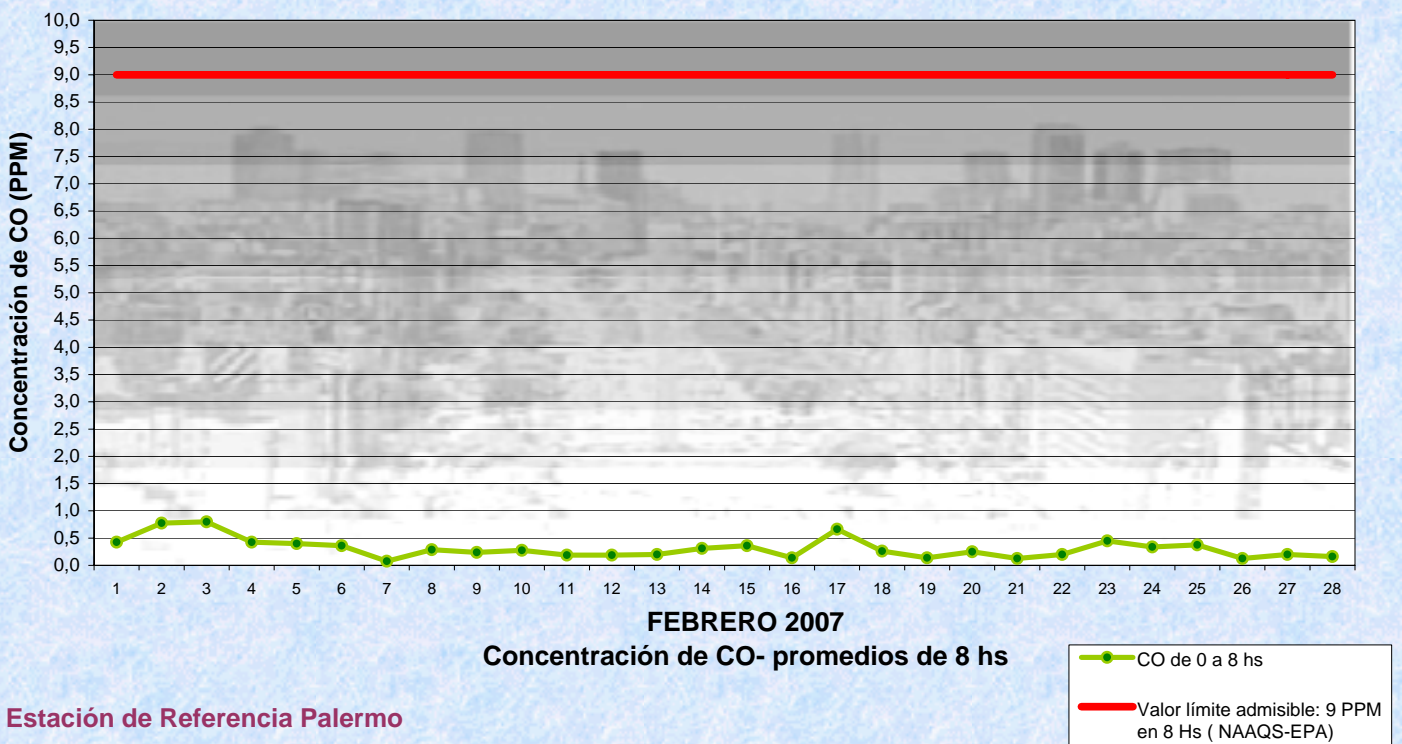
**Gobierno de la Ciudad de Buenos Aires**  
Dir. Gral. Control de la Calidad Ambiental  
Laboratorio Calidad Ambiental  
Area Red de Monitoreo Atmosférico  
Monitoreo Atmosférico - Monóxido de Carbono



Estación de Referencia Palermo



**Gobierno de la Ciudad de Buenos Aires**  
Dir. Gral. Control de la Calidad Ambiental  
Laboratorio Calidad Ambiental  
Area Red de Monitoreo Atmosférico  
Monitoreo Atmosférico - Monóxido de Carbono



Estación de Referencia Palermo



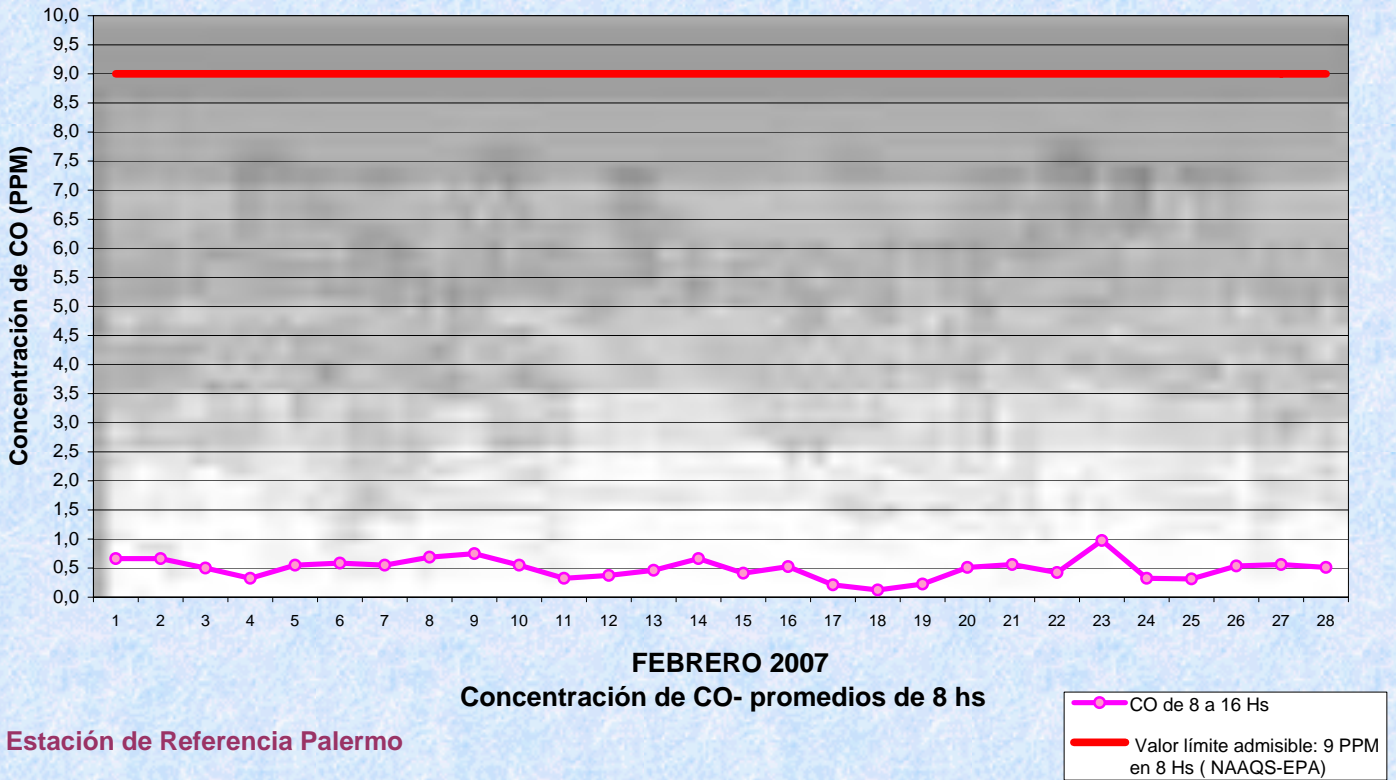
# Gobierno de la Ciudad de Buenos Aires

Dir. Gral. Control de la Calidad Ambiental

Laboratorio Calidad Ambiental

Area Red de Monitoreo Atmosférico

## Monitoreo Atmosférico - Monóxido de Carbono



Estación de Referencia Palermo



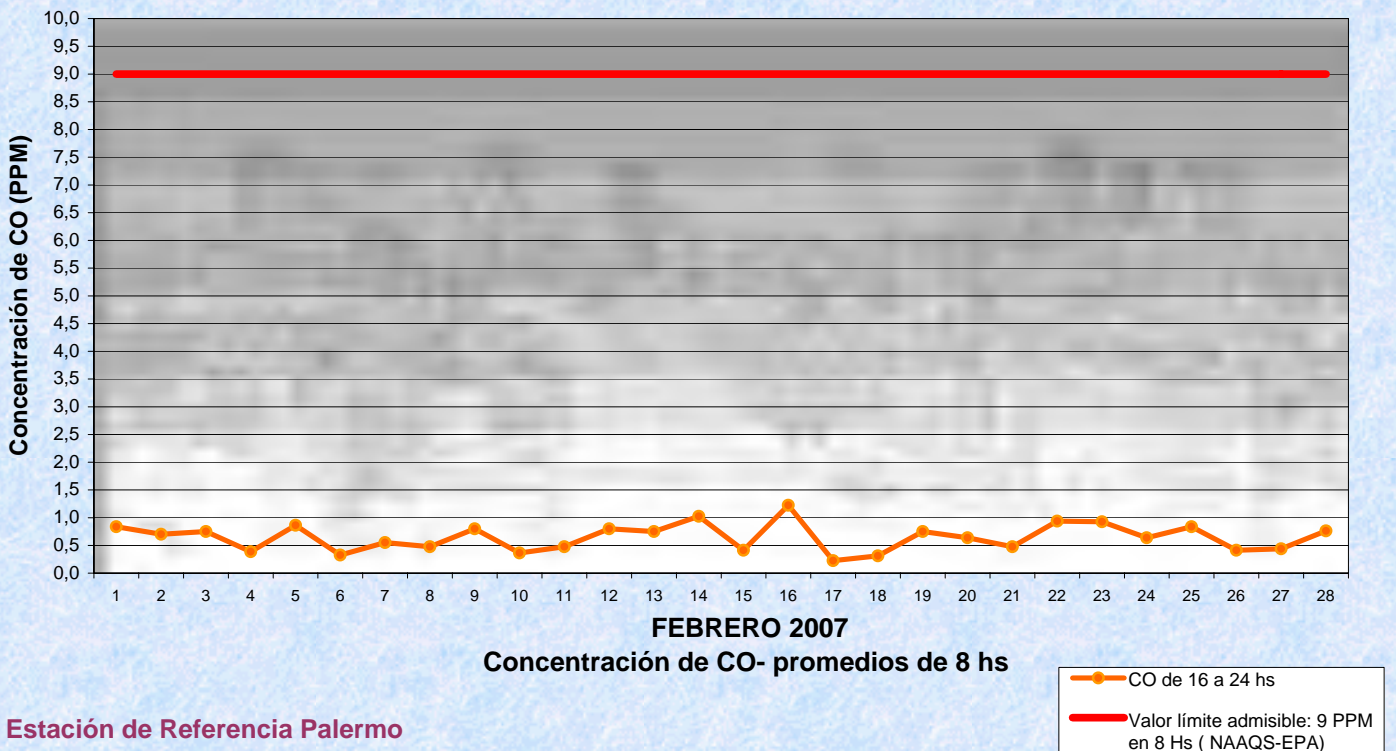
# Gobierno de la Ciudad de Buenos Aires

Dir. Gral. Control de la Calidad Ambiental

Laboratorio Calidad Ambiental

Area Red de Monitoreo Atmosférico

## Monitoreo Atmosférico - Monóxido de Carbono



Estación de Referencia Palermo



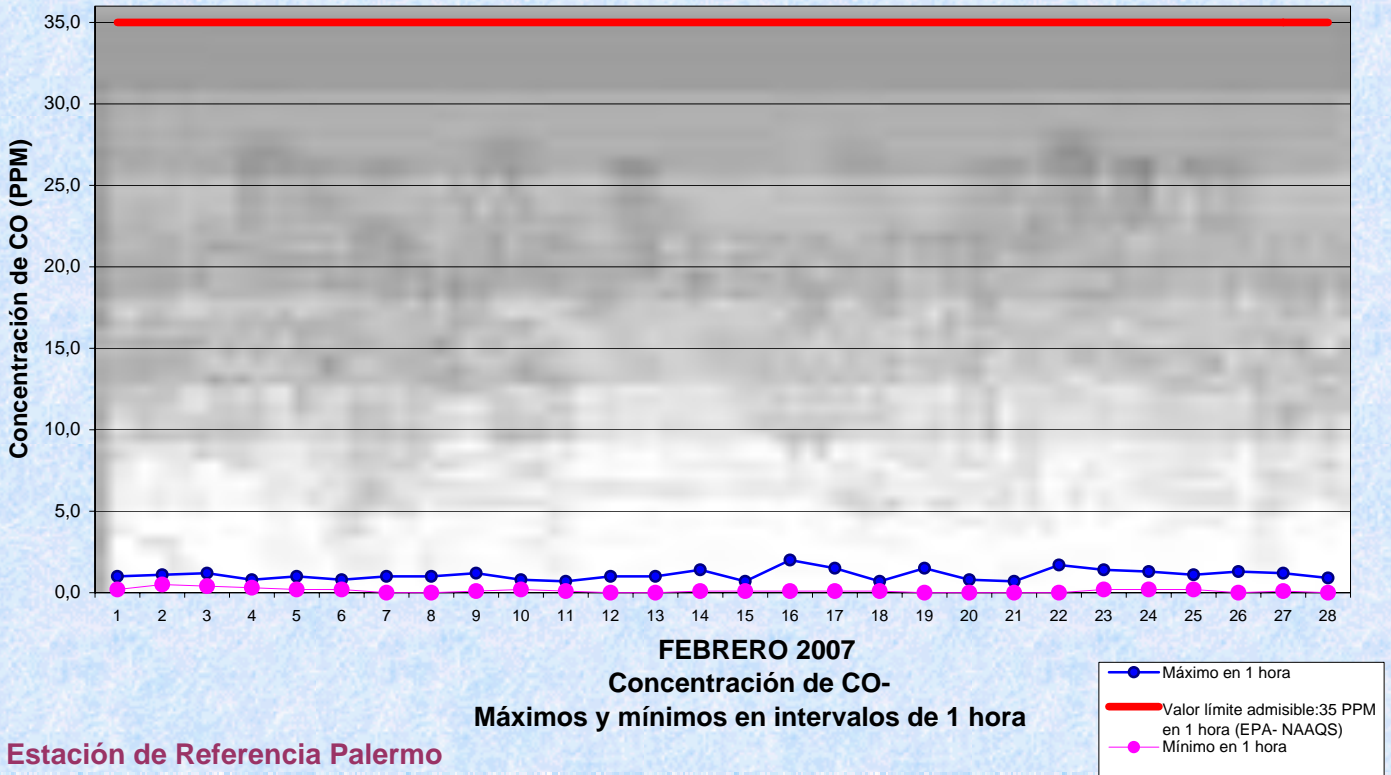
# Gobierno de la Ciudad de Buenos Aires

Dir. Gral. Control de la Calidad Ambiental

Laboratorio Calidad Ambiental

Area Red de Monitoreo Atmosférico

## Monitoreo Atmosférico - Monóxido de Carbono





**GOBIERNO DE LA CIUDAD DE BUENOS AIRES**  
**MINISTERIO DE GOBIERNO**  
**SUBSECRETARIA DE CONTROL COMUNAL**  
**DIRECCIÓN GENERAL CONTROL DE LA CALIDAD AMBIENTAL**  
**Laboratorio Calidad Ambiental**  
**Area Red de Monitoreo Atmosférico**  
**MONOXIDO DE CARBONO ( PPM)**  
**ESTACION DE REFERENCIA PALERMO**  
**FEBRERO 2007**

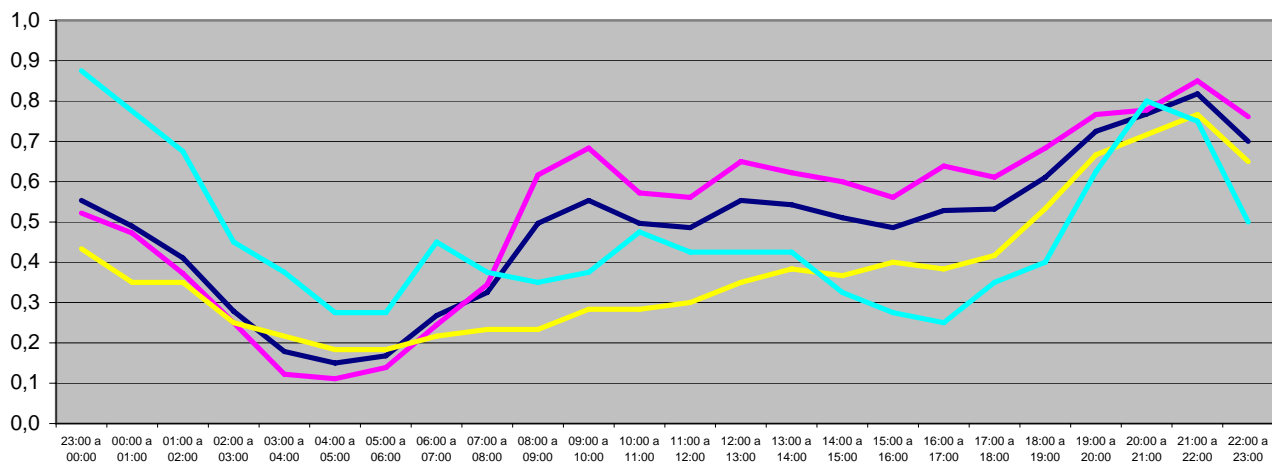
PROMEDIOS HORARIOS									
HORARIO	Mensual	Lunes	Martes	Miércoles	Jueves	Viernes	Sábado	Dom y Feri	Lun a Vier
23:00 a 00:00	0,6	0,4	0,5	0,4	0,7	0,6	0,9	0,4	0,5
00:00 a 01:00	0,5	0,5	0,3	0,3	0,7	0,5	0,8	0,4	0,5
01:00 a 02:00	0,4	0,2	0,3	0,3	0,5	0,5	0,7	0,4	0,4
02:00 a 03:00	0,3	0,2	0,3	0,1	0,3	0,4	0,5	0,3	0,3
03:00 a 04:00	0,2	0,1	0,1	0,0	0,1	0,3	0,4	0,2	0,1
04:00 a 05:00	0,2	0,1	0,1	0,0	0,1	0,3	0,3	0,2	0,1
05:00 a 06:00	0,2	0,1	0,1	0,1	0,1	0,3	0,3	0,2	0,1
06:00 a 07:00	0,3	0,3	0,2	0,1	0,2	0,5	0,5	0,2	0,2
07:00 a 08:00	0,3	0,4	0,2	0,3	0,3	0,6	0,4	0,2	0,3
08:00 a 09:00	0,5	0,6	0,4	0,6	0,6	0,9	0,4	0,2	0,6
09:00 a 10:00	0,6	0,8	0,5	0,7	0,6	0,8	0,4	0,3	0,7
10:00 a 11:00	0,5	0,5	0,5	0,7	0,6	0,6	0,5	0,3	0,6
11:00 a 12:00	0,5	0,3	0,7	0,5	0,6	0,7	0,4	0,3	0,6
12:00 a 13:00	0,6	0,4	0,8	0,6	0,7	0,8	0,4	0,4	0,7
13:00 a 14:00	0,5	0,4	0,6	0,6	0,6	0,8	0,4	0,4	0,6
14:00 a 15:00	0,5	0,5	0,5	0,7	0,5	0,8	0,3	0,4	0,6
15:00 a 16:00	0,5	0,6	0,5	0,5	0,5	0,7	0,3	0,4	0,6
16:00 a 17:00	0,5	0,7	0,5	0,7	0,7	0,7	0,3	0,4	0,6
17:00 a 18:00	0,5	0,6	0,4	0,6	0,6	0,8	0,4	0,4	0,6
18:00 a 19:00	0,6	0,6	0,5	0,7	0,6	0,9	0,4	0,5	0,7
19:00 a 20:00	0,7	0,8	0,6	0,8	0,7	1,0	0,6	0,7	0,8
20:00 a 21:00	0,8	0,7	0,6	0,9	0,7	1,0	0,8	0,7	0,8
21:00 a 22:00	0,8	0,8	0,5	0,8	0,9	1,2	0,8	0,8	0,9
22:00 a 23:00	0,7	0,7	0,5	0,7	0,8	1,1	0,5	0,7	0,8



**Gobierno de la Ciudad de Buenos Aires**  
**Dir. Gral. Control de la Calidad Ambiental**  
**Laboratorio Calidad Ambiental**  
**Area Red de Monitoreo Atmosférico**

Monitoreo Atmosférico - Monóxido de Carbono

**Perfil Horario de Contaminación**



**FEBRERO 2007**  
**Estación de Referencia Palermo**

