

GOBIERNO DE LA CIUDAD DE BUENOS AIRES
MINISTERIO DE AMBIENTE Y ESPACIO PUBLICO
AGENCIA DE PROTECCION AMBIENTAL
DIRECCIÓN GENERAL DE CONTROL
Unid. Coord. Determinaciones Ambientales y Laboratorio

MONOXIDO DE CARBONO (PPM)
ESTACION DE REFERENCIA PALERMO
FEBRERO 2009

FEBRERO 2009	Promedi o 24 Hs	PROMEDIO 8 HS			Promedio 1 Hora	
		0 a 8	8 a 16	16 a 24	Max	Min
1	0,4	0,4	0,4	0,6	0,9	0,3
2	0,7	0,4	0,5	1,0	1,3	0,3
3	0,8	0,4	0,8	1,1	1,8	0,3
4	0,6	0,5	0,6	0,7	0,9	0,3
5	0,6	0,3	0,6	0,8	0,9	0,2
6	0,5	0,5	0,5	0,6	0,9	0,4
7	0,5	0,5	0,5	0,6	0,9	0,4
8	0,4	0,3	0,5	0,4	0,7	0,2
9	0,6	0,4	0,6	0,7	1,3	0,3
10	0,8	0,6	1,0	0,6	1,3	0,2
11	0,8	0,5	1,3	0,8	1,6	0,3
12	0,4	0,3	0,5	0,4	0,7	0,2
13	0,6	0,4	0,6	0,7	1,3	0,3
14	0,6	0,4	0,5	0,8	1,5	0,1
15	0,6	0,5	0,5	1,0	1,5	0,4
16	0,5	0,4	0,5	0,6	0,9	0,2
17	0,4	0,4	s/d	s/d	0,8	0,3
18	s/d	s/d	s/d	s/d	s/d	s/d
19	s/d	s/d	s/d	s/d	s/d	s/d
20	s/d	s/d	s/d	s/d	s/d	s/d
21	0,4	0,2	0,5	0,5	0,6	0,2
22	0,4	0,4	0,3	0,4	0,5	0,2
23	0,5	0,3	0,5	0,7	0,9	0,2
24	0,9	0,5	1,1	1,1	1,3	0,4
25	0,7	0,5	0,6	1,0	1,4	0,3
26	0,7	0,5	0,9	0,8	1,0	0,2
27	0,8	0,5	0,9	1,0	1,2	0,4
28	0,7	0,5	0,5	0,9	1,4	0,3

PPM: Una parte en volumen de Monóxido de Carbono en un millón de partes en volumen de Aire Ambiente

DND: Dato no disponible

SD: Sin Dato

Cantidad de días con excedencia de norma de Calidad de Aire (*1)

Promedi o 24 Hs	PROMEDIO 8 HS			Promedio 1 Hora
	0 a 8	8 a 16	16 a 24	
0	0	0	0	0

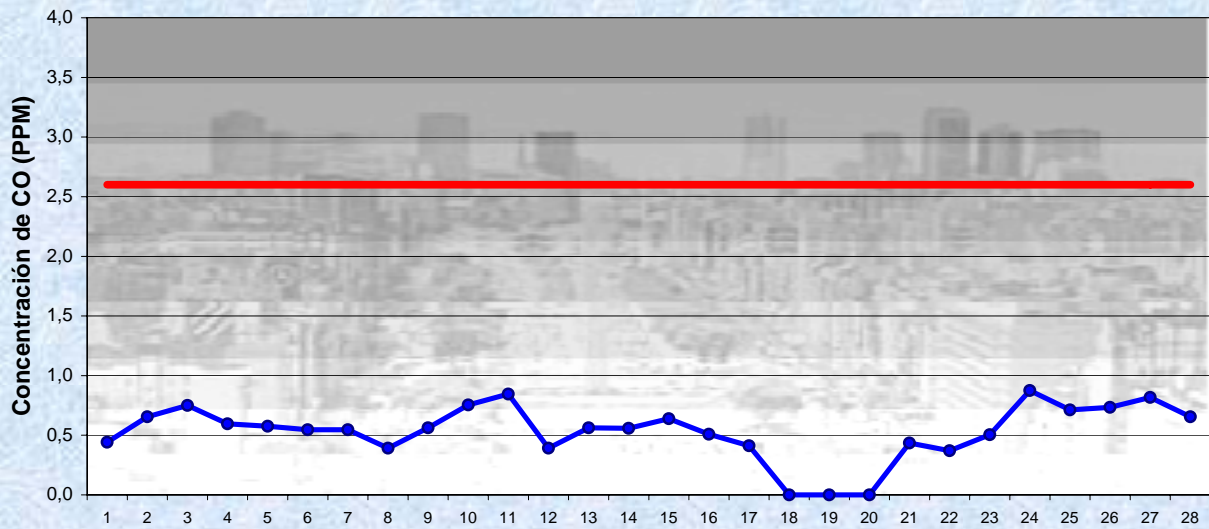
(*1) Las excedencias se evalúan de acuerdo a los siguientes límites Admisibles:

Promedios 24 hs: 2,6 PPM (3 mg/m3) (Ordenanza 39025- Ciudad de Buenos Aires(Derogada))

Promedios 8 hs: 9 PPM (National Ambient Air Quality Standards (NAAQS)-EPA)
9 PPM (Ley 1356- GCBA)

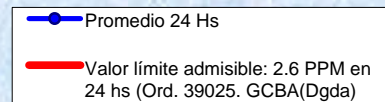
Promedios 1 h: 35 PPM (National Ambient Air Quality Standards (NAAQS)-EPA)
50 PPM (Ley Nacional 20284)
35 PPM (Ley1356-GCBA)

Gobierno de la Ciudad de Buenos Aires
Agencia de Protección Ambiental
Dirección General de Control
Unid. Coord. Determinaciones Ambientales y Laboratorio
Monitoreo Atmosférico - Monóxido de Carbono

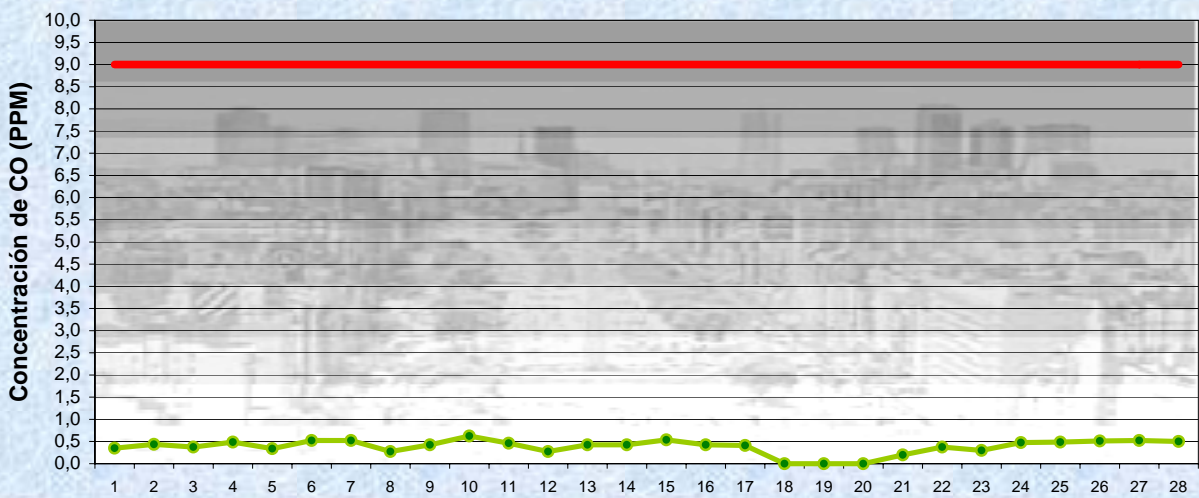


FEBRERO 2009
Concentración diaria de CO

Estación de Referencia Palermo

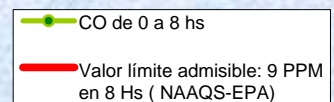


Gobierno de la Ciudad de Buenos Aires
Agencia de Protección Ambiental
Dirección General de Control
Unid. Coord. Determinaciones Ambientales y Laboratorio
Monitoreo Atmosférico - Monóxido de Carbono

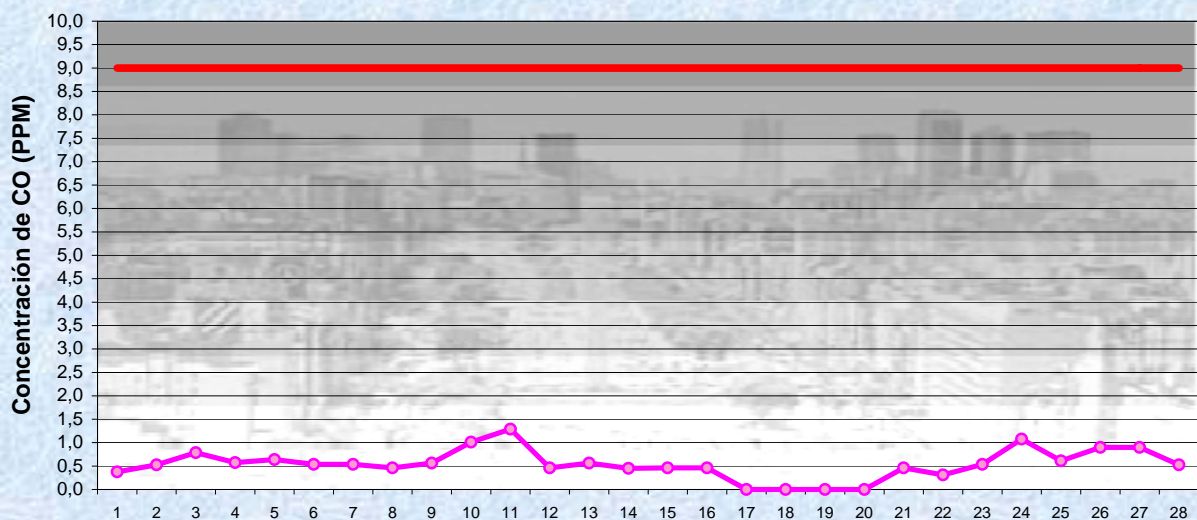


FEBRERO 2009
Concentración de CO- promedios de 8 hs

Estación de Referencia Palermo

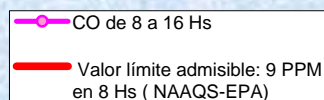


Gobierno de la Ciudad de Buenos Aires
Agencia de Protección Ambiental
Dirección General de Control
Unid. Coord. Determinaciones Ambientales y Laboratorio
Monitoreo Atmosférico - Monóxido de Carbono

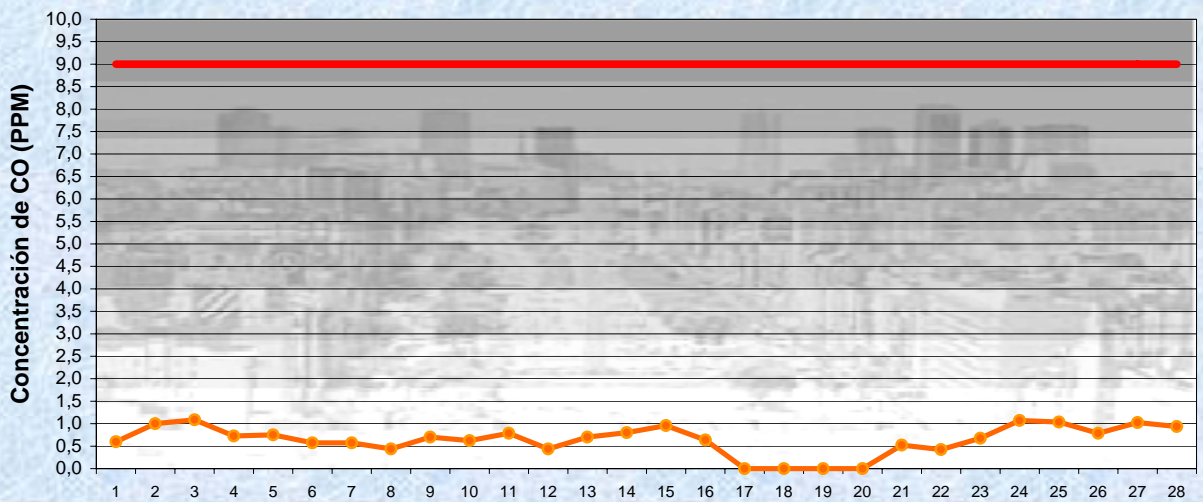


FEBRERO 2009
Concentración de CO- promedios de 8 hs

Estación de Referencia Palermo

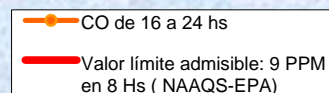


Gobierno de la Ciudad de Buenos Aires
Agencia de Protección Ambiental
Dirección General de Control
Unid. Coord. Determinaciones Ambientales y Laboratorio
Monitoreo Atmosférico - Monóxido de Carbono

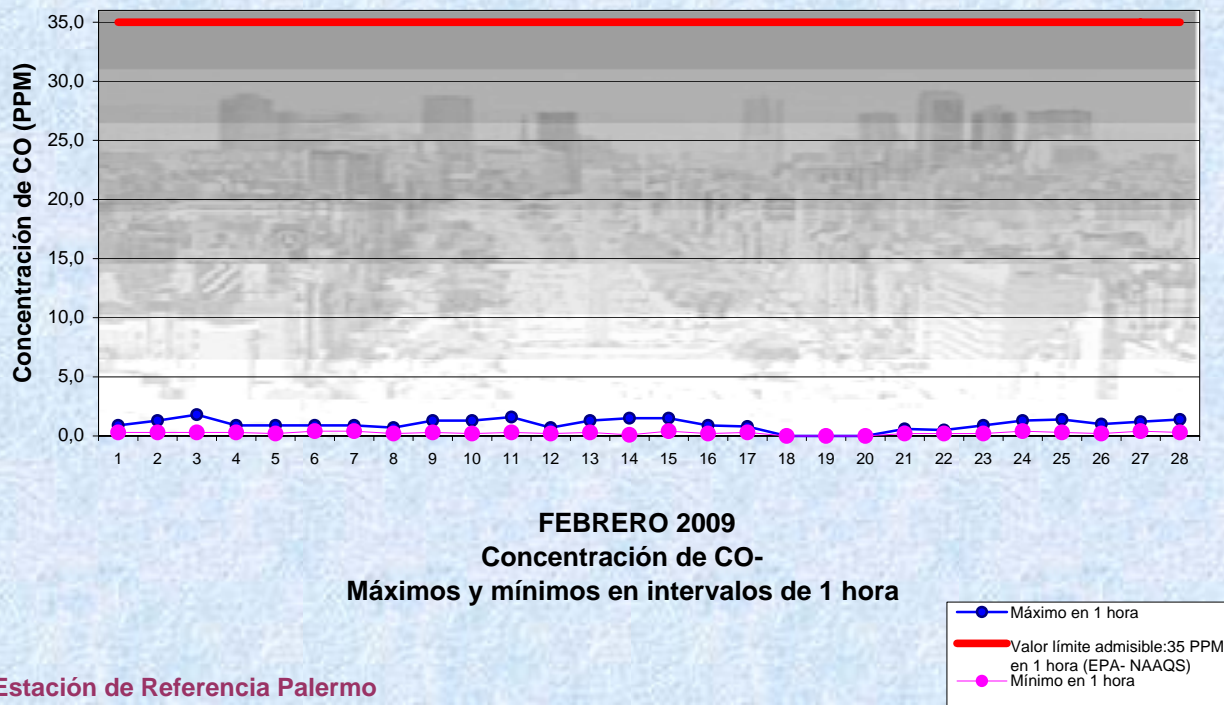


FEBRERO 2009
Concentración de CO- promedios de 8 hs

Estación de Referencia Palermo



Gobierno de la Ciudad de Buenos Aires
Agencia de Protección Ambiental
Dirección General de Control
Unid. Coord. Determinaciones Ambientales y Laboratorio
Monitoreo Atmosférico - Monóxido de Carbono



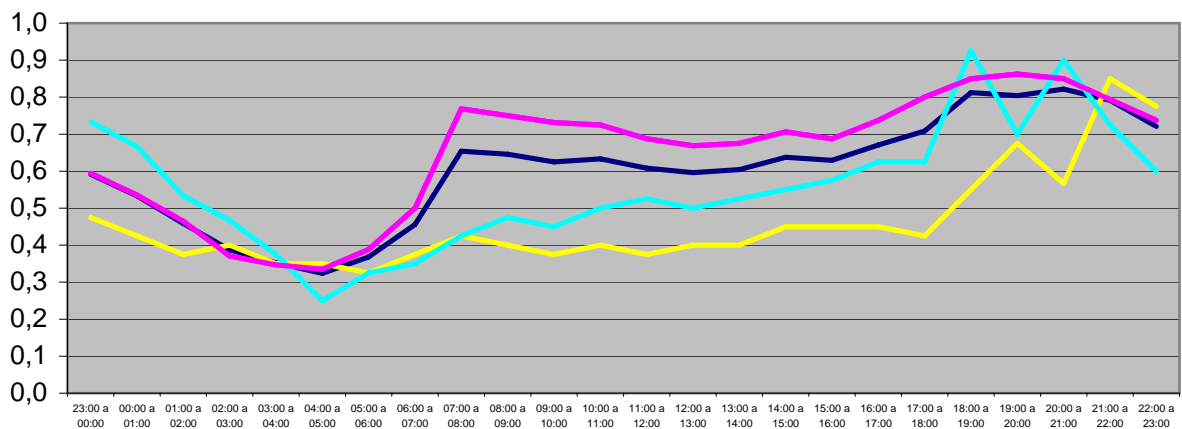
Estación de Referencia Palermo

GOBIERNO DE LA CIUDAD DE BUENOS AIRES
MINISTERIO DE AMBIENTE Y ESPACIO PUBLICO
AGENCIA DE PROTECCION AMBIENTAL
DIRECCIÓN GENERAL DE CONTROL
Unid. Coord. Determinaciones Ambientales y Laboratorio

MONOXIDO DE CARBONO (PPM)
ESTACION DE REFERENCIA PALERMO
FEBRERO 2009

PROMEDIOS HORARIOS									
HORARIO	Mensual	Lunes	Martes	Miércoles	Jueves	Viernes	Sábado	Dom y Feri	Lun a Vier
23:00 a 00:00	0,6	0,6	0,6	0,6	0,6	0,6	0,7	0,5	0,6
00:00 a 01:00	0,5	0,6	0,5	0,5	0,5	0,6	0,7	0,4	0,5
01:00 a 02:00	0,5	0,4	0,5	0,5	0,5	0,5	0,5	0,4	0,5
02:00 a 03:00	0,4	0,3	0,4	0,4	0,3	0,5	0,5	0,4	0,4
03:00 a 04:00	0,4	0,3	0,4	0,4	0,2	0,4	0,4	0,4	0,3
04:00 a 05:00	0,3	0,3	0,4	0,4	0,2	0,4	0,3	0,4	0,3
05:00 a 06:00	0,4	0,3	0,5	0,5	0,3	0,4	0,3	0,3	0,4
06:00 a 07:00	0,5	0,5	0,6	0,5	0,4	0,6	0,4	0,4	0,5
07:00 a 08:00	0,7	0,7	1,1	0,6	0,6	0,9	0,4	0,4	0,8
08:00 a 09:00	0,6	0,6	1,1	0,8	0,7	0,7	0,5	0,4	0,8
09:00 a 10:00	0,6	0,4	1,1	0,9	0,6	0,7	0,5	0,4	0,7
10:00 a 11:00	0,6	0,5	1,0	0,8	0,8	0,6	0,5	0,4	0,7
11:00 a 12:00	0,6	0,5	0,9	0,9	0,7	0,6	0,5	0,4	0,7
12:00 a 13:00	0,6	0,5	0,8	0,9	0,6	0,6	0,5	0,4	0,7
13:00 a 14:00	0,6	0,5	0,8	0,8	0,6	0,6	0,5	0,4	0,7
14:00 a 15:00	0,6	0,6	0,8	0,9	0,6	0,7	0,6	0,5	0,7
15:00 a 16:00	0,6	0,6	0,8	0,7	0,6	0,7	0,6	0,5	0,7
16:00 a 17:00	0,7	0,6	1,0	0,8	0,6	0,7	0,6	0,5	0,7
17:00 a 18:00	0,7	0,8	1,0	0,9	0,6	0,7	0,6	0,4	0,8
18:00 a 19:00	0,8	0,7	1,1	1,1	0,6	0,8	0,9	0,6	0,9
19:00 a 20:00	0,8	0,8	1,2	0,9	0,7	0,7	0,7	0,7	0,9
20:00 a 21:00	0,8	0,9	0,9	0,9	0,8	0,8	0,9	0,6	0,9
21:00 a 22:00	0,8	0,8	0,8	0,8	0,8	0,8	0,7	0,9	0,8
22:00 a 23:00	0,7	0,9	0,7	0,6	0,7	0,8	0,6	0,8	0,7

Gobierno de la Ciudad de Buenos Aires
Agencia de Protección Ambiental
Dirección General de Control
Unid. Coord. Determinaciones Ambientales y Laboratorio
Monitoreo Atmosférico - Monóxido de Carbono
Perfil Horario de Contaminación



FEBRERO 2009
Estación de Referencia Palermo

