

**GOBIERNO DE LA CIUDAD DE BUENOS AIRES**  
**MINISTERIO DE AMBIENTE Y ESPACIO PUBLICO**  
**AGENCIA DE PROTECCION AMBIENTAL**  
**DIRECCIÓN GENERAL DE CONTROL**  
**Unid. Coord. Determinaciones Ambientales y Laboratorio**

**MONOXIDO DE CARBONO ( PPM)**  
**ESTACION DE REFERENCIA PALERMO**  
**MAYO 2009**

MAYO 2009	Promedio 24 Hs	PROMEDIO 8 HS			Promedio 1 Hora	
		0 a 8	8 a 16	16 a 24	Max	Min
1	1,0	0,9	0,7	1,4	1,8	0,6
2	1,2	1,1	1,0	1,6	2,0	0,8
3	1,2	1,2	0,7	1,6	1,9	0,6
4	1,1	1,2	1,3	1,0	1,8	0,7
5	1,1	0,6	1,0	1,6	1,8	0,5
6	1,7	1,7	1,3	2,3	4,8	0,8
7	1,7	2,3	1,4	1,5	4,6	1,0
8	2,0	1,1	2,6	2,3	3,7	0,7
9	1,4	1,6	1,1	1,5	2,5	0,9
10	1,3	1,2	1,0	1,7	2,5	0,7
11	0,9	0,9	1,0	0,8	1,4	0,6
12	0,8	0,5	0,8	1,0	1,1	0,4
13	0,8	0,7	0,9	0,8	1,1	0,5
14	0,8	0,4	0,9	1,2	1,7	0,4
15	1,6	1,1	2,3	1,5	3,1	0,4
16	0,8	1,1	0,8	0,7	1,6	0,6
17	1,0	0,7	0,9	1,3	1,6	0,7
18	1,2	1,3	1,0	1,2	1,7	0,7
19	1,2	1,2	1,4	1,0	1,8	0,7
20	1,1	0,7	1,0	1,8	2,6	0,5
21	1,6	1,1	1,4	2,4	3,3	0,8
22	1,6	1,2	1,8	1,8	2,7	0,7
23	1,5	1,2	1,3	2,2	3,9	0,8
24	1,1	0,9	1,1	1,3	1,6	0,7
25	1,0	1,1	0,9	1,0	1,5	0,8
26	0,7	0,6	0,7	0,7	0,9	0,5
27	0,9	0,7	1,2	1,0	1,8	0,5
28	1,0	0,6	1,1	1,2	1,8	0,4
29	1,6	1,1	1,7	1,9	2,1	0,7
30	1,1	1,1	1,3	0,9	1,6	0,7
31	1,1	1,1	1,3	0,9	1,6	0,7

PPM: Una parte en volumen de Monóxido de Carbono en un millón de partes en volumen de Aire Ambiente

DND: Dato no disponible

SD: Sin Dato

**Cantidad de días con excedencia de norma de Calidad de Aire (\*1)**

<b>Promedio Mensual:</b>	<b>CO (PPM)</b>
	1,2

Promedio 24 Hs	PROMEDIO 8 HS			Promedio 1 Hora
	0 a 8	8 a 16	16 a 24	
0	0	0	0	0

(\*1) Las excedencias se evalúan de acuerdo a los siguientes límites Admisibles:

Promedios 24 hs: 2,6 PPM ( 3 mg/m3 ) ( Ordenanza 39025- Ciudad de Buenos Aires(Derogada))

Promedios 8 hs: 9 PPM ( National Ambient Air Quality Standards (NAAQS)-EPA)

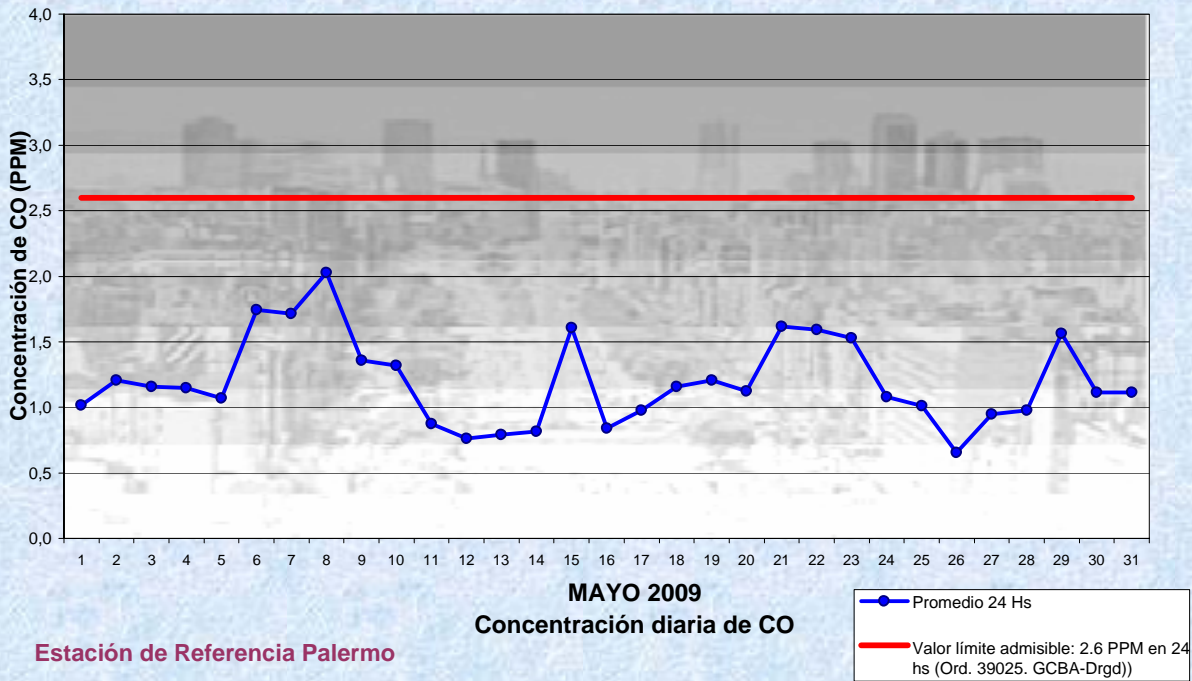
9 PPM ( Ley 1356- GCBA)

Promedios 1 h: 35 PPM ( National Ambient Air Quality Standards (NAAQS)-EPA)

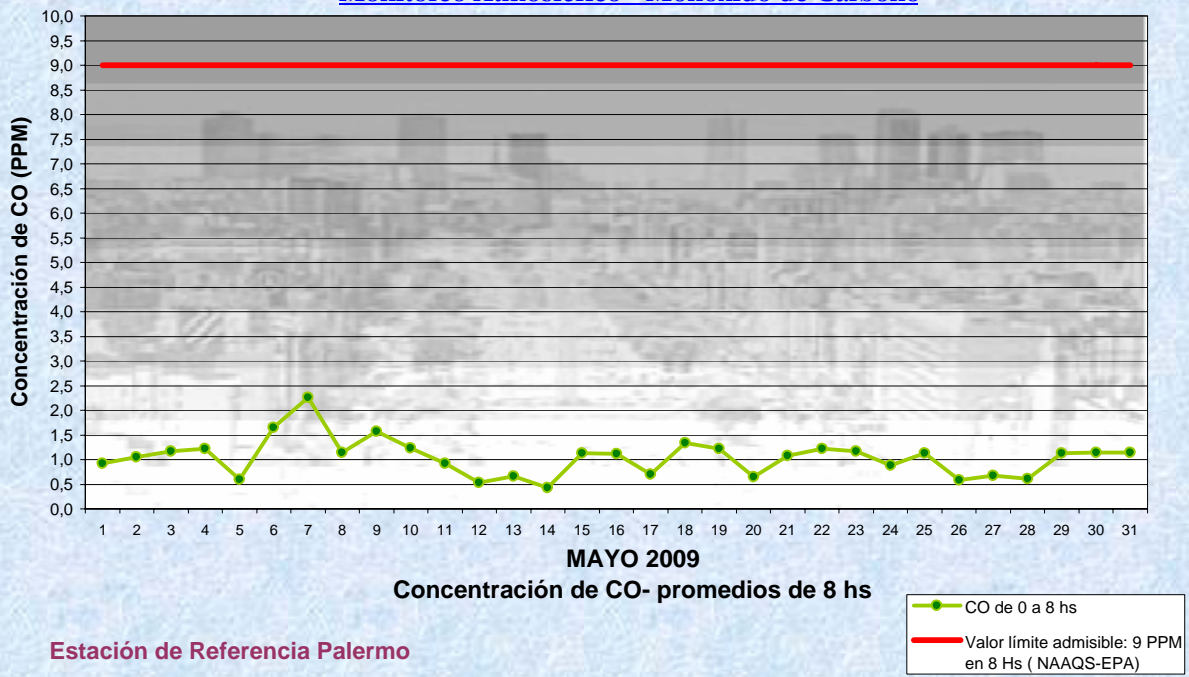
50 PPM ( Ley Nacional 20284)

35 PPM ( Ley1356-GCBA)

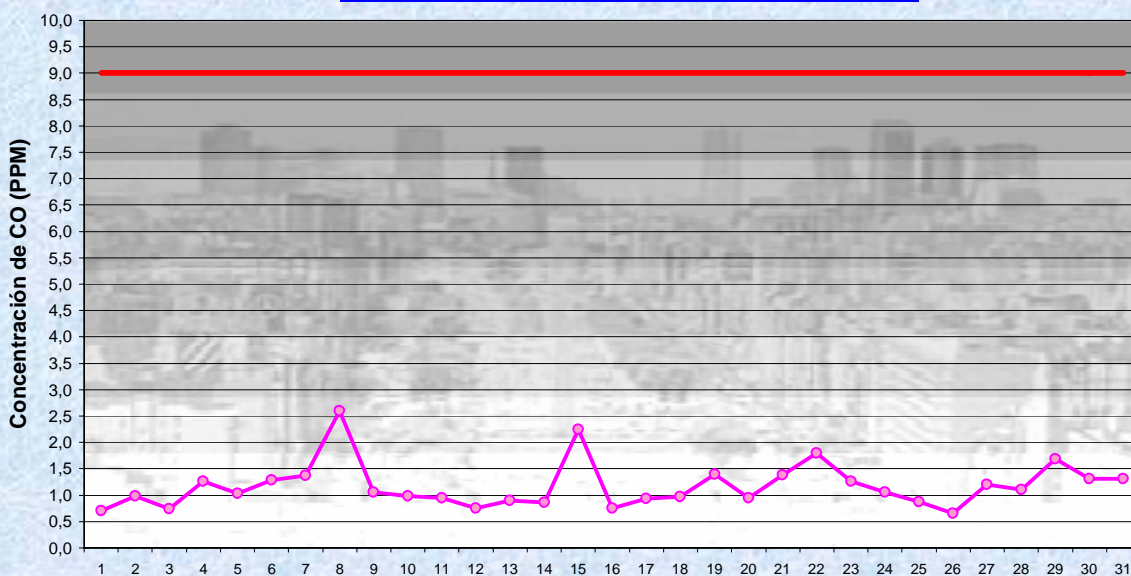
Gobierno de la Ciudad de Buenos Aires  
 Agencia de Protección Ambiental  
 Dirección General de Control  
 Unid. Coord. Determinaciones Ambientales y Laboratorio  
Monitoreo Atmosférico - Monóxido de Carbono



Gobierno de la Ciudad de Buenos Aires  
 Agencia de Protección Ambiental  
 Dirección General de Control  
 Unid. Coord. Determinaciones Ambientales y Laboratorio  
Monitoreo Atmosférico - Monóxido de Carbono



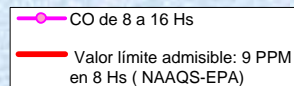
Gobierno de la Ciudad de Buenos Aires  
 Agencia de Protección Ambiental  
 Dirección General de Control  
 Unid. Coord. Determinaciones Ambientales y Laboratorio  
Monitoreo Atmosférico - Monóxido de Carbono



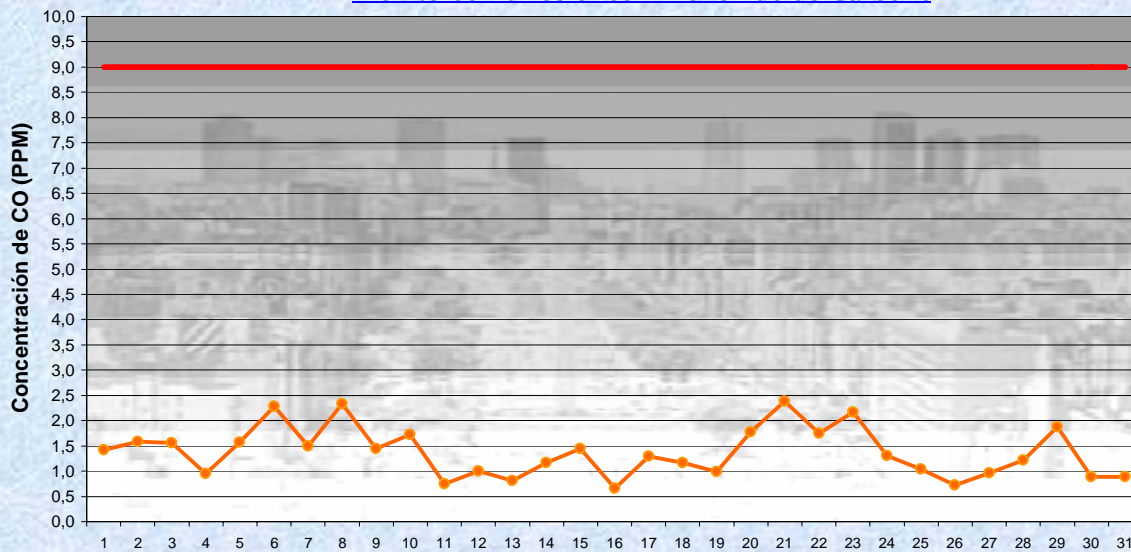
MAYO 2009

Concentración de CO- promedios de 8 hs

Estación de Referencia Palermo



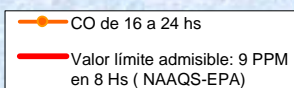
Gobierno de la Ciudad de Buenos Aires  
 Agencia de Protección Ambiental  
 Dirección General de Control  
 Unid. Coord. Determinaciones Ambientales y Laboratorio  
Monitoreo Atmosférico - Monóxido de Carbono



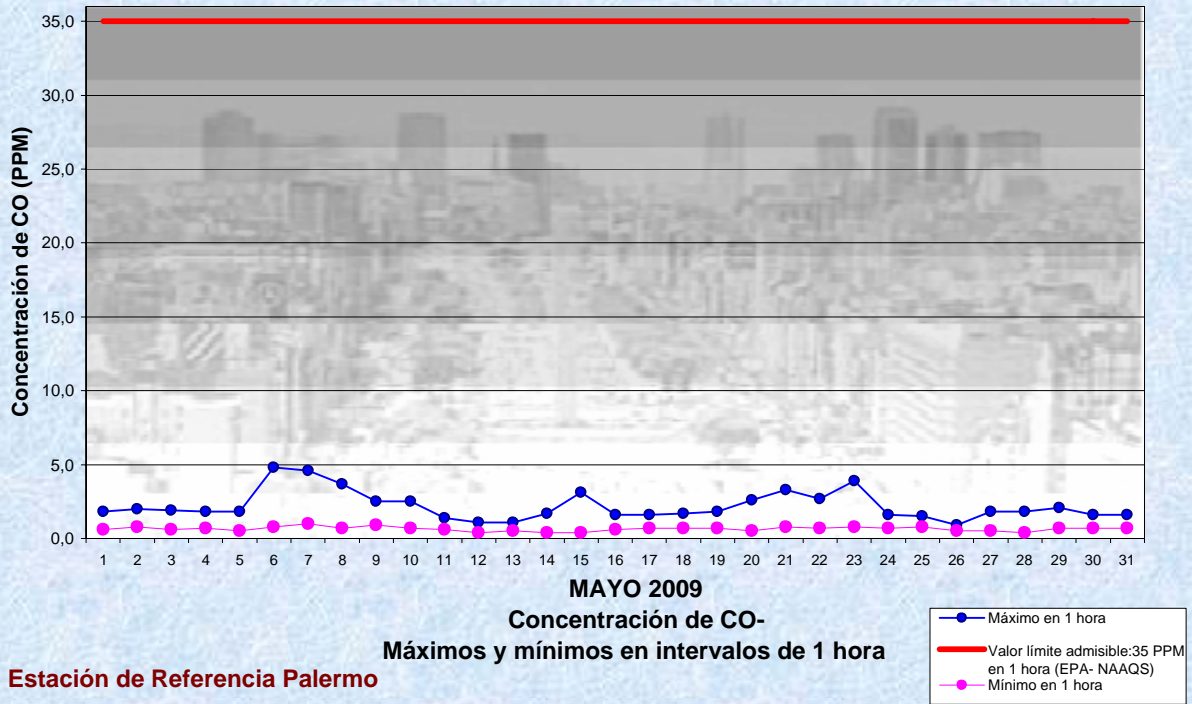
MAYO 2009

Concentración de CO- promedios de 8 hs

Estación de Referencia Palermo



Gobierno de la Ciudad de Buenos Aires  
Agencia de Protección Ambiental  
Dirección General de Control  
Unid. Coord. Determinaciones Ambientales y Laboratorio  
Monitoreo Atmosférico - Monóxido de Carbono



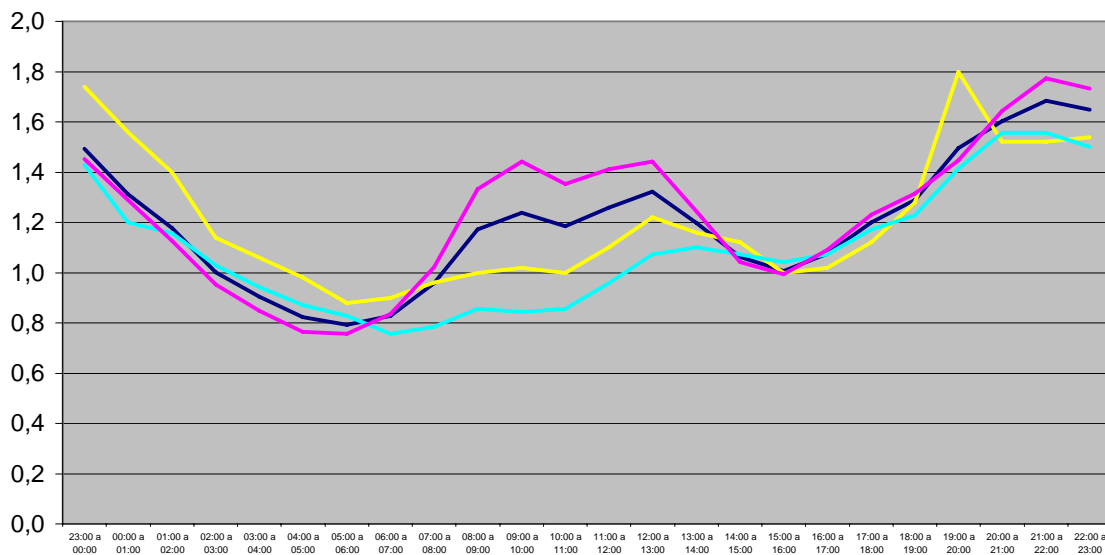
**GOBIERNO DE LA CIUDAD DE BUENOS AIRES**  
**MINISTERIO DE AMBIENTE Y ESPACIO PUBLICO**  
**AGENCIA DE PROTECCION AMBIENTAL**  
**DIRECCIÓN GENERAL DE CONTROL**  
**Unid. Coord. Determinaciones Ambientales y Laboratorio**

**MONOXIDO DE CARBONO ( PPM)**  
**ESTACION DE REFERENCIA PALERMO**  
**MAYO 2009**

PROMEDIOS HORARIOS									
HORARIO	Mensual	Lunes	Martes	Miércoles	Jueves	Viernes	Sábado	Dom y Feri	Lun a Vier
23:00 a 00:00	1,5	1,6	1,1	1,0	1,9	1,8	1,7	1,4	1,5
00:00 a 01:00	1,3	1,4	0,9	1,1	1,5	1,6	1,6	1,2	1,3
01:00 a 02:00	1,2	1,2	0,8	1,1	1,2	1,4	1,4	1,2	1,1
02:00 a 03:00	1,0	1,0	0,7	1,0	1,0	1,1	1,1	1,0	1,0
03:00 a 04:00	0,9	0,9	0,7	0,9	0,9	0,9	1,1	0,9	0,8
04:00 a 05:00	0,8	1,0	0,6	0,8	0,8	0,8	1,0	0,9	0,8
05:00 a 06:00	0,8	1,1	0,6	0,7	0,7	0,8	0,9	0,8	0,8
06:00 a 07:00	0,8	1,1	0,7	0,8	0,9	0,9	0,9	0,8	0,8
07:00 a 08:00	1,0	1,1	0,9	0,9	1,1	1,2	1,0	0,8	1,0
08:00 a 09:00	1,2	1,3	1,0	1,2	1,2	2,0	1,0	0,9	1,3
09:00 a 10:00	1,2	1,4	1,1	1,4	1,2	2,2	1,0	0,8	1,4
10:00 a 11:00	1,2	1,3	1,1	1,3	1,0	2,1	1,0	0,9	1,4
11:00 a 12:00	1,3	1,0	1,0	1,2	1,3	2,6	1,1	1,0	1,4
12:00 a 13:00	1,3	1,0	0,9	1,0	1,6	2,6	1,2	1,1	1,4
13:00 a 14:00	1,2	0,8	0,9	0,9	1,3	2,2	1,2	1,1	1,2
14:00 a 15:00	1,1	0,7	0,9	0,9	0,9	1,8	1,1	1,1	1,0
15:00 a 16:00	1,0	0,7	1,0	0,8	0,9	1,5	1,0	1,0	1,0
16:00 a 17:00	1,1	0,8	1,0	0,9	1,1	1,5	1,0	1,1	1,1
17:00 a 18:00	1,2	0,8	1,1	1,1	1,3	1,8	1,1	1,2	1,2
18:00 a 19:00	1,3	0,8	1,1	1,3	1,5	1,9	1,3	1,2	1,3
19:00 a 20:00	1,5	1,0	1,0	1,5	1,8	1,9	1,8	1,4	1,4
20:00 a 21:00	1,6	1,2	1,0	1,9	2,0	2,1	1,5	1,6	1,6
21:00 a 22:00	1,7	1,2	1,2	2,1	2,1	2,2	1,5	1,6	1,8
22:00 a 23:00	1,6	1,1	1,3	2,2	1,9	2,1	1,5	1,5	1,7

**Gobierno de la Ciudad de Buenos Aires**  
**Agencia de Protección Ambiental**  
**Dirección General de Control**  
**Unid. Coord. Determinaciones Ambientales y Laboratorio**

Monitoreo Atmosférico - Monóxido de Carbono  
**Perfil Horario de Contaminación**



**MAYO 2009**  
**Estación de Referencia Palermo**

— Mensual      — Sábado  
— Dom y Feri      — Lun a Vier