



GOBIERNO DE LA CIUDAD DE BUENOS AIRES
SECRETARIA DE GOBIERNO Y CONTROL COMUNAL
SUBSECRETARIA DE REGULACIÓN Y FISCALIZACIÓN
DIRECCIÓN GENERAL CONTROL DE LA CALIDAD AMBIENTAL
Laboratorio Calidad Ambiental

MONOXIDO DE CARBONO (PPM)

Estación de Referencia Palermo
 OCTUBRE AÑO 2003

OCTUBRE 2003	Promedio 24 Hs	PROMEDIO 8 HS			Promedio 1 Hora		Promedio 20 minutos	
		0 a 8	8 a 16	16 a 24	Max	Min	Max	Min
1	1,4	0,4	1,4	2,4	3,3	0,2	3,6	0,2
2	1,6	0,4	3,0	1,3	4,9	0,2	5,6	0,1
3	1,1	0,4	1,3	1,6	2,2	0,2	2,7	0,1
4	1,2	0,7	1,4	1,7	2,8	0,5	4,3	0,4
5	1,1	1,1	1,0	1,3	2,2	0,7	2,5	0,4
6	1,5	0,4	3,1	1,0	5,9	0,1	6,9	0,1
7	1,0	0,3	1,2	1,4	1,8	0,1	2,0	0,1
8	1,0	0,4	1,8	0,9	2,7	0,2	3,1	0,2
9	0,6	0,4	1,0	0,4	2,0	0,1	3,0	0,1
10	0,9	0,2	1,3	1,2	3,7	0,1	9,0	0,1
11	1,3	0,9	1,3	1,7	2,4	0,7	2,7	0,7
12	1,2	1,1	1,2	1,4	1,7	0,7	2,1	0,7
13	1,0	0,7	0,9	1,4	2,1	0,7	2,5	0,6
14	2,1	0,7	4,4	1,6	8,7	0,5	10,9	0,5
15	1,8	0,2	4,0	1,2	6,5	0,5	7,0	0,1
16	1,5	0,2	3,1	1,3	4,8	0,1	5,6	0,1
17	1,0	0,2	1,5	1,3	2,5	0,1	4,0	0,1
18	1,1	1,1	1,3	0,8	2,3	0,4	2,8	0,4
19	0,3	0,4	0,3	0,3	0,9	0,1	1,1	0,1
20	2,1	0,3	4,8	1,5	10,3	0,1	11,2	0,1
21	0,8	0,5	1,0	0,9	1,5	0,3	1,7	0,2
22	1,8	0,7	3,5	1,2	8,1	0,5	10,1	0,4
23	2,3	0,5	4,7	1,5	7,9	0,3	8,0	0,3
24	2,4	0,7	4,8	1,7	6,6	0,4	8,2	0,4
25	1,4	0,7	2,0	1,6	2,6	0,3	3,1	0,2
26	0,5	0,7	0,3	0,5	1,0	0,2	1,4	0,2
27	2,0	0,3	4,2	1,8	7,6	0,1	7,7	0,1
28	1,5	0,5	1,9	2,1	3,1	0,3	3,6	0,3
29	1,4	0,4	1,9	1,9	2,9	0,3	3,7	0,3
30	1,2	0,6	2,1	1,0	2,7	0,4	2,8	0,4
31	0,6	0,3	0,7	0,8	0,0	0,2	1,3	0,1

Cantidad de días con excedencia de norma de Calidad de Aire (*1)

Promedio 24 Hs	PROMEDIO 8 HS			Promedio 1 Hora	Promedio 20 minutos
	0 a 8	8 a 16	16 a 24		
0	0	0	0	0	0

(*1) Las excedencias se evalúan de acuerdo a los siguientes límites Admisibles:

Promedios 24 hs: 2,6 PPM (3 mg/m3) (Ordenanza 39025- Ciudad de Buenos Aires)

Promedios 8 hs: 9 PPM (National Ambient Air Quality Standards (NAAQS)-EPA)

Promedios 1 h: 35 PPM (National Ambient Air Quality Standards (NAAQS)-EPA)

50 PPM (Ley Nacional 20284)

Promedio 20 min: 13,1 PPM (15 mg/m3) (Ordenanza 39025- Ciudad de Buenos Aires)

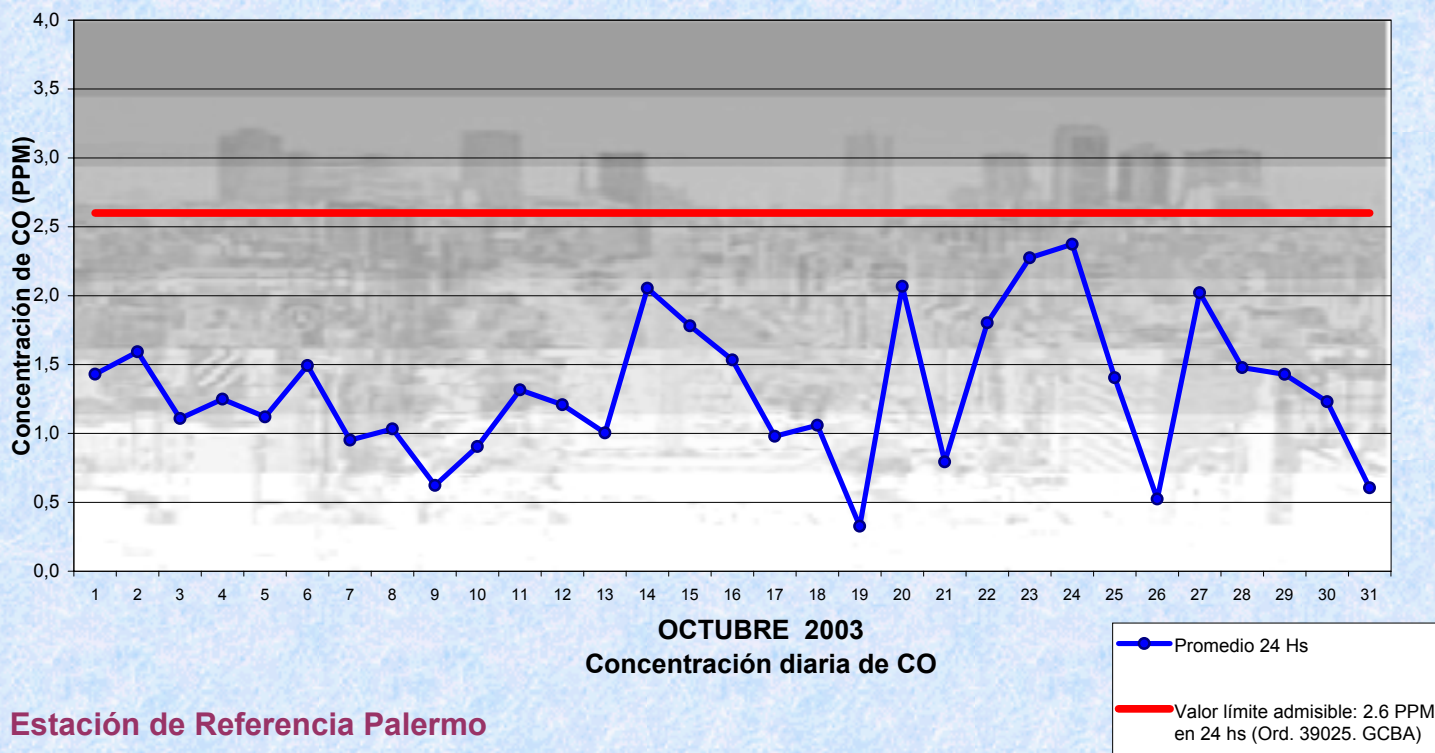


Gobierno de la Ciudad de Buenos Aires

Dir. Gral. Control de la Calidad Ambiental

Laboratorio Calidad Ambiental

Monitoreo Atmosférico - Monóxido de Carbono



Estación de Referencia Palermo

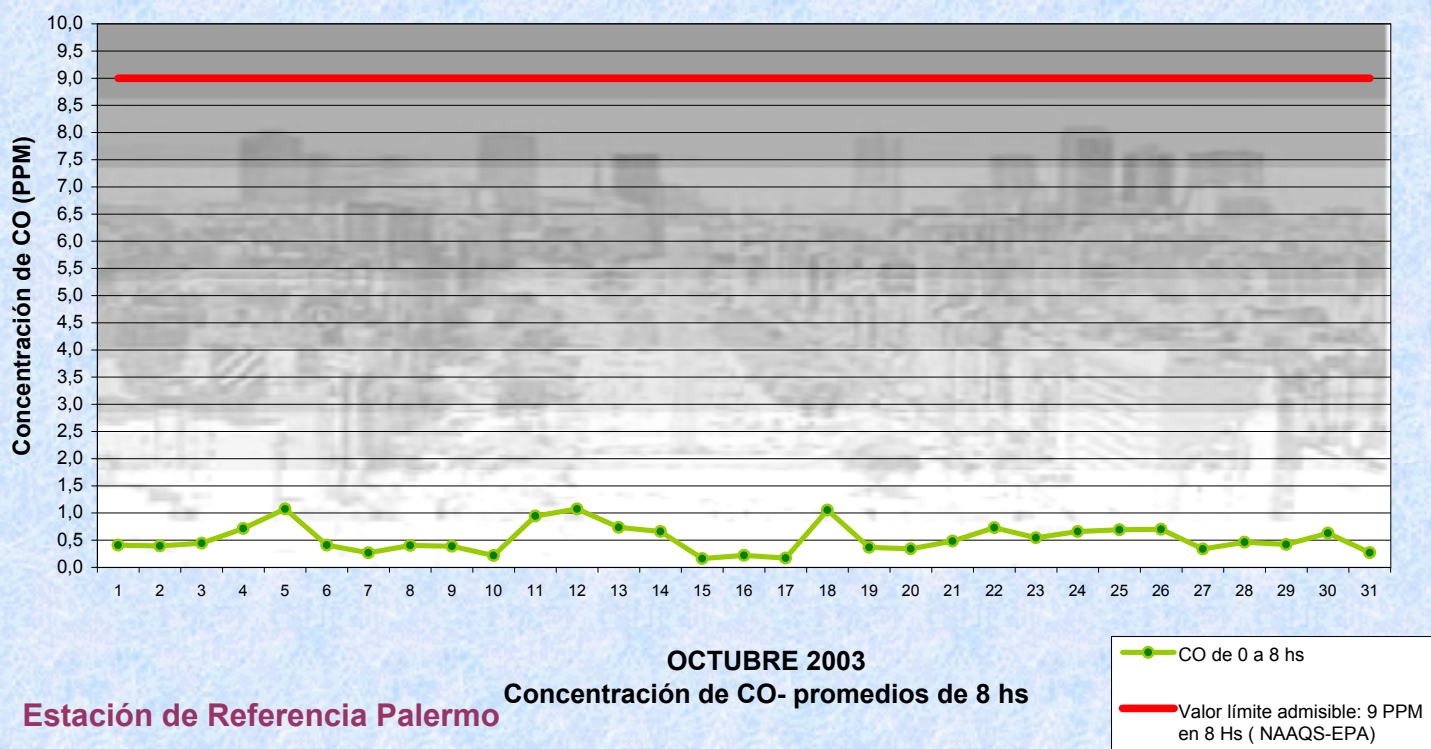


Gobierno de la Ciudad de Buenos Aires

Dir. Gral. Control de la Calidad Ambiental

Laboratorio Calidad Ambiental

Monitoreo Atmosférico - Monóxido de Carbono



Estación de Referencia Palermo

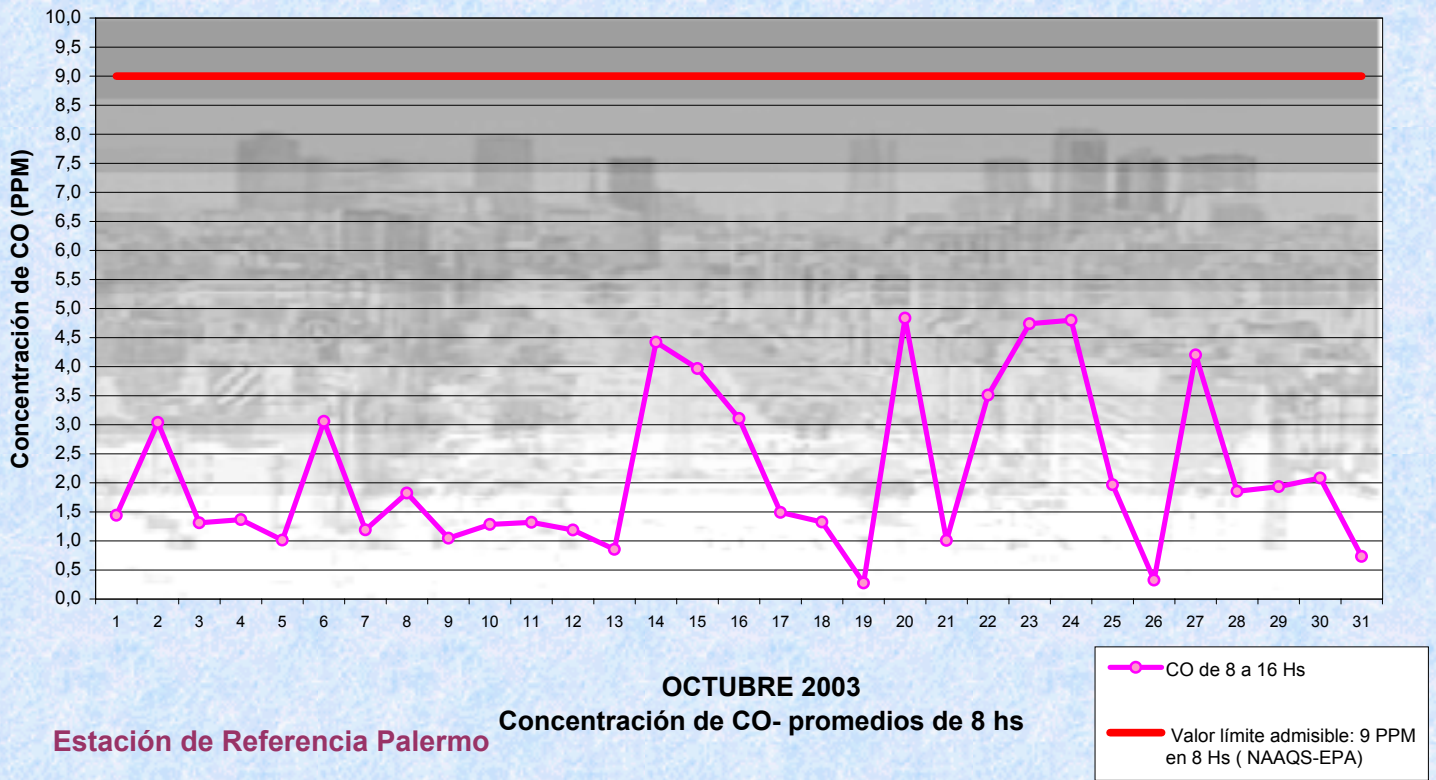


Gobierno de la Ciudad de Buenos Aires

Dir. Gral. Control de la Calidad Ambiental

Laboratorio Calidad Ambiental

Monitoreo Atmosférico - Monóxido de Carbono

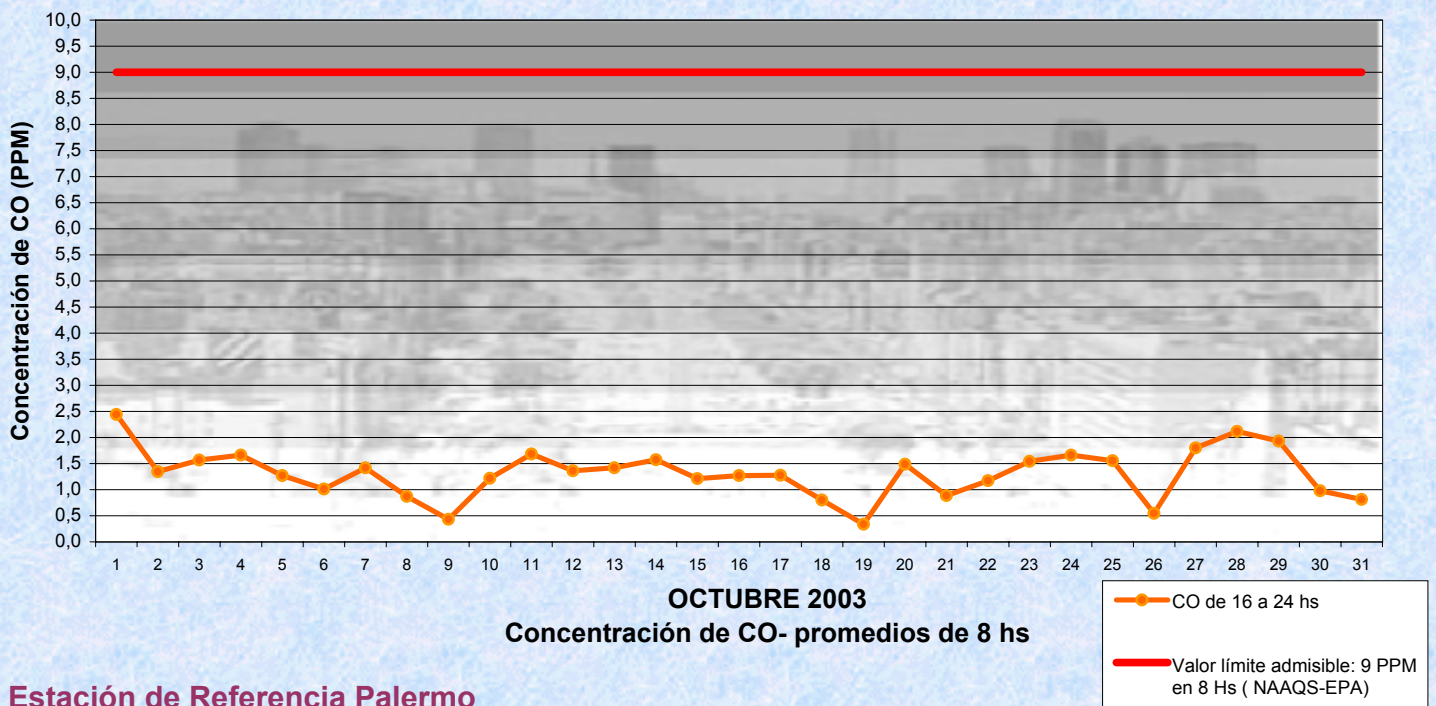


Gobierno de la Ciudad de Buenos Aires

Dir. Gral. Control de la Calidad Ambiental

Laboratorio Calidad Ambiental

Monitoreo Atmosférico - Monóxido de Carbono



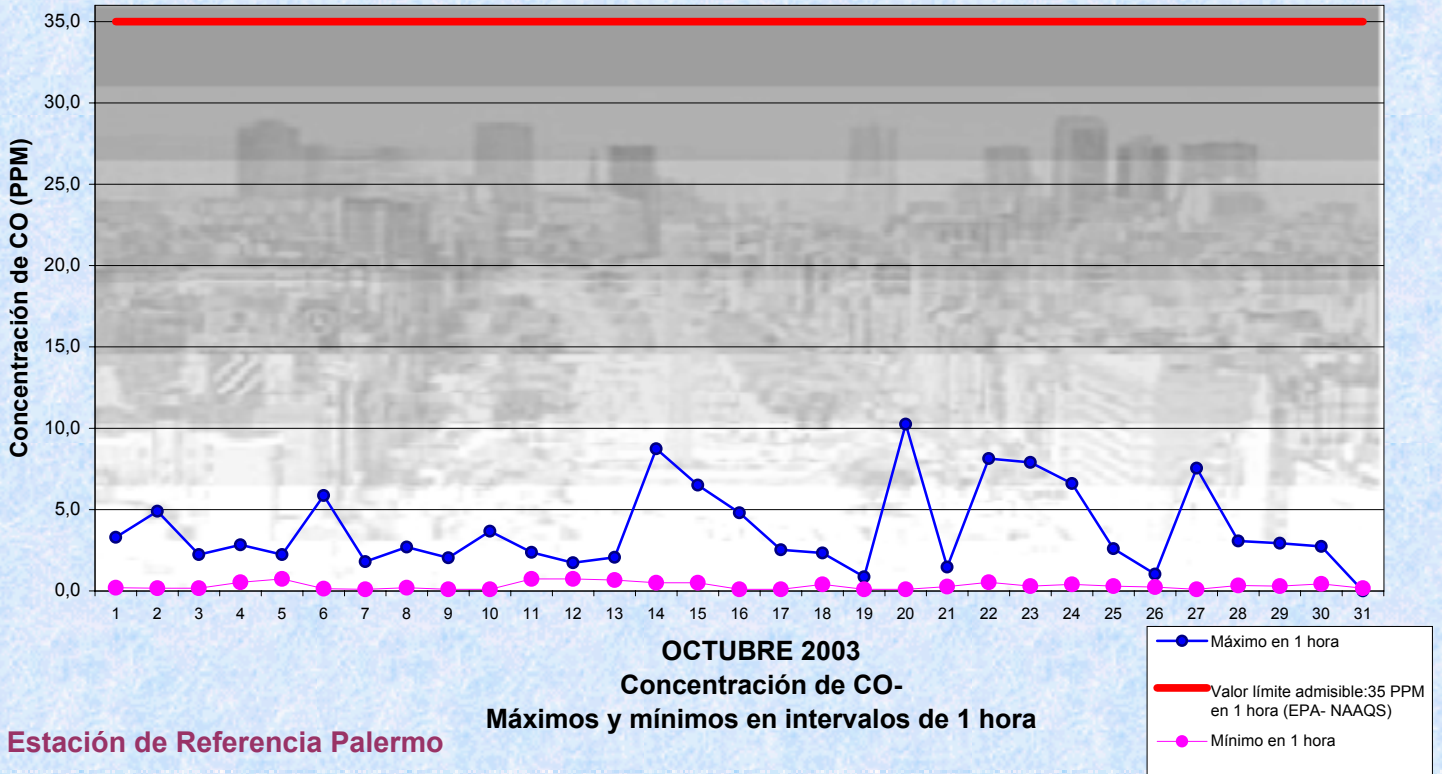


Gobierno de la Ciudad de Buenos Aires

Dir. Gral. Control de la Calidad Ambiental

Laboratorio Calidad Ambiental

Monitoreo Atmosférico - Monóxido de Carbono

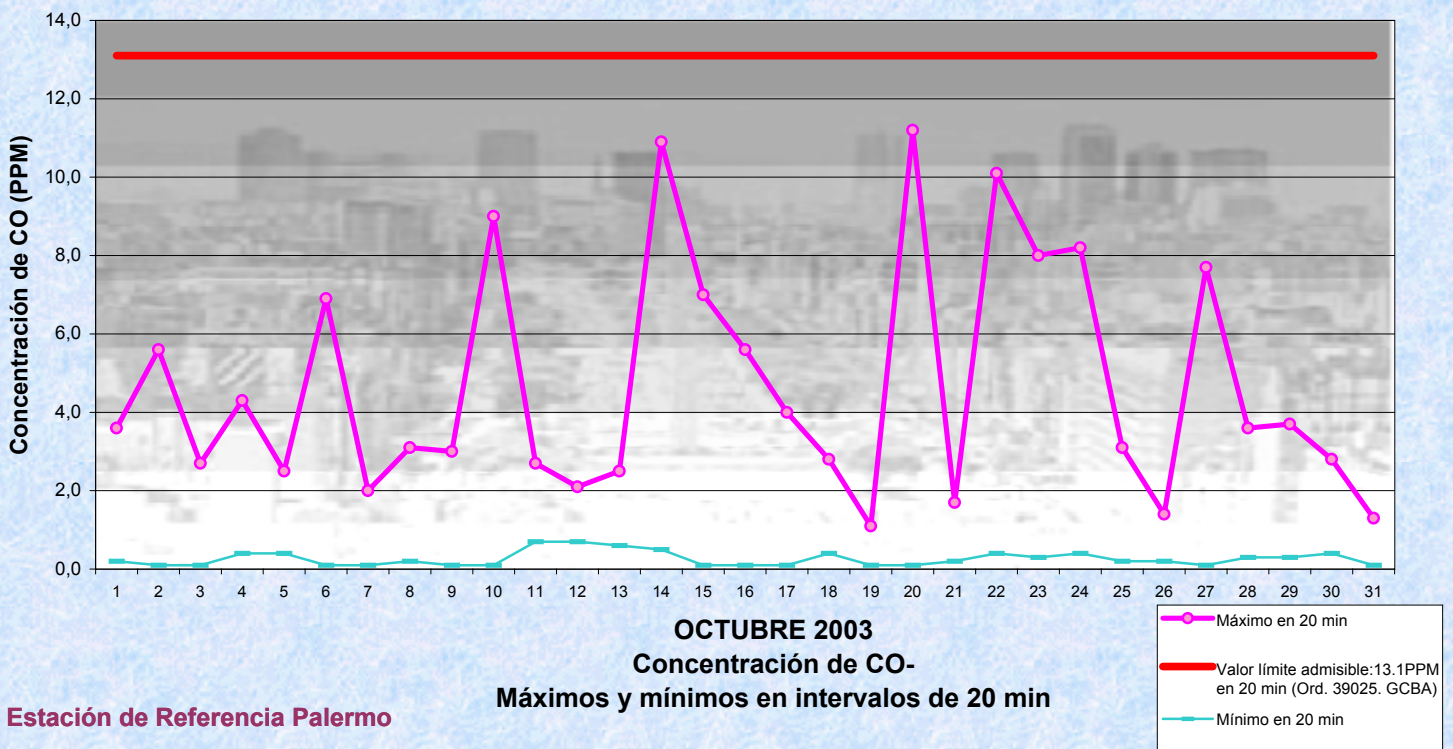


Gobierno de la Ciudad de Buenos Aires

Dir. Gral. Control de la Calidad Ambiental

Laboratorio Calidad Ambiental

Monitoreo Atmosférico - Monóxido de Carbono





GOBIERNO DE LA CIUDAD DE BUENOS AIRES
SECRETARIA DE GOBIERNO Y CONTROL COMUNAL
SUBSECRETARIA DE REGULACIÓN Y FISCALIZACIÓN
DIRECCIÓN GENERAL CONTROL DE LA CALIDAD AMBIENTAL
Laboratorio Calidad Ambiental

MONOXIDO DE CARBONO (PPM)

Estación de Referencia Palermo

OCTUBRE AÑO 2003

HORARIO	PROMEDIOS HORARIOS									
	Mensual	Lunes	Martes	Miercoles	Jueves	Viernes	Sábado	Dom y Feri	Lun a Vier	
0:00	0,8	0,6	0,9	0,7	0,8	0,5	1,1	0,9	0,7	
0:20	0,7	0,6	0,8	0,6	0,8	0,4	0,9	0,9	0,6	
0:40	0,7	0,6	0,6	0,6	0,6	0,4	0,9	1,0	0,6	
1:00	0,7	0,5	0,6	0,6	0,6	0,4	1,1	0,9	0,6	
1:20	0,7	0,6	0,6	0,6	0,5	0,4	1,0	1,0	0,6	
1:40	0,6	0,5	0,5	0,6	0,4	0,4	1,1	1,0	0,5	
2:00	0,6	0,4	0,5	0,5	0,5	0,3	1,1	0,9	0,5	
2:20	0,6	0,4	0,5	0,5	0,5	0,3	1,1	0,8	0,4	
2:40	0,5	0,3	0,4	0,4	0,4	0,3	1,0	0,9	0,3	
3:00	0,5	0,2	0,4	0,3	0,3	0,2	1,0	0,8	0,3	
3:20	0,4	0,1	0,3	0,3	0,3	0,2	0,9	0,8	0,3	
3:40	0,4	0,1	0,3	0,3	0,3	0,2	0,9	0,8	0,3	
4:00	0,4	0,2	0,3	0,3	0,2	0,2	0,8	0,8	0,3	
4:20	0,4	0,1	0,3	0,3	0,3	0,2	0,7	1,0	0,3	
4:40	0,4	0,1	0,3	0,3	0,2	0,2	0,8	0,7	0,3	
5:00	0,4	0,1	0,3	0,3	0,2	0,2	0,7	0,7	0,3	
5:20	0,4	0,1	0,3	0,3	0,3	0,2	0,6	0,7	0,3	
5:40	0,4	0,2	0,3	0,3	0,3	0,2	0,5	0,7	0,3	
6:00	0,4	0,2	0,4	0,3	0,3	0,3	0,6	0,6	0,3	
6:20	0,5	0,4	0,4	0,3	0,4	0,4	0,7	0,7	0,4	
6:40	0,5	0,4	0,5	0,3	0,5	0,4	0,7	0,7	0,4	
7:00	0,5	0,4	0,5	0,4	0,5	0,4	0,7	0,6	0,5	
7:20	0,6	0,6	0,6	0,6	0,5	0,6	0,8	0,6	0,6	
7:40	0,8	1,0	0,8	0,6	0,7	1,1	0,9	0,5	0,8	
8:00	1,0	1,7	1,0	1,0	1,0	1,4	1,0	0,5	1,1	
8:20	1,5	3,1	1,2	1,3	1,5	2,1	1,0	0,5	1,7	
8:40	2,2	3,2	1,4	2,0	2,5	4,3	1,3	0,5	2,6	
9:00	2,0	3,6	1,5	2,4	2,9	2,7	1,1	0,5	2,5	
9:20	1,9	2,9	1,6	2,6	2,8	2,2	1,2	0,5	2,3	
9:40	2,0	3,3	1,2	2,2	3,2	2,1	1,4	0,7	2,3	
10:00	2,4	4,8	1,4	2,9	3,8	2,4	1,4	0,6	2,9	
10:20	2,5	5,1	1,7	3,4	3,5	1,9	1,8	0,6	2,9	
10:40	2,2	3,8	1,2	3,2	3,5	2,0	1,6	0,6	2,6	
11:00	2,1	3,1	1,2	3,1	3,0	2,1	2,0	0,7	2,5	
11:20	2,2	2,6	1,4	2,8	3,4	2,4	1,9	0,7	2,6	
11:40	2,2	2,4	1,2	2,8	3,6	2,4	1,9	0,8	2,6	
12:00	2,4	6,5	1,7	2,8	3,1	1,7	2,0	0,9	2,7	
12:20	2,5	5,5	2,4	2,8	3,5	1,8	2,0	0,9	2,9	
12:40	2,4	6,1	1,9	2,4	3,2	1,9	1,9	0,9	2,8	
13:00	2,4	5,0	2,5	2,3	3,3	1,8	1,9	0,9	2,7	
13:20	2,5	4,9	2,3	2,6	3,3	2,2	1,8	1,0	2,9	
13:40	2,5	5,1	2,5	2,9	3,3	1,9	1,5	1,0	2,9	
14:00	2,5	5,3	2,9	3,4	3,3	1,6	1,3	0,9	3,0	
14:20	2,4	4,5	4,2	3,2	2,5	1,1	1,4	0,8	2,8	
14:40	2,1	3,9	3,5	3,0	2,2	1,1	1,3	0,9	2,5	
15:00	1,9	2,9	2,9	2,9	1,9	1,0	1,2	0,8	2,2	
15:20	1,6	2,6	2,7	1,7	1,6	1,1	1,1	0,8	1,8	
15:40	1,3	1,9	2,1	1,3	1,5	1,0	1,3	0,7	1,5	
16:00	1,2	1,2	1,6	1,4	1,5	1,1	1,1	0,7	1,3	
16:20	1,2	1,2	1,5	1,4	1,7	1,0	1,2	0,7	1,3	
16:40	1,2	1,1	1,4	1,3	1,6	1,1	1,2	0,8	1,3	
17:00	1,3	1,3	1,4	1,4	1,7	1,0	1,3	0,8	1,4	
17:20	1,3	1,2	1,7	1,4	1,5	1,2	1,0	0,9	1,4	
17:40	1,3	1,4	1,7	1,4	1,5	1,4	1,2	0,8	1,5	
18:00	1,3	1,3	1,6	1,5	1,4	1,3	1,2	1,0	1,5	
18:20	1,4	1,6	1,5	1,6	1,4	1,4	1,4	1,0	1,5	
18:40	1,3	1,5	1,4	1,6	1,1	1,3	1,4	1,0	1,4	
19:00	1,4	1,6	1,5	1,5	1,0	1,4	1,6	1,0	1,4	
19:20	1,4	1,6	1,6	1,7	1,1	1,3	1,6	1,2	1,5	
19:40	1,4	1,6	1,7	1,7	1,1	1,2	1,5	1,2	1,5	
20:00	1,5	1,7	1,7	1,8	1,1	1,3	1,5	1,4	1,5	
20:20	1,5	1,7	1,8	1,9	1,1	1,1	1,6	1,3	1,5	
20:40	1,7	1,8	2,0	2,1	1,1	1,4	2,0	1,4	1,6	
21:00	1,6	1,8	2,1	2,0	1,0	1,6	1,5	1,1	1,6	
21:20	1,6	1,6	2,0	2,0	1,0	1,5	1,9	1,1	1,6	
21:40	1,4	1,7	1,6	1,7	0,9	1,5	1,8	1,0	1,4	
22:00	1,3	1,5	1,4	1,7	0,9	1,5	1,7	1,0	1,3	
22:20	1,4	1,5	1,4	1,5	0,7	1,7	2,1	0,9	1,3	
22:40	1,1	1,2	1,1	1,2	0,7	1,4	1,5	1,0	1,1	
23:00	1,0	1,2	0,9	1,1	0,6	1,4	1,1	0,9	1,0	
23:20	0,9	1,1	0,9	1,0	0,5	1,3	1,1	0,8	0,9	
23:40	0,8	1,0	0,8	0,9	0,5	1,1	1,0	0,8	0,8	



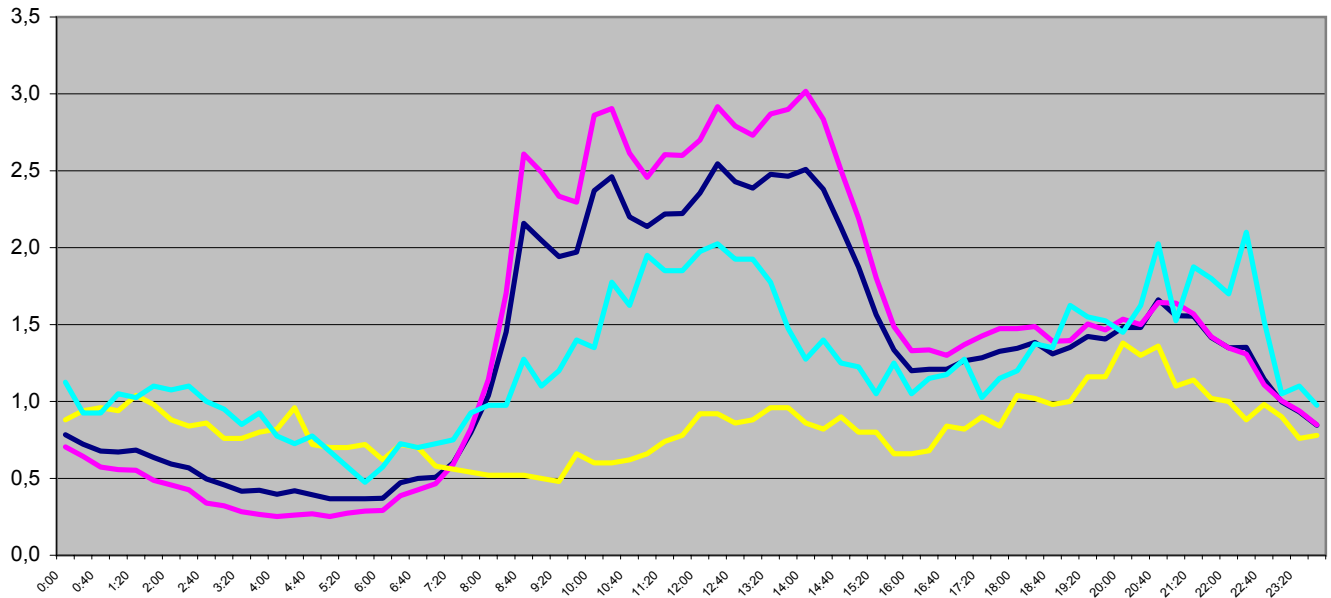
Gobierno de la Ciudad de Buenos Aires

Dir. Gral. Control de la Calidad Ambiental

Laboratorio Calidad Ambiental

Monitoreo Atmosférico - Monóxido de Carbono

Perfil Horario de Contaminación



OCTUBRE 2003

Estación de Referencia Palermo

