



**GOBIERNO DE LA CIUDAD DE BUENOS AIRES**  
**SECRETARIA DE GOBIERNO Y CONTROL COMUNAL**  
**SUBSECRETARIA DE REGULACIÓN Y FISCALIZACIÓN**  
**DIRECCIÓN GENERAL CONTROL DE LA CALIDAD AMBIENTAL**  
**Laboratorio Calidad Ambiental**

**MONOXIDO DE CARBONO ( PPM)**

Estación de Referencia Palermo  
MAYO AÑO 2003

MAYO 2003	Promedio 24 Hs	PROMEDIO 8 HS			Promedio 1 Hora		Promedio 20 minutos	
		0 a 8	8 a 16	16 a 24	Max	Min	Max	Min
1	1,0	0,7	0,8	1,5	2,5	0,5	2,8	0,5
2	1,8	0,6	1,3	3,2	7,0	0,3	7,3	0,2
3	1,6	2,4	1,2	1,2	8,4	0,7	9,5	0,7
4	0,9	0,7	0,8	1,1	1,5	0,5	1,7	0,4
5	1,1	0,6	1,3	1,1	1,9	0,3	2,8	0,3
6	1,4	0,5	2,7	1,5	3,8	0,3	5,3	0,2
7	2,3	1,2	3,3	2,6	5,5	1,0	7,4	0,9
8	2,2	1,2	4,0	2,0	4,8	0,8	6,7	0,7
9	2,0	0,8	2,9	2,3	4,3	0,6	6,1	0,5
10	1,3	0,8	1,3	1,9	2,6	0,5	3,2	0,5
11	1,5	1,3	1,4	1,7	3,3	0,8	3,8	0,7
12	2,5	0,9	4,1	3,1	7,2	0,6	9,9	0,4
13	2,5	0,7	5,2	1,9	6,3	0,5	8,4	0,4
14	2,5	0,7	2,9	3,8	6,0	0,4	6,7	0,3
15	3,2	1,1	5,0	4,0	11,4	0,4	14,6	0,5
16	3,2	0,6	8,5	1,8	9,9	0,4	13,2	0,4
17	1,0	0,7	1,1	1,1	1,4	0,4	1,5	0,4
18	0,8	0,6	1,0	0,9	1,0	0,5	1,2	0,5
19	2,7	0,6	2,9	4,4	7,7	0,4	9,0	0,3
20	3,0	0,6	5,8	3,3	8,3	0,3	11,9	0,3
21	2,7	0,8	3,9	3,1	7,2	0,5	9,5	0,5
22	1,5	0,8	2,9	1,5	4,7	0,5	6,0	0,5
23	1,3	0,8	1,9	1,2	2,1	0,5	2,2	0,5
24	0,8	0,7	0,8	0,9	1,1	0,6	1,2	0,5
25	0,9	0,7	1,1	0,9	1,4	0,6	1,8	0,5
26	1,6	0,5	2,5	2,1	3,5	0,3	4,4	0,3
27	1,7	0,7	5,7	1,1	12,9	0,4	12,9	0,4
28	1,7	0,8	2,7	0,9	3,4	0,5	4,7	0,5
29	2,5	0,6	3,5	1,1	5,6	0,4	8,5	0,3
30	2,3	0,7	4,4	2,5	6,7	0,5	8,2	0,4
31	1,7	1,1	1,9	1,9	3,2	0,5	3,8	0,5

**Cantidad de días con excedencia de norma de Calidad de Aire (\*1)**

Promedio 24 Hs	PROMEDIO 8 HS			Promedio 1 Hora	Promedio 20 minutos
	0 a 8	8 a 16	16 a 24		
5	0	0	0	0	2

(\*1) Las excedencias se evalúan de acuerdo a los siguientes límites Admisibles:

Promedios 24 hs: 2,6 PPM ( 3 mg/m3) ( Ordenanza 39025- Ciudad de Buenos Aires)

Promedios 8 hs: 9 PPM ( National Ambient Air Quality Standards (NAAQS)-EPA)

Promedios 1 h: 35 PPM ( National Ambient Air Quality Standards (NAAQS)-EPA)

50 PPM ( Ley Nacional 20284)

Promedio 20 min: 13,1 PPM ( 15 mg/m3) (Ordenanza 39025- Ciudad de Buenos Aires)

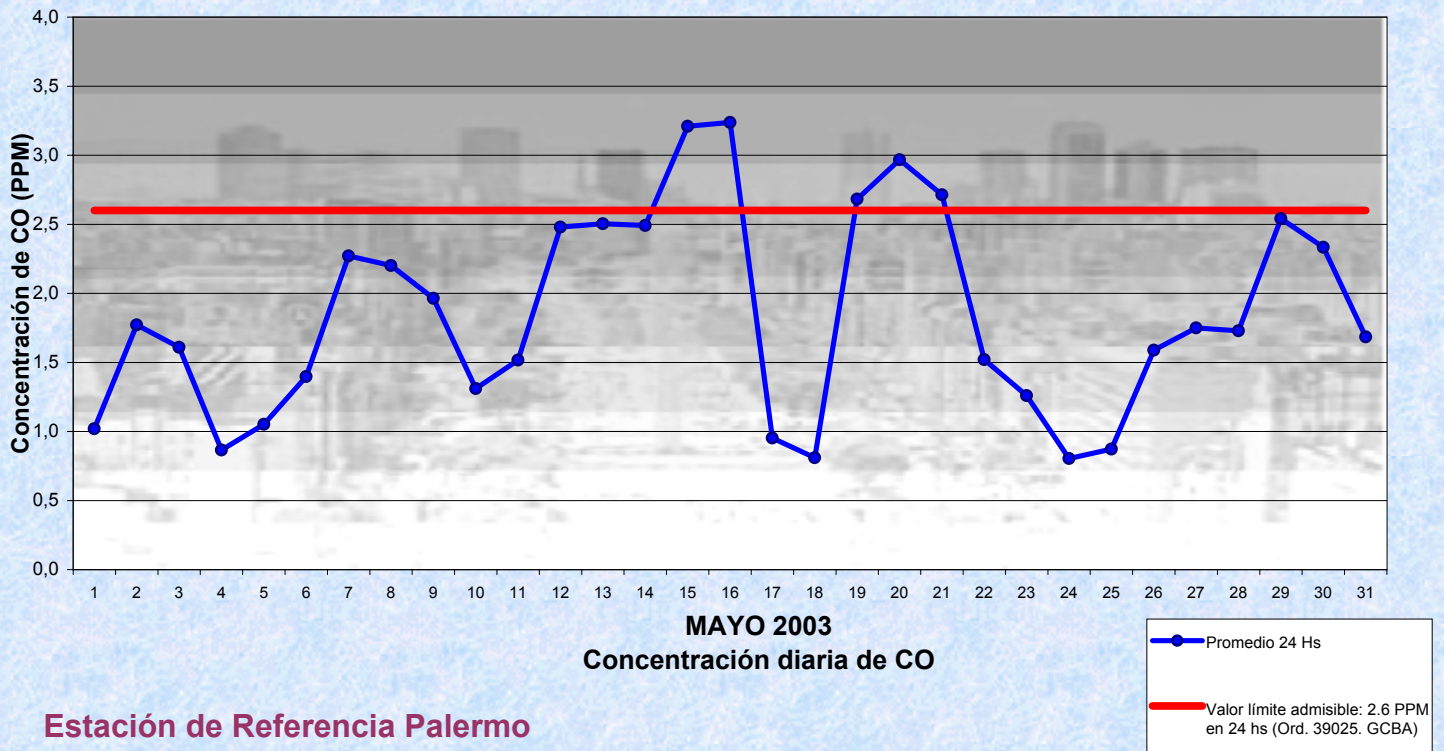


# Gobierno de la Ciudad de Buenos Aires

Dir. Gral. Control de la Calidad Ambiental

Laboratorio Calidad Ambiental

## Monitoreo Atmosférico - Monóxido de Carbono



Estación de Referencia Palermo

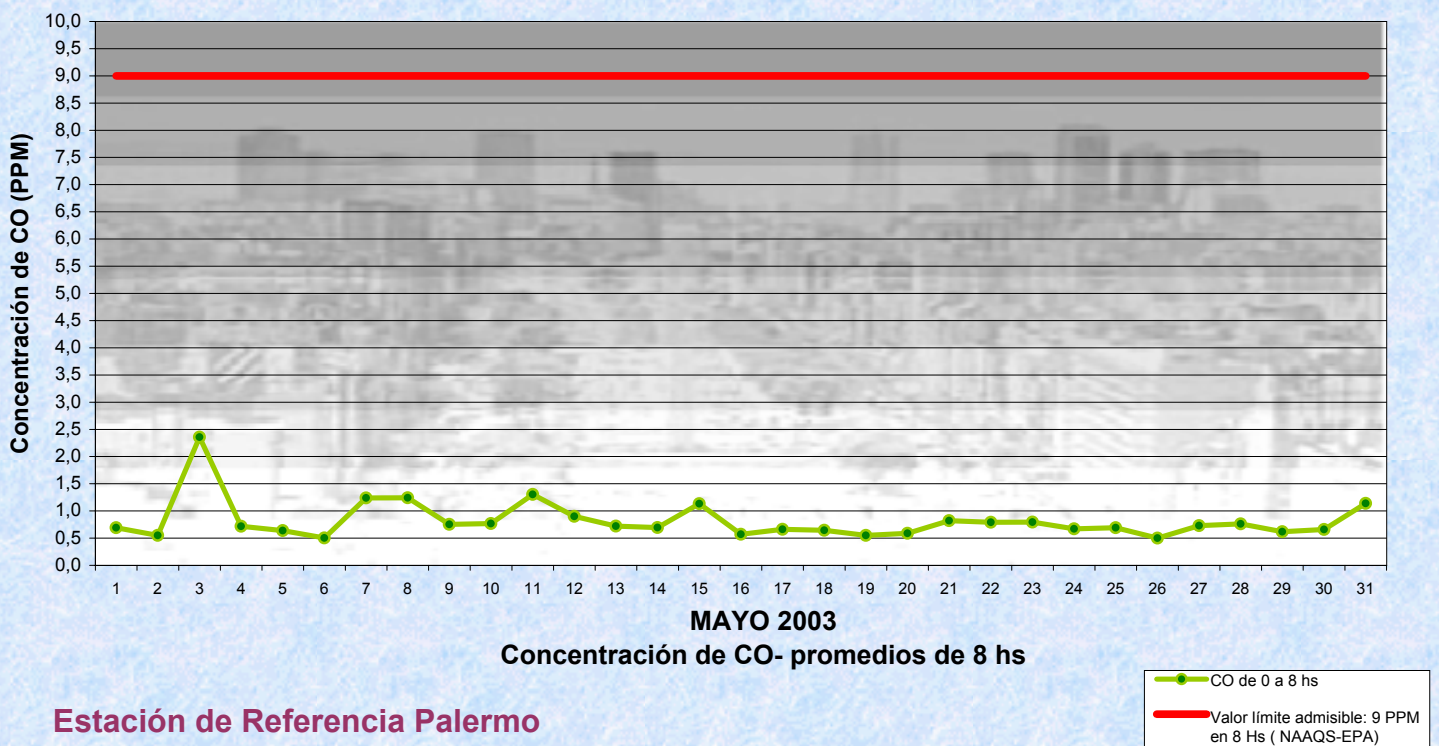


# Gobierno de la Ciudad de Buenos Aires

Dir. Gral. Control de la Calidad Ambiental

Laboratorio Calidad Ambiental

## Monitoreo Atmosférico - Monóxido de Carbono



Estación de Referencia Palermo

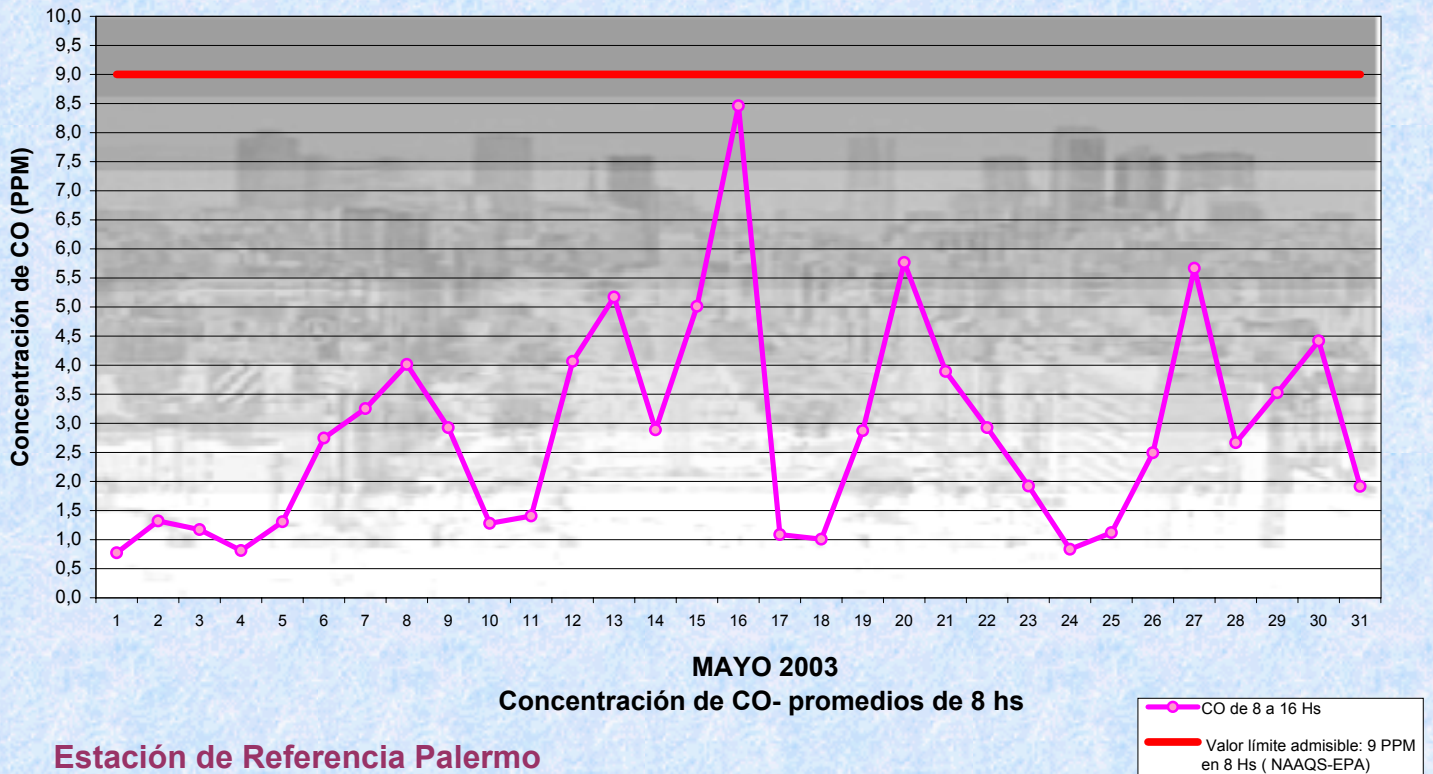


# Gobierno de la Ciudad de Buenos Aires

Dir. Gral. Control de la Calidad Ambiental

Laboratorio Calidad Ambiental

## Monitoreo Atmosférico - Monóxido de Carbono



Estación de Referencia Palermo

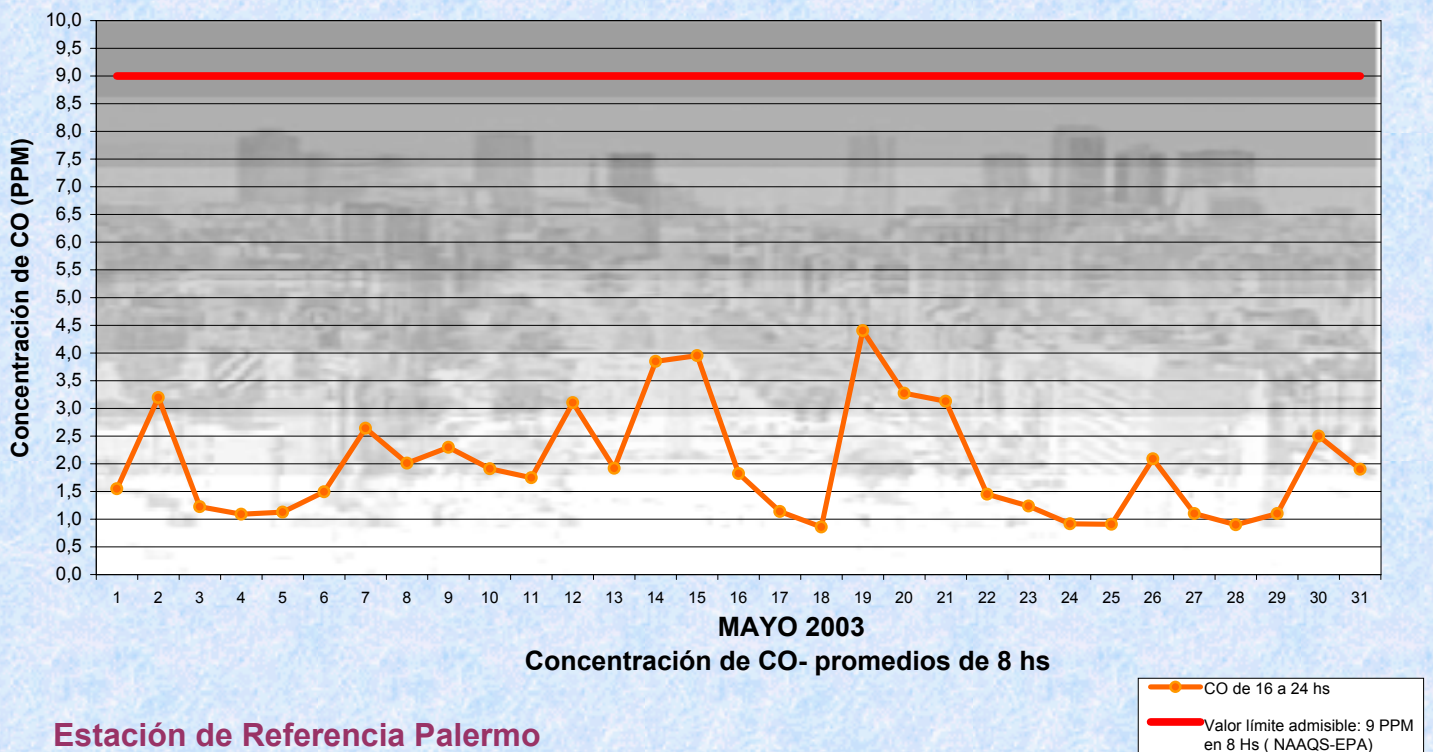


# Gobierno de la Ciudad de Buenos Aires

Dir. Gral. Control de la Calidad Ambiental

Laboratorio Calidad Ambiental

## Monitoreo Atmosférico - Monóxido de Carbono



Estación de Referencia Palermo



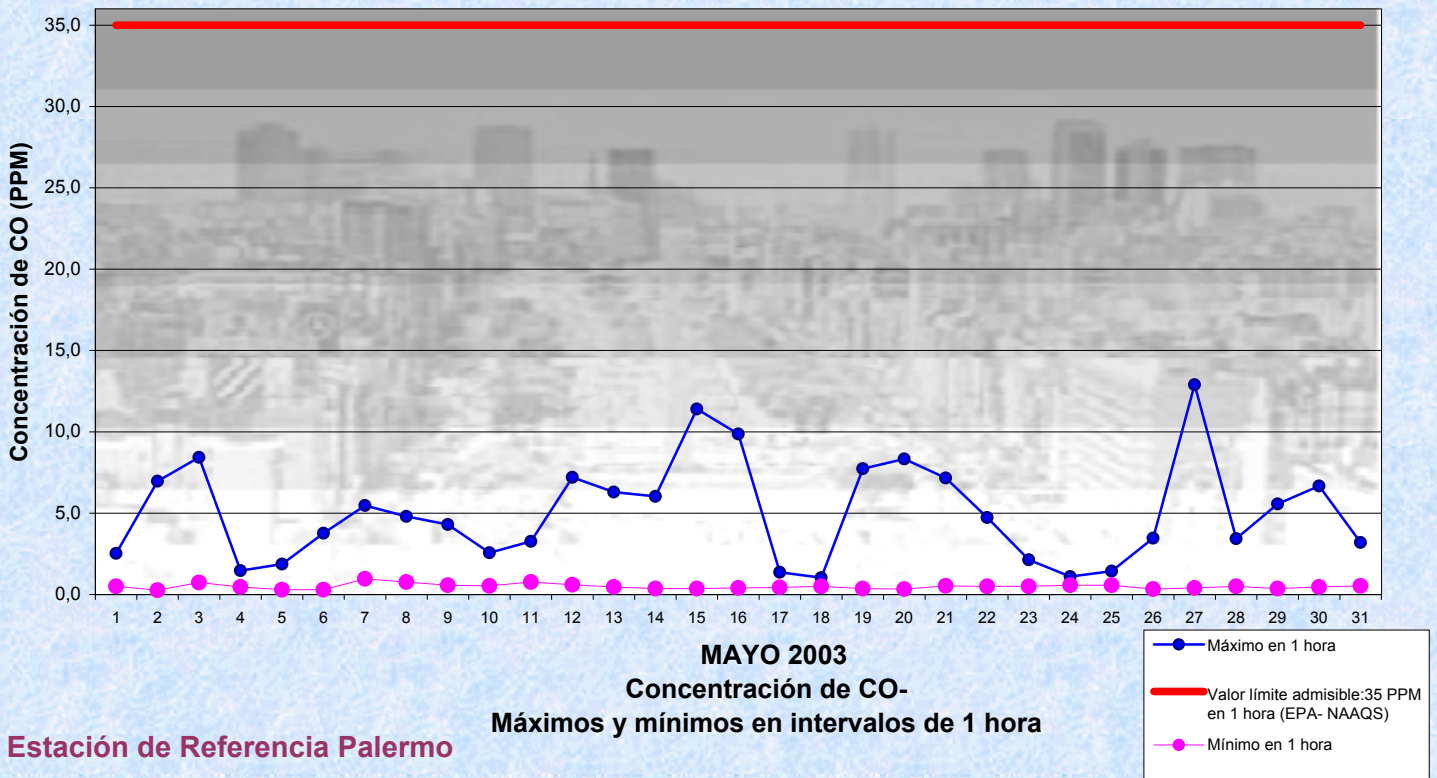


# Gobierno de la Ciudad de Buenos Aires

Dir. Gral. Control de la Calidad Ambiental

Laboratorio Calidad Ambiental

## Monitoreo Atmosférico - Monóxido de Carbono

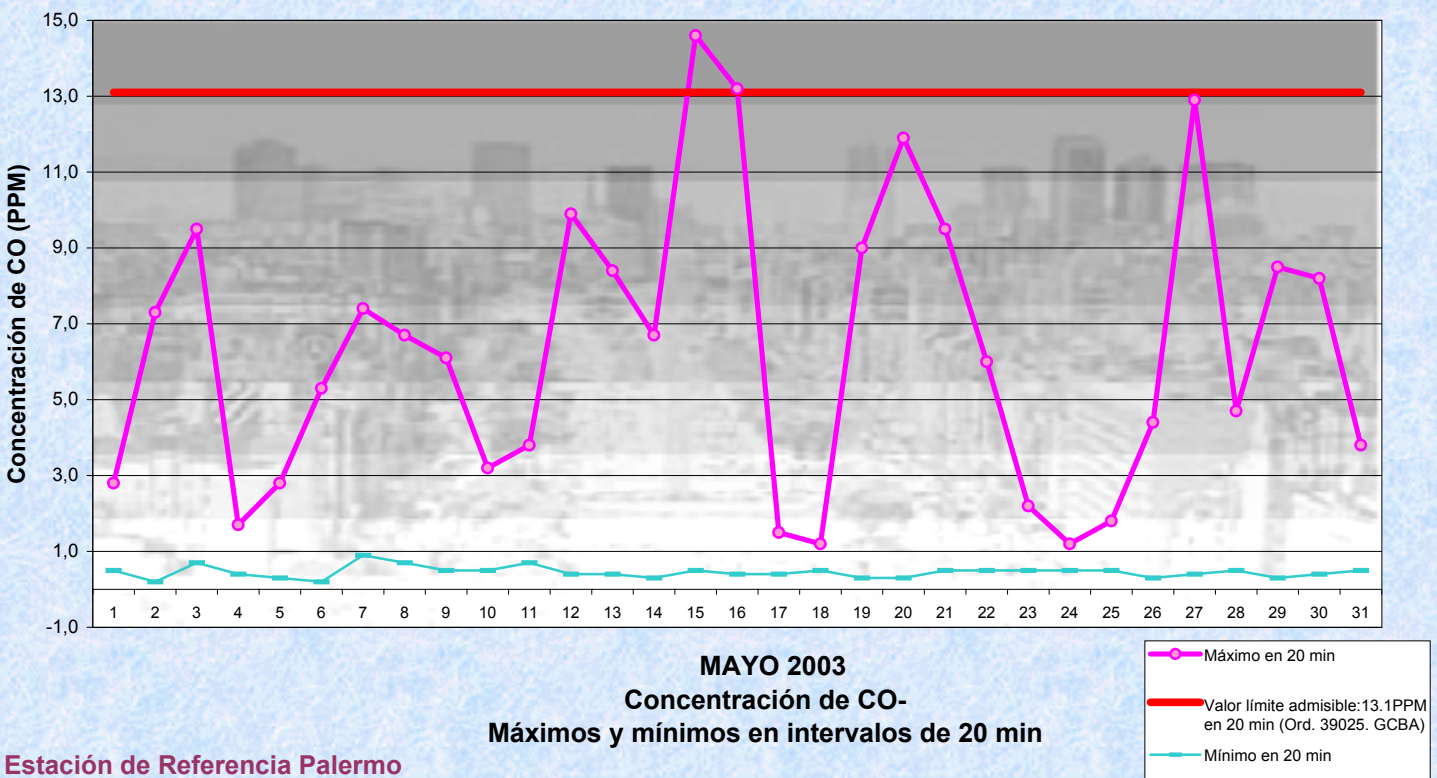


# Gobierno de la Ciudad de Buenos Aires

Dir. Gral. Control de la Calidad Ambiental

Laboratorio Calidad Ambiental

## Monitoreo Atmosférico - Monóxido de Carbono





**GOBIERNO DE LA CIUDAD DE BUENOS AIRES**  
**SECRETARIA DE GOBIERNO Y CONTROL COMUNAL**  
**SUBSECRETARIA DE REGULACIÓN Y FISCALIZACIÓN**  
**DIRECCIÓN GENERAL CONTROL DE LA CALIDAD AMBIENTAL**  
**Laboratorio Calidad Ambiental**

**MONOXIDO DE CARBONO ( PPM)**

**Estación de Referencia Palermo**

**MAYO AÑO 2003**

HORARIO	PROMEDIOS HORARIOS									
	Mensual	Lunes	Martes	Miercoles	Jueves	Viernes	Sábado	Dom y Feri	Lun a Vier	
0:00	1,5	0,9	0,9	1,5	1,7	1,2	3,0	1,0	1,2	
0:20	1,3	0,8	0,9	1,1	1,5	1,0	2,7	1,1	1,1	
0:40	1,3	0,9	0,8	1,1	1,6	1,0	2,6	0,9	1,0	
1:00	1,1	0,8	0,7	0,9	1,5	0,9	1,8	0,9	0,9	
1:20	1,1	0,7	1,1	0,9	1,4	0,9	1,5	0,9	1,0	
1:40	0,9	0,7	0,7	1,1	1,1	0,7	1,4	0,8	0,8	
2:00	0,9	0,7	0,6	0,9	1,0	0,6	1,3	1,0	0,7	
2:20	0,8	0,7	0,5	0,9	0,9	0,6	1,1	0,8	0,7	
2:40	0,7	0,6	0,5	0,8	0,9	0,5	1,0	0,8	0,7	
3:00	0,7	0,5	0,5	0,8	0,8	0,5	0,9	0,8	0,6	
3:20	0,7	0,5	0,5	0,7	0,7	0,6	0,8	0,7	0,6	
3:40	0,6	0,5	0,5	0,7	0,7	0,5	0,7	0,6	0,6	
4:00	0,6	0,5	0,4	0,7	0,7	0,5	0,7	0,6	0,5	
4:20	0,6	0,5	0,4	0,6	0,8	0,5	0,6	0,9	0,5	
4:40	0,5	0,5	0,4	0,6	0,5	0,4	0,5	0,8	0,5	
5:00	0,6	0,4	0,5	0,7	0,6	0,4	0,6	0,8	0,5	
5:20	0,6	0,6	0,5	0,6	0,8	0,4	0,6	0,8	0,6	
5:40	0,6	0,5	0,5	0,6	0,7	0,5	0,6	0,8	0,5	
6:00	0,6	0,5	0,6	0,8	0,7	0,5	0,6	0,7	0,6	
6:20	0,7	0,5	0,8	0,8	0,8	0,6	0,6	0,7	0,7	
6:40	0,7	0,7	0,6	1,0	0,9	0,6	0,8	0,6	0,8	
7:00	0,8	0,7	0,7	0,9	0,8	0,7	0,8	0,8	0,8	
7:20	0,9	0,8	0,9	1,3	1,0	0,8	0,8	0,7	0,9	
7:40	1,1	1,4	1,2	1,4	1,0	1,0	0,9	0,8	1,2	
8:00	1,5	1,6	2,3	2,2	1,4	1,4	0,8	0,8	1,8	
8:20	2,1	2,2	3,3	2,8	2,3	3,0	0,9	0,9	2,7	
8:40	2,5	2,5	4,1	3,4	2,5	3,8	0,8	0,9	3,3	
9:00	2,8	2,4	4,5	4,0	2,5	4,6	0,9	1,0	3,7	
9:20	2,8	2,1	4,2	4,7	3,1	4,1	1,0	0,9	3,6	
9:40	2,9	2,9	3,4	3,1	4,9	5,0	1,0	0,8	3,9	
10:00	3,1	2,2	4,7	3,7	4,3	5,2	1,0	0,8	4,2	
10:20	2,8	2,1	4,1	3,2	4,4	4,7	1,0	0,8	3,8	
10:40	2,7	1,9	3,9	3,2	3,7	4,3	1,2	0,9	3,5	
11:00	2,6	1,8	3,9	3,2	4,0	4,1	1,1	0,9	3,4	
11:20	2,8	2,8	5,1	3,7	3,7	3,7	1,1	1,0	3,7	
11:40	2,5	2,5	3,8	2,3	2,9	4,2	1,4	1,0	3,1	
12:00	2,5	2,1	2,8	3,5	4,2	2,6	1,5	1,1	3,0	
12:20	2,7	3,5	4,5	2,5	3,7	3,1	1,3	1,2	3,4	
12:40	3,4	3,9	6,5	3,1	4,1	4,4	1,4	1,1	4,4	
13:00	3,2	3,0	5,8	3,7	3,4	4,2	1,3	1,3	4,0	
13:20	2,9	3,7	4,8	3,4	3,3	3,5	1,3	1,2	3,7	
13:40	2,7	2,0	5,3	2,1	4,2	3,2	1,4	1,0	3,4	
14:00	2,6	2,5	3,9	2,8	3,9	3,3	1,3	1,0	3,3	
14:20	2,6	2,0	4,8	2,8	4,3	2,9	1,4	1,0	3,4	
14:40	2,8	3,4	4,0	3,8	3,9	3,0	1,3	1,1	3,6	
15:00	2,5	3,1	4,2	3,4	3,2	2,6	1,1	0,9	3,3	
15:20	2,6	3,7	3,3	4,5	3,1	2,4	1,1	1,0	3,3	
15:40	2,1	3,0	2,3	3,0	2,9	2,0	1,1	1,0	2,6	
16:00	2,3	3,9	1,3	4,0	2,8	2,2	1,1	1,4	2,8	
16:20	2,4	3,8	1,6	3,7	3,9	1,8	1,2	1,5	2,9	
16:40	2,2	3,9	1,5	3,6	2,5	1,7	1,7	1,1	2,6	
17:00	2,3	3,7	1,7	3,6	3,3	1,8	1,2	1,3	2,8	
17:20	2,5	4,8	1,5	2,6	5,1	1,6	1,3	1,3	3,0	
17:40	2,5	5,5	1,8	2,9	4,6	1,8	1,2	1,0	3,2	
18:00	2,3	3,4	1,8	2,9	5,3	1,7	1,3	0,9	2,9	
18:20	2,6	4,0	1,7	3,5	5,3	1,6	1,5	1,2	3,1	
18:40	2,3	3,8	1,9	3,4	3,4	1,7	1,4	1,3	2,7	
19:00	2,1	3,3	1,6	3,3	2,7	1,8	1,5	1,4	2,5	
19:20	2,1	3,1	1,7	2,9	2,8	1,8	1,5	1,3	2,4	
19:40	2,0	2,4	2,0	2,8	2,7	2,0	1,6	1,2	2,3	
20:00	2,1	2,1	2,3	2,6	2,4	2,3	1,7	1,3	2,3	
20:20	2,1	1,8	2,1	2,7	2,3	2,1	2,1	1,5	2,2	
20:40	2,0	1,8	2,2	2,4	2,1	2,2	2,0	1,4	2,1	
21:00	2,1	1,6	2,5	2,4	2,0	2,4	2,0	1,6	2,2	
21:20	1,9	1,6	2,4	2,3	1,7	2,2	2,0	1,4	2,0	
21:40	1,8	1,4	2,0	2,2	1,5	2,3	1,7	1,4	1,9	
22:00	1,8	1,4	1,7	2,5	1,5	2,4	1,6	1,3	1,9	
22:20	1,8	1,3	1,7	2,7	1,5	2,7	1,6	1,3	2,0	
22:40	1,8	1,2	1,8	2,2	1,4	2,7	1,7	1,2	1,9	
23:00	1,6	1,1	1,7	2,1	1,3	2,7	1,3	1,1	1,8	
23:20	1,5	1,0	1,4	2,1	1,1	2,7	1,3	1,1	1,7	
23:40	1,5	1,0	1,4	1,7	1,1	2,6	1,4	1,0	1,6	



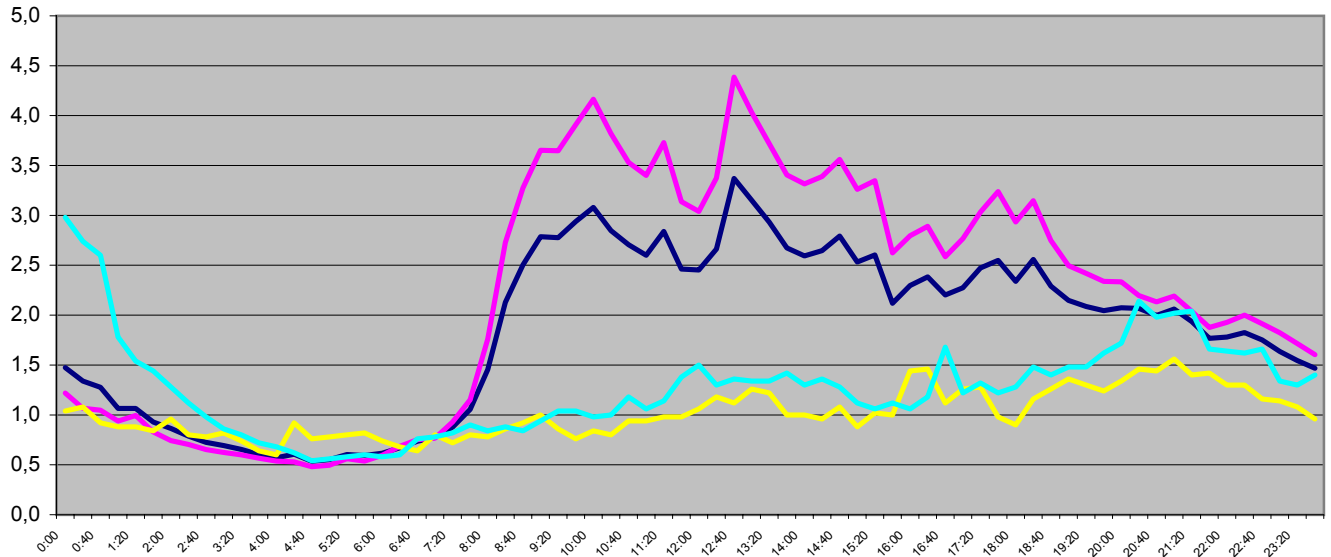
# Gobierno de la Ciudad de Buenos Aires

Dir. Gral. Control de la Calidad Ambiental

Laboratorio Calidad Ambiental

## Monitoreo Atmosférico - Monóxido de Carbono

### Perfil Horario de Contaminación



MAYO 2003

Estación de Referencia Palermo

