



GOBIERNO DE LA CIUDAD DE BUENOS AIRES
SECRETARIA DE SEGURIDAD
SUBSECRETARIA DE CONTROL COMUNAL
DIRECCIÓN GENERAL CONTROL DE LA CALIDAD AMBIENTAL
Laboratorio Calidad Ambiental

OXIDOS DE NITROGENO (mg/m3)
Estación de Referencia Palermo
AÑO 2005

MES	Días observados	Días con excedencia de NOx	Días con excedencia de NO2	Referencia	CONTAMINANTE (mg/m3)			DATOS METEOROLOGICOS		
					NO	NO2	NOx	Temp. (°C)	Presión (Hpa)	Hum. (%)
Enero	20	0	0	Promedio	0.075	0.054	0.130	23	1010.59	64
				Máximo	0.192	0.129	0.308	30	1018.30	92
				Mínimo	0.010	0.031	0.041	15	1003.10	27
Febrero	18	1	0	Promedio	0.132	0.047	0.179	21	1013.7	76
				Máximo	0.351	0.092	0.422	28	1023.5	89
				Mínimo	0.046	0.019	0.071	2	1009.0	57
Marzo	17	1	0	Promedio	0.153	0.050	0.202	20	1016.1	72
				Máximo	0.346	0.096	0.442	24	1024.0	90
				Mínimo	0.010	0.022	0.056	15	1011.3	53
Abril	17	0	0	Promedio	0.120	0.074	0.195	18	1015.2	70
				Máximo	0.289	0.139	0.372	25	1028.4	92
				Mínimo	0.004	0.008	0.108	11	999.6	49
Mayo	20	0	0	Promedio	0.160	0.074	0.235	15	1013.7	75
				Máximo	0.330	0.101	0.371	19	1023.7	89
				Mínimo	0.078	0.041	0.138	11	1005.9	46
Junio	21	4	0	Promedio	0.231	0.087	0.318	15	1016.2	80
				Máximo	0.500	0.146	0.645	21	1029.8	94
				Mínimo	0.068	0.052	0.119	9	1004.8	58
Julio	20	8	0	Promedio	0.246	0.077	0.323	11	1020.9	78
				Máximo	0.476	0.108	0.579	17	1035.7	92
				Mínimo	0.108	0.053	0.167	5	1010.0	67
Agosto	22	2	0	Promedio	0.227	0.069	0.296	13	1017.5	77
				Máximo	0.656	0.128	0.783	19	1037.4	93
				Mínimo	0.098	0.046	0.151	6	999.2	62
Septiembre										
Octubre										
Noviembre										
Diciembre										
AÑO 2005	155	16	0	Promedio	0.168	0.067	0.235	17	1015.5	74
				Máximo	0.656	0.146	0.783	30	1037.4	94
				Mínimo	0.004	0.008	0.041	2	999.2	27

NOTA: Los datos de concentración en aire de contaminantes y de las variables meteorológicas corresponden a observaciones **horarias** realizadas en días hábiles dentro del período comprendido entre las 08:00 y las 10:00 hs.

LIMITE ADMISIBLE PARA NOx: 0,4 mg/m3 (Ord 39025 Ciudad de Buenos Aires)

NIVELES GUIAS PARA NO2: 0,2 mg/m3 para 1 hora(Organización Mundial de la Salud - OMS)



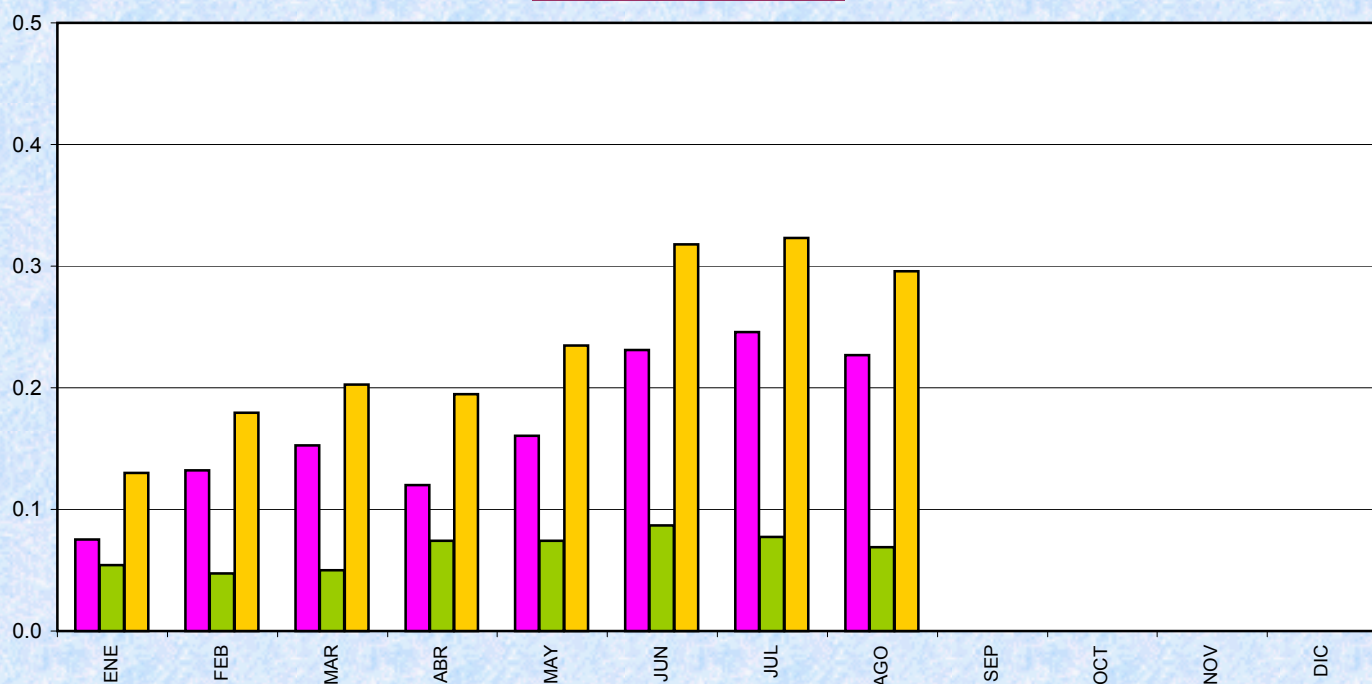
Gobierno de la Ciudad de Buenos Aires

Dir. Gral. Control de la Calidad Ambiental

Laboratorio Calidad Ambiental

Monitoreo Atmosférico - Oxidos de Nitrógeno

Valores Comparativos



Estación de Referencia Palermo

■ NO ■ NO2 ■ NOx

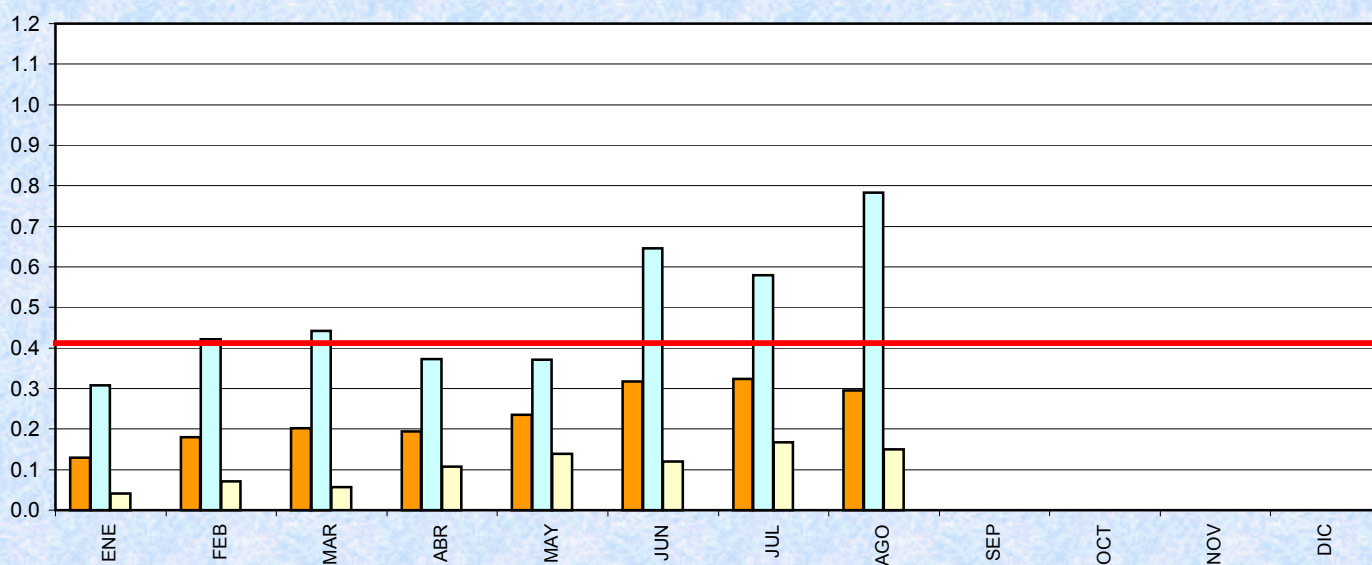


Gobierno de la Ciudad de Buenos Aires

Dir. Gral. Control de la Calidad Ambiental

Laboratorio Calidad Ambiental

Monitoreo Atmosférico - Oxidos de Nitrógeno Totales (NOx)



Estación de Referencia Palermo

■ promedio ■ máximo ■ mínimo ■ Límite admisible: 0.4 mg/m3 (Ord. 39025 GCBA)

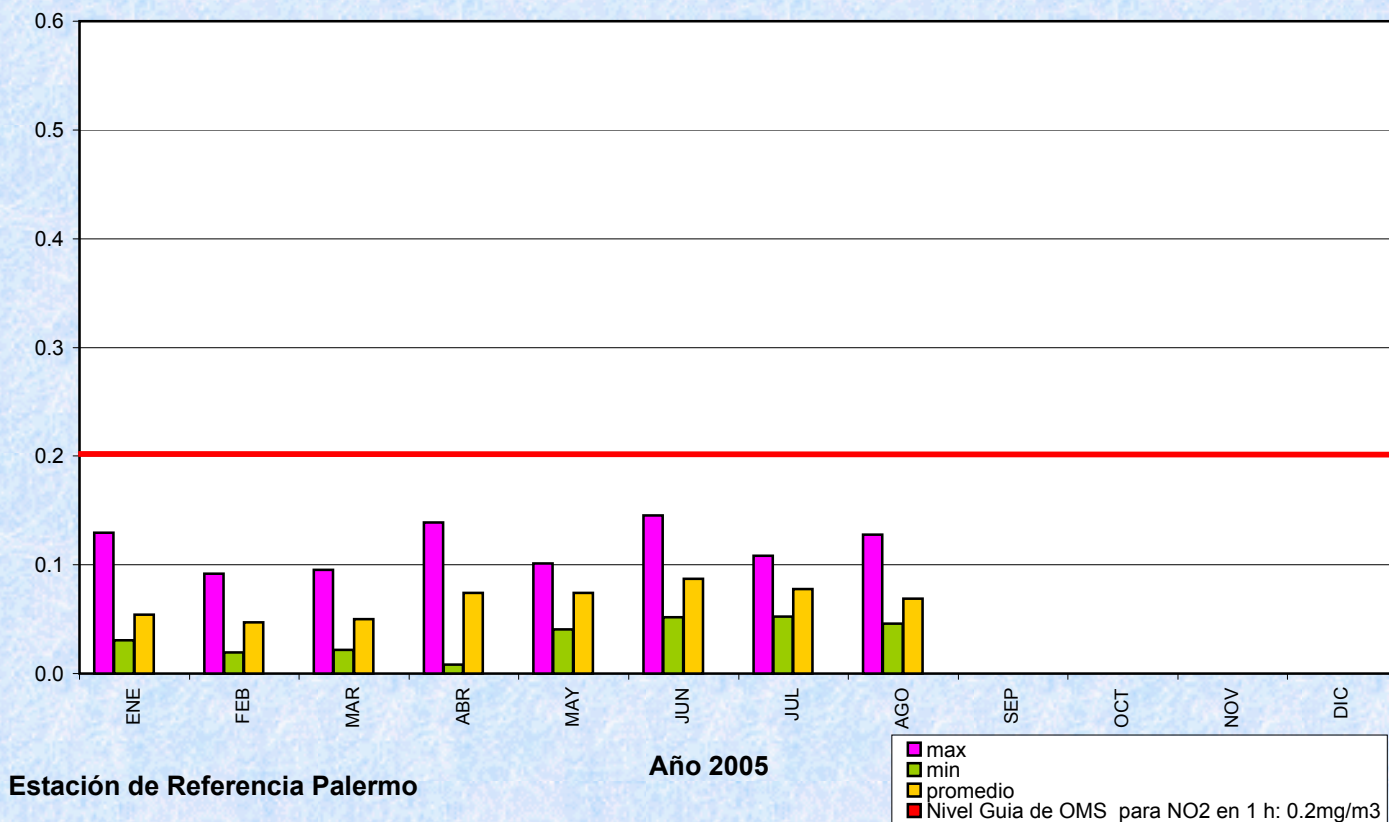


Gobierno de la Ciudad de Buenos Aires

Dir. Gral. Control de la Calidad Ambiental

Laboratorio Calidad Ambiental

Monitoreo Atmosférico- Dióxido de Nitrógeno (NO₂)



Gobierno de la Ciudad de Buenos Aires

Dir. Gral. Control de la Calidad Ambiental

Laboratorio Calidad Ambiental

Monitoreo Atmosférico- Monóxido de Nitrógeno (NO)

