



GOBIERNO DE LA CIUDAD DE BUENOS AIRES
Ministerio de Desarrollo Urbano y Transporte
Subsecretaría de Obras

CIRCULAR CON CONSULTA Nº 1

EX-2019-01651719- -MGEYA-DGOINFU
LICITACION PÚBLICA OBRA: " NODO LIBERTADOR"

• **CONSULTA I**

Asunto: INSTALACION ELECTRICA

Texto: Estimados, por medio de la presente, en referencia a la licitación, consultamos: 1) Habiendo retirado el CD con la documentación observamos que faltó adjuntar imágenes vinculadas a los siguientes planos: Detalles colocación de solados - Detalles equipamiento - Detalles equipamiento - Sector Isla de Skate - Sector Isla de Ejercitación - Sector Isla de Juegos Infantiles. De esta manera, solicitamos confirmación para retirar nuevamente el CD. 2) Ítem 7.3 INSTALACIONES ELÉCTRICAS. Se requiere mayor información para cotizar ya que el PET no incluye cantidades y se solicitan artefactos que no están detallados en los planos o bien se detallan en los planos luminarias que luego se indica que no se deben cotizar (Luminaria Teceo - Luminaria Shuffle - Luminaria Tunnel)

RESPUESTA

Se informa que dentro de la cotización del ÍTEM 7.3 INSTALACIONES ELECTRICAS se deberán contemplar la provisión y colocación de todas las luminarias mencionadas en los planos generales de arquitectura como L1 y L2, así como también toda instalación eléctrica necesaria para su correcto funcionamiento.

• **CONSULTA II**

Asunto: IMAGENES EN LAYOUT

Texto: Solicitamos imágenes de referencia en los planos del CD que hemos retirado, los cuales no han sido adjuntados por ende no podemos visualizarlos. Muchas gracias.

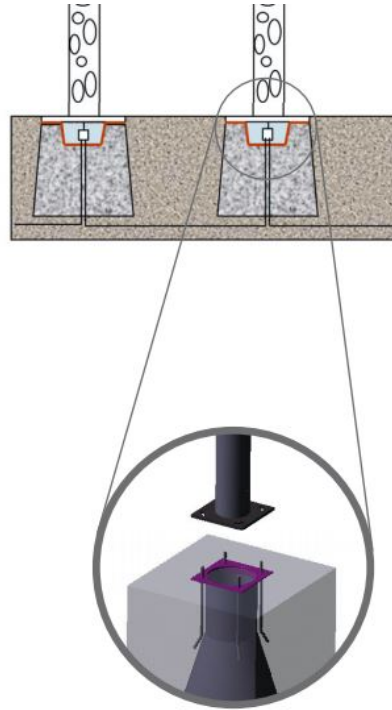
RESPUESTA

Se adjuntan las imágenes correspondientes:

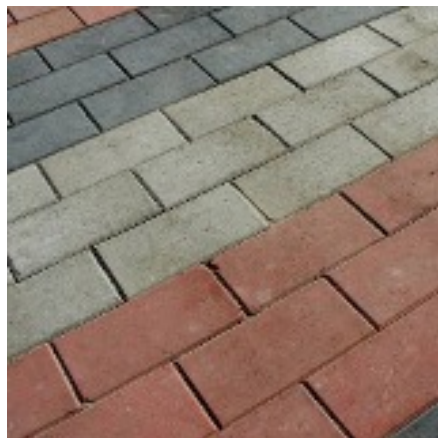


GOBIERNO DE LA CIUDAD DE BUENOS AIRES
Ministerio de Desarrollo Urbano y Transporte
Subsecretaría de Obras

- Colocación Bora.



- Pavimento intertrabado





GOBIERNO DE LA CIUDAD DE BUENOS AIRES
Ministerio de Desarrollo Urbano y Transporte
Subsecretaría de Obras

- Bolardos cilíndricos



- Biciletero monociclo Nomen o equivalente.





GOBIERNO DE LA CIUDAD DE BUENOS AIRES
Ministerio de Desarrollo Urbano y Transporte
Subsecretaría de Obras

- Bebedero Cactus



- Banco Rehué o equivalente.





GOBIERNO DE LA CIUDAD DE BUENOS AIRES
Ministerio de Desarrollo Urbano y Transporte
Subsecretaría de Obras

- Artefacto (L1) Teseo SCHREDER o equivalente:



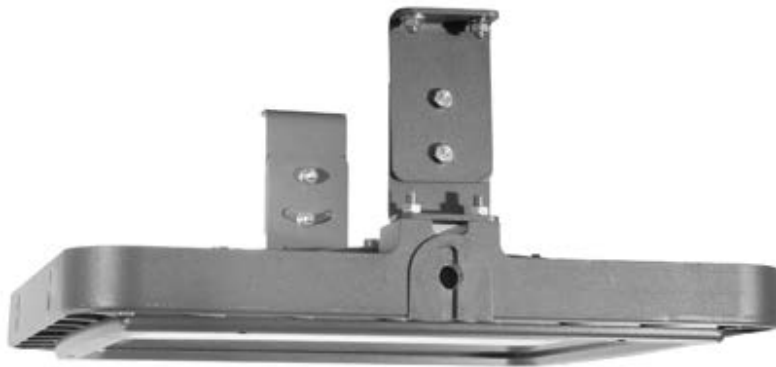
- Luminaria (L2) SHUFFLE o equivalente:





GOBIERNO DE LA CIUDAD DE BUENOS AIRES
Ministerio de Desarrollo Urbano y Transporte
Subsecretaría de Obras

- Artefacto Omnistar Tunnel Shreder o equivalente.



- Cesto basurero





GOBIERNO DE LA CIUDAD DE BUENOS AIRES
Ministerio de Desarrollo Urbano y Transporte
Subsecretaría de Obras

- Banco Rosario o equivalente



- Banco corrido de hormigón





G O B I E R N O D E L A C I U D A D D E B U E N O S A I R E S

Hoja Adicional de Firmas
Circular aclaratoria

Número:

Buenos Aires,

Referencia: Circular con consulta N° 1

El documento fue importado por el sistema GEDO con un total de 7 pagina/s.