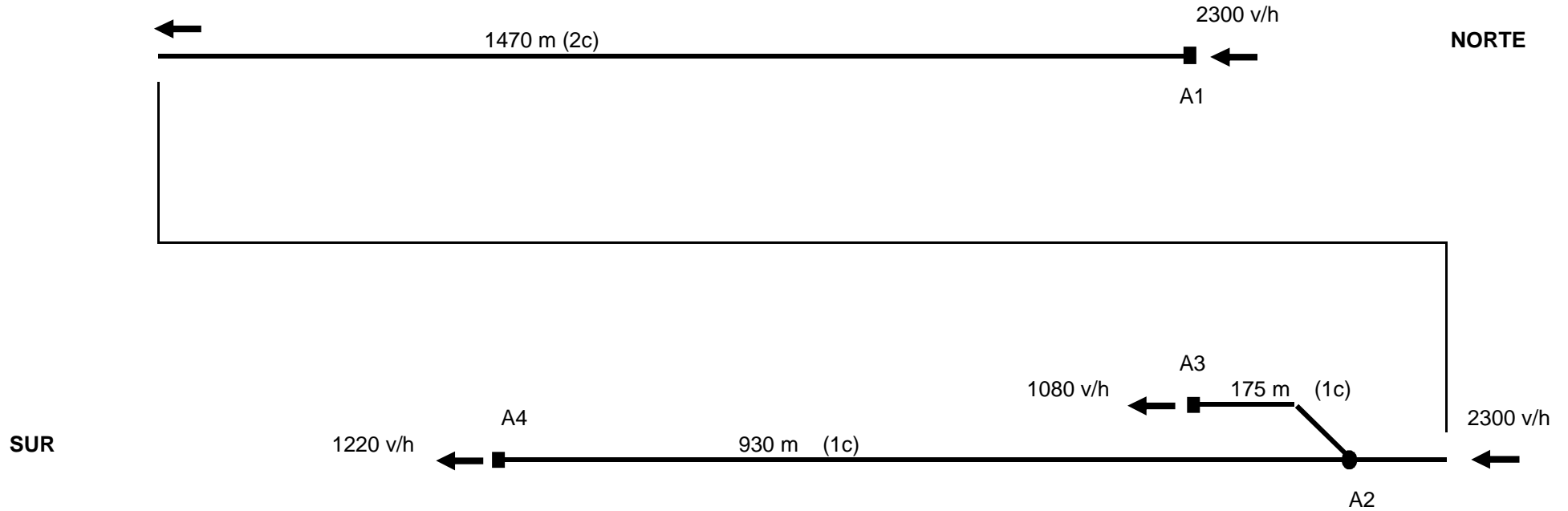


DIAGRAMA DE FLUJO del TUNEL "A" - Rama N -S "DISTRIBUIDOR" - UNIDIRECCIONAL

ANEXO 1



ENTRADAS

A1 entrada desde Aut. Illia

SALIDAS

A2 salida entre Bmé Mitre y Rivadavia

A3 salida entre Venezuela y México

1c

2c

3c

A rea

26,4 m²

42,6 m²

58,0 m²

P (m)

20,8 m

26,5 m

31,0 m

Etapa 2 - Año 2026 - AM

Datos obtenidos del Informe :

Viaducto 9 de Julio

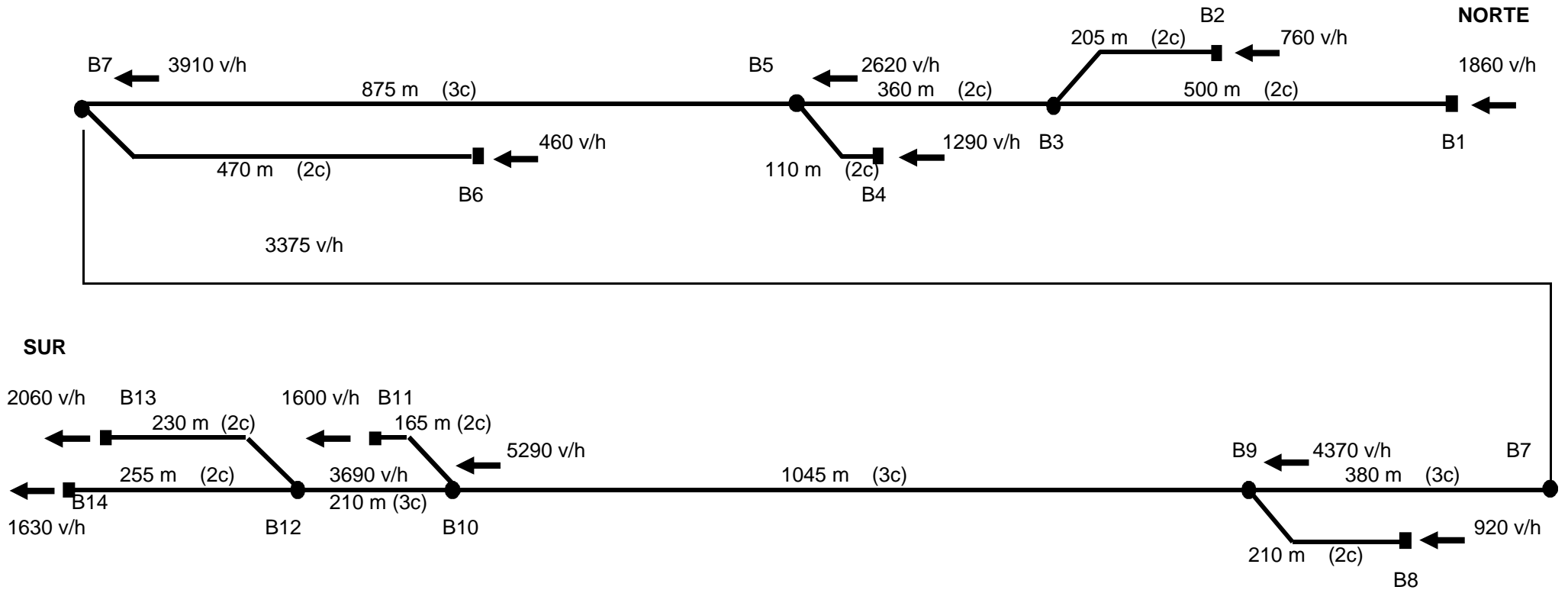
Propueste de N° de carriles

Diseño Funcional - Mayo 2009

Atención : las longitudes de los túneles son aproximadas

DIAGRAMA DE FLUJO del TUNEL "B" - Rama N - S "COLECTOR PASANTE" - UNIDIRECCIONAL -

ANEXO 2



ENTRADAS

- B1 entrada desde Av. Del Libertador
- B2 entrada desde Autopista Illia
- B4 entrada entre M.T de Alvear y Santa Fé
- B6 entrada entre Tucumán y Viamonte
- B8 entrada entre Bartolomé Mitre y Perón

SALIDAS

- B11 salida hacia Autopista 25 de Mayo, lado oeste
- B13 salida hacia Autopista La Plata
- B14 salida hacia 9 de Julio Sur

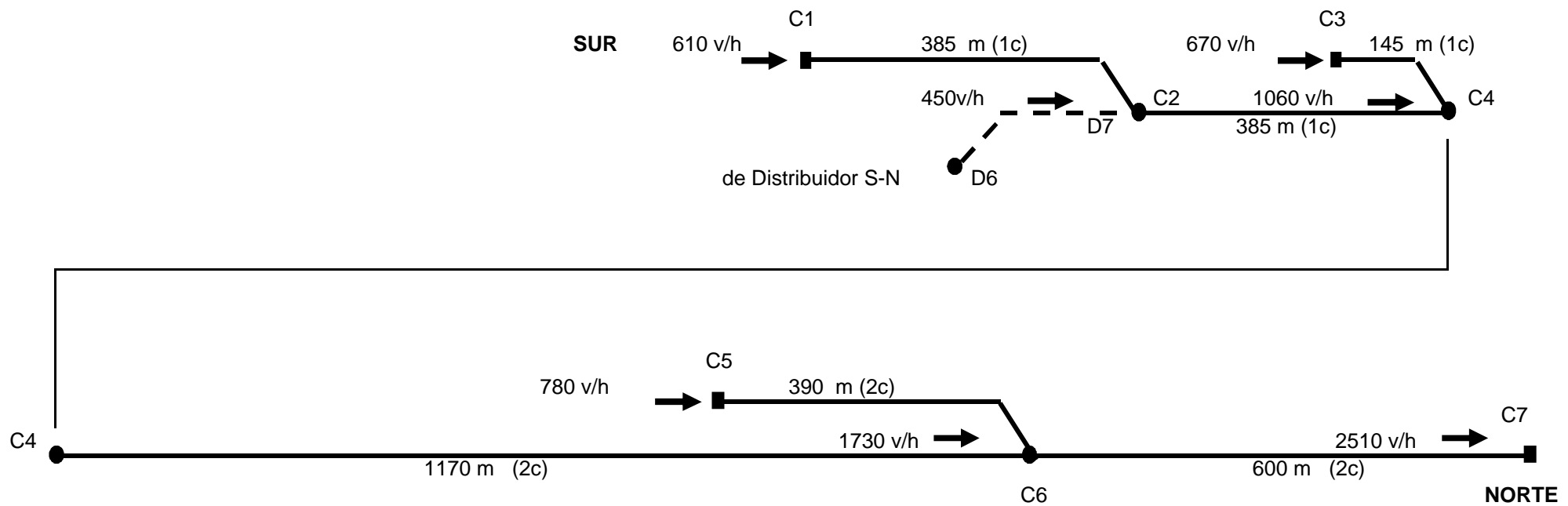
Etapa 1 - Año 2016 - AM

	A rea	P (m)
1c	26,4 m ²	20,8 m
2c	42,6 m ²	26,5 m
3c	58,0 m ²	31,0 m

Datos obtenidos del Informe :
Viaducto 9 de Julio
Proposte de N° de carriles
Diseño Funcional - Mayo 2009

Atención : las longitudes de los túneles son aproximadas

DIAGRAMA DE FLUJO del TUNEL "C" - Ramá S - N "COLECTOR PASANTE" - UNIDIRECCIONAL



ENTRADAS

- C1 entrada entre Chile y México
- C2 entrada desde " Distribuidor" S-N
- C3 entrada entre Alsina e Hipólito Yrigoyen
- C5 entrada entre Lavalle y Tucumán

SALIDAS

- C7 salida hacia Aut. Illia

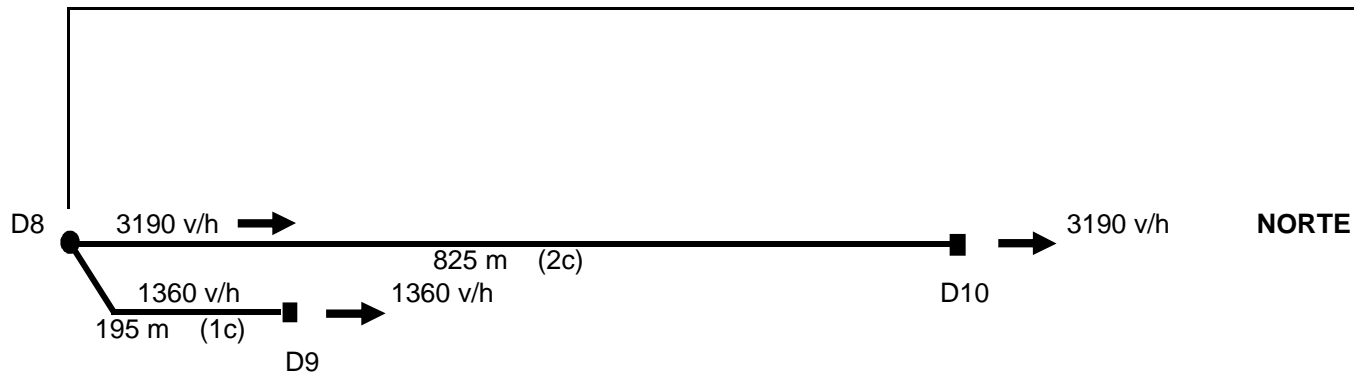
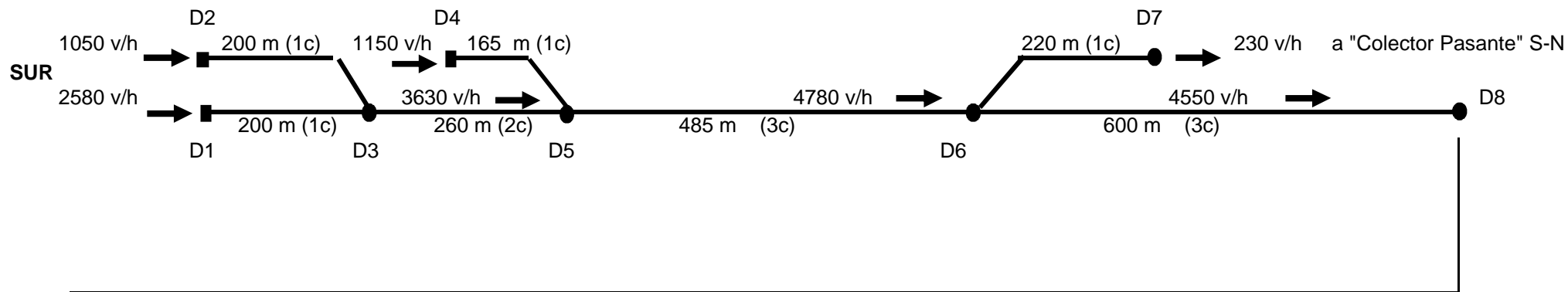
Etapa 2 - Año 2026 - PM

Atención : las longitudes de los túneles son aproximadas

	A rea	P (m)
1c	26,4 m ²	20,8 m
2c	42,6 m ²	26,5 m
3c	58,0 m ²	31,0 m

Datos obtenidos del Informe :
 Viaducto 9 de Julio
 Proposte de N° de carriles
 Diseño Funcional - Mayo 2009

DIAGRAMA DE FLUJO del TUNEL "D" - Rama S - N "DISTRIBUIDOR" - UNIDIRECCIONAL



Sección	A rea	P (m)
1c	26,4 m ²	20,8 m
2c	42,6 m ²	26,5 m
3c	58,0 m ²	31,0 m

ENTRADAS

- D1 entrada desde Aut. Illia
- D2 entrada desde 9 de Julio Sur
- D4 entrada entre Aut. La Plata

SALIDAS

- D7 salida hacia Colector Pasante S-N
- D9 salida entre Bmé Mitre y Perón
- D10 salida entre Tucumán y Viamonte

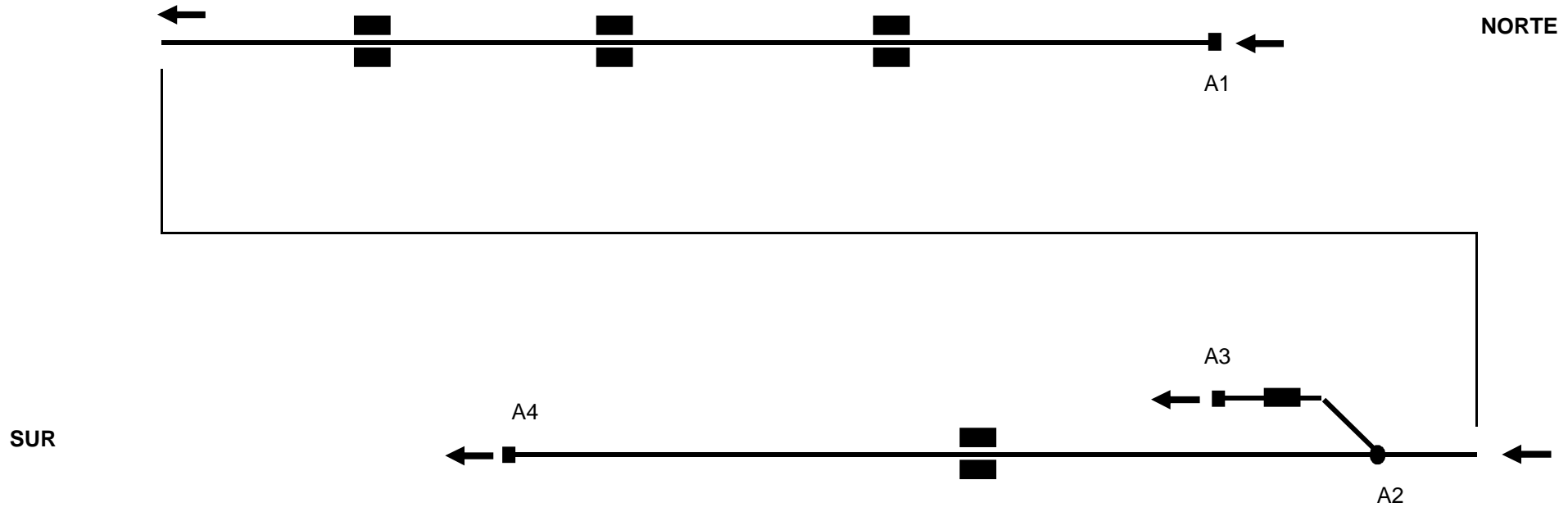
Etapa 2 - Año 2016 - AM

Datos obtenidos del Informe :
Viaducto 9 de Julio
Proposte de N° de carriles
Diseño Funcional - Mayo 2009

Atención : las longitudes de los túneles son aproximadas

DISTRIBUCION DE VENTILADORES del TUNEL "A" - Rama N -S "DISTRIBUIDOR" - UNIDIRECCIONAL

ANEXO 5



ENTRADAS

A1 entrada desde Aut. Illia

SALIDAS

A2 salida entre Bmé Mitre y Rivadavia

A3 salida entre Venezuela y México

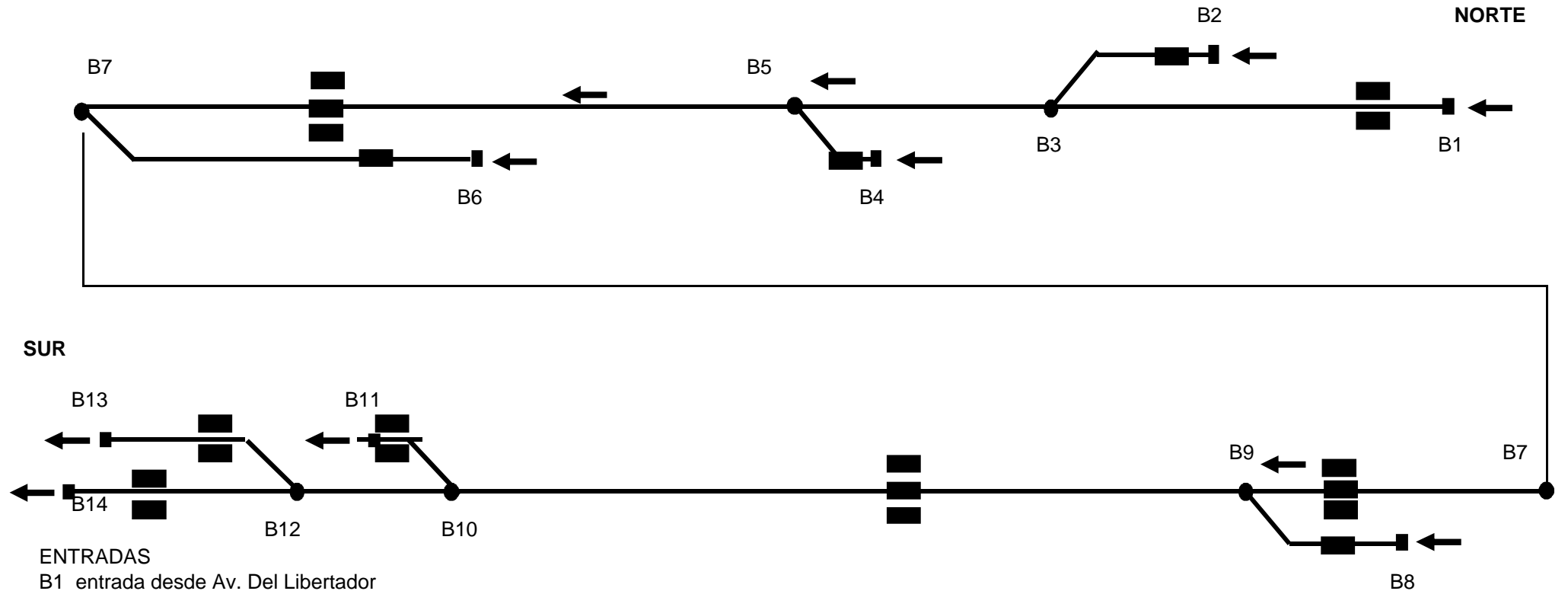
■ Ventilador a chorro Zitron Modelo JZR 10-22/4 o similar

Notas

- 1) Las dimensiones y datos se deben consultar en el Anexo 1
- 2) La ubicación de los ventiladores es indicativa y debe ajustarse con estudios de CFD

DISTRIBUCION DE VENTILADORES del TUNEL "B" - Rama N - S "COLECTOR PASANTE" - UNIDIRECCIONAL -

ANEXO 6



ENTRADAS

- B1 entrada desde Av. Del Libertador
- B2 entrada desde Autopista Illia
- B4 entrada entre M.T de Alvear y Santa Fé
- B6 entrada entre Tucumán y Viamonte
- B8 entrada entre Bartolomé Mitre y Perón

SALIDAS

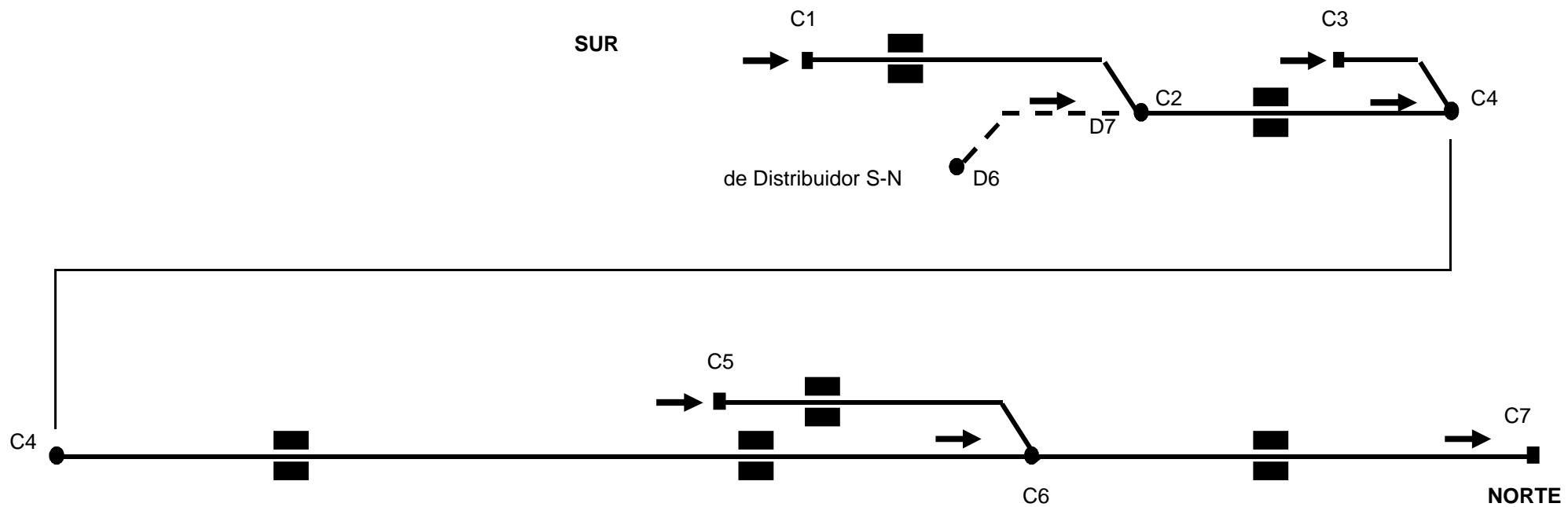
- B11 salida hacia Autopista 25 de Mayo, lado oeste
- B13 salida hacia Autopista La Plata
- B14 salida hacia 9 de Julio Sur

■ Ventilador a chorro Zitron Modelo JZR 10-22/4 o similar

Notas

- 1) Las dimensiones y datos se deben consultar en el Anexo 2
- 2) La ubicación de los ventiladores es indicativa y debe ajustarse con estudios de CFD

DISTRIBUCION DE VENTILADORES del TUNEL "C" - Rama S - N "COLECTOR PASANTE" - UNIDIRECCIONAL



ENTRADAS

- C1 entrada entre Chile y México
- C2 entrada desde " Distribuidor" S-N
- C3 entrada entre Alsina e Hipólito Yrigoyen
- C5 entrada entre Lavalle y Tucumán

SALIDAS

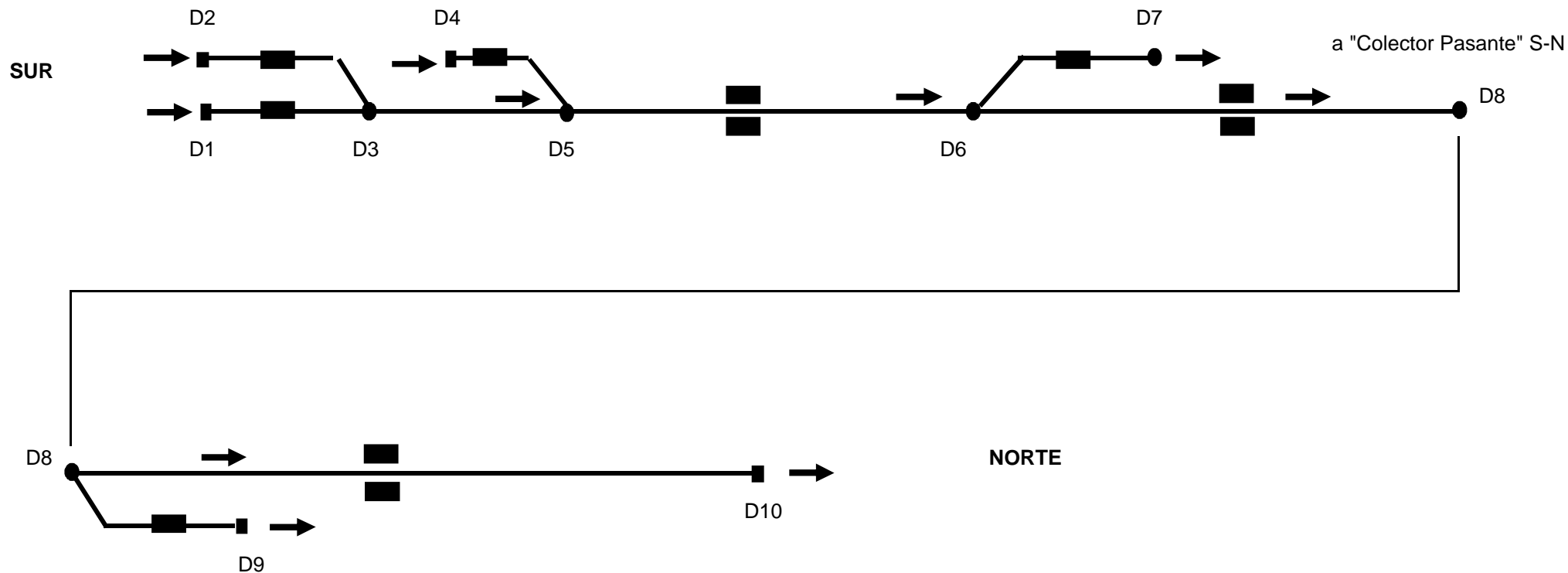
- C7 salida hacia Aut. Illia

■ Ventilador a chorro Zitron Modelo JZR 10-22/4 o similar

Notas

- 1) Las dimensiones y datos se deben consultar en el Anexo 3
- 2) La ubicación de los ventiladores es indicativa y debe ajustarse con estudios de CFD

DISTRIBUCION DE VENTILADORES del TUNEL "D" - Rama S - N "DISTRIBUIDOR" - UNIDIRECCIONAL



ENTRADAS

- D1 entrada desde Aut. Illia
- D2 entrada desde 9 de Julio Sur
- D4 entrada entre Aut. La Plata

SALIDAS

- D7 salida hacia Colector Pasante S-N
- D9 salida entre Bmé Mitre y Perón
- D10 salida entre Tucumán y Viamonte

■ Ventilador a chorro Zitron Modelo JZR 10-22/4 o similar

Notas

- 1) Las dimensiones y datos se deben consultar en el Anexo 4
- 2) La ubicación de los ventiladores es indicativa y debe ajustarse con estudios de CFD