

DESIGNACION:

H36

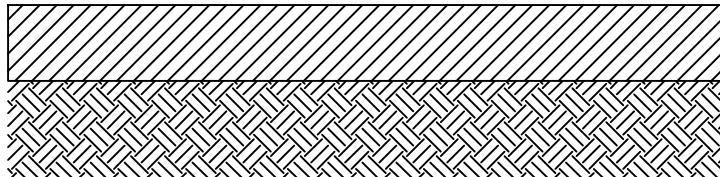
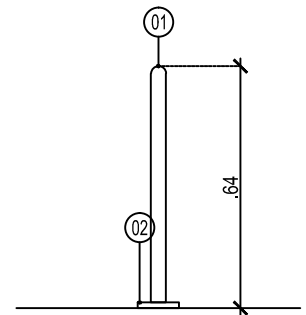
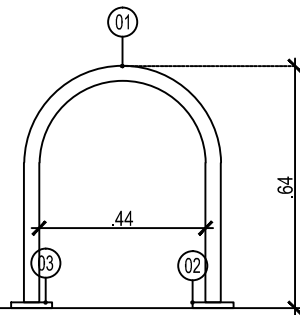
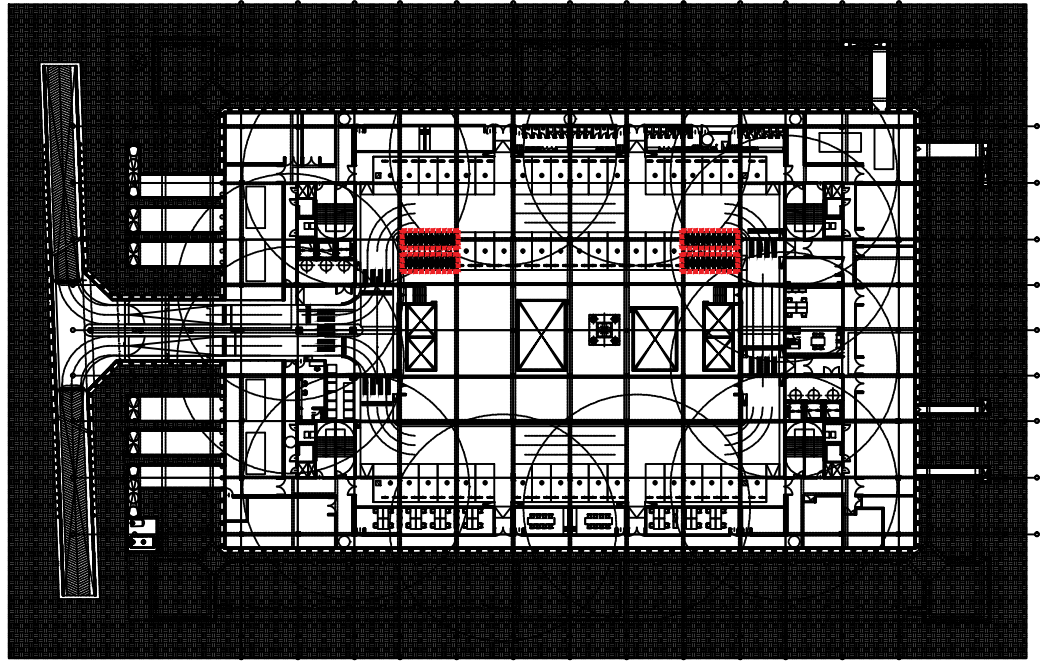
CANTIDAD:

40

Tipo: BICICLETERO EN SUBSUELO

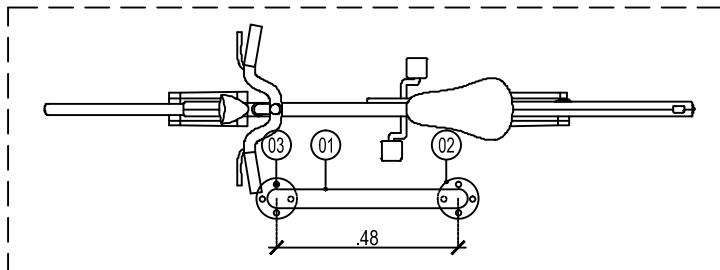
Apertura: -

Ubicación: SUBSUELO



CORTE 1: 20

VISTA 1: 20



PLANTA 1: 20

REFERENCIAS

- 01 Caño de acero galvanizado Ø38, esp: 2mm.
  - 02 Brida Ø150 mm galvanizada en caliente abrocada en piso.
  - 03 Sujeción con bulones
- Terminación: galvanizado

NOTAS

EL PRESENTE PLANO ES INDICATIVO. LA CONTRATISTA CONFECCIONARA LOS PLANOS DE DETALLE DEFINITIVO, QUE DEBERAN SER APROBADOS POR LA D.G.Obrq Y LA INSPECCION DE OBRA. EL PLANO PRESENTADO POR LA CONTRATISTA ESTARA EN UN TODO DE ACUERDO CON LA NORMATIVA VIGENTE. TODAS LAS MEDIDAS Y NIVELES SE VERIFICARAN EN OBRA POR EL CONTRATISTA. TODOS LOS DETALLES CONSTRUCTIVOS SERAN COORDINADOS Y COMPATIBILIZADOS EN OBRA.

PLANO NO APTO PARA CONSTRUCCION

MINISTERIO DE DESARROLLO URBANO Y TRANSPORTE  
Subsecretaría de Proyectos  
Dirección General de Proyectos de Arquitectura



Gobierno de la Ciudad de Buenos Aires

Obra: NUEVA SEDE DEL MINISTERIO DE ECONOMIA Y FINANZAS

Fecha: 14-05-2019

Plano N°

Serie: HERRERIA

Eq. de Proyecto: DGPAR

Plano: BICICLETERO EN SUBSUELO - H36

Escala: 1:20

HR.34