

PLANILLA DE CARPINTERIAS

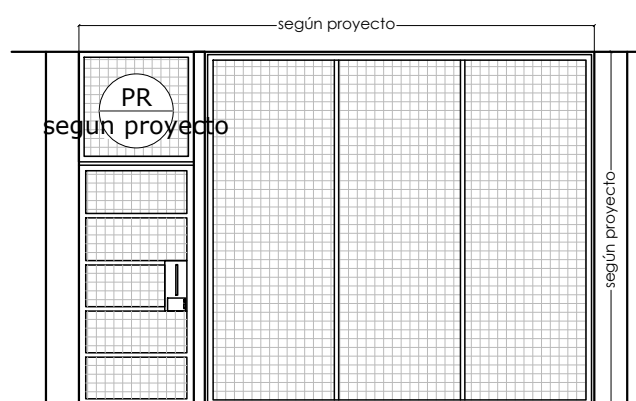
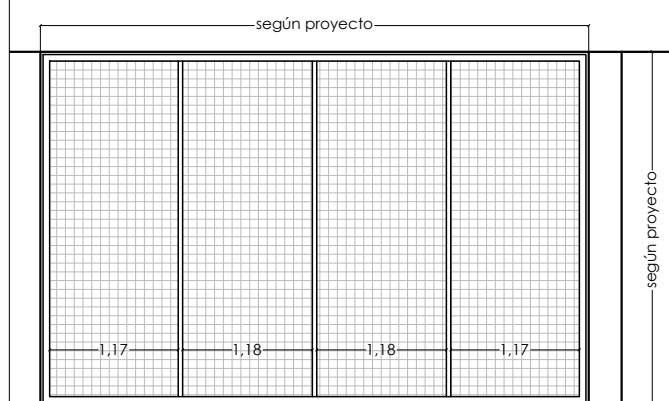
TIPOLOGIA

R15

HOJA	Bastidor en hierro "L" de 2"x $\frac{1}{4}$ ". Paño: Malla de acero electrosoldada de 80x80mm, alambre 4.2mm de diámetro. Galvanizado.	
MARCO	Llevará grapas de anclaje soldadas realizadas en chapa DD calibre BWG N° 18 de 150mm de longitud útil x 30mm de ancho.	
HERRAJES	BISAGRAS	En caso de llevar puerta, ver en planilla correspondiente.
	MANIJAS	En caso de llevar puerta, ver en planilla correspondiente.
	CERRADURAS	En caso de llevar puerta, ver en planilla correspondiente.
ACCIONAMIENTO	En caso de llevar puerta, ver en planilla correspondiente.	
VIDRIOS		
CONTRAVIDRIOS		
TERMINACION	METAL	Baño galvanizado en caliente para los componenetes, espesor del recubiriemto entre 50 y 70 micrones y una masa de 500g/m2 aprox.
	MADERA	
VARIOS	La carpintería R15 cuenta con diferentes variables de acuerdo a su ubicación en el proyecto. Ajustar la misma al ancho y altura que corresponda procurando no superar el bastidor de malla electrosoldada al ancho de 1.20m.	

R15 / R15 ajuste

R15 CON PUERTA



Nota:

El ancho de cada bastidor no superará el 1.20 m.

Nota:

Siempre que la R15 cuente con puerta de acceso, ver sus características en la planilla correspondiente a la misma.

El ancho de cada bastidor no superará el 1.20 m.



G O B I E R N O D E L A C I U D A D D E B U E N O S A I R E S
"2018 – AÑO DE LOS JUEGOS OLÍMPICOS DE LA JUVENTUD"

Hoja Adicional de Firmas
Informe gráfico

Número:

Buenos Aires,

Referencia: Planilla de Carpinterías R 15

El documento fue importado por el sistema GEDO con un total de 1 página/s.