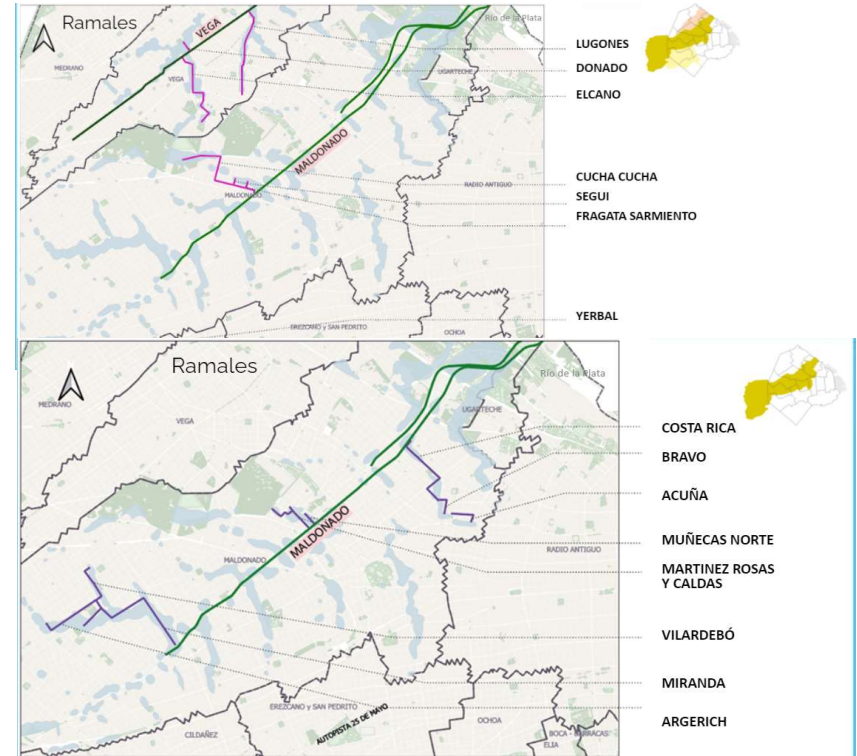


GRUPO	Cuenca	Proridades	Ramal	Longitud	Diámetro	Qp	Volumen
				m	mm	m ³ /s	m ³
Ampliacion Red Secundaria Pluvial I	Maldonado	4	Cucha Cucha Norte	2.308	2.200	16,79	134.061
		6	Segui	140	1.000	1,80	5.953
			Fragata Sarmiento	140	1.000	1,72	4.429
	Vega	5	Sumideros	-	-	-	-
		2	Lugones	1.897	2.200	17,18	58.144
		3	Donado	234	600/700	0,88	3.138
	Cildañez	1	Elcano	1.474	2.200	21,44	88.065
7		Yerbal	2.341	2.200	14,43	68.414	
			TOTAL	8.534			

GRUPO	Cuenca	Proridades	Ramal	Longitud	Diámetro	Qp	Volumen
				m	mm	m ³ /s	m ³
Ampliacion Red Secundaria Pluvial II	Maldonado	4	Costa Rica	1.642	2.400	14	70.754
		6	Acuña	408	1.200	4	12.678
		5	Bravo	540	1.000	2	4.397
		1	Argerich	3.496	2.400	24	178.876
		2	Vilardebó	572	1.500	5	35.866
		3	Miranda	435	1.500	3	16.733
		8	Muñecas Norte	190	700/800	2	6.376
		7	M. Rosas y Caldas	963	1500 y 600/1100	10	60.585
			TOTAL	8.246			





G O B I E R N O D E L A C I U D A D D E B U E N O S A I R E S
"2021 - Año del Bicentenario de la Universidad de Buenos Aires"

Hoja Adicional de Firmas
Informe gráfico

Número:

Buenos Aires,

Referencia: PRIORIZACION RAMALES LISTA

El documento fue importado por el sistema GEDO con un total de 1 pagina/s.