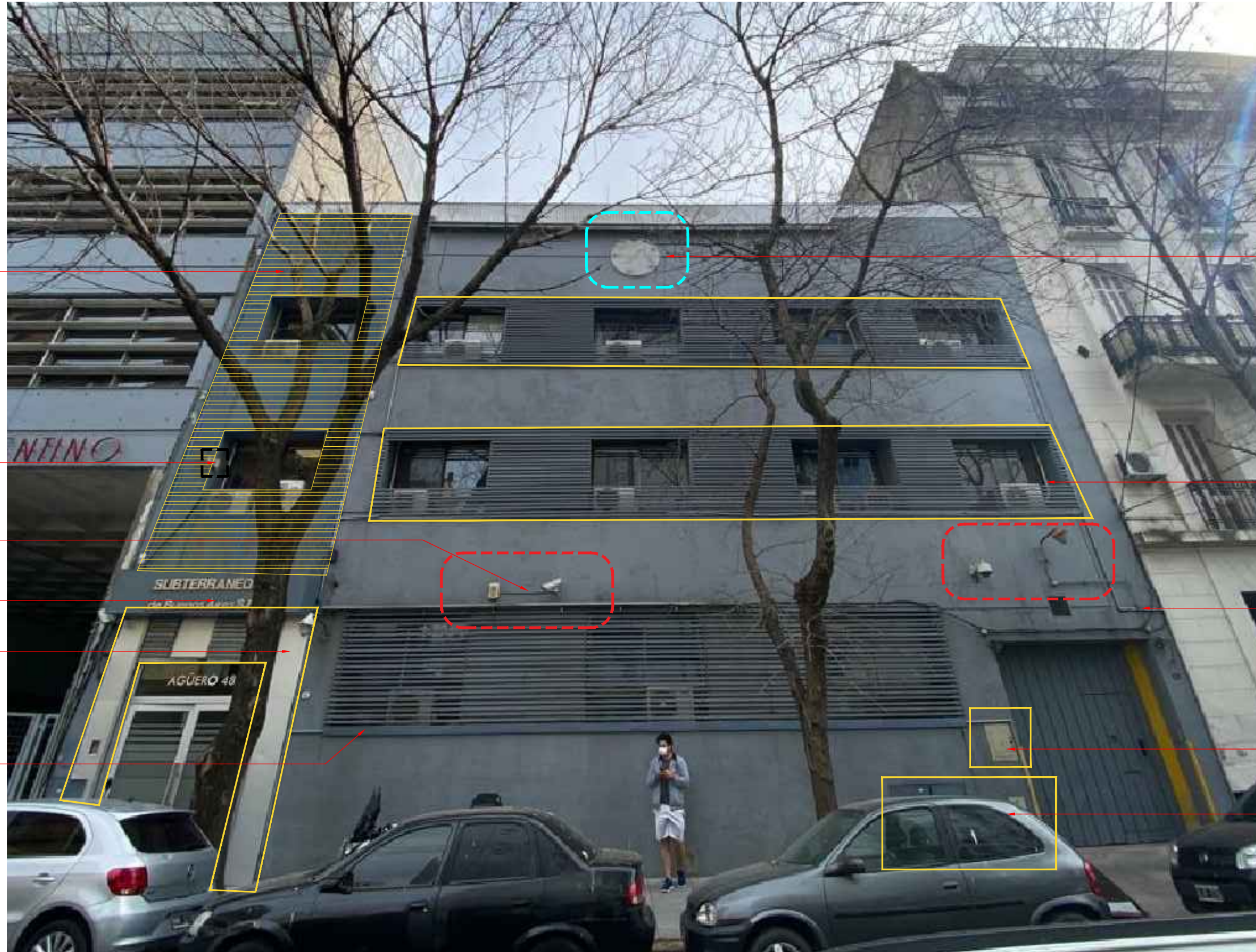


# EXISTENTE



RETIRO DE REVESTIMIENTO DE CHAPA PERFORADA EXISTENTE + SELLADO DE PERFORACIONES EXISTENTES

VERIFICACIÓN DE ANTENA CON COORD. TIC PARA SU RETIRO O REUBICACION

REUBICAR CÁMARAS Y SIRENA EXISTENTE

RETIRO DE MARQUESINA EXISTENTE

RETIRO DE REVESTIMIENTO DE ALUMINIO Y LUMINARIA

READECUACIÓN DE REVESTIMIENTO EXISTENTE

RETIRO DE ANTIGUO LOGO DE SBASE

RETIRO Y REUBICACION DE REVESTIMIENTO DE TUBOS EXISTENTE

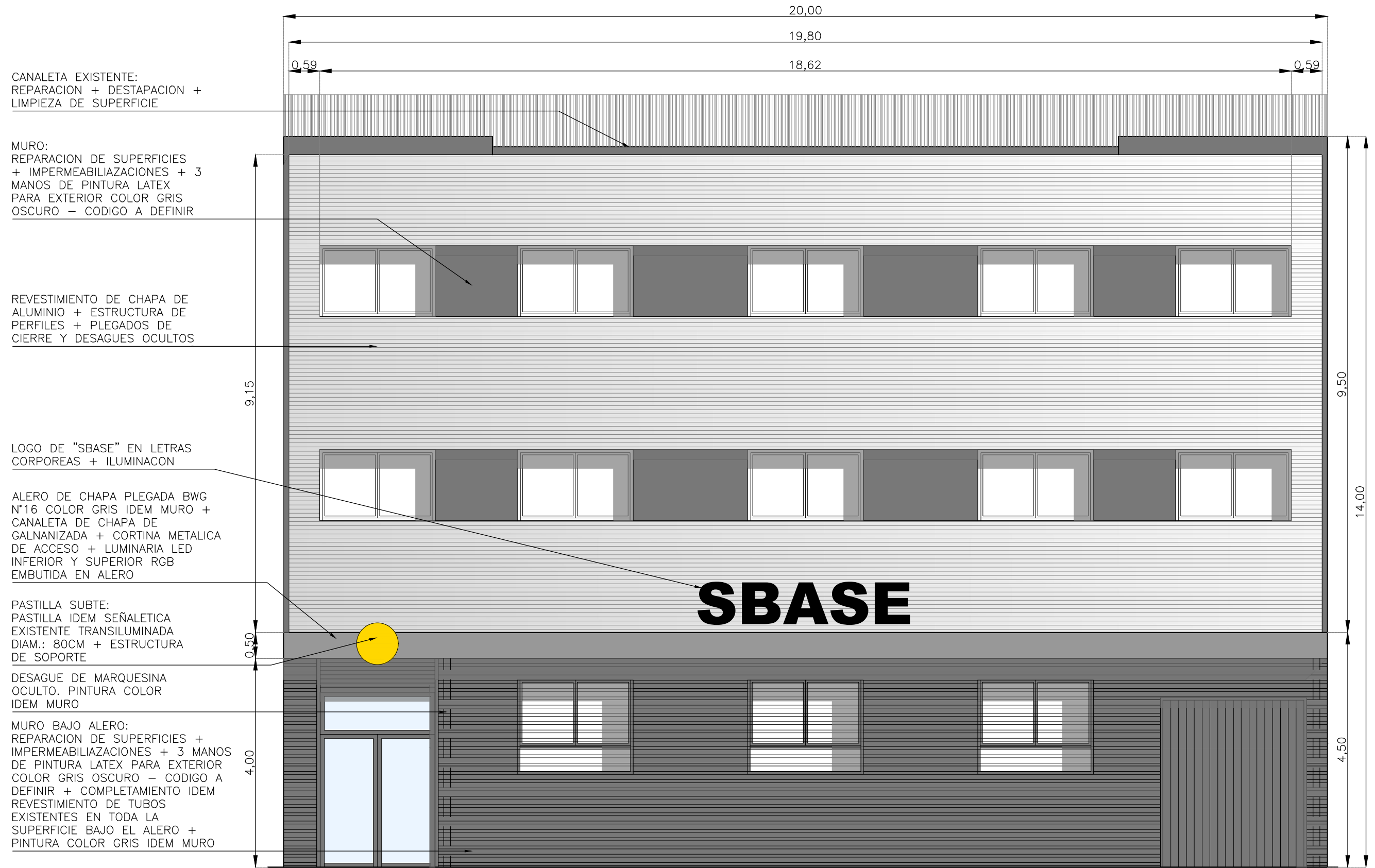
OCULTAR CANALIZACIONES EXISTENTES

PREVER ACCESO A INSTALACIONES EXISTENTES

MEJORA DE PUERTAS DE ACCESO EXISTENTES

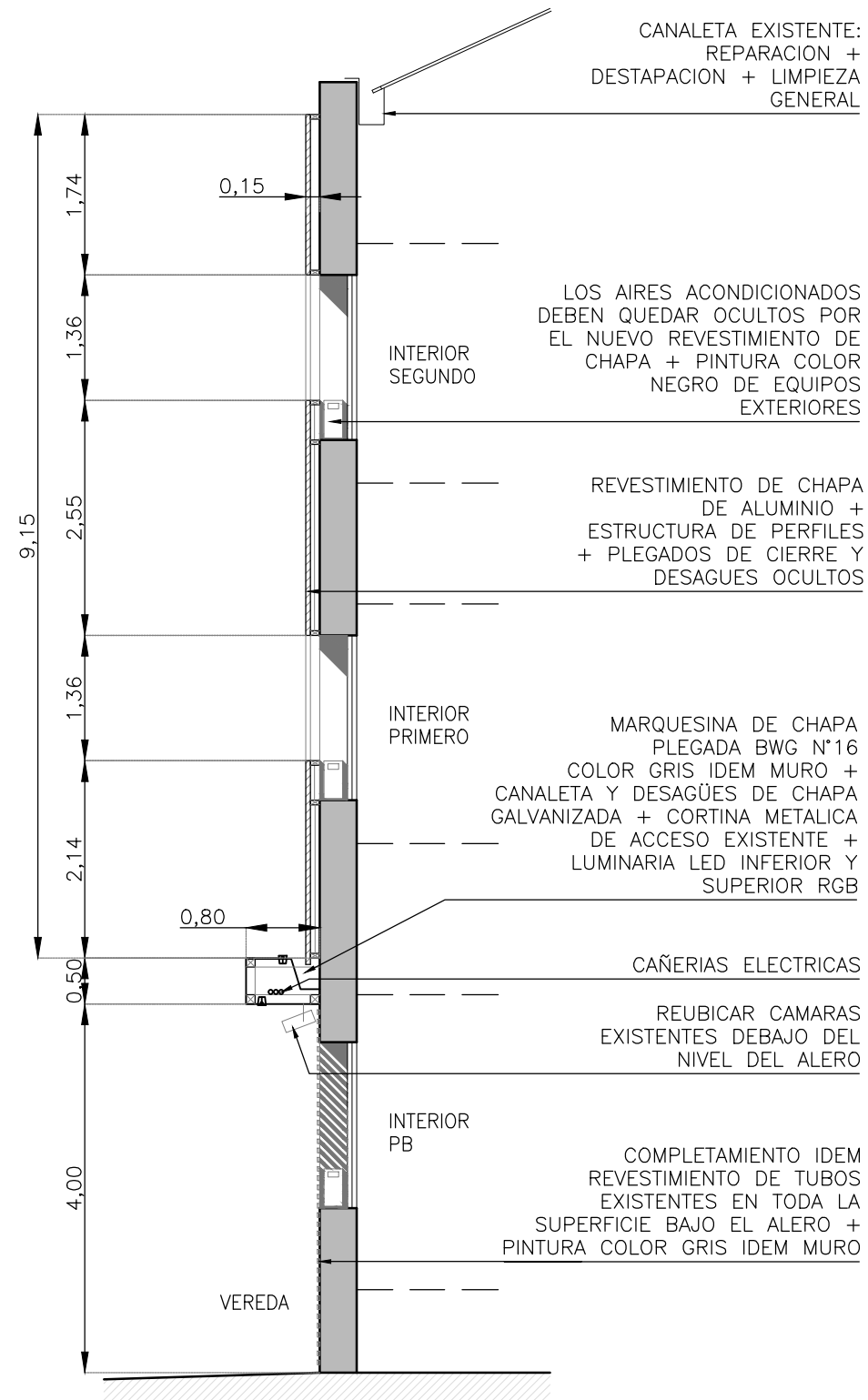
REV	DESCRIPCION	NOTAS GENERALES
00	EMISION PARA COTIZACION	1. TODAS LAS MEDIDAS DEBERAN SER VERIFICADAS EN OBRA.

# VISTA FRENTE



REV	DESCRIPCION	NOTAS GENERALES
00	EMISION PARA COTIZACION	1. TODAS LAS MEDIDAS DEBERAN SER VERIFICADAS EN OBRA.

# CORTE



# UBICACIÓN TABLERO SECCIONAL



TABLERO SECCIONAL UBICADO DENTRO EXISTENTE DE NICHOS EN HALL DE EDIFICIO



UBICACION DE TABLERO SECCIONAL Y ACOMETIDA A MARQUESINA

# DETALLE LOGO

ESC. 1:25

LOGO "SBASE" DE LETRA CORPOREA ESP.: 100MM EN CHAPA TERMINACIÓN PINTURA EPOXI COLOR NEGRO MATE + ILUMINACIÓN LED POSTERIOR



IMAGEN DE REFERENCIA

REV	DESCRIPCION	NOTAS GENERALES
00	EMISION PARA COTIZACION	1. TODAS LAS MEDIDAS DEBERAN SER VERIFICADAS EN OBRA.



**G O B I E R N O D E L A C I U D A D D E B U E N O S A I R E S**

"2022 - Año del 40° Aniversario de la Guerra de Malvinas. En homenaje a los veteranos y caídos en la defensa de las Islas Malvinas y el Atlántico Sur"

**Hoja Adicional de Firmas**  
**Informe gráfico**

**Número:**

Buenos Aires,

**Referencia:** Planos

---

El documento fue importado por el sistema GEDO con un total de 3 pagina/s.