

Informe Inventario de Gases de Efecto Invernadero 2018

Ciudad Autónoma de Buenos Aires



Buenos Aires Ciudad



Vamos Buenos Aires

Ambiente

1. RESUMEN EJECUTIVO

El inventario de gases de efecto invernadero (IGEI) de la Ciudad de Buenos Aires contabiliza los gases emitidos a la atmósfera durante un año generados como resultado de las actividades humanas que se desarrollan en su territorio. Esta herramienta se constituye como un insumo fundamental para definir las estrategias, políticas y planes de mitigación del cambio climático de la ciudad, y evaluar el progreso de las mismas a lo largo del tiempo. A través de sus resultados, es posible identificar a los principales sectores, sub-sectores, fuentes y actividades emisoras, y es la herramienta de control del cumplimiento de las metas de reducción de emisiones de gases de efecto invernadero (GEI) establecidas.

La Ciudad de Buenos Aires cuenta con una vasta trayectoria en relación a la elaboración de IGEIs, produciendo su primer inventario en el año 2003. Desde el 2015, Buenos Aires actualiza anualmente sus IGEIs, utilizando el Protocolo Global para Inventarios de Gases de Efecto Invernadero a Escala de Comunidad (GPC), desarrollado conjuntamente por el World Resources Institute (WRI), C40 e ICLEI. Además, se realiza periódicamente una revisión exhaustiva y actualización de factores de emisión, datos de actividad históricos, supuestos, y otros parámetros. Actualmente, se cuenta con IGEIs para la serie histórica 2000-2018.

Contar con esta información fue clave en el proceso de elaboración del tercer plan de acción climática de la ciudad, el “Plan de Acción Climática 2050”, en el cual se establecen ambiciosas metas de mitigación, e incluye una estrategia para alcanzar la neutralidad de carbono al año 2050, en línea con lo establecido en el Acuerdo de París.

Las emisiones de GEI de la Ciudad de Buenos Aires para el año 2018 ascienden a **11.743.110 toneladas de dióxido de carbono equivalente (CO₂eq)**. De acuerdo a la figura 1, más de la mitad de las emisiones corresponden al sector de energía, provenientes del consumo de electricidad de la red y combustibles (principalmente el gas natural) en viviendas y edificios. Un 30% de las emisiones se atribuyen al consumo de combustibles y electricidad en el sector transporte, tanto en vehículos motorizados como en el sector ferroviario y subterráneos. Las emisiones restantes corresponden al sector de residuos, conformadas principalmente por la emisión de GEI en relleno sanitario debido a la disposición final de residuos generados en la ciudad, y en menor medida, al tratamiento biológico de parte de los mismos, y a las emisiones asociadas a las aguas residuales de la ciudad.

A partir del análisis de los resultados del inventario incluido en este informe, y considerando una desagregación dentro de los sectores, se evidencia que el consumo de electricidad genera el 30% del total de las emisiones, estableciendo así una importante dependencia de las emisiones con el consumo de energía del sistema interconectado de energía eléctrica nacional, cuya matriz de generación se basa fuertemente en combustibles fósiles. Por su parte, el consumo de combustibles líquidos, como la nafta y el diésel principalmente en vehículos de transporte, son responsables de un cuarto de las emisiones. El uso de gas natural, principalmente para calefacción y para calentar agua sanitaria y para cocinar en viviendas residenciales, provoca el 24% de las emisiones. La disposición final de residuos sólidos representa el 14% de las emisiones. Finalmente, el uso de otros combustibles, como gas licuado de petróleo y la generación de aguas residuales, son los causantes del 5% restante.

Analizando toda la serie histórica de 2000 a 2018 (Figura 2), no se observan cambios estructurales en el patrón de emisiones de GEI de la ciudad, siendo el sector de energía el principal emisor, con una participación promedio en todo el periodo del 56%. En términos de la evolución de las emisiones, desde el año 2000

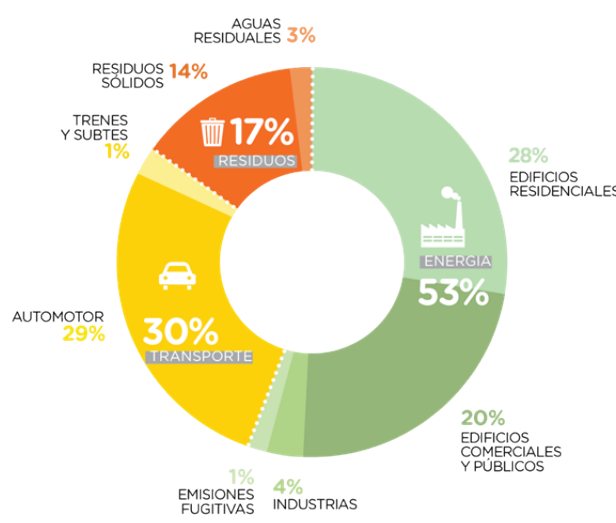


Gráfico 1. Resultados IGEI 2018 de CABA por sector y subsector.

las emisiones de GEI aumentaron de forma considerable, logrando un pico de emisiones en el año 2013. A partir de ese año, se evidencia una disminución constante de las mismas con valores al año 2018 tan sólo un 2% superiores a las emisiones del año 2000. Considerando el pico de emisiones históricas, las emisiones del 2018 son un 15% menores que las emisiones de 2013. Esta disminución está asociada a un menor consumo de gas natural, y de electricidad en algunos sectores en la ciudad; un menor factor de emisión de la red eléctrica argentina debido a un menor uso de combustibles fósiles para la producción de energía eléctrica en el país en los últimos años.

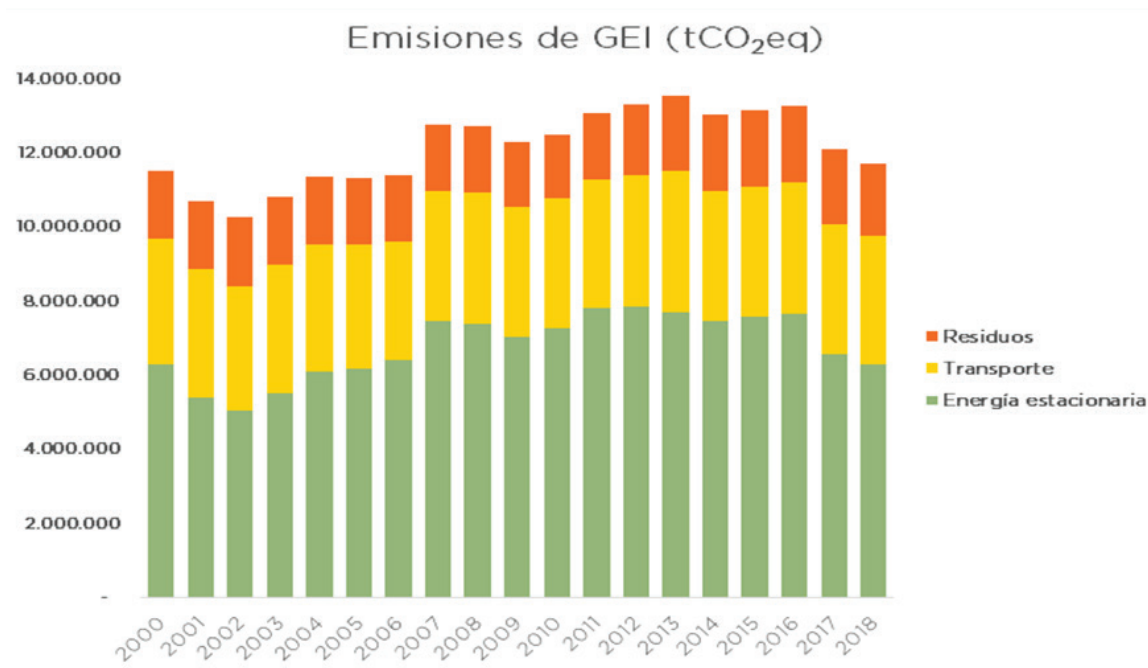


Gráfico 2. Emisiones históricas de GEI de CABA para el periodo 2000-2018 por sector.

Como parte de los compromisos asumidos a nivel internacional, la Ciudad de Buenos Aires reporta los resultados de sus IGEIs (como así también todas las acciones climáticas y de sustentabilidad que lleva adelante) en la plataforma CDP. Desde 2018 en adelante y por tres años consecutivos, Buenos Aires obtuvo la máxima puntuación en su reporte, situándose en la categoría “Liderazgo”. Por otra parte, esta información está incluida en sus planes de acción climática e informes en el sitio web de la Agencia de Protección Ambiental. Además, el Gobierno de la Ciudad de Buenos Aires ha lanzado recientemente la Plataforma BA Cambio Climático¹, en la cual se incluye una visualización interactiva de los resultados del IGEI de la ciudad.

Finalmente, el portal de Datos Abierto del Gobierno de la Ciudad de Buenos Aires (GCBA) incorpora los datasets² que contienen los resultados del IGEI de la ciudad. Todas estas iniciativas contribuyen a una mayor transparencia en el proceso de elaboración del IGEI y en la política climática de la Ciudad de Buenos Aires.

1 <https://www.buenosaires.gob.ar/cambioclimatico/inventario-gei>

2 <https://data.buenosaires.gob.ar/dataset/inventario-gases-efecto-invernadero>



Vamos Buenos Aires

Ambiente