

# Plan de Acción Climática 2050

Ciudad de Buenos Aires

RESUMEN EJECUTIVO - ABRIL 2021

Paneles solares en el Metrobús de la Avenida 09 de julio

# Sobre el Plan de Acción Climática (PAC) 2050

En Buenos Aires hemos asumido el compromiso de ser una Ciudad carbono neutral, resiliente e inclusiva para el 2050. En ese marco, desarrollamos este Plan de Acción Climática (PAC) como parte del proceso de revisión y actualización de nuestros planes anteriores.

Este tercer PAC se basa en el largo recorrido en materia climática que hemos transitado en la Ciudad, destacándose por ser más ambicioso en sus metas como respuesta a la necesidad global de una aceleración de la acción climática, en línea con los objetivos del Acuerdo de París.

Desde el año 2003, hemos desarrollado inventarios anuales de gases de efecto invernadero que nos han permitido establecer una base sólida para construir nuestra estrategia de reducción de emisiones basada en la evidencia.

En Buenos Aires, ya pueden notarse los efectos del cambio climático a través de mayores y más intensas precipitaciones y un aumento sostenido en la frecuencia y la duración de las olas de calor. Basándonos en los análisis que realizamos sobre los riesgos climáticos futuros, concluimos que estos efectos negativos no sólo se mantendrán sino que se incrementarán a lo largo de las décadas venideras. Estos resultados han sido el punto de partida principal para determinar nuestra estrategia de adaptación.

Para nosotros, la inclusión ha sido uno de los pilares fundamentales para la construcción de este Plan. En este sentido, priorizamos las acciones dirigidas a los sectores más vulnerables ante los efectos del cambio climático,

para lograr una distribución justa y equitativa de las mejoras. Y la inclusión también nos llevó a generar espacios de difusión y participación activa de distintos sectores y actores de la sociedad, cuyas voces están reflejadas en nuestra acción climática.

La agenda climática constituye uno de los ejes centrales de nuestro Gobierno y nos ha permitido establecer estructuras sólidas de articulación entre todas las áreas involucradas, a través de las que se generaron procesos de diseño, identificación y selección de acciones climáticas. Estas acciones permitirán reducir nuestros riesgos climáticos presentes y futuros; lograr una distribución justa de los beneficios ambientales, sociales y económicos y alcanzar una reducción del 53% de nuestras emisiones para el 2030 y de más del 84% para el 2050.

En primera instancia, seleccionamos más de cien acciones. Luego de este proceso, teniendo en cuenta los beneficios primarios de la reducción de emisiones y de los riesgos climáticos, los co-beneficios asociados y la factibilidad de implementación de cada una de ellas, priorizamos diecinueve acciones principales cuya implementación generará un mayor impacto y acelerará la acción climática en la Ciudad. Adicionalmente, hemos sumado otras cinco acciones relevantes por su transversalidad o en respuesta a demandas de algunos sectores involucrados.

Los lineamientos establecidos en este PAC constituyen una hoja de ruta clara con metas a corto, mediano y largo plazo que nos permitirá alcanzar los ambiciosos objetivos a los que nos hemos comprometido.





# Buenos Aires en números

**15**  
COMUNAS

**202** km<sup>2</sup>

**+3M**

DE HABITANTES QUE REPRESENTAN CASI UN 7% DE LA POBLACIÓN DE ARGENTINA

**+3M**

DE PERSONAS INGRESAN DIARIAMENTE

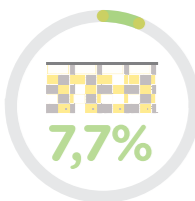
**11M**

DE TURISTAS POR AÑO

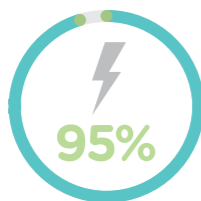
**53%**  
MUJERES

**20%**  
MENORES DE 15 AÑOS

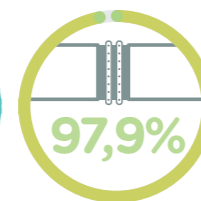
**21%**  
MAYORES DE 60 AÑOS



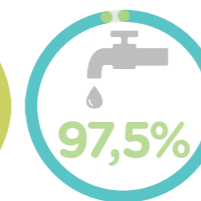
de la población reside en barrios populares



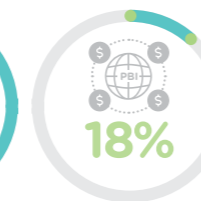
de la población con servicio eléctrico



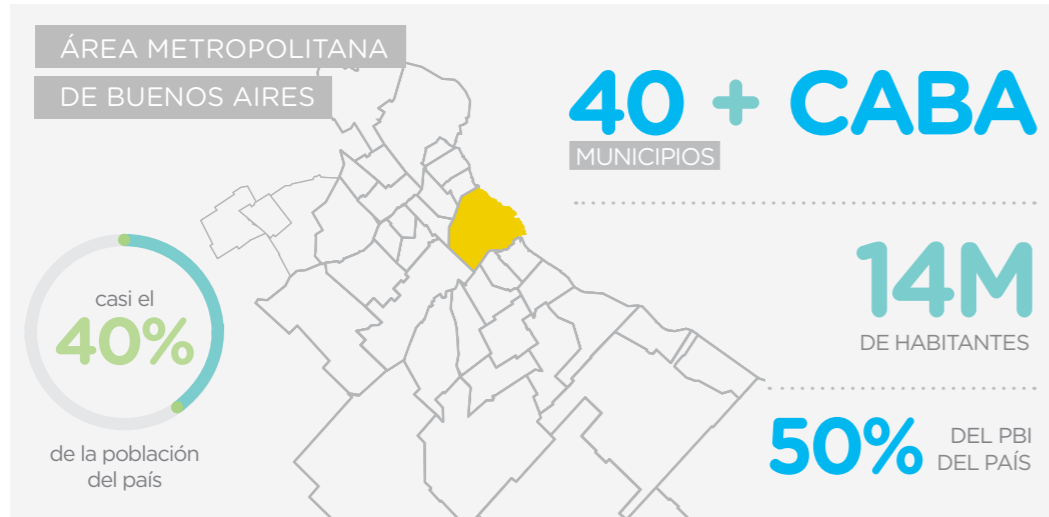
de la población con saneamiento



de la población tiene acceso a agua potable



del PBI del país



## DATOS CALIDAD AMBIENTAL

**6.700 t** DE RESIDUOS SÓLIDOS URBANOS/DÍA

**6,2m<sup>2</sup>** ESPACIO VERDE POR HABITANTE

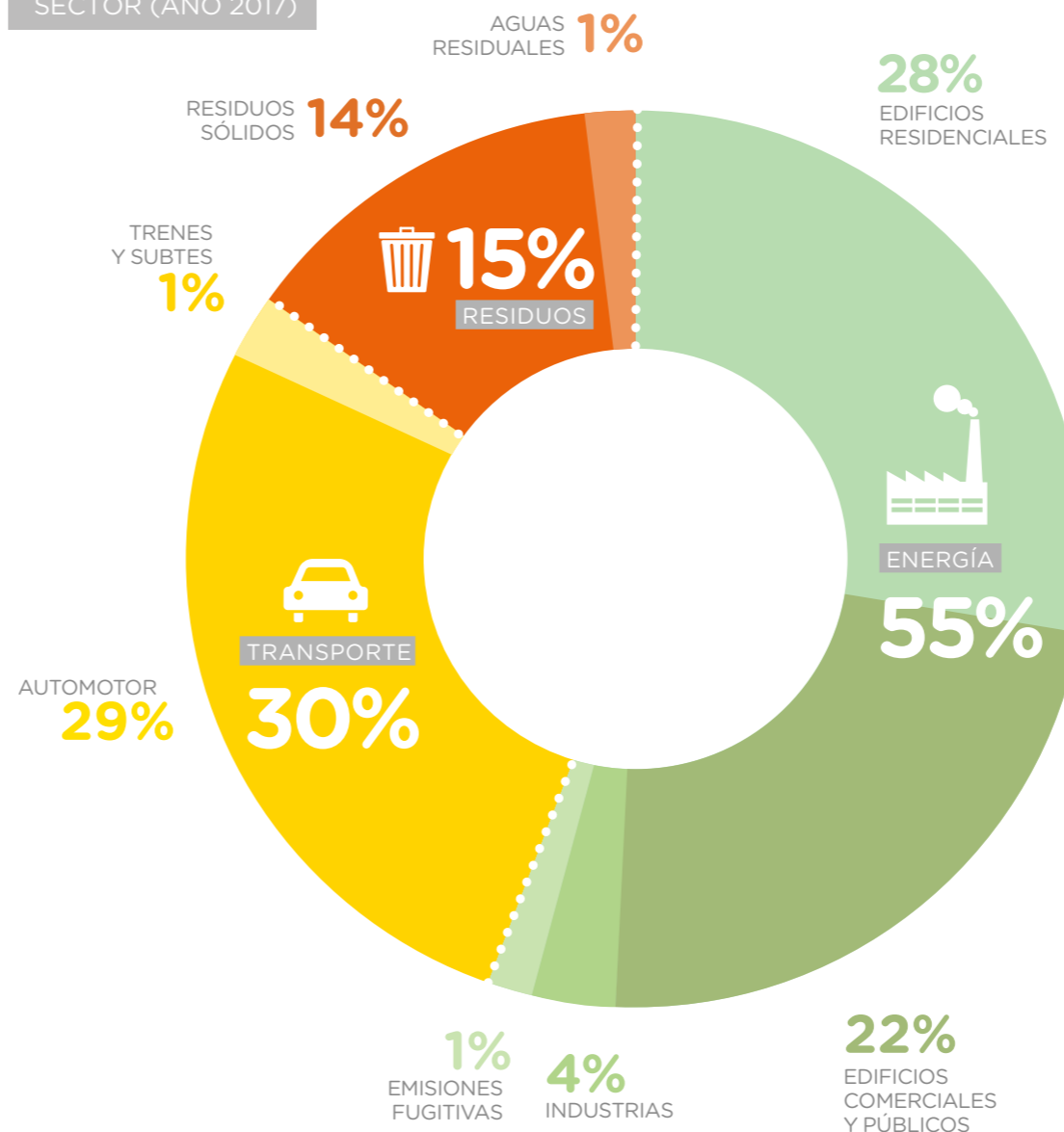


**431.000**  
ÁRBOLES

**3** RESERVAS ECOLÓGICAS

**1.300** ÁREAS VERDES

## EMISIONES DE GEI POR SECTOR (AÑO 2017)



MEDIA ANUAL DE CO  
**0,6 ppm**

MEDIA ANUAL DE NO<sub>2</sub>  
**20 ppb**

MEDIA ANUAL DE PM<sub>10</sub>  
**26 µg/m<sup>3</sup>**



**3,5 MW**  
CONSUMO ELÉCTRICO / HABITANTE AÑO



**267km**  
DE CICLOVÍAS



# Los escenarios futuros

Como parte del proceso integral de revisión de los planes anteriores y del desarrollo de este nuevo Plan de Acción Climática, se elaboraron tres escenarios de trayectorias de emisiones futuras: I) el escenario BAU; II) el escenario inicial; y III) el escenario ambicioso.

## Escenario BAU (*Business as usual*)

Cuando hablamos de este escenario lo hacemos considerando el caso hipotético en el que no aplicáramos ninguna acción de mitigación. Para la construcción de este escenario, se tomaron en cuenta factores de crecimiento económico, demográficos y de uso de energía. Considerando una total inacción, las emisiones crecerían a una tasa de casi el 2% anual, desde 13,0 millones de toneladas de CO<sub>2</sub>eq en el año 2015 hasta 16,5 millones en 2030 y 21,6 millones en 2050.

## Escenario inicial

En este escenario analizamos la proyección de emisiones considerando únicamente aquellas acciones que ya estaban en ejecución o planificadas de acuerdo con la estrategia abordada por los

planes de acción climática precedentes. Si siguiéramos por ese camino, podríamos cumplir con las metas comprometidas en años anteriores e incluso superarlas.

## Escenario ambicioso

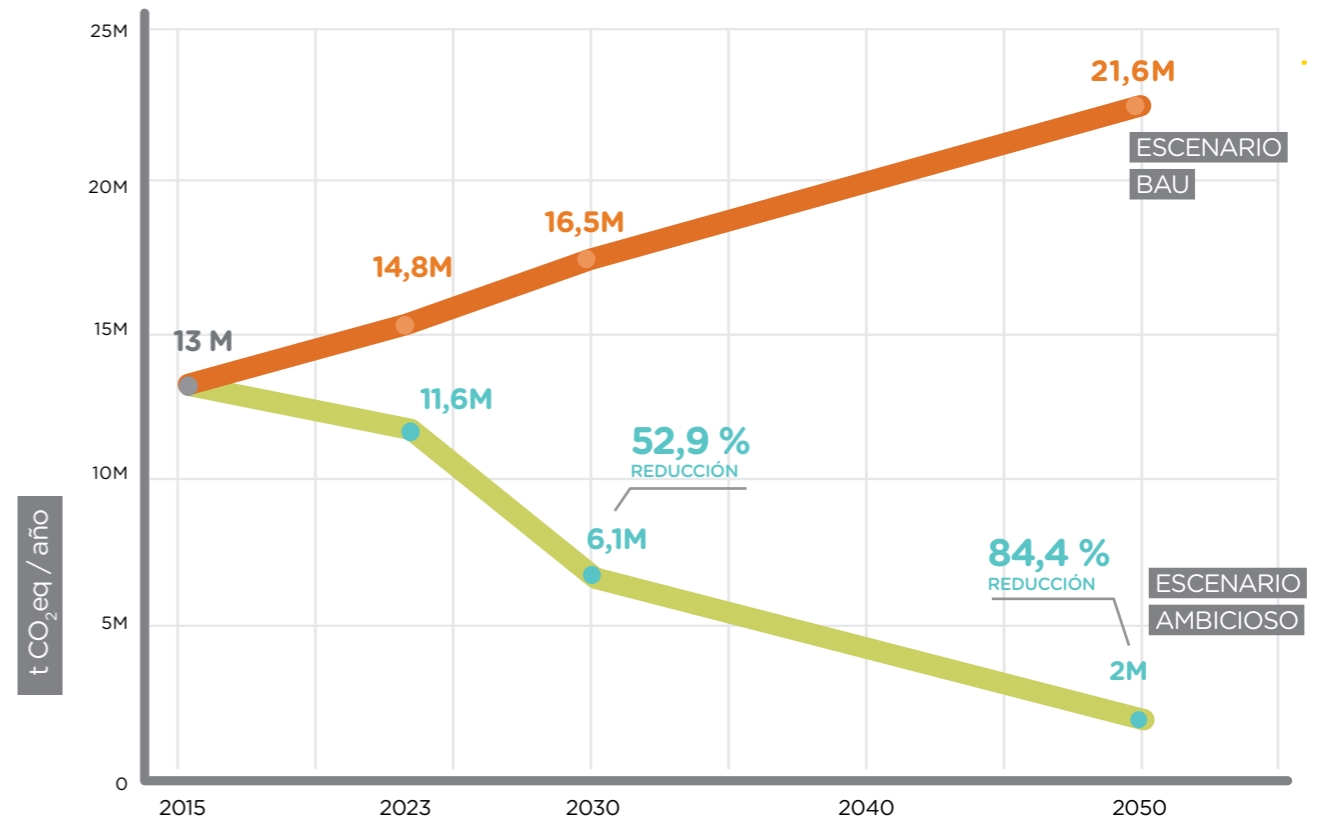
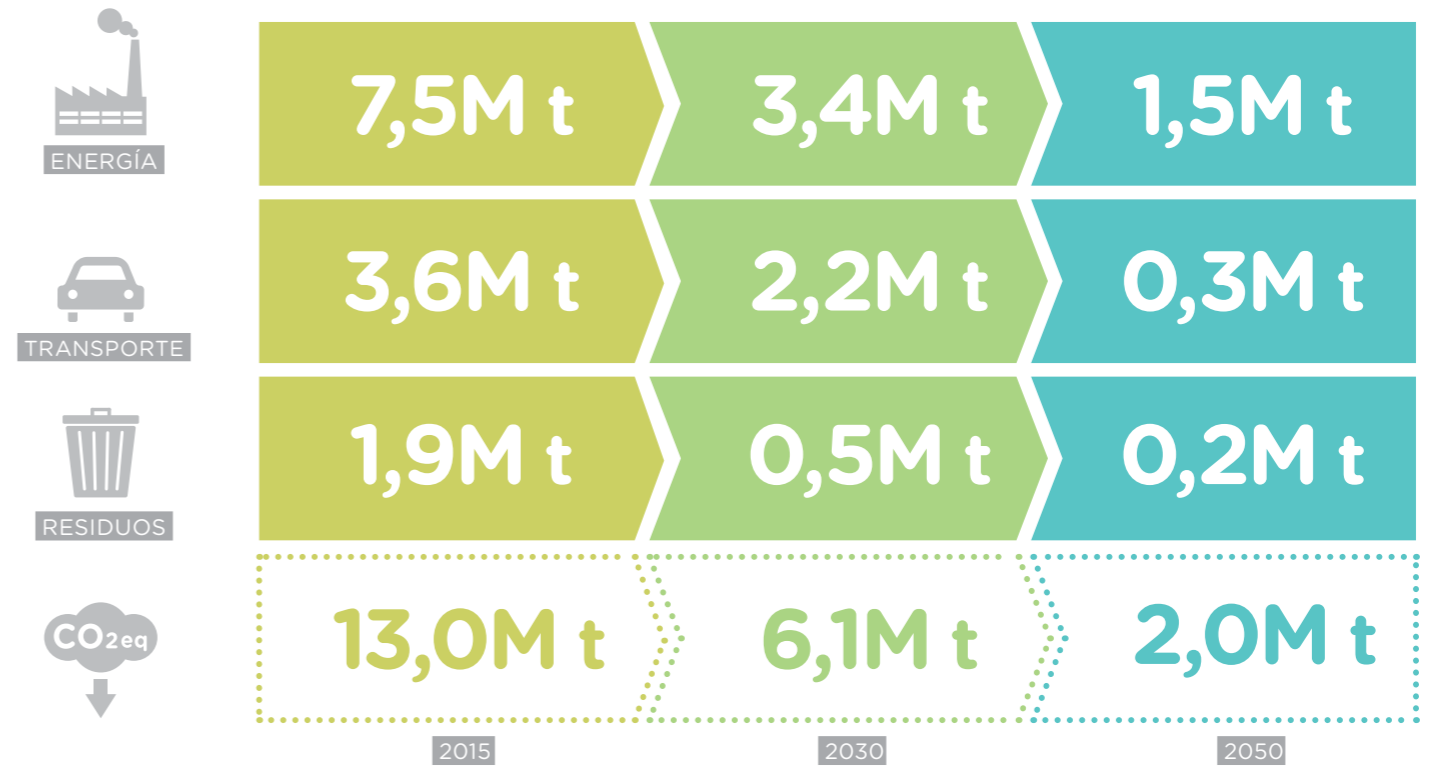
A partir del compromiso que tomamos en 2017, de ser una ciudad carbono neutral para 2050, desarrollamos este escenario en donde establecimos estrategias y metas más ambiciosas asociadas a todos los sectores y actividades que generan emisiones de GEI.

Al compromiso que asumimos para 2050, se sumó la urgencia de una acción climática ambiciosa. Por eso, desde la Ciudad nos comprometimos a reducir fuertemente las emisiones para el año 2030.

A partir de esta decisión, trazamos un escenario de trayectoria de emisiones en línea con los requisitos del Acuerdo de París: logramos una reducción del 52,9% de las emisiones para el año 2030 y de un 84,4% para 2050 con respecto a las emisiones del año base 2015.



PROYECCIÓN DE EMISIONES DE GEI POR SECTOR Y TOTAL



# Nuestros ámbitos de actuación

## Ciudad preparada

Reducir el riesgo climático a través de la construcción y mantenimiento de obras de infraestructura, el aprovechamiento de los servicios ecosistémicos de la naturaleza y el aumento de la cobertura arbórea y de los espacios verdes públicos.

## Ciudad cercana

Impulsar una ciudad policéntrica pensada para el peatón, promoviendo además el uso de transporte no motorizado y generando un transporte público cada vez más eficiente.

## Ciudad innovadora y baja en carbono

Reducir nuestras emisiones mediante la transición energética del transporte y la generación distribuida, el uso racional y más eficiente de la energía, el fomento de la economía circular y la gestión inteligente de nuestros residuos.

## Ciudad inclusiva

Garantizar la distribución justa de los beneficios de la acción climática, fomentando además la educación ambiental, la mejora en la salud y la calidad del aire, una alimentación más sostenible y la integración de todos los barrios.





# Nuestras acciones y metas

ÁMBITO DE ACTUACIÓN	ACCIÓN	META GLOBAL ASOCIADA A LA ACCIÓN
 <b>Ciudad preparada</b>	Grandes obras para menor riesgo	Cero personas evacuadas por tormentas* para 2050 (*de hasta 10 años de recurrencia)
	La naturaleza como solución	100% cuencas con Áreas de Retención Temporal de Excedentes Hídricos (ARTEH) para 2050
	Preparados para las tormentas	Cero personas heridas por tormentas* para 2050 (*de hasta 10 años de recurrencia)
	Más y mejores árboles	100.000 nuevos árboles para 2025
	Más y mejores espacios verdes	400 metros promedio de proximidad máxima a un espacio verde para 2025
 <b>Ciudad cercana</b>	Prioridad peatón	15 nuevas áreas peatonales para 2030
	Calles de encuentro	48 calles de encuentro para 2030
	Más bicis, menos emisiones	1 millón de viajes diarios en bici para 2023
	Transporte público eficiente	30% menos de tiempo de viaje en nuevos corredores Metrobus para 2035
 <b>Ciudad innovadora y baja en carbono</b>	Transporte público bajas emisiones	100% de colectivos cero emisiones para 2050
	Logística urbana eficiente	Dos zonas de ultra bajas emisiones para 2030
	Mejorando nuestras viviendas	80% de edificios residenciales reacondicionados para 2050
	Edificios nuevos más eficientes	Reducir 3,5 M de t CO <sub>2</sub> eq anual para 2050
	Eficiencia puertas adentro	100% edificios públicos con planes de eficiencia para 2025
	Hacia una energía limpia	30% de techos residenciales con aprovechamiento solar FV para 2050
	Hacia una economía circular	80% de restos verdes compostados para 2030
	Más y mejor separación en origen	100% de tratamiento del papel y cartón para 2050
Tratando nuestros residuos	80% de tratamiento de residuos orgánicos (alimenticios) para 2040	
 <b>Ciudad inclusiva</b>	Integrando los barrios	100% de acceso a los servicios básicos para la población afectada por los procesos de urbanización para 2030
	Vecinos más preparados	100% de Centros de Día y Jubilados alcanzados por el programa para 2025
	Red de salud pública	100% de vecinos sin cobertura privada atendidos en el sistema público para 2030
	Buenos Aires limpios	100% cumplimiento de estándares OMS de calidad de aire para 2050
	Alimentación sostenible	100% de barrios populares con huertas para 2025
	Escuelas verdes	100% escuelas de gestión estatal con reconocimiento como Escuela Verde para 2030