

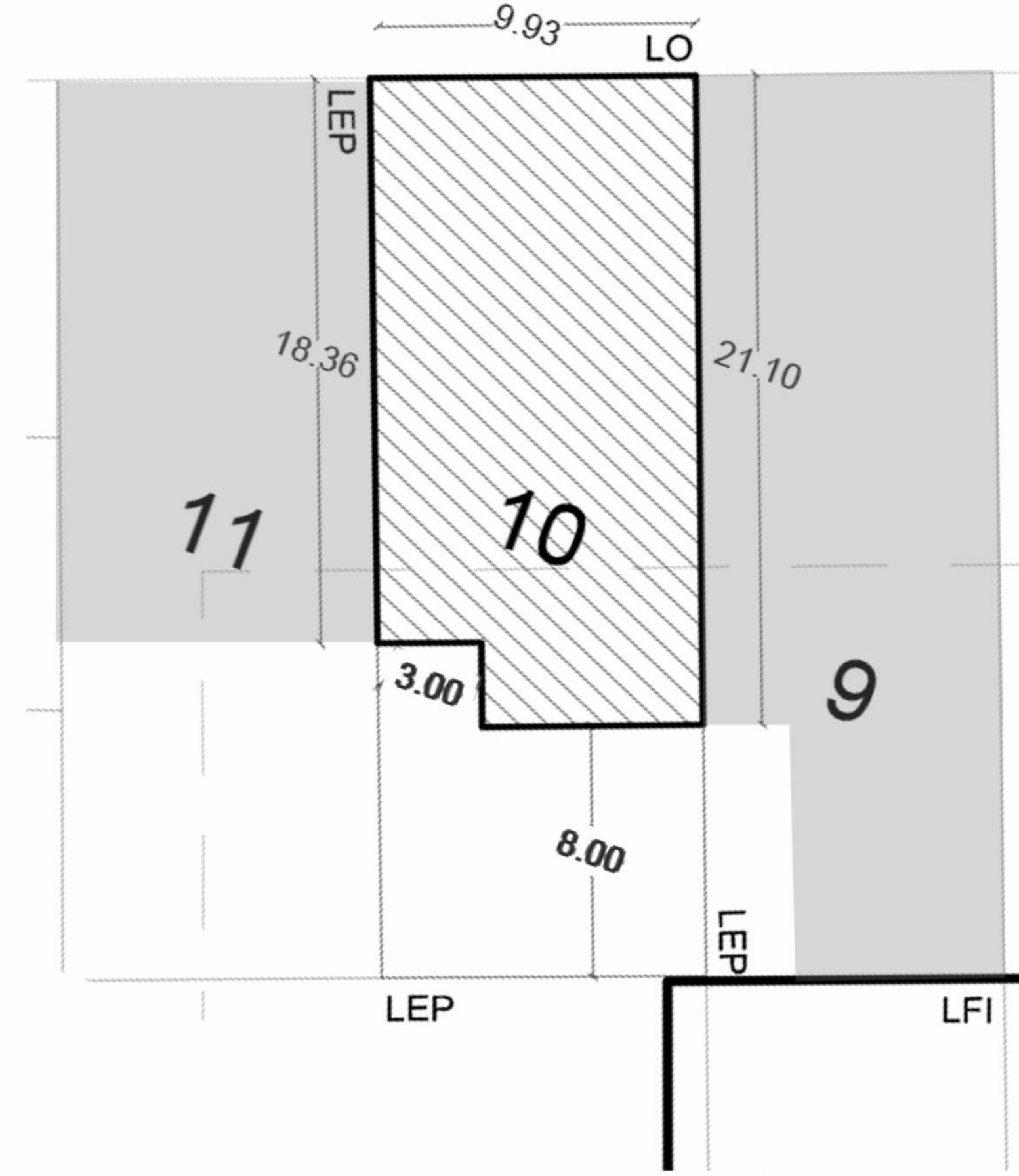
ESQUEMAS VOLUMETRICOS

IMPLANTACION 1.500
 (ACOTAR MEDIDAS PERIMETRALES, Y SOBRE LAS MEDIANAS
 ACOTAR L.F.I. Y L.I.B. RESALTAR PARCELA CON OCUPACION DE
 SUELO Y LINDEROS CONSOLIDADOS)

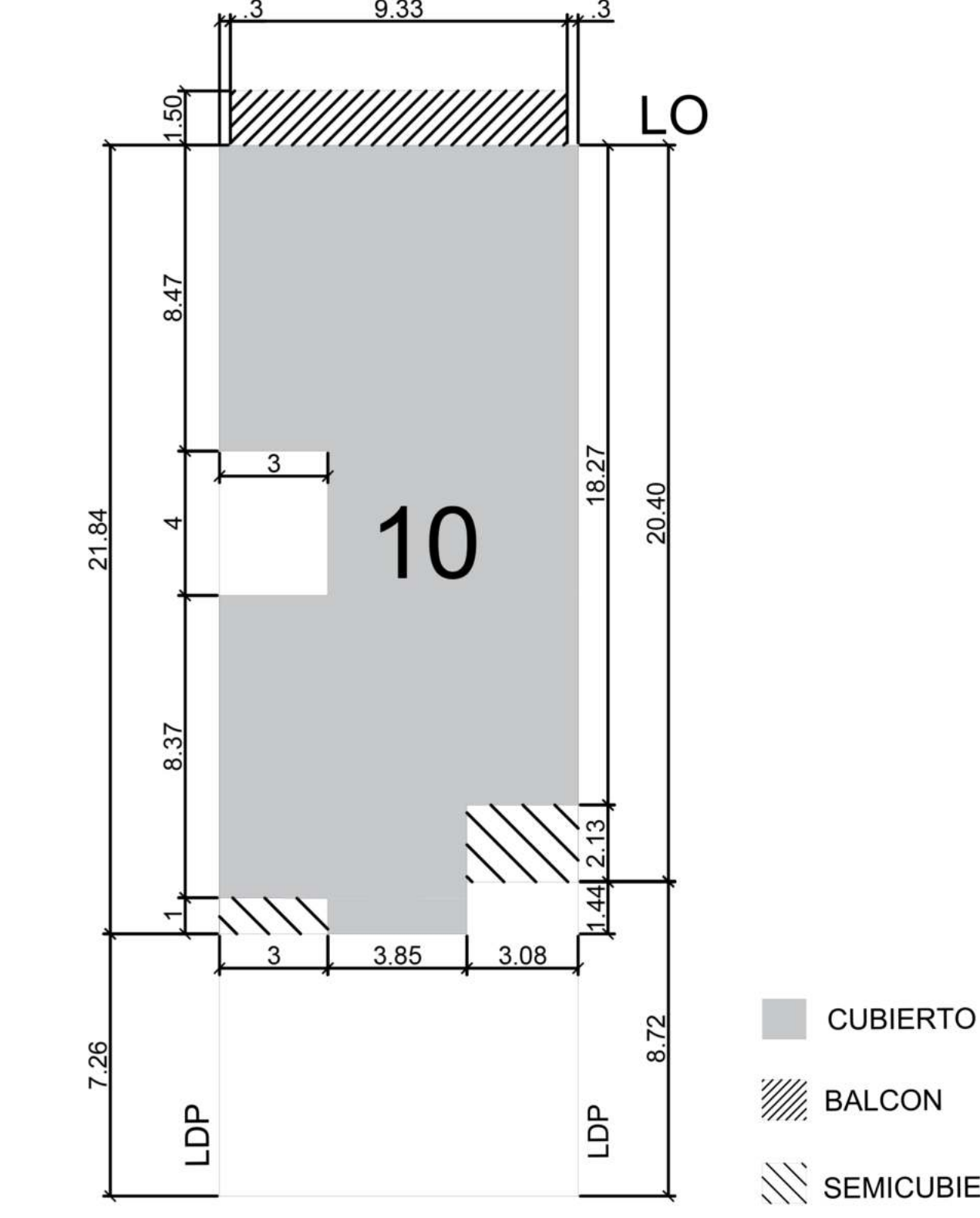
I - II: 117,56
 II - III: 122,56
 III - IV: 117,87
 IV - I: 121,85



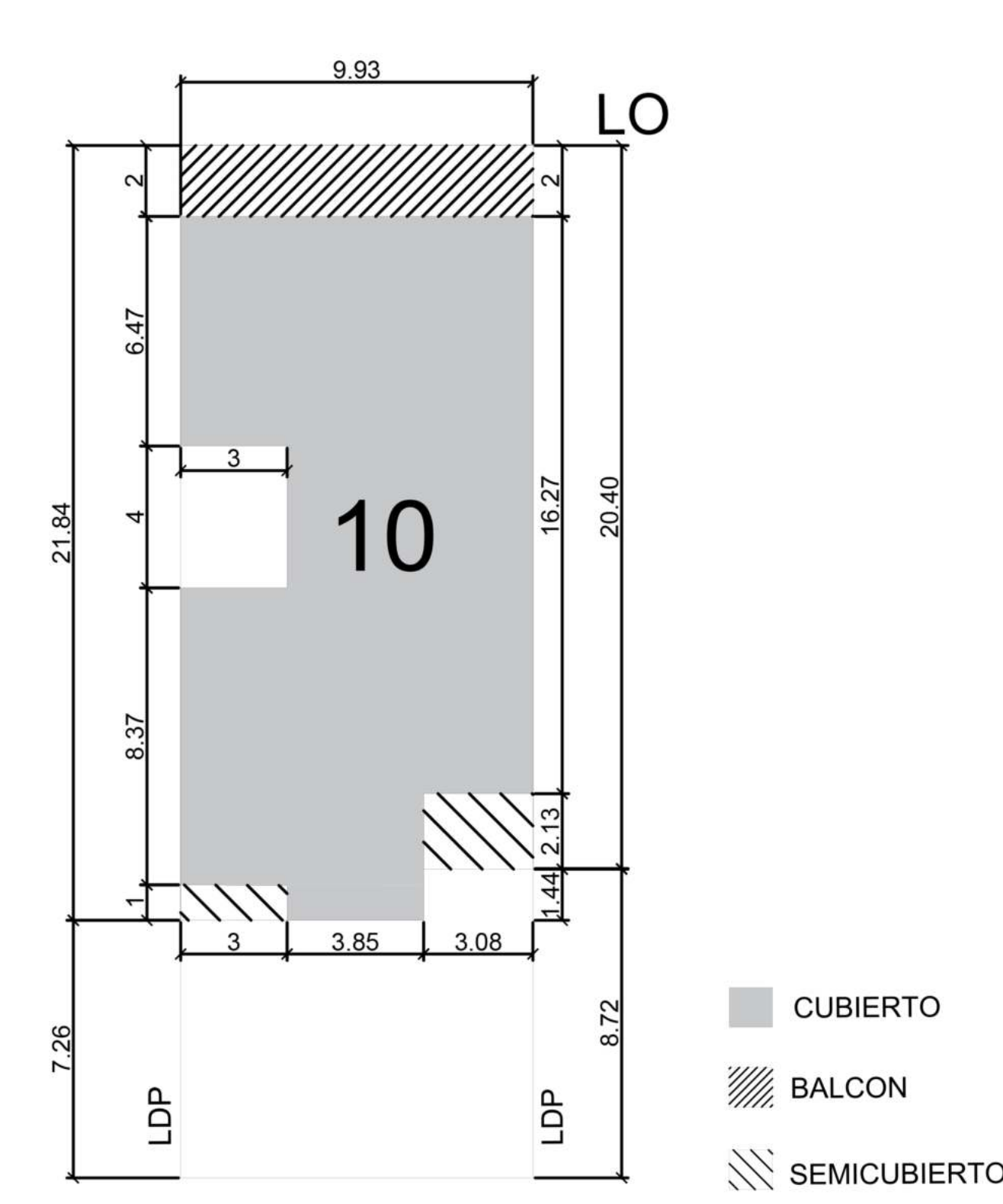
PLANTA BAJA 1.100
 OCUPACION DEL SUELO ACOTANDO TODAS SUS MEDIDAS COMO
 TAMBIEN SUS RETIROS.
 SE DEBERÁ GRAFICAR LA SILUETA DE LOS LINDEROS CONSOLIDADOS



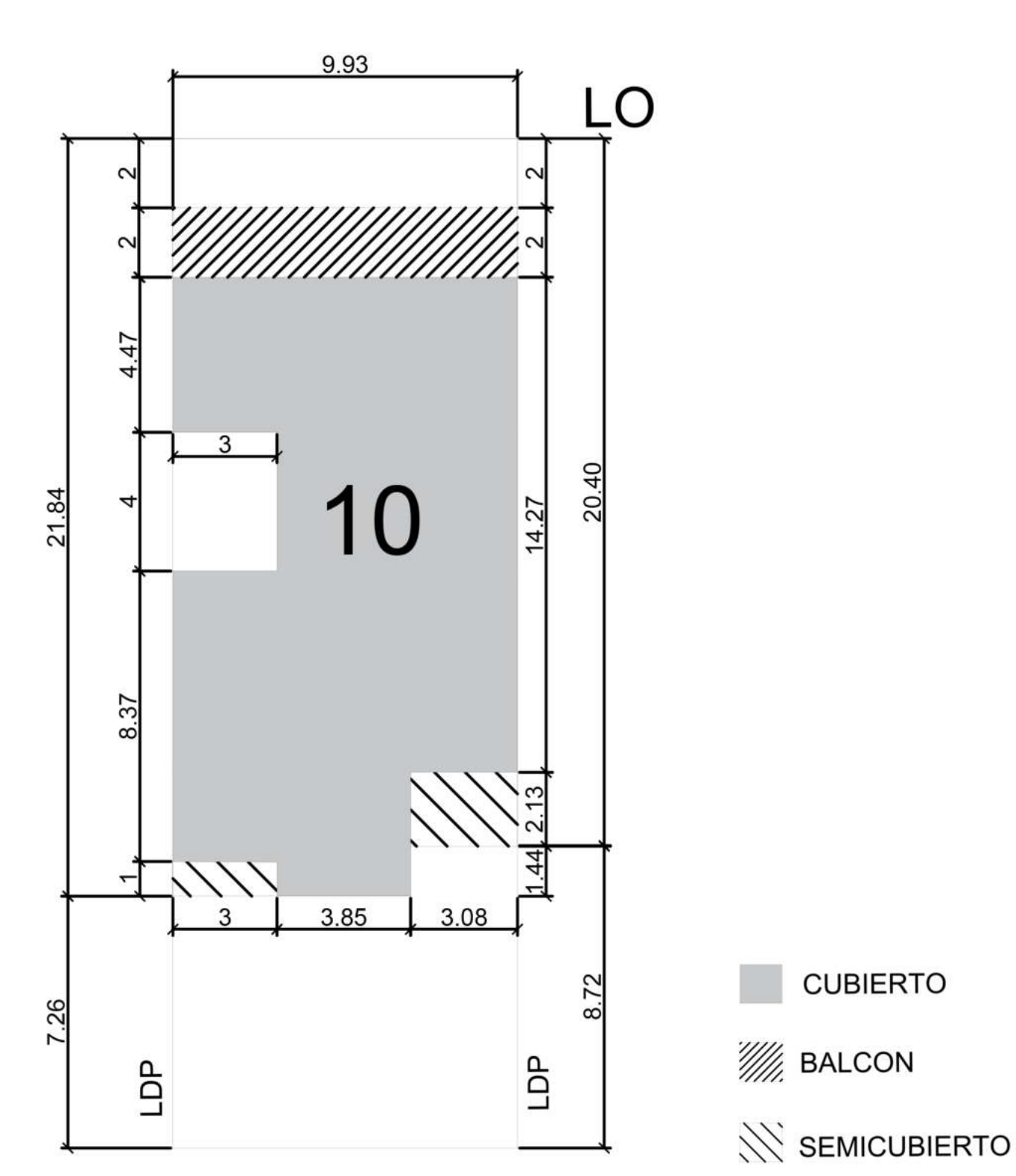
PLANTA TIPO 1.100
 OCUPACION TOTAL ACOTANDO TODAS SUS MEDIDAS Y
 SALIENTES. DIFERENCIAR CUBIERTO DE SEMICUBIERTO Y
 BALCONES



PLANTA PRIMER RETIRO 1.100
 OCUPACION TOTAL ACOTANDO TODAS SUS MEDIDAS Y
 RETIRO CORRESPONDIENTE. DIFERENCIAR CUBIERTO DE
 SEMICUBIERTO



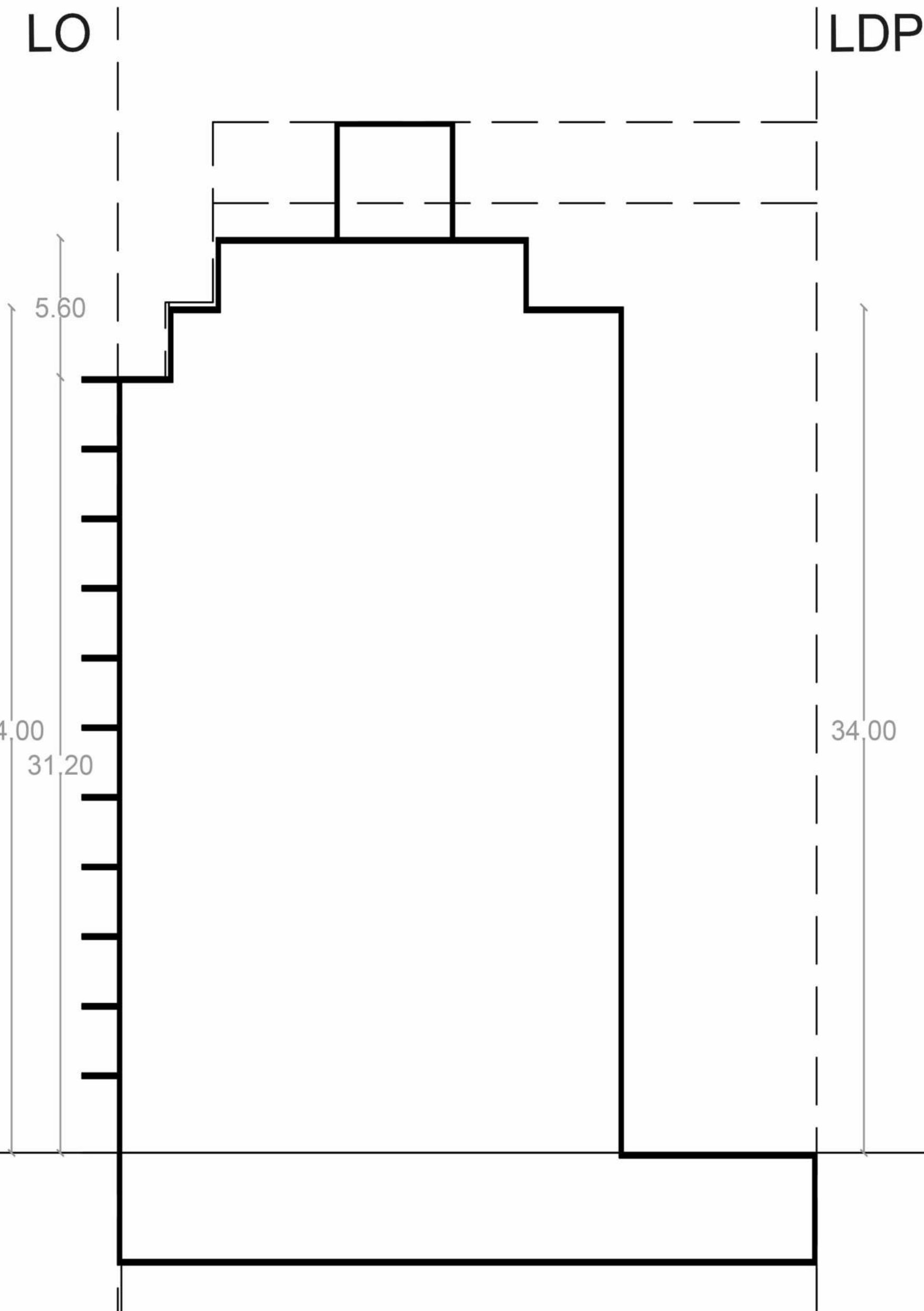
PLANTA SEGUNDO RETIRO 1.100
 OCUPACION TOTAL ACOTANDO TODAS SUS MEDIDAS Y
 RETIRO CORRESPONDIENTE. DIFERENCIAR CUBIERTO DE
 SEMICUBIERTO



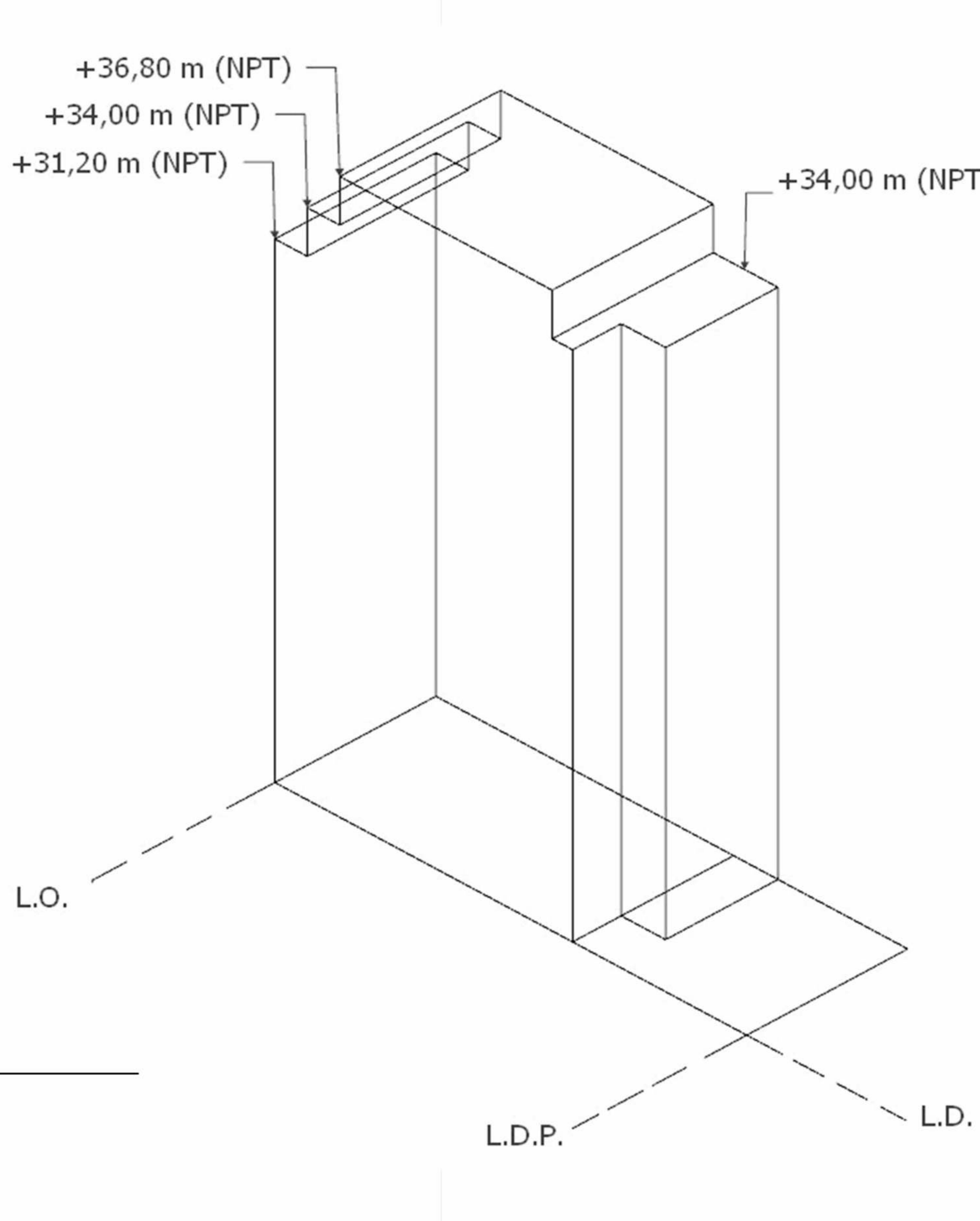
VERIFICACION FOT
 (solo para los casos que sea aplicable el factor de ocupacion total)

	CAPACIDAD CONSTRUCTIVA	SUP. A DESCONTAR	SUP. PARA F.O.T.
SBS	455,44m ²	-	455,44m ²
PB	205,20m ²	-	154,12m ²
1º	166,71m ²	-	148,87m ²
2º	169,47m ²	-	153,77m ²
3º	22,92m ²	-	13,50

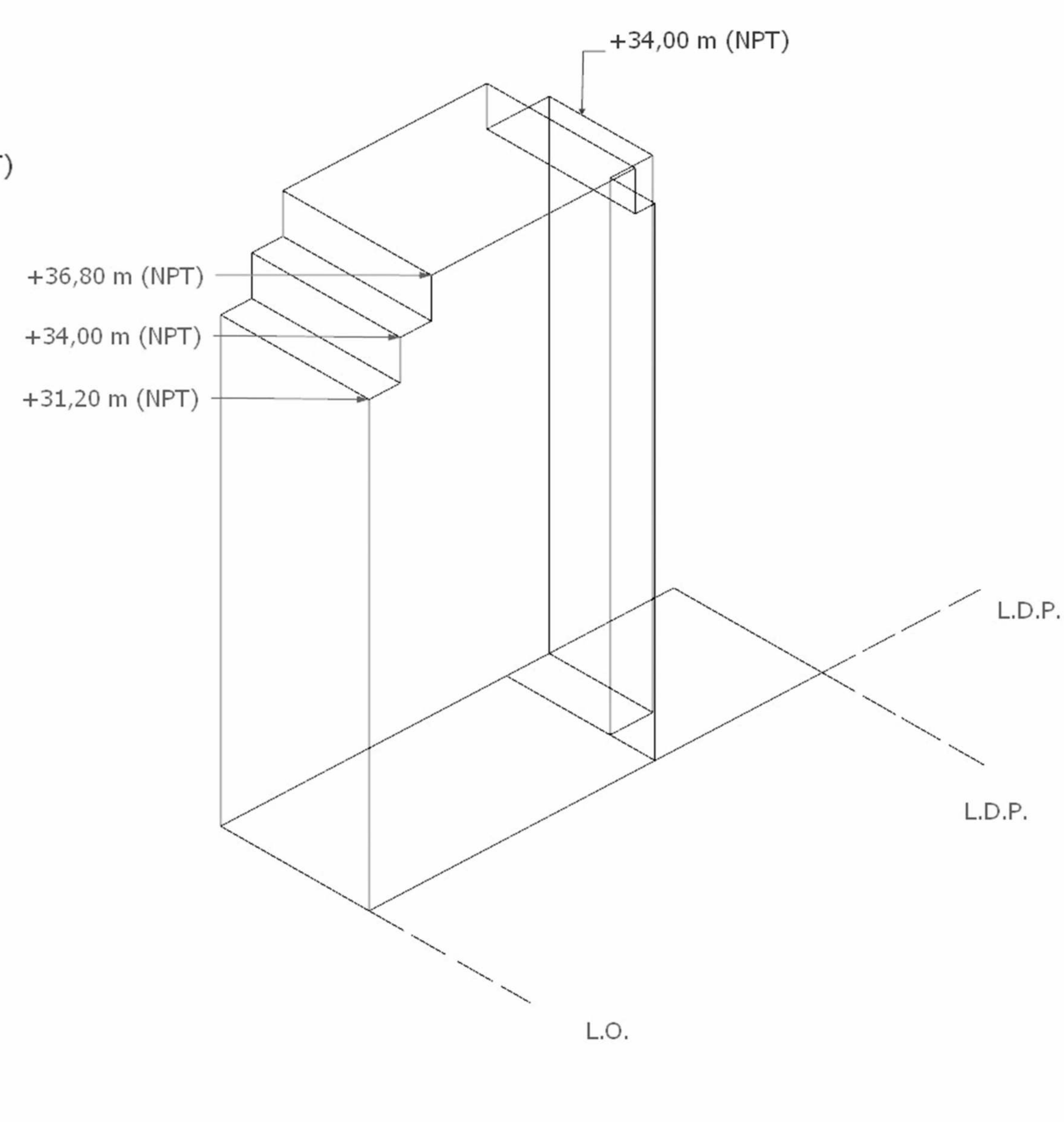
CALCULO DE F.O.T.		
USO	OSIFICIENET	F.O.T. 1,00
SUP. DEL TERRENO		470,28
F.O.T. MAXIMO		470,28
F.O.T. PROYECTADO	470,28	< 470,28
V E R I F I C A		
Superficie edificable en la capacidad constructiva: 470,28 m ²		
Superficie edificable en la capacidad constructiva: 470,28 m ²		
20% DE R		
FR	51,68 m ²	
FR	17,84 m ²	
FR	15,72 m ²	
FR	8,42 m ²	
TOTAL	94,04 m ²	
	94,04 m ²	< 94,06 m ²



CORTE 1.100
 PERFIL EDIFICABLE ACOTADO
 FRENTE, CONTRAFRENTE, CONSTRUCCIONES SOBRE
 PLANO LIMITE, SALIENTES Y RETIROS



AXO. CONTRAFRENTE
 ISOMETRICA ACOTANDO ALTURA MÁXIMA SOBRE LINEA OFICIAL
 Y NIVELES DE PERFIL EDIFICABLE A NIVEL DE PISO TERMINADO.
 DEBERAN VISUALIZARSE TODAS LAS AREAS DESCUBIERTAS



AXO. FRENTE
 ISOMETRICA ACOTANDO ALTURA MÁXIMA SOBRE LINEA OFICIAL
 Y NIVELES DE PERFIL EDIFICABLE A NIVEL DE PISO TERMINADO.
 DEBERAN VISUALIZARSE TODAS LAS AREAS DESCUBIERTAS

INSTALACIONES	SUP. AFECTADA A LA PRESENTACION	XXXX m ²	PROYECTISTA DE OBRA	XXXX
	PROTECCION ACTIVA	XXXX	C.U.T.	XXXX/XXXX/XX
	POTENCIA A INSTALAR	XXXX Kw	PROYECTISTA ESTRUCTURAL	MATROQUA XXXXX CPNU
PROYECTADO	CANT. TOTAL DE MEDIOS DE ELEVACION	XX	C.U.T.	XXXX/XXXX/XX
	TPOLOGIA EDUCIA	XXXX m ²	PROYECTISTA N. INCENDIO	XXXX
	PROF. DE SUBSUELOS	XXXX m	C.U.T.	XXXX/XXXX/XX
	PLANO LIMITE PROY.	XXXX m	PROYECTISTA N. ELECTRICAS	XXXX
	NIVELES DE SUBSUELO	XXXX	C.U.T.	XXXX/XXXX/XX
	NIVELES S. FRENTE	XXXX	PROYECTISTA N. SANITARIAS	XXXX
SUPERFICIES	PARCELA	XXXX m ²	PROYECTARIOS	XXXX
	LIBRE	XXXX m ²	ADEMOLIR	XXXX m ²
	EXISTENTE	XXXX m ²	A CONSTRUIR	XXXX m ²
TRAMITE	PLANO	XXXX	A CONSTRUIR CON PERMISO PROYEC	XXXX m ²
	OBRA	XXXX	MODIFICAR	XXXX m ²
	TAREA	XXXX	TOTAL	XXXX m ²
	USOS	XX		
DAILY INFO			CRC:	XX
			SEC:	XXXX
NOTAS			MANZ:	XX
			FRAC:	XXXX
			UF:	XX
			XXXXXXX XXXX	
			Después de todos los datos comprobados con el sistema, verifique y controle con los requisitos establecidos para el COGEP en el artículo 10º del Reglamento de Edificación y del Código Tributario de la Ley N° 6858 y sus modificatorias y del D.S. N° 001082-05-2005-ED, para el caso de los departamentos y provincias y el Código Tributario de la Ley N° 6858 y sus modificatorias, y del D.S. N° 001082-05-2005-ED, para el caso de los departamentos y provincias y el Código Tributario de la Ley N° 6858 y sus modificatorias, y del D.S. N° 001082-05-2005-ED, para el caso de los departamentos y provincias y el Código Tributario de la Ley N° 6858 y sus modificatorias.	
			N° EXPEDIENTE: EX/XXXX-XXXXXX/XXXX-XXXX-XXXX	
			HOJAS: XXXX	
			(ESPACIO PARA IMPRESION AUTOMÁTICA DE GED)	