

**GOBIERNO DE LA CIUDAD DE BUENOS AIRES**  
**SECRETARIA DE AMBIENTE**  
**AGENCIA DE PROTECCIÓN AMBIENTAL**  
**DIRECCIÓN GENERAL DE CONTROL AMBIENTAL**  
Gerencia Operativa de Determinaciones Ambientales y Laboratorio  
Subgerencia Operativa Monitoreo Atmosférico

**Monitoreo Atmosférico Automático- Red de Estaciones EPA (\*)**  
**MATERIAL PARTICULADO MENOR A 10 MICRONES ( PM10) -µg/m3**  
**ESTACIÓN PARQUE CENTENARIO**  
**MAYO 2023**

MAYO 2023	Promedio 24 Hs	PROMEDIO 8 HS			Promedio 1 Hora	
		0 a 8	8 a 16	16 a 24	Max	Min
1	24	10	19	43	71	8
2	43	35	61	37	77	18
3	43	37	58	36	164	19
4	37	41	50	19	103	11
5	19	13	25	19	35	9
6	7	4	8	8	13	<4
7	21	9	18	36	48	4
8	28	25	28	32	49	11
9	35	17	41	48	62	12
10	38	48	39	28	80	22
11	28	22	36	26	50	11
12	32	33	33	28	106	14
13	49	29	46	74	118	24
14	47	35	45	61	73	30
15	51	47	67	39	93	27
16	28	21	29	32	47	10
17	27	15	31	33	52	10
18	43	33	34	61	78	22
19	24	30	27	16	76	5
20	19	13	24	19	34	0
21	13	13	11	13	20	4
22	26	21	30	26	37	15
23	20	17	21	23	30	12
24	15	16	17	13	32	5
25	13	10	14	15	29	5
26	16	20	8	20	29	5
27	16	12	15	21	33	4
28	26	27	24	29	48	18
29	23	25	28	14	49	12
30	17	12	21	20	29	7
31	20	10	26	24	39	7

**PARÁMETROS ESTADÍSTICOS**

MAYO 2023	Promedio 24 Hs	PROMEDIO 8 HS			Promedios 1 Hora
		0 a 8	8 a 16	16 a 24	
Cantidad de Datos	31	31	31	31	743
Mínimo	7	4	8	8	1
Percentiles	95	48	44	59	62
	98	50	47	63	77
Máximo	51	48	67	74	164
Media Aritmética	27	22	30	29	27
Desvío Estándar	12	12	15	15	18
Mediana	26	21	28	26	24

DND: Dato no disponible

SD: Sin Dato

\* Datos recabados con Monitores automáticos en cumplimiento de Normas de la Environmental Protection Agency( EPA-EU)

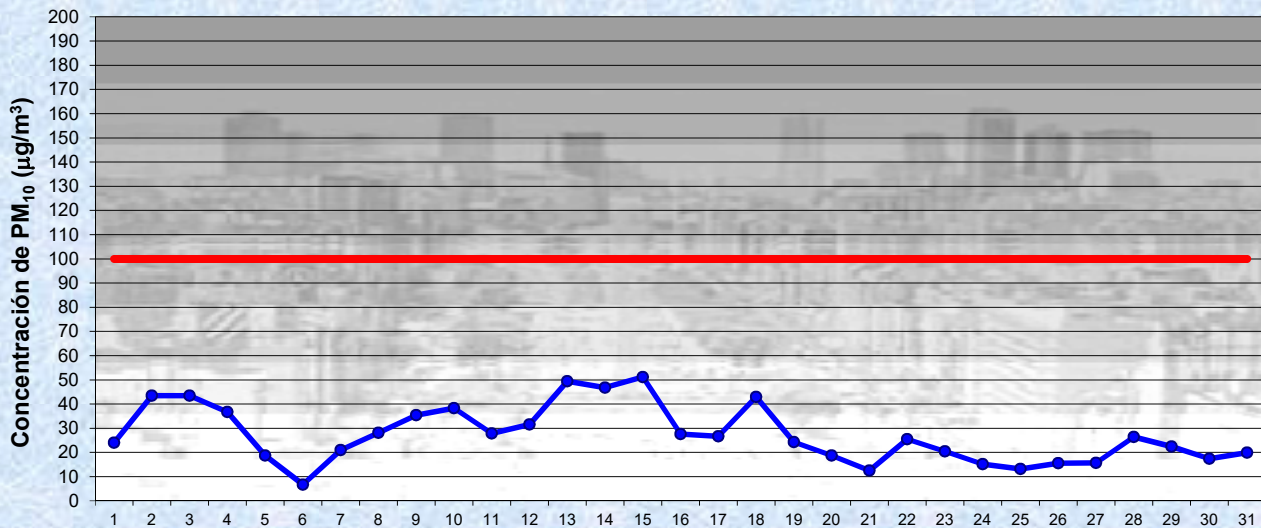
**Cantidad de periodos móviles de 24 hs que excedieron la norma de Calidad de Aire (\*1)**

Promedio 24 Horas
0

(\*1) Las excedencias se evalúan de acuerdo a los siguientes Límites Admisibles:

Promedios 24 hs: 100 µg/m3 ( RES 68-APRA-21- 3ra etapa)

Gobierno de la Ciudad de Buenos Aires  
 Agencia de Protección Ambiental  
 Dirección General de Control Ambiental  
 Gerencia Operativa Determinaciones Ambientales y Laboratorio  
Monitoreo Atmosférico - Material Particulado (PM<sub>10</sub>)

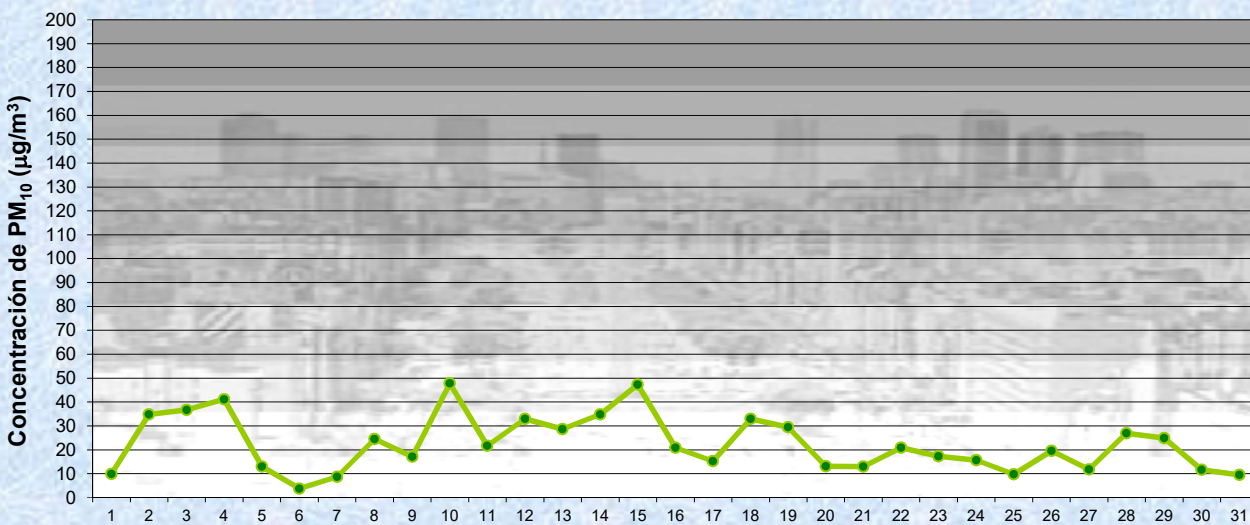


Estación Pque. Centenario

MAYO 2023  
 Concentración diaria de PM<sub>10</sub>

—●— Promedio 24 Hs  
 — Valor límite admisible: 100 ug/m3 en 24 Hs (Res 68-APRA-2021 3ra etapa)

Gobierno de la Ciudad de Buenos Aires  
 Agencia de Protección Ambiental  
 Dirección General de Control Ambiental  
 Gerencia Operativa Determinaciones Ambientales y Laboratorio  
Monitoreo Atmosférico - Material Particulado (PM<sub>10</sub>)

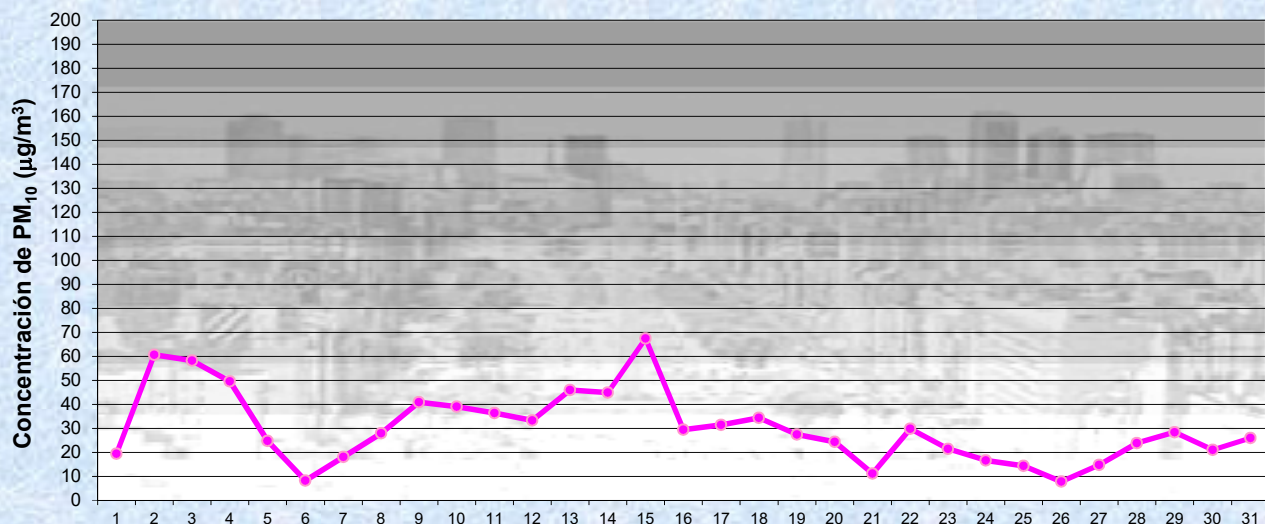


Estación Pque. Centenario

MAYO 2023  
 Concentración de PM<sub>10</sub> -Promedio de 8 Hs

—●— PM10 de 0 a 8 hs

Gobierno de la Ciudad de Buenos Aires  
Agencia de Protección Ambiental  
Dirección General de Control Ambiental  
Gerencia Operativa Determinaciones Ambientales y Laboratorio  
Monitoreo Atmosférico - Material Particulado (PM<sub>10</sub>)



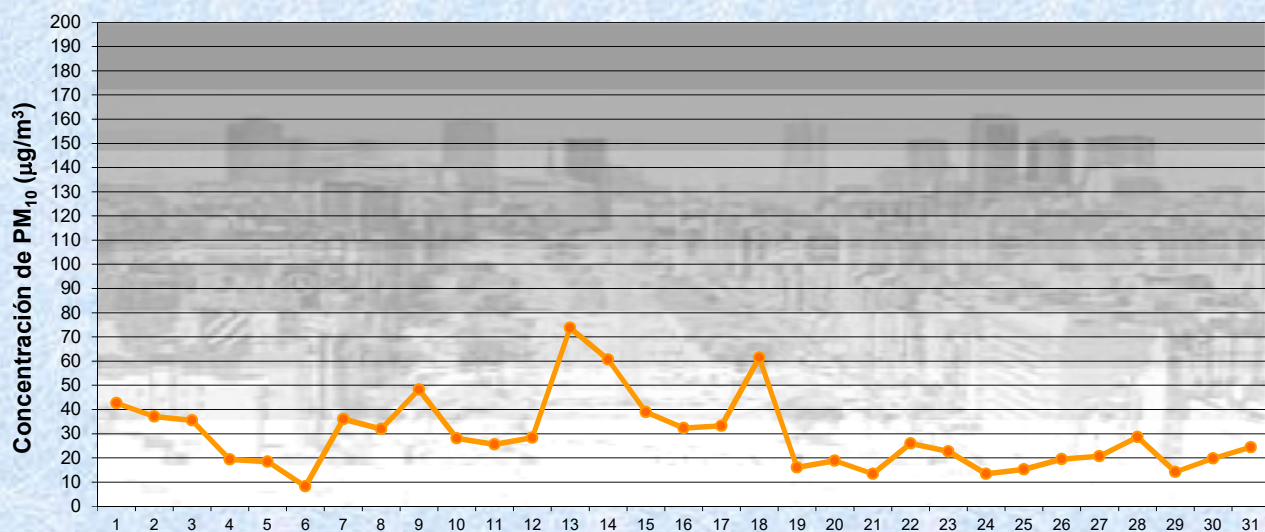
MAYO 2023

Estación Pque. Centenario

Concentración de PM<sub>10</sub> -Promedio de 8 Hs

PM10 de 8 a 16 hs

Gobierno de la Ciudad de Buenos Aires  
Agencia de Protección Ambiental  
Dirección General de Control Ambiental  
Gerencia Operativa Determinaciones Ambientales y Laboratorio  
Monitoreo Atmosférico - Material Particulado (PM<sub>10</sub>)



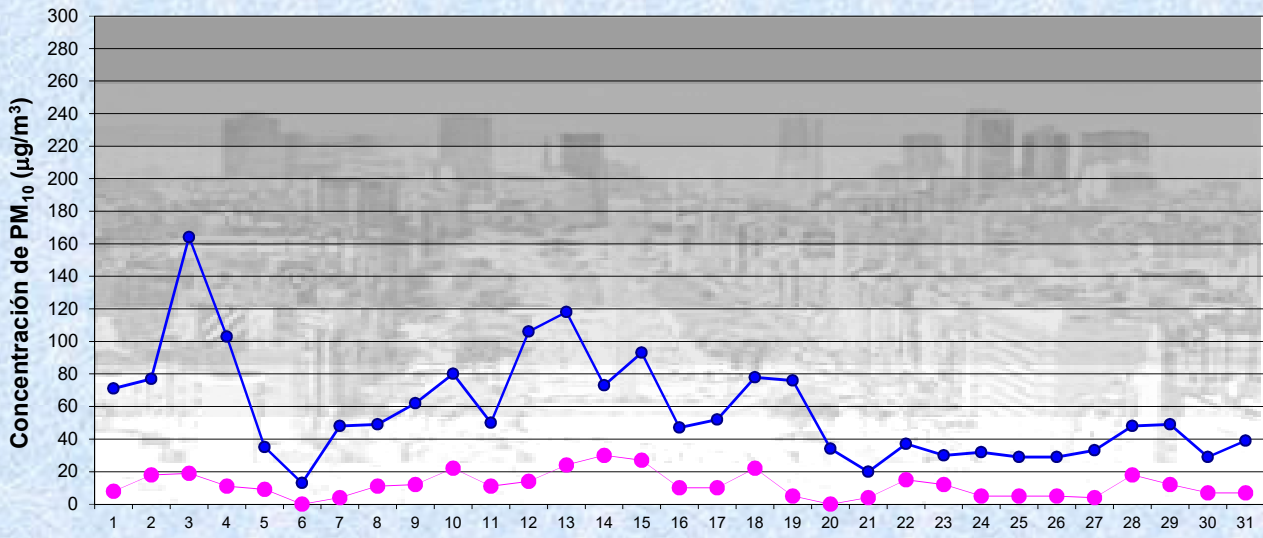
MAYO 2023

Estación Pque. Centenario

Concentración de PM<sub>10</sub> -Promedio de 8 Hs

PM10 de 16 a 24 hs

Gobierno de la Ciudad de Buenos Aires  
Agencia de Protección Ambiental  
Dirección General de Control Ambiental  
Gerencia Operativa Determinaciones Ambientales y Laboratorio  
Monitoreo Atmosférico - Material Particulado (PM<sub>10</sub>)

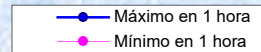


MAYO 2023

Concentración de PM<sub>10</sub>

Estación Pque. Centenario

Máximos y mínimos en intervalos de 1 hora

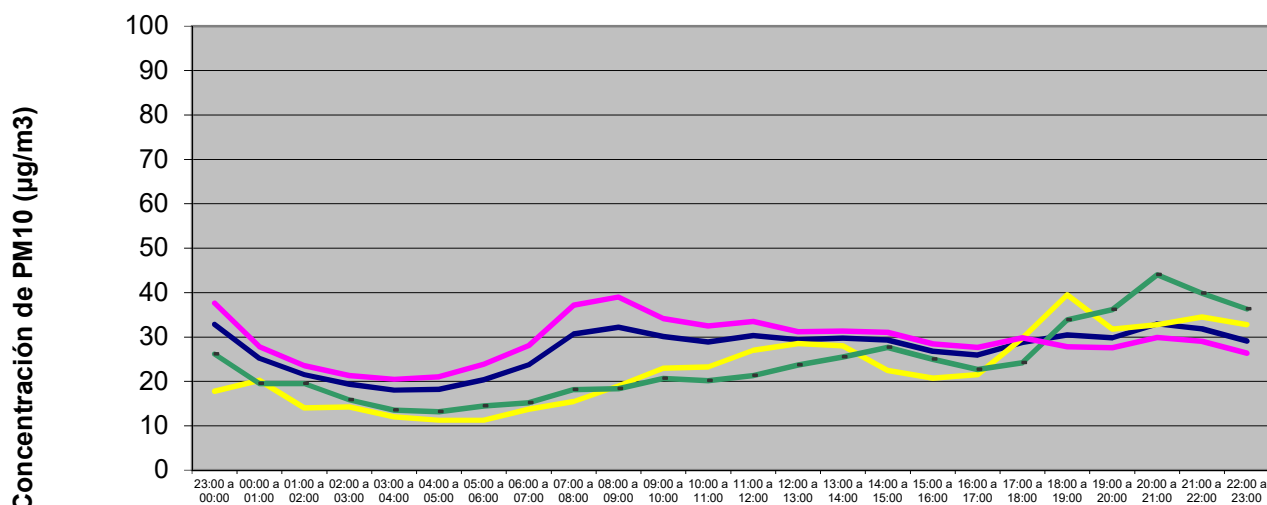


**GOBIERNO DE LA CIUDAD DE BUENOS AIRES**  
**SECRETARIA DE AMBIENTE**  
**AGENCIA DE PROTECCIÓN AMBIENTAL**  
**DIRECCIÓN GENERAL DE CONTROL AMBIENTAL**  
 Gerencia Operativa de Determinaciones Ambientales y Laboratorio  
 Subgerencia Operativa Monitoreo Atmosférico

**Monitoreo Atmosférico Automático- Red de Estaciones EPA (\*)**  
**MATERIAL PARTICULADO MENOR A 10 MICRONES ( PM10) -µg/m3**  
**ESTACIÓN PARQUE CENTENARIO**  
**MAYO 2023**

PROMEDIOS HORARIOS									
HORARIO	Mensual	Lunes	Martes	Miércoles	Jueves	Viernes	Sábado	Dom y Feri	Lun a Vier
23:00 a 00:00	33	40	32	37	19	57	18	26	38
00:00 a 01:00	25	39	23	28	22	27	20	20	28
01:00 a 02:00	22	31	21	25	19	21	14	20	24
02:00 a 03:00	19	25	19	24	21	19	14	16	21
03:00 a 04:00	18	22	16	22	27	18	12	14	20
04:00 a 05:00	18	22	15	18	40	18	11	13	21
05:00 a 06:00	20	26	19	20	49	14	11	15	24
06:00 a 07:00	24	31	19	25	59	18	14	15	28
07:00 a 08:00	31	34	31	51	55	18	16	18	37
08:00 a 09:00	32	49	30	40	58	23	19	18	39
09:00 a 10:00	30	36	34	36	47	22	23	21	34
10:00 a 11:00	29	35	34	37	33	22	23	20	32
11:00 a 12:00	30	44	29	35	37	25	27	21	34
12:00 a 13:00	29	34	42	24	28	27	29	24	31
13:00 a 14:00	30	41	35	26	30	25	28	26	31
14:00 a 15:00	29	35	36	25	34	26	23	28	31
15:00 a 16:00	27	31	33	26	27	25	21	25	28
16:00 a 17:00	26	27	38	25	25	19	22	23	28
17:00 a 18:00	29	29	39	27	36	18	30	24	30
18:00 a 19:00	30	29	32	24	38	18	40	34	28
19:00 a 20:00	30	26	32	24	38	21	32	36	28
20:00 a 21:00	33	29	31	27	41	25	33	44	30
21:00 a 22:00	32	25	25	38	39	20	35	40	29
22:00 a 23:00	29	27	26	24	39	20	33	36	26

**Gobierno de la Ciudad de Buenos Aires**  
**Agencia de Protección Ambiental**  
**Dirección General de Control Ambiental**  
 Gerencia Operativa Determinaciones Ambientales y Laboratorio  
Monitoreo Atmosférico - Material Particulado (PM<sub>10</sub>)  
 Perfil Horario de Contaminación



**MAYO 2023**  
**Estación Pque. Centenario**

