

GOBIERNO DE LA CIUDAD DE BUENOS AIRES
SECRETARIA DE AMBIENTE
AGENCIA DE PROTECCIÓN AMBIENTAL
DIRECCIÓN GENERAL DE CONTROL AMBIENTAL
Gerencia Operativa de Determinaciones Ambientales y Laboratorio
Subgerencia Operativa Monitoreo Atmosférico

Monitoreo Atmosférico Automático- Red de Estaciones EPA (*)
MATERIAL PARTICULADO MENOR A 10 MICRONES (PM10) -µg/m3
ESTACIÓN LA BOCA
MAYO 2023

MAYO 2023	Promedio 24 Hs	PROMEDIO 8 HS			Promedio 1 Hora	
		0 a 8	8 a 16	16 a 24	Max	Min
1	20	7	18	35	74	<4
2	28	39	26	20	94	9
3	30	30	35	26	97	11
4	32	39	41	17	72	6
5	19	16	26	14	36	9
6	10	8	14	10	24	<4
7	17	7	17	25	38	<4
8	23	19	23	26	41	8
9	35	16	53	36	108	7
10	27	32	27	22	48	17
11	25	16	31	27	46	12
12	27	21	35	26	44	15
13	38	26	42	46	58	18
14	38	31	36	46	54	23
15	45	36	54	46	70	29
16	29	29	28	29	55	16
17	24	16	29	27	42	7
18	41	31	34	57	98	15
19	22	23	29	13	42	6
20	18	13	22	19	33	0
21	17	15	14	22	32	7
22	33	25	34	40	54	18
23	26	23	27	27	36	12
24	23	22	25	23	32	7
25	19	12	23	22	36	6
26	15	26	6	14	33	<4
27	14	7	10	26	81	<4
28	27	28	21	32	52	14
29	23	28	21	21	71	<4
30	21	14	29	19	34	10
31	24	14	31	26	41	9

PARAMETROS ESTADISTICOS

MAYO 2023	Promedio 24 Hs	PROMEDIO 8 HS			Promedios 1 Hora
		0 a 8	8 a 16	16 a 24	
Cantidad de Datos	31	31	31	31	744
Mínimo	10	7	6	10	2
Percentiles	95	39	37	48	51
	98	43	39	53	66
Máximo	45	39	54	57	108
Media Aritmética	25	22	28	27	25
Desvío Estándar	8	9	11	11	15
Mediana	24	22	27	26	23

DND: Dato no disponible

SD: Sin Dato

* Datos recabados con Monitores automáticos en cumplimiento de Normas de la Environmental Protection Agency(EPA-EU)

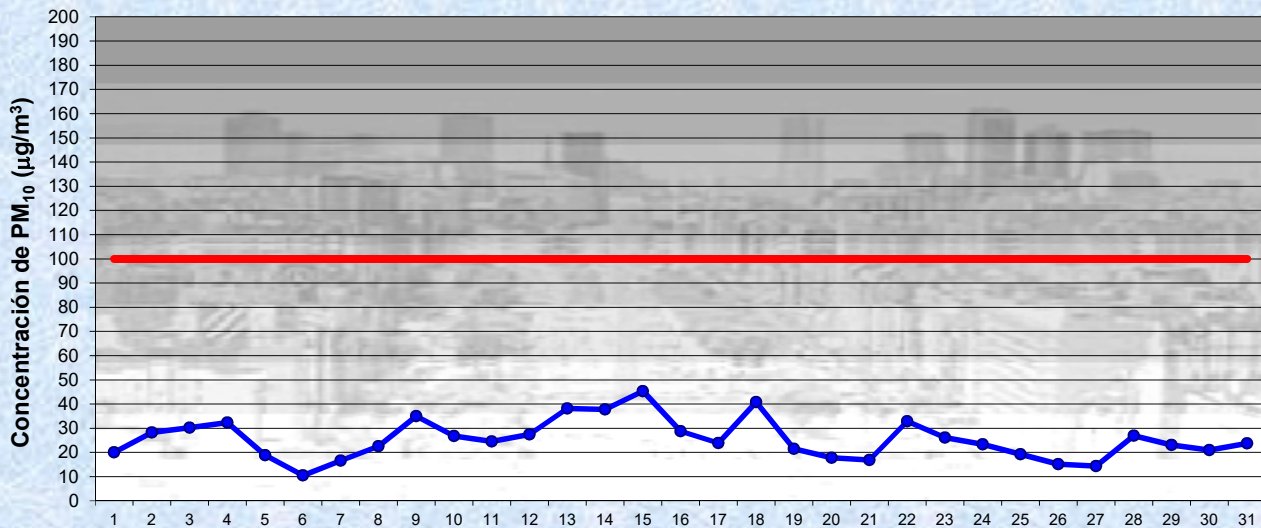
Cantidad de periodos móviles de 24 hs que excedieron la norma de Calidad de Aire (*1)

Promedio 24 Horas
0

(*1) Las excedencias se evalúan de acuerdo a los siguientes Límites Admisibles:

Promedios 24 hs: 100 µg/m³ (RES 68-APRA-21- 3ra etapa)

Gobierno de la Ciudad de Buenos Aires
 Agencia de Protección Ambiental
 Dirección General de Control Ambiental
 Gerencia Operativa Determinaciones Ambientales y Laboratorio
Monitoreo Atmosférico - Material Particulado (PM₁₀)

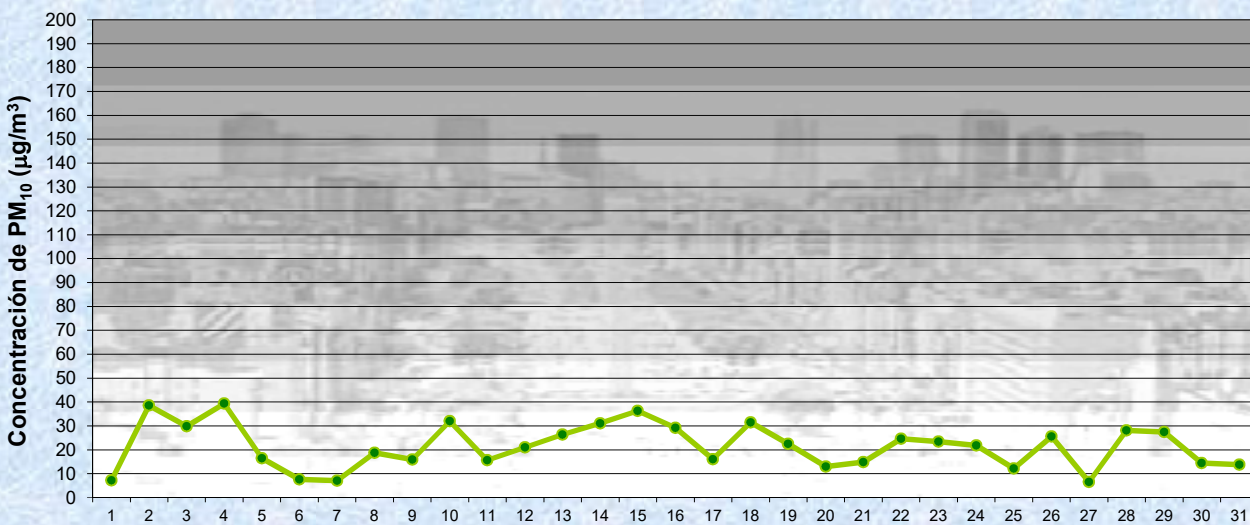


Estación La Boca

MAYO 2023
 Concentración diaria de PM₁₀

—●— Promedio 24 Hs
 — Valor límite admisible: 100 ug/m3 en 24 Hs (Res 68-APRA-2021 3ra etapa)

Gobierno de la Ciudad de Buenos Aires
 Agencia de Protección Ambiental
 Dirección General de Control Ambiental
 Gerencia Operativa Determinaciones Ambientales y Laboratorio
Monitoreo Atmosférico - Material Particulado (PM₁₀)

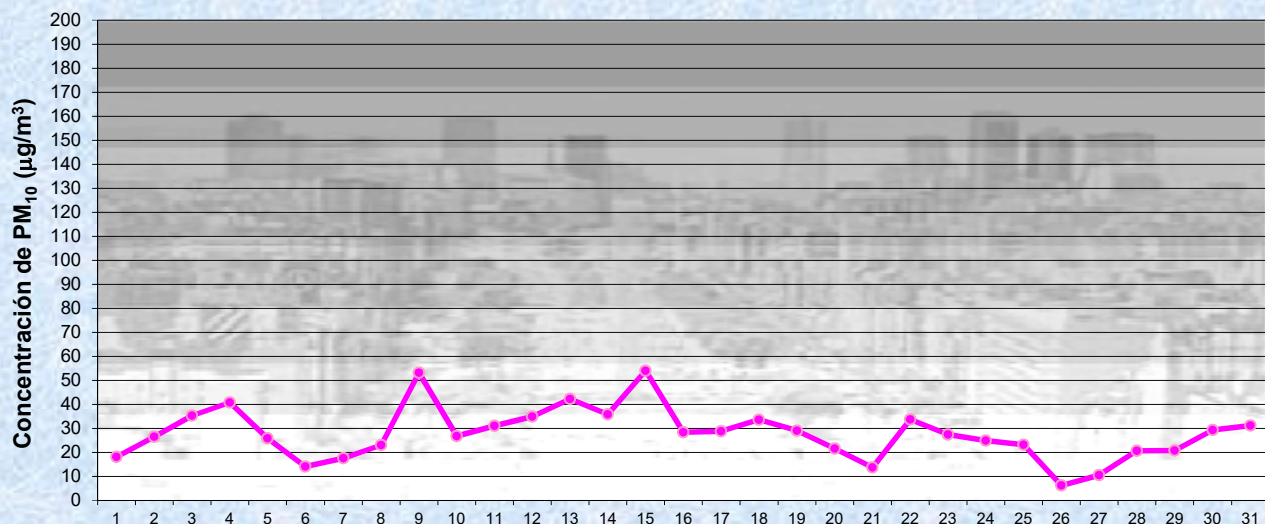


Estación La Boca

MAYO 2023
 Concentración de PM₁₀ -Promedio de 8 Hs

—●— PM10 de 0 a 8 hs

Gobierno de la Ciudad de Buenos Aires
Agencia de Protección Ambiental
Dirección General de Control Ambiental
Gerencia Operativa Determinaciones Ambientales y Laboratorio
Monitoreo Atmosférico - Material Particulado (PM₁₀)

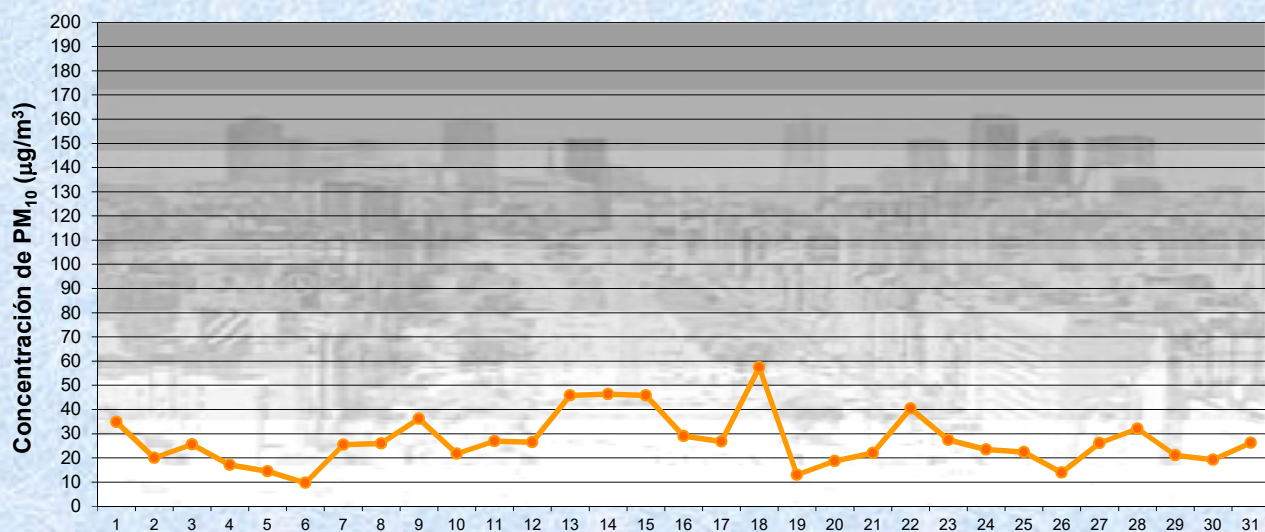


Estación La Boca

MAYO 2023
Concentración de PM₁₀ -Promedio de 8 Hs

PM10 de 8 a 16 hs

Gobierno de la Ciudad de Buenos Aires
Agencia de Protección Ambiental
Dirección General de Control Ambiental
Gerencia Operativa Determinaciones Ambientales y Laboratorio
Monitoreo Atmosférico - Material Particulado (PM₁₀)

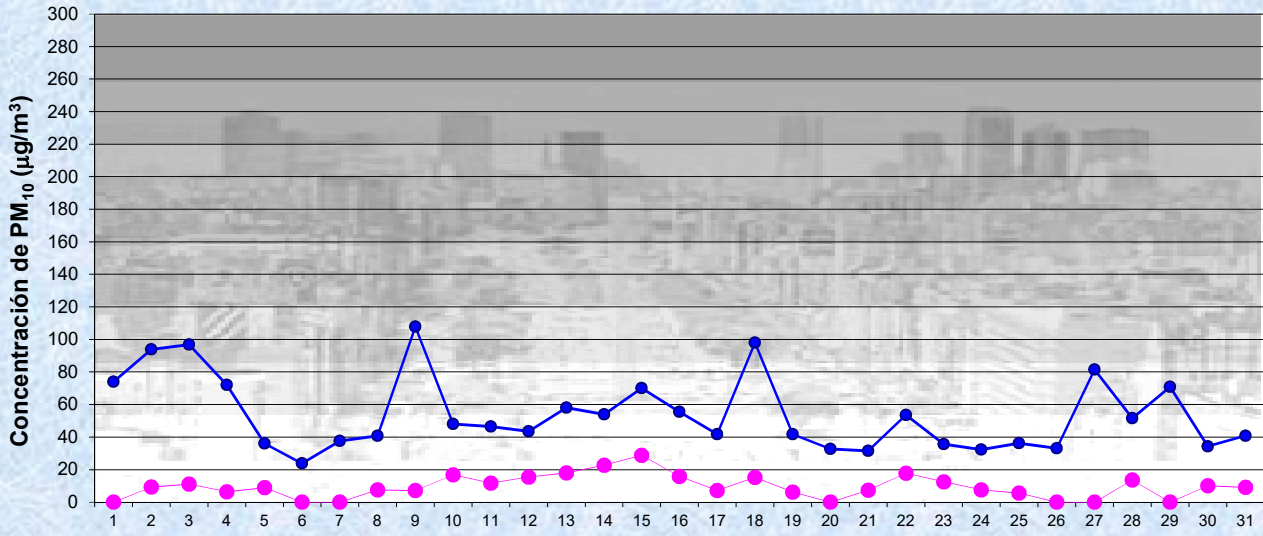


Estación La Boca

MAYO 2023
Concentración de PM₁₀ -Promedio de 8 Hs

PM10 de 16 a 24 hs

Gobierno de la Ciudad de Buenos Aires
Agencia de Protección Ambiental
Dirección General de Control Ambiental
Gerencia Operativa Determinaciones Ambientales y Laboratorio
Monitoreo Atmosférico - Material Particulado (PM₁₀)



Estación La Boca

MAYO 2023
Concentración de PM₁₀
Máximos y mínimos en intervalos de 1 hora

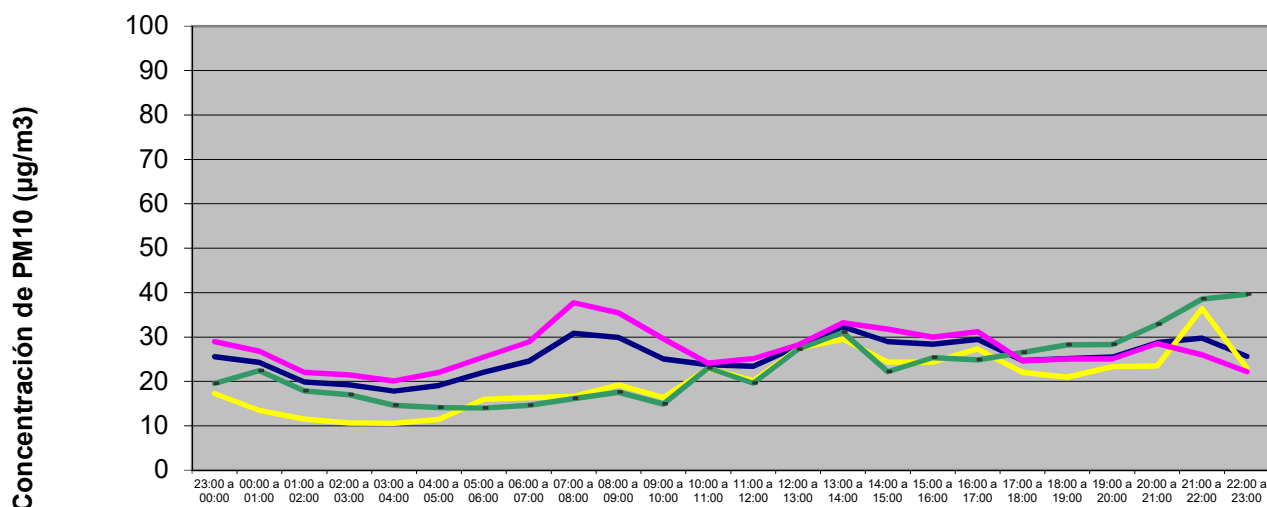
—●— Máximo en 1 hora
—●— Mínimo en 1 hora

GOBIERNO DE LA CIUDAD DE BUENOS AIRES
SECRETARIA DE AMBIENTE
AGENCIA DE PROTECCIÓN AMBIENTAL
DIRECCIÓN GENERAL DE CONTROL AMBIENTAL
 Gerencia Operativa de Determinaciones Ambientales y Laboratorio
 Subgerencia Operativa Monitoreo Atmosférico

Monitoreo Atmosférico Automático- Red de Estaciones EPA (*)
MATERIAL PARTICULADO MENOR A 10 MICRONES (PM10) -µg/m3
ESTACIÓN LA BOCA
MAYO 2023

PROMEDIOS HORARIOS									
HORARIO	Mensual	Lunes	Martes	Miércoles	Jueves	Viernes	Sábado	Dom y Feri	Lun a Vier
23:00 a 00:00	26	34	37	25	15	28	17	19	29
00:00 a 01:00	24	32	33	23	18	25	13	22	27
01:00 a 02:00	20	32	21	21	17	19	11	18	22
02:00 a 03:00	19	26	18	20	23	22	11	17	21
03:00 a 04:00	18	17	18	16	34	20	11	15	20
04:00 a 05:00	19	20	20	20	36	18	11	14	22
05:00 a 06:00	22	25	22	25	42	18	16	14	26
06:00 a 07:00	25	28	25	30	46	21	16	15	29
07:00 a 08:00	31	32	48	40	42	24	17	16	38
08:00 a 09:00	30	38	42	34	41	22	19	18	35
09:00 a 10:00	25	36	29	28	36	21	16	15	30
10:00 a 11:00	24	25	25	24	24	22	23	23	24
11:00 a 12:00	23	28	27	24	26	21	20	20	25
12:00 a 13:00	28	31	29	24	32	27	27	27	28
13:00 a 14:00	32	37	32	33	39	27	30	31	33
14:00 a 15:00	29	36	30	28	42	28	24	22	32
15:00 a 16:00	28	33	34	28	30	24	24	25	30
16:00 a 17:00	29	38	38	27	34	18	27	25	31
17:00 a 18:00	25	33	27	25	23	14	22	26	25
18:00 a 19:00	25	30	26	24	27	18	21	28	25
19:00 a 20:00	25	35	22	21	35	17	23	28	25
20:00 a 21:00	29	49	22	25	35	16	23	33	29
21:00 a 22:00	30	28	19	29	44	16	36	39	26
22:00 a 23:00	26	20	23	18	42	13	23	40	22

Gobierno de la Ciudad de Buenos Aires
Agencia de Protección Ambiental
Dirección General de Control Ambiental
 Gerencia Operativa Determinaciones Ambientales y Laboratorio
Monitoreo Atmosférico - Material Particulado (PM₁₀)
 Perfil Horario de Contaminación



MAYO 2023
Estación La Boca

