

GOBIERNO DE LA CIUDAD DE BUENOS AIRES
SECRETARIA DE AMBIENTE
AGENCIA DE PROTECCIÓN AMBIENTAL
DIRECCIÓN GENERAL DE CONTROL AMBIENTAL
Gerencia Operativa de Determinaciones Ambientales y Laboratorio
Subgerencia Operativa Monitoreo Atmosférico

Monitoreo Atmosférico Automático- Red de Estaciones EPA (*)
MATERIAL PARTICULADO MENOR A 10 MICRONES (PM10) -µg/m3
ESTACIÓN PARQUE CENTENARIO
AGOSTO 2023

AGOSTO 2023	Promedio 24 Hs	PROMEDIO 8 HS			Promedio 1 Hora	
		0 a 8	8 a 16	16 a 24	Max	Min
1	26	10	29	39	48	6
2	39	27	51	41	82	18
3	25	18	33	25	38	11
4	44	22	56	54	74	15
5	27	36	22	22	45	13
6	33	18	32	48	55	12
7	29	21	38	30	52	16
8	28	26	33	26	39	16
9	22	16	25	26	37	9
10	16	13	16	19	24	9
11	44	18	41	74	96	10
12	42	63	34	30	85	19
13	39	64	26	26	82	18
14	47	20	51	69	89	15
15	32	25	31	39	49	19
16	38	19	53	42	89	13
17	10	15	10	6	25	<4
18	13	10	14	16	23	<4
19	19	19	22	16	26	12
20	13	11	11	19	26	0
21	19	23	11	23	37	7
22	18	14	15	26	48	6
23	24	17	26	30	39	9
24	28	15	30	39	66	10
25	34	39	32	32	68	16
26	23	24	26	21	35	9
27	15	20	14	10	28	7
28	15	13	17	14	21	9
29	15	9	19	18	25	6
30	31	13	20	59	116	10
31	44	39	54	39	66	28
PARÁMETROS ESTADÍSTICOS						
AGOSTO 2023	Promedio 24 Hs	PROMEDIO 8 HS			Promedios 1 Hora	
		0 a 8	8 a 16	16 a 24		
Cantidad de Datos	31	31	31	31	744	
Mínimo	10	9	10	6	1	
Percentiles	95	44	51	53	65	
	98	45	63	55	79	
Máximo	47	64	56	74	116	
Media Aritmética	28	22	29	31	28	
Desvío Estándar	11	13	13	16	17	
Mediana	27	19	26	26	23	

DND: Dato no disponible SD: Sin Dato

* Datos recabados con Monitores automáticos en cumplimiento de Normas de la Environmental Protection Agency(EPA-EU)

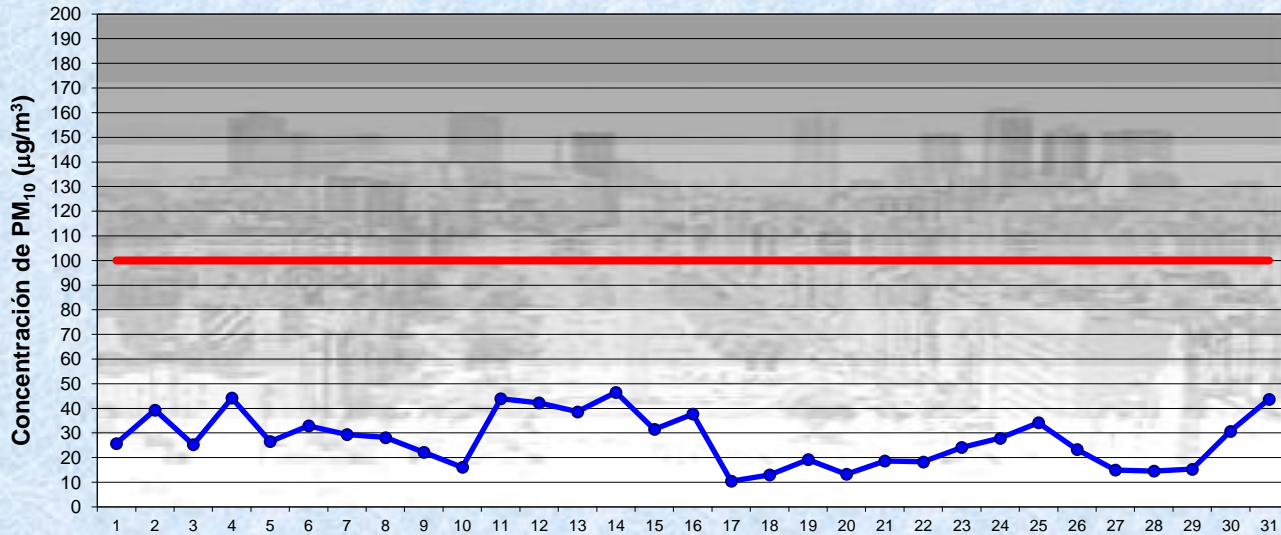
Cantidad de períodos móviles de 24 hs que excedieron la norma de Calidad de Aire (*1)

Promedio 24 Horas
0

(*1) Las excedencias se evalúan de acuerdo a los siguientes Límites Admisibles:

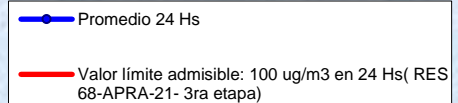
Promedios 24 hs: 100 mg/m3 (RES 68-APRA-21- 3ra etapa)

Gobierno de la Ciudad de Buenos Aires
 Agencia de Protección Ambiental
 Dirección General de Control Ambiental
 Gerencia Operativa Determinaciones Ambientales y Laboratorio
Monitoreo Atmosférico - Material Particulado (PM₁₀)

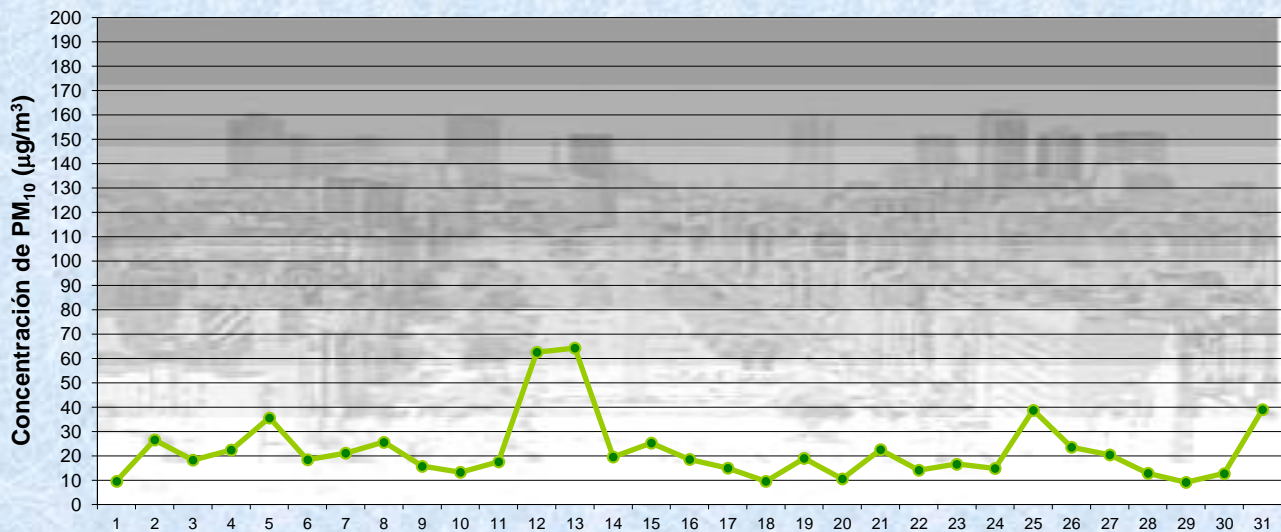


Estación Pque. Centenario

AGOSTO 2023
 Concentración diaria de PM₁₀

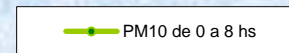


Gobierno de la Ciudad de Buenos Aires
 Agencia de Protección Ambiental
 Dirección General de Control Ambiental
 Gerencia Operativa Determinaciones Ambientales y Laboratorio
Monitoreo Atmosférico - Material Particulado (PM₁₀)

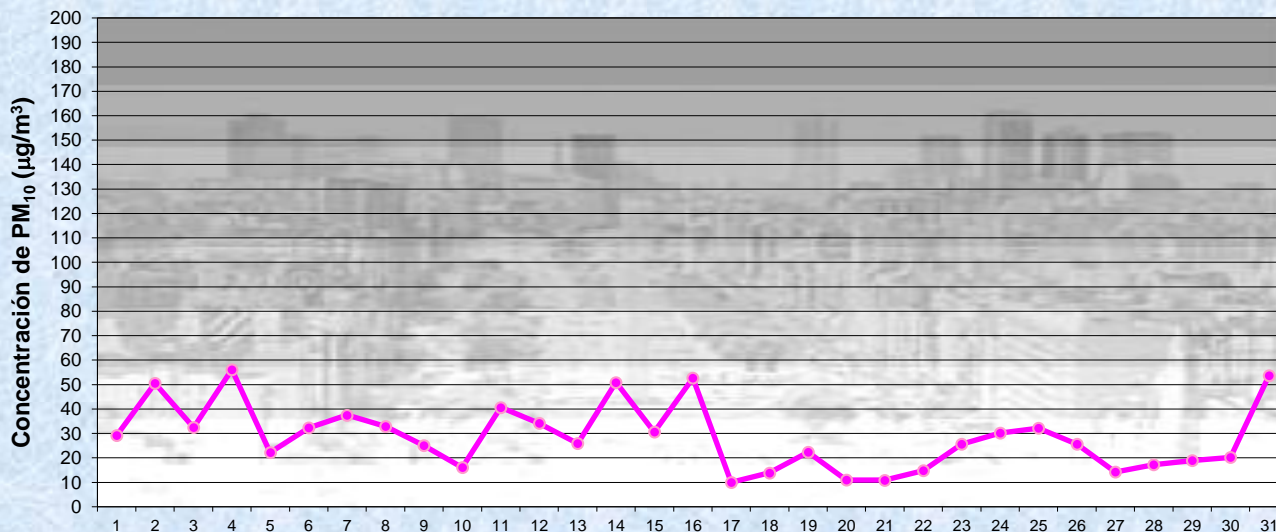


Estación Pque. Centenario

AGOSTO 2023
 Concentración de PM₁₀ -Promedio de 8 Hs



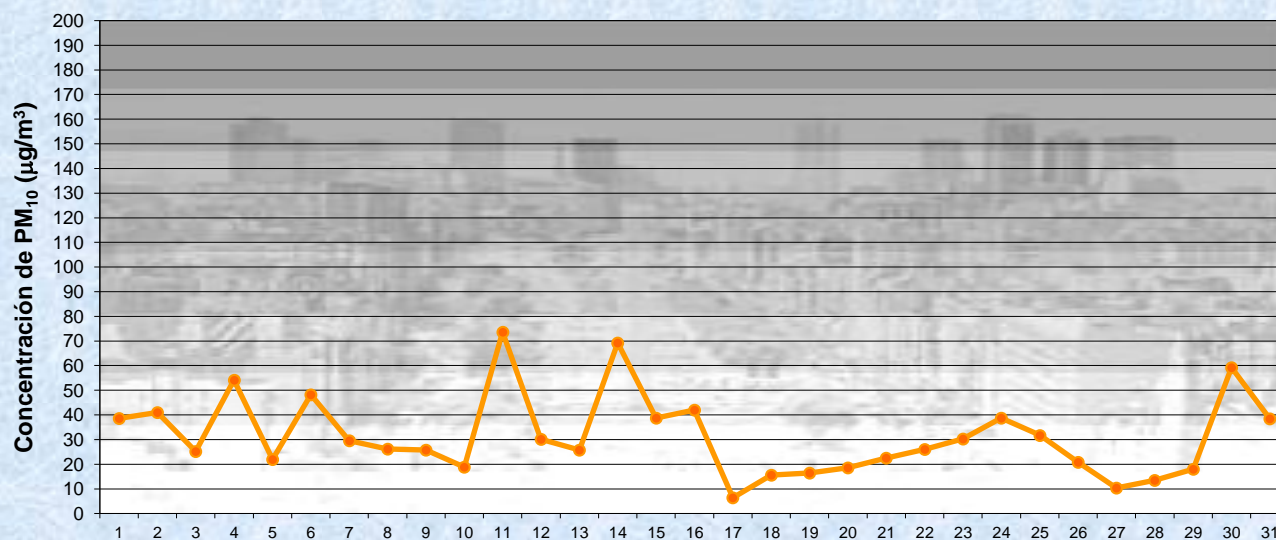
Gobierno de la Ciudad de Buenos Aires
 Agencia de Protección Ambiental
 Dirección General de Control Ambiental
 Gerencia Operativa Determinaciones Ambientales y Laboratorio
Monitoreo Atmosférico - Material Particulado (PM₁₀)



AGOSTO 2023
 Estación Pque. Centenario Concentración de PM₁₀ -Promedio de 8 Hs

PM10 de 8 a 16 hs

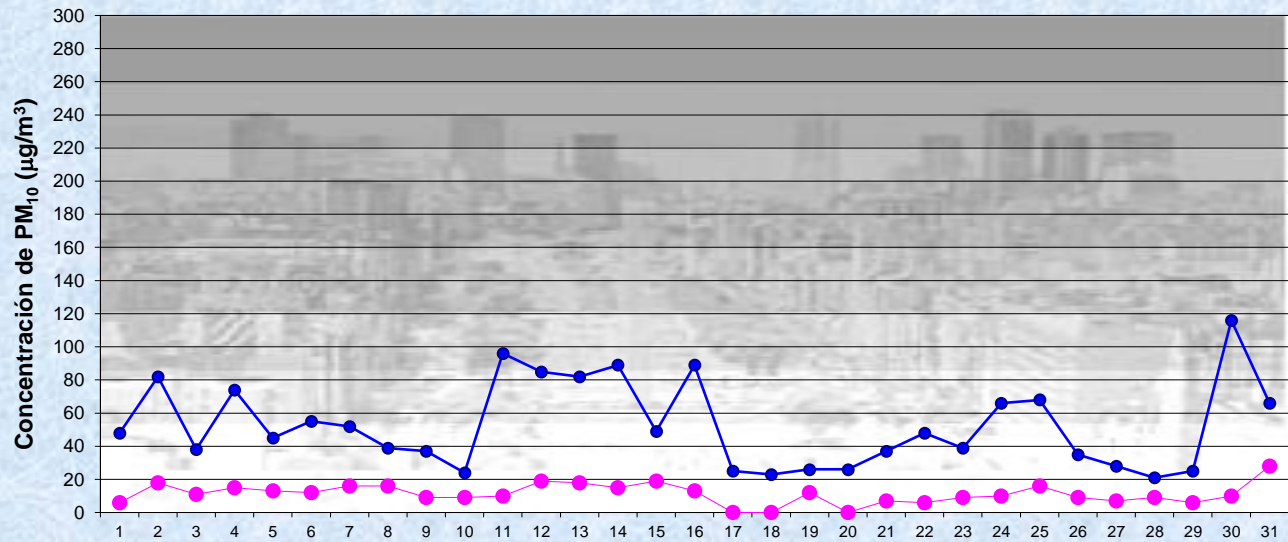
Gobierno de la Ciudad de Buenos Aires
 Agencia de Protección Ambiental
 Dirección General de Control Ambiental
 Gerencia Operativa Determinaciones Ambientales y Laboratorio
Monitoreo Atmosférico - Material Particulado (PM₁₀)



AGOSTO 2023
 Estación Pque. Centenario Concentración de PM₁₀ -Promedio de 8 Hs

PM10 de 16 a 24 hs

Gobierno de la Ciudad de Buenos Aires
Agencia de Protección Ambiental
Dirección General de Control Ambiental
Gerencia Operativa Determinaciones Ambientales y Laboratorio
Monitoreo Atmosférico - Material Particulado (PM₁₀)



AGOSTO 2023

Concentración de PM₁₀

Estación Pque. Centenario

Máximos y mínimos en intervalos de 1 hora

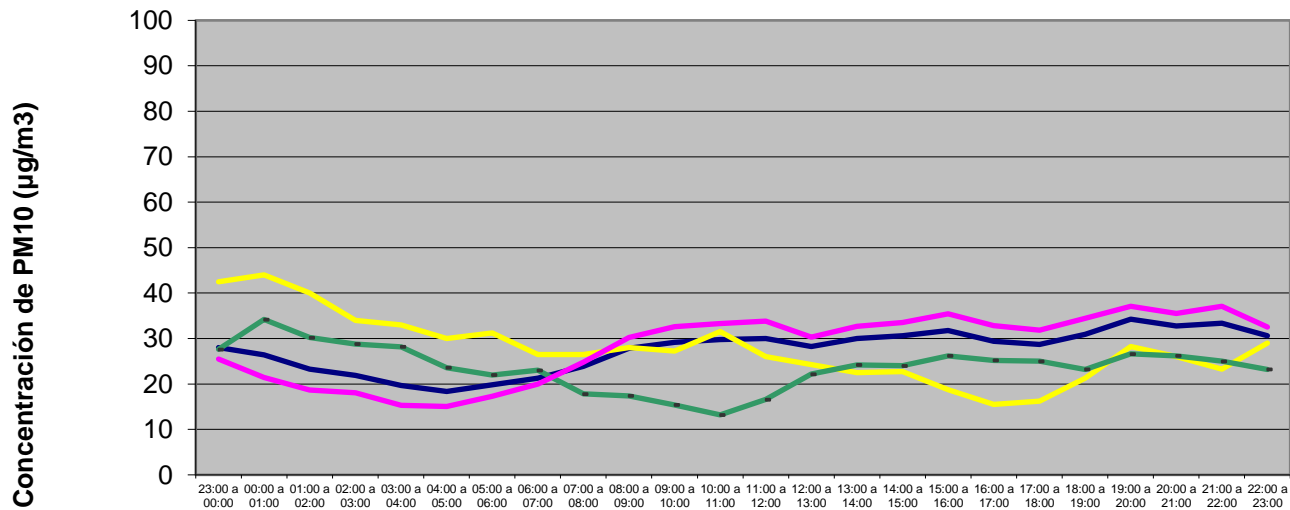
—●— Máximo en 1 hora
—●— Mínimo en 1 hora

GOBIERNO DE LA CIUDAD DE BUENOS AIRES
SECRETARIA DE AMBIENTE
AGENCIA DE PROTECCIÓN AMBIENTAL
DIRECCIÓN GENERAL DE CONTROL AMBIENTAL
 Gerencia Operativa de Determinaciones Ambientales y Laboratorio
 Subgerencia Operativa Monitoreo Atmosférico

Monitoreo Atmosférico Automático- Red de Estaciones EPA (*)
MATERIAL PARTICULADO MENOR A 10 MICRONES (PM10) -µg/m3
ESTACIÓN PARQUE CENTENARIO
AGOSTO 2023

PROMEDIOS HORARIOS									
HORARIO	Mensual	Lunes	Martes	Miércoles	Jueves	Viernes	Sábado	Dom y Feri	Lun a Vier
23:00 a 00:00	28	21	19	24	31	32	43	28	26
00:00 a 01:00	26	19	19	22	21	27	44	34	21
01:00 a 02:00	23	16	18	18	18	23	40	30	19
02:00 a 03:00	22	16	18	16	17	24	34	29	18
03:00 a 04:00	20	17	13	16	16	15	33	28	15
04:00 a 05:00	18	17	15	16	15	13	30	24	15
05:00 a 06:00	20	18	16	12	21	20	31	22	17
06:00 a 07:00	21	19	17	20	21	24	27	23	20
07:00 a 08:00	24	22	18	25	26	33	27	18	25
08:00 a 09:00	28	26	26	28	30	41	28	17	30
09:00 a 10:00	29	33	27	31	32	42	27	15	33
10:00 a 11:00	30	34	26	34	33	42	32	13	33
11:00 a 12:00	30	39	27	39	32	35	26	17	34
12:00 a 13:00	28	36	22	38	26	32	24	22	30
13:00 a 14:00	30	49	25	41	23	33	23	24	33
14:00 a 15:00	31	43	31	43	25	28	23	24	34
15:00 a 16:00	32	44	31	49	23	33	19	26	35
16:00 a 17:00	29	37	28	40	21	41	16	25	33
17:00 a 18:00	29	36	34	33	21	38	16	25	32
18:00 a 19:00	31	41	29	36	23	48	21	23	34
19:00 a 20:00	34	40	26	45	25	55	28	27	37
20:00 a 21:00	33	35	27	44	27	48	26	26	36
21:00 a 22:00	33	33	33	43	30	47	23	25	37
22:00 a 23:00	31	33	28	28	34	42	29	23	33

Gobierno de la Ciudad de Buenos Aires
Agencia de Protección Ambiental
Dirección General de Control Ambiental
 Gerencia Operativa Determinaciones Ambientales y Laboratorio
Monitoreo Atmosférico - Material Particulado (PM₁₀)
 Perfil Horario de Contaminación



AGOSTO 2023
Estación Pque. Centenario

