

GOBIERNO DE LA CIUDAD DE BUENOS AIRES
MINISTERIO DE AMBIENTE Y ESPACIO PÚBLICO
AGENCIA DE PROTECCIÓN AMBIENTAL
DIRECCIÓN GENERAL DE EVALUACIÓN TÉCNICA
 Gerencia Operativa de Determinaciones Ambientales y Laboratorio
 Departamento Red Automática de Monitoreo Atmosférico

Monitoreo Atmosférico Automático- Red de Estaciones EPA (*)
MATERIAL PARTICULADO MENOR A 10 MICRONES (PM10) -µg/m3
ESTACIÓN LA BOCA
FEBRERO 2014

FEBRERO 2014	Promedio 24 Hs	PROMEDIO 8 HS			Promedio 1 Hora	
		0 a 8	8 a 16	16 a 24	Max	Min
1	s/d	25	s/d	32	69	8
2	10	10	5	16	32	<4
3	18	17	12	26	35	<4
4	27	43	11	29	88	4
5	30	14	36	39	55	<4
6	14	6	19	18	33	<4
7	34	22	28	50	75	<4
8	29	45	19	24	59	<4
9	14	16	8	18	41	<4
10	26	27	30	20	56	5
11	21	13	20	31	59	<4
12	20	20	21	18	49	8
13	21	16	23	26	32	11
14	18	18	15	22	34	<4
15	21	17	24	23	38	6
16	23	20	17	34	52	<4
17	s/d	10	s/d	s/d	15	<4
18	s/d	s/d	s/d	s/d	s/d	s/d
19	s/d	s/d	s/d	s/d	s/d	s/d
20	s/d	s/d	s/d	s/d	s/d	s/d
21	s/d	s/d	s/d	20	35	10
22	15	16	14	17	43	<4
23	21	17	20	26	47	4
24	42	40	30	58	164	<4
25	24	15	25	31	43	13
26	25	18	32	23	65	13
27	25	18	24	32	53	11
28	27	34	29	19	61	11
PARÁMETROS ESTADÍSTICOS						
FEBRERO 2014	Promedio 24 Hs	PROMEDIO 8 HS			Promedios 1 Hora	
		0 a 8	8 a 16	16 a 24		
Cantidad de Datos	22	24	22	24	559	
Mínimo	10	6	5	16	<4	
Percentiles	95	33	42	32	49	52
	98	39	44	34	54	65
Máximo	42	45	36	58	164	
Media Aritmética	23	21	21	27	23	
Desvío Estándar	7	10	8	10	16	
Mediana	22	17	21	25	20	

DND: Dato no disponible

SD: Sin Dato

* Datos recabados con Monitores automáticos en cumplimiento de Normas de la Environmental Protection Agency(EPA-EU)

Cantidad de períodos móviles de 24 hs que excedieron la norma de Calidad de Aire (*1)

Promedio 24 Horas
0

(*1) Las excedencias se evalúan de acuerdo a los siguientes Límites Admisibles:

Promedios 24 hs: 150 µg/m3 (LEY 1356-GCBA)/(National Ambient Air Quality Standards (NAAQS)-EPA)

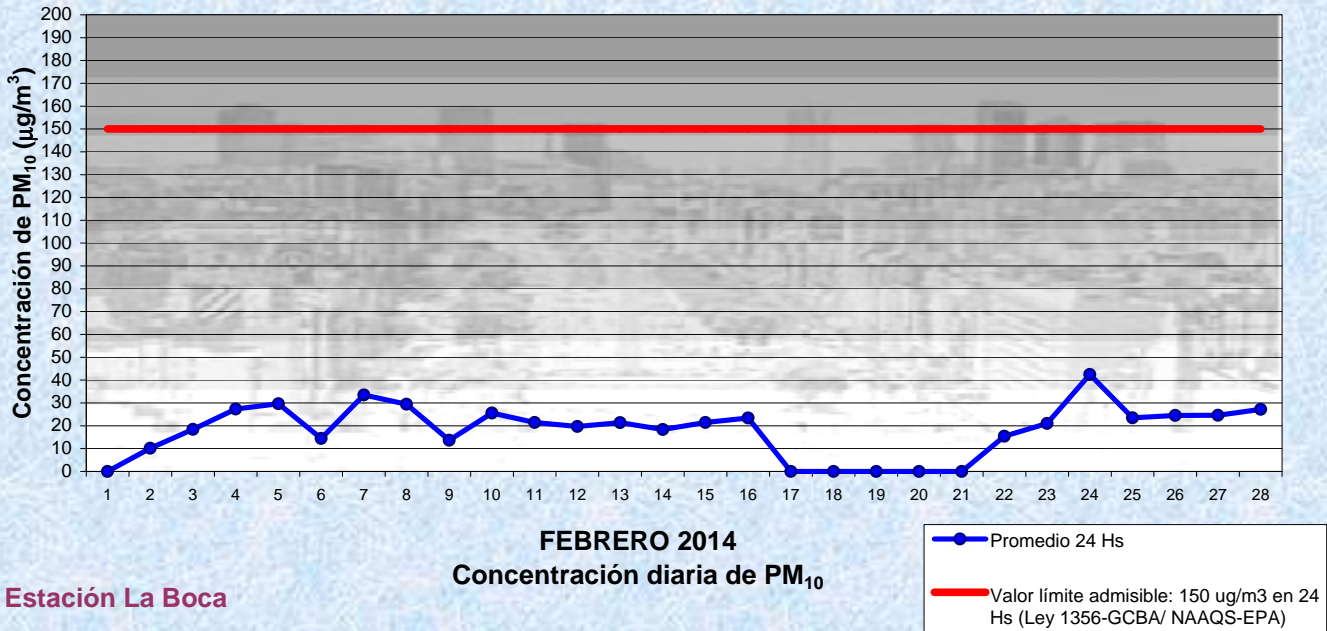
Gobierno de la Ciudad de Buenos Aires

Agencia de Protección Ambiental

Dirección General de Evaluación Técnica

Gerencia Operativa Determinaciones Ambientales y Laboratorio

Monitoreo Atmosférico - Material Particulado (PM₁₀)



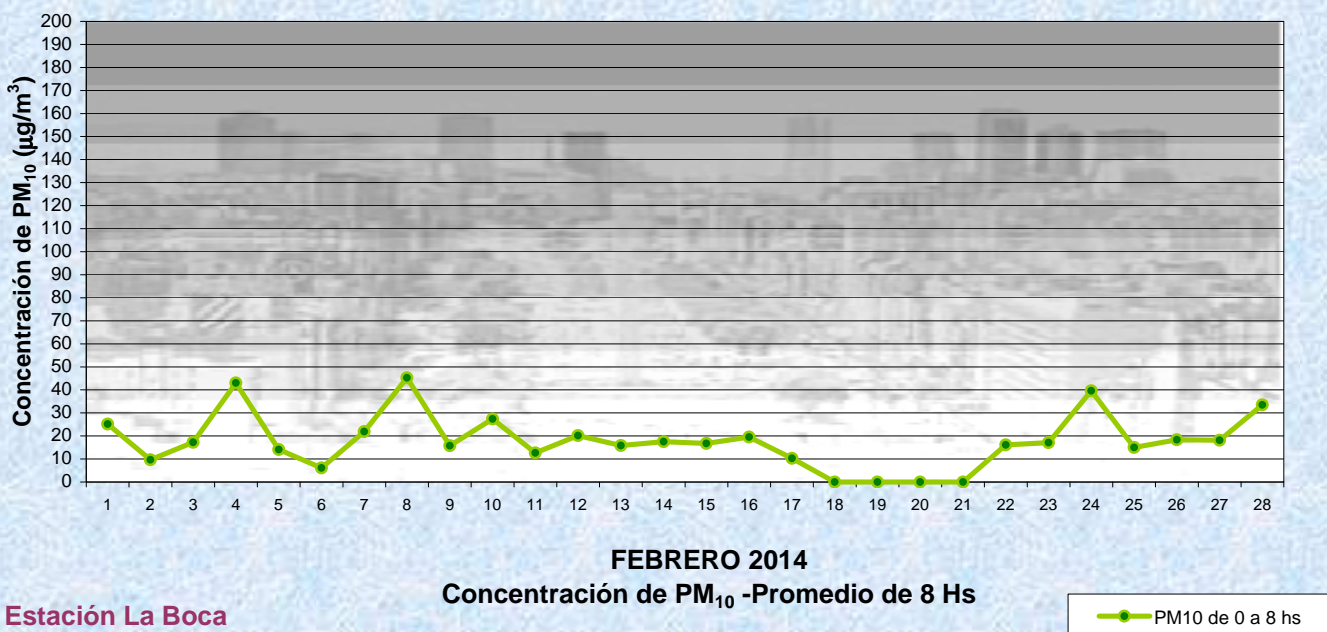
Gobierno de la Ciudad de Buenos Aires

Agencia de Protección Ambiental

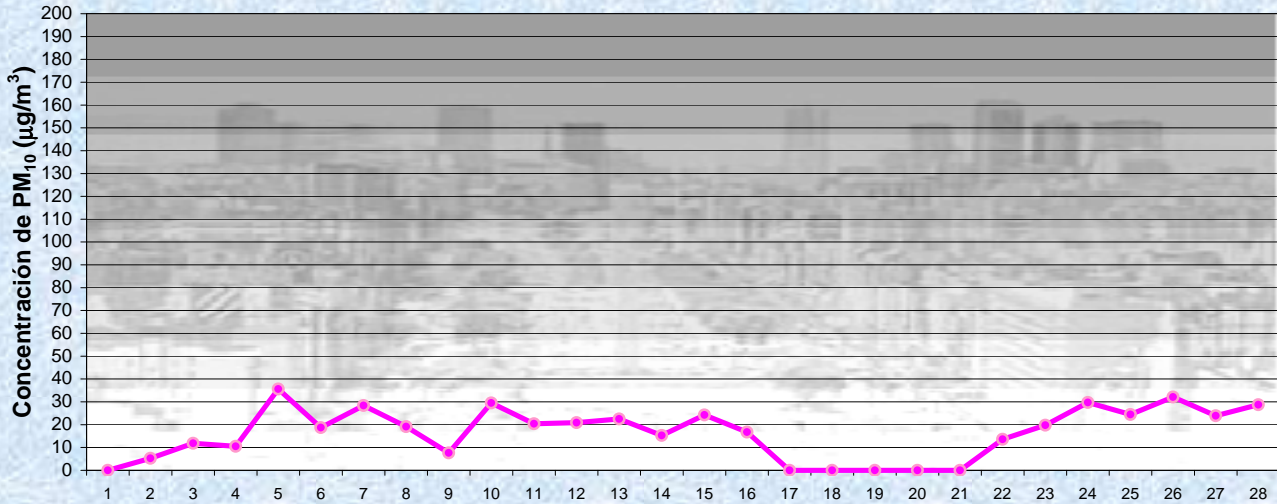
Dirección General de Evaluación Técnica

Gerencia Operativa Determinaciones Ambientales y Laboratorio

Monitoreo Atmosférico - Material Particulado (PM₁₀)



Gobierno de la Ciudad de Buenos Aires
Agencia de Protección Ambiental
Dirección General de Evaluación Técnica
Gerencia Operativa Determinaciones Ambientales y Laboratorio
Monitoreo Atmosférico - Material Particulado (PM₁₀)



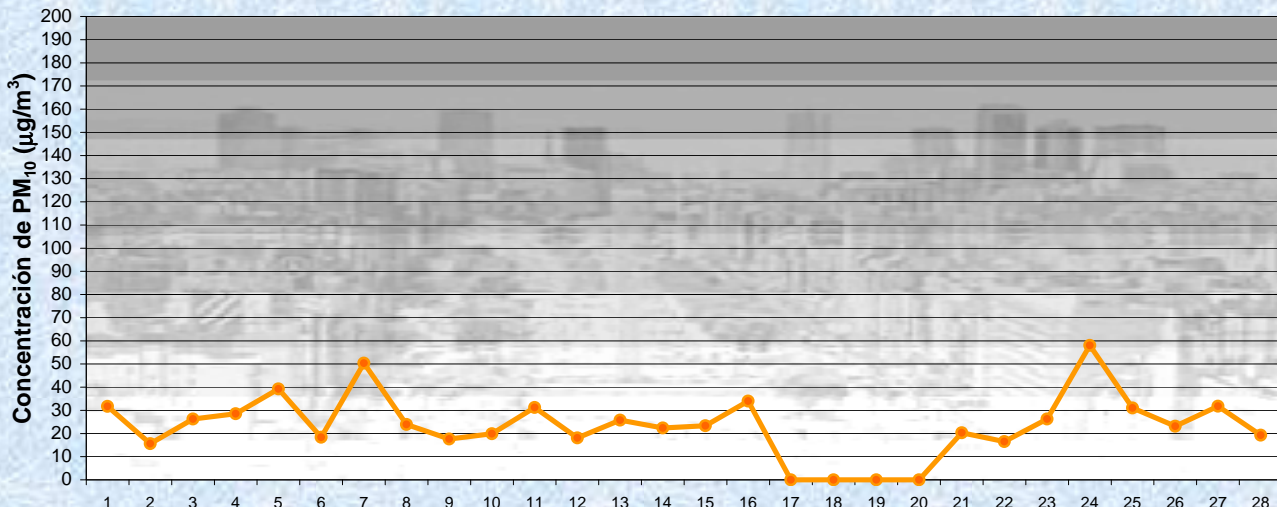
FEBRERO 2014

Concentración de PM₁₀ -Promedio de 8 Hs

Estación La Boca

PM10 de 8 a 16 hs

Gobierno de la Ciudad de Buenos Aires
Agencia de Protección Ambiental
Dirección General de Evaluación Técnica
Gerencia Operativa Determinaciones Ambientales y Laboratorio
Monitoreo Atmosférico - Material Particulado (PM₁₀)



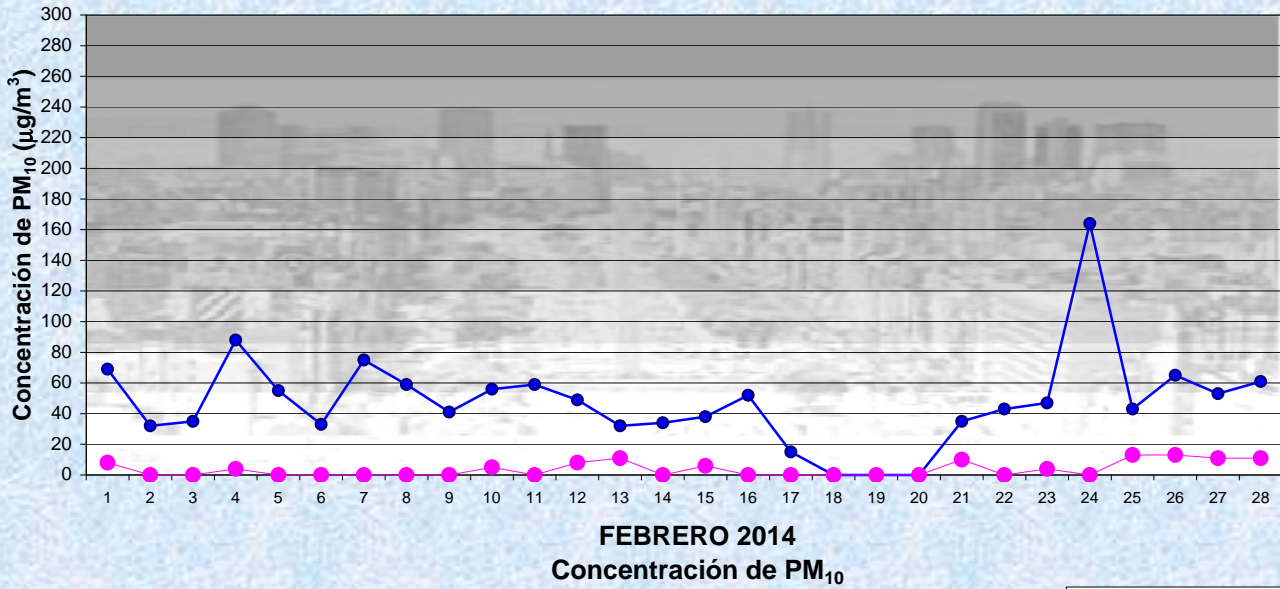
FEBRERO 2014

Concentración de PM₁₀ -Promedio de 8 Hs

Estación La Boca

PM10 de 16 a 24 hs

Gobierno de la Ciudad de Buenos Aires
Agencia de Protección Ambiental
Dirección General de Evaluación Técnica
Gerencia Operativa Determinaciones Ambientales y Laboratorio
Monitoreo Atmosférico - Material Particulado (PM₁₀)



Estación La Boca

Máximos y mínimos en intervalos de 1 hora

—●— Máximo en 1 hora
—●— Mínimo en 1 hora

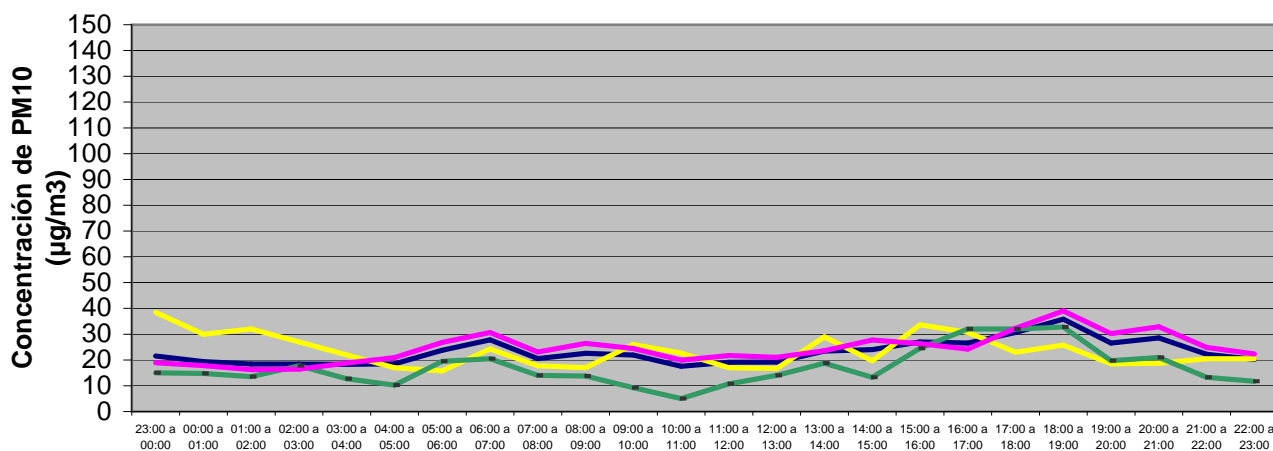
GOBIERNO DE LA CIUDAD DE BUENOS AIRES
MINISTERIO DE AMBIENTE Y ESPACIO PÚBLICO
AGENCIA DE PROTECCIÓN AMBIENTAL
DIRECCIÓN GENERAL DE EVALUACIÓN TÉCNICA
Gerencia Operativa de Determinaciones Ambientales y Laboratorio
Departamento Red Automática de Monitoreo Atmosférico

Monitoreo Atmosférico Automático- Red de Estaciones EPA (*)
MATERIAL PARTICULADO MENOR A 10 MICRONES (PM10) -µg/m3

ESTACIÓN LA BOCA
FEBRERO 2014

PROMEDIOS HORARIOS									
HORARIO	Mensual	Lunes	Martes	Miércoles	Jueves	Viernes	Sábado	Dom y Feri	Lun a Vier
23:00 a 00:00	22	15	23	21	12	25	39	15	19
00:00 a 01:00	19	21	16	11	13	26	30	15	18
01:00 a 02:00	18	17	13	11	16	24	32	14	16
02:00 a 03:00	18	17	13	13	19	20	27	18	16
03:00 a 04:00	18	24	17	14	14	24	22	13	19
04:00 a 05:00	19	23	31	21	11	18	17	10	21
05:00 a 06:00	24	35	40	22	11	23	16	20	27
06:00 a 07:00	28	48	35	26	11	33	24	21	31
07:00 a 08:00	21	44	8	20	19	25	18	14	23
08:00 a 09:00	23	28	28	24	17	36	17	14	26
09:00 a 10:00	22	17	15	37	22	32	26	9	24
10:00 a 11:00	18	12	14	28	17	29	23	5	20
11:00 a 12:00	19	20	17	26	19	26	17	11	22
12:00 a 13:00	19	16	25	31	16	18	17	14	21
13:00 a 14:00	23	20	26	28	29	15	29	19	24
14:00 a 15:00	24	32	15	43	36	13	20	13	28
15:00 a 16:00	27	33	26	27	19	28	34	25	26
16:00 a 17:00	27	28	19	33	25	19	31	32	24
17:00 a 18:00	31	27	29	36	35	34	23	32	32
18:00 a 19:00	36	34	50	41	34	37	26	33	39
19:00 a 20:00	27	29	39	25	29	30	19	20	30
20:00 a 21:00	29	70	25	25	19	27	19	21	33
21:00 a 22:00	22	30	26	16	22	29	21	13	25
22:00 a 23:00	20	27	29	12	19	24	21	12	22

Gobierno de la Ciudad de Buenos Aires
Agencia de Protección Ambiental
Dirección General de Evaluación Técnica
Gerencia Operativa Determinaciones Ambientales y Laboratorio
Monitoreo Atmosférico - Material Particulado (PM₁₀)
Perfil Horario de Contaminación



FEBRERO 2014
Estación La Boca

