

GOBIERNO DE LA CIUDAD DE BUENOS AIRES
SECRETARIA DE AMBIENTE
AGENCIA DE PROTECCIÓN AMBIENTAL
DIRECCIÓN GENERAL DE CONTROL AMBIENTAL
Gerencia Operativa de Determinaciones Ambientales y Laboratorio
Subgerencia Operativa Monitoreo Atmosférico

Monitoreo Atmosférico Automático- Red de Estaciones EPA (*)
MATERIAL PARTICULADO MENOR A 10 MICRONES (PM10) -µg/m3
ESTACIÓN PARQUE CENTENARIO
OCTUBRE 2023

OCTUBRE 2023	Promedio 24 Hs	PROMEDIO 8 HS			Promedio 1 Hora	
		0 a 8	8 a 16	16 a 24	Max	Min
1	33	50	27	23	64	7
2	12	7	17	13	20	5
3	19	9	22	26	41	6
4	16	11	11	26	41	4
5	30	36	28	25	48	14
6	35	27	38	41	73	18
7	24	24	20	30	37	10
8	25	22	25	28	46	8
9	30	21	42	28	57	11
10	27	22	26	34	51	14
11	27	17	36	28	49	<4
12	27	27	30	24	40	17
13	17	13	19	20	27	7
14	20	13	23	24	34	9
15	20	16	21	22	30	9
16	26	14	27	37	67	9
17	30	18	40	32	49	10
18	21	16	23	25	32	12
19	28	24	33	26	39	17
20	29	16	35	35	66	0
21	26	17	33	27	52	14
22	25	23	27	25	38	15
23	15	19	17	9	25	7
24	21	6	23	33	53	<4
25	30	21	33	35	48	15
26	32	17	42	35	79	12
27	26	18	30	30	47	13
28	27	22	35	25	44	16
29	16	15	17	18	22	10
30	19	16	23	20	34	7
31	15	15	17	12	34	6

PARAMETROS ESTADISTICOS

OCTUBRE 2023	Promedio 24 Hs	PROMEDIO 8 HS			Promedios 1 Hora
		0 a 8	8 a 16	16 a 24	
Cantidad de Datos	31	31	31	31	744
Mínimo	12	6	11	9	2
Percentiles	95	32	31	41	36
	98	34	42	42	38
Máximo	35	50	42	41	79
Media Aritmética	24	19	27	26	24
Desvío Estándar	6	8	8	7	11
Mediana	26	17	27	26	23

DND: Dato no disponible

SD: Sin Dato

* Datos recabados con Monitores automáticos en cumplimiento de Normas de la Environmental Protection Agency(EPA-EU)

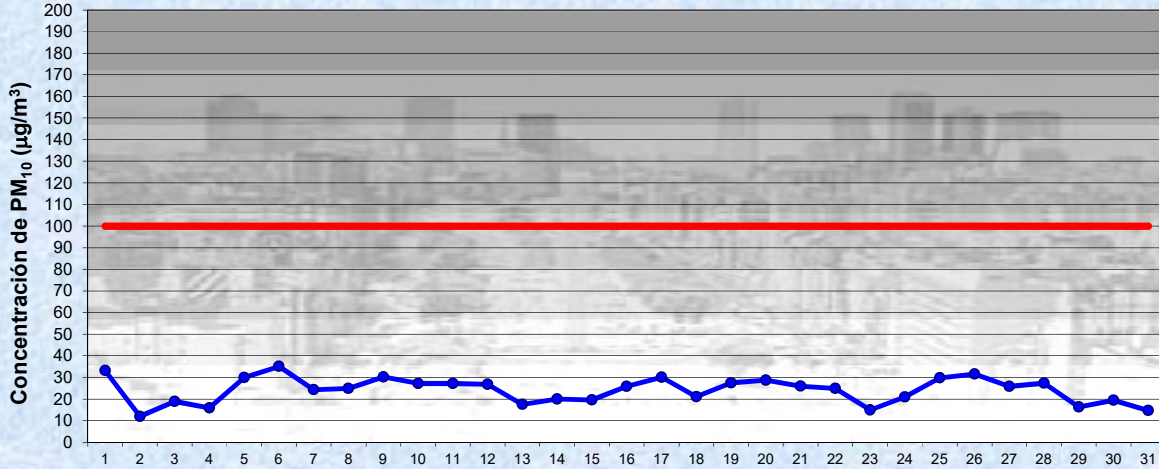
Cantidad de periodos móviles de 24 hs que excedieron la norma de Calidad de Aire (*1)

Promedio 24 Horas
0

(*1) Las excedencias se evalúan de acuerdo a los siguientes Límites Admisibles:

Promedios 24 hs: 100 mg/m3 (RES 68-APRA-21- 3ra etapa)

Gobierno de la Ciudad de Buenos Aires
 Agencia de Protección Ambiental
 Dirección General de Control Ambiental
 Gerencia Operativa Determinaciones Ambientales y Laboratorio
Monitoreo Atmosférico - Material Particulado (PM₁₀)

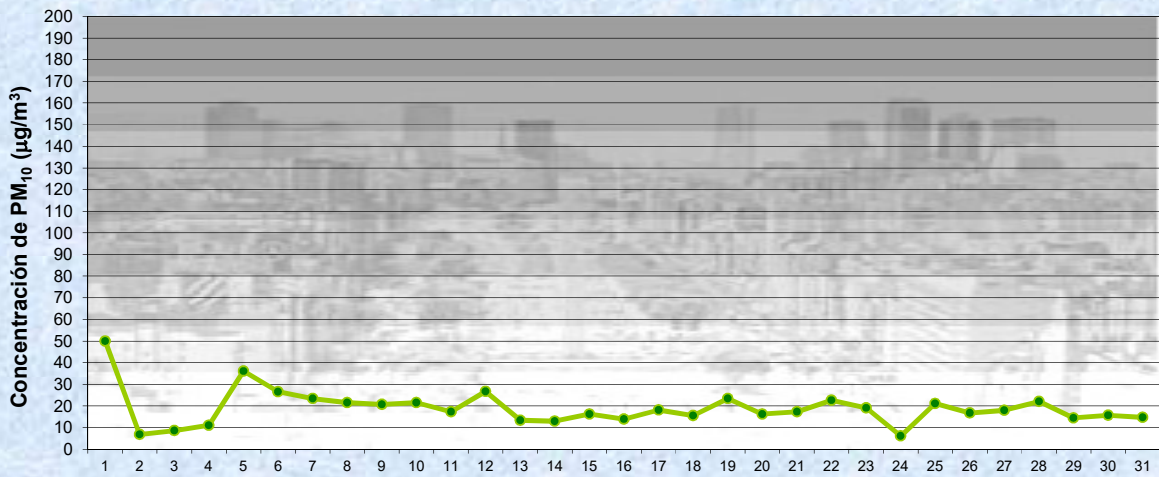


Estación Pque. Centenario

OCTUBRE 2023
 Concentración diaria de PM₁₀

● Promedio 24 Hs
 — Valor límite admisible: 100 ug/m3 en 24 Hs (RES 68-APRA-21- 3ra etapa)

Gobierno de la Ciudad de Buenos Aires
 Agencia de Protección Ambiental
 Dirección General de Control Ambiental
 Gerencia Operativa Determinaciones Ambientales y Laboratorio
Monitoreo Atmosférico - Material Particulado (PM₁₀)

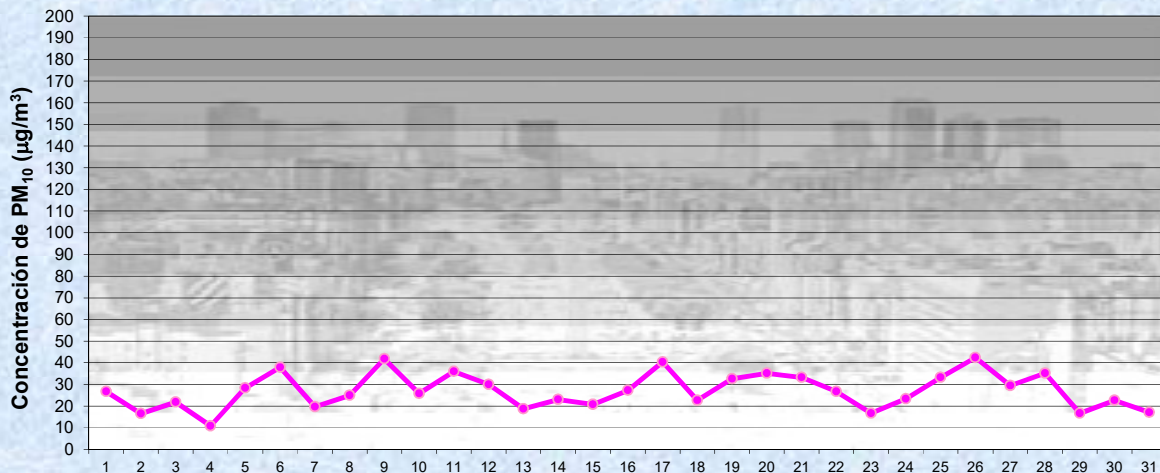


Estación Pque. Centenario

OCTUBRE 2023
 Concentración de PM₁₀ -Promedio de 8 Hs

● PM10 de 0 a 8 hs

Gobierno de la Ciudad de Buenos Aires
Agencia de Protección Ambiental
Dirección General de Control Ambiental
Gerencia Operativa Determinaciones Ambientales y Laboratorio
Monitoreo Atmosférico - Material Particulado (PM₁₀)

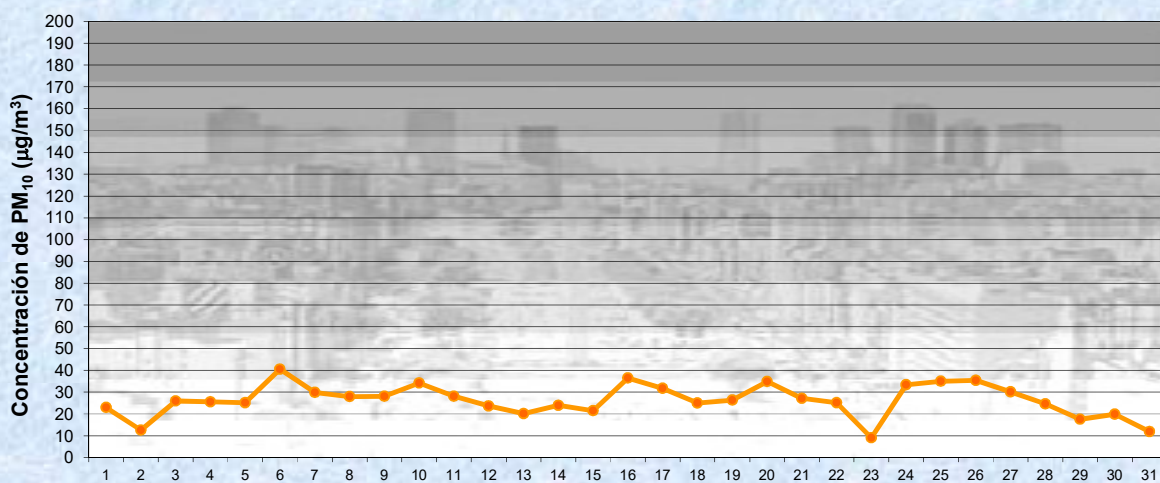


OCTUBRE 2023

Estación Pque. Centenario Concentración de PM₁₀ -Promedio de 8 Hs

PM10 de 8 a 16 hs

Gobierno de la Ciudad de Buenos Aires
Agencia de Protección Ambiental
Dirección General de Control Ambiental
Gerencia Operativa Determinaciones Ambientales y Laboratorio
Monitoreo Atmosférico - Material Particulado (PM₁₀)

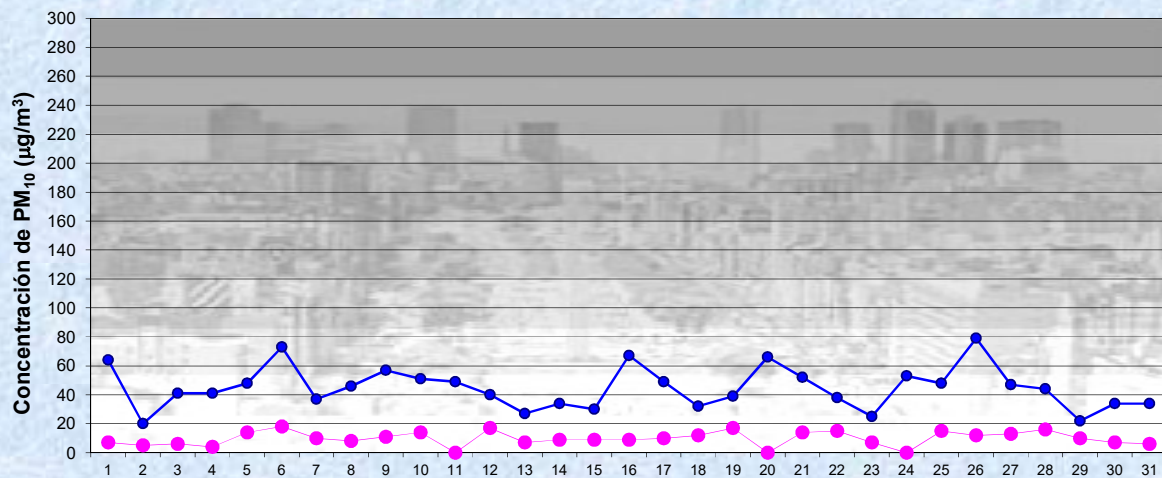


OCTUBRE 2023

Estación Pque. Centenario Concentración de PM₁₀ -Promedio de 8 Hs

PM10 de 16 a 24 hs

Gobierno de la Ciudad de Buenos Aires
Agencia de Protección Ambiental
Dirección General de Control Ambiental
Gerencia Operativa Determinaciones Ambientales y Laboratorio
Monitoreo Atmosférico - Material Particulado (PM₁₀)



OCTUBRE 2023
Concentración de PM₁₀
Estación Pque. Centenario Máximos y mínimos en intervalos de 1 hora

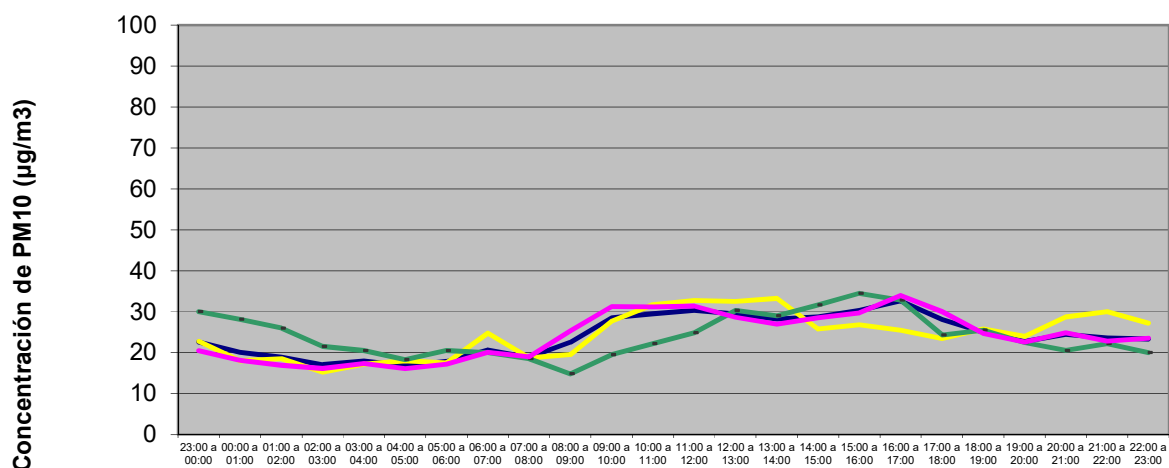
—●— Máximo en 1 hora
—●— Mínimo en 1 hora

GOBIERNO DE LA CIUDAD DE BUENOS AIRES
SECRETARIA DE AMBIENTE
AGENCIA DE PROTECCIÓN AMBIENTAL
DIRECCIÓN GENERAL DE CONTROL AMBIENTAL
Gerencia Operativa de Determinaciones Ambientales y Laboratorio
Subgerencia Operativa Monitoreo Atmosférico

Monitoreo Atmosférico Automático- Red de Estaciones EPA (*)
MATERIAL PARTICULADO MENOR A 10 MICRONES (PM10) -µg/m3
ESTACIÓN PARQUE CENTENARIO
OCTUBRE 2023

PROMEDIOS HORARIOS									
HORARIO	Mensual	Lunes	Martes	Miércoles	Jueves	Viernes	Sábado	Dom y Feri	Lun a Vier
23:00 a 00:00	23	14	18	17	29	25	23	30	20
00:00 a 01:00	20	12	15	17	28	20	18	28	18
01:00 a 02:00	19	14	11	17	29	16	19	26	17
02:00 a 03:00	17	13	13	13	26	17	15	22	16
03:00 a 04:00	18	20	13	14	25	17	17	21	17
04:00 a 05:00	17	20	12	14	21	15	18	18	16
05:00 a 06:00	18	14	14	18	22	20	18	21	17
06:00 a 07:00	21	19	15	21	27	19	25	20	20
07:00 a 08:00	19	11	19	20	28	18	19	19	19
08:00 a 09:00	23	23	27	25	28	24	20	15	25
09:00 a 10:00	29	31	23	28	33	43	28	20	31
10:00 a 11:00	30	31	28	25	38	35	32	22	31
11:00 a 12:00	30	32	30	25	37	33	33	25	31
12:00 a 13:00	29	26	24	27	37	31	33	30	29
13:00 a 14:00	28	23	27	28	32	26	33	29	27
14:00 a 15:00	29	20	27	28	35	32	26	32	28
15:00 a 16:00	30	23	30	30	29	36	27	35	30
16:00 a 17:00	33	21	32	38	46	34	26	33	34
17:00 a 18:00	28	16	26	27	30	53	24	24	30
18:00 a 19:00	25	15	25	26	25	32	26	26	25
19:00 a 20:00	23	15	26	27	23	23	24	23	23
20:00 a 21:00	25	18	33	27	22	23	29	21	25
21:00 a 22:00	24	15	27	25	22	24	30	22	23
22:00 a 23:00	23	17	20	28	26	27	27	20	24

Gobierno de la Ciudad de Buenos Aires
Agencia de Protección Ambiental
Dirección General de Control Ambiental
Gerencia Operativa Determinaciones Ambientales y Laboratorio
Monitoreo Atmosférico - Material Particulado (PM₁₀)
Perfil Horario de Contaminación



OCTUBRE 2023
Estación Pque. Centenario

