

GOBIERNO DE LA CIUDAD DE BUENOS AIRES
SECRETARIA DE AMBIENTE
AGENCIA DE PROTECCIÓN AMBIENTAL
DIRECCIÓN GENERAL DE CONTROL AMBIENTAL
Gerencia Operativa de Determinaciones Ambientales y Laboratorio
Subgerencia Operativa Monitoreo Atmosférico

Monitoreo Atmosférico Automático- Red de Estaciones EPA (*)
MATERIAL PARTICULADO MENOR A 10 MICRONES (PM10) -µg/m3
ESTACIÓN LA BOCA
OCTUBRE 2023

OCTUBRE 2023	Promedio 24 Hs	PROMEDIO 8 HS			Promedio 1 Hora	
		0 a 8	8 a 16	16 a 24	Max	Min
1	s/d	s/d	s/d	s/d	68	52
2	s/d	s/d	s/d	20	195	6
3	s/d	11	s/d	s/d	32	6
4	s/d	s/d	s/d	s/d	s/d	s/d
5	s/d	s/d	s/d	s/d	s/d	s/d
6	s/d	s/d	s/d	55	99	27
7	23	28	20	22	37	10
8	28	20	31	32	54	16
9	45	25	60	49	94	18
10	30	24	33	32	46	14
11	26	17	34	26	72	7
12	20	20	20	20	41	6
13	14	12	14	16	29	6
14	18	11	16	25	38	5
15	18	12	25	16	76	<4
16	21	14	21	26	38	9
17	27	20	34	27	43	9
18	22	12	28	26	50	9
19	31	23	42	29	99	<4
20	27	17	37	26	62	<4
21	24	23	24	25	68	<4
22	21	22	21	19	33	11
23	13	17	14	8	24	4
24	16	7	14	27	34	4
25	22	16	24	26	41	10
26	29	16	49	26	91	11
27	22	15	29	23	47	<4
28	25	25	30	22	82	9
29	16	16	14	20	30	<4
30	23	19	21	30	93	<4
31	16	20	16	11	68	5
PARAMETROS ESTADISTICOS						
OCTUBRE 2023	Promedio 24 Hs	PROMEDIO 8 HS			Promedios 1 Hora	
		0 a 8	8 a 16	16 a 24	Hora	
Cantidad de Datos	25	26	25	27	636	
Mínimo	13	7	14	8	2	
Percentiles	95	31	25	48	51	
	98	38	27	55	77	
Máximo	45	28	60	55	195	
Media Aritmética	23	18	27	25	24	
Desvío Estándar	7	5	12	10	17	
Mediana	22	17	24	26	20	

DND: Dato no disponible

SD: Sin Dato

* Datos recabados con Monitores automáticos en cumplimiento de Normas de la Environmental Protection Agency(EPA-EU)

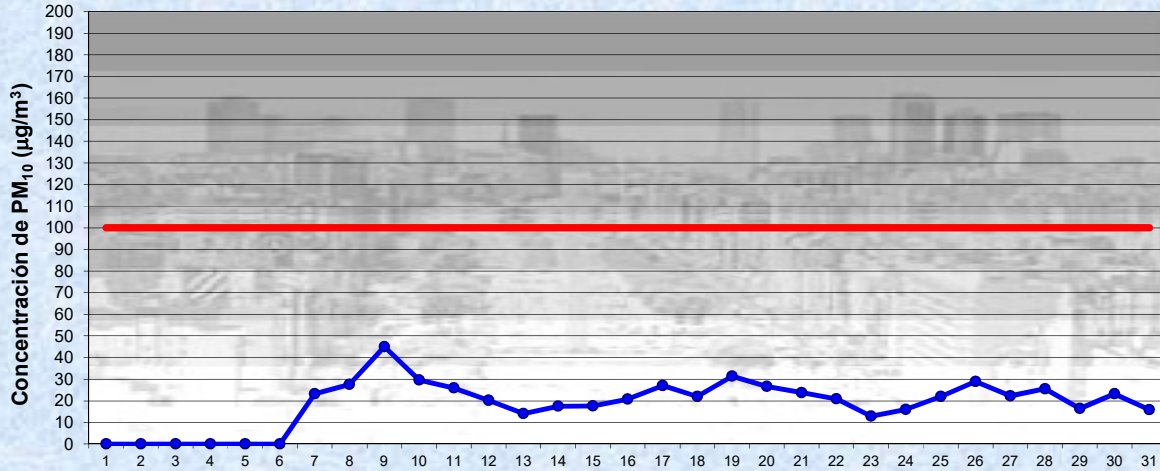
Cantidad de periodos móviles de 24 hs que excedieron la norma de Calidad de Aire (*1)

Promedio 24 Horas
0

(*1) Las excedencias se evalúan de acuerdo a los siguientes Límites Admisibles:

Promedios 24 hs: 100 mg/m3 (RES 68-APRA-21- 3ra etapa)

Gobierno de la Ciudad de Buenos Aires
 Agencia de Protección Ambiental
 Dirección General de Control Ambiental
 Gerencia Operativa Determinaciones Ambientales y Laboratorio
Monitoreo Atmosférico - Material Particulado (PM₁₀)

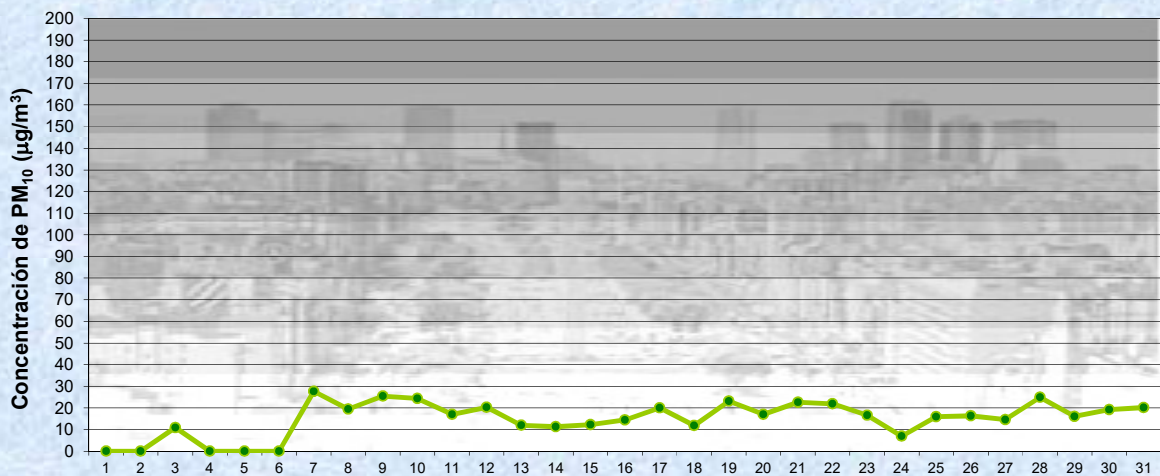


Estación La Boca

OCTUBRE 2023
 Concentración diaria de PM₁₀

● Promedio 24 Hs
 — Valor límite admisible: 100 ug/m3 en 24 Hs (RES 68-APRA-21- 3ra etapa)

Gobierno de la Ciudad de Buenos Aires
 Agencia de Protección Ambiental
 Dirección General de Control Ambiental
 Gerencia Operativa Determinaciones Ambientales y Laboratorio
Monitoreo Atmosférico - Material Particulado (PM₁₀)

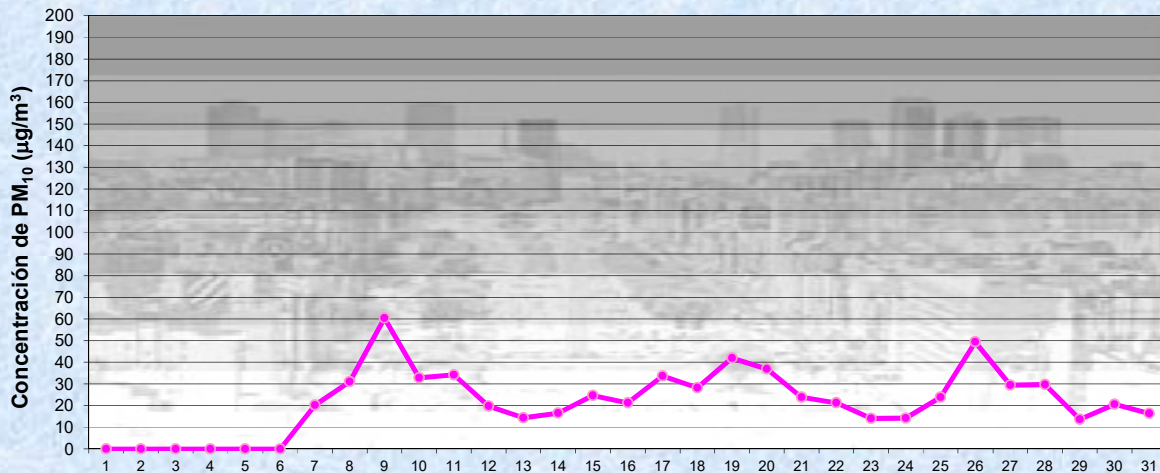


Estación La Boca

OCTUBRE 2023
 Concentración de PM₁₀ -Promedio de 8 Hs

● PM10 de 0 a 8 hs

Gobierno de la Ciudad de Buenos Aires
Agencia de Protección Ambiental
Dirección General de Control Ambiental
Gerencia Operativa Determinaciones Ambientales y Laboratorio
Monitoreo Atmosférico - Material Particulado (PM₁₀)

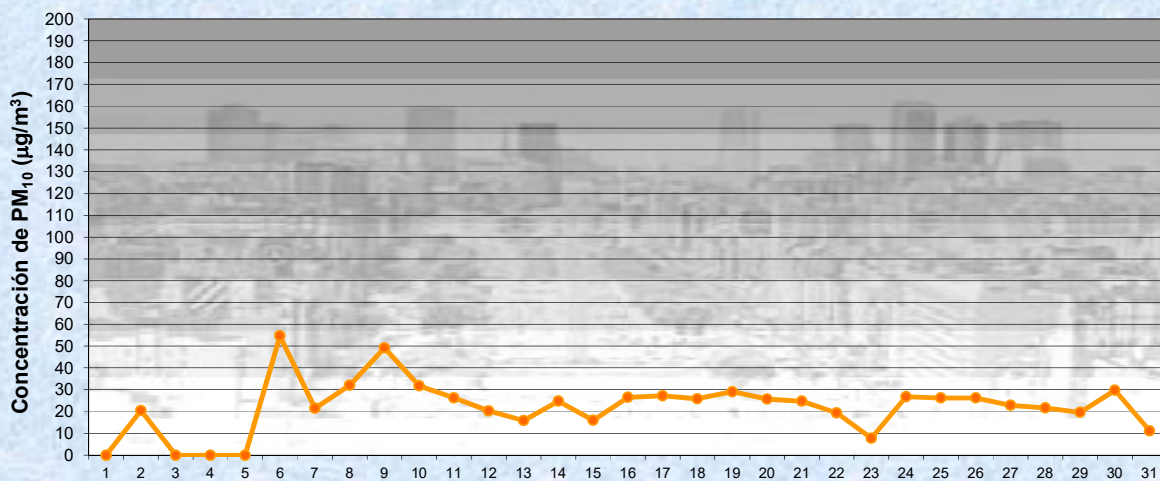


Estación La Boca

OCTUBRE 2023
Concentración de PM₁₀ -Promedio de 8 Hs

PM10 de 8 a 16 hs

Gobierno de la Ciudad de Buenos Aires
Agencia de Protección Ambiental
Dirección General de Control Ambiental
Gerencia Operativa Determinaciones Ambientales y Laboratorio
Monitoreo Atmosférico - Material Particulado (PM₁₀)

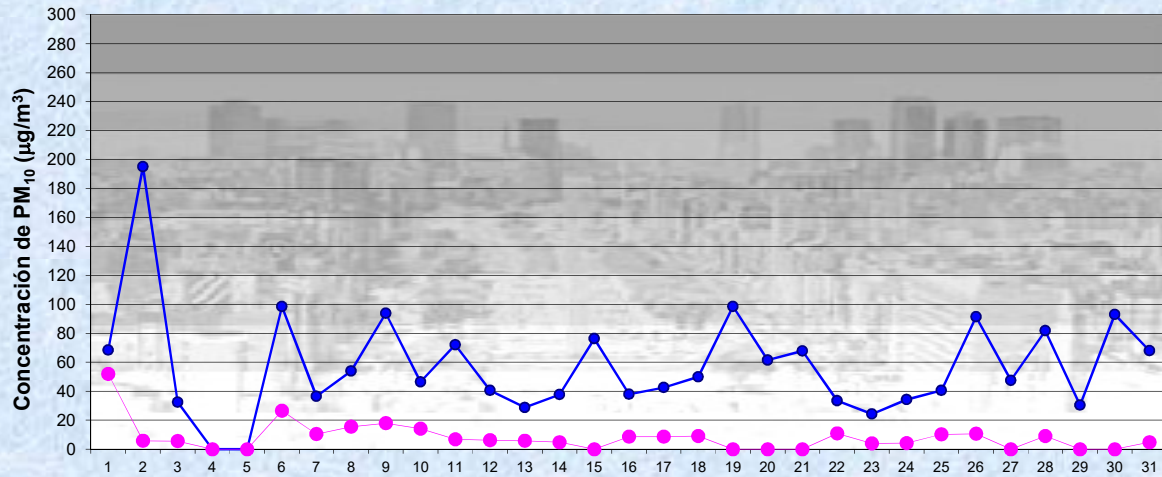


Estación La Boca

OCTUBRE 2023
Concentración de PM₁₀ -Promedio de 8 Hs

PM10 de 16 a 24 hs

Gobierno de la Ciudad de Buenos Aires
Agencia de Protección Ambiental
Dirección General de Control Ambiental
Gerencia Operativa Determinaciones Ambientales y Laboratorio
Monitoreo Atmosférico - Material Particulado (PM₁₀)



Estación La Boca

OCTUBRE 2023
Concentración de PM₁₀
Máximos y mínimos en intervalos de 1 hora

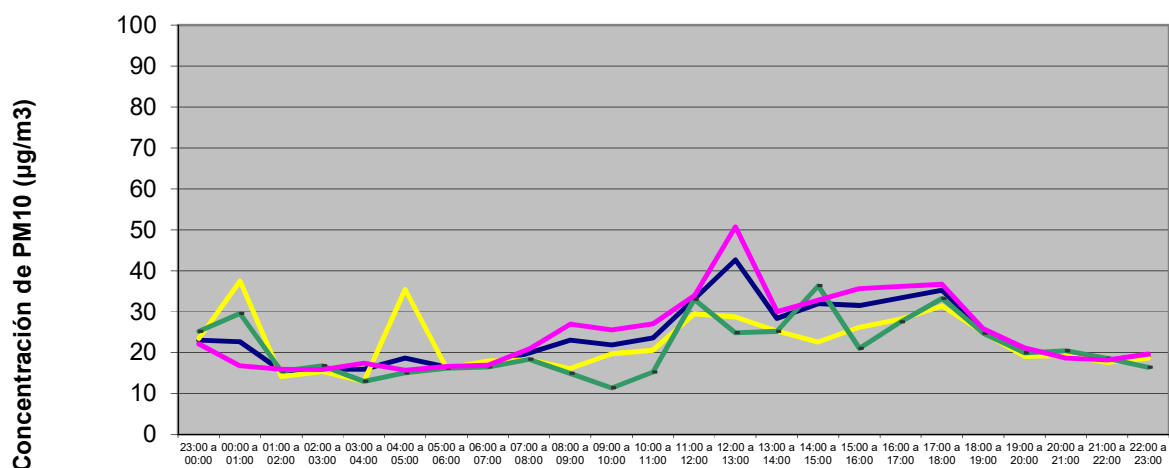
● Máximo en 1 hora
● Mínimo en 1 hora

GOBIERNO DE LA CIUDAD DE BUENOS AIRES
SECRETARIA DE AMBIENTE
AGENCIA DE PROTECCIÓN AMBIENTAL
DIRECCIÓN GENERAL DE CONTROL AMBIENTAL
Gerencia Operativa de Determinaciones Ambientales y Laboratorio
Subgerencia Operativa Monitoreo Atmosférico

Monitoreo Atmosférico Automático- Red de Estaciones EPA (*)
MATERIAL PARTICULADO MENOR A 10 MICRONES (PM10) -µg/m3
ESTACIÓN LA BOCA
OCTUBRE 2023

PROMEDIOS HORARIOS									
HORARIO	Mensual	Lunes	Martes	Miércoles	Jueves	Viernes	Sábado	Dom y Feri	Lun a Vier
23:00 a 00:00	23	21	30	19	22	13	23	25	22
00:00 a 01:00	23	17	15	15	21	17	37	30	17
01:00 a 02:00	16	19	13	10	20	19	14	15	16
02:00 a 03:00	16	25	14	13	19	10	15	17	16
03:00 a 04:00	16	33	14	13	18	12	13	13	17
04:00 a 05:00	19	18	15	16	19	12	35	15	16
05:00 a 06:00	16	13	16	17	19	18	16	16	17
06:00 a 07:00	17	17	16	16	22	14	18	17	17
07:00 a 08:00	20	17	18	22	24	26	18	18	21
08:00 a 09:00	23	22	24	22	50	19	16	15	27
09:00 a 10:00	22	27	26	34	17	23	20	11	26
10:00 a 11:00	24	29	25	35	23	22	21	15	27
11:00 a 12:00	33	45	28	27	36	36	30	33	34
12:00 a 13:00	43	95	26	26	49	51	29	25	51
13:00 a 14:00	28	31	21	25	35	38	25	25	30
14:00 a 15:00	32	30	22	40	50	28	23	36	33
15:00 a 16:00	32	39	28	45	28	39	26	21	36
16:00 a 17:00	33	34	33	31	49	35	28	28	36
17:00 a 18:00	35	30	32	34	35	52	31	33	37
18:00 a 19:00	25	23	23	20	24	38	25	25	26
19:00 a 20:00	21	18	25	20	17	24	19	20	21
20:00 a 21:00	19	18	20	19	18	18	19	20	19
21:00 a 22:00	18	16	20	19	14	21	18	19	18
22:00 a 23:00	19	37	13	21	15	12	19	16	20

Gobierno de la Ciudad de Buenos Aires
Agencia de Protección Ambiental
Dirección General de Control Ambiental
Gerencia Operativa Determinaciones Ambientales y Laboratorio
Monitoreo Atmosférico - Material Particulado (PM₁₀)
Perfil Horario de Contaminación



OCTUBRE 2023
Estación La Boca

— Mensual — Sábado
— Dom y Feri — Lun a Vier