

GOBIERNO DE LA CIUDAD DE BUENOS AIRES
SECRETARIA DE AMBIENTE
AGENCIA DE PROTECCIÓN AMBIENTAL
DIRECCIÓN GENERAL DE CONTROL AMBIENTAL
Gerencia Operativa de Determinaciones Ambientales y Laboratorio
Subgerencia Operativa Monitoreo Atmosférico

Monitoreo Atmosférico Automático- Red de Estaciones EPA (*)
MATERIAL PARTICULADO MENOR A 10 MICRONES (PM₁₀) -µg/m³
ESTACIÓN PARQUE CENTENARIO
ENERO 2024

ENERO 2024	Promedio 24 Hs	PROMEDIO 8 HS			Promedio 1 Hora	
		0 a 8	8 a 16	16 a 24	Max	Min
1	9	10	10	8	24	5
2	10	7	13	10	20	5
3	14	7	14	20	24	<4
4	13	11	14	15	25	6
5	15	14	16	14	20	10
6	14	10	11	19	31	6
7	12	16	7	12	32	<4
8	19	9	27	21	46	<4
9	11	11	10	13	22	7
10	14	13	14	16	29	4
11	19	18	22	17	25	9
12	12	11	16	10	26	6
13	16	12	16	19	30	<4
14	18	17	10	27	51	4
15	28	29	35	19	44	17
16	12	18	9	9	25	4
17	14	14	14	14	30	6
18	14	10	17	15	34	6
19	23	21	28	20	33	10
20	12	17	10	9	20	0
21	11	11	12	11	15	8
22	15	14	19	13	25	5
23	19	17	24	16	29	11
24	16	18	18	12	31	9
25	17	14	20	15	27	10
26	14	12	17	13	23	4
27	11	10	15	10	22	6
28	12	10	16	11	22	5
29	10	9	13	8	24	4
30	24	13	37	23	124	7
31	34	29	48	26	86	12
PARAMETROS ESTADISTICOS						
ENERO 2024	Promedio 24 Hs	PROMEDIO 8 HS			Promedios 1 Hora	
		0 a 8	8 a 16	16 a 24	Hora	
Cantidad de Datos	31	31	31	31	744	
Mínimo	9	7	7	8	1	
Percentiles	95	26	25	36	30	
	98	30	29	41	36	
Máximo	34	29	48	27	124	
Media Aritmética	16	14	18	15	16	
Desvío Estándar	6	5	9	5	9	
Mediana	14	13	16	14	14	

DND: Dato no disponible

SD: Sin Dato

* Datos recabados con Monitores automáticos en cumplimiento de Normas de la Environmental Protection Agency(EPA-EU)

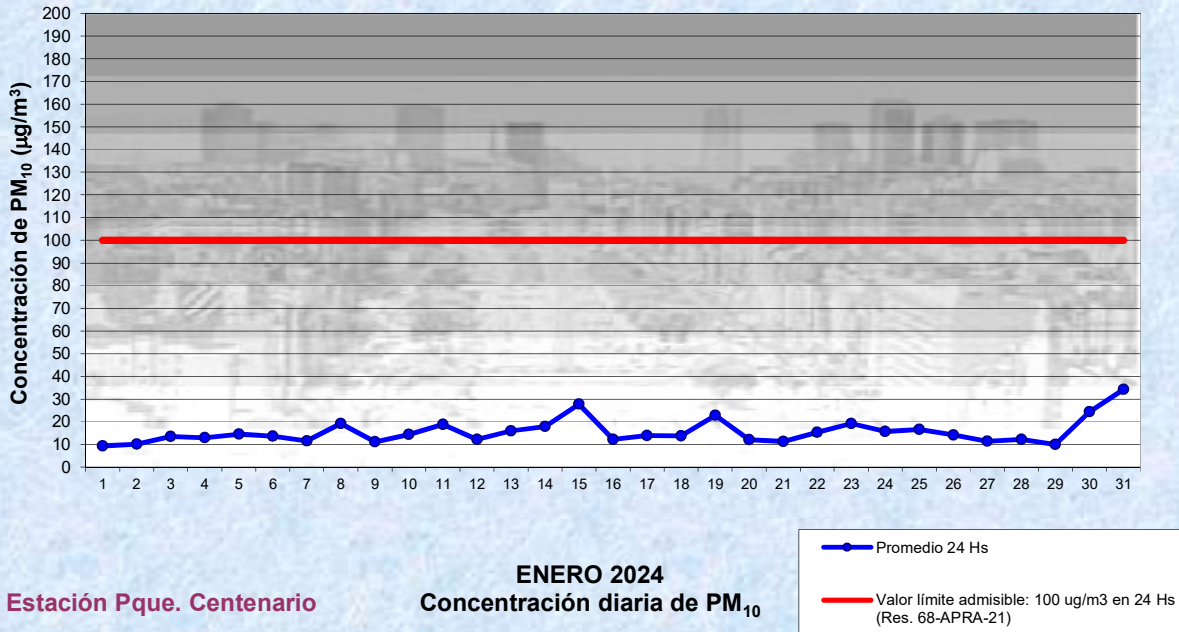
Cantidad de períodos móviles de 24 hs que excedieron la norma de Calidad de Aire (*1)

Promedio 24 Horas
0

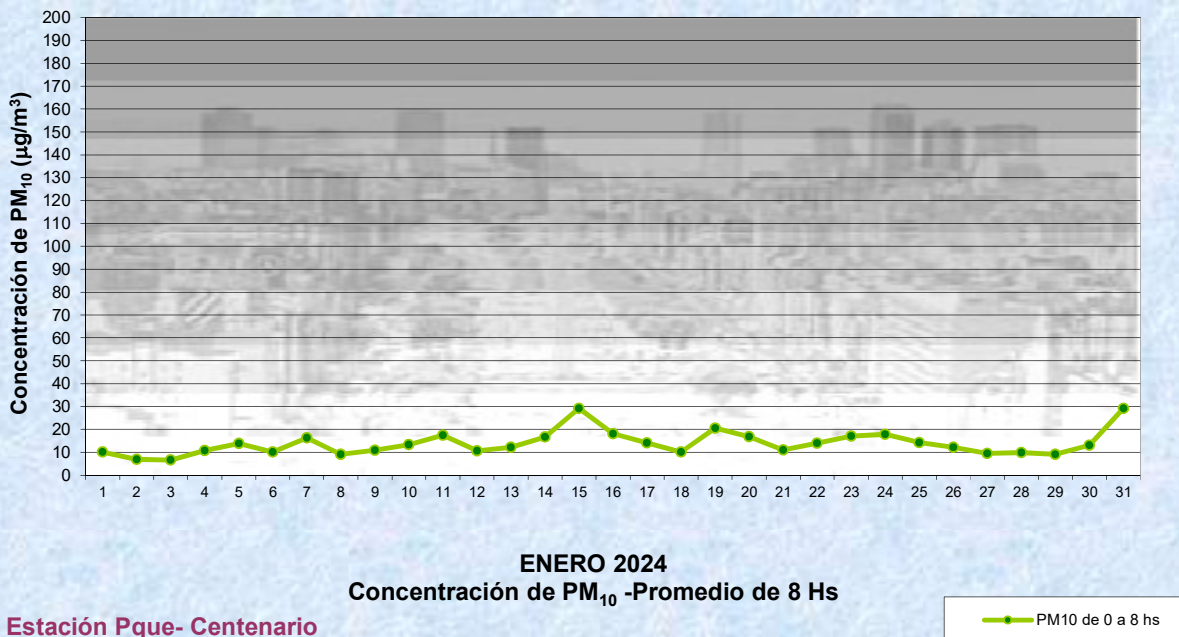
(*1) Las excedencias se evalúan de acuerdo a los siguientes Límites Admisibles:

Promedios 24 hs: 150 µg/m³ (LEY 1356-GCBA)/(National Ambient Air Quality Standards (NAAQS)-EPA)

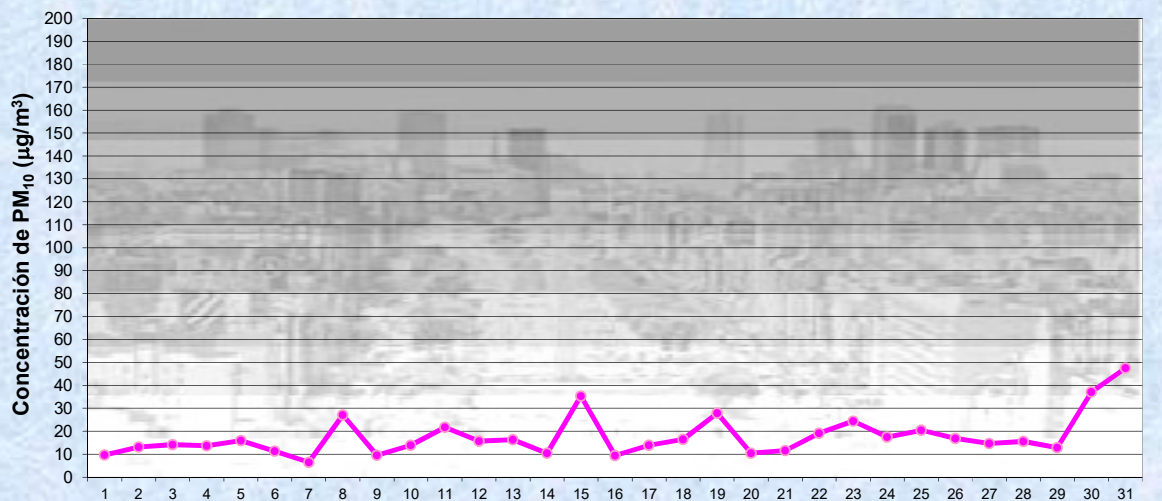
Gobierno de la Ciudad de Buenos Aires
 Agencia de Protección Ambiental
 Dirección General de Control Ambiental
 Gerencia Operativa Determinaciones Ambientales y Laboratorio
Monitoreo Atmosférico - Material Particulado (PM₁₀)



Gobierno de la Ciudad de Buenos Aires
 Agencia de Protección Ambiental
 Dirección General de Control Ambiental
 Gerencia Operativa Determinaciones Ambientales y Laboratorio
Monitoreo Atmosférico - Material Particulado (PM₁₀)



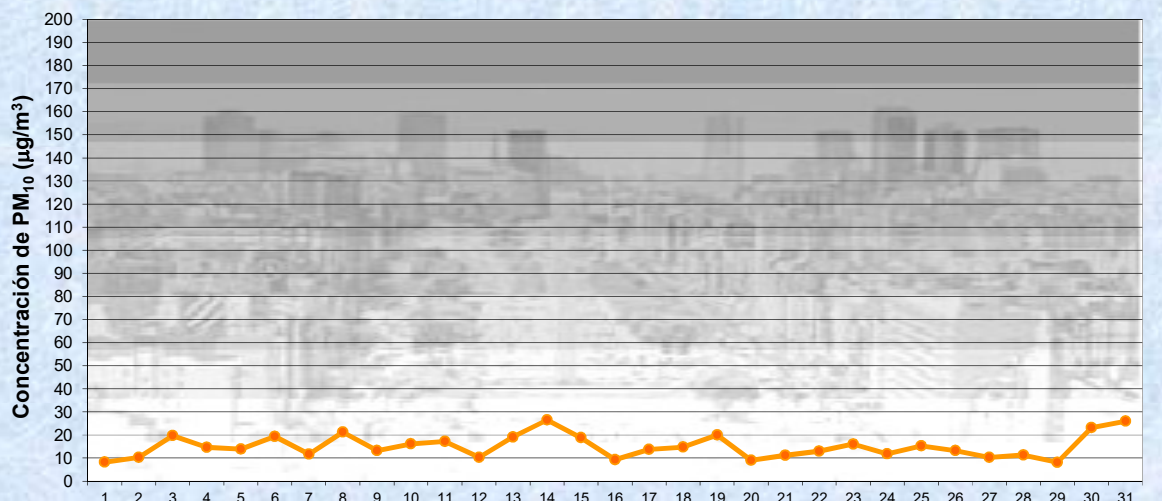
Gobierno de la Ciudad de Buenos Aires
Agencia de Protección Ambiental
Dirección General de Control Ambiental
Gerencia Operativa Determinaciones Ambientales y Laboratorio
Monitoreo Atmosférico - Material Particulado (PM₁₀)



Estación Pque. Centenario ENERO 2024
Concentración de PM₁₀ -Promedio de 8 Hs

PM10 de 8 a 16 hs

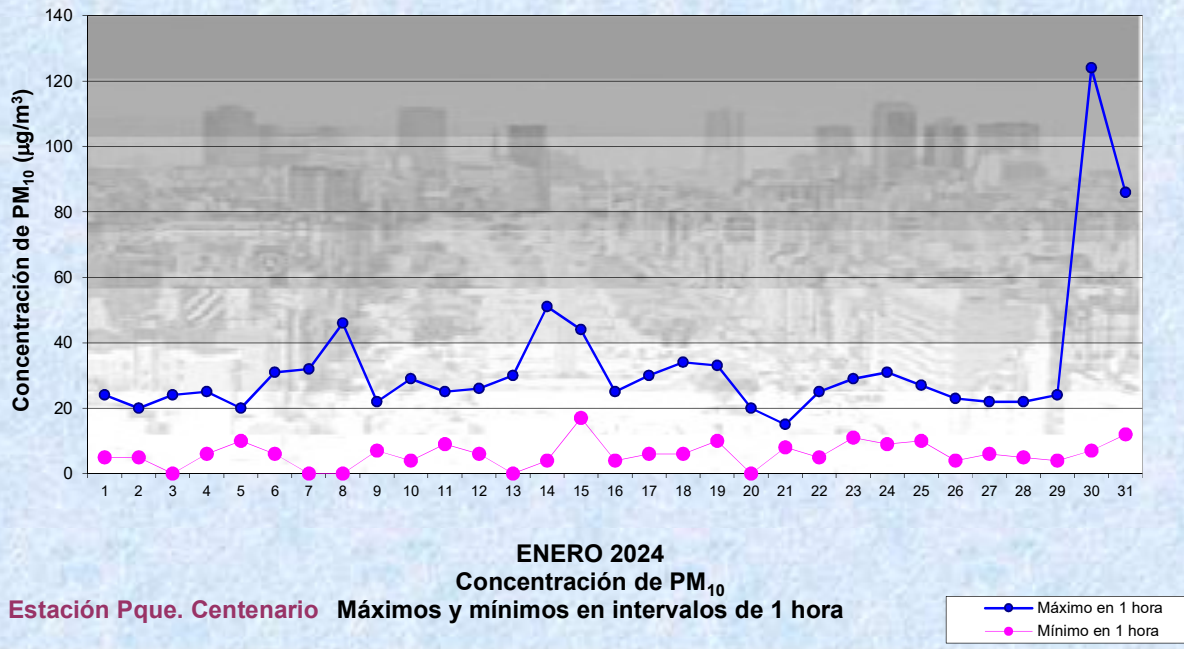
Gobierno de la Ciudad de Buenos Aires
Agencia de Protección Ambiental
Dirección General de Control Ambiental
Gerencia Operativa Determinaciones Ambientales y Laboratorio
Monitoreo Atmosférico - Material Particulado (PM₁₀)



Estación Pque. Centenario ENERO 2024
Concentración de PM₁₀ -Promedio de 8 Hs

PM10 de 16 a 24 hs

Gobierno de la Ciudad de Buenos Aires
Agencia de Protección Ambiental
Dirección General de Control Ambiental
Gerencia Operativa Determinaciones Ambientales y Laboratorio
Monitoreo Atmosférico - Material Particulado (PM₁₀)

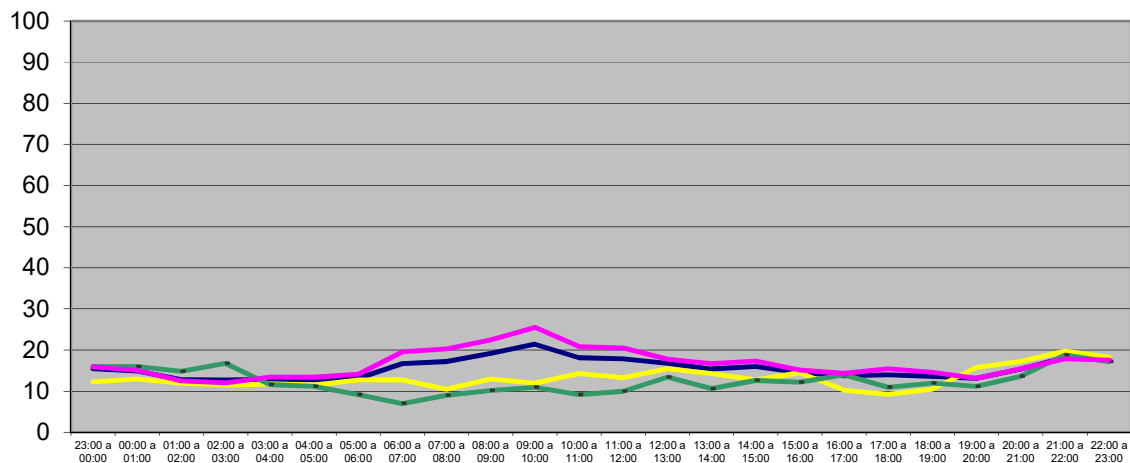


GOBIERNO DE LA CIUDAD DE BUENOS AIRES
SECRETARIA DE AMBIENTE
AGENCIA DE PROTECCIÓN AMBIENTAL
DIRECCIÓN GENERAL DE CONTROL AMBIENTAL
Gerencia Operativa de Determinaciones Ambientales y Laboratorio
Subgerencia Operativa Monitoreo Atmosférico

Monitoreo Atmosférico Automático- Red de Estaciones EPA (*)
MATERIAL PARTICULADO MENOR A 10 MICRONES (PM10) -µg/m3
ESTACIÓN PARQUE CENTENARIO
ENERO 2024

PROMEDIOS HORARIOS									
HORARIO	Mensual	Lunes	Martes	Miercoles	Jueves	Viemes	Sábado	Dom y Feri	Lun a Vier
23:00 a 00:00	15	18	15	16	15	16	12	16	16
00:00 a 01:00	15	16	16	16	13	15	13	16	15
01:00 a 02:00	13	13	12	13	13	12	12	15	13
02:00 a 03:00	13	10	11	12	15	12	12	17	12
03:00 a 04:00	13	15	11	14	14	14	12	12	13
04:00 a 05:00	13	14	12	14	13	14	12	11	13
05:00 a 06:00	13	17	12	16	11	16	13	9	14
06:00 a 07:00	17	21	18	30	12	16	13	7	20
07:00 a 08:00	17	21	15	31	16	16	11	9	20
08:00 a 09:00	19	31	14	29	17	21	13	10	22
09:00 a 10:00	21	27	39	20	23	18	12	11	26
10:00 a 11:00	18	26	19	18	18	24	14	9	21
11:00 a 12:00	18	22	16	22	24	19	13	10	21
12:00 a 13:00	17	19	15	21	14	20	16	13	18
13:00 a 14:00	15	20	14	16	17	18	14	11	17
14:00 a 15:00	16	23	17	14	16	18	13	13	17
15:00 a 16:00	15	17	15	14	15	16	15	12	15
16:00 a 17:00	14	16	12	15	15	15	10	14	14
17:00 a 18:00	14	15	13	19	15	16	9	11	16
18:00 a 19:00	14	16	15	17	15	11	11	12	15
19:00 a 20:00	13	14	14	14	14	10	16	11	13
20:00 a 21:00	15	13	15	17	16	17	17	14	16
21:00 a 22:00	18	16	17	22	18	16	20	19	18
22:00 a 23:00	18	17	16	22	18	15	18	17	18

Gobierno de la Ciudad de Buenos Aires
Agencia de Protección Ambiental
Dirección General de Control Ambiental
Gerencia Operativa Determinaciones Ambientales y Laboratorio
Monitoreo Atmosférico - Material Particulado (PM₁₀)
Perfil Horario de Contaminación



ENERO 2024
Estación Pque. Centenario

