

**GOBIERNO DE LA CIUDAD DE BUENOS AIRES**  
**SECRETARIA DE AMBIENTE**  
**AGENCIA DE PROTECCIÓN AMBIENTAL**  
**DIRECCIÓN GENERAL DE CONTROL AMBIENTAL**  
Gerencia Operativa de Determinaciones Ambientales y Laboratorio  
Subgerencia Operativa Monitoreo Atmosférico

**Monitoreo Atmosférico Automático- Red de Estaciones EPA (\*)**  
**MATERIAL PARTICULADO MENOR A 10 MICRONES ( PM<sub>10</sub> ) -µg/m<sup>3</sup>**

**ESTACIÓN LA BOCA**  
**ENERO 2024**

ENERO 2024	Promedio 24 Hs	PROMEDIO 8 HS			Promedio 1 Hora	
		0 a 8	8 a 16	16 a 24	Max	Min
1	27	27	30	24	113	<4
2	33	29	37	34	130	5
3	44	20	57	57	138	8
4	26	20	30	30	51	8
5	26	19	29	30	53	13
6	20	15	19	25	37	9
7	16	18	17	14	39	4
8	23	11	33	23	59	<4
9	16	14	17	18	30	7
10	21	15	24	26	41	6
11	23	21	25	22	38	11
12	18	11	20	21	33	6
13	22	18	22	27	36	12
14	26	39	12	28	151	4
15	34	36	38	28	53	20
16	16	22	12	15	31	6
17	23	20	22	28	42	9
18	20	14	23	23	31	6
19	27	21	33	29	43	11
20	18	16	17	22	36	0
21	19	15	18	23	35	9
22	24	18	26	29	42	11
23	27	20	30	31	55	10
24	21	21	20	22	40	<4
25	24	19	24	29	51	9
26	21	14	23	27	45	10
27	18	16	17	22	41	8
28	20	15	19	26	42	8
29	16	13	17	19	35	7
30	25	17	27	30	44	14
31	39	34	56	27	85	9
PARAMETROS ESTADISTICOS						
ENERO 2024	Promedio 24 Hs	PROMEDIO 8 HS			Promedios 1 Hora	
		0 a 8	8 a 16	16 a 24	Hora	
Cantidad de Datos	31	31	31	31	744	
Mínimo	16	11	12	14	2	
Percentiles	95	37	35	47	33	
	98	41	38	56	43	
Máximo	44	39	57	57	151	
Media Aritmética	24	20	26	26	24	
Desvío Estándar	7	7	11	7	16	
Mediana	23	18	23	26	20	

DND: Dato no disponible

SD: Sin Dato

\* Datos recabados con Monitores automáticos en cumplimiento de Normas de la Environmental Protection Agency( EPA-EU)

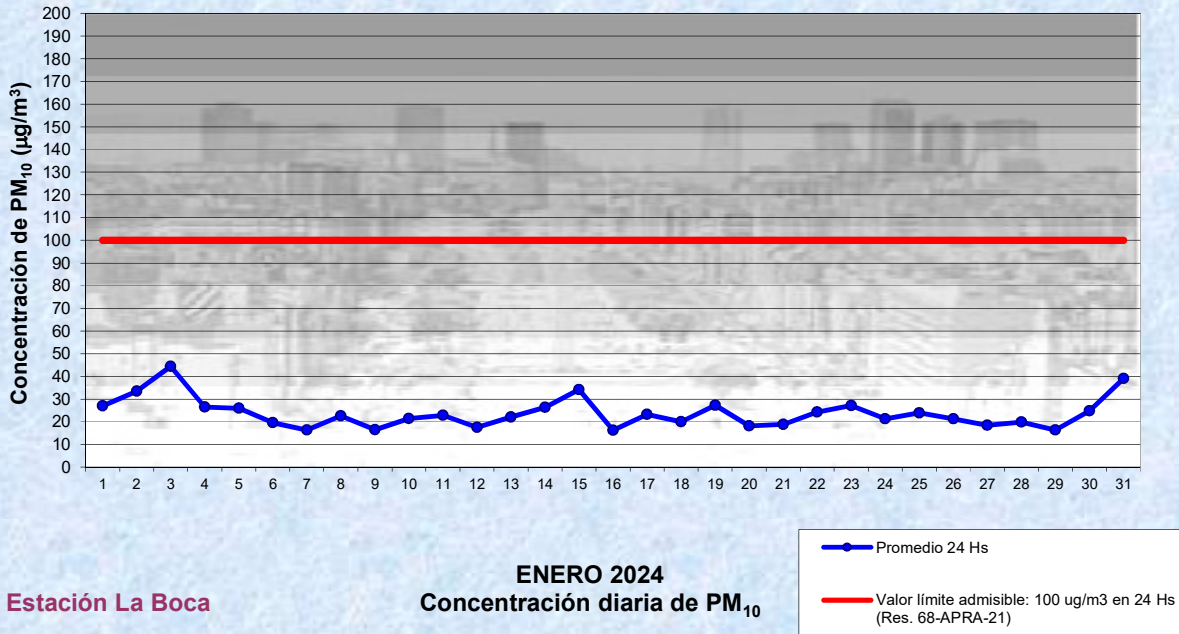
**Cantidad de períodos móviles de 24 hs que excedieron la norma de Calidad de Aire (\*1)**

Promedio 24 Horas
0

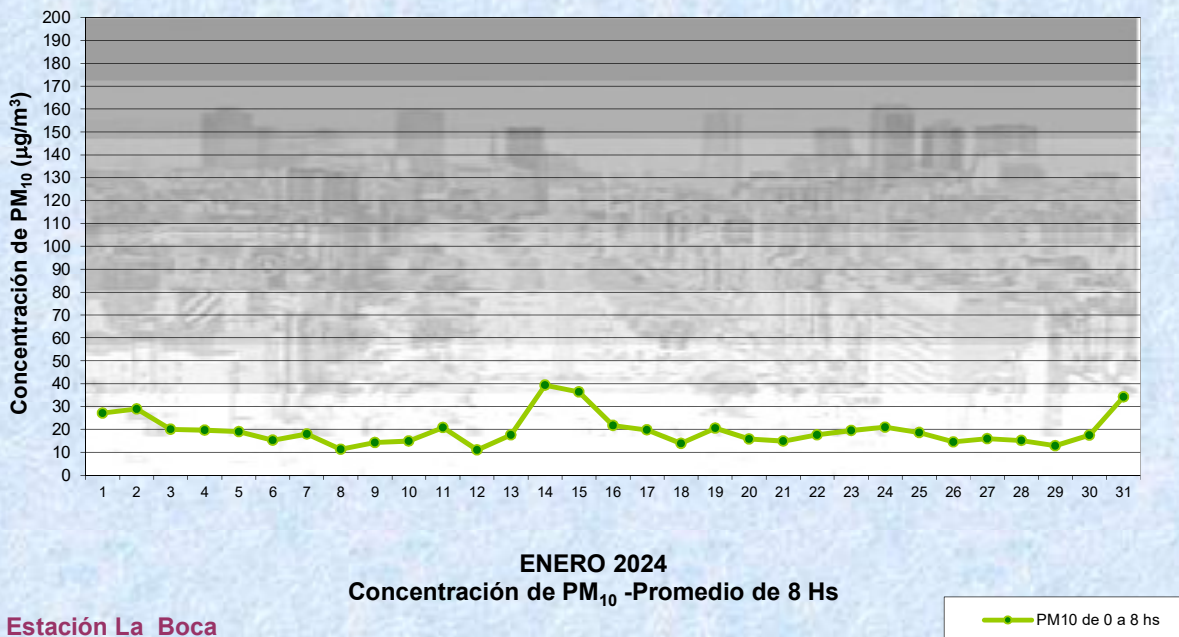
(\*1) Las excedencias se evalúan de acuerdo a los siguientes Límites Admisibles:

Promedios 24 hs: 150 µg/m<sup>3</sup> (LEY 1356-GCBA)/( National Ambient Air Quality Standards (NAAQS)-EPA)

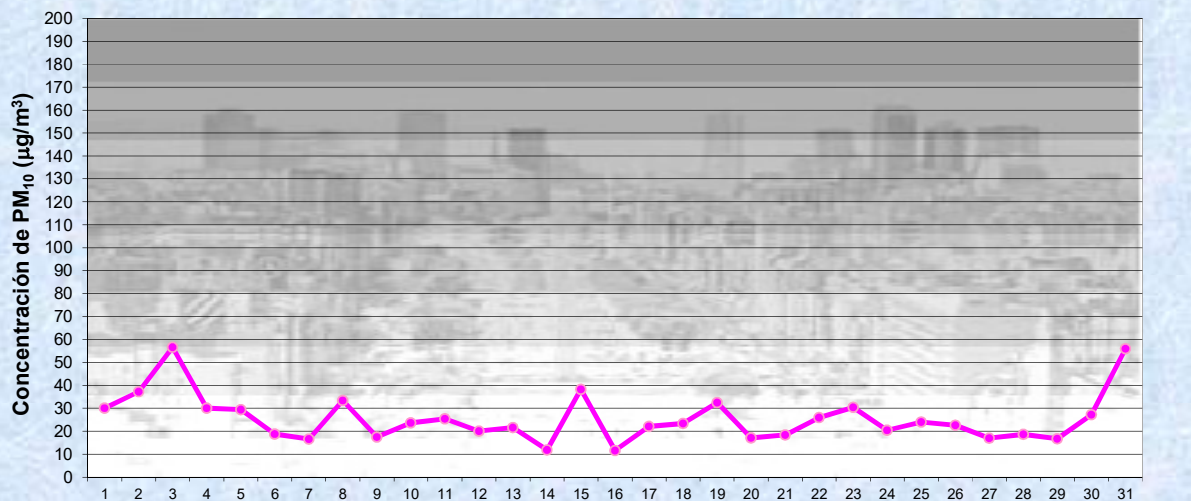
Gobierno de la Ciudad de Buenos Aires  
 Agencia de Protección Ambiental  
 Dirección General de Control Ambiental  
 Gerencia Operativa Determinaciones Ambientales y Laboratorio  
Monitoreo Atmosférico - Material Particulado (PM<sub>10</sub>)



Gobierno de la Ciudad de Buenos Aires  
 Agencia de Protección Ambiental  
 Dirección General de Control Ambiental  
 Gerencia Operativa Determinaciones Ambientales y Laboratorio  
Monitoreo Atmosférico - Material Particulado (PM<sub>10</sub>)



Gobierno de la Ciudad de Buenos Aires  
Agencia de Protección Ambiental  
Dirección General de Control Ambiental  
Gerencia Operativa Determinaciones Ambientales y Laboratorio  
Monitoreo Atmosférico - Material Particulado (PM<sub>10</sub>)

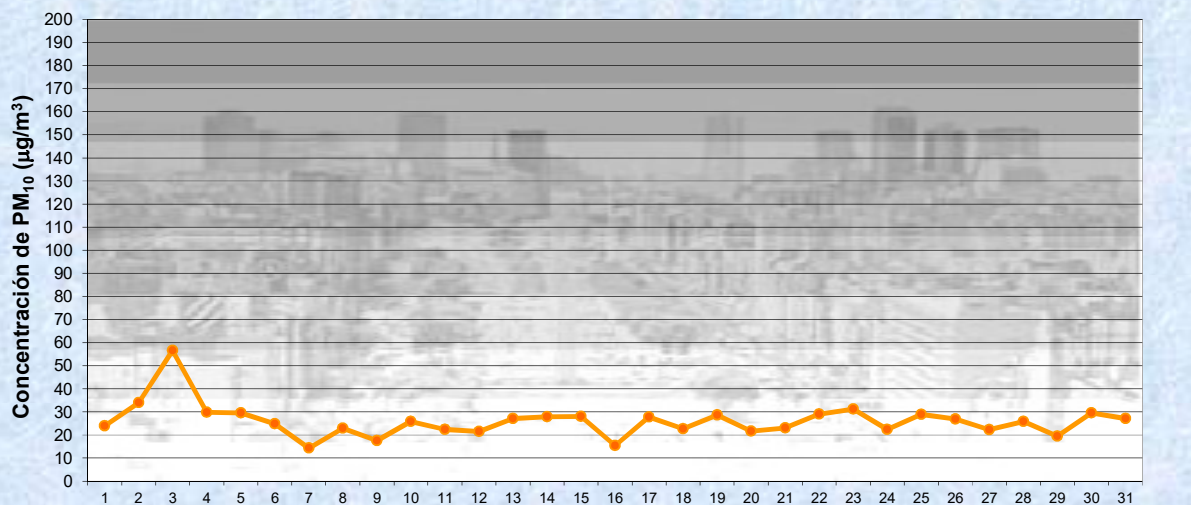


Estación La Boca

ENERO 2024  
Concentración de PM<sub>10</sub> -Promedio de 8 Hs

PM10 de 8 a 16 hs

Gobierno de la Ciudad de Buenos Aires  
Agencia de Protección Ambiental  
Dirección General de Control Ambiental  
Gerencia Operativa Determinaciones Ambientales y Laboratorio  
Monitoreo Atmosférico - Material Particulado (PM<sub>10</sub>)

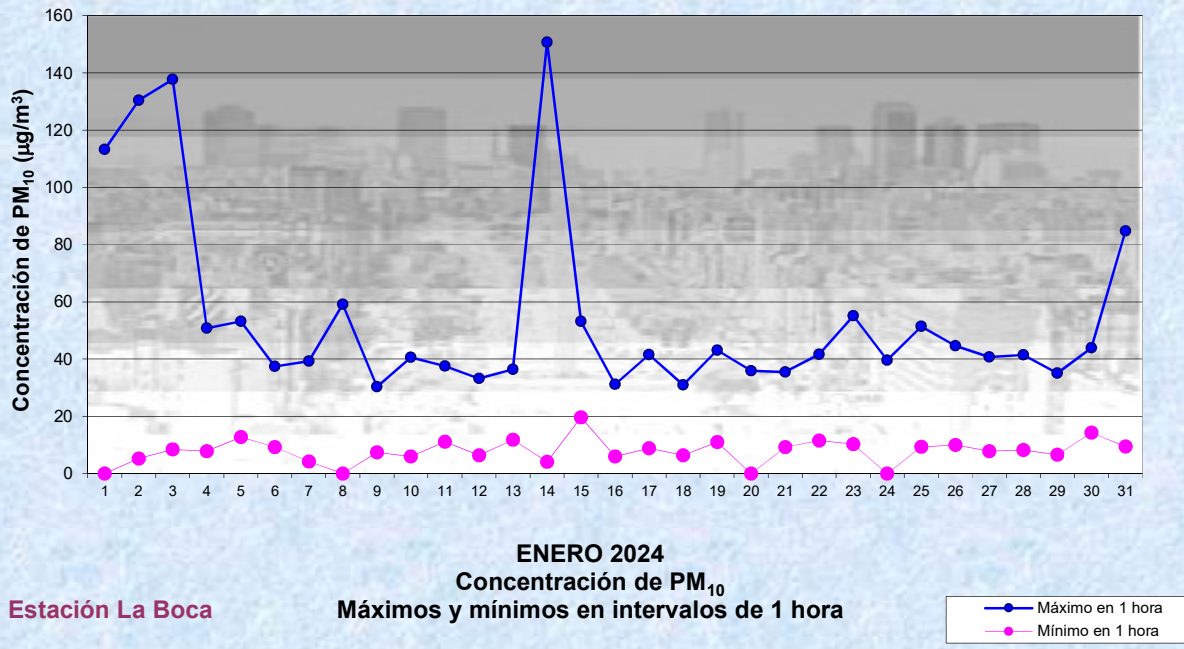


Estación La Boca

ENERO 2024  
Concentración de PM<sub>10</sub> -Promedio de 8 Hs

PM10 de 16 a 24 hs

Gobierno de la Ciudad de Buenos Aires  
Agencia de Protección Ambiental  
Dirección General de Control Ambiental  
Gerencia Operativa Determinaciones Ambientales y Laboratorio  
Monitoreo Atmosférico - Material Particulado (PM<sub>10</sub>)



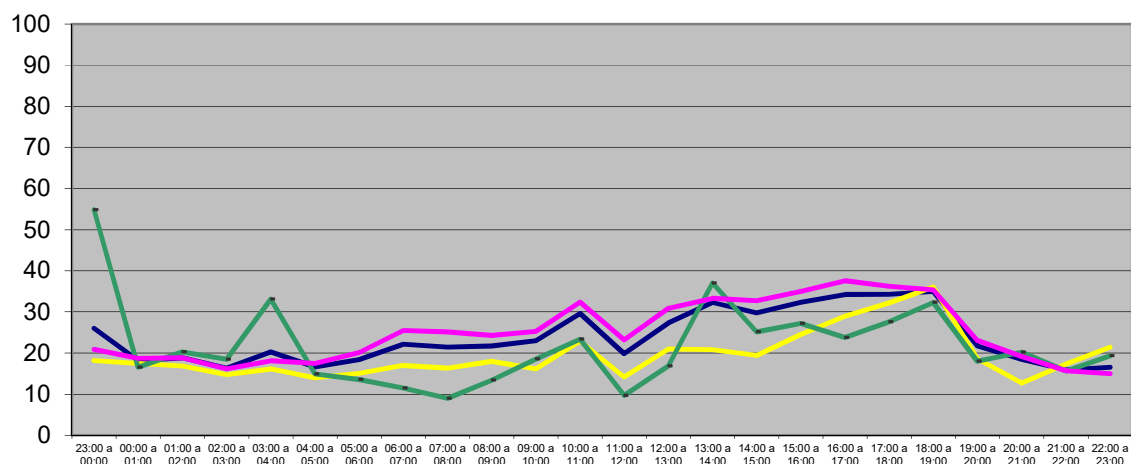


**GOBIERNO DE LA CIUDAD DE BUENOS AIRES**  
**SECRETARIA DE AMBIENTE**  
**AGENCIA DE PROTECCIÓN AMBIENTAL**  
**DIRECCIÓN GENERAL DE CONTROL AMBIENTAL**  
Gerencia Operativa de Determinaciones Ambientales y Laboratorio  
Subgerencia Operativa Monitoreo Atmosférico

**Monitoreo Atmosférico Automático- Red de Estaciones EPA (\*)**  
**MATERIAL PARTICULADO MENOR A 10 MICRONES ( PM10) -µg/m3**  
**ESTACIÓN LA BOCA**  
**ENERO 2024**

PROMEDIOS HORARIOS									
HORARIO	Mensual	Lunes	Martes	Miercoles	Jueves	Viernes	Sábado	Dom y Feri	Lun a Vier
23:00 a 00:00	26	24	20	23	17	20	18	55	21
00:00 a 01:00	18	19	17	22	21	15	17	17	19
01:00 a 02:00	19	18	19	22	20	15	17	20	19
02:00 a 03:00	16	20	13	15	19	14	15	19	16
03:00 a 04:00	20	15	24	16	18	17	16	33	18
04:00 a 05:00	17	18	19	17	16	18	14	15	17
05:00 a 06:00	18	21	18	26	18	16	15	14	20
06:00 a 07:00	22	22	33	35	18	15	17	11	25
07:00 a 08:00	21	29	19	32	22	23	16	9	25
08:00 a 09:00	22	27	19	28	24	23	18	13	24
09:00 a 10:00	23	30	20	32	21	24	16	19	25
10:00 a 11:00	30	27	46	35	25	26	23	23	32
11:00 a 12:00	20	18	18	31	23	27	14	10	23
12:00 a 13:00	27	25	20	53	26	28	21	17	31
13:00 a 14:00	32	35	29	42	32	29	21	37	33
14:00 a 15:00	30	37	30	34	33	30	19	25	33
15:00 a 16:00	32	33	30	40	36	36	25	27	35
16:00 a 17:00	34	33	31	53	35	34	29	24	38
17:00 a 18:00	34	32	34	41	38	36	32	28	36
18:00 a 19:00	35	35	33	40	33	36	36	32	35
19:00 a 20:00	22	19	24	25	20	26	19	18	23
20:00 a 21:00	19	15	22	24	18	15	13	20	19
21:00 a 22:00	16	15	14	20	15	14	17	16	16
22:00 a 23:00	17	16	16	13	13	17	21	19	15

**Gobierno de la Ciudad de Buenos Aires**  
**Agencia de Protección Ambiental**  
**Dirección General de Control Ambiental**  
Gerencia Operativa Determinaciones Ambientales y Laboratorio  
Monitoreo Atmosférico - Material Particulado (PM<sub>10</sub>)  
Perfil Horario de Contaminación



**ENERO 2024**  
**Estación La Boca**

