

GOBIERNO DE LA CIUDAD DE BUENOS AIRES
SECRETARIA DE AMBIENTE
AGENCIA DE PROTECCIÓN AMBIENTAL
DIRECCIÓN GENERAL DE CONTROL AMBIENTAL
Gerencia Operativa de Determinaciones Ambientales y Laboratorio
Subgerencia Operativa Monitoreo Atmosférico

Monitoreo Atmosférico Automático - Red de Estaciones EPA (*)
ÓXIDOS DE NITRÓGENO(PPB)
ESTACIÓN CÓRDOBA
MARZO 2024

MARZO 2024	Promedio 24 Hs			PROMEDIO 8 HS									Promedio 1 Hora					
	NO (PPB)	NO2 (PPB)	NOX (PPB)	0 a 8			8 a 16			16 a 24			Max			Min		
				NO (PPB)	NO2 (PPB)	NOX (PPB)	NO (PPB)	NO2 (PPB)	NOX (PPB)	NO (PPB)	NO2 (PPB)	NOX (PPB)	NO (PPB)	NO2 (PPB)	NOX (PPB)	NO (PPB)	NO2 (PPB)	NOX (PPB)
1	21	15	35	12	11	23	31	16	46	19	18	36	38	20	52	2	5	8
2	16	17	33	3	9	12	16	18	34	28	25	53	56	31	86	1	5	7
3	21	13	33	20	11	29	17	11	27	27	18	44	32	20	50	12	8	20
4	18	18	36	13	13	26	20	14	35	20	27	47	45	34	74	1	7	8
5	37	21	57	33	17	48	54	22	73	28	25	52	99	34	118	8	8	16
6	19	16	35	9	13	22	18	13	30	30	23	53	46	29	73	2	11	13
7	16	17	33	3	11	14	19	16	35	27	24	50	46	30	75	2	8	10
8	31	19	49	12	13	24	44	20	62	38	24	61	74	30	102	2	8	10
9	27	22	48	14	14	28	26	23	48	42	28	69	55	32	83	1	8	10
10	12	14	26	13	15	28	6	8	14	18	19	37	42	24	65	3	6	10
11	11	16	27	6	14	20	14	15	29	13	18	31	27	22	48	2	10	12
12	17	15	32	11	10	21	25	19	43	16	17	33	63	27	89	1	3	4
13	30	22	52	24	19	43	34	22	56	33	24	57	70	28	95	4	14	18
14	33	23	56	16	19	35	58	27	85	24	23	47	151	34	185	2	12	15
15	36	25	60	36	25	61	50	26	74	23	25	47	95	32	122	8	19	29
16	29	23	52	6	12	17	47	26	73	34	32	65	120	46	166	2	9	10
17	14	12	26	14	13	27	7	8	15	20	17	36	65	28	93	3	6	10
18	21	16	37	5	11	16	27	15	42	31	23	53	44	24	67	1	8	10
19	s/d	s/d	s/d	20	20	40	s/d	s/d	s/d	s/d	s/d	s/d	61	28	87	6	16	21
20	s/d	s/d	s/d	s/d	s/d	s/d	s/d	s/d	s/d	s/d	s/d	s/d	s/d	s/d	s/d	s/d	s/d	s/d
21	s/d	s/d	s/d	s/d	s/d	s/d	s/d	s/d	s/d	s/d	s/d	s/d	s/d	s/d	s/d	s/d	s/d	s/d
22	s/d	s/d	s/d	s/d	s/d	s/d	s/d	s/d	s/d	23	18	41	44	23	66	5	10	18
23	6	10	16	3	9	12	7	8	15	8	13	21	12	17	29	2	6	8
24	14	19	33	3	9	12	17	21	38	21	28	49	69	43	106	2	7	9
25	49	24	71	58	29	86	68	27	94	19	15	34	146	37	174	11	11	22
26	26	16	41	9	10	19	37	16	52	31	20	51	56	23	75	2	6	8
27	21	15	36	5	11	16	17	13	30	39	22	60	60	28	88	2	7	9
28	27	20	46	12	16	28	38	24	61	30	21	50	64	28	88	1	10	11
29	3	9	12	3	9	12	3	5	8	3	11	14	10	17	27	1	4	6
30	11	14	24	3	9	12	7	14	21	22	18	39	45	24	68	1	6	8
31	12	12	24	17	13	30	10	11	21	10	12	21	29	16	41	6	8	14

PARAMETROS ESTADISTICOS

MARZO 2024	Promedios de 24 hs			Promedios de 8 hs									Promedios de 1 hora			
	NO (PPB)	NO2 (PPB)	NOX (PPB)	00:00 a 08:00			08:00 a 16:00			16:00 a 24:00			NO (PPB)	NO2 (PPB)	NOX (PPB)	
				NO (PPB)	NO2 (PPB)	NOX (PPB)	NO (PPB)	NO2 (PPB)	NOX (PPB)	NO (PPB)	NO2 (PPB)	NOX (PPB)				
Cantidad de Datos	27	27	27	28	28	28	27	27	27	28	28	28	667	667	667	
Mínimo	3	9	12	3	9	12	3	5	8	3	11	14	1	3	4	
Percentiles	95	37	23	59	35	24	57	57	27	81	39	28	64	60	30	85
	98	43	24	65	46	27	73	63	27	89	40	30	67	74	33	100
Máximo	49	25	71	58	29	86	68	27	94	42	32	69	151	46	185	
Media Aritmética	21	17	38	14	14	27	27	17	43	24	21	45	21	17	38	
Desvío Estándar	10	4	14	12	5	17	18	6	23	9	5	13	20	7	26	
Mediana	21	16	35	12	13	24	20	16	38	23	21	47	15	17	33	

PPB: Una parte en volumen de Óxido de Nitrógeno en mil millones de partes en volumen de Aire Ambiente

* Datos recabados con Monitores automáticos en cumplimiento de Normas de la Environmental Protection Agency(EPA-EU)

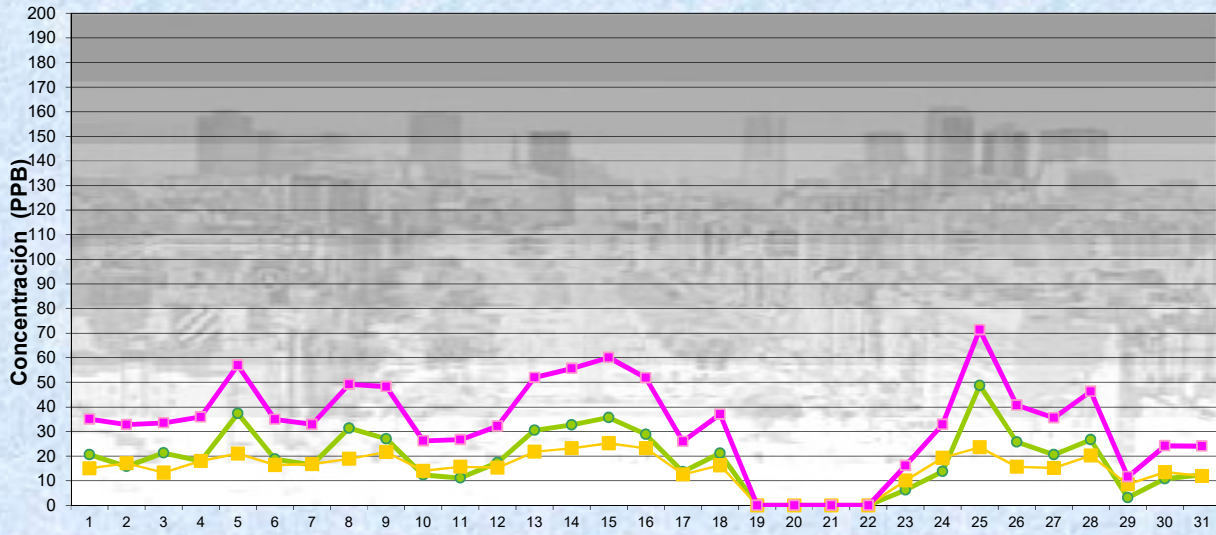
Cantidad de períodos de 1 hora que excedieron la norma de Calidad de Aire (*1)

Promedio 1 Hora NO2 (*1)
0

Las excedencias se evalúan de acuerdo a los siguientes Límites Admisibles:

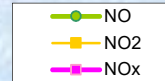
(*1)Estándar de Calidad de Aire para NO2 en 1 hora: 106PPB (RES 68-APRA-21- 3ra etapa)

Gobierno de la Ciudad de Buenos Aires
Agencia de Protección Ambiental
Dirección General de Control Ambiental
Gerencia Operativa de Determinaciones Ambientales y Laboratorio
Monitoreo Atmosférico - Óxidos de Nitrógeno

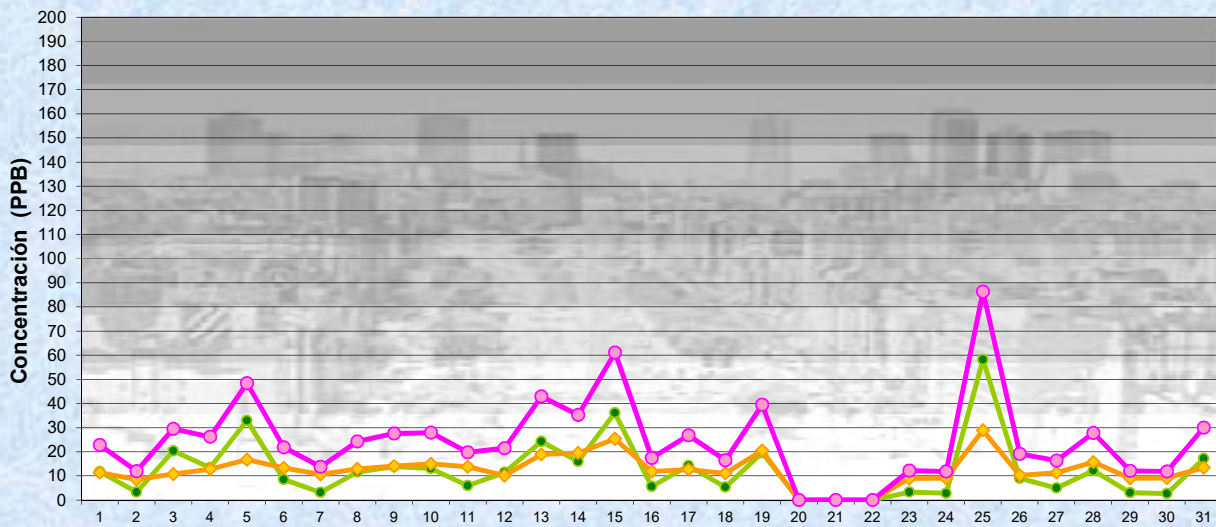


Estación Córdoba

MARZO 2024
Concentración diaria

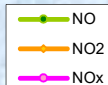


Gobierno de la Ciudad de Buenos Aires
Agencia de Protección Ambiental
Dirección General de Control Ambiental
Gerencia Operativa de Determinaciones Ambientales y Laboratorio
Monitoreo Atmosférico - Óxidos de Nitrógeno

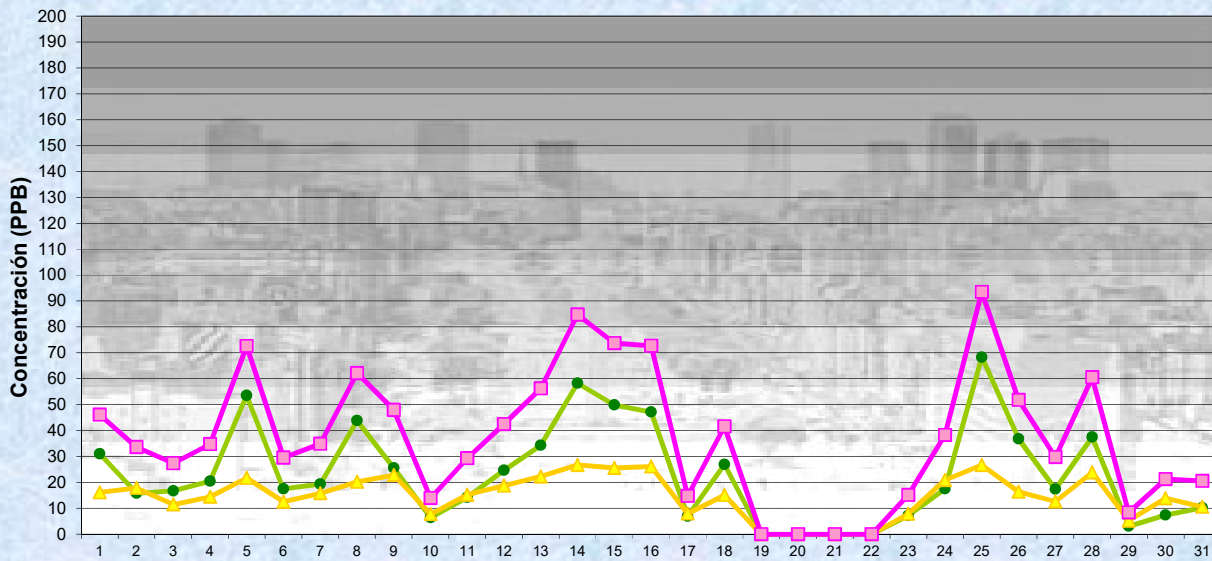


Estación Córdoba

MARZO 2024
Concentración promedios de 8 hs
De 0 a 8 Hs



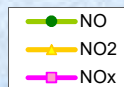
Gobierno de la Ciudad de Buenos Aires
 Agencia de Protección Ambiental
 Dirección General de Control Ambiental
 Gerencia Operativa de Determinaciones Ambientales y Laboratorio
Monitoreo Atmosférico - Óxidos de Nitrógeno



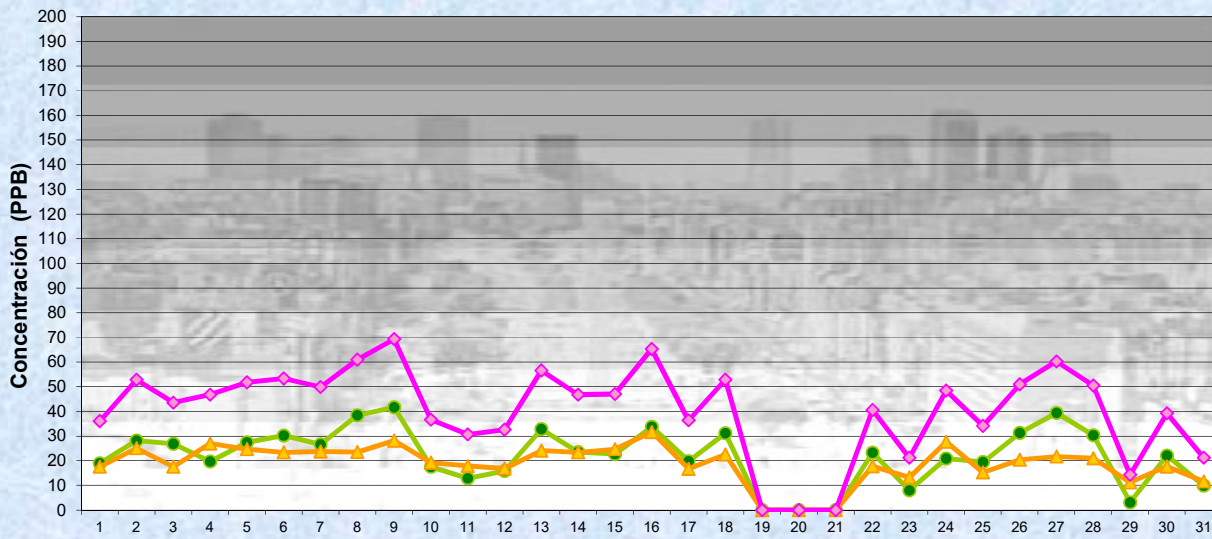
MARZO 2024

Concentración promedios de 8 hs
de 8 a 16 Hs

Estación Córdoba



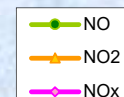
Gobierno de la Ciudad de Buenos Aires
 Agencia de Protección Ambiental
 Dirección General de Control Ambiental
 Gerencia Operativa de Determinaciones Ambientales y Laboratorio
Monitoreo Atmosférico - Óxidos de Nitrógeno



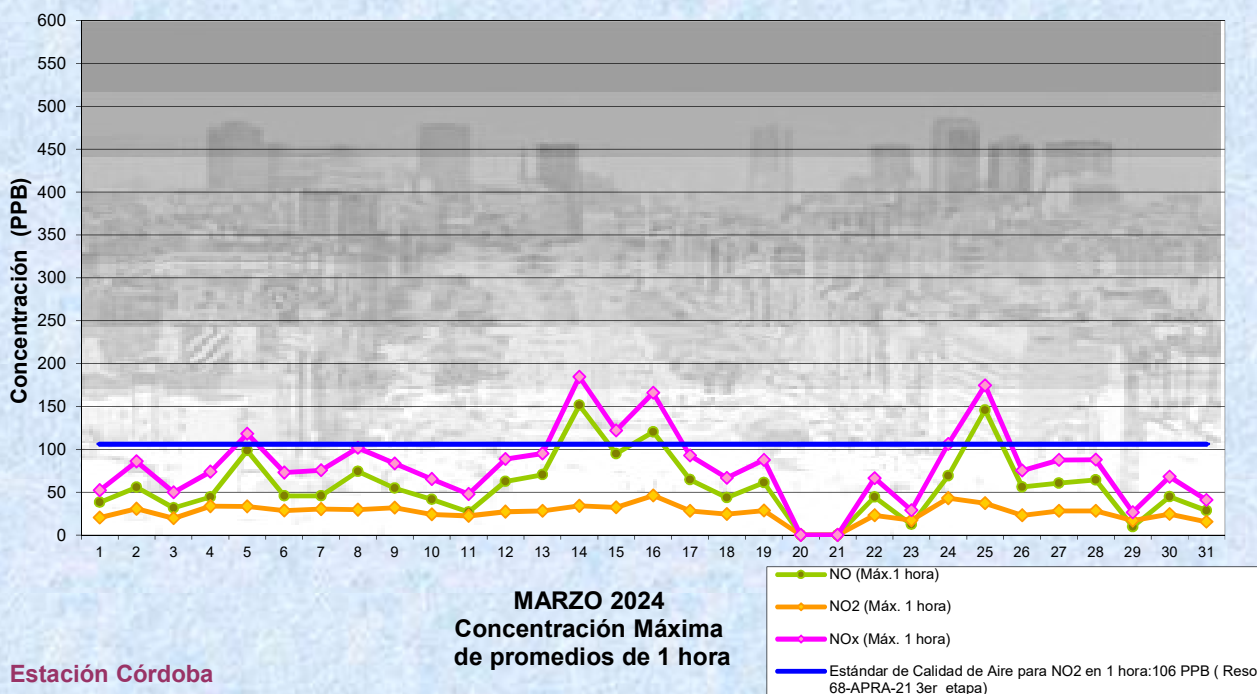
MARZO 2024

Concentración promedios de 8 hs
de 16 a 24 Hs

Estación Córdoba



Gobierno de la Ciudad de Buenos Aires
Agencia de Protección Ambiental
Dirección General de Control Ambiental
Gerencia Operativa de Determinaciones Ambientales y Laboratorio
Monitoreo Atmosférico - Óxidos de Nitrógeno



GOBIERNO DE LA CIUDAD DE BUENOS AIRES
SECRETARIA DE AMBIENTE
AGENCIA DE PROTECCIÓN AMBIENTAL
DIRECCIÓN GENERAL DE CONTROL AMBIENTAL
Gerencia Operativa de Determinaciones Ambientales y Laboratorio
Subgerencia Operativa Monitoreo Atmosférico

Monitoreo Atmosférico Automático - Red de Estaciones EPA (*)
ÓXIDOS DE NITRÓGENO(PPB)
ESTACIÓN CÓRDOBA
MARZO 2024

HORARIO												
HORARIO	Mensual			Sábado			Dom y Feri			Lun a Vier		
	NO (PPB)	NO2 (PPB)	NOx (PPB)	NO (PPB)	NO2 (PPB)	NOx (PPB)	NO (PPB)	NO2 (PPB)	NOx (PPB)	NO (PPB)	NO2 (PPB)	NOx (PPB)
23:00 a 00:00	16	18	33	9	14	23	27	18	44	13	19	32
00:00 a 01:00	13	15	28	3	11	15	15	14	29	14	17	31
01:00 a 02:00	9	13	22	2	9	11	10	13	22	11	14	25
02:00 a 03:00	7	11	18	1	8	9	8	11	18	8	12	20
03:00 a 04:00	6	11	16	3	8	10	5	9	14	7	12	19
04:00 a 05:00	10	11	21	4	9	13	7	9	16	12	13	25
05:00 a 06:00	19	14	33	9	12	21	10	11	21	26	17	43
06:00 a 07:00	32	17	48	15	13	28	13	11	24	45	20	64
07:00 a 08:00	31	16	47	30	15	46	17	12	28	38	18	55
08:00 a 09:00	34	16	49	27	16	43	15	11	26	44	18	61
09:00 a 10:00	29	16	45	19	16	35	17	11	28	39	19	57
10:00 a 11:00	27	16	42	26	19	45	14	11	25	33	18	50
11:00 a 12:00	24	17	40	21	19	40	11	12	23	31	18	48
12:00 a 13:00	22	17	38	16	19	35	10	12	22	29	18	46
13:00 a 14:00	23	18	41	14	19	33	13	15	27	30	19	49
14:00 a 15:00	21	18	39	10	18	28	16	16	32	27	19	45
15:00 a 16:00	21	18	39	11	18	29	13	15	27	28	20	47
16:00 a 17:00	23	19	42	13	19	31	16	14	30	30	22	51
17:00 a 18:00	24	21	44	11	21	32	17	18	34	30	23	53
18:00 a 19:00	26	23	49	20	25	45	21	20	40	30	24	54
19:00 a 20:00	25	22	48	31	27	58	19	19	38	26	22	48
20:00 a 21:00	26	22	47	37	27	64	15	18	33	27	22	48
21:00 a 22:00	28	22	49	52	26	77	24	20	44	21	21	42
22:00 a 23:00	20	20	40	39	22	60	21	20	40	14	19	33

Gobierno de la Ciudad de Buenos Aires
Agencia de Protección Ambiental
Dirección General de Control Ambiental
Gerencia Operativa Determinaciones Ambientales y Laboratorio
Monitoreo Atmosférico -Óxidos de Nitrógeno Totales
Perfil Horario de Contaminación

