

GOBIERNO DE LA CIUDAD DE BUENOS AIRES
SECRETARIA DE AMBIENTE
AGENCIA DE PROTECCIÓN AMBIENTAL
DIRECCIÓN GENERAL DE CONTROL AMBIENTAL
Gerencia Operativa de Determinaciones Ambientales y Laboratorio
Subgerencia Operativa Monitoreo Atmosférico

Monitoreo Atmosférico Automático- Red de Estaciones EPA (*)
MATERIAL PARTICULADO MENOR A 10 MICRONES (PM10) -µg/m3
ESTACIÓN PARQUE CENTENARIO
MARZO 2024

| MARZO 2024 | Promedio 24 Hs | PROMEDIO 8 HS | | | Promedio 1 Hora | |
|-------------------------|----------------|---------------|--------|---------|------------------|-----|
| | | 0 a 8 | 8 a 16 | 16 a 24 | Max | Min |
| 1 | 13 | 9 | 15 | 15 | 21 | 6 |
| 2 | 15 | 6 | 17 | 21 | 46 | <4 |
| 3 | 23 | 27 | 25 | 17 | 40 | 10 |
| 4 | 27 | 21 | 28 | 30 | 44 | 17 |
| 5 | 23 | 22 | 23 | 24 | 42 | 11 |
| 6 | 13 | 13 | 13 | 14 | 29 | 8 |
| 7 | 14 | 10 | 17 | 17 | 21 | 6 |
| 8 | 19 | 12 | 23 | 23 | 71 | 6 |
| 9 | 12 | 5 | 14 | 16 | 34 | <4 |
| 10 | 18 | 20 | 22 | 12 | 30 | 9 |
| 11 | 9 | 12 | 10 | 7 | 18 | <4 |
| 12 | 6 | s/d | 7 | s/d | 16 | <4 |
| 13 | s/d | s/d | s/d | 9 | 15 | <4 |
| 14 | 9 | 4 | 13 | 8 | 22 | <4 |
| 15 | 14 | 15 | 15 | 11 | 30 | 4 |
| 16 | 22 | 6 | 19 | 42 | 51 | <4 |
| 17 | 17 | 23 | 16 | 12 | 41 | 8 |
| 18 | 10 | 10 | 14 | 6 | 20 | 5 |
| 19 | 8 | 6 | 9 | 8 | 18 | <4 |
| 20 | 5 | s/d | 4 | 7 | 15 | <4 |
| 21 | 30 | 42 | 27 | 21 | 57 | 16 |
| 22 | 18 | 25 | 17 | 12 | 41 | 8 |
| 23 | 10 | 7 | 11 | 11 | 18 | 4 |
| 24 | 17 | 10 | 17 | 25 | 46 | 8 |
| 25 | 20 | 29 | 24 | 7 | 54 | <4 |
| 26 | 10 | 6 | 13 | 11 | 19 | 4 |
| 27 | 13 | 8 | 19 | 14 | 27 | 4 |
| 28 | 16 | 12 | 23 | 12 | 31 | 6 |
| 29 | 11 | 8 | 12 | 13 | 21 | 5 |
| 30 | 19 | 8 | 24 | 25 | 39 | 4 |
| 31 | 17 | 16 | 22 | 14 | 27 | 6 |
| PARÁMETROS ESTADÍSTICOS | | | | | | |
| MARZO 2024 | Promedio 24 Hs | PROMEDIO 8 HS | | | Promedios 1 Hora | |
| | | 0 a 8 | 8 a 16 | 16 a 24 | Hora | |
| Cantidad de Datos | 30 | 28 | 30 | 30 | 712 | |
| Mínimo | 5 | 4 | 4 | 6 | 1 | |
| Percentiles | 95 | 25 | 28 | 28 | 32 | |
| | 98 | 28 | 35 | 35 | 44 | |
| Máximo | 30 | 42 | 28 | 42 | 71 | |
| Media Aritmética | 15 | 14 | 17 | 15 | 15 | |
| Desvío Estándar | 6 | 9 | 6 | 8 | 10 | |
| Mediana | 15 | 11 | 17 | 13 | 13 | |

DND: Dato no disponible

SD: Sin Dato

* Datos recabados con Monitores automáticos en cumplimiento de Normas de la Environmental Protection Agency(EPA-EU)

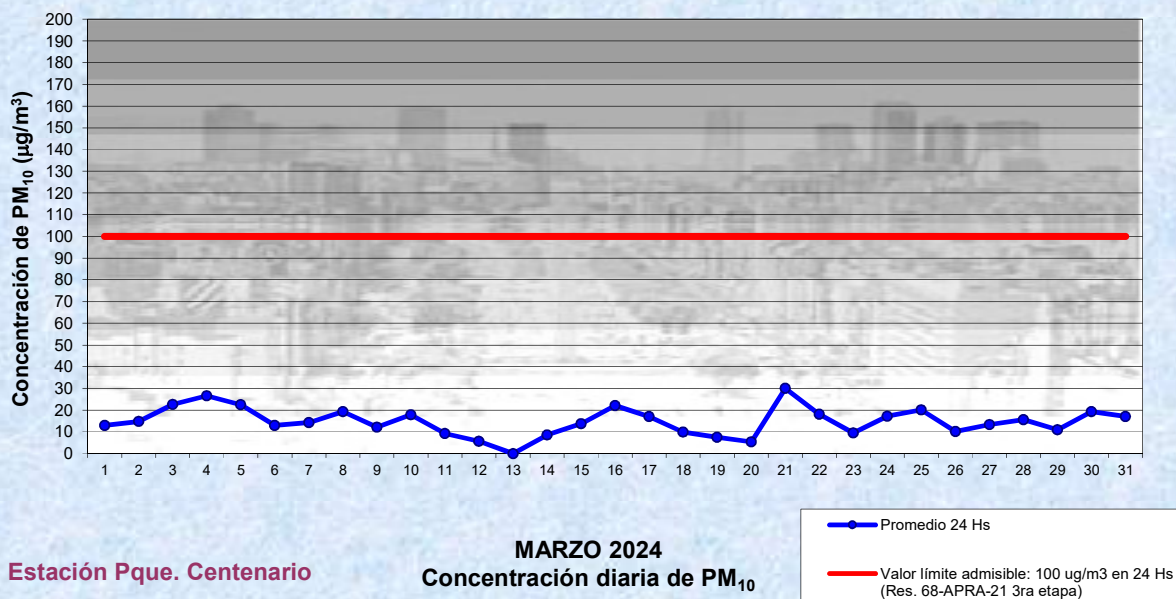
Cantidad de períodos móviles de 24 hs que excedieron la norma de Calidad de Aire (*1)

| |
|-------------------|
| Promedio 24 Horas |
| 0 |

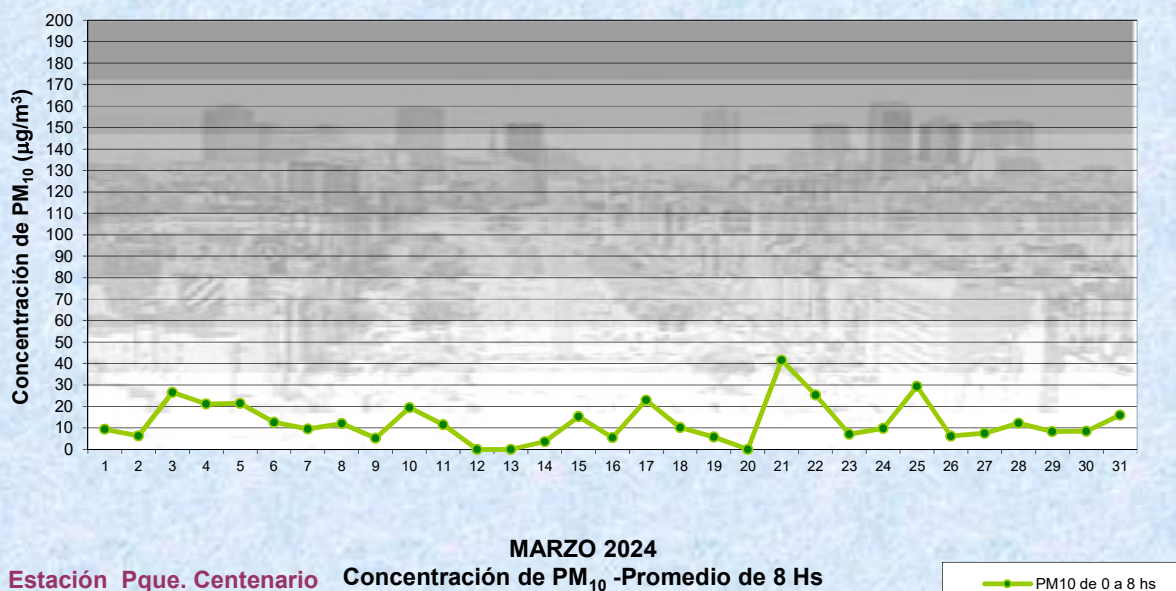
(*1) Las excedencias se evalúan de acuerdo a los siguientes Límites Admisibles:

Promedios 24 hs: 100 µg/m3 (Res. 68-APRA-21 3ra etapa)

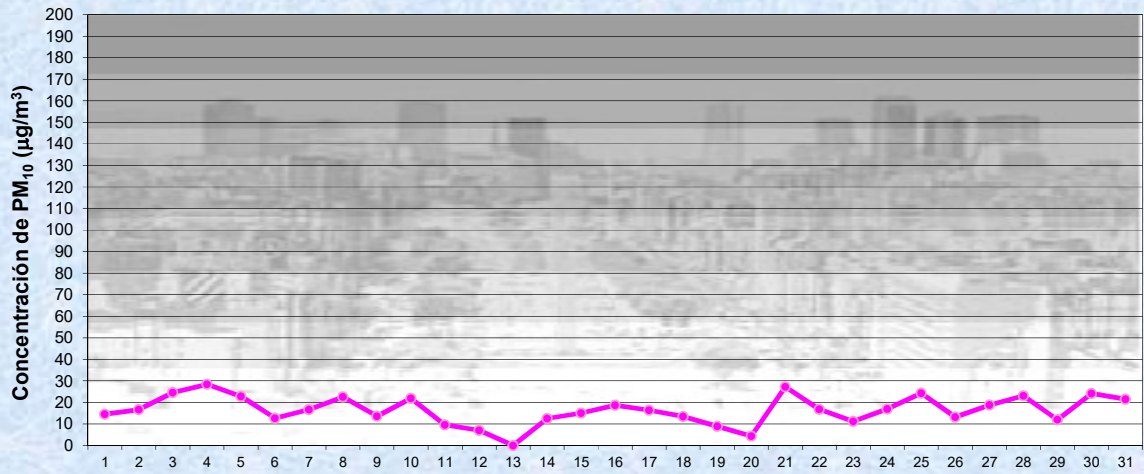
Gobierno de la Ciudad de Buenos Aires
Agencia de Protección Ambiental
Dirección General de Control Ambiental
Gerencia Operativa Determinaciones Ambientales y Laboratorio
Monitoreo Atmosférico - Material Particulado (PM₁₀)



Gobierno de la Ciudad de Buenos Aires
Agencia de Protección Ambiental
Dirección General de Control Ambiental
Gerencia Operativa Determinaciones Ambientales y Laboratorio
Monitoreo Atmosférico - Material Particulado (PM₁₀)



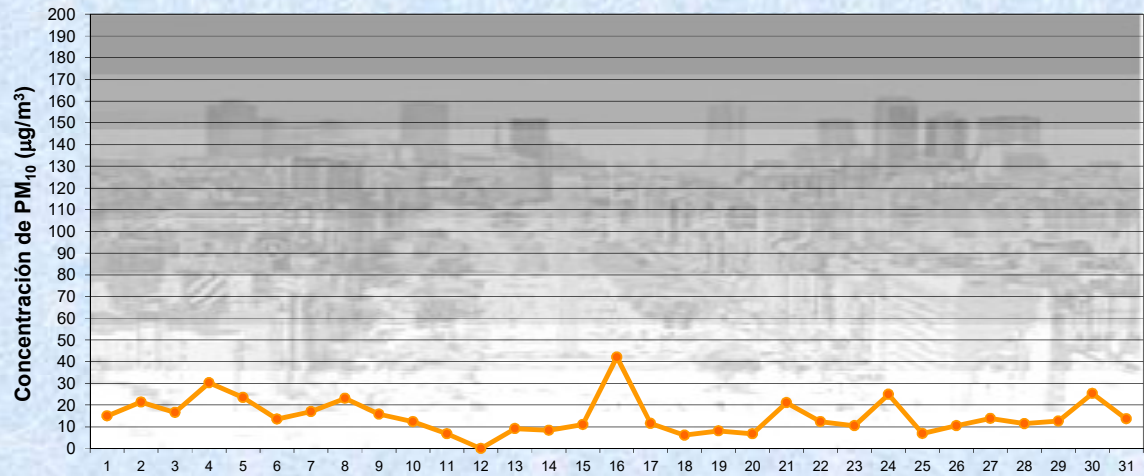
Gobierno de la Ciudad de Buenos Aires
Agencia de Protección Ambiental
Dirección General de Control Ambiental
Gerencia Operativa Determinaciones Ambientales y Laboratorio
Monitoreo Atmosférico - Material Particulado (PM₁₀)



Estación Pque. Centenario **MARZO 2024**
Concentración de PM₁₀ -Promedio de 8 Hs

PM10 de 8 a 16 hs

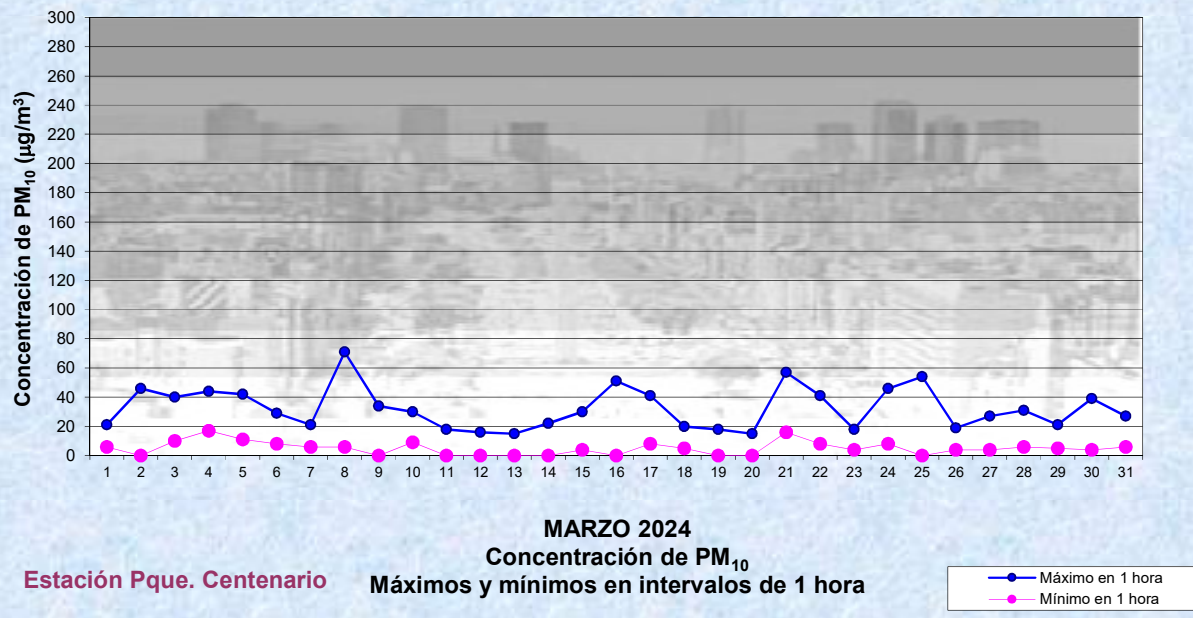
Gobierno de la Ciudad de Buenos Aires
Agencia de Protección Ambiental
Dirección General de Control Ambiental
Gerencia Operativa Determinaciones Ambientales y Laboratorio
Monitoreo Atmosférico - Material Particulado (PM₁₀)



Estación Pque. Centenario **MARZO 2024**
Concentración de PM₁₀ -Promedio de 8 Hs

PM10 de 16 a 24 hs

Gobierno de la Ciudad de Buenos Aires
Agencia de Protección Ambiental
Dirección General de Control Ambiental
Gerencia Operativa Determinaciones Ambientales y Laboratorio
Monitoreo Atmosférico - Material Particulado (PM₁₀)

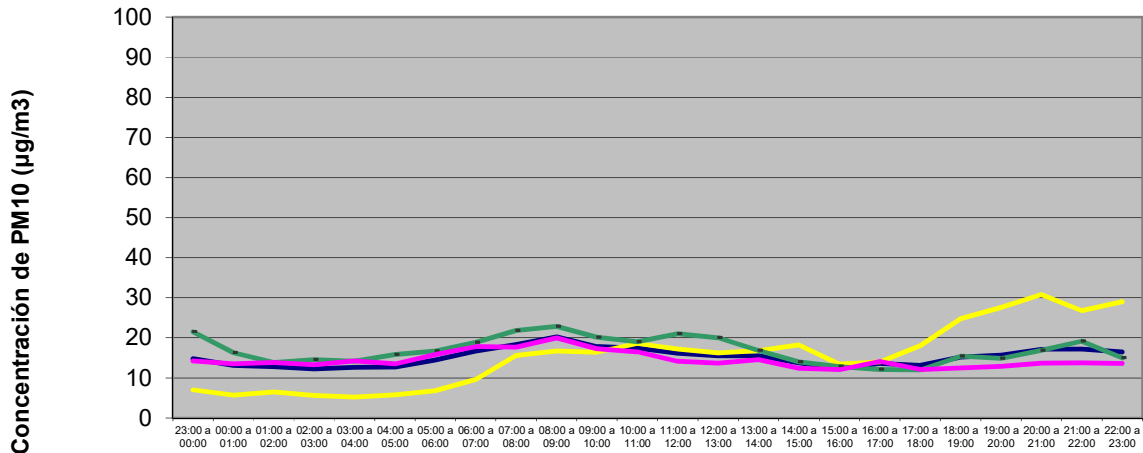


GOBIERNO DE LA CIUDAD DE BUENOS AIRES
SECRETARIA DE AMBIENTE
AGENCIA DE PROTECCIÓN AMBIENTAL
DIRECCIÓN GENERAL DE CONTROL AMBIENTAL
Gerencia Operativa de Determinaciones Ambientales y Laboratorio
Subgerencia Operativa Monitoreo Atmosférico

Monitoreo Atmosférico Automático- Red de Estaciones EPA (*)
MATERIAL PARTICULADO MENOR A 10 MICRONES (PM10) -µg/m3
ESTACIÓN PARQUE CENTENARIO
MARZO 2024

| PROMEDIOS HORARIOS | | | | | | | | | |
|--------------------|---------|-------|--------|-----------|--------|---------|--------|------------|------------|
| HORARIO | Mensual | Lunes | Martes | Miercoles | Jueves | Viernes | Sábado | Dom y Feri | Lun a Vier |
| 23:00 a 00:00 | 15 | 16 | 12 | 12 | 11 | 19 | 7 | 22 | 14 |
| 00:00 a 01:00 | 13 | 17 | 18 | 6 | 9 | 16 | 6 | 16 | 14 |
| 01:00 a 02:00 | 13 | 15 | 11 | 7 | 22 | 16 | 7 | 14 | 14 |
| 02:00 a 03:00 | 12 | 17 | 7 | 9 | 21 | 13 | 6 | 15 | 13 |
| 03:00 a 04:00 | 13 | 22 | 7 | 7 | 29 | 12 | 5 | 14 | 14 |
| 04:00 a 05:00 | 13 | 18 | 10 | 7 | 21 | 12 | 6 | 16 | 13 |
| 05:00 a 06:00 | 15 | 20 | 9 | 8 | 24 | 17 | 7 | 17 | 16 |
| 06:00 a 07:00 | 17 | 20 | 11 | 12 | 25 | 22 | 10 | 19 | 18 |
| 07:00 a 08:00 | 18 | 20 | 10 | 11 | 27 | 22 | 16 | 22 | 18 |
| 08:00 a 09:00 | 20 | 26 | 13 | 16 | 24 | 21 | 17 | 23 | 20 |
| 09:00 a 10:00 | 18 | 21 | 13 | 14 | 22 | 17 | 16 | 20 | 17 |
| 10:00 a 11:00 | 17 | 20 | 14 | 13 | 16 | 18 | 19 | 19 | 17 |
| 11:00 a 12:00 | 16 | 20 | 13 | 9 | 16 | 14 | 17 | 21 | 14 |
| 12:00 a 13:00 | 16 | 16 | 12 | 10 | 15 | 16 | 16 | 20 | 14 |
| 13:00 a 14:00 | 15 | 16 | 15 | 10 | 16 | 16 | 17 | 17 | 15 |
| 14:00 a 15:00 | 14 | 13 | 14 | 8 | 13 | 15 | 18 | 14 | 12 |
| 15:00 a 16:00 | 12 | 13 | 11 | 11 | 14 | 12 | 13 | 13 | 12 |
| 16:00 a 17:00 | 14 | 11 | 14 | 8 | 12 | 26 | 14 | 12 | 14 |
| 17:00 a 18:00 | 13 | 10 | 11 | 10 | 13 | 17 | 18 | 12 | 12 |
| 18:00 a 19:00 | 15 | 13 | 16 | 11 | 11 | 13 | 25 | 15 | 13 |
| 19:00 a 20:00 | 16 | 14 | 10 | 10 | 16 | 16 | 28 | 15 | 13 |
| 20:00 a 21:00 | 17 | 14 | 10 | 12 | 17 | 18 | 31 | 17 | 14 |
| 21:00 a 22:00 | 17 | 14 | 12 | 13 | 20 | 12 | 27 | 19 | 14 |
| 22:00 a 23:00 | 17 | 14 | 12 | 13 | 21 | 10 | 29 | 15 | 14 |

Gobierno de la Ciudad de Buenos Aires
Agencia de Protección Ambiental
Dirección General de Control Ambiental
Gerencia Operativa Determinaciones Ambientales y Laboratorio
Monitoreo Atmosférico - Material Particulado (PM₁₀)
 Perfil Horario de Contaminación



MARZO 2024

Estación Pque. Centenario

