

GOBIERNO DE LA CIUDAD DE BUENOS AIRES
SECRETARIA DE AMBIENTE
AGENCIA DE PROTECCIÓN AMBIENTAL
DIRECCIÓN GENERAL DE CONTROL AMBIENTAL
 Gerencia Operativa de Determinaciones Ambientales y Laboratorio
 Subgerencia Operativa Monitoreo Atmosférico

Monitoreo Atmosférico Automático- Red de Estaciones EPA (*)
MATERIAL PARTICULADO MENOR A 10 MICRONES (PM10) -µg/m3
ESTACIÓN CÓRDOBA
MARZO 2024

MARZO 2024	Promedio 24 Hs	PROMEDIO 8 HS			Promedio 1 Hora	
		0 a 8	8 a 16	16 a 24	Max	Min
1	18	14	19	21	26	9
2	16	10	19	21	42	8
3	31	38	34	22	54	17
4	28	22	28	35	62	17
5	32	30	35	31	52	17
6	20	18	22	19	29	12
7	22	15	27	24	43	11
8	28	21	26	37	128	14
9	17	9	18	25	38	4
10	25	29	29	18	42	12
11	15	16	19	11	24	8
12	11	8	15	9	29	5
13	15	11	14	20	50	6
14	13	9	19	10	29	<4
15	19	15	24	17	40	11
16	24	8	28	36	56	5
17	22	30	20	17	55	12
18	16	15	20	13	23	8
19	14	9	18	17	31	5
20	10	4	8	18	28	<4
21	45	47	51	36	71	26
22	22	25	24	19	48	12
23	14	14	16	12	19	10
24	18	11	19	23	29	9
25	29	34	35	17	63	13
26	15	9	18	18	23	5
27	18	11	25	19	40	8
28	20	15	27	17	40	11
29	15	14	16	15	19	9
30	23	14	24	33	60	11
31	22	23	27	18	35	11
PARÁMETROS ESTADÍSTICOS						
MARZO 2024	Promedio 24 Hs	PROMEDIO 8 HS			Promedios 1 Hora	
		0 a 8	8 a 16	16 a 24	Hora	
Cantidad de Datos	31	31	31	31	741	
Mínimo	10	4	8	9	1	
Percentiles	95	32	36	35	39	
	98	37	41	42	52	
Máximo	45	47	51	37	128	
Media Aritmética	21	18	23	21	21	
Desvío Estándar	7	10	8	8	11	
Mediana	19	15	22	19	19	

DND: Dato no disponible

SD: Sin Dato

* Datos recabados con Monitores automáticos en cumplimiento de Normas de la Environmental Protection Agency(EPA-EU)

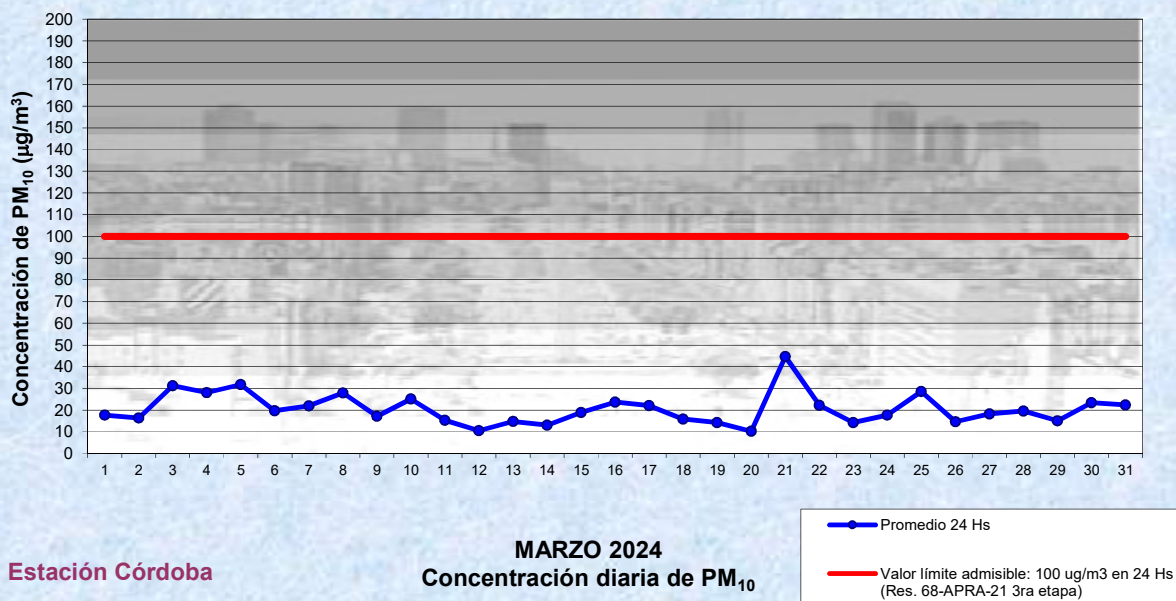
Cantidad de períodos móviles de 24 hs que excedieron la norma de Calidad de Aire (*1)

Promedio 24 Horas
0

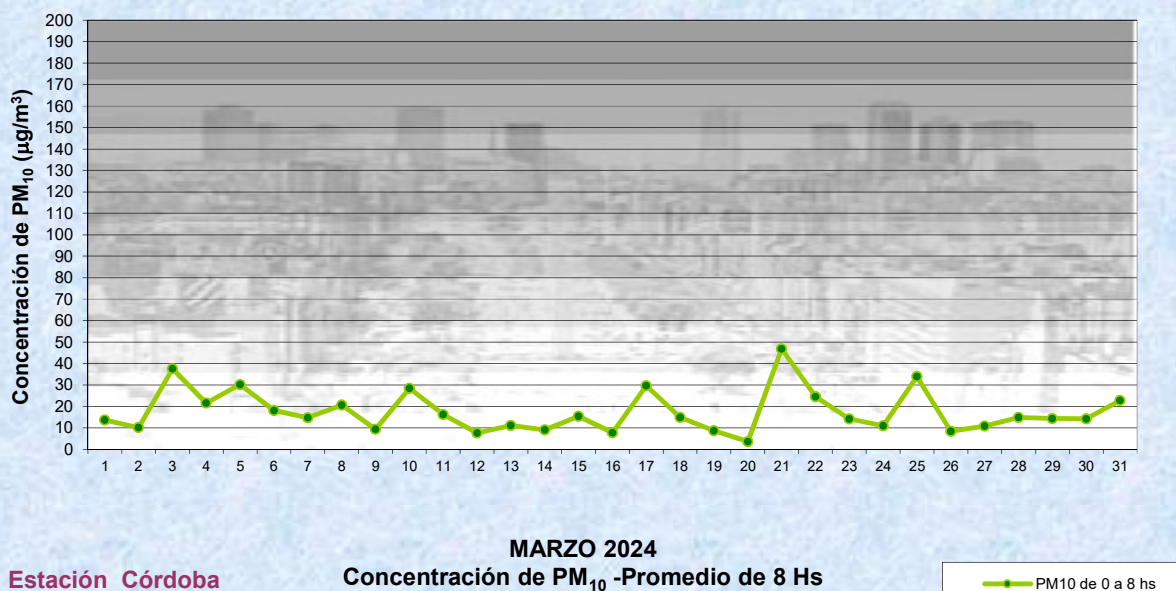
(*1) Las excedencias se evalúan de acuerdo a los siguientes Límites Admisibles:

Promedios 24 hs: 100 µg/m3 (Res. 68-APRA-21 3ra etapa)

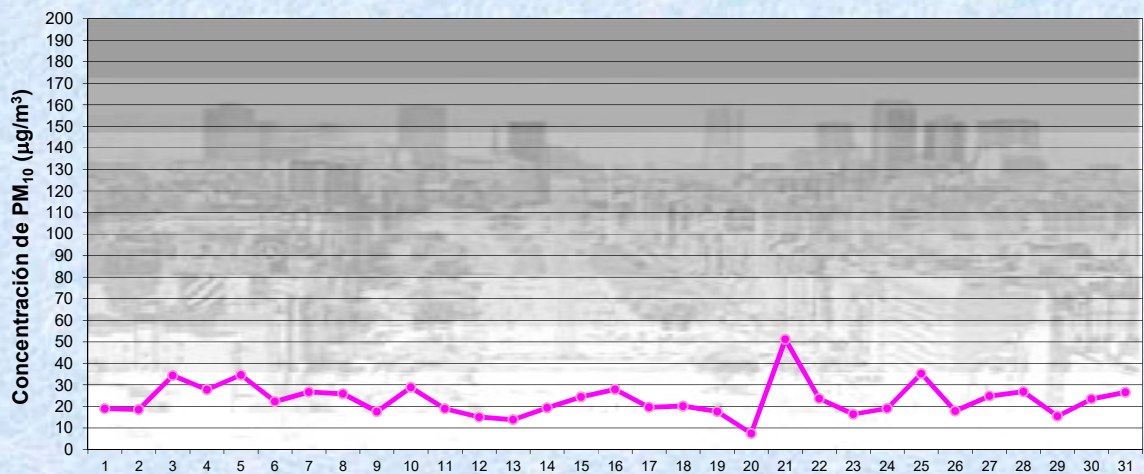
Gobierno de la Ciudad de Buenos Aires
Agencia de Protección Ambiental
Dirección General de Control Ambiental
Gerencia Operativa Determinaciones Ambientales y Laboratorio
Monitoreo Atmosférico - Material Particulado (PM₁₀)



Gobierno de la Ciudad de Buenos Aires
Agencia de Protección Ambiental
Dirección General de Control Ambiental
Gerencia Operativa Determinaciones Ambientales y Laboratorio
Monitoreo Atmosférico - Material Particulado (PM₁₀)



Gobierno de la Ciudad de Buenos Aires
Agencia de Protección Ambiental
Dirección General de Control Ambiental
Gerencia Operativa Determinaciones Ambientales y Laboratorio
Monitoreo Atmosférico - Material Particulado (PM₁₀)

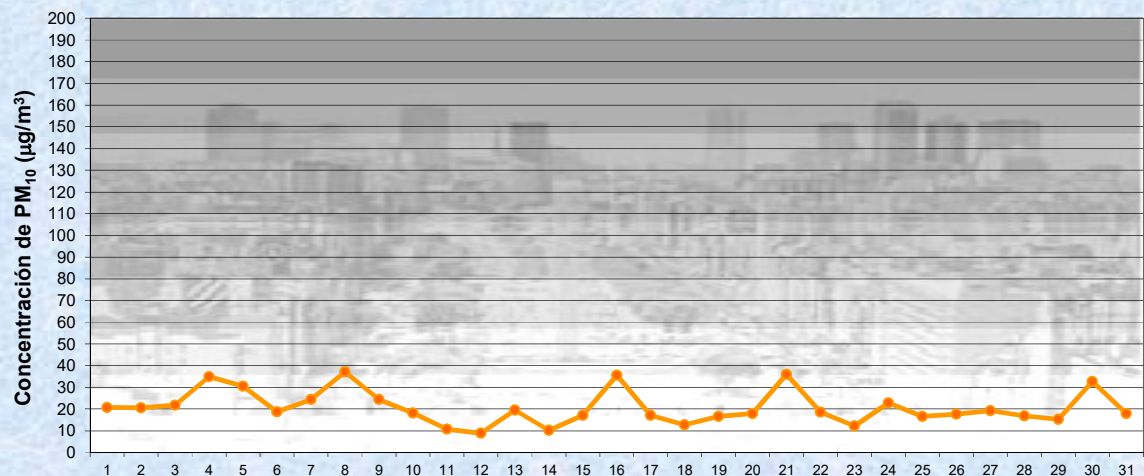


Estación Córdoba

MARZO 2024
Concentración de PM₁₀ -Promedio de 8 Hs

PM10 de 8 a 16 hs

Gobierno de la Ciudad de Buenos Aires
Agencia de Protección Ambiental
Dirección General de Control Ambiental
Gerencia Operativa Determinaciones Ambientales y Laboratorio
Monitoreo Atmosférico - Material Particulado (PM₁₀)

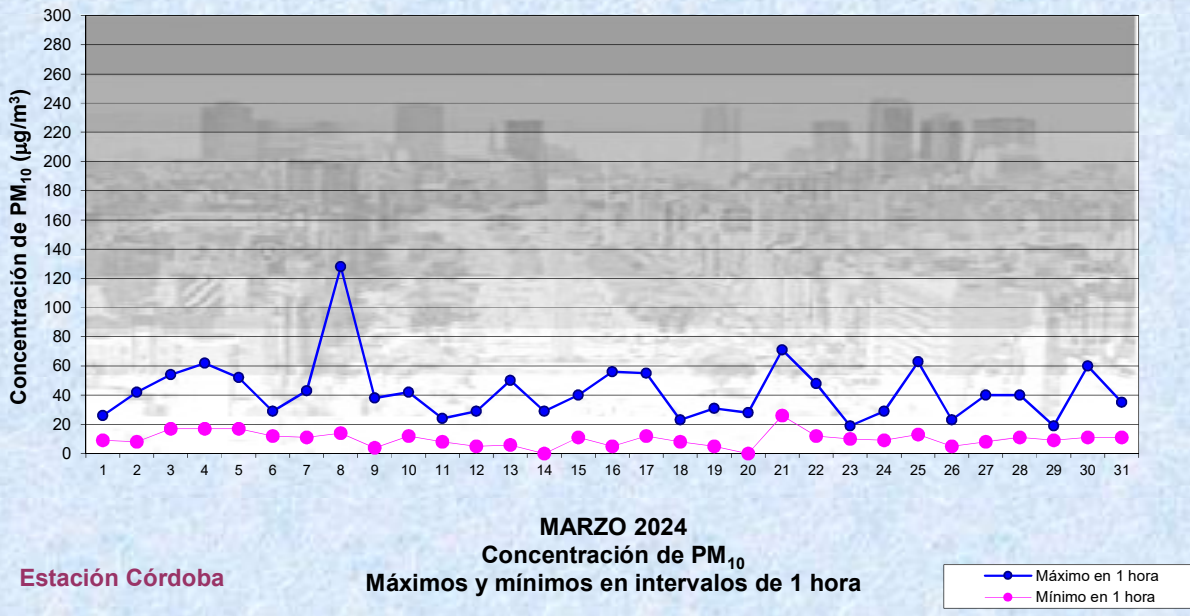


Estación Córdoba

MARZO 2024
Concentración de PM₁₀ -Promedio de 8 Hs

PM10 de 16 a 24 hs

Gobierno de la Ciudad de Buenos Aires
Agencia de Protección Ambiental
Dirección General de Control Ambiental
Gerencia Operativa Determinaciones Ambientales y Laboratorio
Monitoreo Atmosférico - Material Particulado (PM₁₀)

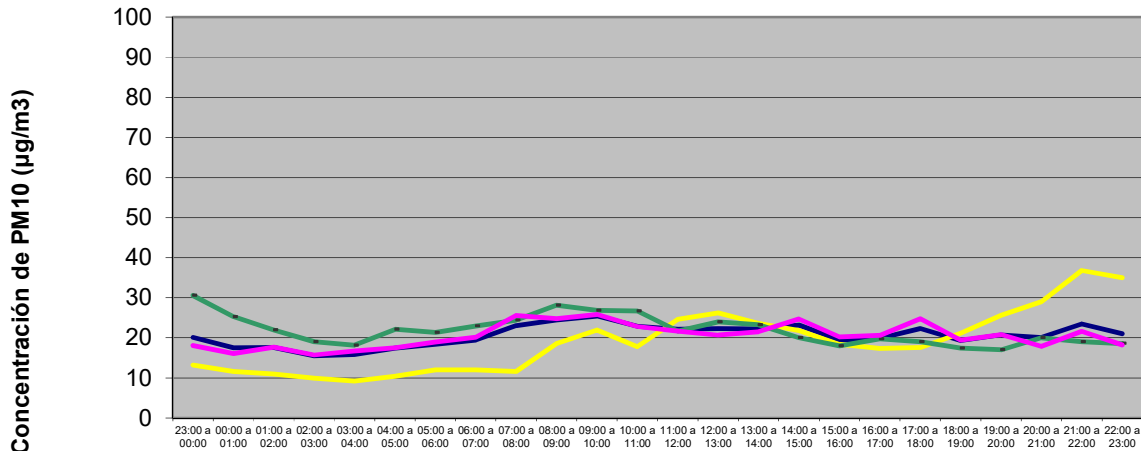


GOBIERNO DE LA CIUDAD DE BUENOS AIRES
SECRETARIA DE AMBIENTE
AGENCIA DE PROTECCIÓN AMBIENTAL
DIRECCIÓN GENERAL DE CONTROL AMBIENTAL
 Gerencia Operativa de Determinaciones Ambientales y Laboratorio
 Subgerencia Operativa Monitoreo Atmosférico

Monitoreo Atmosférico Automático- Red de Estaciones EPA (*)
MATERIAL PARTICULADO MENOR A 10 MICRONES (PM10) -µg/m3
ESTACIÓN CÓRDOBA
MARZO 2024

PROMEDIOS HORARIOS									
HORARIO	Mensual	Lunes	Martes	Miercoles	Jueves	Viernes	Sábado	Dom y Feri	Lun a Vier
23:00 a 00:00	20	21	15	13	18	23	13	31	18
00:00 a 01:00	18	20	14	14	14	18	12	25	16
01:00 a 02:00	18	19	17	15	17	20	11	22	18
02:00 a 03:00	16	21	11	10	27	17	10	19	16
03:00 a 04:00	16	20	10	11	31	16	9	18	17
04:00 a 05:00	17	30	14	9	22	14	10	22	18
05:00 a 06:00	18	23	15	11	33	17	12	21	19
06:00 a 07:00	19	22	15	11	32	25	12	23	20
07:00 a 08:00	23	28	23	12	38	30	12	24	26
08:00 a 09:00	25	29	19	17	34	28	19	28	25
09:00 a 10:00	25	30	20	19	36	27	22	27	26
10:00 a 11:00	23	27	20	19	29	22	18	27	23
11:00 a 12:00	22	25	20	17	29	20	25	22	22
12:00 a 13:00	22	22	20	17	24	22	26	24	21
13:00 a 14:00	22	23	22	18	27	19	24	23	22
14:00 a 15:00	23	21	27	19	42	19	22	20	25
15:00 a 16:00	19	18	21	18	26	20	18	18	20
16:00 a 17:00	20	19	22	18	21	23	17	20	21
17:00 a 18:00	22	17	19	19	22	47	18	19	25
18:00 a 19:00	19	17	21	16	22	23	21	17	19
19:00 a 20:00	21	18	18	26	21	22	26	17	21
20:00 a 21:00	20	20	16	15	23	17	29	20	18
21:00 a 22:00	23	26	17	19	29	18	37	19	22
22:00 a 23:00	21	16	15	21	25	17	35	19	18

Gobierno de la Ciudad de Buenos Aires
Agencia de Protección Ambiental
Dirección General de Control Ambiental
 Gerencia Operativa Determinaciones Ambientales y Laboratorio
Monitoreo Atmosférico - Material Particulado (PM₁₀)
 Perfil Horario de Contaminación



MARZO 2024
Estación Córdoba

