



# REPORTE DE AVANCES DE ELECTROMOVILIDAD EN LA CIUDAD AUTÓNOMA DE BUENOS AIRES

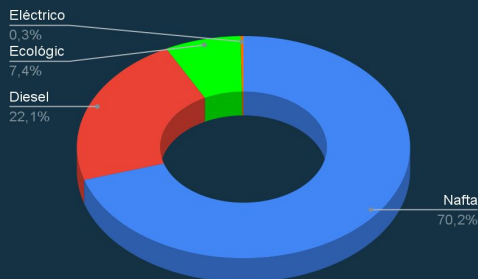
**Anexo: Listado de Modelos convalidados**

# REPORTE DE AVANCES DE ELECTROMOVILIDAD EN CABA

## Modelos convalidados\* (desde 2019)

→ Vehículos híbridos:	110 modelos
→ Vehículos eléctricos:	25 modelos
→ Vehículos categoría L**:	33 modelos
<b>TOTAL:</b>	<b>168 Modelos</b>

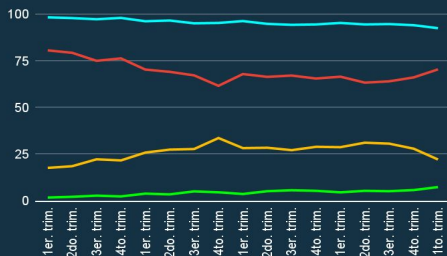
Distribución porcentual por tipo de motor



## Impacto sobre el mercado (sin cat. L)

→ Dominios Exentos (total, desde 2019):	14.113
→ Dominios Exentos Trimestre 1:	1.154
→ % sobre total patentes trimestre:	7,4%
→ Exenciones mismo trim. año ant.:	1.020
→ Crecimiento interanual:	13%

Evolución porcentual trimestral por tipo de motor



Evolución porcentual patentamiento vehículos ecológicos \*\*



Evolución porcentual trimestral por tipo de motor

Evolución porcentual interanual - Trim 1 \*\*

\* Los dominios de vehículos híbridos y eléctricos acceden a la exención impositiva de la patente a partir de la convalidación de la Licencia de Configuración Ambiental (LCAs) o de la Licencia de Configuración de Modelo (LCM, exclusivamente para vehículos categoría L). Este trámite lo realiza una sola vez para cada modelo la empresa comercializadora del vehículo.

\*\* Se designa como "Categoría L" a los vehículos livianos, incluyendo motos.

\*\*\* Se designa como "ecológicos" a la categoría que incluye a los vehículos híbridos y eléctricos.

# REPORTE DE AVANCES DE ELECTROMOVILIDAD EN CABA

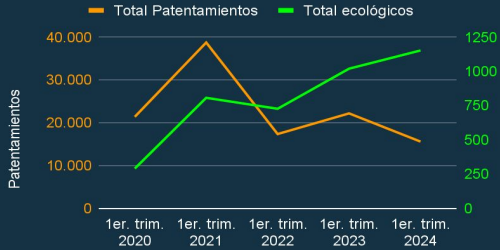


## Síntesis

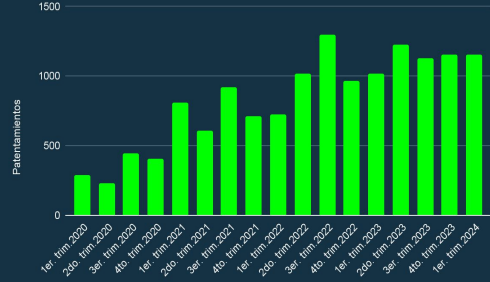
Se mantiene la tendencia ascendente en la participación porcentual trimestral de patentamiento de vehículos ecológicos (híbridos más eléctricos), alcanzando un récord del 7,4%, con 1154 exenciones otorgadas. Sin embargo, cabe mencionar que en los últimos tres trimestres se aprecia una tendencia al amesetamiento en la cantidad de patentamientos, y el crecimiento porcentual es atribuible a la fuerte caída en las ventas generales del sector automotriz. A nivel interanual, el crecimiento también resulta significativo, en este caso tanto porcentual como cuantitativo.

Por otro lado, también es destacable el incremento en la cantidad de modelos de vehículos ecológicos disponibles en el mercado, que permitirá acompañar una demanda creciente.

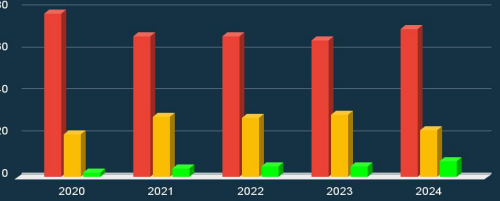
Evolución Anual de Patentamientos de vehículos ecológicos



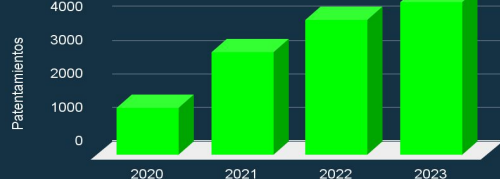
Evolución trimestral de patentamientos vehículos ecológicos



Evolución porcentual anual por tipo de motor

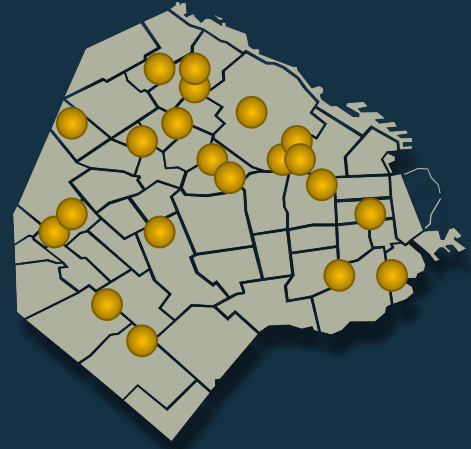


Evolución Anual de Patentamientos de vehículos ecológicos



## Estaciones de carga\*

- Estaciones de carga 22
- Puestos 48
- Potencia total disponible 750KW
- Conectores:
  - J1772 [17]
  - CCS[7]
  - CHAdEMO [4]
  - Tipo 2 [22]



\* Relevadas a partir de información pública, proveniente de diferentes fuentes no oficiales



Anexo

## LISTADO ACTUALIZADO DE MODELOS CONVALIDADOS



## ANEXO- Listado de modelos de vehículos híbridos y eléctricos convalidados para exención impositiva

Fecha de Aprobación	Marca	Modelo	Tipo	Empresa	Disposición	LCA	Cert. Emisiones Sonoras	Cert. Emisiones Gaseosas	Cert. Eficiencia Energ.	Boletín Oficial	Fecha de Publicación	Link BO	Link Anexo
15/5/19	Ford	Mondel Hybrid	HEV	Ford Argentina SCA	RES-2019-150-GCABA-APRA	000.197	5487	4227		N° 5624/187-90	24/5/19	<a href="https://documentosboletinoficial.buenosaires.gob.ar/publ">https://documentosboletinoficial.buenosaires.gob.ar/publ</a>	<a href="https://documentosboletinoficial.buenosaires.gob.ar/publ">https://documentosboletinoficial.buenosaires.gob.ar/publ</a>
15/5/19	Mercedes Benz	C200	HEV	Mercedes-Benz Argentina S.A.U	RES-2019-150-GCABA-APRA	000.202	5492	4231		N° 5624/187-90	24/5/19	<a href="https://documentosboletinoficial.buenosaires.gob.ar/publ">https://documentosboletinoficial.buenosaires.gob.ar/publ</a>	<a href="https://documentosboletinoficial.buenosaires.gob.ar/publ">https://documentosboletinoficial.buenosaires.gob.ar/publ</a>
15/5/19	Lexus	LS500H	HEV	Toyota Argentina SA	RES-2019-150-GCABA-APRA	000.213	5504	4238		N° 5624/187-90	24/5/19	<a href="https://documentosboletinoficial.buenosaires.gob.ar/publ">https://documentosboletinoficial.buenosaires.gob.ar/publ</a>	<a href="https://documentosboletinoficial.buenosaires.gob.ar/publ">https://documentosboletinoficial.buenosaires.gob.ar/publ</a>
15/5/19	Toyota	RAV 4	HEV	Toyota Argentina SA	RES-2019-150-GCABA-APRA	000.260	5541	4271		N° 5624/187-90	24/5/19	<a href="https://documentosboletinoficial.buenosaires.gob.ar/publ">https://documentosboletinoficial.buenosaires.gob.ar/publ</a>	<a href="https://documentosboletinoficial.buenosaires.gob.ar/publ">https://documentosboletinoficial.buenosaires.gob.ar/publ</a>
15/5/19	Toyota	RAV 4	HEV	Toyota Argentina SA	RES-2019-150-GCABA-APRA	000.257	5538	4270		N° 5624/187-90	24/5/19	<a href="https://documentosboletinoficial.buenosaires.gob.ar/publ">https://documentosboletinoficial.buenosaires.gob.ar/publ</a>	<a href="https://documentosboletinoficial.buenosaires.gob.ar/publ">https://documentosboletinoficial.buenosaires.gob.ar/publ</a>
15/5/19	Toyota	Prius	HEV	Toyota Argentina SA	RES-2019-150-GCABA-APRA	000.278	5557	4282		N° 5624/187-90	24/5/19	<a href="https://documentosboletinoficial.buenosaires.gob.ar/publ">https://documentosboletinoficial.buenosaires.gob.ar/publ</a>	<a href="https://documentosboletinoficial.buenosaires.gob.ar/publ">https://documentosboletinoficial.buenosaires.gob.ar/publ</a>
3/9/19	Lexus	IS300H	HEV	Toyota Argentina SA	DI-2019-32-GCABA-DGPOLEA	000.312	005.589	004.306		N°5697/276-8	11/9/19	<a href="https://documentosboletinoficial.buenosaires.gob.ar/publ">https://documentosboletinoficial.buenosaires.gob.ar/publ</a>	<a href="https://documentosboletinoficial.buenosaires.gob.ar/publ">https://documentosboletinoficial.buenosaires.gob.ar/publ</a>
3/9/19	Toyota	C-HR	HEV	Toyota Argentina SA	DI-2019-32-GCABA-DGPOLEA	000.440	005.709	004.404		N°5697/276-8	11/9/19	<a href="https://documentosboletinoficial.buenosaires.gob.ar/publ">https://documentosboletinoficial.buenosaires.gob.ar/publ</a>	<a href="https://documentosboletinoficial.buenosaires.gob.ar/publ">https://documentosboletinoficial.buenosaires.gob.ar/publ</a>
3/9/19	Toyota	COROLLA	HEV	Toyota Argentina SA	DI-2019-32-GCABA-DGPOLEA	000.349	005.622	004.338		N°5697/276-8	11/9/19	<a href="https://documentosboletinoficial.buenosaires.gob.ar/publ">https://documentosboletinoficial.buenosaires.gob.ar/publ</a>	<a href="https://documentosboletinoficial.buenosaires.gob.ar/publ">https://documentosboletinoficial.buenosaires.gob.ar/publ</a>
3/9/19	Toyota	ES300H	HEV	Toyota Argentina SA	DI-2019-32-GCABA-DGPOLEA	000.461	005.727	004.421		N°5697/276-8	11/9/19	<a href="https://documentosboletinoficial.buenosaires.gob.ar/publ">https://documentosboletinoficial.buenosaires.gob.ar/publ</a>	<a href="https://documentosboletinoficial.buenosaires.gob.ar/publ">https://documentosboletinoficial.buenosaires.gob.ar/publ</a>
3/9/19	Lexus	RX450H	HEV	Toyota Argentina SA	DI-2019-32-GCABA-DGPOLEA	000.443	005.713	004.407		N°5697/276-8	11/9/19	<a href="https://documentosboletinoficial.buenosaires.gob.ar/publ">https://documentosboletinoficial.buenosaires.gob.ar/publ</a>	<a href="https://documentosboletinoficial.buenosaires.gob.ar/publ">https://documentosboletinoficial.buenosaires.gob.ar/publ</a>
1/11/19	Lexus	UX250H	HEV	Toyota Argentina SA	DI-2019-45-GCABA-DGPOLEA	000.485	005.751	004.431		N° 5752/300	29/11/2019	<a href="https://documentosboletinoficial.buenosaires.gob.ar/publ">https://documentosboletinoficial.buenosaires.gob.ar/publ</a>	<a href="https://documentosboletinoficial.buenosaires.gob.ar/publ">https://documentosboletinoficial.buenosaires.gob.ar/publ</a>
27/5/20	Ford	KUGA 2.5L FHEV	HEV	Ford Argentina SCA	DI-2020-12-GCABA-DGPOLEA	000.440	005.726	004.420		N° 5887/293-5	9/6/20	<a href="https://documentosboletinoficial.buenosaires.gob.ar/publ">https://documentosboletinoficial.buenosaires.gob.ar/publ</a>	<a href="https://documentosboletinoficial.buenosaires.gob.ar/publ">https://documentosboletinoficial.buenosaires.gob.ar/publ</a>
27/5/20	Ford	KUGA 2.5L FHEV	HEV	Ford Argentina SCA	DI-2020-12-GCABA-DGPOLEA	000.546	005.811	004.489		N° 5887/293-5	9/6/20	<a href="https://documentosboletinoficial.buenosaires.gob.ar/publ">https://documentosboletinoficial.buenosaires.gob.ar/publ</a>	<a href="https://documentosboletinoficial.buenosaires.gob.ar/publ">https://documentosboletinoficial.buenosaires.gob.ar/publ</a>
21/08/20	Land Rover	Range Rover Evoque	HEV	Ditecar S.A.	DI-2020-19-GCABA-DGPOLEA	000.390	005.663	004.369		N° 5939/167-9	24/8/2020	<a href="https://documentosboletinoficial.buenosaires.gob.ar/publ">https://documentosboletinoficial.buenosaires.gob.ar/publ</a>	<a href="https://documentosboletinoficial.buenosaires.gob.ar/publ">https://documentosboletinoficial.buenosaires.gob.ar/publ</a>
18/11/20	Mercedes Benz	167- GLE 450 4MATIC	HEV	Mercedes-Benz Argentina S.A.U	DI-2020-24-GCABA-DGPOLEA	000.387	005.661	004.366		N° 6006/236-8	26/11/2020	<a href="https://documentosboletinoficial.buenosaires.gob.ar/publ">https://documentosboletinoficial.buenosaires.gob.ar/publ</a>	<a href="https://documentosboletinoficial.buenosaires.gob.ar/publ">https://documentosboletinoficial.buenosaires.gob.ar/publ</a>
30/11/20	Mercedes Benz	167- Mercedes AMG GLE 53 4MATIC+	HEV	Mercedes-Benz Argentina S.A.U	DI-2020-25-GCABA-DGPOLEA	000.691	005.949	004.587		N° 6013/202-4	9/12/20	<a href="https://documentosboletinoficial.buenosaires.gob.ar/publ">https://documentosboletinoficial.buenosaires.gob.ar/publ</a>	<a href="https://documentosboletinoficial.buenosaires.gob.ar/publ">https://documentosboletinoficial.buenosaires.gob.ar/publ</a>
30/11/20	Mercedes Benz	238- Mercedes AMG E 53 4MATIC+	HEV	Mercedes-Benz Argentina S.A.U	DI-2020-25-GCABA-DGPOLEA	000.447	005.717	004.411		N° 6006/202-4	9/12/20	<a href="https://documentosboletinoficial.buenosaires.gob.ar/publ">https://documentosboletinoficial.buenosaires.gob.ar/publ</a>	<a href="https://documentosboletinoficial.buenosaires.gob.ar/publ">https://documentosboletinoficial.buenosaires.gob.ar/publ</a>
22/1/21	Lexus	UX250H	HEV	Toyota Argentina SA	DI-2021-1-GCABA-DGPOLEA	000.716	005.974	004.609		N° 6047/233-5	29/1/21	<a href="https://documentosboletinoficial.buenosaires.gob.ar/publ">https://documentosboletinoficial.buenosaires.gob.ar/publ</a>	<a href="https://documentosboletinoficial.buenosaires.gob.ar/publ">https://documentosboletinoficial.buenosaires.gob.ar/publ</a>
15/3/21	Toyota	Corolla Cross SUV Rural 4/5 Puertas	HEV	Toyota Argentina SA	DI-2021-6-GCABA-DGPOLEA	000.776	005.033	004.652		N° 6082/237-9	19/3/21	<a href="https://documentosboletinoficial.buenosaires.gob.ar/publ">https://documentosboletinoficial.buenosaires.gob.ar/publ</a>	<a href="https://documentosboletinoficial.buenosaires.gob.ar/publ">https://documentosboletinoficial.buenosaires.gob.ar/publ</a>
15/3/21	Lexus	IS300H Sedán 4 Puertas	HEV	Toyota Argentina SA	DI-2021-6-GCABA-DGPOLEA	000.746	006.003	004.629		N° 6082/237-9	19/3/21	<a href="https://documentosboletinoficial.buenosaires.gob.ar/publ">https://documentosboletinoficial.buenosaires.gob.ar/publ</a>	<a href="https://documentosboletinoficial.buenosaires.gob.ar/publ">https://documentosboletinoficial.buenosaires.gob.ar/publ</a>
15/3/21	Toyota	Camry Versión: Sedán 4 Puertas	HEV	Toyota Argentina SA	DI-2021-6-GCABA-DGPOLEA	000.802	006.059	004.670		N° 6082/237-9	19/3/21	<a href="https://documentosboletinoficial.buenosaires.gob.ar/publ">https://documentosboletinoficial.buenosaires.gob.ar/publ</a>	<a href="https://documentosboletinoficial.buenosaires.gob.ar/publ">https://documentosboletinoficial.buenosaires.gob.ar/publ</a>
23/4/21	Audi	A6 / A7 / A7 Sportback	HEV	Volkswagen Argentina	DI-2021-8-GCABA-DGPOLEA	000.118	005.416	004.166		N° 6111/215-7	28/4/21	<a href="https://documentosboletinoficial.buenosaires.gob.ar/publ">https://documentosboletinoficial.buenosaires.gob.ar/publ</a>	<a href="https://documentosboletinoficial.buenosaires.gob.ar/publ">https://documentosboletinoficial.buenosaires.gob.ar/publ</a>
23/4/21	Audi	A6 / A6 Allroad	HEV	Volkswagen Argentina	DI-2021-8-GCABA-DGPOLEA	000.623	005.888	004.538		N° 6111/215-7	28/4/21	<a href="https://documentosboletinoficial.buenosaires.gob.ar/publ">https://documentosboletinoficial.buenosaires.gob.ar/publ</a>	<a href="https://documentosboletinoficial.buenosaires.gob.ar/publ">https://documentosboletinoficial.buenosaires.gob.ar/publ</a>
23/4/21	Audi	A8 / A8 L	HEV	Volkswagen Argentina	DI-2021-8-GCABA-DGPOLEA	000.155	005.450	004.196		N° 6111/215-7	28/4/21	<a href="https://documentosboletinoficial.buenosaires.gob.ar/publ">https://documentosboletinoficial.buenosaires.gob.ar/publ</a>	<a href="https://documentosboletinoficial.buenosaires.gob.ar/publ">https://documentosboletinoficial.buenosaires.gob.ar/publ</a>
23/4/21	Audi	Q7	HEV	Volkswagen Argentina	DI-2021-8-GCABA-DGPOLEA	000.624	005.889	004.539		N° 6111/215-7	28/4/21	<a href="https://documentosboletinoficial.buenosaires.gob.ar/publ">https://documentosboletinoficial.buenosaires.gob.ar/publ</a>	<a href="https://documentosboletinoficial.buenosaires.gob.ar/publ">https://documentosboletinoficial.buenosaires.gob.ar/publ</a>
23/4/21	Audi	Q8	HEV	Volkswagen Argentina	DI-2021-8-GCABA-DGPOLEA	000.162	005.457	004.203		N° 6111/215-7	28/4/21	<a href="https://documentosboletinoficial.buenosaires.gob.ar/publ">https://documentosboletinoficial.buenosaires.gob.ar/publ</a>	<a href="https://documentosboletinoficial.buenosaires.gob.ar/publ">https://documentosboletinoficial.buenosaires.gob.ar/publ</a>
23/4/21	Audi	E-Tron / E-Tron Sportback	BEV	Volkswagen Argentina	DI-2021-8-GCABA-DGPOLEA	000.805	006.062	NA		N° 6111/215-7	28/4/21	<a href="https://documentosboletinoficial.buenosaires.gob.ar/publ">https://documentosboletinoficial.buenosaires.gob.ar/publ</a>	<a href="https://documentosboletinoficial.buenosaires.gob.ar/publ">https://documentosboletinoficial.buenosaires.gob.ar/publ</a>
7/6/21	Audi	A4/A4- A4 AVANT	HEV	Volkswagen Argentina	DI-2021-9-GCABA-DGPOLEA	000.758	006.015	004.638		N° 6146/271-4	11/6/21	<a href="https://documentosboletinoficial.buenosaires.gob.ar/publ">https://documentosboletinoficial.buenosaires.gob.ar/publ</a>	<a href="https://documentosboletinoficial.buenosaires.gob.ar/publ">https://documentosboletinoficial.buenosaires.gob.ar/publ</a>
7/6/21	Audi	A5- A5 SPORTBACK / A5- A5 COUPE / A5- A5 CABRIO	HEV	Volkswagen Argentina	DI-2021-9-GCABA-DGPOLEA	000.758	006.015	004.638		N° 6146/271-4	11/6/21	<a href="https://documentosboletinoficial.buenosaires.gob.ar/publ">https://documentosboletinoficial.buenosaires.gob.ar/publ</a>	<a href="https://documentosboletinoficial.buenosaires.gob.ar/publ">https://documentosboletinoficial.buenosaires.gob.ar/publ</a>
7/6/21	Audi	A4/ A4- AVANT / A4- A4 ALLROAD	HEV	Volkswagen Argentina	DI-2021-9-GCABA-DGPOLEA	000.809	006.066	004.675		N° 6146/271-4	11/6/21	<a href="https://documentosboletinoficial.buenosaires.gob.ar/publ">https://documentosboletinoficial.buenosaires.gob.ar/publ</a>	<a href="https://documentosboletinoficial.buenosaires.gob.ar/publ">https://documentosboletinoficial.buenosaires.gob.ar/publ</a>

# Reporte de avances en la electromovilidad en CABA

Informe N°5 JUN-24

## ANEXO- Listado de modelos de vehículos híbridos y eléctricos convalidados para exención impositiva

Fecha de Aprobación	Marca	Modelo	Tipo	Empresa	Disposición	LCA	Cert. Emisiones Sonoras	Cert. Emisiones Gaseosas	Cert. Eficiencia Energ.	Boletín Oficial	Fecha de Publicación	Link BO	Link Anexo
7/6/21	Audi	A5- A5 SPORTBACK / A5- A5 COUPE / A5- A5 CABRIO	HEV	Volkswagen Argentina	DI-2021-9-GCABA-DGPOLEA	000.809	006.066	004.675		N° 6146/271-4	11/6/21	<a href="https://documentosboletinoficial.buenosaires.gov.ar/publicaciones/2021/06/11/61462714">https://documentosboletinoficial.buenosaires.gov.ar/publicaciones/2021/06/11/61462714</a>	<a href="https://documentosboletinoficial.buenosaires.gov.ar/publicaciones/2021/06/11/61462714">https://documentosboletinoficial.buenosaires.gov.ar/publicaciones/2021/06/11/61462714</a>
16/6/21	Mercedes Benz	213- E450 4MATIC Sedan 4 puertas	HEV	Mercedes-Benz Argentina S.A.U	DI-2021-10-GCABA-DGPOLEA	000.757	006.014	004.637		N° 6153/167-9	22/6/21	<a href="https://documentosboletinoficial.buenosaires.gov.ar/publicaciones/2021/06/22/61531679">https://documentosboletinoficial.buenosaires.gov.ar/publicaciones/2021/06/22/61531679</a>	<a href="https://documentosboletinoficial.buenosaires.gov.ar/publicaciones/2021/06/22/61531679">https://documentosboletinoficial.buenosaires.gov.ar/publicaciones/2021/06/22/61531679</a>
16/6/21	Mercedes Benz	253- GLC 300 e 4MATIC versión Familiar 4 Puertas y Portón Trasero	HEV	Mercedes-Benz Argentina S.A.U	DI-2021-11-GCABA-DGPOLEA	000.736	005.993	004.619		N° 6153/171-3	22/6/21	<a href="https://documentosboletinoficial.buenosaires.gov.ar/publicaciones/2021/06/22/61531713">https://documentosboletinoficial.buenosaires.gov.ar/publicaciones/2021/06/22/61531713</a>	<a href="https://documentosboletinoficial.buenosaires.gov.ar/publicaciones/2021/06/22/61531713">https://documentosboletinoficial.buenosaires.gov.ar/publicaciones/2021/06/22/61531713</a>
6/7/21	Audi	Q5 – Q5 SPORTBACK	HEV	Volkswagen Argentina	DI-2021-13-GCABA-DGPOLEA	000.883	006.137	004.732		N° 6168/235-7	12/7/21	<a href="https://documentosboletinoficial.buenosaires.gov.ar/publicaciones/2021/07/12/61682357">https://documentosboletinoficial.buenosaires.gov.ar/publicaciones/2021/07/12/61682357</a>	<a href="https://documentosboletinoficial.buenosaires.gov.ar/publicaciones/2021/07/12/61682357">https://documentosboletinoficial.buenosaires.gov.ar/publicaciones/2021/07/12/61682357</a>
19/8/21	DS	DS 7 CROSSBACK v rural 5 puertas	PHEV	Peugeot Citroen Argentina	DI-2021-15-GCABA-DGPOLEA	000.871	006.125	004.722		N° 6203/294-6	30/8/21	<a href="https://documentosboletinoficial.buenosaires.gov.ar/publicaciones/2021/08/30/62032946">https://documentosboletinoficial.buenosaires.gov.ar/publicaciones/2021/08/30/62032946</a>	<a href="https://documentosboletinoficial.buenosaires.gov.ar/publicaciones/2021/08/30/62032946">https://documentosboletinoficial.buenosaires.gov.ar/publicaciones/2021/08/30/62032946</a>
19/8/21	Audi	RSQ8; código de modelo: 4L (modelo RSQ8, código de modelo 4L, versión Hatchback 4 Puertas con Portón Trasero)	HEV	Volkswagen Argentina	DI-2021-16-GCABA-DGPOLEA	000.890	006.144	004.738		N° 6203/297-300	30/8/21	<a href="https://documentosboletinoficial.buenosaires.gov.ar/publicaciones/2021/08/30/6203297300">https://documentosboletinoficial.buenosaires.gov.ar/publicaciones/2021/08/30/6203297300</a>	<a href="https://documentosboletinoficial.buenosaires.gov.ar/publicaciones/2021/08/30/6203297300">https://documentosboletinoficial.buenosaires.gov.ar/publicaciones/2021/08/30/6203297300</a>
19/8/21	Audi	E-TRON GT, RS E-TRON GT; código de modelo: FW, versión Hatchback 4 Puertas con Portón Trasero	BEV	Volkswagen Argentina	DI-2021-16-GCABA-DGPOLEA	000.894	006.148	NA		N° 6203/297-300	30/8/21	<a href="https://documentosboletinoficial.buenosaires.gov.ar/publicaciones/2021/08/30/6203297300">https://documentosboletinoficial.buenosaires.gov.ar/publicaciones/2021/08/30/6203297300</a>	<a href="https://documentosboletinoficial.buenosaires.gov.ar/publicaciones/2021/08/30/6203297300">https://documentosboletinoficial.buenosaires.gov.ar/publicaciones/2021/08/30/6203297300</a>
19/10/21	RAM	1500 LIMITED V8	HEV	FCA Automóviles Argentina S.A	DI-2021-19-GCABA-DGPOLEA	000.740	005.997	004.623		N° 6238/192-4	19/10/21	<a href="https://documentosboletinoficial.buenosaires.gov.ar/publicaciones/2021/10/19/62381924">https://documentosboletinoficial.buenosaires.gov.ar/publicaciones/2021/10/19/62381924</a>	<a href="https://documentosboletinoficial.buenosaires.gov.ar/publicaciones/2021/10/19/62381924">https://documentosboletinoficial.buenosaires.gov.ar/publicaciones/2021/10/19/62381924</a>
19/10/21	RAM	1500 REBEL V8	HEV	FCA Automóviles Argentina S.A	DI-2021-19-GCABA-DGPOLEA	000.741	005.998	004.624		N° 6238/192-4	19/10/21	<a href="https://documentosboletinoficial.buenosaires.gov.ar/publicaciones/2021/10/19/62381924">https://documentosboletinoficial.buenosaires.gov.ar/publicaciones/2021/10/19/62381924</a>	<a href="https://documentosboletinoficial.buenosaires.gov.ar/publicaciones/2021/10/19/62381924">https://documentosboletinoficial.buenosaires.gov.ar/publicaciones/2021/10/19/62381924</a>
14/10/21	Ford	F150 FHEV	HEV	Ford Argentina SCA	DI-2021-21-GCABA-DGPOLEA	000.861	006.116	004.714		N° 6238/196-9	19/10/21	<a href="https://documentosboletinoficial.buenosaires.gov.ar/publicaciones/2021/10/19/62381969">https://documentosboletinoficial.buenosaires.gov.ar/publicaciones/2021/10/19/62381969</a>	<a href="https://documentosboletinoficial.buenosaires.gov.ar/publicaciones/2021/10/19/62381969">https://documentosboletinoficial.buenosaires.gov.ar/publicaciones/2021/10/19/62381969</a>
21/10/21	Peugeot	3008 (P84) Versión Rural 5 Puertas	PHEV	Peugeot Citroën Argentina S.A.	DI-2021-22-GCABA-DGPOLEA	000.870	006.124	004.721		N° 6246/331-4	29/10/21	<a href="https://documentosboletinoficial.buenosaires.gov.ar/publicaciones/2021/10/29/62463314">https://documentosboletinoficial.buenosaires.gov.ar/publicaciones/2021/10/29/62463314</a>	<a href="https://documentosboletinoficial.buenosaires.gov.ar/publicaciones/2021/10/29/62463314">https://documentosboletinoficial.buenosaires.gov.ar/publicaciones/2021/10/29/62463314</a>
04/11/21	Mercedes Benz	Clase C (206); designación comercial: C 300. Versión Sedán 4 Puertas	PHEV	Mercedes-Benz Argentina S.A.U	DI-2021-24-GCABA-DGPOLEA	000.926	006.179	004.771		N° 6255/415-8	11/11/21	<a href="https://documentosboletinoficial.buenosaires.gov.ar/publicaciones/2021/11/11/62554158">https://documentosboletinoficial.buenosaires.gov.ar/publicaciones/2021/11/11/62554158</a>	<a href="https://documentosboletinoficial.buenosaires.gov.ar/publicaciones/2021/11/11/62554158">https://documentosboletinoficial.buenosaires.gov.ar/publicaciones/2021/11/11/62554158</a>
06/12/21	Volvo	XC60 T8 - Versión SUV 4/5 Puertas	PHEV	Ditecar S.A.	DI-2021-28-GCABA-DGPOLEA	000.561	005.825	004.499		N° 6274/397-400	13/12/21	<a href="https://documentosboletinoficial.buenosaires.gov.ar/publicaciones/2021/12/13/6274397400">https://documentosboletinoficial.buenosaires.gov.ar/publicaciones/2021/12/13/6274397400</a>	<a href="https://documentosboletinoficial.buenosaires.gov.ar/publicaciones/2021/12/13/6274397400">https://documentosboletinoficial.buenosaires.gov.ar/publicaciones/2021/12/13/6274397400</a>
06/12/21	Volvo	XC90 T8 - Rural 4/5 Puertas	PHEV	Ditecar S.A.	DI-2021-28-GCABA-DGPOLEA	000.587	005.853	004.519		N° 6274/397-400	13/12/21	<a href="https://documentosboletinoficial.buenosaires.gov.ar/publicaciones/2021/12/13/6274397400">https://documentosboletinoficial.buenosaires.gov.ar/publicaciones/2021/12/13/6274397400</a>	<a href="https://documentosboletinoficial.buenosaires.gov.ar/publicaciones/2021/12/13/6274397400">https://documentosboletinoficial.buenosaires.gov.ar/publicaciones/2021/12/13/6274397400</a>
06/12/21	Volvo	XC40 T6 - SUV 4/5 Puertas	PHEV	Ditecar S.A.	DI-2021-28-GCABA-DGPOLEA	000.589	005.855	004.520		N° 6274/397-400	13/12/21	<a href="https://documentosboletinoficial.buenosaires.gov.ar/publicaciones/2021/12/13/6274397400">https://documentosboletinoficial.buenosaires.gov.ar/publicaciones/2021/12/13/6274397400</a>	<a href="https://documentosboletinoficial.buenosaires.gov.ar/publicaciones/2021/12/13/6274397400">https://documentosboletinoficial.buenosaires.gov.ar/publicaciones/2021/12/13/6274397400</a>
06/12/21	Lexus	NX350H - Versión SUV	HEV	Toyota Argentina SA	DI-2021-29-GCABA-DGPOLEA	000.908	006.162	004.758		N° 6274/400-402	13/12/21	<a href="https://documentosboletinoficial.buenosaires.gov.ar/publicaciones/2021/12/13/6274400402">https://documentosboletinoficial.buenosaires.gov.ar/publicaciones/2021/12/13/6274400402</a>	<a href="https://documentosboletinoficial.buenosaires.gov.ar/publicaciones/2021/12/13/6274400402">https://documentosboletinoficial.buenosaires.gov.ar/publicaciones/2021/12/13/6274400402</a>
30/5/22	Volvo	XC60 B5 - versión SUV 4/5 Puertas	HEV	Ditecar S.A.	DI-2022-6-GCABA-DGPOLEA	000.945	006.198	004.789		N° 6405/390-2	27/06/22	<a href="https://documentosboletinoficial.buenosaires.gov.ar/publicaciones/2022/06/27/64053902">https://documentosboletinoficial.buenosaires.gov.ar/publicaciones/2022/06/27/64053902</a>	<a href="https://documentosboletinoficial.buenosaires.gov.ar/publicaciones/2022/06/27/64053902">https://documentosboletinoficial.buenosaires.gov.ar/publicaciones/2022/06/27/64053902</a>
30/5/22	Mercedes Benz	modelo 223; designación comercial: S500 4MATIC Versión: 223.063 / 223.163 (Sedán 4 Puertas)	HEV	Mercedes-Benz Argentina S.A.U	DI-2022-7-GCABA-DGPOLEA	000.822	006.079	004.685		N° 6405/393-5	27/06/22	<a href="https://documentosboletinoficial.buenosaires.gov.ar/publicaciones/2022/06/27/64053935">https://documentosboletinoficial.buenosaires.gov.ar/publicaciones/2022/06/27/64053935</a>	<a href="https://documentosboletinoficial.buenosaires.gov.ar/publicaciones/2022/06/27/64053935">https://documentosboletinoficial.buenosaires.gov.ar/publicaciones/2022/06/27/64053935</a>
30/5/22	Mercedes Benz	C 200, C 300, modelo Clase C (206), categoría M1, versión/es: W1KAF4CB* - W1KAF4CC* - W1KAF4CD* - W1KAF4GB* - W1KAF4GC* - W1KAF4GD*	HEV	Mercedes-Benz Argentina S.A.U	DI-2022-8-GCABA-DGPOLEA	000.953	006.206	004.796	000835D	N° 6405/396-8	27/06/22	<a href="https://documentosboletinoficial.buenosaires.gov.ar/publicaciones/2022/06/27/64053968">https://documentosboletinoficial.buenosaires.gov.ar/publicaciones/2022/06/27/64053968</a>	<a href="https://documentosboletinoficial.buenosaires.gov.ar/publicaciones/2022/06/27/64053968">https://documentosboletinoficial.buenosaires.gov.ar/publicaciones/2022/06/27/64053968</a>

## ANEXO- Listado de modelos de vehículos híbridos y eléctricos convalidados para exención impositiva

Fecha de Aprobación	Marca	Modelo	Tipo	Empresa	Disposición	LCA	Cert. Emisiones Sonoras	Cert. Emisiones Gaseosas	Cert. Eficiencia Energ.	Boletín Oficial	Fecha de Publicación	Link BO	Link Anexo
30/5/22	Mercedes Benz	modelo F2B, designación comercial: EQA 300 4MATIC, EQA 350 4MATIC, EQB 300 4MATIC, EQB 350 4MATIC, versión: (243708), (243712), (243608), (243612), de tipo Familiar 4 Puertas con Portón Trasero	BEV	Mercedes-Benz Argentina S.A.U	DI-2022-9-GCABA-DGPOLEA	000.957	006.209	NA	NA	N° 6405/399-401	27/06/22	<a href="https://documentosboletinoficial.buenosaires.gov.ar/publi">https://documentosboletinoficial.buenosaires.gov.ar/publi</a>	<a href="https://documentosboletinoficial.buenosaires.gov.ar/publi">https://documentosboletinoficial.buenosaires.gov.ar/publi</a>
1/09/22	NUUV	M+ SPORT / MQ+ SPORT mod. M+ v. R1NBCMB1*	L1	Lion Ventures SA	DI-2022-21-GCABA-DGPOLEA	NA	NA	NA	NA	N° 6455/304-7	7/9/22	<a href="https://documentosboletinoficial.buenosaires.gov.ar/publi">https://documentosboletinoficial.buenosaires.gov.ar/publi</a>	<a href="https://documentosboletinoficial.buenosaires.gov.ar/publi">https://documentosboletinoficial.buenosaires.gov.ar/publi</a>
1/09/22	NUUV	MQIGT mod. MQIGT v. R1NDFMG7*	L3	Lion Ventures SA	DI-2022-21-GCABA-DGPOLEA	NA	NA	NA	NA	N° 6455/304-7	7/9/22	<a href="https://documentosboletinoficial.buenosaires.gov.ar/publi">https://documentosboletinoficial.buenosaires.gov.ar/publi</a>	<a href="https://documentosboletinoficial.buenosaires.gov.ar/publi">https://documentosboletinoficial.buenosaires.gov.ar/publi</a>
1/09/22	NUUV	N SPORT / NQI SPORT mod. N1S v. R1NBDN11*	L1	Lion Ventures SA	DI-2022-21-GCABA-DGPOLEA	NA	NA	NA	NA	N° 6455/304-7	7/9/22	<a href="https://documentosboletinoficial.buenosaires.gov.ar/publi">https://documentosboletinoficial.buenosaires.gov.ar/publi</a>	<a href="https://documentosboletinoficial.buenosaires.gov.ar/publi">https://documentosboletinoficial.buenosaires.gov.ar/publi</a>
1/09/22	NUUV	U PRO / UQI SPORT mod. U v. R1NBBU11* - R1NBCU11*	L1	Lion Ventures SA	DI-2022-21-GCABA-DGPOLEA	NA	NA	NA	NA	N° 6455/304-7	7/9/22	<a href="https://documentosboletinoficial.buenosaires.gov.ar/publi">https://documentosboletinoficial.buenosaires.gov.ar/publi</a>	<a href="https://documentosboletinoficial.buenosaires.gov.ar/publi">https://documentosboletinoficial.buenosaires.gov.ar/publi</a>
1/09/22	NUUV	UQIGT mod. UQIGT v. R1NBDUT1	L1	Lion Ventures SA	DI-2022-21-GCABA-DGPOLEA	NA	NA	NA	NA	N° 6455/304-7	7/9/22	<a href="https://documentosboletinoficial.buenosaires.gov.ar/publi">https://documentosboletinoficial.buenosaires.gov.ar/publi</a>	<a href="https://documentosboletinoficial.buenosaires.gov.ar/publi">https://documentosboletinoficial.buenosaires.gov.ar/publi</a>
1/09/22	NUUV	NGT/NQIGTS mod. NGT v. R1NDFNG7*, R1NDFNS7*, R1NDGNS8*	L1	Lion Ventures SA	DI-2022-21-GCABA-DGPOLEA	NA	NA	NA	NA	N° 6455/304-7	7/9/22	<a href="https://documentosboletinoficial.buenosaires.gov.ar/publi">https://documentosboletinoficial.buenosaires.gov.ar/publi</a>	<a href="https://documentosboletinoficial.buenosaires.gov.ar/publi">https://documentosboletinoficial.buenosaires.gov.ar/publi</a>
1/09/22	CORADIR	TITA ELECTRICA mod. S2-100 v. 8CDTIALEX	L7(b)	Coradir SA	DI-2022-22-GCABA-DGPOLEA	NA	NA	NA	NA	N° 6455/307-11	7/9/22	<a href="https://documentosboletinoficial.buenosaires.gov.ar/publi">https://documentosboletinoficial.buenosaires.gov.ar/publi</a>	<a href="https://documentosboletinoficial.buenosaires.gov.ar/publi">https://documentosboletinoficial.buenosaires.gov.ar/publi</a>
1/09/22	CORADIR	TITO ELECTRICO mod P.v. 8CDTITELE*	L7(b)	Coradir SA	DI-2022-22-GCABA-DGPOLEA	NA	NA	NA	NA	N° 6455/307-11	7/9/22	<a href="https://documentosboletinoficial.buenosaires.gov.ar/publi">https://documentosboletinoficial.buenosaires.gov.ar/publi</a>	<a href="https://documentosboletinoficial.buenosaires.gov.ar/publi">https://documentosboletinoficial.buenosaires.gov.ar/publi</a>
4/10/22	SERO	ELECTRIC SEDAN / ELECTRIC CARGO ALTO / ELECTRIC CARGO BAJO / ELECTRIC CARGO BAJO FURGON, Versiones 8D901B11**, 8D901B11**, 8D901C11**	L6	L' VOITURE S.A.	DI-2022-25-GCABA-DGPOLEA	NA	NA	NA	NA	N° 6479/326-9	13/10/22	<a href="https://documentosboletinoficial.buenosaires.gov.ar/publi">https://documentosboletinoficial.buenosaires.gov.ar/publi</a>	<a href="https://documentosboletinoficial.buenosaires.gov.ar/publi">https://documentosboletinoficial.buenosaires.gov.ar/publi</a>
24/10/22	Ford	MAVERICK HÍBRIDA	HEV	Ford Argentina SCA	DI-2022-28-GCABA-DGPOLEA	001.050	006.292	004.875	000919E	N° 6489/352-5	27/10/22	<a href="https://documentosboletinoficial.buenosaires.gov.ar/publi">https://documentosboletinoficial.buenosaires.gov.ar/publi</a>	<a href="https://documentosboletinoficial.buenosaires.gov.ar/publi">https://documentosboletinoficial.buenosaires.gov.ar/publi</a>
24/10/22	Ford	eTransit BEV (V363 BEV)	BEV	Ford Argentina SCA	DI-2022-29-GCABA-DGPOLEA	000.980	006.232	NA	NA	N° 6489/355-8	27/10/22	<a href="https://documentosboletinoficial.buenosaires.gov.ar/publi">https://documentosboletinoficial.buenosaires.gov.ar/publi</a>	<a href="https://documentosboletinoficial.buenosaires.gov.ar/publi">https://documentosboletinoficial.buenosaires.gov.ar/publi</a>
28/10/22	Toyota	RAV 4 SUV	HEV	Toyota Argentina SA	DI-2022-30-GCABA-DGPOLEA	001.060	006.300	004.882	000924E	N° 6492/333-6	1/11/22	<a href="https://documentosboletinoficial.buenosaires.gov.ar/publi">https://documentosboletinoficial.buenosaires.gov.ar/publi</a>	<a href="https://documentosboletinoficial.buenosaires.gov.ar/publi">https://documentosboletinoficial.buenosaires.gov.ar/publi</a>
16/11/22	Volvo	XC40 B4, Versión SUV 4/5 puertas	HEV	Ditecar S.A.	DI-2022-33-GCABA-DGPOLEA	001.046	006.288	004.871	000915E	N° 6511/407-10	30/11/22	<a href="https://documentosboletinoficial.buenosaires.gov.ar/publi">https://documentosboletinoficial.buenosaires.gov.ar/publi</a>	<a href="https://documentosboletinoficial.buenosaires.gov.ar/publi">https://documentosboletinoficial.buenosaires.gov.ar/publi</a>
16/11/22	Volvo	Modelo XC40 P8, C40 P8	BEV	Ditecar S.A.	DI-2022-33-GCABA-DGPOLEA	001.043	006.285	NA	NA	N° 6511/407-10	30/11/22	<a href="https://documentosboletinoficial.buenosaires.gov.ar/publi">https://documentosboletinoficial.buenosaires.gov.ar/publi</a>	<a href="https://documentosboletinoficial.buenosaires.gov.ar/publi">https://documentosboletinoficial.buenosaires.gov.ar/publi</a>
16/11/22	Land Rover	Defender Versión Rural 3 o 5 puertas	HEV	Ditecar S.A.	DI-2022-33-GCABA-DGPOLEA	000.989	006.241	004.823	000866E	N° 6511/407-10	30/11/22	<a href="https://documentosboletinoficial.buenosaires.gov.ar/publi">https://documentosboletinoficial.buenosaires.gov.ar/publi</a>	<a href="https://documentosboletinoficial.buenosaires.gov.ar/publi">https://documentosboletinoficial.buenosaires.gov.ar/publi</a>
16/11/22	Volvo	XC60 T8, Versión SUV 4/5 puertas	HEV	Ditecar S.A.	DI-2022-33-GCABA-DGPOLEA	001.044	006.286	004.870	000912E	N° 6511/407-10	30/11/22	<a href="https://documentosboletinoficial.buenosaires.gov.ar/publi">https://documentosboletinoficial.buenosaires.gov.ar/publi</a>	<a href="https://documentosboletinoficial.buenosaires.gov.ar/publi">https://documentosboletinoficial.buenosaires.gov.ar/publi</a>
16/11/22	Volvo	XC90 T8 - Rural 4/5 Puertas	HEV	Ditecar S.A.	DI-2022-33-GCABA-DGPOLEA	001.026	006.259	004.850	000891E	N° 6511/407-10	30/11/22	<a href="https://documentosboletinoficial.buenosaires.gov.ar/publi">https://documentosboletinoficial.buenosaires.gov.ar/publi</a>	<a href="https://documentosboletinoficial.buenosaires.gov.ar/publi">https://documentosboletinoficial.buenosaires.gov.ar/publi</a>
30/11/22	Lucky Lion	C-LINE (ABSTRACT)	L1	Lucky Lion S.A.	DI-2022-34-GCABA-DGPOLEA	NA	NA	NA	NA	N° 6514/324-7	5/12/22	<a href="https://documentosboletinoficial.buenosaires.gov.ar/publi">https://documentosboletinoficial.buenosaires.gov.ar/publi</a>	<a href="https://documentosboletinoficial.buenosaires.gov.ar/publi">https://documentosboletinoficial.buenosaires.gov.ar/publi</a>



## ANEXO- Listado de modelos de vehículos híbridos y eléctricos convalidados para exención impositiva

Fecha de Aprobación	Marca	Modelo	Tipo	Empresa	Disposición	LCA	Cert. Emisiones Sonoras	Cert. Emisiones Gaseosas	Cert. Eficiencia Energ.	Boletín Oficial	Fecha de Publicación	Link BO	Link Anexo
6/01/23	Sunra	Anger-S vLXRBE3GW	L3	YG S.A.	DI-2023-3-GCABA-DGPOLEA	NA	NA	NA	NA	N° 6538/278-83	11/1/23	<a href="https://documentosboletinoficial.buenosaires.gob.ar/publ">https://documentosboletinoficial.buenosaires.gob.ar/publ</a>	<a href="https://documentosboletinoficial.buenosaires.gob.ar/publ">https://documentosboletinoficial.buenosaires.gob.ar/publ</a>
6/01/23	Sunra	CAGOO vLXRBE1GY	L1	YG S.A.	DI-2023-3-GCABA-DGPOLEA	NA	NA	NA	NA	N° 6538/278-83	11/1/23	<a href="https://documentosboletinoficial.buenosaires.gob.ar/publ">https://documentosboletinoficial.buenosaires.gob.ar/publ</a>	<a href="https://documentosboletinoficial.buenosaires.gob.ar/publ">https://documentosboletinoficial.buenosaires.gob.ar/publ</a>
6/01/23	Sunra	GRACE vLXRBD0GW y vLXRTD1GW	L1	YG S.A.	DI-2023-3-GCABA-DGPOLEA	NA	NA	NA	NA	N° 6538/278-83	11/1/23	<a href="https://documentosboletinoficial.buenosaires.gob.ar/publ">https://documentosboletinoficial.buenosaires.gob.ar/publ</a>	<a href="https://documentosboletinoficial.buenosaires.gob.ar/publ">https://documentosboletinoficial.buenosaires.gob.ar/publ</a>
6/01/23	Sunra	HAWK vLXRBD0GW y vLXRTD1GW	L1	YG S.A.	DI-2023-3-GCABA-DGPOLEA	NA	NA	NA	NA	N° 6538/278-83	11/1/23	<a href="https://documentosboletinoficial.buenosaires.gob.ar/publ">https://documentosboletinoficial.buenosaires.gob.ar/publ</a>	<a href="https://documentosboletinoficial.buenosaires.gob.ar/publ">https://documentosboletinoficial.buenosaires.gob.ar/publ</a>
6/01/23	Sunra	KING KONG vLXRBD0GW	L2	YG S.A.	DI-2023-3-GCABA-DGPOLEA	NA	NA	NA	NA	N° 6538/278-83	11/1/23	<a href="https://documentosboletinoficial.buenosaires.gob.ar/publ">https://documentosboletinoficial.buenosaires.gob.ar/publ</a>	<a href="https://documentosboletinoficial.buenosaires.gob.ar/publ">https://documentosboletinoficial.buenosaires.gob.ar/publ</a>
6/01/23	Sunra	Leo vLXRBD0GW	L1	YG S.A.	DI-2023-3-GCABA-DGPOLEA	NA	NA	NA	NA	N° 6538/278-83	11/1/23	<a href="https://documentosboletinoficial.buenosaires.gob.ar/publ">https://documentosboletinoficial.buenosaires.gob.ar/publ</a>	<a href="https://documentosboletinoficial.buenosaires.gob.ar/publ">https://documentosboletinoficial.buenosaires.gob.ar/publ</a>
6/01/23	Sunra	LMJR vLXRBE1GY	L1	YG S.A.	DI-2023-3-GCABA-DGPOLEA	NA	NA	NA	NA	N° 6538/278-83	11/1/23	<a href="https://documentosboletinoficial.buenosaires.gob.ar/publ">https://documentosboletinoficial.buenosaires.gob.ar/publ</a>	<a href="https://documentosboletinoficial.buenosaires.gob.ar/publ">https://documentosboletinoficial.buenosaires.gob.ar/publ</a>
6/01/23	Sunra	LMJR vLXRBE3GW	L3	YG S.A.	DI-2023-3-GCABA-DGPOLEA	NA	NA	NA	NA	N° 6538/278-83	11/1/23	<a href="https://documentosboletinoficial.buenosaires.gob.ar/publ">https://documentosboletinoficial.buenosaires.gob.ar/publ</a>	<a href="https://documentosboletinoficial.buenosaires.gob.ar/publ">https://documentosboletinoficial.buenosaires.gob.ar/publ</a>
6/01/23	Sunra	Miku Max vLXRBD0GW	L1	YG S.A.	DI-2023-3-GCABA-DGPOLEA	NA	NA	NA	NA	N° 6538/278-83	11/1/23	<a href="https://documentosboletinoficial.buenosaires.gob.ar/publ">https://documentosboletinoficial.buenosaires.gob.ar/publ</a>	<a href="https://documentosboletinoficial.buenosaires.gob.ar/publ">https://documentosboletinoficial.buenosaires.gob.ar/publ</a>
6/01/23	Sunra	MIKU SUPER vLXRBE3GW	L3	YG S.A.	DI-2023-3-GCABA-DGPOLEA	NA	NA	NA	NA	N° 6538/278-83	11/1/23	<a href="https://documentosboletinoficial.buenosaires.gob.ar/publ">https://documentosboletinoficial.buenosaires.gob.ar/publ</a>	<a href="https://documentosboletinoficial.buenosaires.gob.ar/publ">https://documentosboletinoficial.buenosaires.gob.ar/publ</a>
6/01/23	Sunra	Robo-S vLXRBE3GW	L3	YG S.A.	DI-2023-3-GCABA-DGPOLEA	NA	NA	NA	NA	N° 6538/278-83	11/1/23	<a href="https://documentosboletinoficial.buenosaires.gob.ar/publ">https://documentosboletinoficial.buenosaires.gob.ar/publ</a>	<a href="https://documentosboletinoficial.buenosaires.gob.ar/publ">https://documentosboletinoficial.buenosaires.gob.ar/publ</a>
6/01/23	Volvo	XC60 versión SUM 4/5 Puertas	HEV	Ditecar S.A.	DI-2023-4-GCABA-DGPOLEA	000.864	006.119	004.717	NA	N° 6538/283-6	11/1/23	<a href="https://documentosboletinoficial.buenosaires.gob.ar/publ">https://documentosboletinoficial.buenosaires.gob.ar/publ</a>	<a href="https://documentosboletinoficial.buenosaires.gob.ar/publ">https://documentosboletinoficial.buenosaires.gob.ar/publ</a>
14/04/23	Volvo	XC60 versión SUV 4/5 Puertas	HEV	Ditecar S.A.	DI-2023-8-GCABA-DGPOLEA	000.864	006.119	004.717	NA	N° 6603/311-4	19/4/23	<a href="https://documentosboletinoficial.buenosaires.gob.ar/publ">https://documentosboletinoficial.buenosaires.gob.ar/publ</a>	<a href="https://documentosboletinoficial.buenosaires.gob.ar/publ">https://documentosboletinoficial.buenosaires.gob.ar/publ</a>
14/04/23	Volvo	XC90, versión Rural 4/5 Puertas	HEV	Ditecar S.A.	DI-2023-8-GCABA-DGPOLEA	000.863	006.118	004.716	NA	N° 6603/311-4	19/4/23	<a href="https://documentosboletinoficial.buenosaires.gob.ar/publ">https://documentosboletinoficial.buenosaires.gob.ar/publ</a>	<a href="https://documentosboletinoficial.buenosaires.gob.ar/publ">https://documentosboletinoficial.buenosaires.gob.ar/publ</a>
2/05/23	Super Soco	CPX mod CPA vLYSCPA41	L3	Grupo Simpa S.A.	DI-2023-11-GCABA-DGPOLEA	NA	NA	NA	NA	N° 6616/368-72	08/05/23	<a href="https://documentosboletinoficial.buenosaires.gob.ar/publ">https://documentosboletinoficial.buenosaires.gob.ar/publ</a>	<a href="https://documentosboletinoficial.buenosaires.gob.ar/publ">https://documentosboletinoficial.buenosaires.gob.ar/publ</a>
2/05/23	Super Soco	SUPER SOCO CUX vLYSCUX	L1	Grupo Simpa S.A.	DI-2023-11-GCABA-DGPOLEA	NA	NA	NA	NA	N° 6616/368-72	08/05/23	<a href="https://documentosboletinoficial.buenosaires.gob.ar/publ">https://documentosboletinoficial.buenosaires.gob.ar/publ</a>	<a href="https://documentosboletinoficial.buenosaires.gob.ar/publ">https://documentosboletinoficial.buenosaires.gob.ar/publ</a>
2/05/23	Super Soco	SUPER SOCO CU MINI vLYSCUM	L1	Grupo Simpa S.A.	DI-2023-11-GCABA-DGPOLEA	NA	NA	NA	NA	N° 6616/368-72	08/05/23	<a href="https://documentosboletinoficial.buenosaires.gob.ar/publ">https://documentosboletinoficial.buenosaires.gob.ar/publ</a>	<a href="https://documentosboletinoficial.buenosaires.gob.ar/publ">https://documentosboletinoficial.buenosaires.gob.ar/publ</a>
2/05/23	Super Soco	SUPER SOCO TC WANDERER mod TCA vLYSTCA21	L3	Grupo Simpa S.A.	DI-2023-11-GCABA-DGPOLEA	NA	NA	NA	NA	N° 6616/368-72	08/05/23	<a href="https://documentosboletinoficial.buenosaires.gob.ar/publ">https://documentosboletinoficial.buenosaires.gob.ar/publ</a>	<a href="https://documentosboletinoficial.buenosaires.gob.ar/publ">https://documentosboletinoficial.buenosaires.gob.ar/publ</a>
2/05/23	Super Soco	TC MAX mod TCM vLYSTCM22	L3	Grupo Simpa S.A.	DI-2023-11-GCABA-DGPOLEA	NA	NA	NA	NA	N° 6616/368-72	08/05/23	<a href="https://documentosboletinoficial.buenosaires.gob.ar/publ">https://documentosboletinoficial.buenosaires.gob.ar/publ</a>	<a href="https://documentosboletinoficial.buenosaires.gob.ar/publ">https://documentosboletinoficial.buenosaires.gob.ar/publ</a>
2/05/23	Super Soco	TSX mod TS1 vLYSTS112	L1	Grupo Simpa S.A.	DI-2023-11-GCABA-DGPOLEA	NA	NA	NA	NA	N° 6616/368-72	08/05/23	<a href="https://documentosboletinoficial.buenosaires.gob.ar/publ">https://documentosboletinoficial.buenosaires.gob.ar/publ</a>	<a href="https://documentosboletinoficial.buenosaires.gob.ar/publ">https://documentosboletinoficial.buenosaires.gob.ar/publ</a>
2/05/23	Super Soco	SUPER SOCO TS STREET HUNTER mod TSA vLYSTSA21	L3	Grupo Simpa S.A.	DI-2023-11-GCABA-DGPOLEA	NA	NA	NA	NA	N° 6616/368-72	08/05/23	<a href="https://documentosboletinoficial.buenosaires.gob.ar/publ">https://documentosboletinoficial.buenosaires.gob.ar/publ</a>	<a href="https://documentosboletinoficial.buenosaires.gob.ar/publ">https://documentosboletinoficial.buenosaires.gob.ar/publ</a>
2/05/23	Super Soco	TC mod TC1 vLYSTC111	L1	Grupo Simpa S.A.	DI-2023-11-GCABA-DGPOLEA	NA	NA	NA	NA	N° 6616/368-72	08/05/23	<a href="https://documentosboletinoficial.buenosaires.gob.ar/publ">https://documentosboletinoficial.buenosaires.gob.ar/publ</a>	<a href="https://documentosboletinoficial.buenosaires.gob.ar/publ">https://documentosboletinoficial.buenosaires.gob.ar/publ</a>
2/05/23	BMW	X3 xDrive 30e versión Rural	HEV	BMW DE ARGENTINA S.A	DI-2023-10-GCABA-DGPOLEA / C	000.986	006.238	004.820	000863E	N° 6629/461-5	29/05/23	<a href="https://documentosboletinoficial.buenosaires.gob.ar/publ">https://documentosboletinoficial.buenosaires.gob.ar/publ</a>	<a href="https://documentosboletinoficial.buenosaires.gob.ar/publ">https://documentosboletinoficial.buenosaires.gob.ar/publ</a>
2/05/23	BMW	330e versión Sedán 4 puertas	HEV	BMW DE ARGENTINA S.A	DI-2023-10-GCABA-DGPOLEA / C	001.068	006.308	004.885	000927E	N° 6629/461-5	29/05/23	<a href="https://documentosboletinoficial.buenosaires.gob.ar/publ">https://documentosboletinoficial.buenosaires.gob.ar/publ</a>	<a href="https://documentosboletinoficial.buenosaires.gob.ar/publ">https://documentosboletinoficial.buenosaires.gob.ar/publ</a>
18/05/23	Volvo	XC90, versión Rural 4/5 puertas	HEV	Ditecar S.A.	DI-2023-13-GCABA-DGPOLEA	000.863	006.118	004.716	NA	N° 6627/468-71	23/5/23	<a href="https://documentosboletinoficial.buenosaires.gob.ar/publ">https://documentosboletinoficial.buenosaires.gob.ar/publ</a>	<a href="https://documentosboletinoficial.buenosaires.gob.ar/publ">https://documentosboletinoficial.buenosaires.gob.ar/publ</a>
18/05/23	Lexus	RX500H, versión SUV	HEV	Toyota Argentina SA	DI-2023-14-GCABA-DGPOLEA	001.087	006.327	004.897	000943E	N° 6627/471-4	23/5/23	<a href="https://documentosboletinoficial.buenosaires.gob.ar/publ">https://documentosboletinoficial.buenosaires.gob.ar/publ</a>	<a href="https://documentosboletinoficial.buenosaires.gob.ar/publ">https://documentosboletinoficial.buenosaires.gob.ar/publ</a>
22/05/23	Mercedes Benz	GLC 300 4MATIC, versión Familiar 4 puertas y porton trasero	HEV	MERCEDES-BENZ ARGENTIN	DI-2023-15-GCABA-DGPOLEA	001.063	006.303	004.884	000926E	N° 6628/495-8	24/5/23	<a href="https://documentosboletinoficial.buenosaires.gob.ar/publ">https://documentosboletinoficial.buenosaires.gob.ar/publ</a>	<a href="https://documentosboletinoficial.buenosaires.gob.ar/publ">https://documentosboletinoficial.buenosaires.gob.ar/publ</a>
22/05/23	Mercedes Benz	AMG A 35 4MATIC, versión Sedan (177.151)	HEV	MERCEDES-BENZ ARGENTIN	DI-2023-15-GCABA-DGPOLEA	001.164	006.397	004.957	000996F	N° 6628/495-8	24/5/23	<a href="https://documentosboletinoficial.buenosaires.gob.ar/publ">https://documentosboletinoficial.buenosaires.gob.ar/publ</a>	<a href="https://documentosboletinoficial.buenosaires.gob.ar/publ">https://documentosboletinoficial.buenosaires.gob.ar/publ</a>

## ANEXO- Listado de modelos de vehículos híbridos y eléctricos convalidados para exención impositiva

Fecha de Aprobación	Marca	Modelo	Tipo	Empresa	Disposición	LCA	Cert. Emisiones Sonoras	Cert. Emisiones Gaseosas	Cert. Eficiencia Energ.	Boletín Oficial	Fecha de Publicación	Link BO	Link Anexo
22/05/23	Mercedes Benz	AMG A 35 4MATIC, versión Familiar (177.051)	HEV	MERCEDES-BENZ ARGENTIN	DI-2023-15-GCABA-DGPOLEA	001.184	006.397	004.957	000997F	N° 6628/495-8	24/5/23	<a href="https://documentosboletinoficial.buenosaires.gov.ar/publicaciones/66284958">https://documentosboletinoficial.buenosaires.gov.ar/publicaciones/66284958</a>	<a href="https://documentosboletinoficial.buenosaires.gov.ar/publicaciones/66284958">https://documentosboletinoficial.buenosaires.gov.ar/publicaciones/66284958</a>
14/6/23	Toyota	CROWN versión: Sedán 4 Puertas	HEV	Toyota Argentina SA	DI-2023-18-GCABA-DGPOLEA	001.092	006.330	004.901	000945E	N° 6643/440-3	16/6/23	<a href="https://documentosboletinoficial.buenosaires.gov.ar/publicaciones/66434403">https://documentosboletinoficial.buenosaires.gov.ar/publicaciones/66434403</a>	<a href="https://documentosboletinoficial.buenosaires.gov.ar/publicaciones/66434403">https://documentosboletinoficial.buenosaires.gov.ar/publicaciones/66434403</a>
14/6/23	Ford	MUSTANG MACH-E Versión: SUV	BEV	Ford Argentina SCA	DI-2023-19-GCABA-DGPOLEA	001.143	006.374	NA	NA	N° 6643/443-6	16/6/23	<a href="https://documentosboletinoficial.buenosaires.gov.ar/publicaciones/66434436">https://documentosboletinoficial.buenosaires.gov.ar/publicaciones/66434436</a>	<a href="https://documentosboletinoficial.buenosaires.gov.ar/publicaciones/66434436">https://documentosboletinoficial.buenosaires.gov.ar/publicaciones/66434436</a>
3/8/23	Toyota	RAV 4 Versión: SUV	HEV	Toyota Argentina SA	DI-2023-29-GCABA-DGPOLEA	001.060	006.300	004.882	000924E	N° 6679/345-7	8/8/23	<a href="https://documentosboletinoficial.buenosaires.gov.ar/publicaciones/66793457">https://documentosboletinoficial.buenosaires.gov.ar/publicaciones/66793457</a>	<a href="https://documentosboletinoficial.buenosaires.gov.ar/publicaciones/66793457">https://documentosboletinoficial.buenosaires.gov.ar/publicaciones/66793457</a>
3/8/23	Lexus	RX450H+ Versión: SUV	HEV	Toyota Argentina SA	DI-2023-30-GCABA-DGPOLEA	001.190	006.419	004.975	001012F	N° 6679/348-51	8/8/23	<a href="https://documentosboletinoficial.buenosaires.gov.ar/publicaciones/667934851">https://documentosboletinoficial.buenosaires.gov.ar/publicaciones/667934851</a>	<a href="https://documentosboletinoficial.buenosaires.gov.ar/publicaciones/667934851">https://documentosboletinoficial.buenosaires.gov.ar/publicaciones/667934851</a>
3/8/23	Skywell	ET5 Versión: SUV	BEV	BLACKROCK MOTORS S.A	DI-2023-31-GCABA-DGPOLEA	001.091	006.329	NA	NA	N° 6679/351-4	8/8/23	<a href="https://documentosboletinoficial.buenosaires.gov.ar/publicaciones/66793514">https://documentosboletinoficial.buenosaires.gov.ar/publicaciones/66793514</a>	<a href="https://documentosboletinoficial.buenosaires.gov.ar/publicaciones/66793514">https://documentosboletinoficial.buenosaires.gov.ar/publicaciones/66793514</a>
6/9/23	Mercedes Benz	GLC 300 4MATIC (256.347)	HEV	MERCEDES-BENZ ARGENTIN	DI-2023-36-GCABA-DGPOLEA	001.188	006.417	004.974	001011F	N° 6704/306-9	11/9/23	<a href="https://documentosboletinoficial.buenosaires.gov.ar/publicaciones/67043069">https://documentosboletinoficial.buenosaires.gov.ar/publicaciones/67043069</a>	<a href="https://documentosboletinoficial.buenosaires.gov.ar/publicaciones/67043069">https://documentosboletinoficial.buenosaires.gov.ar/publicaciones/67043069</a>
6/9/23	Mercedes Benz	C43 4MATIC (206.087)	HEV	MERCEDES-BENZ ARGENTIN	DI-2023-36-GCABA-DGPOLEA	001.214	006.441	004.989	001024F	N° 6704/306-9	11/9/23	<a href="https://documentosboletinoficial.buenosaires.gov.ar/publicaciones/67043069">https://documentosboletinoficial.buenosaires.gov.ar/publicaciones/67043069</a>	<a href="https://documentosboletinoficial.buenosaires.gov.ar/publicaciones/67043069">https://documentosboletinoficial.buenosaires.gov.ar/publicaciones/67043069</a>
6/10/23	Nissan	X-TRAIL v. rural	HEV	Nissan Argentina S.A.	DI-2023-42-GCABA-DGPOLEA	001.061	006.301	004.883	000925E	N° 6725/348-51	10/10/23	<a href="https://documentosboletinoficial.buenosaires.gov.ar/publicaciones/672534851">https://documentosboletinoficial.buenosaires.gov.ar/publicaciones/672534851</a>	<a href="https://documentosboletinoficial.buenosaires.gov.ar/publicaciones/672534851">https://documentosboletinoficial.buenosaires.gov.ar/publicaciones/672534851</a>
24/10/23	Ecooter	E3	L1	Naval Motors S.A.	DI-2023-44-GCABA-DGPOLEA	NA	NA	NA	NA	N° 6735/364-8	26/10/23	<a href="https://documentosboletinoficial.buenosaires.gov.ar/publicaciones/67353648">https://documentosboletinoficial.buenosaires.gov.ar/publicaciones/67353648</a>	<a href="https://documentosboletinoficial.buenosaires.gov.ar/publicaciones/67353648">https://documentosboletinoficial.buenosaires.gov.ar/publicaciones/67353648</a>
24/10/23	Ecooter	ET3	L1	Naval Motors S.A.	DI-2023-44-GCABA-DGPOLEA	NA	NA	NA	NA	N° 6735/364-8	26/10/23	<a href="https://documentosboletinoficial.buenosaires.gov.ar/publicaciones/67353648">https://documentosboletinoficial.buenosaires.gov.ar/publicaciones/67353648</a>	<a href="https://documentosboletinoficial.buenosaires.gov.ar/publicaciones/67353648">https://documentosboletinoficial.buenosaires.gov.ar/publicaciones/67353648</a>
24/10/23	Ecooter	E3	L3	Naval Motors S.A.	DI-2023-44-GCABA-DGPOLEA	NA	NA	NA	NA	N° 6735/364-8	26/10/23	<a href="https://documentosboletinoficial.buenosaires.gov.ar/publicaciones/67353648">https://documentosboletinoficial.buenosaires.gov.ar/publicaciones/67353648</a>	<a href="https://documentosboletinoficial.buenosaires.gov.ar/publicaciones/67353648">https://documentosboletinoficial.buenosaires.gov.ar/publicaciones/67353648</a>
24/10/23	Ecooter	e5 (Omniibus)	L3	Naval Motors S.A.	DI-2023-44-GCABA-DGPOLEA	NA	NA	NA	NA	N° 6735/364-8	26/10/23	<a href="https://documentosboletinoficial.buenosaires.gov.ar/publicaciones/67353648">https://documentosboletinoficial.buenosaires.gov.ar/publicaciones/67353648</a>	<a href="https://documentosboletinoficial.buenosaires.gov.ar/publicaciones/67353648">https://documentosboletinoficial.buenosaires.gov.ar/publicaciones/67353648</a>
9/11/23	Lexus	LC500H Versión: Coupé	HEV	Toyota Argentina SA	DI-2023-49-GCABA-DGPOLEA	001.128	006.361	004.925	000966F	N° 6747/327-30	13/11/23	<a href="https://documentosboletinoficial.buenosaires.gov.ar/publicaciones/674732730">https://documentosboletinoficial.buenosaires.gov.ar/publicaciones/674732730</a>	<a href="https://documentosboletinoficial.buenosaires.gov.ar/publicaciones/674732730">https://documentosboletinoficial.buenosaires.gov.ar/publicaciones/674732730</a>
9/11/23	Mercedes Benz	CLASE A (177); mod.: A250 4MATIC (177.047) Versión: FAMILIAR	HEV	MERCEDES-BENZ ARGENTIN	DI-2023-50-GCABA-DGPOLEA	001.232	006.459	004.999	001034F	N° 6747/330-4	13/11/23	<a href="https://documentosboletinoficial.buenosaires.gov.ar/publicaciones/67473304">https://documentosboletinoficial.buenosaires.gov.ar/publicaciones/67473304</a>	<a href="https://documentosboletinoficial.buenosaires.gov.ar/publicaciones/67473304">https://documentosboletinoficial.buenosaires.gov.ar/publicaciones/67473304</a>
9/11/23	Mercedes Benz	CLASE A (177); mod. A250 4MATIC (177.147) Versión: SEDAN	HEV	MERCEDES-BENZ ARGENTIN	DI-2023-50-GCABA-DGPOLEA	001.232	006.459	004.999	001035F	N° 6747/330-4	13/11/23	<a href="https://documentosboletinoficial.buenosaires.gov.ar/publicaciones/67473304">https://documentosboletinoficial.buenosaires.gov.ar/publicaciones/67473304</a>	<a href="https://documentosboletinoficial.buenosaires.gov.ar/publicaciones/67473304">https://documentosboletinoficial.buenosaires.gov.ar/publicaciones/67473304</a>
9/11/23	Mercedes Benz	247; mod. MERCEDEZ-AMG GLA 35 4MATIC (247.751) Versión: FAMILIAR	HEV	MERCEDES-BENZ ARGENTIN	DI-2023-50-GCABA-DGPOLEA	001.248	006.475	005.009	001046F	N° 6747/330-4	13/11/23	<a href="https://documentosboletinoficial.buenosaires.gov.ar/publicaciones/67473304">https://documentosboletinoficial.buenosaires.gov.ar/publicaciones/67473304</a>	<a href="https://documentosboletinoficial.buenosaires.gov.ar/publicaciones/67473304">https://documentosboletinoficial.buenosaires.gov.ar/publicaciones/67473304</a>
9/11/23	Mercedes Benz	247; mod. MERCEDEZ-AMG GLB 35 4MATIC (247.051) Versión: FAMILIAR	HEV	MERCEDES-BENZ ARGENTIN	DI-2023-50-GCABA-DGPOLEA	001.248	006.475	005.009	001047F	N° 6747/330-4	13/11/23	<a href="https://documentosboletinoficial.buenosaires.gov.ar/publicaciones/67473304">https://documentosboletinoficial.buenosaires.gov.ar/publicaciones/67473304</a>	<a href="https://documentosboletinoficial.buenosaires.gov.ar/publicaciones/67473304">https://documentosboletinoficial.buenosaires.gov.ar/publicaciones/67473304</a>
9/11/23	Mercedes Benz	247; mod. GLA 250 4MATIC (247.747) Versión: FAMILIAR	HEV	MERCEDES-BENZ ARGENTIN	DI-2023-50-GCABA-DGPOLEA	001.247	006.474	005.008	001044F	N° 6747/330-4	13/11/23	<a href="https://documentosboletinoficial.buenosaires.gov.ar/publicaciones/67473304">https://documentosboletinoficial.buenosaires.gov.ar/publicaciones/67473304</a>	<a href="https://documentosboletinoficial.buenosaires.gov.ar/publicaciones/67473304">https://documentosboletinoficial.buenosaires.gov.ar/publicaciones/67473304</a>
9/11/23	Mercedes Benz	247; mod. GLB 250 4MATIC (247.647) Versión: FAMILIAR	HEV	MERCEDES-BENZ ARGENTIN	DI-2023-50-GCABA-DGPOLEA	001.247	006.474	005.008	001045F	N° 6747/330-4	13/11/23	<a href="https://documentosboletinoficial.buenosaires.gov.ar/publicaciones/67473304">https://documentosboletinoficial.buenosaires.gov.ar/publicaciones/67473304</a>	<a href="https://documentosboletinoficial.buenosaires.gov.ar/publicaciones/67473304">https://documentosboletinoficial.buenosaires.gov.ar/publicaciones/67473304</a>
20/3/24	Mercedes Benz	CLASE E (214); mod: E450 4MATIC (214.061) Versión: SEDAN 4 PUERTAS	HEV	MERCEDES-BENZ ARGENTIN	Res. 68/APRA/24	001.262	006.487	005.021	001058F	N° 6843/26-8	27/3/24	<a href="https://documentosboletinoficial.buenosaires.gov.ar/publicaciones/6843268">https://documentosboletinoficial.buenosaires.gov.ar/publicaciones/6843268</a>	<a href="https://documentosboletinoficial.buenosaires.gov.ar/publicaciones/6843268">https://documentosboletinoficial.buenosaires.gov.ar/publicaciones/6843268</a>
20/3/24	BMW	X5 xDrive 40i MHEV Versión: STATION WAGON	HEV	BMW DE ARGENTINA S.A	Res. 69/APRA/24	001.208	006.435	004.986	001021F	N° 6843/27-9	25/3/24	<a href="https://documentosboletinoficial.buenosaires.gov.ar/publicaciones/6843279">https://documentosboletinoficial.buenosaires.gov.ar/publicaciones/6843279</a>	<a href="https://documentosboletinoficial.buenosaires.gov.ar/publicaciones/6843279">https://documentosboletinoficial.buenosaires.gov.ar/publicaciones/6843279</a>
17/4/24	BMW	X6 xDrive 40i MHEV, versión STATION WAGON	HEV	BMW DE ARGENTINA S.A	Res. 83/APRA/24	001.207	006.434	004.985	001020F	N° 6858/38-40	23/4/24	<a href="https://documentosboletinoficial.buenosaires.gov.ar/publicaciones/68583840">https://documentosboletinoficial.buenosaires.gov.ar/publicaciones/68583840</a>	<a href="https://documentosboletinoficial.buenosaires.gov.ar/publicaciones/68583840">https://documentosboletinoficial.buenosaires.gov.ar/publicaciones/68583840</a>
17/4/24	BMW	X1 xDrive 25E, versión STATION WAGON	HEV	BMW DE ARGENTINA S.A	Res. 84/APRA/24	001.213	006.440	004.988	001023F	N° 6858/40-3	23/4/24	<a href="https://documentosboletinoficial.buenosaires.gov.ar/publicaciones/6858403">https://documentosboletinoficial.buenosaires.gov.ar/publicaciones/6858403</a>	<a href="https://documentosboletinoficial.buenosaires.gov.ar/publicaciones/6858403">https://documentosboletinoficial.buenosaires.gov.ar/publicaciones/6858403</a>
26/4/24	Alfa Romeo	Tonale SUV (1.5)	HEV	CENTRO MILANO S.A.	Res. 91/APRA/25	001.199	006.428	004.978	001015F	N° 6865/35-7	3/5/24	<a href="https://documentosboletinoficial.buenosaires.gov.ar/publicaciones/6865357">https://documentosboletinoficial.buenosaires.gov.ar/publicaciones/6865357</a>	<a href="https://documentosboletinoficial.buenosaires.gov.ar/publicaciones/6865357">https://documentosboletinoficial.buenosaires.gov.ar/publicaciones/6865357</a>
26/4/24	Alfa Romeo	Tonale SUV (1.3)	PHEV	CENTRO MILANO S.A.	Res. 92/APRA/26	001.245	006.472	005.007	001043F	N° 6865/38-40	3/5/24	<a href="https://documentosboletinoficial.buenosaires.gov.ar/publicaciones/68653840">https://documentosboletinoficial.buenosaires.gov.ar/publicaciones/68653840</a>	<a href="https://documentosboletinoficial.buenosaires.gov.ar/publicaciones/68653840">https://documentosboletinoficial.buenosaires.gov.ar/publicaciones/68653840</a>

## ANEXO- Listado de modelos de vehículos híbridos y eléctricos convalidados para exención impositiva

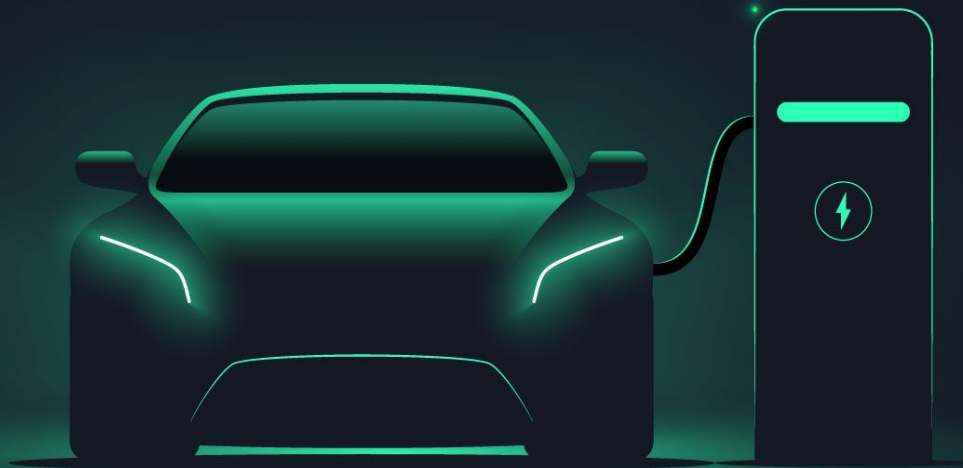
Fecha de Aprobación	Marca	Modelo	Tipo	Empresa	Disposición	LCA	Cert. Emisiones Sonoras	Cert. Emisiones Gaseosas	Cert. Eficiencia Energ.	Boletín Oficial	Fecha de Publicación	Link BO	Link Anexo
23/5/24	Lexus	NX450h+, versión SUV, transmisión CONTINUA VARIABLE, 4x4	PHEV	Toyota Argentina SA	Res. 120/APRA/24	001.301	006.524	005.049	001083G	N° 6883/31-33	29/5/24	<a href="https://documentosboletinoficial.buenosaires.gov.ar/publi">https://documentosboletinoficial.buenosaires.gov.ar/publi</a>	<a href="https://documentosboletinoficial.buenosaires.gov.ar/publi">https://documentosboletinoficial.buenosaires.gov.ar/publi</a>
23/5/24	Lexus	UX300h, SUV, transmisión CONTINUA VARIABLE, 4x2	HEV	Toyota Argentina SA	Res. 121/APRA/24	001.283	006.508	005.034	001071G	N° 6883/34-36	29/5/24	<a href="https://documentosboletinoficial.buenosaires.gov.ar/publi">https://documentosboletinoficial.buenosaires.gov.ar/publi</a>	<a href="https://documentosboletinoficial.buenosaires.gov.ar/publi">https://documentosboletinoficial.buenosaires.gov.ar/publi</a>
23/5/24	Lexus	UX300h, SUV, transmisión CONTINUA VARIABLE, 4x4	HEV	Toyota Argentina SA	Res. 121/APRA/24	001.283	006.509	005.035	001072G	N° 6883/34-36	29/5/24	<a href="https://documentosboletinoficial.buenosaires.gov.ar/publi">https://documentosboletinoficial.buenosaires.gov.ar/publi</a>	<a href="https://documentosboletinoficial.buenosaires.gov.ar/publi">https://documentosboletinoficial.buenosaires.gov.ar/publi</a>
22/5/24	Lexus	LBX, SUV, transmisión CONTINUA VARIABLE, 4x2	HEV	Toyota Argentina SA	Res. 122/APRA/24	001.281	006.506	005.033	001070G	N° 6887/28-30	4/6/24	<a href="https://documentosboletinoficial.buenosaires.gov.ar/publi">https://documentosboletinoficial.buenosaires.gov.ar/publi</a>	<a href="https://documentosboletinoficial.buenosaires.gov.ar/publi">https://documentosboletinoficial.buenosaires.gov.ar/publi</a>
27/5/24	Renault	MEGANE E-TECH ELECTRIC, V. sedan 5 puertas Transmisión AUTOMÁTICA (4X2)	BEV	Renault Argentina S.A.	Res. 123/APRA/24	001.137	006.368	NA	NA	N° 6885/42-4	31/5/24	<a href="https://documentosboletinoficial.buenosaires.gov.ar/publi">https://documentosboletinoficial.buenosaires.gov.ar/publi</a>	<a href="https://documentosboletinoficial.buenosaires.gov.ar/publi">https://documentosboletinoficial.buenosaires.gov.ar/publi</a>
27/5/24	Renault	E-KWID, V. sedan 5 puertas, Transmisión AUTOMÁTICA (4X2)	BEV	Renault Argentina S.A.	Res. 123/APRA/24	001.100	006.338	NA	NA	N° 6885/42-4	31/5/24	<a href="https://documentosboletinoficial.buenosaires.gov.ar/publi">https://documentosboletinoficial.buenosaires.gov.ar/publi</a>	<a href="https://documentosboletinoficial.buenosaires.gov.ar/publi">https://documentosboletinoficial.buenosaires.gov.ar/publi</a>
27/5/24	Mercedes Benz	CLASE GLB (247), GLB 220 4MATIC (247.646)	HEV	MERCEDES-BENZ ARGENTIN	Res. 124/APRA/24	001.310	006.533	005.055	001091G	N° 6885/45-8	31/5/24	<a href="https://documentosboletinoficial.buenosaires.gov.ar/publi">https://documentosboletinoficial.buenosaires.gov.ar/publi</a>	<a href="https://documentosboletinoficial.buenosaires.gov.ar/publi">https://documentosboletinoficial.buenosaires.gov.ar/publi</a>
27/5/24	Mercedes Benz	CLASE CLE (236), Mercedes-AMG CLE 53 4MATIC+ (236.362)	HEV	MERCEDES-BENZ ARGENTIN	Res. 124/APRA/24	001.314	006.537	005.059	001095G	N° 6885/45-8	31/5/24	<a href="https://documentosboletinoficial.buenosaires.gov.ar/publi">https://documentosboletinoficial.buenosaires.gov.ar/publi</a>	<a href="https://documentosboletinoficial.buenosaires.gov.ar/publi">https://documentosboletinoficial.buenosaires.gov.ar/publi</a>
27/5/24	Mercedes Benz	CLASE C (206), C 63 S E Performance (206.080)	HEV	MERCEDES-BENZ ARGENTIN	Res. 124/APRA/24	001.331	006.553	005.074	001107G	N° 6885/45-8	31/5/24	<a href="https://documentosboletinoficial.buenosaires.gov.ar/publi">https://documentosboletinoficial.buenosaires.gov.ar/publi</a>	<a href="https://documentosboletinoficial.buenosaires.gov.ar/publi">https://documentosboletinoficial.buenosaires.gov.ar/publi</a>
6/6/24	Mercedes Benz	E2EQEX: EQE 300 (294.611), EQE 350+ (294.621), EQE 350 4MATIC (294.612), EQE 500 4MATIC (294.622)	BEV	MERCEDES-BENZ ARGENTIN	Res. 138/APRA/24	001.332	006.554	NA	NA	N° 6892/41-4	11/6/24	<a href="https://documentosboletinoficial.buenosaires.gov.ar/publi">https://documentosboletinoficial.buenosaires.gov.ar/publi</a>	<a href="https://documentosboletinoficial.buenosaires.gov.ar/publi">https://documentosboletinoficial.buenosaires.gov.ar/publi</a>
6/6/24	BMW	550e xDrive	HEV	BMW DE ARGENTINA S.A	Res. 139/APRA/24	001.326	005.070	006.548	001105G	N° 6892/44-7	11/6/24	<a href="https://documentosboletinoficial.buenosaires.gov.ar/publi">https://documentosboletinoficial.buenosaires.gov.ar/publi</a>	<a href="https://documentosboletinoficial.buenosaires.gov.ar/publi">https://documentosboletinoficial.buenosaires.gov.ar/publi</a>
6/6/24	BMW	X7 M60i xDrive	HEV	BMW DE ARGENTINA S.A	Res. 139/APRA/24	001.325	005.069	006.547	001104G	N° 6892/44-7	11/6/24	<a href="https://documentosboletinoficial.buenosaires.gov.ar/publi">https://documentosboletinoficial.buenosaires.gov.ar/publi</a>	<a href="https://documentosboletinoficial.buenosaires.gov.ar/publi">https://documentosboletinoficial.buenosaires.gov.ar/publi</a>
6/6/24	BMW	iX2 xDrive30	BEV	BMW DE ARGENTINA S.A	Res. 139/APRA/24	001.328	006.550	NA	NA	N° 6892/44-7	11/6/24	<a href="https://documentosboletinoficial.buenosaires.gov.ar/publi">https://documentosboletinoficial.buenosaires.gov.ar/publi</a>	<a href="https://documentosboletinoficial.buenosaires.gov.ar/publi">https://documentosboletinoficial.buenosaires.gov.ar/publi</a>
6/6/24	BMW	X6 M COMPETITION	HEV	BMW DE ARGENTINA S.A	Res. 139/APRA/24	001.324	005.068	006.546	001103G	N° 6892/44-7	11/6/24	<a href="https://documentosboletinoficial.buenosaires.gov.ar/publi">https://documentosboletinoficial.buenosaires.gov.ar/publi</a>	<a href="https://documentosboletinoficial.buenosaires.gov.ar/publi">https://documentosboletinoficial.buenosaires.gov.ar/publi</a>
6/6/24	Renault	KANGOO E-TECH ELECTRIC	BEV	Renault Argentina S.A.	Res. 140/APRA/24	001.169	006.402	NA	NA	N° 6892/47-50	11/6/24	<a href="https://documentosboletinoficial.buenosaires.gov.ar/publi">https://documentosboletinoficial.buenosaires.gov.ar/publi</a>	<a href="https://documentosboletinoficial.buenosaires.gov.ar/publi">https://documentosboletinoficial.buenosaires.gov.ar/publi</a>

## Tipos de Vehículos

<b>BEV</b>	Todo Eléctrico
<b>HEV</b>	Híbrido No Enchufable
<b>PHEV</b>	Híbrido Enchufable
<b>LX</b>	Categoría L (Livianos)

**ANEXO- Listado de modelos de vehiculos hibridos y eléctricos convalidados para exención impositiva**

Fecha de Aprobación	Marca	Modelo	Tipo	Empresa	Disposición	LCA	Cert. Emisiones Sonoras	Cert. Emisiones Gaseosas	Cert. Eficiencia Energ.	Boletín Oficial	Fecha de Publicación	Link BO	Link Anexo
---------------------	-------	--------	------	---------	-------------	-----	-------------------------	--------------------------	-------------------------	-----------------	----------------------	---------	------------



[energia@buenosaires.gob.ar](mailto:energia@buenosaires.gob.ar)



**Vamos por más**



G O B I E R N O D E L A C I U D A D D E B U E N O S A I R E S  
2024 - Año del 30° Aniversario de la Autonomía de la Ciudad de Buenos Aires

**Hoja Adicional de Firmas**  
**Informe gráfico**

**Número:**

Buenos Aires,

**Referencia:** IDER-2401- Reporte N°5 sobre Electromovilidad y Convalidaciones en CABA

---

El documento fue importado por el sistema GEDO con un total de 14 pagina/s.