

GOBIERNO DE LA CIUDAD DE BUENOS AIRES
SECRETARIA DE AMBIENTE
AGENCIA DE PROTECCIÓN AMBIENTAL
DIRECCIÓN GENERAL DE CONTROL AMBIENTAL
Gerencia Operativa de Determinaciones Ambientales y Laboratorio
Subgerencia Operativa Monitoreo Atmosférico

Monitoreo Atmosférico Automático- Red de Estaciones EPA (*)
MATERIAL PARTICULADO MENOR A 10 MICRONES (PM10) -µg/m3
ESTACIÓN PARQUE CENTENARIO
MAYO 2024

MAYO 2024	Promedio 24 Hs	PROMEDIO 8 HS			Promedio 1 Hora	
		0 a 8	8 a 16	16 a 24	Max	Min
1	12	9	15	12	21	5
2	17	13	23	17	29	5
3	28	40	27	17	50	11
4	13	20	11	10	29	4
5	7	5	8	7	15	<4
6	9	9	12	7	17	<4
7	16	9	12	26	48	<4
8	14	7	19	18	25	<4
9	15	14	18	14	26	8
10	15	11	15	19	31	<4
11	21	27	18	s/d	38	11
12	s/d	s/d	s/d	s/d	s/d	s/d
13	s/d	s/d	s/d	s/d	s/d	s/d
14	s/d	s/d	19	30	53	10
15	36	39	31	40	57	18
16	37	38	38	34	57	23
17	31	34	31	27	46	19
18	25	22	19	33	56	13
19	41	34	27	61	76	19
20	21	29	17	17	58	0
21	13	9	14	17	22	5
22	26	29	28	20	42	15
23	21	18	23	21	29	12
24	24	19	27	25	33	13
25	19	19	17	20	27	7
26	24	41	21	9	49	6
27	16	12	23	14	27	6
28	18	9	25	19	50	6
29	13	9	18	13	28	6
30	20	14	25	21	30	7
31	s/d	s/d	20	18	25	11

PARAMETROS ESTADÍSTICOS

MAYO 2024	Promedio 24 Hs	PROMEDIO 8 HS			Promedios 1 Hora	
		0 a 8	8 a 16	16 a 24		
Cantidad de Datos	27	27	29	28	671	
Mínimo	7	5	8	7	1	
Percentiles	95	37	40	31	38	44
	98	39	40	34	50	51
Máximo	41	41	38	61	76	
Media Aritmética	20	20	21	21	20	
Desvío Estándar	8	12	7	11	12	
Mediana	19	18	19	18	18	

DND: Datos no disponibles

SD: Sin Datos

* Datos recabados con Monitores automáticos en cumplimiento de Normas de la Environmental Protection Agency(EPA-EU)

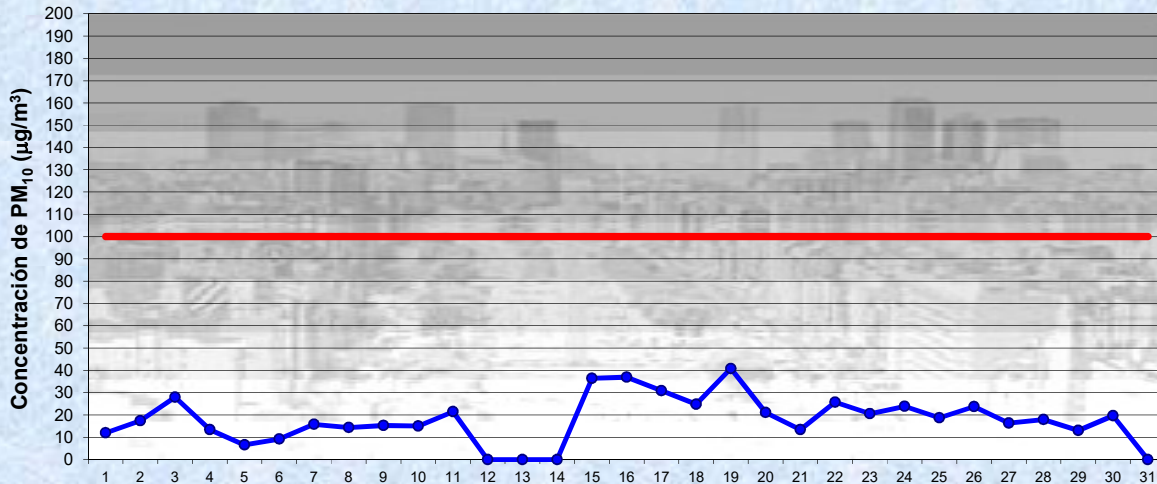
Cantidad de periodos móviles de 24 hs que excedieron la norma de Calidad de Aire (*1)

Promedio 24 Horas
0

(*1) Las excedencias se evalúan de acuerdo a los siguientes Límites Admisibles:

Promedios 24 hs: 100 mg/m3 (RES 68-APRA-21- 3ra etapa)

Gobierno de la Ciudad de Buenos Aires
 Agencia de Protección Ambiental
 Dirección General de Control Ambiental
 Gerencia Operativa Determinaciones Ambientales y Laboratorio
Monitoreo Atmosférico - Material Particulado (PM₁₀)

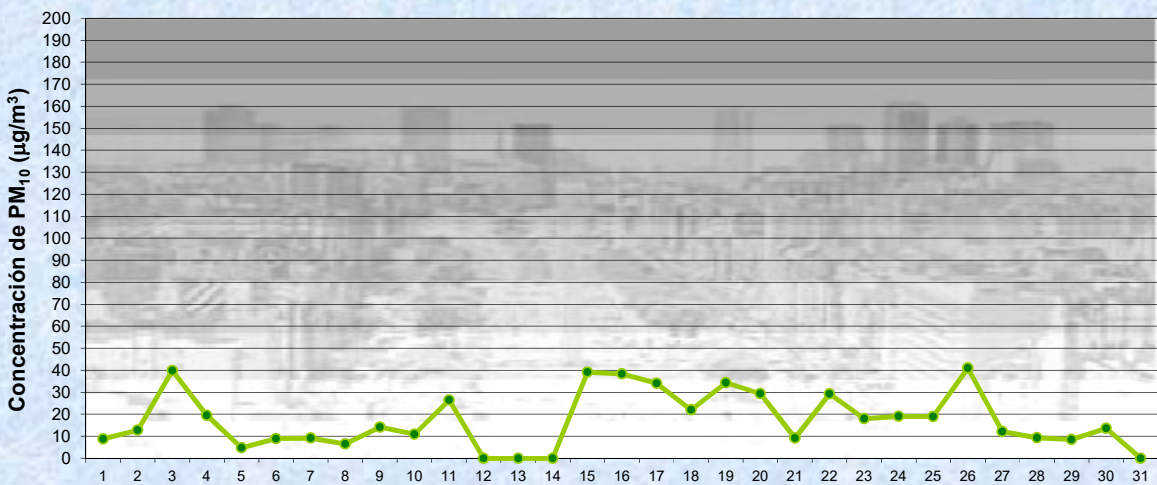


Estación Pque. Centenario

MAYO 2024
 Concentración diaria de PM₁₀

—●— Promedio 24 Hs
 — Valor límite admisible: 100 ug/m3 en 24 Hs (Res 68-APRA-2021 3ra etapa)

Gobierno de la Ciudad de Buenos Aires
 Agencia de Protección Ambiental
 Dirección General de Control Ambiental
 Gerencia Operativa Determinaciones Ambientales y Laboratorio
Monitoreo Atmosférico - Material Particulado (PM₁₀)

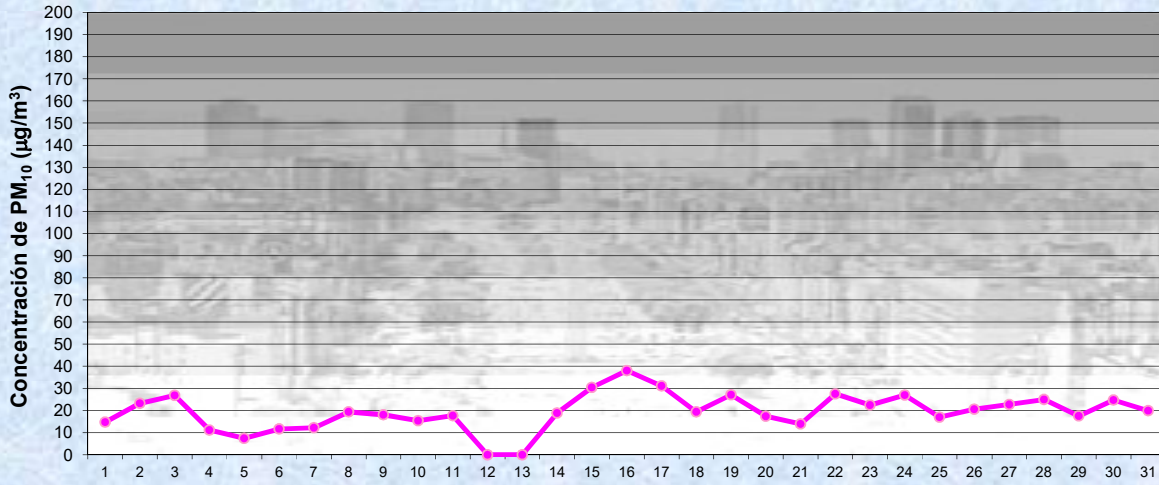


Estación Pque. Centenario

MAYO 2024
 Concentración de PM₁₀ -Promedio de 8 Hs

—●— PM10 de 0 a 8 hs

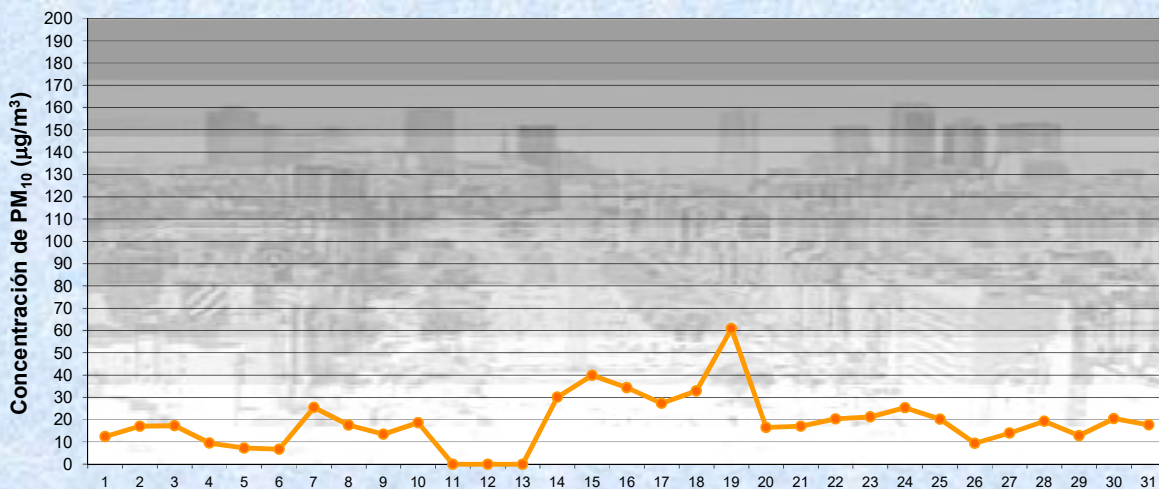
Gobierno de la Ciudad de Buenos Aires
Agencia de Protección Ambiental
Dirección General de Control Ambiental
Gerencia Operativa Determinaciones Ambientales y Laboratorio
Monitoreo Atmosférico - Material Particulado (PM₁₀)



Estación Pque. Centenario MAYO 2024 Concentración de PM₁₀ -Promedio de 8 Hs

PM10 de 8 a 16 hs

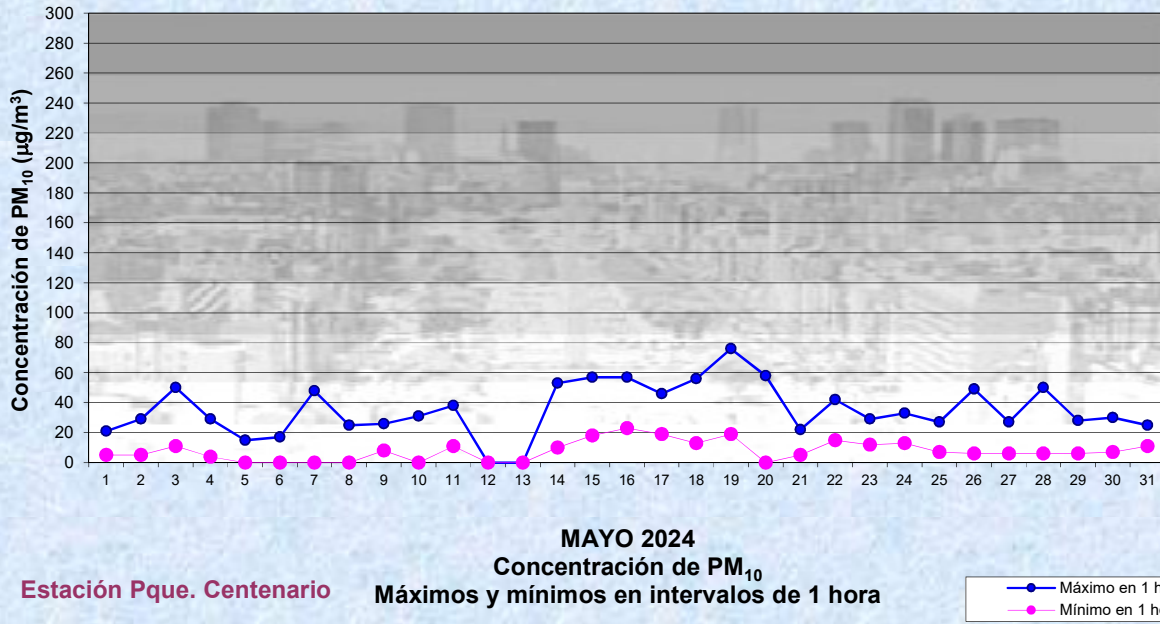
Gobierno de la Ciudad de Buenos Aires
Agencia de Protección Ambiental
Dirección General de Control Ambiental
Gerencia Operativa Determinaciones Ambientales y Laboratorio
Monitoreo Atmosférico - Material Particulado (PM₁₀)



Estación Pque. Centenario MAYO 2024 Concentración de PM₁₀ -Promedio de 8 Hs

PM10 de 16 a 24 hs

Gobierno de la Ciudad de Buenos Aires
Agencia de Protección Ambiental
Dirección General de Control Ambiental
Gerencia Operativa Determinaciones Ambientales y Laboratorio
Monitoreo Atmosférico - Material Particulado (PM₁₀)

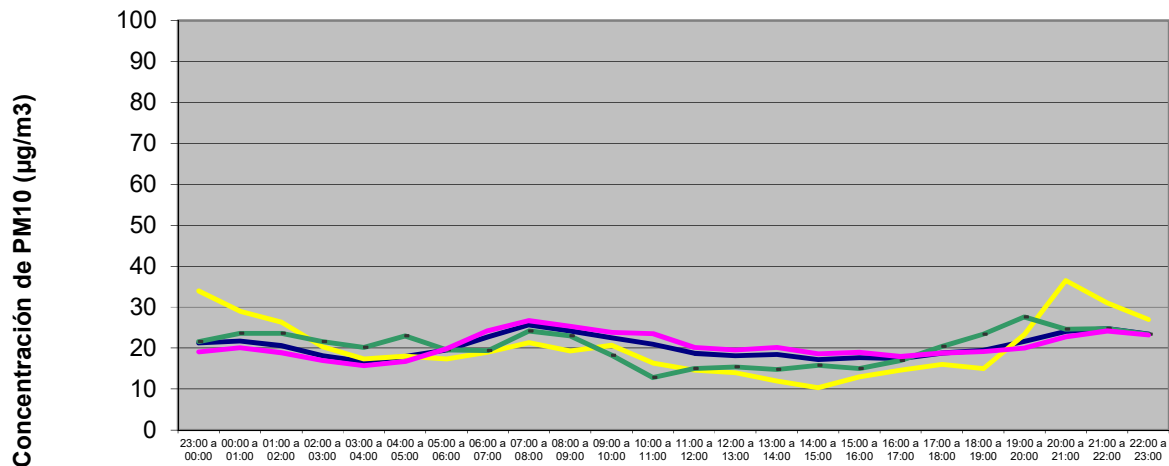


GOBIERNO DE LA CIUDAD DE BUENOS AIRES
SECRETARIA DE AMBIENTE
AGENCIA DE PROTECCIÓN AMBIENTAL
DIRECCIÓN GENERAL DE CONTROL AMBIENTAL
Gerencia Operativa de Determinaciones Ambientales y Laboratorio
Subgerencia Operativa Monitoreo Atmosférico

Monitoreo Atmosférico Automático- Red de Estaciones EPA (*)
MATERIAL PARTICULADO MENOR A 10 MICRONES (PM10) -µg/m3
ESTACIÓN PARQUE CENTENARIO
MAYO 2024

PROMEDIOS HORARIOS									
HORARIO	Mensual	Lunes	Martes	Miercoles	Jueves	Viernes	Sábado	Dom y Feri	Lun a Vier
23:00 a 00:00	21	28	9	14	19	24	34	22	19
00:00 a 01:00	22	27	9	24	17	24	29	24	20
01:00 a 02:00	21	18	7	25	16	26	26	24	19
02:00 a 03:00	18	9	6	22	18	24	20	22	17
03:00 a 04:00	17	8	8	15	17	26	17	20	16
04:00 a 05:00	18	11	8	19	16	26	18	23	17
05:00 a 06:00	20	14	13	20	21	28	17	20	20
06:00 a 07:00	23	19	14	23	30	31	19	19	24
07:00 a 08:00	26	21	12	28	32	32	21	24	27
08:00 a 09:00	24	22	15	26	31	28	19	23	25
09:00 a 10:00	23	17	20	27	29	24	21	18	24
10:00 a 11:00	21	17	24	27	26	22	16	13	24
11:00 a 12:00	19	15	20	21	21	22	15	15	20
12:00 a 13:00	18	13	16	23	20	23	14	15	20
13:00 a 14:00	18	17	16	20	24	22	12	15	20
14:00 a 15:00	17	16	15	19	22	20	10	16	19
15:00 a 16:00	18	13	17	20	23	20	13	15	19
16:00 a 17:00	17	16	13	23	22	15	15	17	18
17:00 a 18:00	19	15	18	22	19	20	16	20	19
18:00 a 19:00	19	12	19	23	18	21	15	23	19
19:00 a 20:00	22	10	25	22	19	22	23	28	20
20:00 a 21:00	24	11	29	21	24	25	37	25	23
21:00 a 22:00	25	12	33	25	25	24	31	25	24
22:00 a 23:00	24	11	31	28	21	23	27	23	23

Gobierno de la Ciudad de Buenos Aires
Agencia de Protección Ambiental
Dirección General de Control Ambiental
Gerencia Operativa Determinaciones Ambientales y Laboratorio
Monitoreo Atmosférico - Material Particulado (PM₁₀)
Perfil Horario de Contaminación



MAYO 2024
Estación Pque. Centenario

