

**GOBIERNO DE LA CIUDAD DE BUENOS AIRES**  
**SECRETARIA DE AMBIENTE**  
**AGENCIA DE PROTECCIÓN AMBIENTAL**  
**DIRECCIÓN GENERAL DE CONTROL AMBIENTAL**  
Gerencia Operativa de Determinaciones Ambientales y Laboratorio  
Subgerencia Operativa Monitoreo Atmosférico

**Monitoreo Atmosférico Automático- Red de Estaciones EPA (\*)**  
**MATERIAL PARTICULADO MENOR A 10 MICRONES ( PM10) -µg/m3**  
**ESTACIÓN CÓRDOBA**  
**MAYO 2024**

MAYO 2024	Promedio 24 Hs	PROMEDIO 8 HS			Promedio 1 Hora	
		0 a 8	8 a 16	16 a 24	Max	Min
1	21	17	24	23	29	13
2	27	15	40	28	48	10
3	24	24	30	19	54	15
4	15	15	17	13	21	9
5	9	7	8	12	14	4
6	16	12	25	12	30	4
7	18	8	16	29	59	4
8	24	18	29	26	59	6
9	19	17	24	16	33	8
10	16	9	19	22	31	7
11	26	29	25	25	41	16
12	21	22	24	18	31	15
13	25	15	29	31	38	11
14	27	20	30	31	45	13
15	37	38	38	34	49	27
16	34	30	38	35	55	21
17	38	36	43	35	53	25
18	30	29	31	31	49	21
19	34	36	30	37	45	24
20	22	18	23	24	30	0
21	16	8	19	19	24	6
22	31	30	38	24	50	11
23	32	27	33	35	43	24
24	32	23	40	34	49	19
25	23	24	23	23	37	15
26	24	36	22	15	47	10
27	24	15	33	25	38	10
28	24	14	36	22	59	8
29	15	12	20	14	25	10
30	19	12	24	21	30	8
31	18	14	21	18	29	9

**PARAMETROS ESTADISTICOS**

MAYO 2024	Promedio 24 Hs	PROMEDIO 8 HS			Promedios 1 Hora
		0 a 8	8 a 16	16 a 24	
Cantidad de Datos	31	31	31	31	744
Mínimo	9	7	8	12	4
Percentiles	95	35	36	40	43
	98	37	37	41	49
Máximo	38	38	43	37	59
Media Aritmética	24	20	27	24	24
Desvío Estándar	7	9	8	8	11
Mediana	24	18	25	24	23

DND: Dato no disponible

SD: Sin Dato

\* Datos recabados con Monitores automáticos en cumplimiento de Normas de la Environmental Protection Agency( EPA-EU)

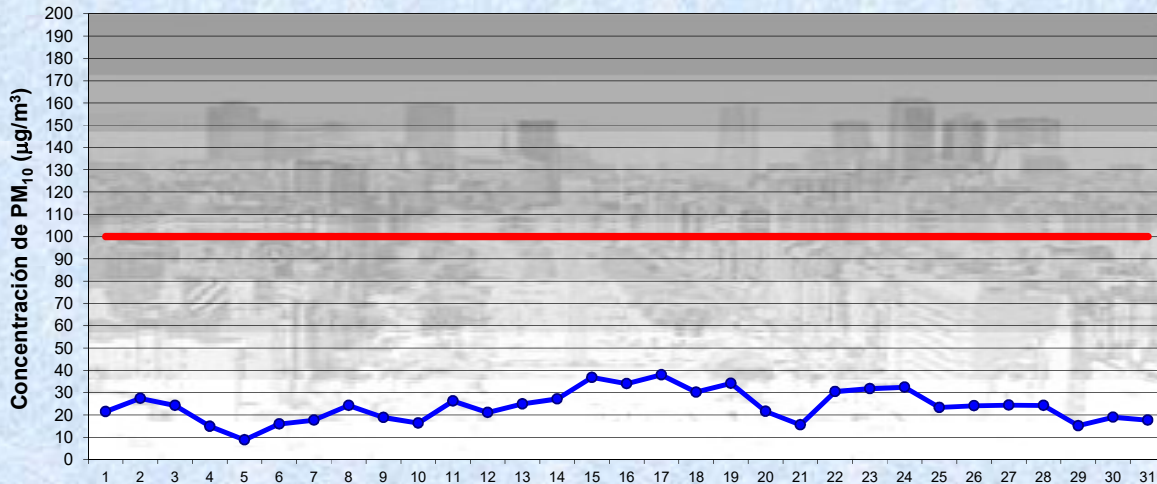
**Cantidad de periodos móviles de 24 hs que excedieron la norma de Calidad de Aire (\*1)**

Promedio 24 Horas
0

(\*1) Las excedencias se evalúan de acuerdo a los siguientes Límites Admisibles:

Promedios 24 hs: 100 mg/m3 ( RES 68-APRA-21- 3ra etapa)

Gobierno de la Ciudad de Buenos Aires  
 Agencia de Protección Ambiental  
 Dirección General de Control Ambiental  
 Gerencia Operativa Determinaciones Ambientales y Laboratorio  
Monitoreo Atmosférico - Material Particulado (PM<sub>10</sub>)

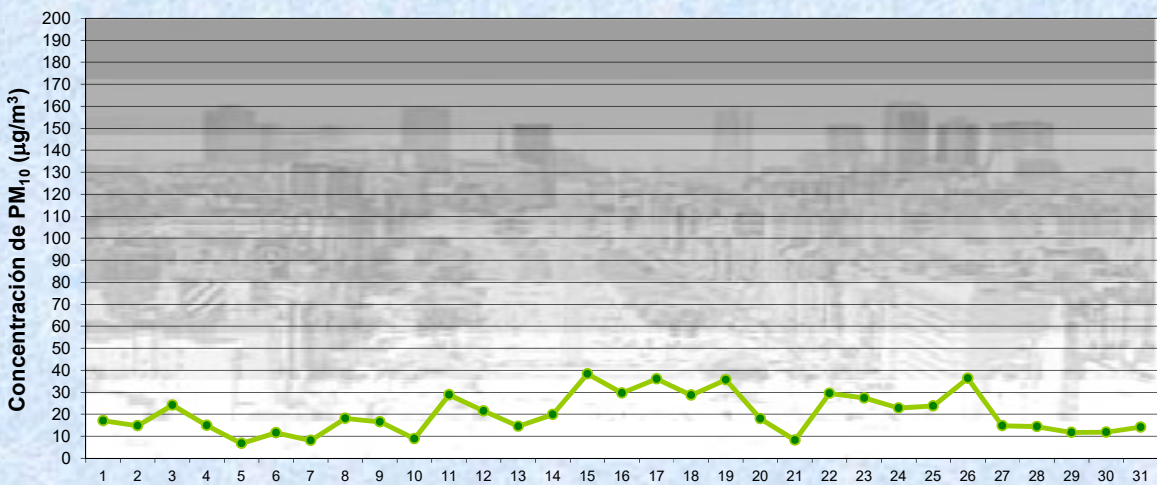


Estación Córdoba

MAYO 2024  
 Concentración diaria de PM<sub>10</sub>

—●— Promedio 24 Hs  
 — Valor límite admisible: 100 ug/m3 en 24 Hs (Res 68-APRA-2021 3ra etapa)

Gobierno de la Ciudad de Buenos Aires  
 Agencia de Protección Ambiental  
 Dirección General de Control Ambiental  
 Gerencia Operativa Determinaciones Ambientales y Laboratorio  
Monitoreo Atmosférico - Material Particulado (PM<sub>10</sub>)

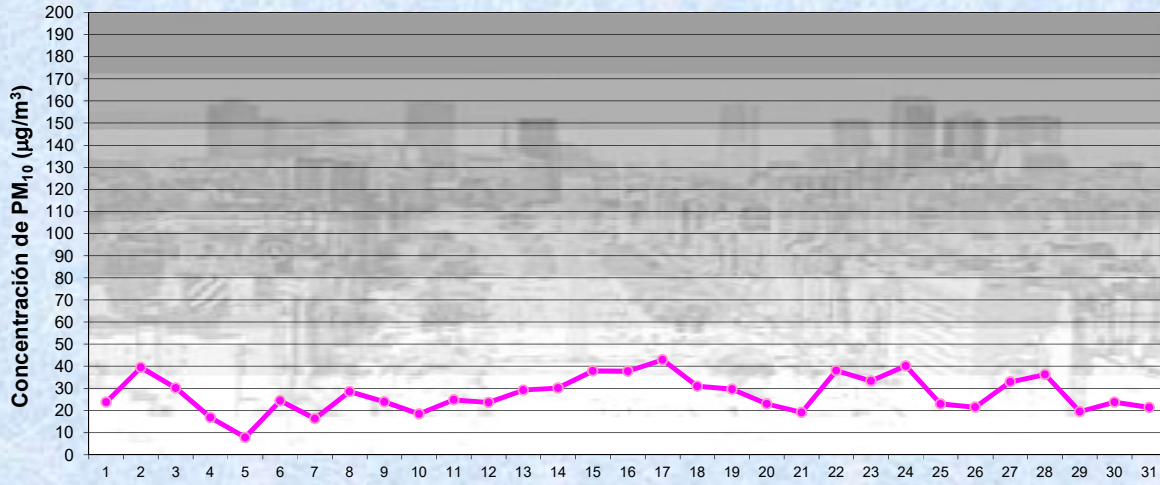


Estación Córdoba

MAYO 2024  
 Concentración de PM<sub>10</sub> -Promedio de 8 Hs

—●— PM10 de 0 a 8 hs

Gobierno de la Ciudad de Buenos Aires  
Agencia de Protección Ambiental  
Dirección General de Control Ambiental  
Gerencia Operativa Determinaciones Ambientales y Laboratorio  
Monitoreo Atmosférico - Material Particulado (PM<sub>10</sub>)

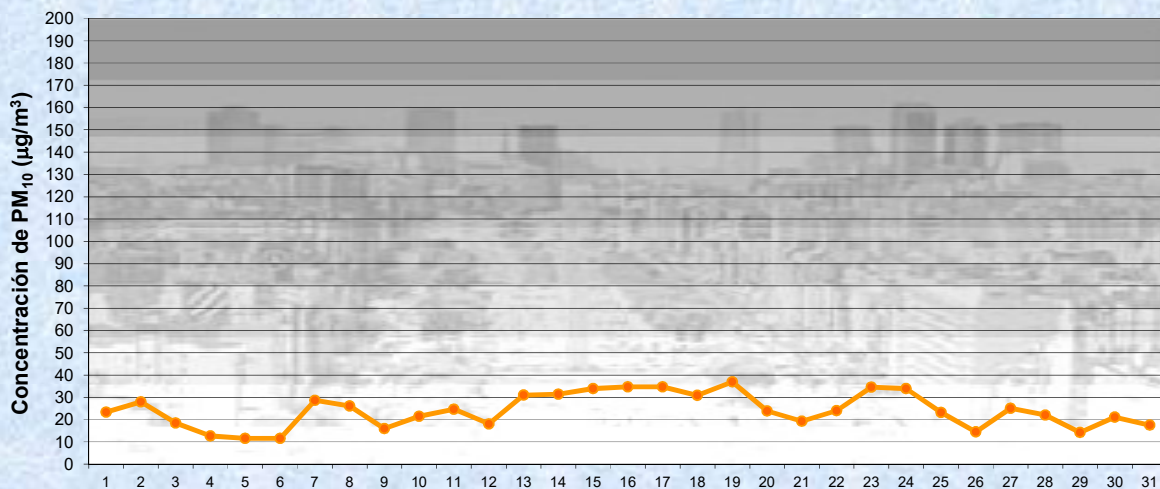


Estación Córdoba

MAYO 2024  
Concentración de PM<sub>10</sub> -Promedio de 8 Hs

PM10 de 8 a 16 hs

Gobierno de la Ciudad de Buenos Aires  
Agencia de Protección Ambiental  
Dirección General de Control Ambiental  
Gerencia Operativa Determinaciones Ambientales y Laboratorio  
Monitoreo Atmosférico - Material Particulado (PM<sub>10</sub>)

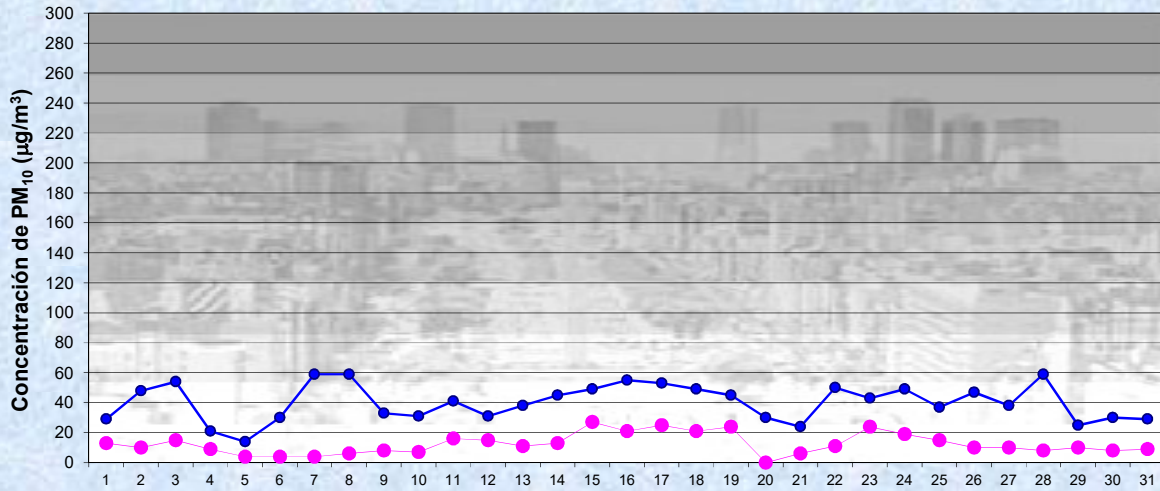


Estación Córdoba

MAYO 2024  
Concentración de PM<sub>10</sub> -Promedio de 8 Hs

PM10 de 16 a 24 hs

Gobierno de la Ciudad de Buenos Aires  
Agencia de Protección Ambiental  
Dirección General de Control Ambiental  
Gerencia Operativa Determinaciones Ambientales y Laboratorio  
Monitoreo Atmosférico - Material Particulado (PM<sub>10</sub>)



Estación Córdoba

MAYO 2024  
Concentración de PM<sub>10</sub>  
Máximos y mínimos en intervalos de 1 hora

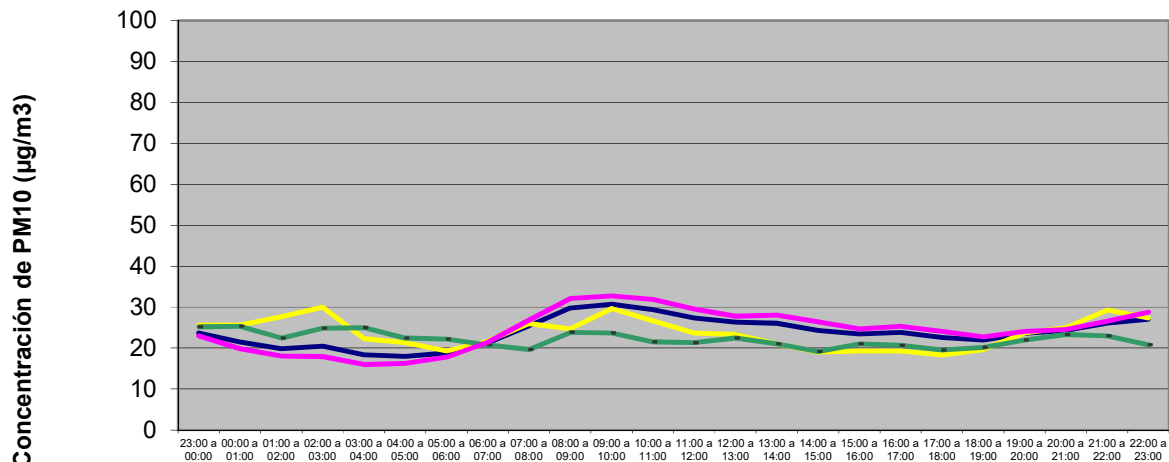
—●— Máximo en 1 hora  
—●— Mínimo en 1 hora

**GOBIERNO DE LA CIUDAD DE BUENOS AIRES**  
**SECRETARIA DE AMBIENTE**  
**AGENCIA DE PROTECCIÓN AMBIENTAL**  
**DIRECCIÓN GENERAL DE CONTROL AMBIENTAL**  
Gerencia Operativa de Determinaciones Ambientales y Laboratorio  
Subgerencia Operativa Monitoreo Atmosférico

**Monitoreo Atmosférico Automático- Red de Estaciones EPA (\*)**  
**MATERIAL PARTICULADO MENOR A 10 MICRONES ( PM10) -µg/m3**  
**ESTACIÓN CÓRDOBA**  
**MAYO 2024**

PROMEDIOS HORARIOS									
HORARIO	Mensual	Lunes	Martes	Miercoles	Jueves	Viernes	Sábado	Dom y Feri	Lun a Vier
23:00 a 00:00	24	18	14	32	24	27	26	25	23
00:00 a 01:00	22	15	13	27	19	24	26	25	20
01:00 a 02:00	20	13	13	22	21	21	28	23	18
02:00 a 03:00	20	12	13	28	21	17	30	25	18
03:00 a 04:00	18	12	11	22	17	18	22	25	16
04:00 a 05:00	18	15	9	21	17	19	21	23	16
05:00 a 06:00	19	15	13	23	18	19	19	22	18
06:00 a 07:00	21	20	16	22	24	24	22	21	21
07:00 a 08:00	25	24	22	27	30	30	26	20	27
08:00 a 09:00	30	31	24	33	34	37	25	24	32
09:00 a 10:00	31	30	28	35	37	34	30	24	33
10:00 a 11:00	29	31	32	31	34	31	27	22	32
11:00 a 12:00	27	29	31	29	33	26	24	21	30
12:00 a 13:00	26	26	23	33	30	26	23	23	28
13:00 a 14:00	26	26	24	32	28	31	21	21	28
14:00 a 15:00	24	24	22	29	27	30	19	19	26
15:00 a 16:00	23	22	24	23	28	26	19	21	25
16:00 a 17:00	24	23	22	27	29	26	19	21	25
17:00 a 18:00	23	24	22	27	26	21	18	20	24
18:00 a 19:00	22	22	20	23	26	22	20	20	23
19:00 a 20:00	24	23	23	24	24	27	24	22	24
20:00 a 21:00	24	24	28	23	23	25	25	23	25
21:00 a 22:00	26	25	32	23	28	26	29	23	27
22:00 a 23:00	27	21	33	29	32	29	27	21	29

**Gobierno de la Ciudad de Buenos Aires**  
**Agencia de Protección Ambiental**  
**Dirección General de Control Ambiental**  
Gerencia Operativa Determinaciones Ambientales y Laboratorio  
Monitoreo Atmosférico - Material Particulado (PM<sub>10</sub>)  
Perfil Horario de Contaminación



**MAYO 2024**  
**Estación Córdoba**

