

GOBIERNO DE LA CIUDAD DE BUENOS AIRES
SECRETARIA DE AMBIENTE
AGENCIA DE PROTECCIÓN AMBIENTAL
DIRECCIÓN GENERAL DE CONTROL AMBIENTAL
Gerencia Operativa de Determinaciones Ambientales y Laboratorio
Subgerencia Operativa Monitoreo Atmosférico

Monitoreo Atmosférico Automático - Red de Estaciones EPA (*)
ÓXIDOS DE NITRÓGENO(PPB)
ESTACIÓN CÓRDOBA
JUNIO 2024

JUNIO 2024	Promedio 24 Hs			PROMEDIO 8 HS									Promedio 1 Hora					
	NO (PPB)	NO2 (PPB)	NOX (PPB)	0 a 8			8 a 16			16 a 24			Max			Min		
				NO (PPB)	NO2 (PPB)	NOX (PPB)	NO (PPB)	NO2 (PPB)	NOX (PPB)	NO (PPB)	NO2 (PPB)	NOX (PPB)	NO (PPB)	NO2 (PPB)	NOX (PPB)	NO (PPB)	NO2 (PPB)	NOX (PPB)
1	47	21	67	6	11	17	17	16	33	118	35	152	248	39	286	2	7	9
2	49	25	73	70	28	98	30	20	49	48	26	73	136	32	167	24	17	44
3	51	24	74	28	18	45	96	32	123	31	22	52	132	34	161	3	10	13
4	23	18	41	5	11	16	26	20	46	38	24	61	61	31	91	1	6	7
5	34	19	53	16	17	32	57	23	79	31	19	49	75	27	101	3	12	15
6	74	30	103	30	19	49	109	30	138	88	40	127	162	50	195	11	16	28
7	42	26	66	36	27	62	62	27	87	26	24	49	121	37	154	8	19	28
8	36	21	56	50	19	68	13	17	30	44	26	69	118	32	136	5	13	20
9	9	13	21	5	10	15	6	13	18	15	16	30	24	21	45	1	7	8
10	56	23	77	32	16	47	97	30	124	39	23	60	142	34	169	5	9	13
11	31	16	46	8	11	19	42	18	59	41	19	60	87	25	110	3	9	12
12	47	16	62	18	11	29	85	18	101	43	19	61	99	22	116	1	7	8
13	11	19	30	2	11	13	12	20	31	20	26	46	55	29	82	1	8	9
14	105	29	131	75	23	97	105	32	133	135	31	164	212	38	244	20	15	38
15	56	30	85	34	22	55	82	34	115	53	33	86	110	45	148	9	18	29
16	25	22	46	43	26	68	15	20	35	17	19	36	121	34	153	9	14	23
17	14	16	29	9	16	25	17	14	30	15	17	31	31	24	54	4	11	15
18	44	17	60	4	9	13	21	16	36	108	25	132	180	28	207	1	7	8
19	84	27	109	49	19	67	98	30	125	103	34	134	135	40	166	9	15	24
20	20	18	37	26	22	47	20	17	35	13	16	28	52	29	80	9	11	22
21	24	16	40	8	9	17	33	19	52	33	20	52	61	23	83	3	6	9
22	48	17	65	53	19	72	50	16	65	40	17	57	82	22	97	20	12	33
23	18	15	33	13	11	24	17	17	34	22	19	41	27	23	49	8	8	17
24	64	24	88	29	17	46	87	27	114	77	28	105	116	32	144	5	11	16
25	45	27	72	28	25	53	76	32	107	32	25	57	107	43	143	11	18	30
26	16	20	35	5	13	19	27	21	48	17	24	41	35	27	57	1	9	10
27	38	23	61	12	18	31	51	24	75	50	28	78	82	31	105	3	14	17
28	35	22	56	21	18	38	49	23	70	36	26	61	77	30	99	4	10	15
29	26	22	46	11	17	27	31	21	50	35	27	61	52	31	81	4	13	17
30	17	23	41	31	30	60	12	17	29	10	23	33	63	35	97	3	12	19

PARAMETROS ESTADISTICOS

JUNIO 2024	Promedios de 24 hs			Promedios de 8 hs									Promedios de 1 hora					
	NO (PPB)	NO2 (PPB)	NOX (PPB)	00:00 a 08:00			08:00 a 16:00			16:00 a 24:00			NO (PPB)	NO2 (PPB)	NOX (PPB)			
				NO (PPB)	NO2 (PPB)	NOX (PPB)	NO (PPB)	NO2 (PPB)	NOX (PPB)	NO (PPB)	NO2 (PPB)	NOX (PPB)						
Cantidad de Datos	30	30	30	30	30	30	30	30	30	30	30	30	30	30	30	717	717	717
Mínimo	9	13	21	2	9	13	6	13	18	10	16	28	1	6	7			
Percentiles	95	79	29	106	63	28	86	102	32	129	114	34	144	117	34	145		
	98	93	30	118	72	29	97	107	32	135	125	37	157	140	38	172		
Máximo	105	30	131	75	30	98	109	34	138	135	40	164	248	50	286			
Media Aritmética	40	21	60	25	17	42	48	22	69	46	24	70	40	21	60			
Desvío Estándar	22	5	25	20	6	24	33	6	38	33	6	37	37	8	42			
Mediana	37	21	58	23	17	41	38	20	55	37	24	60	28	21	48			

PPB: Una parte en volumen de Óxido de Nitrógeno en mil millones de partes en volumen de Aire Ambiente

* Datos recabados con Monitores automáticos en cumplimiento de Normas de la Environmental Protection Agency(EPA-EU)

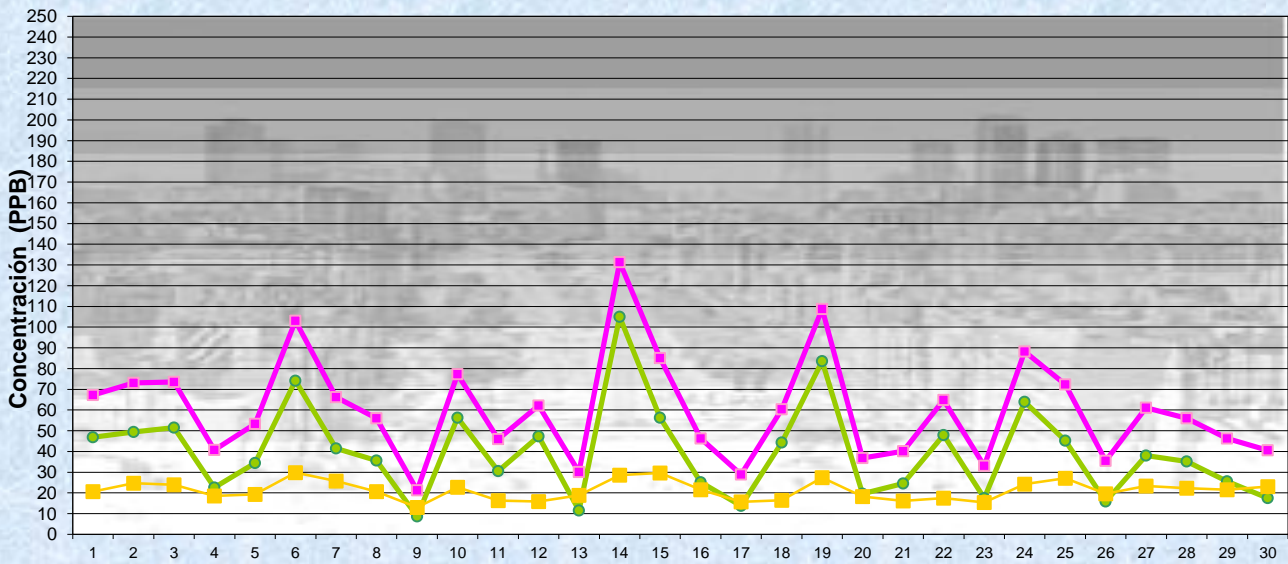
Cantidad de períodos de 1 hora que excedieron la norma de Calidad de Aire (*1)

Promedio 1 Hora NO2 (*1)	1
	0

Las excedencias se evalúan de acuerdo a los siguientes Límites Admisibles:

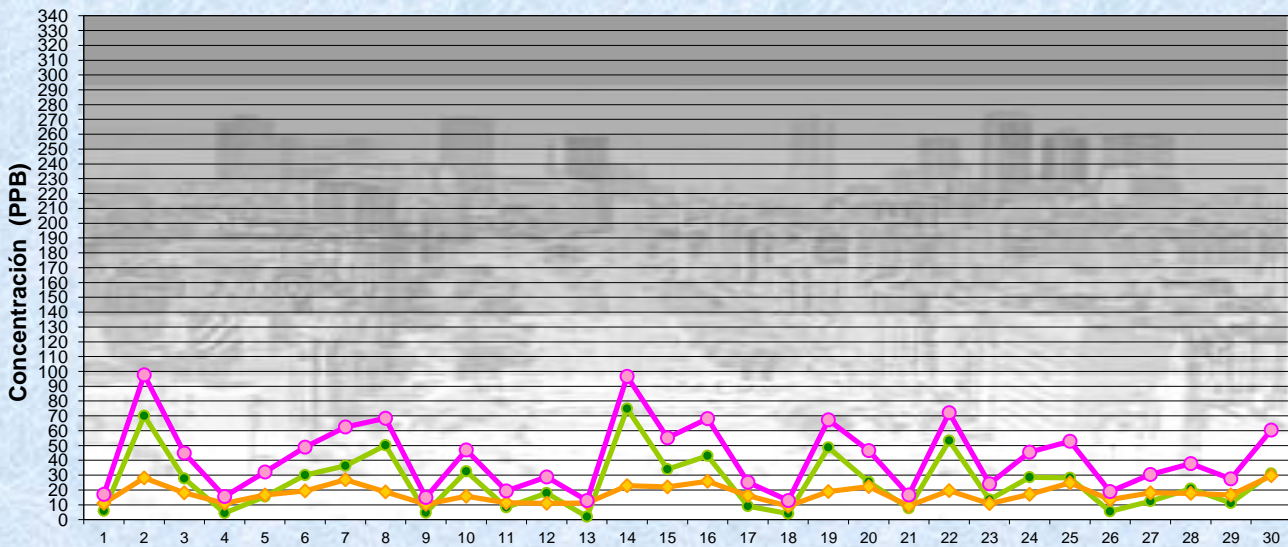
(*1)Estándar de Calidad de Aire para NO2 en 1 hora: 106 PPB (RES 68-APRA-21- 3ra etapa)

Gobierno de la Ciudad de Buenos Aires
Agencia de Protección Ambiental
Dirección General de Control Ambiental
 Gerencia Operativa de Determinaciones Ambientales y Laboratorio
Monitoreo Atmosférico - Óxidos de Nitrógeno



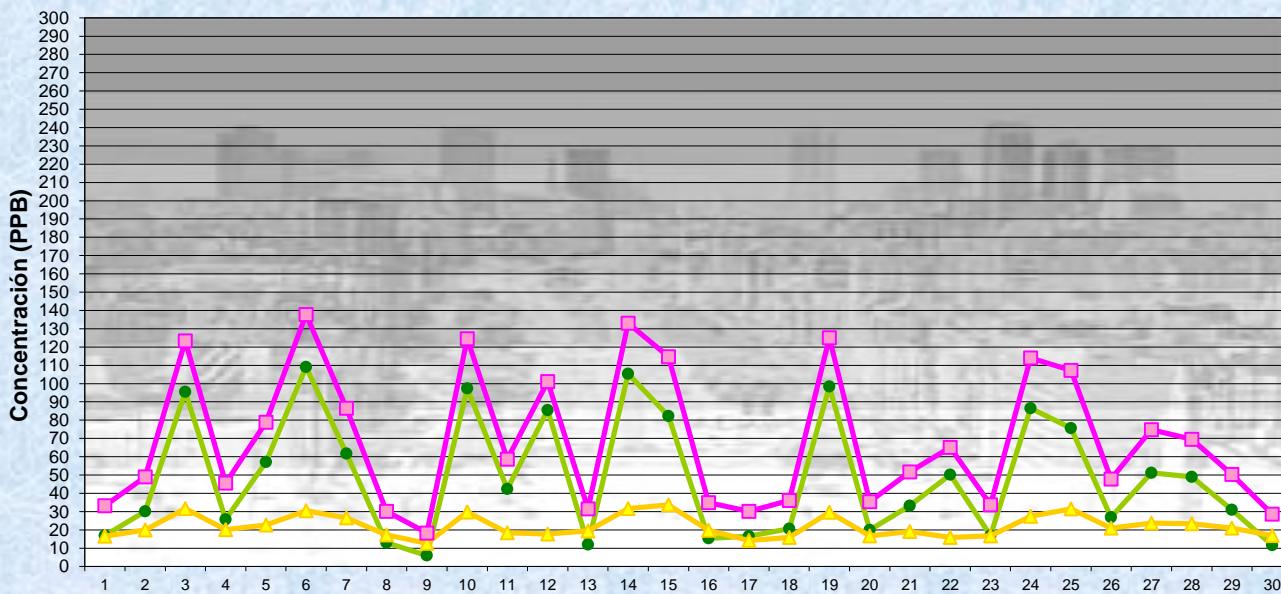
Estación Córdoba **JUNIO 2024**
Concentración diaria

Gobierno de la Ciudad de Buenos Aires
Agencia de Protección Ambiental
Dirección General de Control Ambiental
 Gerencia Operativa de Determinaciones Ambientales y Laboratorio
Monitoreo Atmosférico - Óxidos de Nitrógeno



Estación Córdoba **JUNIO 2024**
Concentración promedios de 8 hs
De 0 a 8 Hs

Gobierno de la Ciudad de Buenos Aires
Agencia de Protección Ambiental
Dirección General de Control Ambiental
Gerencia Operativa de Determinaciones Ambientales y Laboratorio
Monitoreo Atmosférico - Óxidos de Nitrógeno

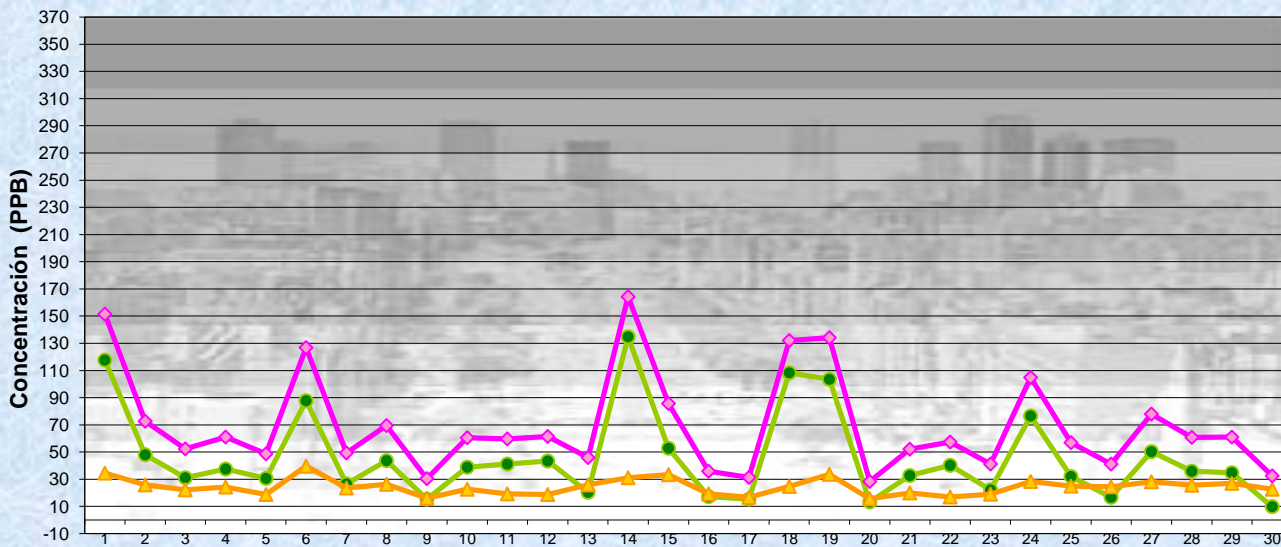


JUNIO 2024
Concentración promedios de 8 hs
de 8 a 16 Hs

Estación Córdoba

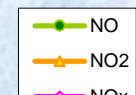


Gobierno de la Ciudad de Buenos Aires
Agencia de Protección Ambiental
Dirección General de Control Ambiental
Gerencia Operativa de Determinaciones Ambientales y Laboratorio
Monitoreo Atmosférico - Óxidos de Nitrógeno

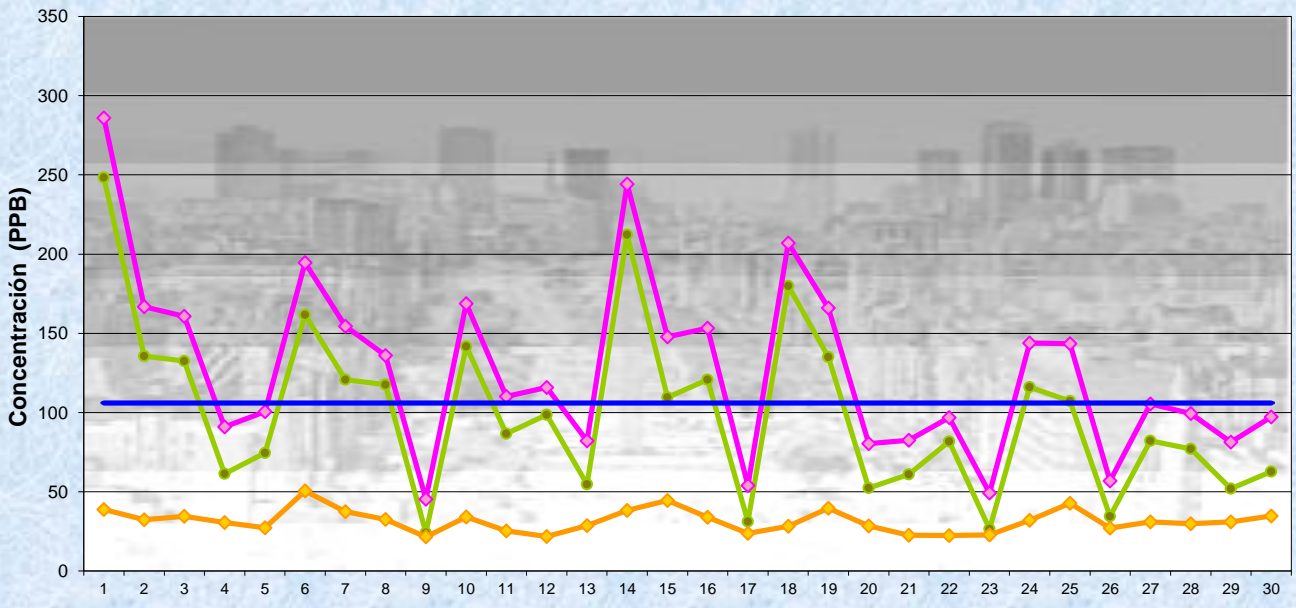


JUNIO 2024
Concentración promedios de 8 hs
de 16 a 24 Hs

Estación Córdoba



Gobierno de la Ciudad de Buenos Aires
Agencia de Protección Ambiental
Dirección General de Control Ambiental
Gerencia Operativa de Determinaciones Ambientales y Laboratorio
Monitoreo Atmosférico - Óxidos de Nitrógeno



JUNIO 2024
Concentración Máxima
de promedios de 1 hora

Estación Córdoba

- NO (Máx. 1 hora)
- NO2 (Máx. 1 hora)
- NOx (Máx. 1 hora)
- Estándar de Calidad de Aire para NO2 en 1 hora: 106 PPB (Res. 68-APRA-21/ 3ra etapa)

GOBIERNO DE LA CIUDAD DE BUENOS AIRES
SECRETARIA DE AMBIENTE
AGENCIA DE PROTECCIÓN AMBIENTAL
DIRECCIÓN GENERAL DE CONTROL AMBIENTAL
Gerencia Operativa de Determinaciones Ambientales y Laboratorio
Subgerencia Operativa Monitoreo Atmosférico

Monitoreo Atmosférico Automático - Red de Estaciones EPA (*)
ÓXIDOS DE NITRÓGENO(PPB)
ESTACIÓN CÓRDOBA
JUNIO 2024

HORARIO												
HORARIO	Mensual			Sábado			Dom y Feri			Lun a Vier		
	NO (PPB)	NO2 (PPB)	NOx (PPB)	NO (PPB)	NO2 (PPB)	NOx (PPB)	NO (PPB)	NO2 (PPB)	NOx (PPB)	NO (PPB)	NO2 (PPB)	NOx (PPB)
23:00 a 00:00	30	19	48	29	20	48	58	26	84	21	16	37
00:00 a 01:00	28	17	45	39	18	56	50	22	72	18	15	33
01:00 a 02:00	20	15	35	32	16	48	38	21	59	11	14	25
02:00 a 03:00	15	15	29	39	17	55	24	20	44	6	12	18
03:00 a 04:00	12	14	25	22	16	37	16	18	33	7	13	20
04:00 a 05:00	18	17	34	29	18	46	15	19	33	16	16	31
05:00 a 06:00	32	20	51	25	18	43	28	22	50	35	20	54
06:00 a 07:00	48	23	70	33	19	51	20	21	41	60	25	83
07:00 a 08:00	57	23	79	47	21	67	19	20	39	72	24	95
08:00 a 09:00	59	24	81	50	20	69	20	20	39	74	25	98
09:00 a 10:00	55	23	76	47	20	65	17	17	34	70	25	93
10:00 a 11:00	45	21	64	39	20	58	15	15	30	55	23	77
11:00 a 12:00	42	21	61	31	18	48	16	16	32	53	23	74
12:00 a 13:00	39	21	59	32	22	53	15	16	30	50	23	71
13:00 a 14:00	41	22	61	26	22	47	15	16	31	52	23	74
14:00 a 15:00	44	23	67	37	24	61	16	16	31	55	25	79
15:00 a 16:00	49	25	73	53	29	81	21	19	39	57	26	82
16:00 a 17:00	49	26	74	45	29	74	23	21	43	58	27	84
17:00 a 18:00	55	27	81	66	30	95	26	21	47	61	27	88
18:00 a 19:00	53	26	78	72	29	101	24	22	45	57	26	83
19:00 a 20:00	55	25	79	86	28	114	22	21	42	57	26	82
20:00 a 21:00	41	24	65	54	26	79	19	20	38	45	24	69
21:00 a 22:00	35	22	57	41	24	65	18	19	37	40	22	61
22:00 a 23:00	30	20	50	45	25	70	15	16	30	31	20	51

Gobierno de la Ciudad de Buenos Aires
Agencia de Protección Ambiental
Dirección General de Control Ambiental
Gerencia Operativa Determinaciones Ambientales y Laboratorio
Monitoreo Atmosférico - Óxidos de Nitrógeno Totales
Perfil Horario de Contaminación

