

GOBIERNO DE LA CIUDAD DE BUENOS AIRES
SECRETARIA DE AMBIENTE
AGENCIA DE PROTECCIÓN AMBIENTAL
DIRECCIÓN GENERAL DE CONTROL AMBIENTAL
Gerencia Operativa de Determinaciones Ambientales y Laboratorio
Subgerencia Operativa Monitoreo Atmosférico

Monitoreo Atmosférico Automático- Red de Estaciones EPA (*)
MATERIAL PARTICULADO MENOR A 10 MICRONES (PM10) -µg/m3
ESTACIÓN CÓRDOBA
JULIO 2024

JULIO 2024	Promedio 24 Hs	PROMEDIO 8 HS			Promedio 1 Hora	
		0 a 8	8 a 16	16 a 24	Max	Min
1	s/d	s/d	s/d	56	108	23
2	36	21	34	54	72	17
3	34	32	32	37	46	18
4	38	38	38	38	57	18
5	32	22	34	40	57	14
6	43	33	42	55	87	21
7	21	24	18	22	35	15
8	29	21	34	32	48	17
9	31	36	32	26	47	16
10	43	39	40	50	60	25
11	77	60	80	90	109	44
12	82	102	83	61	121	40
13	59	55	74	48	87	33
14	37	34	47	29	91	24
15	27	35	27	18	48	12
16	21	14	22	26	32	11
17	36	23	44	40	61	16
18	23	19	23	28	36	12
19	38	28	50	35	56	12
20	23	21	23	24	30	0
21	37	40	47	24	66	18
22	29	24	28	36	54	20
23	23	22	23	23	36	16
24	46	23	56	60	74	20
25	51	58	40	55	83	27
26	39	49	40	27	69	18
27	45	36	68	32	87	19
28	27	36	23	22	74	17
29	27	36	29	15	68	12
30	21	17	23	21	27	13
31	21	15	24	24	35	11

PARAMETROS ESTADISTICOS

JULIO 2024	Promedio 24 Hs	PROMEDIO 8 HS			Promedios 1 Hora	
		0 a 8	8 a 16	16 a 24		
Cantidad de Datos	30	30	30	31	733	
Mínimo	21	14	18	15	11	
Percentiles	95	69	59	77	61	78
	98	79	78	81	73	94
Máximo	82	102	83	90	121	
Media Aritmética	36	34	39	37	37	
Desvío Estándar	15	18	18	17	20	
Mediana	35	32	34	32	31	

DND: Dato no disponible

SD: Sin Dato

* Datos recabados con Monitores automáticos en cumplimiento de Normas de la Environmental Protection Agency(EPA-EU)

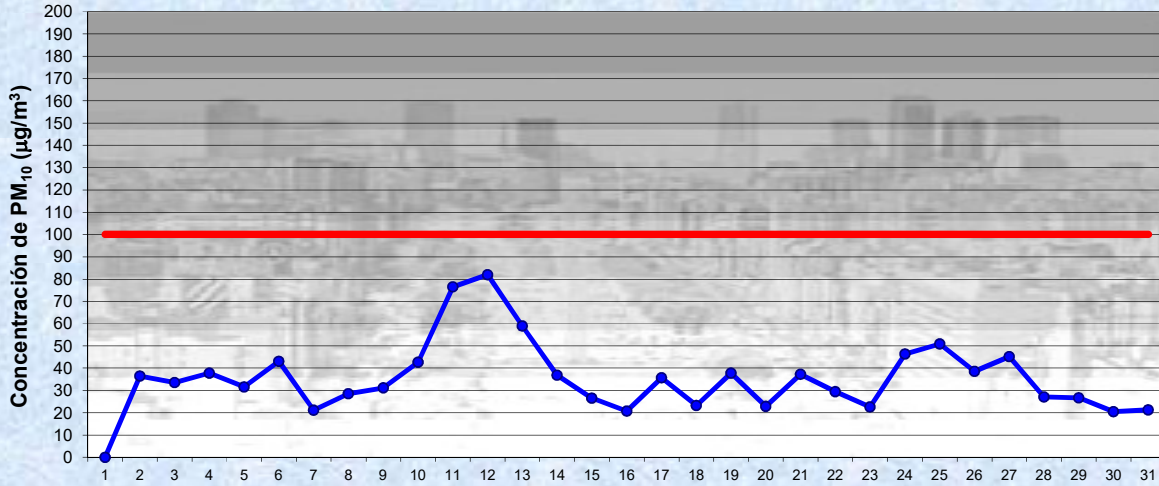
Cantidad de periodos móviles de 24 hs que excedieron la norma de Calidad de Aire (*1)

Promedio 24 Horas
0

(*1) Las excedencias se evalúan de acuerdo a los siguientes Límites Admisibles:

Promedios 24 hs: 100 mg/m3 (RES 68-APRA-21- 3ra etapa)

Gobierno de la Ciudad de Buenos Aires
 Agencia de Protección Ambiental
 Dirección General de Control Ambiental
 Gerencia Operativa Determinaciones Ambientales y Laboratorio
Monitoreo Atmosférico - Material Particulado (PM₁₀)

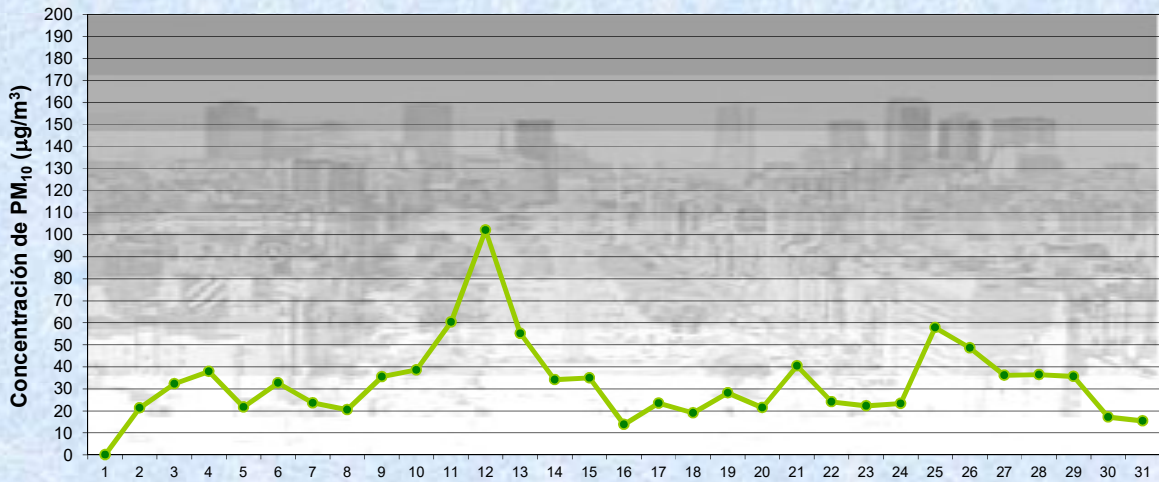


Estación Córdoba

JULIO 2024
 Concentración diaria de PM₁₀

● Promedio 24 Hs
 — Valor límite admisible: 100 ug/m3 en 24 Hs (RES 68-APRA-21- 3ra etapa)

Gobierno de la Ciudad de Buenos Aires
 Agencia de Protección Ambiental
 Dirección General de Control Ambiental
 Gerencia Operativa Determinaciones Ambientales y Laboratorio
Monitoreo Atmosférico - Material Particulado (PM₁₀)

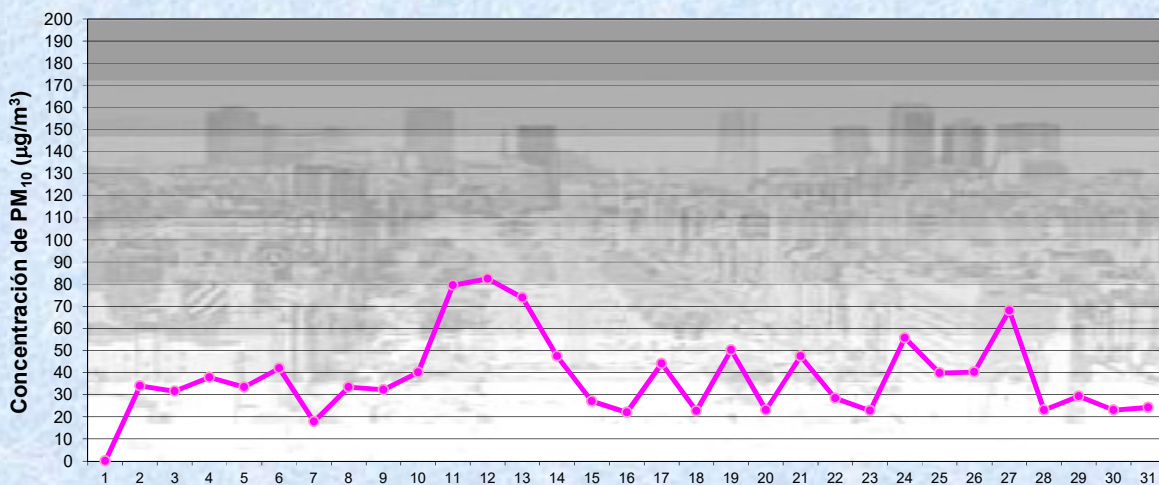


Estación Córdoba

JULIO 2024
 Concentración de PM₁₀ -Promedio de 8 Hs

● PM10 de 0 a 8 hs

Gobierno de la Ciudad de Buenos Aires
Agencia de Protección Ambiental
Dirección General de Control Ambiental
Gerencia Operativa Determinaciones Ambientales y Laboratorio
Monitoreo Atmosférico - Material Particulado (PM₁₀)

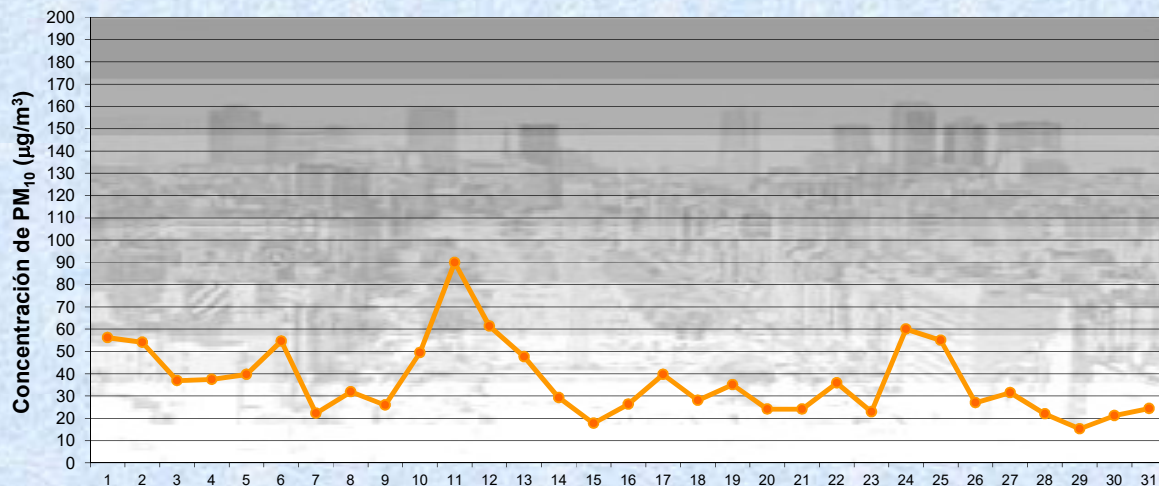


Estación Córdoba

JULIO 2024
Concentración de PM₁₀ -Promedio de 8 Hs

PM10 de 8 a 16 hs

Gobierno de la Ciudad de Buenos Aires
Agencia de Protección Ambiental
Dirección General de Control Ambiental
Gerencia Operativa Determinaciones Ambientales y Laboratorio
Monitoreo Atmosférico - Material Particulado (PM₁₀)

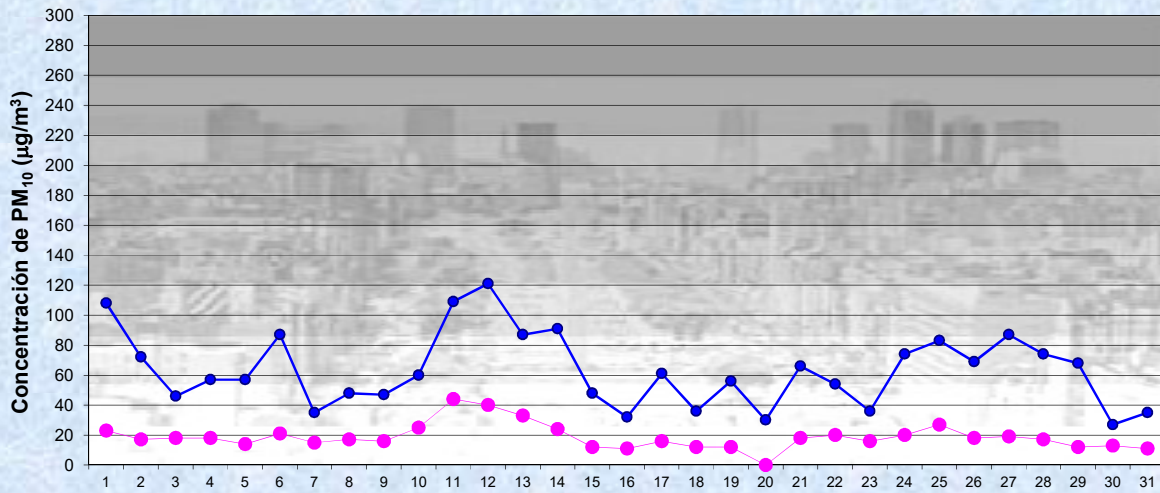


Estación Córdoba

JULIO 2024
Concentración de PM₁₀ -Promedio de 8 Hs

PM10 de 16 a 24 hs

Gobierno de la Ciudad de Buenos Aires
Agencia de Protección Ambiental
Dirección General de Control Ambiental
Gerencia Operativa Determinaciones Ambientales y Laboratorio
Monitoreo Atmosférico - Material Particulado (PM₁₀)



Estación Córdoba

JULIO 2024
Concentración de PM₁₀
Máximos y mínimos en intervalos de 1 hora

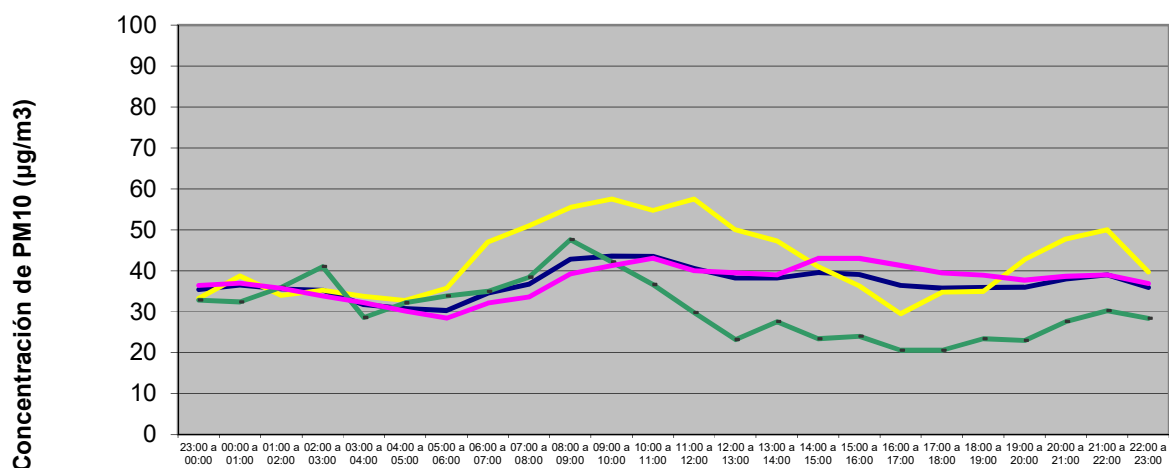
● Máximo en 1 hora
● Mínimo en 1 hora

GOBIERNO DE LA CIUDAD DE BUENOS AIRES
SECRETARIA DE AMBIENTE
AGENCIA DE PROTECCIÓN AMBIENTAL
DIRECCIÓN GENERAL DE CONTROL AMBIENTAL
 Gerencia Operativa de Determinaciones Ambientales y Laboratorio
 Subgerencia Operativa Monitoreo Atmosférico

Monitoreo Atmosférico Automático- Red de Estaciones EPA (*)
MATERIAL PARTICULADO MENOR A 10 MICRONES (PM10) -µg/m3
ESTACIÓN CÓRDOBA
JULIO 2024

PROMEDIOS HORARIOS									
HORARIO	Mensual	Lunes	Martes	Miércoles	Jueves	Viernes	Sábado	Dom y Feri	Lun a Vier
23:00 a 00:00	35	32	17	30	53	53	33	33	36
00:00 a 01:00	36	40	21	26	50	52	39	32	37
01:00 a 02:00	36	35	19	27	46	55	34	36	36
02:00 a 03:00	35	32	18	28	41	52	35	41	34
03:00 a 04:00	32	24	18	24	44	53	34	29	32
04:00 a 05:00	31	22	17	24	40	49	33	32	30
05:00 a 06:00	30	21	17	24	38	44	36	34	28
06:00 a 07:00	35	25	22	30	40	46	47	35	32
07:00 a 08:00	37	31	26	32	38	43	51	38	34
08:00 a 09:00	43	35	25	36	43	59	56	48	39
09:00 a 10:00	44	35	24	40	48	60	58	42	41
10:00 a 11:00	44	41	26	42	50	58	55	37	43
11:00 a 12:00	41	37	28	39	46	52	58	30	40
12:00 a 13:00	38	42	24	37	47	48	50	23	40
13:00 a 14:00	38	43	26	42	43	40	47	28	39
14:00 a 15:00	40	42	25	47	47	54	41	23	43
15:00 a 16:00	39	40	31	46	49	50	36	24	43
16:00 a 17:00	36	36	32	50	43	46	30	21	41
17:00 a 18:00	36	33	29	43	54	40	35	21	39
18:00 a 19:00	36	29	31	40	58	39	35	23	39
19:00 a 20:00	36	32	30	38	53	37	43	23	38
20:00 a 21:00	38	30	32	40	52	41	48	28	39
21:00 a 22:00	39	28	35	40	57	38	50	30	39
22:00 a 23:00	36	25	31	40	56	36	40	28	37

Gobierno de la Ciudad de Buenos Aires
Agencia de Protección Ambiental
Dirección General de Control Ambiental
 Gerencia Operativa Determinaciones Ambientales y Laboratorio
Monitoreo Atmosférico - Material Particulado (PM₁₀)
 Perfil Horario de Contaminación



JULIO 2024
Estación Córdoba



