

GOBIERNO DE LA CIUDAD DE BUENOS AIRES
SECRETARIA DE AMBIENTE
AGENCIA DE PROTECCIÓN AMBIENTAL
DIRECCIÓN GENERAL DE CONTROL AMBIENTAL
Gerencia Operativa de Determinaciones Ambientales y Laboratorio
Subgerencia Operativa Monitoreo Atmosférico

Monitoreo Atmosférico Automático- Red de Estaciones EPA (*)
MATERIAL PARTICULADO MENOR A 10 MICRONES (PM10) -µg/m3

ESTACIÓN LA BOCA
JULIO 2024

JULIO 2024	Promedio 24 Hs	PROMEDIO 8 HS			Promedio 1 Hora	
		0 a 8	8 a 16	16 a 24	Max	Min
1	54	19	73	70	115	14
2	39	23	40	55	66	17
3	33	23	43	33	81	6
4	46	56	43	37	82	24
5	36	23	48	38	64	14
6	38	35	37	43	74	17
7	14	15	10	18	30	5
8	21	16	23	23	35	11
9	29	44	23	s/d	82	10
10	s/d	s/d	s/d	s/d	s/d	s/d
11	s/d	s/d	s/d	73	160	<4
12	77	77	78	75	123	53
13	58	62	60	53	91	31
14	55	64	82	20	222	14
15	29	33	29	25	96	6
16	23	11	25	32	91	<4
17	39	29	43	46	88	<4
18	33	19	29	51	169	8
19	35	29	41	35	52	12
20	24	20	29	23	40	0
21	32	32	52	10	173	7
22	23	17	20	31	49	9
23	20	21	23	15	34	9
24	52	24	68	64	92	19
25	s/d	s/d	s/d	s/d	s/d	s/d
26	38	49	46	20	65	15
27	39	38	48	29	97	14
28	25	35	19	21	60	10
29	24	35	22	16	99	8
30	19	15	24	19	33	9
31	21	15	25	23	33	9

PARAMETROS ESTADISTICOS						
JULIO 2024	Promedio 24 Hs	PROMEDIO 8 HS			Promedios 1 Hora	
		0 a 8	8 a 16	16 a 24	Hora	
Cantidad de Datos	28	28	28	28	683	
Mínimo	14	11	10	10	2	
Percentiles	95	57	63	76	81	
	98	67	70	80	99	
Máximo	77	77	82	75	222	
Media Aritmética	35	31	39	36	35	
Desvío Estándar	14	17	19	19	26	
Mediana	33	27	38	31	27	

DND: Dato no disponible

SD: Sin Dato

* Datos recabados con Monitores automáticos en cumplimiento de Normas de la Environmental Protection Agency(EPA-EU)

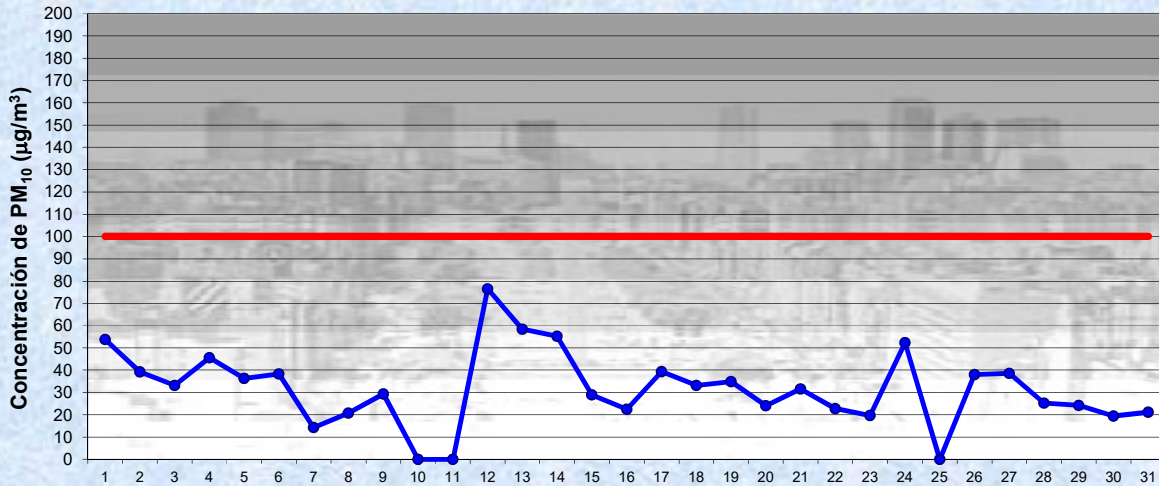
Cantidad de períodos móviles de 24 hs que excedieron la norma de Calidad de Aire (*1)

Promedio 24 Horas
0

(*1) Las excedencias se evalúan de acuerdo a los siguientes Límites Admisibles:

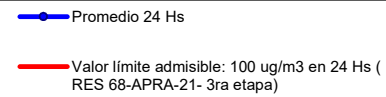
Promedios 24 hs: 100 µg/m3 (RES 68-APRA-21- 3ra etapa)

Gobierno de la Ciudad de Buenos Aires
 Agencia de Protección Ambiental
 Dirección General de Control Ambiental
 Gerencia Operativa Determinaciones Ambientales y Laboratorio
Monitoreo Atmosférico - Material Particulado (PM₁₀)

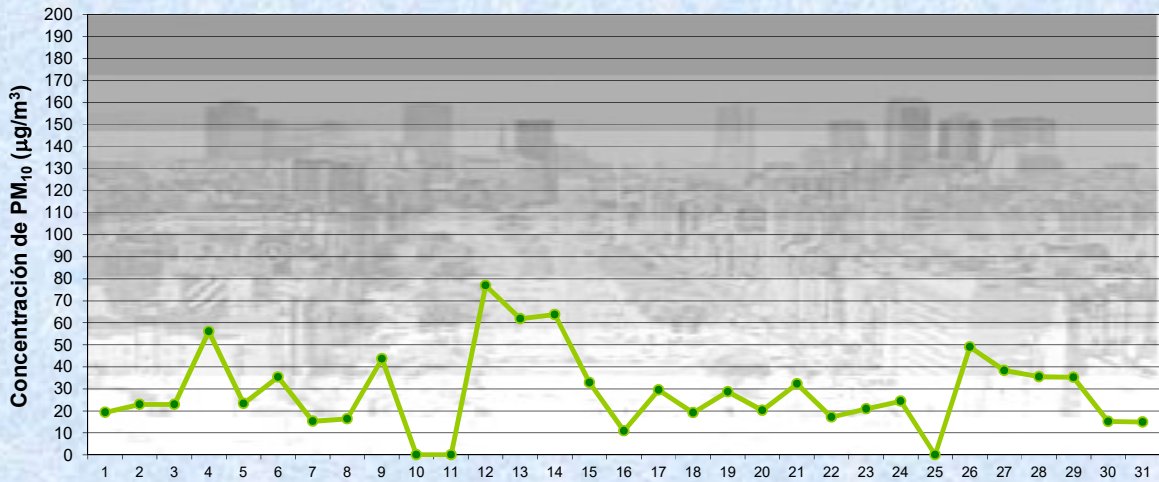


Estación La Boca

JULIO 2024
 Concentración diaria de PM₁₀



Gobierno de la Ciudad de Buenos Aires
 Agencia de Protección Ambiental
 Dirección General de Control Ambiental
 Gerencia Operativa Determinaciones Ambientales y Laboratorio
Monitoreo Atmosférico - Material Particulado (PM₁₀)

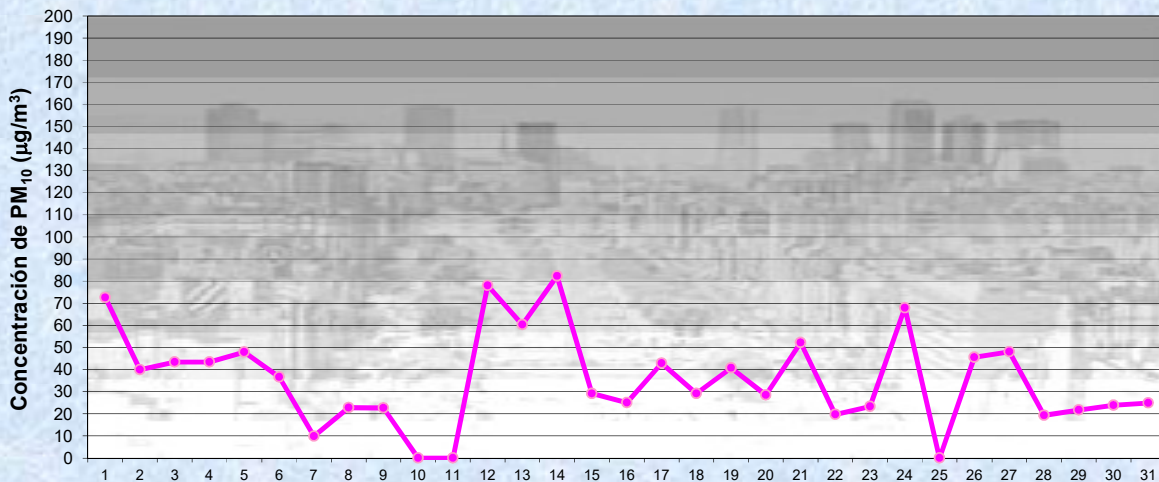


Estación La Boca

JULIO 2024
 Concentración de PM₁₀ -Promedio de 8 Hs



Gobierno de la Ciudad de Buenos Aires
Agencia de Protección Ambiental
Dirección General de Control Ambiental
Gerencia Operativa Determinaciones Ambientales y Laboratorio
Monitoreo Atmosférico - Material Particulado (PM₁₀)

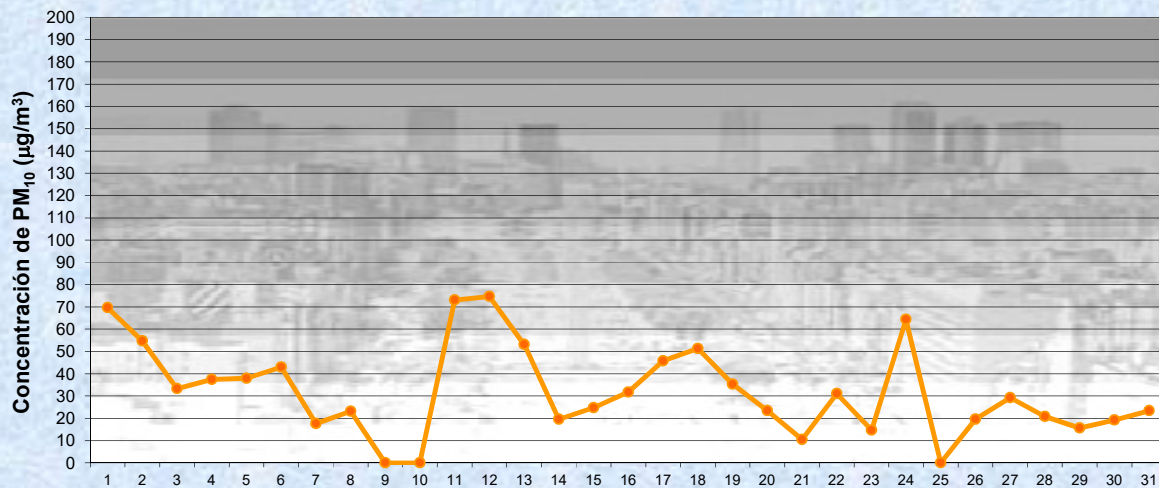


Estación La Boca

JULIO 2024
Concentración de PM₁₀ -Promedio de 8 Hs

PM10 de 8 a 16 hs

Gobierno de la Ciudad de Buenos Aires
Agencia de Protección Ambiental
Dirección General de Control Ambiental
Gerencia Operativa Determinaciones Ambientales y Laboratorio
Monitoreo Atmosférico - Material Particulado (PM₁₀)

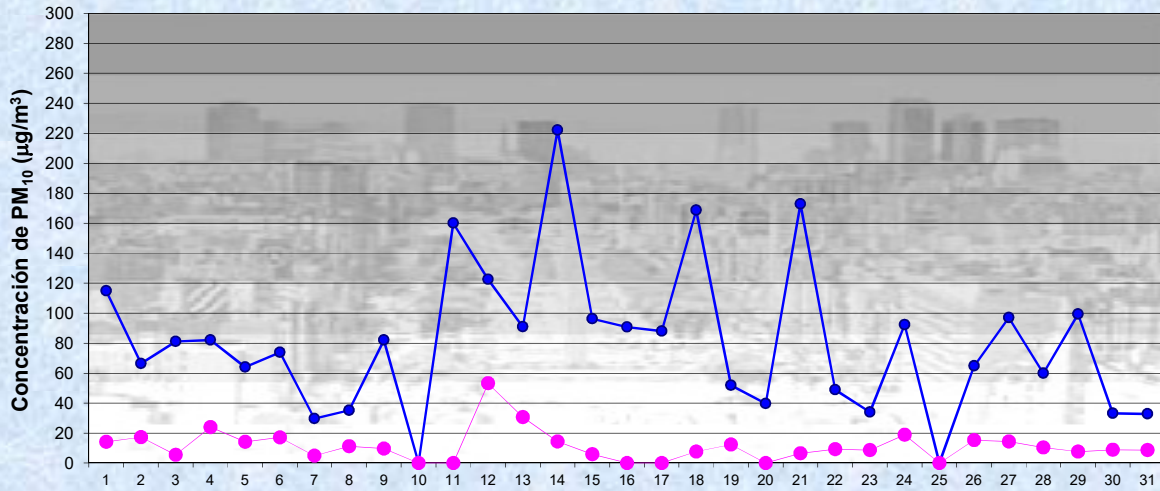


Estación La Boca

JULIO 2024
Concentración de PM₁₀ -Promedio de 8 Hs

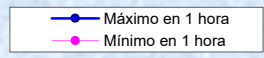
PM10 de 16 a 24 hs

Gobierno de la Ciudad de Buenos Aires
Agencia de Protección Ambiental
Dirección General de Control Ambiental
Gerencia Operativa Determinaciones Ambientales y Laboratorio
Monitoreo Atmosférico - Material Particulado (PM₁₀)



Estación La Boca

JULIO 2024
Concentración de PM₁₀
Máximos y mínimos en intervalos de 1 hora

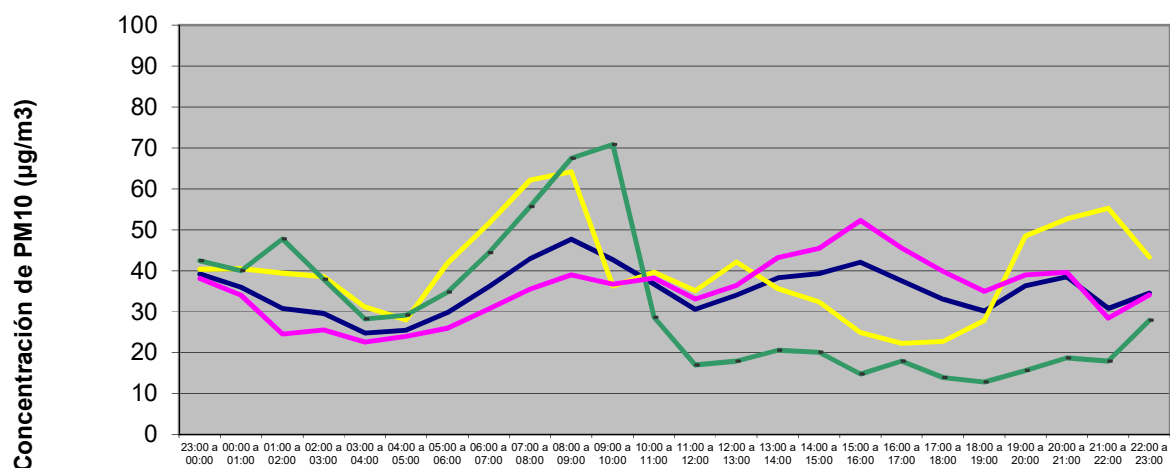


GOBIERNO DE LA CIUDAD DE BUENOS AIRES
SECRETARIA DE AMBIENTE
AGENCIA DE PROTECCIÓN AMBIENTAL
DIRECCIÓN GENERAL DE CONTROL AMBIENTAL
Gerencia Operativa de Determinaciones Ambientales y Laboratorio
Subgerencia Operativa Monitoreo Atmosférico

Monitoreo Atmosférico Automático- Red de Estaciones EPA (*)
MATERIAL PARTICULADO MENOR A 10 MICRONES (PM10) -µg/m3
ESTACIÓN LA BOCA
JULIO 2024

PROMEDIOS HORARIOS									
HORARIO	Mensual	Lunes	Martes	Miércoles	Jueves	Viernes	Sábado	Dom y Feri	Lun a Vier
23:00 a 00:00	39	48	16	37	40	48	40	42	38
00:00 a 01:00	36	41	18	28	35	47	40	40	34
01:00 a 02:00	31	19	19	17	27	43	39	48	25
02:00 a 03:00	30	20	14	19	40	43	39	38	26
03:00 a 04:00	25	14	15	16	36	41	31	28	23
04:00 a 05:00	25	13	16	19	37	43	28	29	24
05:00 a 06:00	30	18	16	20	36	46	42	35	26
06:00 a 07:00	36	20	26	26	50	44	52	44	31
07:00 a 08:00	43	23	32	31	51	52	62	56	36
08:00 a 09:00	48	27	33	38	55	53	64	67	39
09:00 a 10:00	43	30	25	44	25	55	36	71	37
10:00 a 11:00	37	38	26	40	27	56	40	29	38
11:00 a 12:00	31	29	21	42	18	53	35	17	33
12:00 a 13:00	34	35	24	38	21	60	42	18	36
13:00 a 14:00	38	40	34	59	32	50	36	21	43
14:00 a 15:00	39	44	29	66	43	46	32	20	45
15:00 a 16:00	42	48	29	56	91	48	25	15	52
16:00 a 17:00	38	40	31	47	73	45	22	18	46
17:00 a 18:00	33	46	33	42	37	38	23	14	40
18:00 a 19:00	30	26	28	43	44	37	28	13	35
19:00 a 20:00	36	33	41	40	45	38	49	16	39
20:00 a 21:00	39	26	27	41	72	43	53	19	40
21:00 a 22:00	31	23	24	30	26	40	55	18	28
22:00 a 23:00	35	20	26	35	49	45	43	28	34

Gobierno de la Ciudad de Buenos Aires
Agencia de Protección Ambiental
Dirección General de Control Ambiental
Gerencia Operativa Determinaciones Ambientales y Laboratorio
Monitoreo Atmosférico - Material Particulado (PM₁₀)
Perfil Horario de Contaminación



JULIO 2024
Estación La Boca



