



  /educacionba

[buenosaires.gov.ar/educacion](http://buenosaires.gov.ar/educacion)

## Las familias y la escuela

Sugerencias para acompañar desde el hogar el trabajo escolar de los alumnos hablantes de lenguas distintas del español.



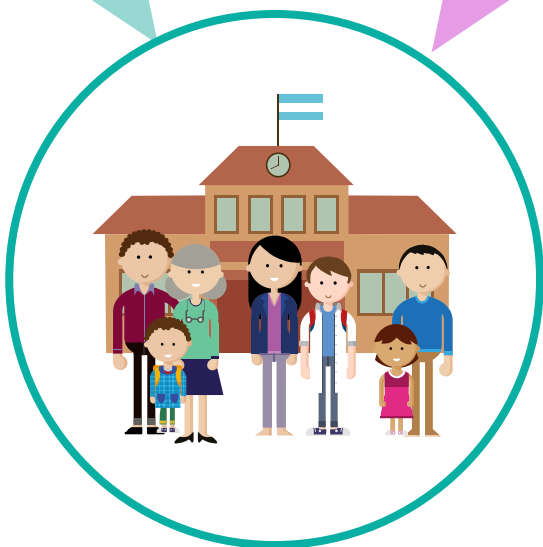
Buenos Aires Ciudad



Vamos Buenos Aires

**Usar en familia  
su lengua nativa**

**Compartir tareas y  
actividades cotidianas  
para practicar español**



**Buscar apoyo  
adicional**

**Interactuar con  
la escuela y la  
comunidad  
escolar**

## Usar en familia su lengua nativa

---



Para fortalecer la lengua de origen en la que las familias transmiten valores, sentimientos, experiencias y conocimientos propios de su identidad cultural.



Leer juntos, contar historias y hablar de un video o un programa de televisión permite desarrollar habilidades tales como narrar, intercambiar opiniones y solucionar problemas. La adquisición y práctica de estas habilidades en la primera lengua facilitarán las tareas escolares en español.

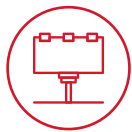


Hablar con los chicos en las lenguas del hogar sobre cómo les fue, qué hicieron, qué les gusta de su rutina escolar es una forma de compartir la experiencia y el proceso de adaptación escolar de sus hijos y de conocer mejor la escuela.

# Compartir tareas y actividades cotidianas



Escribir juntos textos breves como la lista de las compras y la agenda de actividades escolares para practicar en español.



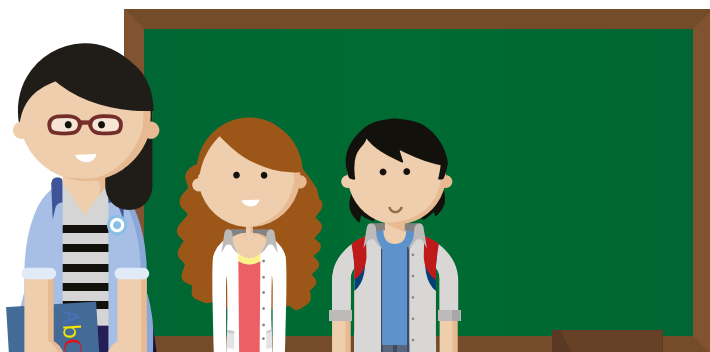
Leer folletos y carteles en español.



Armar un diccionario o álbum bilingüe de fotos y dibujos de experiencias vividas en la ciudad.

# Buscar apoyo adicional

---



Establecer un intercambio regular de lenguas con algún miembro de la comunidad próxima.



Aprovechar el apoyo escolar gratuito que ofrece el Gobierno de la Ciudad.



Contratar clases particulares de lengua que serán más útiles si articulan el aprendizaje de español con contenidos escolares.

# Interactuar con la escuela y la comunidad



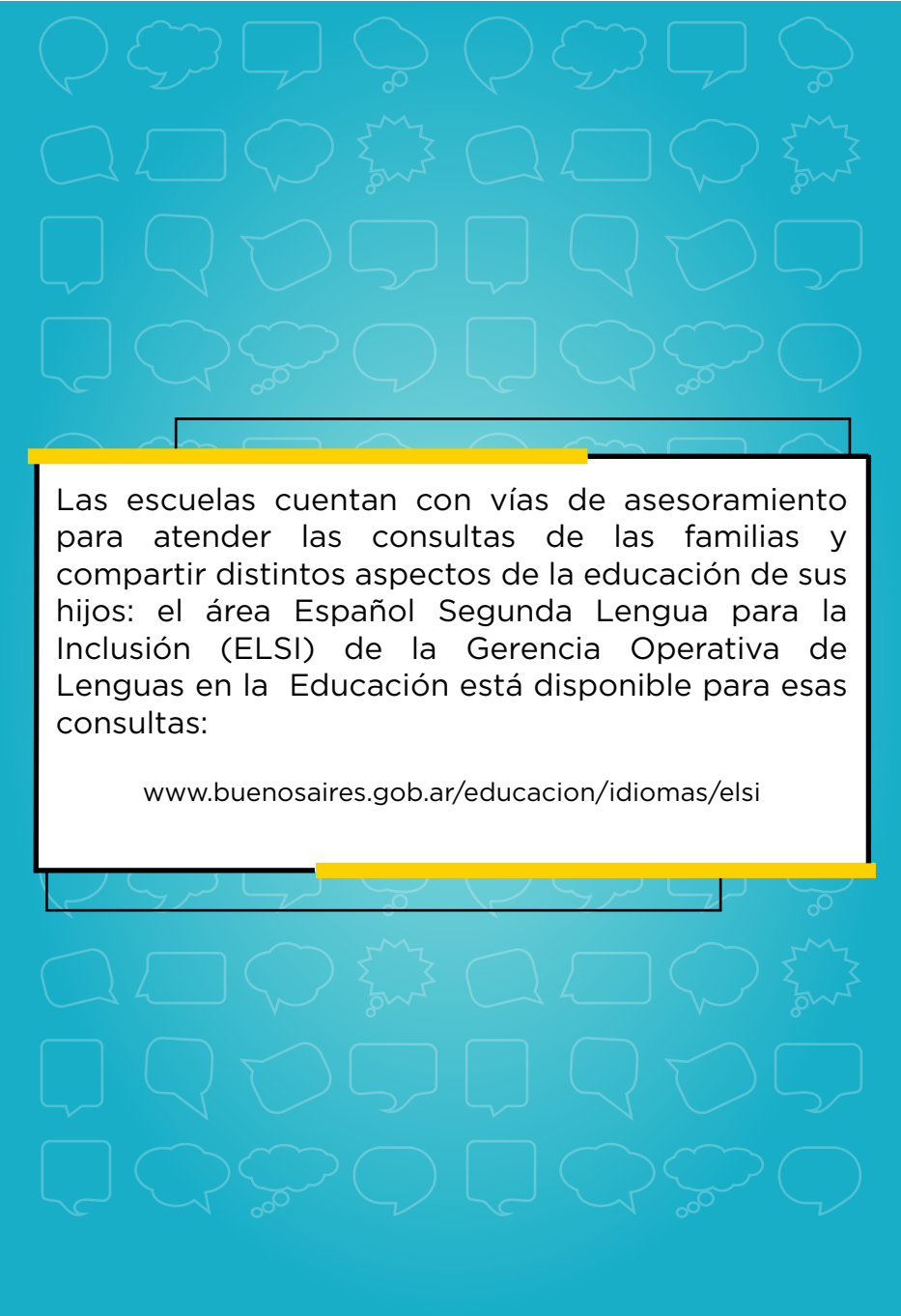
Revisar con frecuencia el cuaderno de comunicaciones a través del cual la escuela envía notas sobre fechas de actos escolares, reuniones de padres, y otras actividades.



Participar de festivales o kermesses organizados por las cooperadoras de las escuelas.



Recurrir a algún conocido u otra familia que hable la misma lengua y tenga más experiencia en la ciudad, que los ayude a entender notas y comunicaciones de la escuela y puedan ser intérpretes en reuniones con docentes y directivos.



Las escuelas cuentan con vías de asesoramiento para atender las consultas de las familias y compartir distintos aspectos de la educación de sus hijos: el área Español Segunda Lengua para la Inclusión (ELSI) de la Gerencia Operativa de Lenguas en la Educación está disponible para esas consultas:

[www.buenosaires.gob.ar/educacion/idiomas/elsi](http://www.buenosaires.gob.ar/educacion/idiomas/elsi)



**Vamos Buenos Aires**