

GOBIERNO DE LA CIUDAD DE BUENOS AIRES
SECRETARIA DE AMBIENTE
AGENCIA DE PROTECCIÓN AMBIENTAL
DIRECCIÓN GENERAL DE CONTROL AMBIENTAL
Gerencia Operativa de Determinaciones Ambientales y Laboratorio
Subgerencia Operativa Monitoreo Atmosférico

Monitoreo Atmosférico Automático- Red de Estaciones EPA (*)
MATERIAL PARTICULADO MENOR A 10 MICRONES (PM10) -µg/m3
ESTACIÓN PARQUE CENTENARIO
OCTUBRE 2024

OCTUBRE 2024	Promedio 24 Hs	PROMEDIO 8 HS			Promedio 1 Hora	
		0 a 8	8 a 16	16 a 24	Max	Min
1	23	17	25	28	37	10
2	29	29	30	27	56	14
3	22	23	21	21	40	11
4	16	11	20	16	26	7
5	14	10	15	16	23	6
6	22	19	22	26	33	14
7	20	14	19	26	35	11
8	30	27	39	25	45	18
9	21	21	22	20	31	15
10	19	15	24	18	27	9
11	30	10	37	43	63	5
12	16	18	12	18	34	7
13	14	14	14	13	21	6
14	20	12	29	17	32	6
15	23	16	25	27	45	9
16	15	15	18	12	22	8
17	19	12	19	26	28	7
18	21	19	27	17	32	13
19	18	15	19	22	32	11
20	16	12	18	17	25	0
21	s/d	11	s/d	s/d	29	<4
22	22	23	26	16	38	<4
23	14	13	16	13	23	7
24	12	14	11	10	22	4
25	19	16	22	20	30	9
26	29	27	24	35	57	15
27	24	38	17	19	56	11
28	19	16	23	18	39	10
29	18	15	22	19	30	9
30	19	17	21	19	26	14
31	s/d	16	20	s/d	29	9

PARAMETROS ESTADISTICOS

OCTUBRE 2024	Promedio 24 Hs	PROMEDIO 8 HS			Promedios 1 Hora
		0 a 8	8 a 16	16 a 24	
Cantidad de Datos	29	31	30	29	722
Mínimo	12	10	11	10	2
Percentiles	95	29	28	34	35
	98	30	33	38	45
Máximo	30	38	39	43	63
Media Aritmética	20	17	22	21	20
Desvío Estándar	5	6	6	7	9
Mediana	19	16	21	19	19

DND: Dato no disponible

SD: Sin Dato

* Datos recabados con Monitores automáticos en cumplimiento de Normas de la Environmental Protection Agency(EPA-EU)

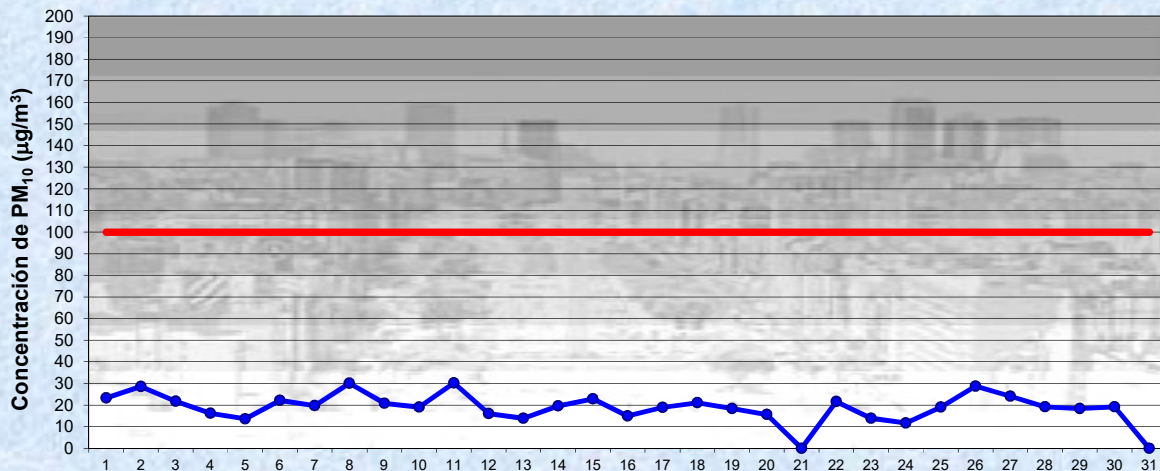
Cantidad de periodos móviles de 24 hs que excedieron la norma de Calidad de Aire (*1)

Promedio 24 Horas
0

(*1) Las excedencias se evalúan de acuerdo a los siguientes Límites Admisibles:

Promedios 24 hs: 100 mg/m3 (RES 68-APRA-21- 3ra etapa)

Gobierno de la Ciudad de Buenos Aires
 Agencia de Protección Ambiental
 Dirección General de Control Ambiental
 Gerencia Operativa Determinaciones Ambientales y Laboratorio
Monitoreo Atmosférico - Material Particulado (PM₁₀)

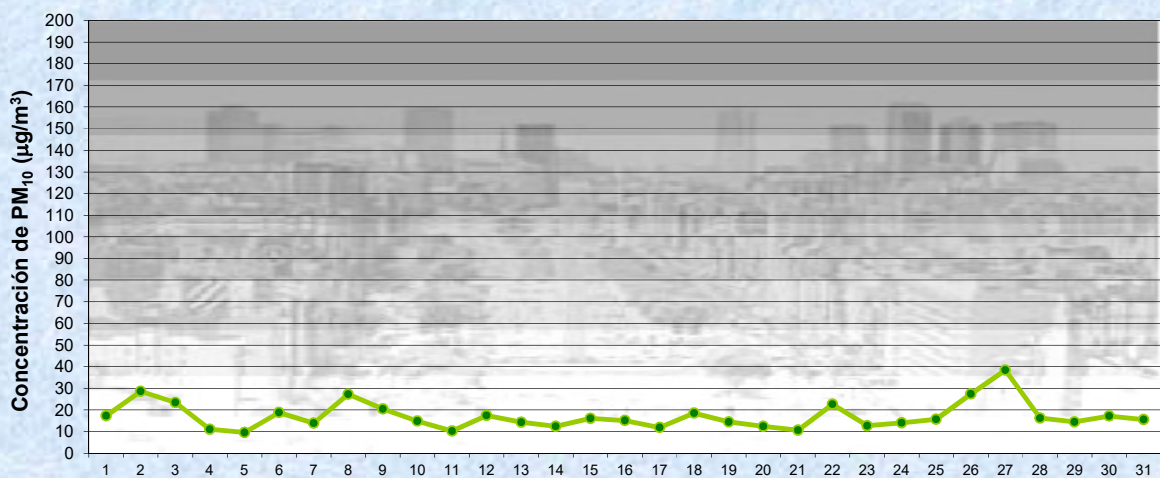


Estación Pque. Centenario

OCTUBRE 2024
 Concentración diaria de PM₁₀

● Promedio 24 Hs
 — Valor límite admisible: 100 ug/m3 en 24 Hs (RES 68-APRA-21- 3ra etapa)

Gobierno de la Ciudad de Buenos Aires
 Agencia de Protección Ambiental
 Dirección General de Control Ambiental
 Gerencia Operativa Determinaciones Ambientales y Laboratorio
Monitoreo Atmosférico - Material Particulado (PM₁₀)

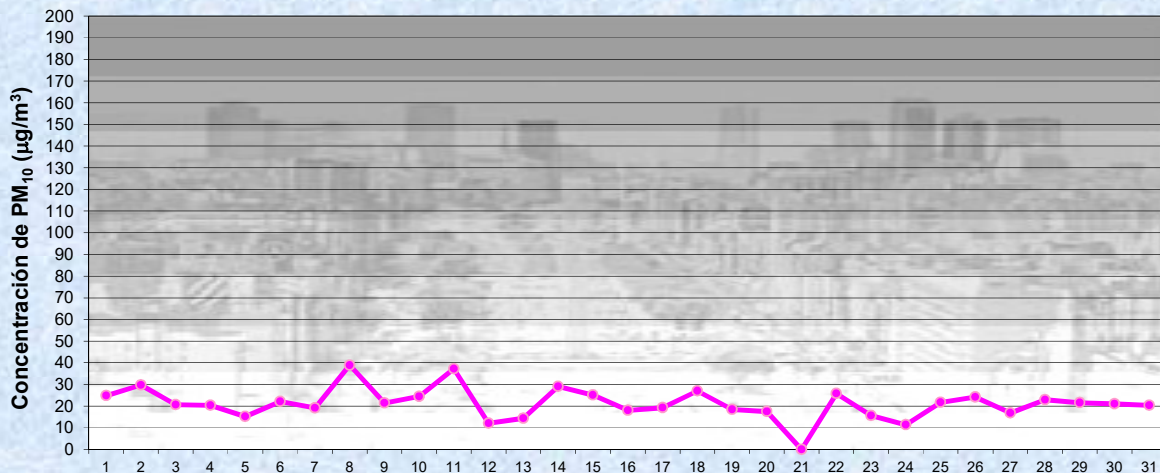


Estación Pque. Centenario

OCTUBRE 2024
 Concentración de PM₁₀ -Promedio de 8 Hs

● PM10 de 0 a 8 hs

Gobierno de la Ciudad de Buenos Aires
Agencia de Protección Ambiental
Dirección General de Control Ambiental
Gerencia Operativa Determinaciones Ambientales y Laboratorio
Monitoreo Atmosférico - Material Particulado (PM₁₀)

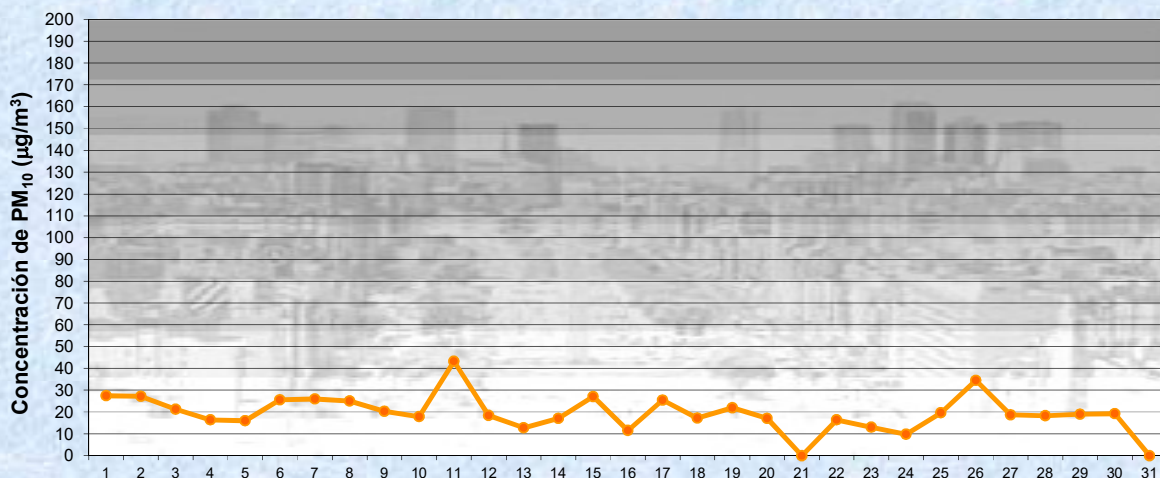


OCTUBRE 2024

Estación Pque. Centenario Concentración de PM₁₀ -Promedio de 8 Hs

PM10 de 8 a 16 hs

Gobierno de la Ciudad de Buenos Aires
Agencia de Protección Ambiental
Dirección General de Control Ambiental
Gerencia Operativa Determinaciones Ambientales y Laboratorio
Monitoreo Atmosférico - Material Particulado (PM₁₀)

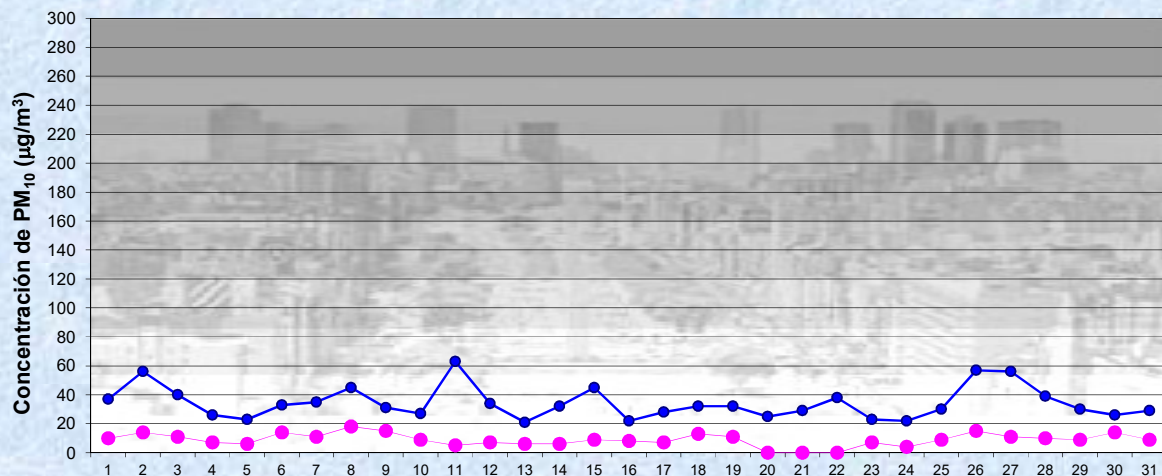


OCTUBRE 2024

Estación Pque. Centenario Concentración de PM₁₀ -Promedio de 8 Hs

PM10 de 16 a 24 hs

Gobierno de la Ciudad de Buenos Aires
Agencia de Protección Ambiental
Dirección General de Control Ambiental
Gerencia Operativa Determinaciones Ambientales y Laboratorio
Monitoreo Atmosférico - Material Particulado (PM₁₀)



OCTUBRE 2024
Concentración de PM₁₀
Estación Pque. Centenario Máximos y mínimos en intervalos de 1 hora

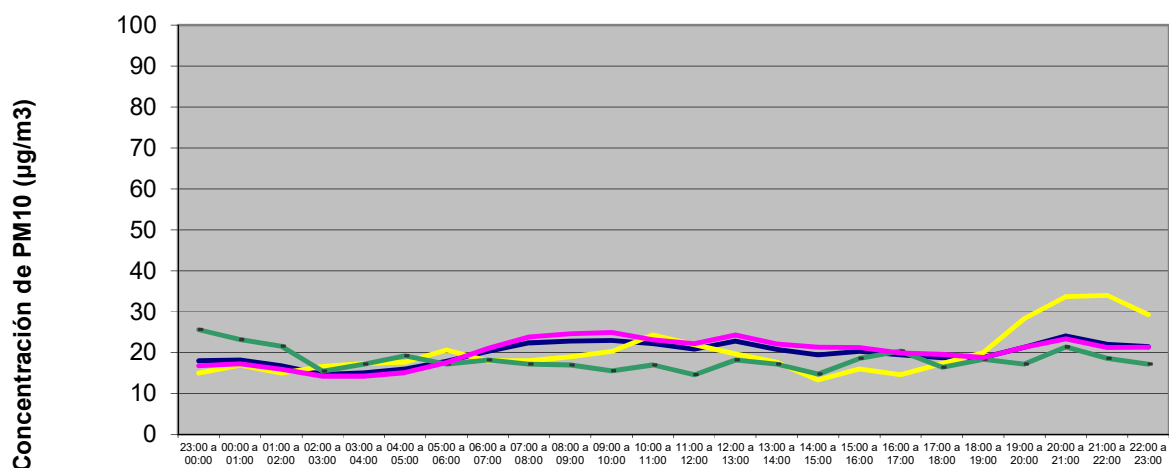
—●— Máximo en 1 hora
—●— Mínimo en 1 hora

GOBIERNO DE LA CIUDAD DE BUENOS AIRES
SECRETARIA DE AMBIENTE
AGENCIA DE PROTECCIÓN AMBIENTAL
DIRECCIÓN GENERAL DE CONTROL AMBIENTAL
Gerencia Operativa de Determinaciones Ambientales y Laboratorio
Subgerencia Operativa Monitoreo Atmosférico

Monitoreo Atmosférico Automático- Red de Estaciones EPA (*)
MATERIAL PARTICULADO MENOR A 10 MICRONES (PM10) -µg/m3
ESTACIÓN PARQUE CENTENARIO
OCTUBRE 2024

PROMEDIOS HORARIOS									
HORARIO	Mensual	Lunes	Martes	Miércoles	Jueves	Viernes	Sábado	Dom y Feri	Lun a Vier
23:00 a 00:00	18	12	17	21	19	13	15	26	17
00:00 a 01:00	18	13	19	22	17	12	17	23	17
01:00 a 02:00	17	10	24	18	14	13	15	22	16
02:00 a 03:00	15	12	18	17	12	11	17	16	14
03:00 a 04:00	15	14	18	15	12	12	17	17	14
04:00 a 05:00	16	13	18	15	15	14	18	19	15
05:00 a 06:00	18	15	16	21	18	18	21	17	18
06:00 a 07:00	20	19	25	21	22	18	18	18	21
07:00 a 08:00	22	27	26	22	20	25	18	17	24
08:00 a 09:00	23	20	31	25	19	28	19	17	25
09:00 a 10:00	23	26	29	21	22	28	20	16	25
10:00 a 11:00	22	24	24	20	19	30	24	17	23
11:00 a 12:00	21	21	25	18	17	31	22	15	22
12:00 a 13:00	23	28	27	22	19	28	20	18	24
13:00 a 14:00	21	19	27	23	19	22	18	17	22
14:00 a 15:00	19	22	26	19	19	22	13	15	21
15:00 a 16:00	20	22	24	19	21	19	16	19	21
16:00 a 17:00	19	17	22	18	22	21	15	20	20
17:00 a 18:00	19	19	25	16	18	19	17	16	20
18:00 a 19:00	19	19	23	15	18	21	20	18	19
19:00 a 20:00	21	23	23	14	19	30	28	17	21
20:00 a 21:00	24	24	28	17	19	31	34	21	23
21:00 a 22:00	22	22	20	21	16	27	34	19	21
22:00 a 23:00	21	18	20	26	16	26	29	17	21

Gobierno de la Ciudad de Buenos Aires
Agencia de Protección Ambiental
Dirección General de Control Ambiental
Gerencia Operativa Determinaciones Ambientales y Laboratorio
Monitoreo Atmosférico - Material Particulado (PM₁₀)
Perfil Horario de Contaminación



OCTUBRE 2024
Estación Pque. Centenario

