

GOBIERNO DE LA CIUDAD DE BUENOS AIRES
SECRETARIA DE AMBIENTE
AGENCIA DE PROTECCIÓN AMBIENTAL
DIRECCIÓN GENERAL DE CONTROL AMBIENTAL
Gerencia Operativa de Determinaciones Ambientales y Laboratorio
Subgerencia Operativa Monitoreo Atmosférico

Monitoreo Atmosférico Automático- Red de Estaciones EPA (*)
MATERIAL PARTICULADO MENOR A 10 MICRONES (PM10) -µg/m3

ESTACIÓN LA BOCA
OCTUBRE 2024

OCTUBRE 2024	Promedio 24 Hs	PROMEDIO 8 HS			Promedio 1 Hora	
		0 a 8	8 a 16	16 a 24	Max	Min
1	s/d	s/d	s/d	22	35	16
2	27	29	28	24	47	15
3	20	18	s/d	20	37	9
4	14	10	19	14	22	7
5	14	8	16	18	23	5
6	26	16	30	33	47	11
7	19	14	17	26	32	8
8	28	24	35	25	45	20
9	23	18	29	22	42	14
10	20	18	26	15	30	6
11	s/d	s/d	s/d	s/d	35	<4
12	s/d	s/d	s/d	s/d	s/d	s/d
13	s/d	s/d	s/d	s/d	s/d	s/d
14	s/d	s/d	s/d	s/d	s/d	s/d
15	s/d	s/d	s/d	s/d	s/d	s/d
16	s/d	s/d	s/d	s/d	s/d	s/d
17	s/d	s/d	s/d	s/d	s/d	s/d
18	s/d	s/d	s/d	s/d	s/d	s/d
19	s/d	s/d	s/d	s/d	s/d	s/d
20	s/d	s/d	s/d	s/d	s/d	0
21	s/d	s/d	s/d	s/d	s/d	s/d
22	s/d	s/d	s/d	s/d	s/d	s/d
23	s/d	s/d	s/d	s/d	s/d	s/d
24	s/d	s/d	s/d	s/d	s/d	s/d
25	s/d	s/d	s/d	s/d	s/d	s/d
26	s/d	s/d	s/d	s/d	s/d	s/d
27	s/d	s/d	s/d	s/d	s/d	s/d
28	s/d	s/d	s/d	s/d	s/d	s/d
29	s/d	s/d	s/d	s/d	s/d	s/d
30	s/d	s/d	s/d	s/d	39	11
31	s/d	s/d	s/d	26	41	20

PARAMETROS ESTADISTICOS						
OCTUBRE 2024	Promedio 24 Hs	PROMEDIO 8 HS			Promedios 1 Hora	
		0 a 8	8 a 16	16 a 24		
Cantidad de Datos	9	9	8	11	245	
Mínimo	14	8	16	14	2	
Percentiles	95	28	27	33	29	36
	98	28	28	35	31	43
Máximo	28	29	35	33	47	
Media Aritmética	21	17	25	22	21	
Desvío Estándar	5	7	7	5	9	
Mediana	20	18	27	22	20	

DND: Dato no disponible

SD: Sin Dato

* Datos recabados con Monitores automáticos en cumplimiento de Normas de la Environmental Protection Agency(EPA-EU)

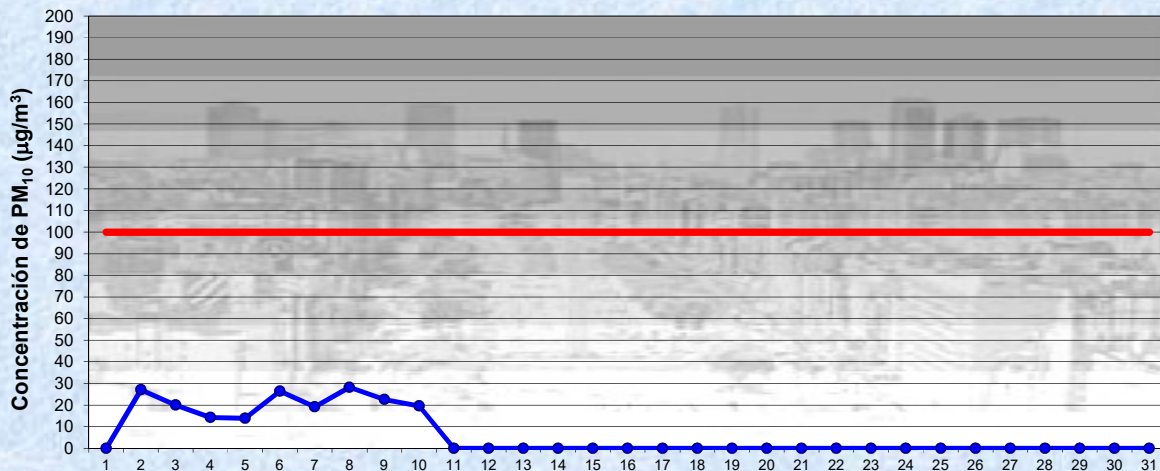
Cantidad de periodos móviles de 24 hs que excedieron la norma de Calidad de Aire (*1)

Promedio 24 Horas
0

(*1) Las excedencias se evalúan de acuerdo a los siguientes Límites Admisibles:

Promedios 24 hs: 100 mg/m3 (RES 68-APRA-21- 3ra etapa)

Gobierno de la Ciudad de Buenos Aires
Agencia de Protección Ambiental
Dirección General de Control Ambiental
Gerencia Operativa Determinaciones Ambientales y Laboratorio
Monitoreo Atmosférico - Material Particulado (PM₁₀)

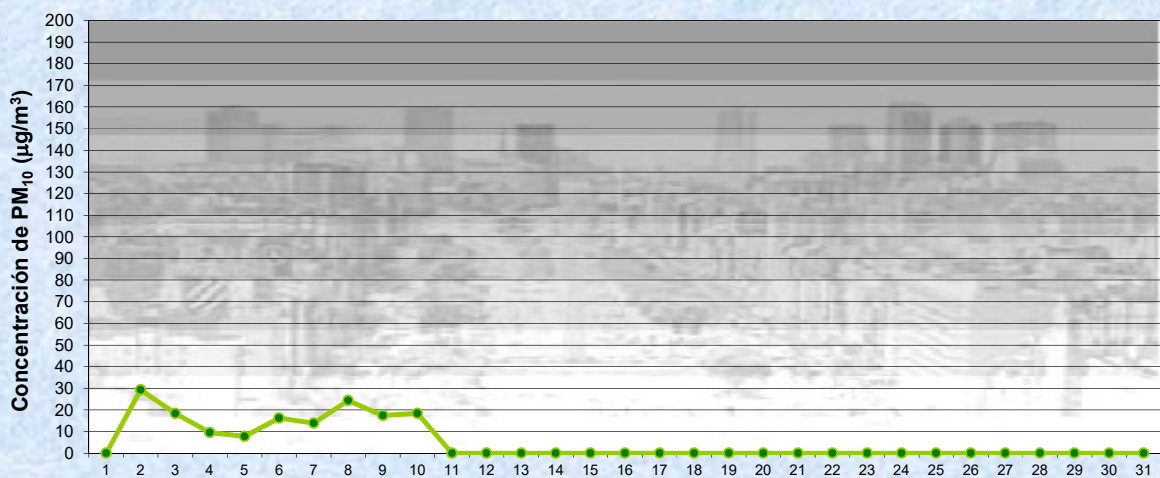


Estación La Boca

OCTUBRE 2024
Concentración diaria de PM₁₀

● Promedio 24 Hs
— Valor límite admisible: 100 ug/m3 en 24 Hs (RES 68-APRA-21- 3ra etapa)

Gobierno de la Ciudad de Buenos Aires
Agencia de Protección Ambiental
Dirección General de Control Ambiental
Gerencia Operativa Determinaciones Ambientales y Laboratorio
Monitoreo Atmosférico - Material Particulado (PM₁₀)

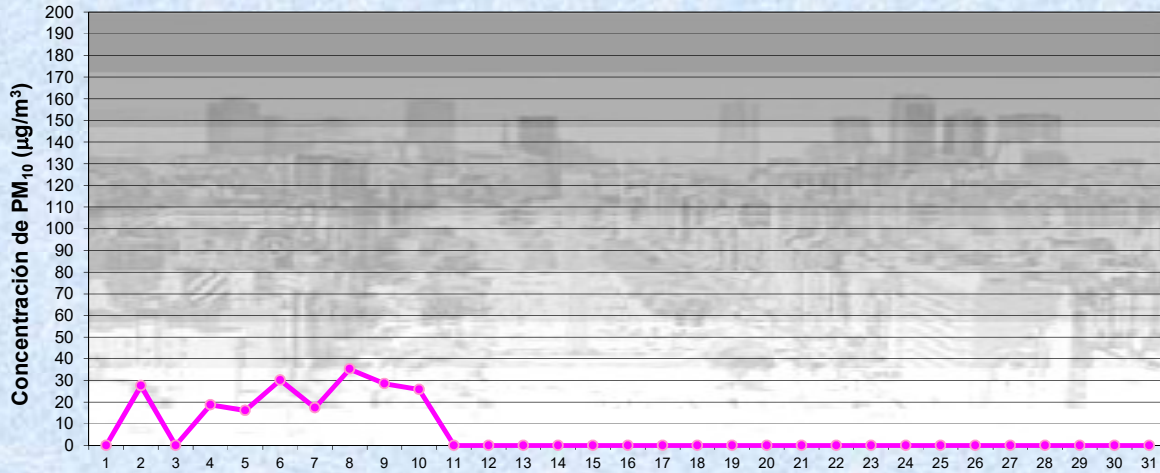


Estación La Boca

OCTUBRE 2024
Concentración de PM₁₀ -Promedio de 8 Hs

— PM10 de 0 a 8 hs

Gobierno de la Ciudad de Buenos Aires
Agencia de Protección Ambiental
Dirección General de Control Ambiental
Gerencia Operativa Determinaciones Ambientales y Laboratorio
Monitoreo Atmosférico - Material Particulado (PM₁₀)

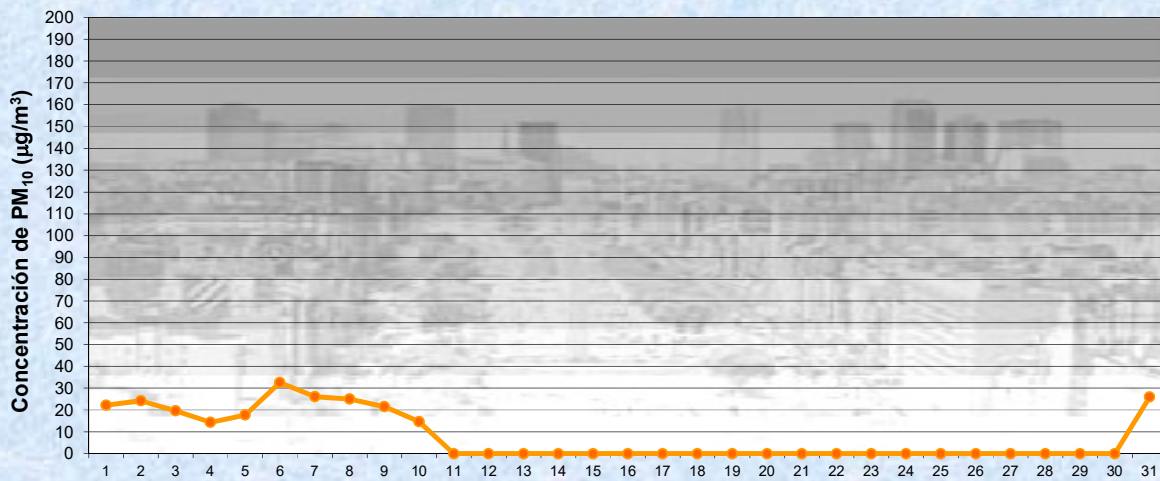


Estación La Boca

OCTUBRE 2024
Concentración de PM₁₀ -Promedio de 8 Hs

PM10 de 8 a 16 hs

Gobierno de la Ciudad de Buenos Aires
Agencia de Protección Ambiental
Dirección General de Control Ambiental
Gerencia Operativa Determinaciones Ambientales y Laboratorio
Monitoreo Atmosférico - Material Particulado (PM₁₀)

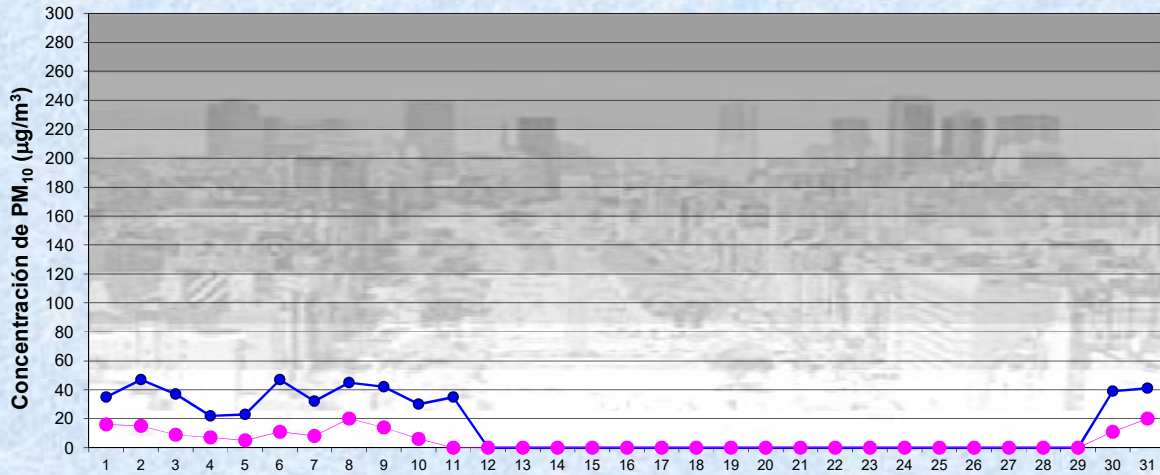


Estación La Boca

OCTUBRE 2024
Concentración de PM₁₀ -Promedio de 8 Hs

PM10 de 16 a 24 hs

Gobierno de la Ciudad de Buenos Aires
Agencia de Protección Ambiental
Dirección General de Control Ambiental
Gerencia Operativa Determinaciones Ambientales y Laboratorio
Monitoreo Atmosférico - Material Particulado (PM₁₀)



Estación La Boca

OCTUBRE 2024
Concentración de PM₁₀
Máximos y mínimos en intervalos de 1 hora

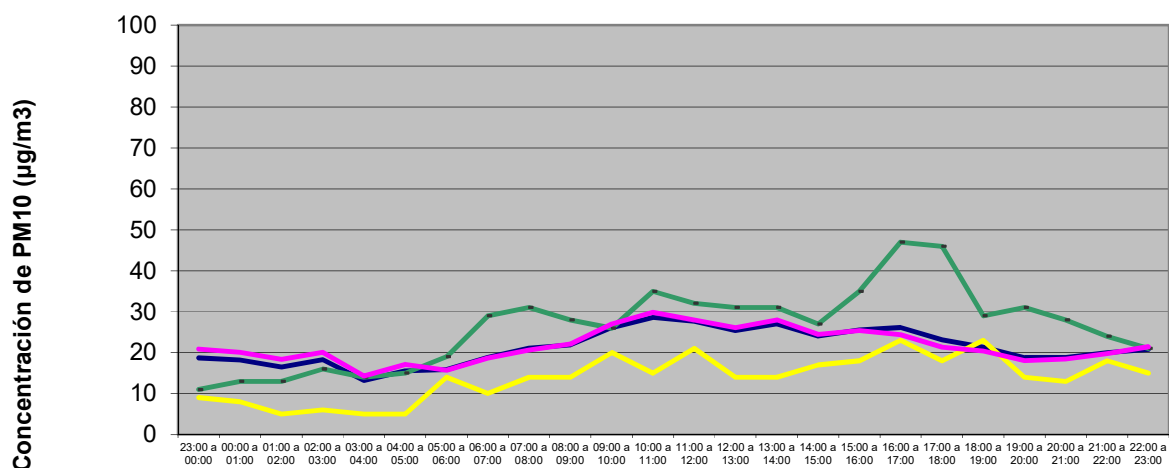
● Máximo en 1 hora
● Mínimo en 1 hora

GOBIERNO DE LA CIUDAD DE BUENOS AIRES
SECRETARIA DE AMBIENTE
AGENCIA DE PROTECCIÓN AMBIENTAL
DIRECCIÓN GENERAL DE CONTROL AMBIENTAL
Gerencia Operativa de Determinaciones Ambientales y Laboratorio
Subgerencia Operativa Monitoreo Atmosférico

Monitoreo Atmosférico Automático- Red de Estaciones EPA (*)
MATERIAL PARTICULADO MENOR A 10 MICRONES (PM10) -µg/m3
ESTACIÓN LA BOCA
OCTUBRE 2024

PROMEDIOS HORARIOS									
HORARIO	Mensual	Lunes	Martes	Miércoles	Jueves	Viernes	Sábado	Dom y Feri	Lun a Vier
23:00 a 00:00	19	19	25	25	29	8	9	11	21
00:00 a 01:00	18	16	23	34	22	5	8	13	20
01:00 a 02:00	17	14	21	29	20	8	5	13	18
02:00 a 03:00	18	12	25	25	16	22	6	16	20
03:00 a 04:00	13	11	21	18	12	9	5	14	14
04:00 a 05:00	16	17	35	17	14	7	5	15	17
05:00 a 06:00	16	8	20	20	18	7	14	19	16
06:00 a 07:00	19	14	25	21	17	14	10	29	19
07:00 a 08:00	21	13	26	24	22	15	14	31	21
08:00 a 09:00	22	15	24	25	26	17	14	28	22
09:00 a 10:00	26	16	32	37	26	17	20	26	27
10:00 a 11:00	29	22	38	34	30	22	15	35	30
11:00 a 12:00	28	15	45	31	27	21	21	32	28
12:00 a 13:00	25	14	43	29	22	20	14	31	26
13:00 a 14:00	27	20	34	29	28	20	14	31	28
14:00 a 15:00	24	24	31	22	25	18	17	27	25
15:00 a 16:00	26	23	30	26	28	10	18	35	25
16:00 a 17:00	26	29	28	25	23	14	23	47	24
17:00 a 18:00	23	28	25	19	21	15	18	46	21
18:00 a 19:00	21	27	25	15	21	18	23	29	20
19:00 a 20:00	19	20	19	16	18	21	14	31	18
20:00 a 21:00	19	20	22	18	17	17	13	28	18
21:00 a 22:00	20	30	21	23	17	10	18	24	20
22:00 a 23:00	21	32	22	31	16	10	15	21	21

Gobierno de la Ciudad de Buenos Aires
Agencia de Protección Ambiental
Dirección General de Control Ambiental
Gerencia Operativa Determinaciones Ambientales y Laboratorio
Monitoreo Atmosférico - Material Particulado (PM₁₀)
Perfil Horario de Contaminación



OCTUBRE 2024
Estación La Boca

