



Manual de diseño Exterior para Colectivos de la Ciudad

Consideraciones generales

En este manual se utiliza como referencia un boceto genérico, en el cual se marca qué elementos se deben mantener y cuáles serán personalizados por cada línea de colectivo.

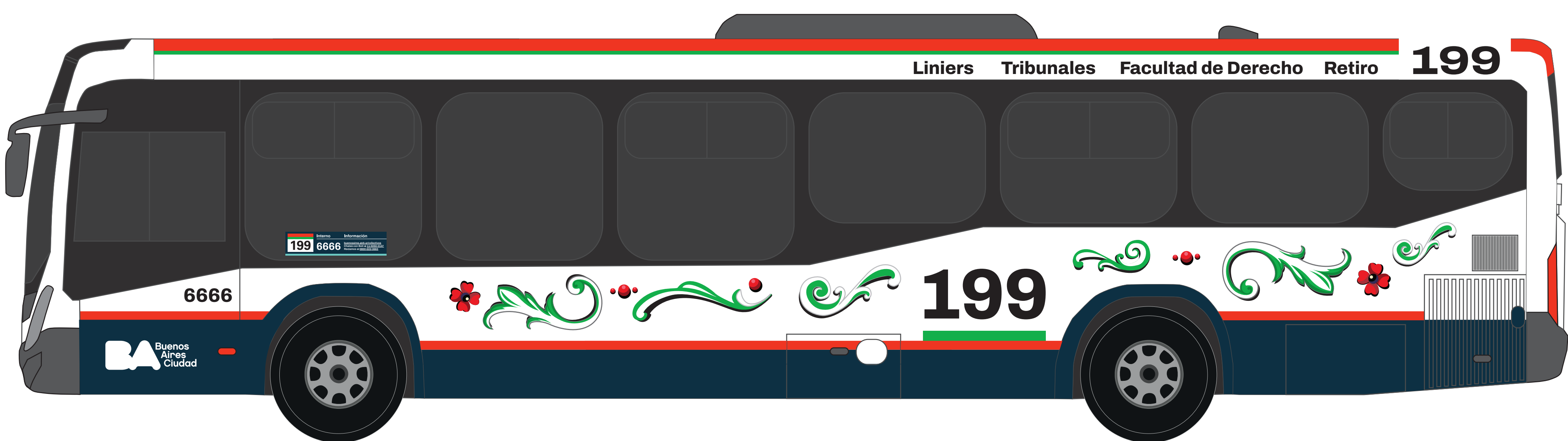
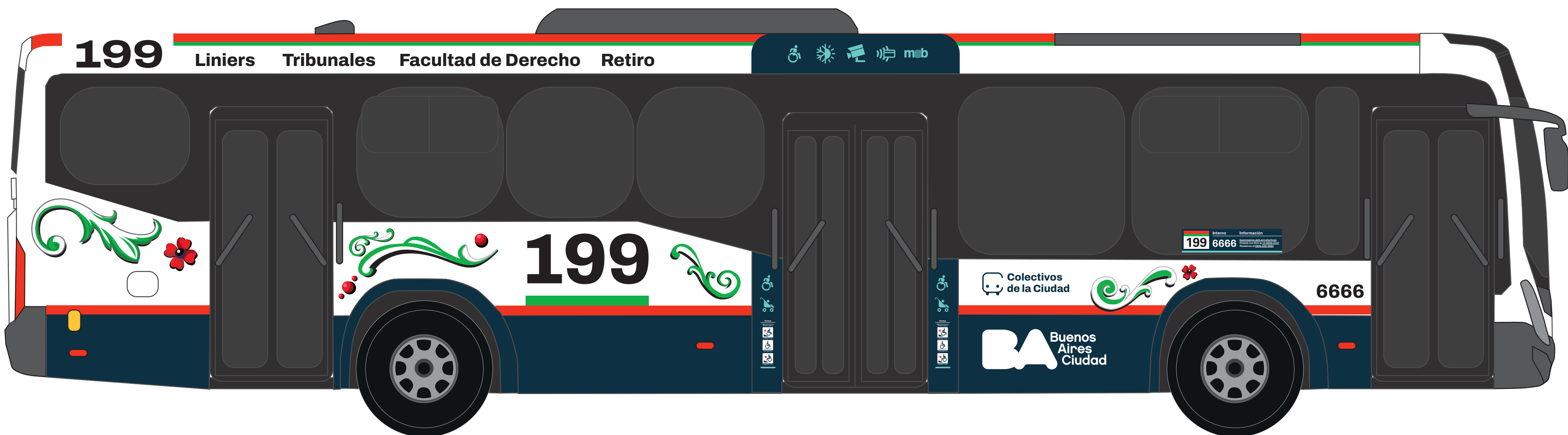
ACLARACIÓN: Esta presentación funciona como manual de uso a modo ilustrativo, no son archivos para impresión. Para la impresión de la cartelería interna, remitirse al manual de Carteles Interiores y solicitar a la Secretaría de Transporte los archivos de impresión en tamaño real conforme a cada línea y vehículo.

Para los elementos transversales se deberá tomar como base los institucionales de GCBA.

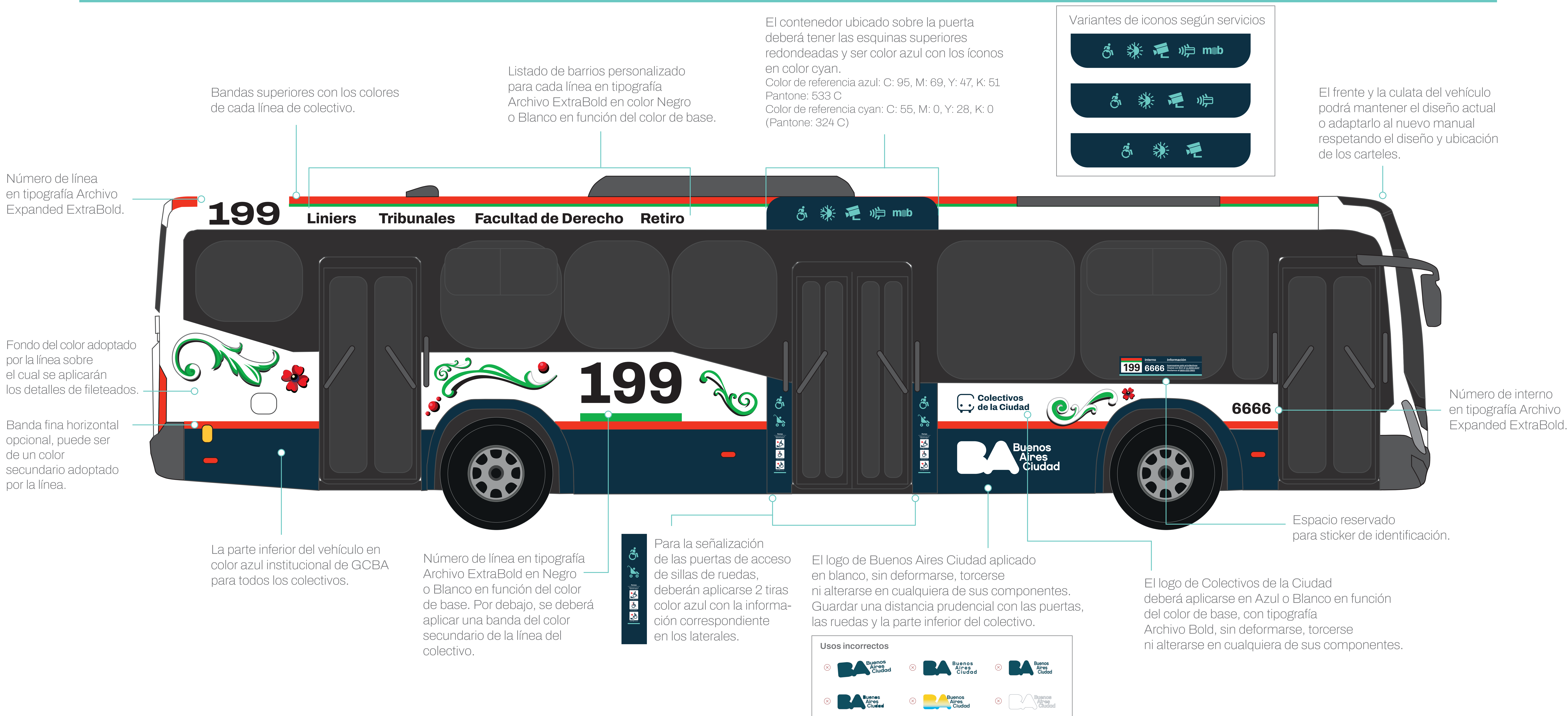
AMARILLO
C: 0, M: 21, Y: 93, K: 0
Pantone: 1225 C

AZUL OSCURO
C: 95, M: 69, Y: 47, K: 51
Pantone: 533 C

CYAN
C: 55, M: 0, Y: 28, K: 0
Pantone: 324 C



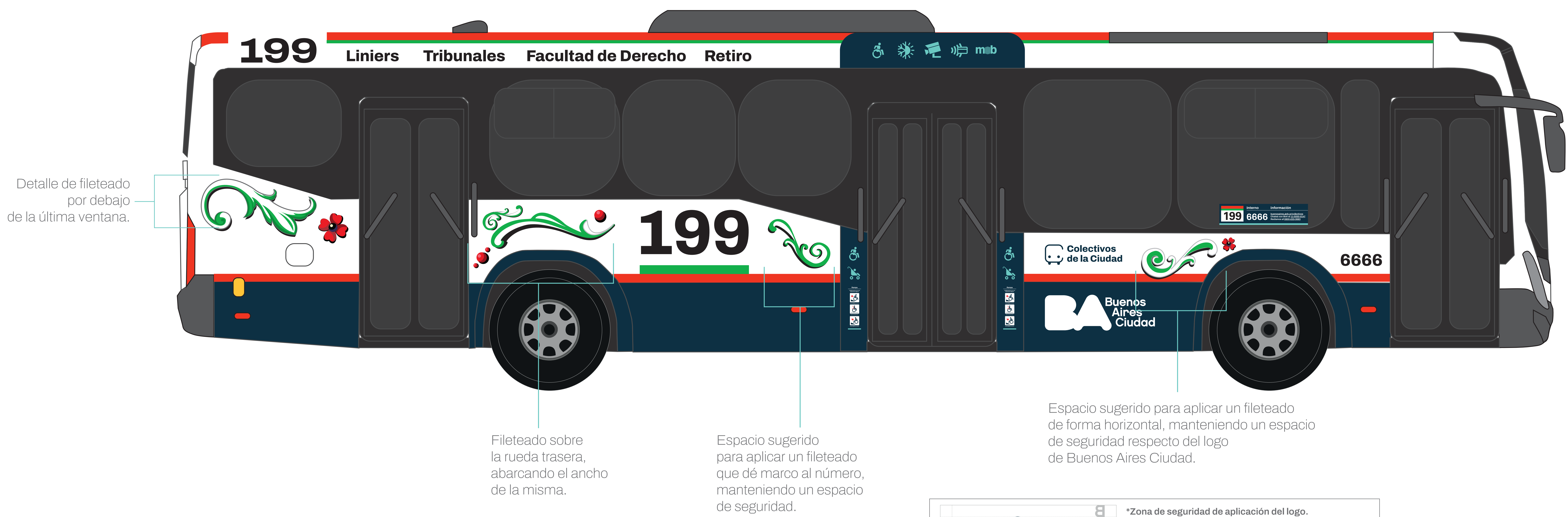
Lateral con puertas




Lateral con puertas

Especificación de fileteados

Cada línea de colectivo deberá aplicar los fileteados con los colores representativos, a criterio del artista que los ejecute. La sugerencia es utilizar 2 o 3 colores que identifiquen a la línea con sus diferentes gamas de tonalidades para lograr los detalles y efectos de profundidad. La ubicación y el tamaño de los fileteados es sugerida como referencia para lograr un sistema visual y mantener la armonía entre todos los colectivos.



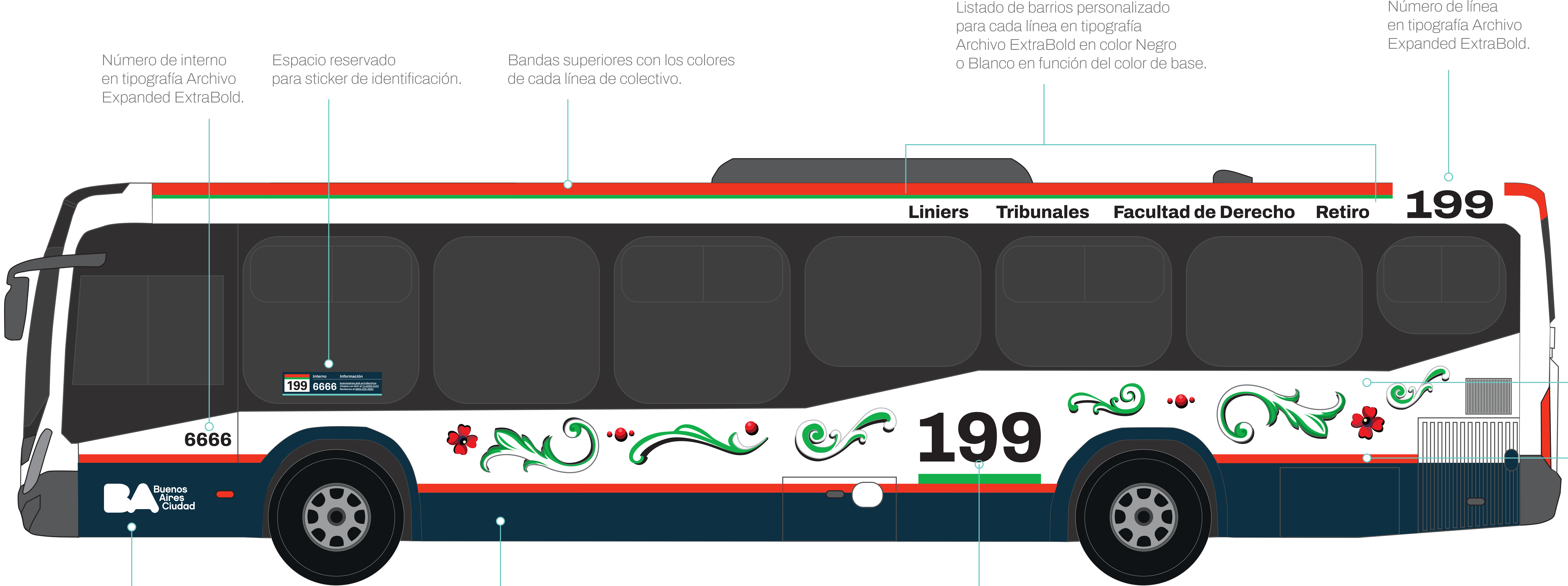


Buenos Aires Ciudad

***Zona de seguridad de aplicación del logo.**

Para asegurar la óptima aplicación y percepción del logotipo en todos los soportes y formatos, se ha determinado un área de seguridad que establece una distancia mínima respecto de los textos y elementos gráficos equivalente al alto de la letra "B" mayúscula de la palabra "Buenos".

Lateral sin puertas



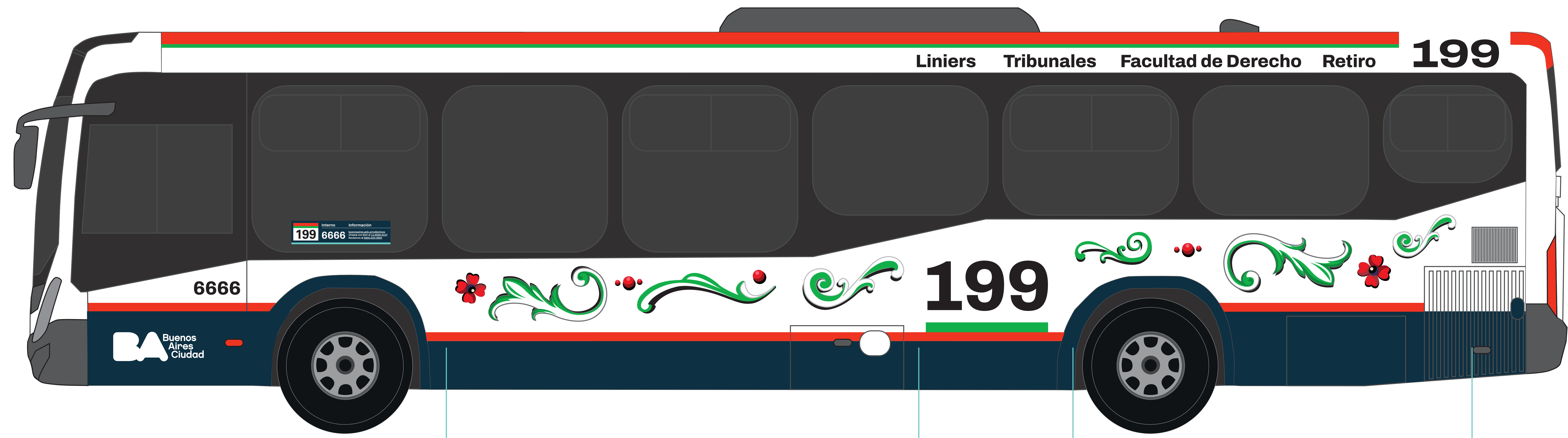
El logo de Buenos Aires Ciudad aplicado en blanco, sin deformarse, torcerse ni alterarse en cualquiera de sus componentes. Guardar una distancia prudencial con las puertas, las ruedas y la parte inferior del colectivo.



Lateral sin puertas

Especificación de fileteados

Cada línea de colectivo deberá aplicar los fileteados con los colores representativos, a criterio del artista que los ejecute. La sugerencia es utilizar 2 o 3 colores que identifiquen a la línea con sus diferentes gamas de tonalidades para lograr los detalles y efectos de profundidad. La ubicación y el tamaño de los fileteados es sugerida como referencia para lograr un sistema visual y mantener la armonía entre todos los colectivos.



Espacio sugerido para aplicar
fileteados horizontales.

Espacio sugerido para aplicar
fileteados horizontales.





GOBIERNO DE LA CIUDAD DE BUENOS AIRES

Hoja Adicional de Firmas
Informe gráfico

Número:

Buenos Aires,

Referencia: Anexo I.

El documento fue importado por el sistema GEDO con un total de 7 pagina/s.