



SERIE FICHAS SECTORIALES DE LA CABA:

Sector Industrias Creativas y Audiovisuales

Junio de 2025

Observatorio de Datos Productivos

Dirección General de Estrategia Productiva y
Regímenes de Promoción

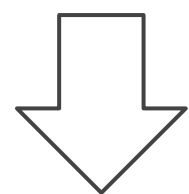
Subsecretaría de Inversiones

Ministerio de Desarrollo Económico

01. Caracterización del sector: **Ind.Creativas y Audiovisuales**



1,3%



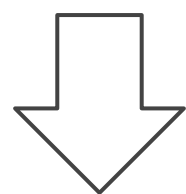
PBG
de la Ciudad

2023
(pesos corrientes)

+0,7% i.a.
(vs 2022 a pesos
constantes)



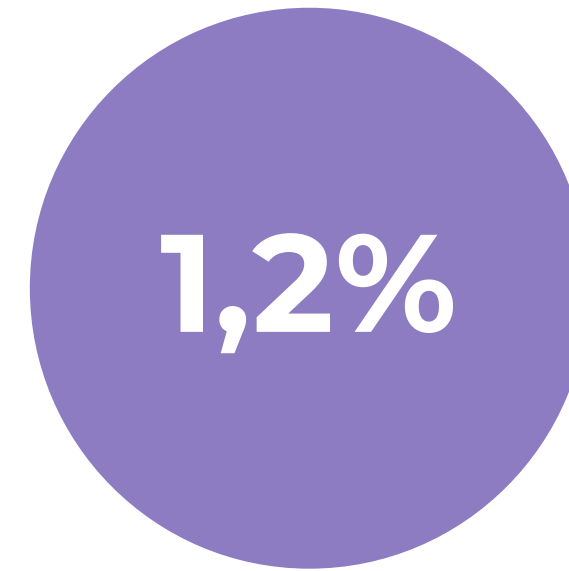
USD
582 M



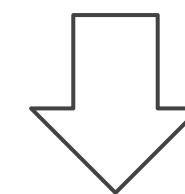
Exportaciones
de servicios

2024
(5,8% del total de expo
de servicios)

-26,5% i.a.
(vs 2023)



1,2%



de la facturación
total de la
ciudad

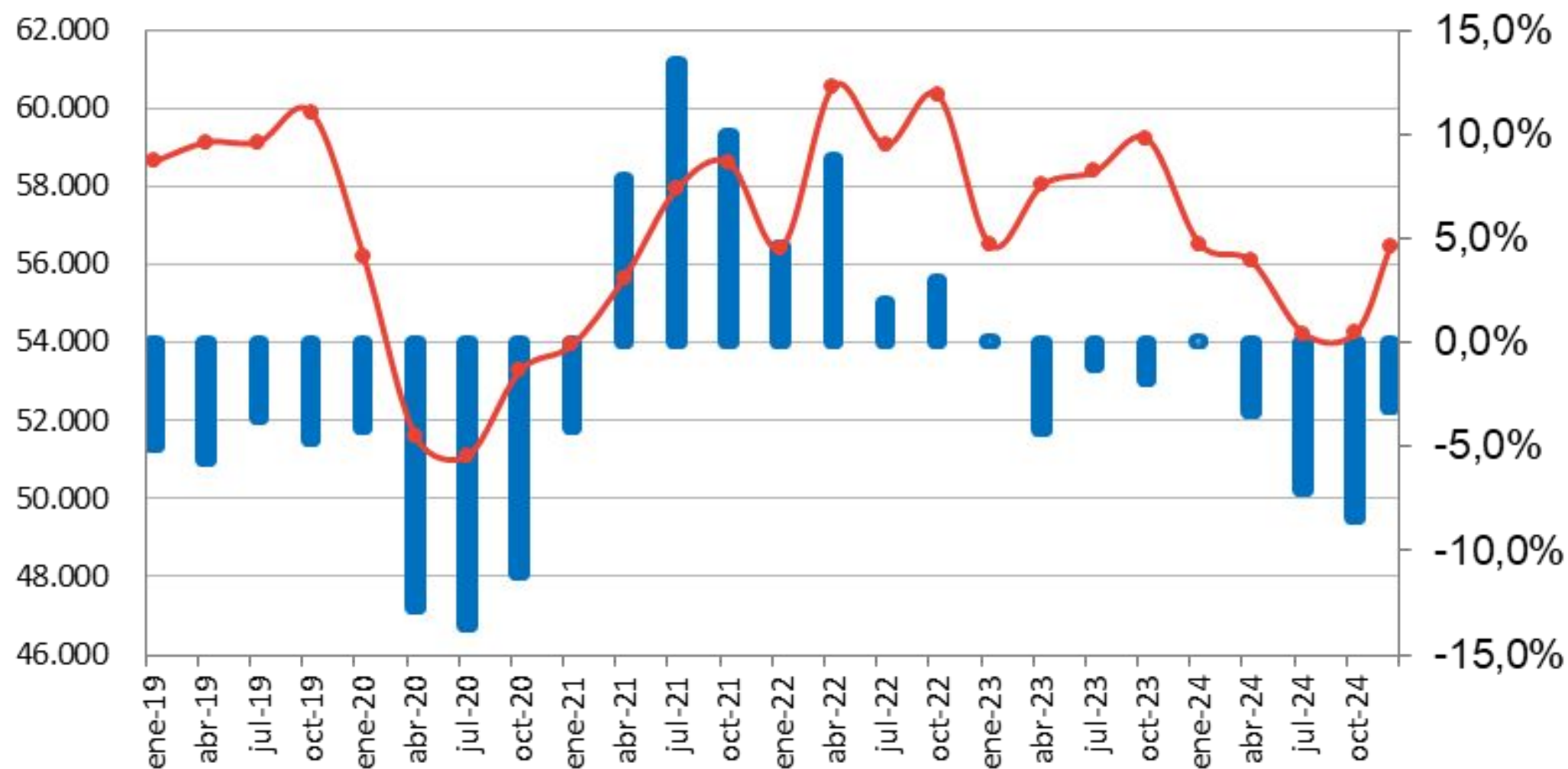
2024
-15,2% i.a.
(vs 2023)
medido en dólares

02. Empleo y Empresas: Ind.Creativas y Audiovisuales

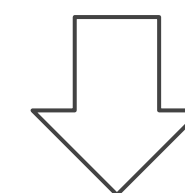
Evolución del empleo registrado privado en el sector

En miles (eje izq.)

Variación interanual (eje der.)



56.479



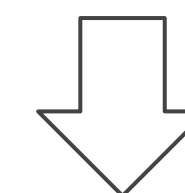
Trabajadores registrados privados
(3,3% del total)

a dic 2024

-3,1% i.a.
(vs dic 2023)



2.265



Empresas empleadoras
(1,8% del total)

a dic 2024

-2,9% i.a.
(vs dic 2023)

(27,2% - tasa de informalidad - promedio 2024)

03. Anexo - Actividades contempladas: **Ind.Creativas y Audiovisuales**

CIU - Empleo y Empresas

6420 - Servicios de telecomunicaciones
7430 - Servicios de publicidad
9211 - Producción y distribución de filmes y videocintas
9213 - Servicios de radio y televisión
9214 - Servicios teatrales y musicales y servicios artísticos n.c.p.
9219 - Servicios de espectáculos artísticos y de diversión n.c.p.
9220 - Servicios de agencias de noticias

PBG

92- Servicios de esparcimiento y servicios culturales y deportivos

CLAE - Facturación

591 - Servicios de cinematografía
601 - Emisión y retransmisión de radio
602 - Servicios de televisión
731 - Servicios de publicidad
900 - Servicios artísticos y de espectáculos

CLAE - Exportaciones

591 - Servicios de cinematografía
601 - Emisión y retransmisión de radio
602 - Servicios de televisión
731 - Servicios de publicidad
900 - Servicios artísticos y de espectáculos