

COMUNA	3	ECOLOGIA URBANA	FECHA	30/6/2025
EMPRESA	Ecología Urbana		DNI	35969018
INSPECTOR	GARCIA DE BIASE, FEDERICO			
CALLE	Garay, Juan De Av.			

La poda de corredores se lleva a cabo por los siguientes motivos:

- * Seguridad: para evitar la posible fractura y caída de ramas de gran porte.
- * Situación: para evitar conflictos con la edificación, el tránsito, las señales, las luminarias, las cámaras de seguridad, etc.
- * Regulación: formar la copa, equilibrar, reformar la estructura de acuerdo al entorno urbanístico, y fundamentalmente eliminar ramas secas, dañadas o enfermas.

Todas las intervenciones fueron realizadas en cumplimiento con la Ley N° 3.263 de "Arbolado Público Urbano" y las normativas establecidas en el Plan Maestro de Arbolado Público Lineal del Gobierno de la Ciudad de Buenos Aires.

FIRMA		PRESTACIONES	L.	LIMPIEZA DE RAMAS SECAS - DESCORTEZADAS - ETC	E.	ESTRUCTURA - PODA DE FORMACIÓN EN EJE PLUMAS JÓVENES
			EI.	INTERFERENCIAS SOBRE PROPIEDAD - LUMINARIAS - SEMÁFOROS - CÁMARAS	A.	ACLAREO - PODA PARA REDUCIR LA DENSIDAD O PESO
			BC.	BALANCEO DE COPA - PODA PARA LOGRAR SU EQUILIBRIO	RE.	REFALDADO - PODA DE RAMAS INFERIORES
			RD.	REDUCCIÓN DE COPA - PODA PARA REDUCIR RIESGOS	RT.	RESTAURACIÓN - PODA SELECTIVA PARA RECUPERACIÓN

UBICACIÓN			ESPECIE	CARACTERÍSTICAS		INTERVENCIÓN - TIPO DE PODA	OBSERVACIONES	
N°	CHAPA	REF	NOMBRE CIENTÍFICO	NOMBRE COMÚN	D.A.P. (cm)	ALTURA (m)		(INDICAR TODAS LAS PRESTACIONES APLICADAS)
1	1849		Fraxinus pennsylvanica	Fresno	22	8	Limpeza	
2	1831	LD2	Fraxinus pennsylvanica	Fresno	10	6	Limpeza	

FOTO - CORREDOR ANTES



FOTO - CORREDOR DESPUÉS



UBICACIÓN			ESPECIE		CARACTERÍSTICAS		INTERVENCIÓN - TIPO DE PODA	OBSERVACIONES
N°	CHAPA	REF	NOMBRE CIENTÍFICO	NOMBRE COMÚN	D.A.P. (cm)	ALTURA (m)	(INDICAR TODAS LAS PRESTACIONES APLICADAS)	
1	1995	LA	<i>Fraxinus pennsylvanica</i>	Fresno	25	9	Limpeza	
2	1937	LA	<i>Fraxinus pennsylvanica</i>	Fresno	20	8	Limpeza	
3	1927		<i>Fraxinus pennsylvanica</i>	Fresno	20	7	Limpeza	
4	1917		<i>Fraxinus pennsylvanica</i>	Fresno	40	10	Limpeza	
5	1953		<i>Fraxinus pennsylvanica</i>	Fresno	24	7	Limpeza	
6	1995		<i>Fraxinus pennsylvanica</i>	Fresno	28	8	Limpeza	

FOTO - CORREDOR ANTES



FOTO - CORREDOR DESPUÉS



UBICACIÓN			ESPECIE		CARACTERÍSTICAS		INTERVENCIÓN - TIPO DE PODA	OBSERVACIONES
N°	CHAPA	REF	NOMBRE CIENTÍFICO	NOMBRE COMÚN	D.A.P. (cm)	ALTURA (m)	(INDICAR TODAS LAS PRESTACIONES APLICADAS)	
1	2061		Tilia x molktei	Tilo	40	10	Limpeza	
2	2071		Ficus benjamina	Ficus	20	7	Limpeza	
3	2075		Fraxinus pennsylvanica	Fresno	30	9	Limpeza	

FOTO - CORREDOR ANTES





FOTO - CORREDOR DESPUÉS



UBICACIÓN			ESPECIE	CARACTERÍSTICAS		INTERVENCIÓN - TIPO DE PODA	OBSERVACIONES	
N°	CHAPA	REF	NOMBRE CIENTÍFICO	NOMBRE COMÚN	D.A.P. (cm)	ALTURA (m)		(INDICAR TODAS LAS PRESTACIONES APLICADAS)
1	2119		<i>Fraxinus pennsylvanica</i>	Fresno	32	10	Limpeza	
2	2125		<i>Fraxinus pennsylvanica</i>	Fresno	22	7	Limpeza	
3	2133		<i>Fraxinus pennsylvanica</i>	Fresno	12	6	Limpeza	
4	2171		<i>Fraxinus pennsylvanica</i>	Fresno	70	12	Limpeza	

FOTO - CORREDOR ANTES



FOTO - CORREDOR DESPUÉS



UBICACIÓN			ESPECIE	CARACTERÍSTICAS		INTERVENCIÓN - TIPO DE PODA	OBSERVACIONES	
N°	CHAPA	REF	NOMBRE CIENTÍFICO	NOMBRE COMÚN	D.A.P. (cm)	ALTURA (m)		(INDICAR TODAS LAS PRESTACIONES APLICADAS)
1	2235	LD	<i>Fraxinus pennsylvanica</i>	Fresno	65	11	Limpeza	
2	2275		<i>Fraxinus pennsylvanica</i>	Fresno	32	8	Limpeza	
3	2281		<i>Fraxinus pennsylvanica</i>	Fresno	40	9	Limpeza	
4	2285		<i>Fraxinus pennsylvanica</i>	Fresno	30	8	Limpeza	

FOTO - CORREDOR ANTES

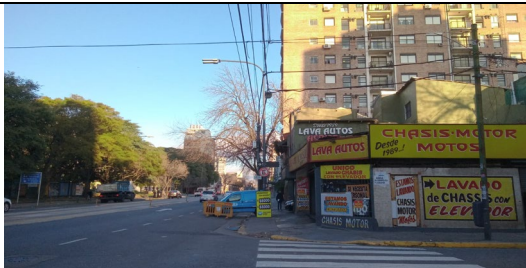
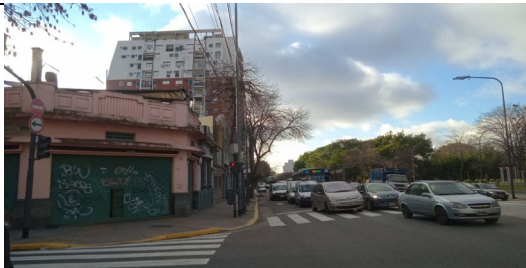
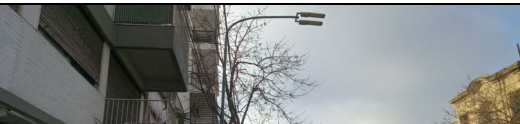


FOTO - CORREDOR DESPUÉS



UBICACIÓN			ESPECIE	CARACTERÍSTICAS		INTERVENCIÓN - TIPO DE PODA	OBSERVACIONES	
N°	CHAPA	REF	NOMBRE CIENTÍFICO	NOMBRE COMÚN	D.A.P. (cm)	ALTURA (m)		(INDICAR TODAS LAS PRESTACIONES APLICADAS)
1	2319		Fraxinus pennsylvanica	Fresno	32	8	Limpeza	
2	2333		Fraxinus pennsylvanica	Fresno	10	6	Limpeza	
3	2349	LD	Fraxinus pennsylvanica	Fresno	25	9	Limpeza	
4	2355		Fraxinus pennsylvanica	Fresno	60	10	Limpeza	
5	2355	LA	Fraxinus pennsylvanica	Fresno	40	9	Limpeza	
6	2373		Fraxinus pennsylvanica	Fresno	38	8	Limpeza	
7	2385		Fraxinus pennsylvanica	Fresno	30	8	Limpeza	
8	2393		Fraxinus pennsylvanica	Fresno	20	8	Limpeza	

FOTO - CORREDOR ANTES



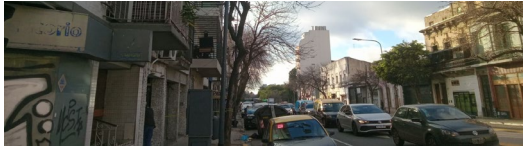


FOTO - CORREDOR DESPUÉS

UBICACIÓN			ESPECIE		CARACTERÍSTICAS		INTERVENCIÓN - TIPO DE PODA	OBSERVACIONES
N°	CHAPA	REF	NOMBRE CIENTÍFICO	NOMBRE COMÚN	D.A.P. (cm)	ALTURA (m)	(INDICAR TODAS LAS PRESTACIONES APLICADAS)	
1	2401		<i>Ficus benjamina</i>	Ficus	30	9	Limpeza	
2	2409		<i>Ficus benjamina</i>	Ficus	40	10	Limpeza	
3	2409		<i>Ficus benjamina</i>	Ficus	30	9	Limpeza	
4	2419		<i>Acer buergerianum</i>	Acer	10	6	Limpeza	
5	2421		<i>Fraxinus pennsylvanica</i>	Fresno	6	5	Limpeza	
6	2424		<i>Fraxinus pennsylvanica</i>	Fresno	50	12	Limpeza	
7	2433	LA	<i>Fraxinus pennsylvanica</i>	Fresno	60	10	Limpeza	
8	2433	LA2	<i>Fraxinus pennsylvanica</i>	Fresno	40	8	Limpeza	

FOTO - CORREDOR ANTES



FOTO - CORREDOR DESPUÉS



UBICACIÓN			ESPECIE		CARACTERÍSTICAS		INTERVENCIÓN - TIPO DE PODA	OBSERVACIONES
N°	CHAPA	REF	NOMBRE CIENTÍFICO	NOMBRE COMÚN	D.A.P. (cm)	ALTURA (m)	(INDICAR TODAS LAS PRESTACIONES APLICADAS)	
1	2513	LD	<i>Fraxinus pennsylvanica</i>	Fresno	30	9	Limpeza	
2	2519		<i>Fraxinus pennsylvanica</i>	Fresno	32	9	Limpeza	
3	2545		<i>Fraxinus pennsylvanica</i>	Fresno	35	9	Limpeza	

FOTO - CORREDOR ANTES



FOTO - CORREDOR DESPUÉS



UBICACIÓN			ESPECIE		CARACTERÍSTICAS		INTERVENCIÓN - TIPO DE PODA	OBSERVACIONES
N°	CHAPA	REF	NOMBRE CIENTÍFICO	NOMBRE COMÚN	D.A.P. (cm)	ALTURA (m)	(INDICAR TODAS LAS PRESTACIONES APLICADAS)	
1	2605		<i>Fraxinus pennsylvanica</i>	Fresno	30	9	Limpeza	
2	2627		<i>Fraxinus pennsylvanica</i>	Fresno	50	10	Limpeza	
3	2649		<i>Fraxinus pennsylvanica</i>	Fresno	22	8	Limpeza	
4	2695		<i>Fraxinus pennsylvanica</i>	Fresno	30	9	Limpeza	

FOTO - CORREDOR ANTES





FOTO - CORREDOR DESPUÉS



UBICACIÓN			ESPECIE	CARACTERÍSTICAS		INTERVENCIÓN - TIPO DE PODA	OBSERVACIONES
N°	CHAPA	REF	NOMBRE CIENTÍFICO	NOMBRE COMÚN	D.A.P. (cm)	ALTURA (m)	
1	2707	LA	<i>Fraxinus pennsylvanica</i>	Fresno	28	6	Limpeza
2	2707		<i>Fraxinus pennsylvanica</i>	Fresno	32	9	Limpeza
3	2711		<i>Fraxinus pennsylvanica</i>	Fresno	30	8	Limpeza
4	2715		<i>Jacaranda mimosifolia</i>	Jacarandá	12	5	Limpeza
5	2727		<i>Fraxinus pennsylvanica</i>	Fresno	32	9	Limpeza
6	2729		<i>Fraxinus pennsylvanica</i>	Fresno	40	10	Limpeza
8	2749		<i>Fraxinus pennsylvanica</i>	Fresno	50	10	Limpeza
7	2765		<i>Fraxinus pennsylvanica</i>	Fresno	52	9	Limpeza

FOTO - CORREDOR ANTES



FOTO - CORREDOR DESPUÉS



UBICACIÓN			ESPECIE	CARACTERÍSTICAS		INTERVENCIÓN - TIPO DE PODA	OBSERVACIONES
N°	CHAPA	REF	NOMBRE CIENTÍFICO	NOMBRE COMÚN	D.A.P. (cm)	ALTURA (m)	
1	2803	LA	<i>Fraxinus pennsylvanica</i>	Fresno	35	9	Limpeza
2	2809		<i>Ligustrum lucidum f. aureovariegata</i>	Ligustro	20	8	Limpeza
3	2815		<i>Fraxinus pennsylvanica</i>	Fresno	40	10	Limpeza
4	2833		<i>Ficus benjamina</i>	Ficus	22	7	Limpeza
5	2839		<i>Fraxinus pennsylvanica</i>	Fresno	30	8	Limpeza
6	2853		<i>Fraxinus pennsylvanica</i>	Fresno	32	9	Limpeza
7	2859		<i>Fraxinus pennsylvanica</i>	Fresno	30	8	Limpeza
8	2871	LD	<i>Fraxinus pennsylvanica</i>	Fresno	29	8	Limpeza
9	2889		<i>Fraxinus pennsylvanica</i>	Fresno	30	9	Limpeza

FOTO - CORREDOR ANTES



FOTO - CORREDOR DESPUÉS





UBICACIÓN		ESPECIE		CARACTERÍSTICAS		INTERVENCIÓN - TIPO DE PODA	OBSERVACIONES
N°	CHAPA	REF	NOMBRE CIENTÍFICO	NOMBRE COMÚN	D.A.P. (cm)	ALTURA (m)	
1	2951		<i>Fraxinus pennsylvanica</i>	Fresno	40	8	Limpeza
2	2951	LD	<i>Fraxinus pennsylvanica</i>	Fresno	50	9	Limpeza
3	2953		<i>Fraxinus pennsylvanica</i>	Fresno	50	9	Limpeza
4	2961		<i>Fraxinus pennsylvanica</i>	Fresno	40	10	Limpeza
5	2973		<i>Fraxinus pennsylvanica</i>	Fresno	35	9	Limpeza
6	2981		<i>Ligustrum lucidum f. aureovariegata</i>	Ligustro	34	9	Limpeza

FOTO - CORREDOR ANTES

FOTO - CORREDOR DESPUÉS



UBICACIÓN		ESPECIE		CARACTERÍSTICAS		INTERVENCIÓN - TIPO DE PODA	OBSERVACIONES
N°	CHAPA	REF	NOMBRE CIENTÍFICO	NOMBRE COMÚN	D.A.P. (cm)	ALTURA (m)	
1	3009		<i>Fraxinus pennsylvanica</i>	Fresno	30	9	Limpeza
2	3017		<i>Fraxinus pennsylvanica</i>	Fresno	35	10	Limpeza
3	3025		<i>Fraxinus pennsylvanica</i>	Fresno	30	9	Limpeza
4	3025	LA	<i>Fraxinus pennsylvanica</i>	Fresno	22	8	Limpeza
5	3037		<i>Fraxinus pennsylvanica</i>	Fresno	52	11	Limpeza
6	3057		<i>Fraxinus pennsylvanica</i>	Fresno	60	11	Limpeza
7	3063		<i>Fraxinus pennsylvanica</i>	Fresno	33	9	Limpeza
8	3071		<i>Fraxinus pennsylvanica</i>	Fresno	40	11	Limpeza
9	3073		<i>Fraxinus pennsylvanica</i>	Fresno	38	10	Limpeza
10	3089	LA	<i>Fraxinus pennsylvanica</i>	Fresno	32	9	Limpeza

FOTO - CORREDOR ANTES



FOTO - CORREDOR DESPUÉS



UBICACIÓN		ESPECIE		CARACTERÍSTICAS		INTERVENCIÓN - TIPO DE PODA	OBSERVACIONES
N°	CHAPA	REF	NOMBRE CIENTÍFICO	NOMBRE COMÚN	D.A.P. (cm)	ALTURA (m)	
1	3107		<i>Fraxinus pennsylvanica</i>	Fresno	30	9	Limpeza
2	3121		<i>Fraxinus pennsylvanica</i>	Fresno	32	10	Limpeza
3	3145		<i>Ficus benjamina</i>	Ficus	40	8	Limpeza
4	3129		<i>Fraxinus pennsylvanica</i>	Fresno	32	8	Limpeza
5	3149		<i>Fraxinus pennsylvanica</i>	Fresno	35	10	Limpeza
6	3159		<i>Acer buergerianum</i>	Acer	30	10	Limpeza
7	3179		<i>Fraxinus pennsylvanica</i>	Fresno	20	8	Limpeza
8	3195		<i>Fraxinus pennsylvanica</i>	Fresno	32	8	Limpeza

FOTO - CORREDOR ANTES

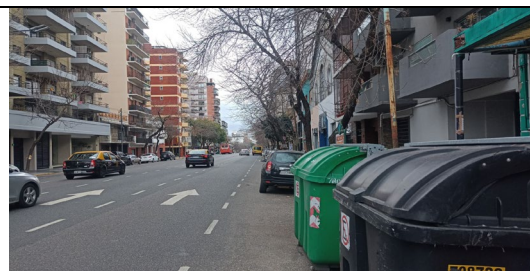


FOTO - CORREDOR DESPUÉS





UBICACIÓN		ESPECIE		CARACTERÍSTICAS		INTERVENCIÓN - TIPO DE PODA	OBSERVACIONES
N°	CHAPA	REF	NOMBRE CIENTÍFICO	NOMBRE COMÚN	D.A.P. (cm)	ALTURA (m)	
1	3211		<i>Fraxinus pennsylvanica</i>	Fresno	25	8	Limpeza
2	3217		<i>Fraxinus pennsylvanica</i>	Fresno	24	7	Limpeza
3	3219		<i>Fraxinus pennsylvanica</i>	Fresno	25	8	Limpeza
4	3227		<i>Fraxinus pennsylvanica</i>	Fresno	20	7	Limpeza
5	3241		<i>Fraxinus pennsylvanica</i>	Fresno	20	7	Limpeza
6	3249		<i>Acer buergerianum</i>	Acer	38	10	Limpeza
7	3269		<i>Fraxinus pennsylvanica</i>	Fresno	30	8	Limpeza
8	3275		<i>Fraxinus pennsylvanica</i>	Fresno	30	9	Limpeza

FOTO - CORREDOR ANTES



FOTO - CORREDOR DESPUÉS



COMUNA	3	FECHA	25/6/2025
EMPRESA	Ecología Urbana		
INSPECTOR	NORIEGA, NOELIA	DNI	30067417
CALLE	Agüero		

La poda de corredores se lleva a cabo por los siguientes motivos:

- **Seguridad:** para evitar la posible fractura y caída de ramas de gran porte.
- **Situación:** para evitar conflictos con la edificación, el tránsito, las señales, las luminarias, las cámaras de seguridad, etc.
- **Regulación:** formar la copa, equilibrar, reformar la estructura de acuerdo al entorno urbanístico, y fundamentalmente eliminar ramas secas, dañadas o enfermas.

Todas las intervenciones fueron realizadas en cumplimiento con la Ley N° 3.263 de "Arbolado Público Urbano" y las normativas establecidas en el Plan Maestro de Arbolado Público Lineal del Gobierno de la Ciudad de Buenos Aires.

FIRMA	PRESTACIONES	L.	LIMPIEZA DE RAMAS SECAS - DESCORTEZADAS - ETC	E.	ESTRUCTURA - PODA DE FORMACIÓN EN EJE PLUMAS JÓVENES
		EI.	INTERFERENCIAS SOBRE PROPIEDAD - LUMINARIAS - SEMÁFOROS - CÁMARAS	A.	ACLAREO - PODA PARA REDUCIR LA DENSIDAD O PESO
		BC.	BALANCEO DE COPA - PODA PARA LOGRAR SU EQUILIBRIO	RF.	REFALDADO - PODA DE RAMAS INFERIORES
		RD.	REDUCCIÓN DE COPA - PODA PARA REDUCIR RIESGOS	RT.	RESTAURACIÓN - PODA SELECTIVA PARA RECUPERACIÓN

UBICACIÓN		ESPECIE		CARACTERÍSTICAS		INTERVENCIÓN - TIPO DE PODA	OBSERVACIONES
N°	CHAPA	REF	NOMBRE CIENTÍFICO	NOMBRE COMÚN	D.A.P. (cm)	ALTURA (m)	
1	25	LD	Fraxinus pennsylvanica	Fresno	30	8	Despeje
2	25	LA	Fraxinus pennsylvanica	Fresno	37	10	Limpeza
3	48	LD3	Fraxinus pennsylvanica	Fresno	40	11	Limpeza y balanceo
4	48	LD2	Fraxinus pennsylvanica	Fresno	33	11	Limpeza
5	48	LD1	Fraxinus pennsylvanica	Fresno	26	11	Limpeza
6	48	LD	Fraxinus pennsylvanica	Fresno	24	10	Limpeza
7	48		Fraxinus pennsylvanica	Fresno	40	12	Limpeza
8	48	LA	Fraxinus pennsylvanica	Fresno	27	11	Limpeza
9	60		Fraxinus pennsylvanica	Fresno	23	9	Limpeza
10	64		Fraxinus pennsylvanica	Fresno	25	9	Balanceo Y Limpeza
11	68		Fraxinus pennsylvanica	Fresno	35	11	Despeje y limpieza
12	78		Fraxinus pennsylvanica	Fresno	30	9	Limpeza y balanceo

FOTO - CORREDOR ANTES



FOTO - CORREDOR DESPUÉS



UBICACIÓN		ESPECIE		CARACTERÍSTICAS		INTERVENCIÓN - TIPO DE PODA	OBSERVACIONES
N°	CHAPA	REF	NOMBRE CIENTÍFICO	NOMBRE COMÚN	D.A.P. (cm)	ALTURA (m)	
2	237		Ficus benjamina	Ficus	40	8	Despeje y limpieza
3	238		Fraxinus pennsylvanica	Fresno	28	12	Despeje y limpieza
4	244		Jacaranda mimosifolia	Jacarandá	6	6	Formación
5	265		Jacaranda mimosifolia	Jacarandá	7	5	Formación
6	285		Ligustrum lucidum f. aureovariegata	Ligustro	27	8	Despeje y limpieza
7	289		Ligustrum lucidum f. aureovariegata	Ligustro	20	8	Despeje y limpieza

FOTO - CORREDOR ANTES



FOTO - CORREDOR DESPUÉS



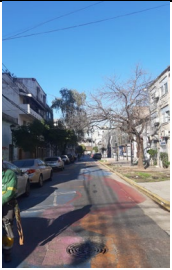
UBICACIÓN		ESPECIE		CARACTERÍSTICAS		INTERVENCIÓN - TIPO DE PODA	OBSERVACIONES
N°	CHAPA	REF	NOMBRE CIENTÍFICO	NOMBRE COMÚN	D.A.P. (cm)	ALTURA (m)	
1	325	Pte	Ligustrum lucidum f. aureovariegata	Ligustro	15	6	Limpeza
2	351	Pte	Ligustrum lucidum f. aureovariegata	Ligustro	6	4	Refaldado
3	363		Salix babylonica	Sauce llorón	50	14	Limpeza
4	369		Ficus benjamina	Ficus	36	7	Despeje
5	380		Fraxinus pennsylvanica	Fresno	40	10	Limpeza, despeje y balanceo

FOTO - CORREDOR ANTES





FOTO - CORREDOR DESPUÉS



UBICACIÓN			ESPECIE		CARACTERÍSTICAS		INTERVENCIÓN - TIPO DE PODA	OBSERVACIONES
N°	CHAPA	REF	NOMBRE CIENTÍFICO	NOMBRE COMÚN	D.A.P. (cm)	ALTURA (m)	(INDICAR TODAS LAS PRESTACIONES APLICADAS)	
1	410		<i>Jacaranda mimosifolia</i>	Jacarandá	6	5	Formación	
2	419	LA	<i>Ligustrum lucidum f. aureovariegata</i>	Ligustro	30	9	Despeje y limpieza	
3	426		<i>Ligustrum lucidum f. aureovariegata</i>	Ligustro	13	5	Despeje	
4	427		<i>Ligustrum lucidum f. aureovariegata</i>	Ligustro	12	7	Despeje	
5	436		<i>Ligustrum lucidum f. aureovariegata</i>	Ligustro	15	7	Limpieza	
6	441		<i>Syagrus romanzoffiana</i>	Palmera Pindó	22	8	Limpieza	
7	445		<i>Syagrus romanzoffiana</i>	Palmera Pindó	25	8	Limpieza	
8	449		<i>Jacaranda mimosifolia</i>	Jacarandá	6	5	Formación	
9	456	LA	<i>Ligustrum lucidum f. aureovariegata</i>	Ligustro	22	7	Despeje	
10	459		<i>Ficus benjamina</i>	Ficus	30	7	Despeje y limpieza	
11	463		<i>Fraxinus pennsylvanica</i>	Hresno	26	8	Limpieza	
12	471		<i>Jacaranda mimosifolia</i>	Jacarandá	32	30	Limpieza	
13	485	Pre.	<i>Ligustrum lucidum f. aureovariegata</i>	Ligustro	24	7	Despeje	

FOTO - CORREDOR ANTES

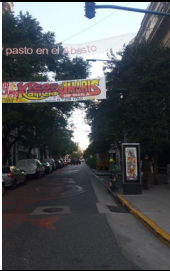


FOTO - CORREDOR DESPUÉS



UBICACIÓN			ESPECIE		CARACTERÍSTICAS		INTERVENCIÓN - TIPO DE PODA	OBSERVACIONES
N°	CHAPA	REF	NOMBRE CIENTÍFICO	NOMBRE COMÚN	D.A.P. (cm)	ALTURA (m)	(INDICAR TODAS LAS PRESTACIONES APLICADAS)	
1	510		<i>Ligustrum lucidum f. aureovariegata</i>	Ligustro	23	8	Limpieza	
2	528		<i>Ligustrum lucidum f. aureovariegata</i>	Ligustro	12	5	Despeje	
3	530		<i>Ficus benjamina</i>	Ficus	33	12	Despeje y limpieza	
4	550		<i>Ligustrum lucidum f. aureovariegata</i>	Ligustro	18	8	Despeje	
5	580		<i>Ligustrum lucidum f. aureovariegata</i>	Ligustro	15	8	Despeje	

FOTO - CORREDOR ANTES

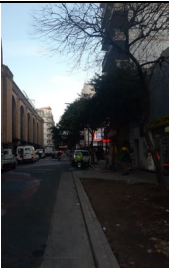


FOTO - CORREDOR DESPUÉS



UBICACIÓN		ESPECIE		CARACTERÍSTICAS		INTERVENCIÓN - TIPO DE PODA	OBSERVACIONES	
N°	CHAPA	REF.	NOMBRE CIENTÍFICO	NOMBRE COMÚN	D.A.P. (cm)	ALTURA (m)		(INDICAR TODAS LAS PRESTACIONES APLICADAS)
1	641	Fte. LD	Jacaranda mimosaefolia	Jacarandá	8	4	Formación	
2	641	Fte.	Jacaranda mimosaefolia	Jacarandá	7	3,5	Formación	

FOTO - CORREDOR ANTES

FOTO - CORREDOR DESPUÉS

BA

Buenos Aires Ciudad

Planilla de Poda por Corredores

COMUNA	3
EMPRESA	Ecologia Urbana
FECHA	25/6/2025
INSPECTOR	GODOY CASTA, STEPHANIE
DNI	39105865
CALLE	Aguero

La poda de corredores se lleva a cabo por los siguientes motivos:

* Seguridad: para evitar la posible fractura y caída de ramas de gran porte.

* Situación: para evitar conflictos con la edificación, el tránsito, las señales, las luminarias, las cámaras de seguridad, etc.

* Regulación: formar la copa, equilibrar, reformar la estructura de acuerdo al entorno urbanístico, y fundamentalmente eliminar ramas secas, dañadas o enfermas.

Todas las intervenciones fueron realizadas en cumplimiento con la Ley N° 3.263 de "Arbolado Público Urbano" y las normativas establecidas en el Plan Maestro de Arbolado Público Lineal del Gobierno de la Ciudad de Buenos Aires.

FIRMA

PRESTACIONES

L	LIMPIEZA DE RAMAS SECAS - DESCORTEZADAS - ETC
EI	INTERFERENCIAS SOBRE PROPIEDAD - LUMINARIAS - SEMAFOROS - CÁMARAS
BC	BALANCEO DE COPA - PODA PARA LOGRAR SU EQUILIBRIO
RD	REDUCCIÓN DE COPA - PODA PARA REDUCIR RIESGOS

E	ESTRUCTURA - PODA DE FORMACIÓN EN EJEMPLARES JÓVENES
A	ACLAREO - PODA PARA REDUCIR LA DENSIDAD O PESO
RF	REFALDADO - PODA DE RAMAS INFERIORES
RT	RESTAURACIÓN - PODA SELECTIVA PARA RECUPERACIÓN

UBICACIÓN		ESPECIE		CARACTERÍSTICAS		INTERVENCIÓN - TIPO DE PODA	OBSERVACIONES	
N°	CHAPA	REF.	NOMBRE CIENTÍFICO	NOMBRE COMÚN	D.A.P. (cm)	ALTURA (m)		(INDICAR TODAS LAS PRESTACIONES APLICADAS)
1	708		Ligustrum lucidum f. aureovariegata	Ligustro	33	10	Limpeza	
2	714		Ligustrum lucidum f. aureovariegata	Ligustro	35	10	Despeje y limpeza	
3	730		Ligustrum lucidum f. aureovariegata	Ligustro	20	7	Despeje	
4	740		Ligustrum lucidum f. aureovariegata	Ligustro	20	6	Despeje	
5	742	Fte	Ligustrum lucidum f. aureovariegata	Ligustro	47	11	Despeje y limpeza	
6	743		Ligustrum lucidum f. aureovariegata	Ligustro	28	10	Despeje	
7	750		Ligustrum lucidum f. aureovariegata	Ligustro	12	5	Limpeza	
8	762	LA	Ligustrum lucidum f. aureovariegata	Ligustro	25	12	Despeje	
9	762	LD	Tilia x miltkei	Tilo	33	10	Despeje y limpeza	
10	767		Ligustrum lucidum f. aureovariegata	Ligustro	15	7	Despeje	
11	781		Ficus benjamina	Ficus	45	11	Despeje	
12	787		Ligustrum lucidum f. aureovariegata	Ligustro	25	9	Despeje y limpeza	
13	787	LA	Ligustrum lucidum f. aureovariegata	Ligustro	23	8	Limpeza	
14	795	Fte	Ligustrum lucidum f. aureovariegata	Ligustro	17	6	Limpeza	
15	795		Ligustrum lucidum f. aureovariegata	Ligustro	20	8	Limpeza - Despeje	
16	778		Ligustrum lucidum f. aureovariegata	Ligustro	25	9	Limpeza - Despeje	

FOTO - CORREDOR ANTES

Aguero 700 in

FOTO - CORREDOR DESPUÉS

UBICACIÓN		ESPECIE		CARACTERÍSTICAS		INTERVENCIÓN - TIPO DE PODA	OBSERVACIONES	
N°	CHAPA	REF.	NOMBRE CIENTÍFICO	NOMBRE COMÚN	D.A.P. (cm)	ALTURA (m)		(INDICAR TODAS LAS PRESTACIONES APLICADAS)
1	806	LD	Fraxinus pennsylvanica	Fresno	24	8	Limpeza	
2	817		Ficus benjamina	Ficus	70	16	Despeje	
3	817	LA	Fraxinus pennsylvanica	Fresno	30	13	Limpeza	
4	839		Fraxinus pennsylvanica	Fresno	30	10	Limpeza	
5	842		Fraxinus pennsylvanica	Fresno	30	10	Limpeza	
6	857		Fraxinus pennsylvanica	Fresno	30	9	Limpeza	
7	857	LA	Fraxinus pennsylvanica	Fresno	35	12	Limpeza	

8	862	LD	<i>Fraxinus pennsylvanica</i>	Fresno	34	10	Despeje	
9	862		<i>Fraxinus pennsylvanica</i>	Fresno	10	10	Refaldado	
10	867		<i>Fraxinus pennsylvanica</i>	Fresno	20	9	Limpeza	
11	869		<i>Jacaranda mimosifolia</i>	Jacaranda	10	5	Limpeza	
12	874		<i>Ligustrum lucidum f. aureovariegata</i>	Ligustro	13	6	Limpeza	
13	882		<i>Fraxinus pennsylvanica</i>	Fresno	32	10	Despeje	

FOTO - CORREDOR ANTES



Agüero 800 in

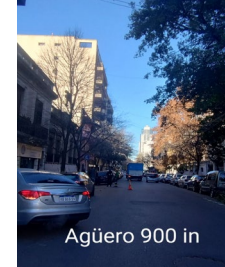
FOTO - CORREDOR DESPUÉS



Agüero 800 fin

UBICACIÓN		ESPECIE		CARACTERÍSTICAS		INTERVENCIÓN - TIPO DE PODA	OBSERVACIONES
N°	CHAPA	REF	NOMBRE CIENTÍFICO	NOMBRE COMÚN	D.A.P. (cm)	ALTURA (m)	
1	930		<i>Fraxinus pennsylvanica</i>	Fresno	32	11	Limpeza
2	931		<i>Fraxinus pennsylvanica</i>	Fresno	20	11	Balanco
3	935		<i>Acer buergerianum</i>	Arce	36	15	Despeje y limpieza
4	935	Fte.	<i>Rhus typhina</i>	Rhus typhina	7	4	Limpeza
5	940		<i>Fraxinus pennsylvanica</i>	Fresno	30	12	Limpeza
6	947	Fte.	<i>Rhus typhina</i>	Rhus typhina	13	5	Limpeza
7	951		<i>Ficus benjamina</i>	Ficus	28	10	Despeje
8	957		<i>Ficus benjamina</i>	Ficus	18	7	Despeje y limpieza
9	959		<i>Arce negundo</i>	Arce negundo	33	10	Despeje
10	959	Fte.	<i>Rhus typhina</i>	Rhus typhina	16	5	Limpeza
11	959	LA	<i>Fraxinus pennsylvanica</i>	Fresno	17	9	Despeje y limpieza
12	973	Fte.	<i>Fraxinus pennsylvanica</i>	Fresno	20	7	Limpeza
13	981		<i>Acer buergerianum</i>	Arce	23	9	Despeje
14	983		<i>Tilia x malkiei</i>	Tilo	29	12	Despeje y limpieza
15	985	Fte.	<i>Celastris insignis</i>	Palo borracho	75	13	Despeje y limpieza

FOTO - CORREDOR ANTES



Agüero 900 in

FOTO - CORREDOR DESPUÉS



Agüero 900 fin

COMUNA	3
EMPRESA	Ecología Urbana
INSPECTOR	VÁZQUEZ, PABLO
CALLE	Mitre, Bartolome

FECHA 18/6/2025

DNI 27286633

La poda de corredores se lleva a cabo por los siguientes motivos:

- **Seguridad:** para evitar la posible fractura y caída de ramas de gran porte.
- **Situación:** para evitar conflictos con la edificación, el tránsito, las señales, las luminarias, las cámaras de seguridad, etc.
- **Regulación:** formar la copa, equilibrar, reformar la estructura de acuerdo al entorno urbanístico, y fundamentalmente eliminar ramas secas, dañadas o enfermas.

Todas las intervenciones fueron realizadas en cumplimiento con la Ley N° 3.263 de "Arbolado Público Urbano" y las normativas establecidas en el Plan Maestro de Arbolado Público Lineal del Gobierno de la Ciudad de Buenos Aires.

FIRMA		PRESTACIONES	L.	LIMPIEZA DE RAMAS SECAS - DESCORTEZADAS - ETC	E.	ESTRUCTURA - PODA DE FORMACIÓN EN EJE PLUMAS JÓVENES
			EI.	INTERFERENCIAS SOBRE PROPIEDAD - LUMINARIAS - SEMÁFOROS - CÁMARAS	A.	ACLAREO - PODA PARA REDUCIR LA DENSIDAD O PESO
			BC.	BALANCEO DE COPA - PODA PARA LOGRAR SU EQUILIBRIO	RF.	REFALDADO - PODA DE RAMAS INFERIORES
			RD.	REDUCCIÓN DE COPA - PODA PARA REDUCIR RIESGOS	RT.	RESTAURACIÓN - PODA SELECTIVA PARA RECUPERACIÓN

UBICACIÓN		ESPECIE		CARACTERÍSTICAS		INTERVENCIÓN - TIPO DE PODA	OBSERVACIONES
N°	CHAPA	REF	NOMBRE CIENTÍFICO	NOMBRE COMÚN	D.A.P. (cm)	ALTURA (m)	
1	3384	Exacto	Fraxinus pennsylvanica	Fresno	35	11	Limpieza-Despeje
2	3384	LD1	Fraxinus pennsylvanica	Fresno	50	12	Limpieza
3	3384	LD2	Fraxinus pennsylvanica	Fresno	22	9	Limpieza
4	3393		Fraxinus pennsylvanica	Fresno	30	13	Limpieza-Despeje
5	3367		Fraxinus pennsylvanica	Fresno	40	14	Limpieza-Despeje
6	3345	LD	Fraxinus pennsylvanica	Fresno	45	14	Limpieza
7	3319		Fraxinus pennsylvanica	Fresno	40	10	Limpieza-Despeje
8	3312	LA	Fraxinus pennsylvanica	Fresno	35	13	Despeje
9	3312		Ulmus minor	Olmo	22	6	Despeje-Estructural
10	3379	FA	Fraxinus pennsylvanica	Fresno	33	11	Limpieza

FOTO - CORREDOR ANTES



FOTO - CORREDOR DESPUÉS



UBICACIÓN		ESPECIE		CARACTERÍSTICAS		INTERVENCIÓN - TIPO DE PODA	OBSERVACIONES
N°	CHAPA	REF	NOMBRE CIENTÍFICO	NOMBRE COMÚN	D.A.P. (cm)	ALTURA (m)	
1	3276		Fraxinus pennsylvanica	Fresno	25	9	Limpieza
2	3250		Fraxinus pennsylvanica	Fresno	40	10	Limpieza
3	3250	FTE	Fraxinus pennsylvanica	Fresno	40	12	Despeje-Limpieza
4	3250	FTE LD	Fraxinus pennsylvanica	Fresno	40	11	Despeje
5	3238		Fraxinus pennsylvanica	Fresno	30	11	Despeje-Limpieza
6	3226		Fraxinus pennsylvanica	Fresno	35	13	Despeje-Limpieza
7	3218		Fraxinus pennsylvanica	Fresno	30	14	Despeje-Limpieza

FOTO - CORREDOR ANTES



FOTO - CORREDOR DESPUÉS



UBICACIÓN		ESPECIE		CARACTERÍSTICAS		INTERVENCIÓN - TIPO DE PODA	OBSERVACIONES
N°	CHAPA	REF	NOMBRE CIENTÍFICO	NOMBRE COMÚN	D.A.P. (cm)	ALTURA (m)	
1	3180		Fraxinus pennsylvanica	Fresno	25	6	Limpieza
2	3180	LD1	Fraxinus pennsylvanica	Fresno	28	9	Limpieza-Despeje
3	3180	LD2	Fraxinus pennsylvanica	Fresno	27	9	Limpieza
4	3130		Fraxinus pennsylvanica	Fresno	30	10	Limpieza-Despeje
5	3124		Fraxinus pennsylvanica	Fresno	35	12	Limpieza

FOTO - CORREDOR ANTES

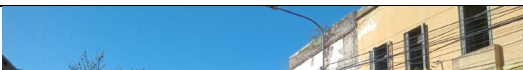




FOTO - CORREDOR DESPUÉS



COMUNA	3
EMPRESA	Ecología Urbana
INSPECTOR	GARCÍA DE BIASE, FEDERICO
CALLE	Combate De Los Pozos

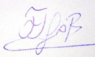
FECHA 26/6/2025

DNI 35969018

La poda de corredores se lleva a cabo por los siguientes motivos:

- **Seguridad:** para evitar la posible fractura y caída de ramas de gran porte.
- **Situación:** para evitar conflictos con la edificación, el tránsito, las señales, las luminarias, las cámaras de seguridad, etc.
- **Regulación:** formar la copa, equilibrar, reformar la estructura de acuerdo al entorno urbanístico, y fundamentalmente eliminar ramas secas, dañadas o enfermas.

Todas las intervenciones fueron realizadas en cumplimiento con la Ley N° 3.263 de "Arbolado Público Urbano" y las normativas establecidas en el Plan Maestro de Arbolado Público Lineal del Gobierno de la Ciudad de Buenos Aires.

FIRMA		PRESTACIONES	L.	LIMPIEZA DE RAMAS SECAS - DESCORTEZADAS - ETC	E.	ESTRUCTURA - PODA DE FORMACIÓN EN EJE PLUMAS JÓVENES
			EI.	INTERFERENCIAS SOBRE PROPIEDAD - LUMINARIAS - SEMÁFOROS - CÁMARAS	A.	ACLAREO - PODA PARA REDUCIR LA DENSIDAD O PESO
			BC.	BALANCEO DE COPA - PODA PARA LOGRAR SU EQUILIBRIO	RF.	REFALDADO - PODA DE RAMAS INFERIORES
			RD.	REDUCCIÓN DE COPA - PODA PARA REDUCIR RIESGOS	RT.	RESTAURACIÓN - PODA SELECTIVA PARA RECUPERACIÓN

UBICACIÓN			ESPECIE	CARACTERÍSTICAS		INTERVENCIÓN - TIPO DE PODA	OBSERVACIONES	
N°	CHAPA	REF	NOMBRE CIENTÍFICO	NOMBRE COMÚN	D.A.P. (cm)	ALTURA (m)		(INDICAR TODAS LAS PRESTACIONES APLICADAS)
1	59	LA	<i>Fraxinus pennsylvanica</i>	Fresno	33	9	Limpeza - Despeje	
2	59		<i>Fraxinus pennsylvanica</i>	Fresno	35	12	Limpeza - Despeje	
3	55		<i>Ligustrum lucidum f. aureovariegata</i>	Ligustro	15	6	Limpeza - Despeje	
4	47		<i>Fraxinus pennsylvanica</i>	Fresno	26	11	Limpeza - Despeje	
5	47	LD	<i>Fraxinus pennsylvanica</i>	Fresno	25	10	Limpeza - Despeje	
6	35		<i>Fraxinus pennsylvanica</i>	Fresno	22	10	Limpeza - Despeje	
7	33		<i>Fraxinus pennsylvanica</i>	Fresno	22	11	Limpeza - Despeje	
8	23		<i>Fraxinus pennsylvanica</i>	Fresno	20	10	Limpeza - Despeje	
9	23	LD	<i>Fraxinus pennsylvanica</i>	Fresno	35	11	Limpeza - Despeje	

FOTO - CORREDOR ANTES



FOTO - CORREDOR DESPUÉS



UBICACIÓN			ESPECIE	CARACTERÍSTICAS		INTERVENCIÓN - TIPO DE PODA	OBSERVACIONES	
N°	CHAPA	REF	NOMBRE CIENTÍFICO	NOMBRE COMÚN	D.A.P. (cm)	ALTURA (m)		(INDICAR TODAS LAS PRETENSIONES APLICADAS)
1	187		<i>Fraxinus pennsylvanica</i>	Fresno	30	13	Limpeza - Despeje	
2	187		<i>Fraxinus pennsylvanica</i>	Fresno	33	13	Limpeza - Despeje	
3	179	FA	<i>Fraxinus pennsylvanica</i>	Fresno	30	12	Limpeza - Despeje	
4	170		<i>Fraxinus pennsylvanica</i>	Fresno	25	12	Limpeza - Despeje	
5	165		<i>Fraxinus pennsylvanica</i>	Fresno	26	13	Limpeza - Despeje	
6	155		<i>Ligustrum lucidum f. aureovariegata</i>	Ligustro	10	3	Limpeza - Despeje	
7	145		<i>Fraxinus pennsylvanica</i>	Fresno	30	13	Limpeza	
8	143	LD	<i>Fraxinus pennsylvanica</i>	Fresno	26	13	Limpeza	
9	146	LA	<i>Fraxinus pennsylvanica</i>	Fresno	22	11	Limpeza	
10	131		<i>Fraxinus pennsylvanica</i>	Fresno	15	9	Limpeza - Despeje	
11	127		<i>Fraxinus pennsylvanica</i>	Fresno	20	10	Limpeza - Despeje	
12	105		<i>Ligustrum lucidum f. aureovariegata</i>	Ligustro	12	4	Limpeza - Despeje	

FOTO - CORREDOR ANTES



FOTO - CORREDOR DESPUÉS



UBICACIÓN			ESPECIE	CARACTERÍSTICAS		INTERVENCIÓN - TIPO DE PODA	OBSERVACIONES
N°	CHAPA	REF	NOMBRE CIENTÍFICO	NOMBRE COMÚN	D.A.P. (cm)	ALTURA (m)	
1	295		<i>Fraxinus pennsylvanica</i>	Fresno	35	15	Refaldado
2	287		<i>Fraxinus pennsylvanica</i>	Fresno	20	11	Limpeza
3	282	LD	<i>Fraxinus pennsylvanica</i>	Fresno	34	12	Limpeza
4	247		<i>Fraxinus pennsylvanica</i>	Fresno	30	12	Limpeza
5	246		<i>Fraxinus pennsylvanica</i>	Fresno	20	9	Limpeza
6	220		<i>Fraxinus pennsylvanica</i>	Fresno	26	12	Limpeza
7	220	ld	<i>Fraxinus pennsylvanica</i>	Fresno	35	13	Limpeza

FOTO - CORREDOR ANTES

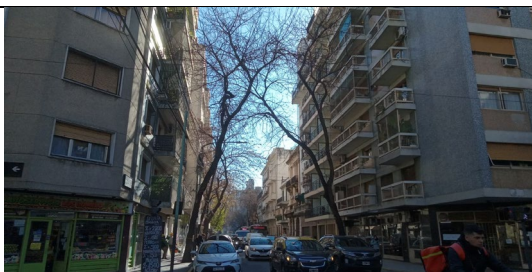


FOTO - CORREDOR DESPUÉS



COMUNA	3
EMPRESA	Ecología Urbana
INSPECTOR	VAZQUEZ, PABLO
CALLE	Daniel

FECHA 2/6/2025

DNI 27286633

La poda de corredores se lleva a cabo por los siguientes motivos:

- * **Seguridad:** para evitar la posible fractura y caída de ramas de gran porte.
- * **Situación:** para evitar conflictos con la edificación, el tránsito, las señales, las luminarias, las cámaras de seguridad, etc.
- * **Regulación:** formar la copa, equilibrar, reformar la estructura de acuerdo al entorno urbanístico, y fundamentalmente eliminar ramas secas, dañadas o enfermas.

Todas las intervenciones fueron realizadas en cumplimiento con la Ley N° 3.263 de "Arbolado Público Urbano" y las normativas establecidas en el Plan Maestro de Arbolado Público Lineal del Gobierno de la Ciudad de Buenos Aires.

FIRMA		PRESTACIONES	L.	LIMPIEZA DE RAMAS SECAS - DESCORTEZADAS - ETC	E.	ESTRUCTURA - PODA DE FORMACIÓN EN EJE PLUMAS JÓVENES
			EI.	INTERFERENCIAS SOBRE PROPIEDAD - LUMINARIAS - SEMÁFOROS - CÁMARAS	A.	ACLAREO - PODA PARA REDUCIR LA DENSIDAD O PESO
			BC.	BALANCEO DE COPA - PODA PARA LOGRAR SU EQUILIBRIO	RE.	REFALDADO - PODA DE RAMAS INFERIORES
			RD.	REDUCCIÓN DE COPA - PODA PARA REDUCIR RIESGOS	RT.	RESTAURACIÓN - PODA SELECTIVA PARA RECUPERACIÓN

UBICACIÓN			ESPECIE	CARACTERÍSTICAS		INTERVENCIÓN - TIPO DE PODA	OBSERVACIONES	
N°	CHAPA	REF	NOMBRE CIENTÍFICO	NOMBRE COMÚN	D.A.P. (cm)	ALTURA (m)		(INDICAR TODAS LAS PRESTACIONES APLICADAS)
1	1406	LD1	<i>Ficus benjamina</i>	Ficus	30	7	Despeje y Limpieza	
2	1406	LA1	<i>Fraxinus pennsylvanica</i>	Fresno	30	10	Despeje y Limpieza	
3	1414		<i>Fraxinus pennsylvanica</i>	Fresno	80	12	Despeje y Limpieza	
4	1426		<i>Tilia x mottkei</i>	Tilo	65	12	Despeje y Limpieza	
5	1438		<i>Fraxinus pennsylvanica</i>	Fresno	60	13	Despeje y Balanceo	
6	1442		<i>Fraxinus pennsylvanica</i>	Fresno	55	13	Despeje y Limpieza	
7	1450		<i>Tilia x mottkei</i>	Tilo	40	13	Despeje y Limpieza	
8	1464		<i>Tilia x mottkei</i>	Tilo	45	12	Limpieza	
9	1472		<i>Fraxinus pennsylvanica</i>	Fresno	43	12	Despeje y Limpieza	
10	1478		<i>Ligustrum lucidum for. Aureo</i>	Ligustro	25	7	Limpieza	
11	1482		<i>Fraxinus pennsylvanica</i>	Fresno	55	12	Limpieza	
12	1490		<i>Ficus benjamina</i>	Ficus	42	13	Limpieza	
13	1494		<i>Acacia visco</i>	Acacia	45	10	Despeje y Limpieza	
14	1409	LA1	<i>Acacia visco</i>	Acacia	50	11	Limpieza	
15	1409		<i>Fraxinus pennsylvanica</i>	Fresno	90	12	Despeje y Limpieza	
16	1409	LD1	<i>Fraxinus pennsylvanica</i>	Fresno	37	12	Despeje y Limpieza	
17	1415		<i>Fraxinus pennsylvanica</i>	Fresno	40	11	Despeje y Limpieza	
18	1423		<i>Fraxinus pennsylvanica</i>	Fresno	30	8	Despeje y Limpieza	
19	1437		<i>Jacaranda mimosifolia</i>	Jacarandá	25	8	Despeje y Limpieza	
20	1441		<i>Fraxinus pennsylvanica</i>	Fresno	65	13	Despeje y Limpieza	
21	1471		<i>Ligustrum lucidum for. Aureo</i>	Ligustro	35	9	Despeje y Limpieza	
22	1477		<i>Fraxinus pennsylvanica</i>	Fresno	40	11	Despeje y Limpieza	
23	1485		<i>Fraxinus pennsylvanica</i>	Fresno	30	10	Despeje y Limpieza	
24	1494	LA1	<i>Acacia visco</i>	Acacia	50	11	Despeje y Limpieza	
25	1474		<i>Acacia visco</i>	Acacia	30	7	Balanceo y Limpieza	
26	1467		<i>Fraxinus pennsylvanica</i>	Fresno	30	12	Despeje y Limpieza	

FOTO - CORREDOR ANTES



FOTO - CORREDOR DESPUÉS



UBICACIÓN		ESPECIE		CARACTERÍSTICAS		INTERVENCIÓN - TIPO DE PODA	OBSERVACIONES	
N°	CHAPA	REF	NOMBRE CIENTÍFICO	NOMBRE COMÚN	D.A.P. (cm)	ALTURA (m)		
1	1544		Fraxinus pennsylvanica	Fresno	40	8	Despeje y Limpieza	
2	1560		Fraxinus pennsylvanica	Fresno	43	13	Despeje y Limpieza	
3	1566		Fraxinus pennsylvanica	Fresno	30	7	Despeje y Limpieza	
4	1574		Fraxinus pennsylvanica	Fresno	28	10	Despeje y Limpieza	
5	1594		Fraxinus pennsylvanica	Fresno	30	11	Limpieza	
6	1507		Fraxinus pennsylvanica	Fresno	40	9	Despeje y Limpieza	
7	1517		Fraxinus pennsylvanica	Fresno	40	13	Despeje y Limpieza	
8	1519	LA2	Tilia x mottkei	Acacia	50	12	Despeje y Limpieza	
9	1519	LA1	Ficus benjamina	Ficus	65	12	Despeje y Limpieza	
10	1535		Ficus elastica	Gomero	55	11	Despeje y Limpieza	
11	1545		Acacia visco	Acacia	60	13	Limpieza	
12	1563		Acacia visco	Acacia	42	12	Limpieza	
13	1585		Ficus benjamina	Ficus	28	8	Limpieza	
14	1595		Acacia visco	Acacia	35	10	Limpieza	
15	1595	LD1	Acacia visco	Acacia	45	12	Limpieza	
16	1519	LD2	Olea europaea	Olivo	25	8	Despeje y Limpieza	
17	1516		Melia azedarach	Paraiso	55	13	Despeje y Limpieza	

FOTO - CORREDOR ANTES



FOTO - CORREDOR DESPUÉS






COMUNA	3	FECHA	9/6/2025
EMPRESA	Ecología Urbana		
INSPECTOR	VAZQUEZ, PABLO		
CALLE	Moreno		
DNI	27286633		

La poda de corredores se lleva a cabo por los siguientes motivos:

* Seguridad: para evitar la posible fractura y caída de ramas de gran porte.
* Situación: para evitar conflictos con la edificación, el tránsito, las señales, las luminarias, las cámaras de seguridad, etc.
* Regulación: formar la copa, equilibrar, reformar la estructura de acuerdo al entorno urbanístico, y fundamentalmente eliminar ramas secas, dañadas o enfermas.

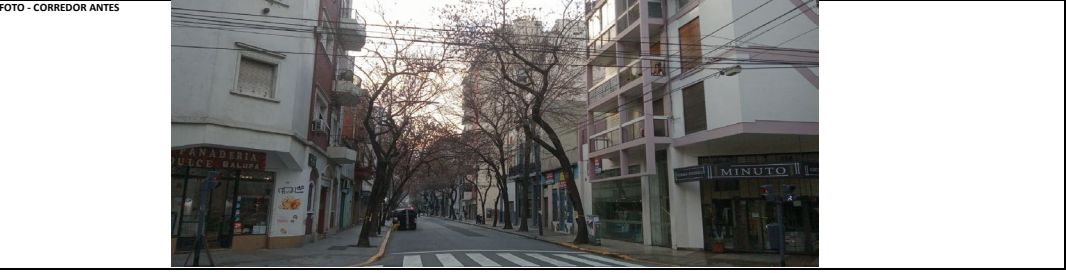
Todas las intervenciones fueron realizadas en cumplimiento con la Ley N° 3.263 de "Arbolado Público Urbano" y las normativas establecidas en el Plan Maestro de Arbolado Público Lineal del Gobierno de la Ciudad de Buenos Aires.

FIRMA		PRESTACIONES	L	LIMPIEZA DE RAMAS SECAS - DESCORTEZADAS - ETC	E	ESTRUCTURA - PODA DE FORMACIÓN EN EJEMPLARES JÓVENES
			EL	INTERFERENCIAS SOBRE PROPIEDAD - LUMINARIAS - SEMAFOROS - CÁMARAS	A	ACLAREO - PODA PARA REDUCIR LA DENSIDAD O PESO
			BC	BALANCEO DE COPA - PODA PARA LOGRAR SU EQUILIBRIO	RF	REFALDADO - PODA DE RAMAS INFERIORES
			RD	REDUCCIÓN DE COPA - PODA PARA REDUCIR RIESGOS	RT	RESTAURACIÓN - PODA SELECTIVA PARA RECUPERACIÓN

UBICACIÓN		ESPECIE		CARACTERÍSTICAS		INTERVENCIÓN - TIPO DE PODA	OBSERVACIONES	
N°	CHAPA	REF	NOMBRE CIENTÍFICO	NOMBRE COMÚN	D.A.P. (cm)	ALTURA (m)		(INDICAR TODAS LAS PRESTACIONES APLICADAS)
1	1808		Fraxinus pennsylvanica	Fresno	30	6	Limpieza	
2	1828		Fraxinus pennsylvanica	Fresno	23	9	Limpieza	
3	1830		Fraxinus pennsylvanica	Fresno	32	11	Limpieza	
4	1844		Fraxinus pennsylvanica	Fresno	31	10	Limpieza	
5	1854		Ligustrum lucidum f. aureovariegata	Ligustro variegado	22	7	Limpieza	
6	1874		Fraxinus pennsylvanica	Fresno	17	9	Limpieza	
7	1892		Fraxinus pennsylvanica	Fresno	5	12	Limpieza	
8	1896	FTE	Fraxinus pennsylvanica	Fresno	23	9	Limpieza	
9	1895		Fraxinus pennsylvanica	Fresno	24	11	Limpieza	
10	1889		Fraxinus pennsylvanica	Fresno	7	6	Formación	
11	1871		Fraxinus pennsylvanica	Fresno	9	7	Formación	
12	1863		Tilio x molkei	Tilo	28	13	Limpieza	
13	1859		Fraxinus pennsylvanica	Fresno	47	15	Limpieza	
14	1849	LA1	Fraxinus pennsylvanica	Fresno	27	13	Limpieza+Despeje	
15	1849	LA2	Fraxinus pennsylvanica	Fresno	40	13	Limpieza	
16	1829		Fraxinus pennsylvanica	Fresno	26	10	Limpieza	
17	1821		Fraxinus pennsylvanica	Fresno	19	8	Limpieza	
18	1817		Fraxinus pennsylvanica	Fresno	6	4	Formación	



									
N°	OBSERVACIONES								
1									
2									
3									
4									
5									
6									
7	1978		Fraxinus pennsylvanica	Fresno	23	8	Limpieza+Balanceo		
8	1980		Fraxinus pennsylvanica	Fresno	37	10	Limpieza		
9	1984		Fraxinus pennsylvanica	Fresno	32	13	Despeje		
10	2000		Fraxinus pennsylvanica	Fresno	41	12	Limpieza+Despeje		
11	1999		Fraxinus pennsylvanica	Fresno	26	9	Limpieza+Despeje		
12	1993		Fraxinus pennsylvanica	Fresno	30	10	Limpieza		
13	1985		Fraxinus pennsylvanica	Fresno	23	10	Limpieza		
14	1979		Fraxinus pennsylvanica	Fresno	26	11	Limpieza		
15	1959		Fraxinus pennsylvanica	Fresno	34	14	Limpieza		
16	1955		Fraxinus pennsylvanica	Fresno	10	9	Formación		
17	1949		Fraxinus pennsylvanica	Fresno	28	11	Limpieza		
18	1947		Fraxinus pennsylvanica	Fresno	15	9	Formación		
19	1941		Fraxinus pennsylvanica	Fresno	11	9	Formación		
21	1921	LA	Fraxinus pennsylvanica	Fresno	38	15	Limpieza		
22	1921	LD	Fraxinus pennsylvanica	Fresno	30	12	Limpieza+Balanceo		



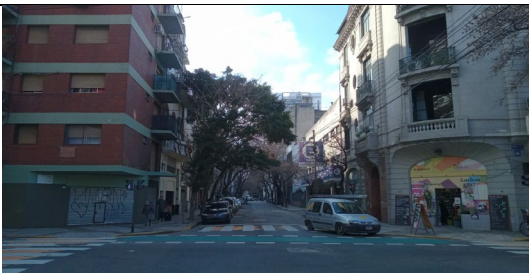


UBICACIÓN		ESPECIE		CARACTERÍSTICAS		INTERVENCIÓN - TIPO DE PODA	OBSERVACIONES
N°	CHAPA	REF	NOMBRE CIENTÍFICO	NOMBRE COMÚN	D.A.P. (cm)	ALTURA (m)	
1	2002		<i>Fraxinus pennsylvanica</i>	Fresno	36	9	Despeje
2	2014		<i>Fraxinus pennsylvanica</i>	Fresno	41	16	Limpieza
3	2038		<i>Fraxinus pennsylvanica</i>	Fresno	34	9	Limpieza
4	2030		<i>Fraxinus pennsylvanica</i>	Fresno	62	15	Limpieza
5	2064	LD	<i>Fraxinus pennsylvanica</i>	Fresno	30	11	Limpieza
6	2064		<i>Fraxinus pennsylvanica</i>	Fresno	28	10	Limpieza
7	2080		<i>Fraxinus pennsylvanica</i>	Fresno	26	6	Limpieza
8	2096		<i>Fraxinus pennsylvanica</i>	Fresno	25	8	Limpieza
9	2091		<i>Ficus benjamina</i>	Ficus	50	14	Limpieza
10	2081		<i>Fraxinus pennsylvanica</i>	Fresno	18	10	Limpieza
11	2075		<i>Fraxinus pennsylvanica</i>	Fresno	49	11	Limpieza
12	2045		<i>Fraxinus pennsylvanica</i>	Fresno	35	13	Limpieza
13	2037		<i>Fraxinus pennsylvanica</i>	Fresno	42	14	Limpieza
14	2033		<i>Tilia x molikiei</i>	Tilo	10	3	Formación
15	2013	LD	<i>Fraxinus pennsylvanica</i>	Fresno	42	14	Limpieza

FOTO - CORREDOR ANTES



FOTO - CORREDOR DESPUÉS



Planilla de Poda por Corredores

COMUNA	3
EMPRESA	Ecología Urbana
INSPECTOR	GOMEZ, FACUNDO
CALLE	Moreno

FECHA	10/6/2025
DNI	35732005

La poda de corredores se lleva a cabo por los siguientes motivos:

- * **Seguridad:** para evitar la posible fractura y caída de ramas de gran porte.
- * **Situación:** para evitar conflictos con la edificación, el tránsito, las señales, las luminarias, las cámaras de seguridad, etc.
- * **Regulación:** formar la copa, equilibrar, reformar la estructura de acuerdo al entornio urbanístico, y fundamentalmente eliminar ramas secas, dañadas o enfermas.

Todas las intervenciones fueron realizadas en cumplimiento con la Ley N° 3.263 de "Arbolado Público Urbano" y las normativas establecidas en el Plan Maestro de Arbolado Público Lineal del Gobierno de la Ciudad de Buenos Aires.

FIRMA		PRESTACIONES	L.	LIMPIEZA DE RAMAS SECAS - DESCORTEZADAS - ETC	E.	ESTRUCTURA - PODA DE FORMACION EN EJEMPLARES JÓVENES
			EI.	INTERFERENCIAS SOBRE PROPIEDAD - LUMINARIAS - SEMAFOROS - CÁMARAS	A.	ACLAREO - PODA PARA REDUCIR LA DENSIDAD O PESO
			BC.	BALANCEO DE COPA - PODA PARA LOGRAR SU EQUILIBRIO	RF.	REFALDADO - PODA DE RAMAS INFERIORES
			RD.	REDUCCIÓN DE COPA - PODA PARA REDUCIR RIESGOS	RT	RESTAURACIÓN - PODA SELECTIVA PARA RECUPERACIÓN

UBICACIÓN		ESPECIE		CARACTERÍSTICAS		INTERVENCIÓN - TIPO DE PODA	OBSERVACIONES
N°	CHAPA	REF	NOMBRE CIENTÍFICO	NOMBRE COMÚN	D.A.P. (cm)	ALTURA (m)	
1	2104	LD1	<i>Fraxinus pennsylvanica</i>	Fresno	25	12	Limpieza+Despeje
2	2104	LA	<i>Fraxinus pennsylvanica</i>	Fresno	38	11	Limpieza
3	2150		<i>Fraxinus pennsylvanica</i>	Fresno	25	9	Limpieza+Despeje
4	2154		<i>Fraxinus pennsylvanica</i>	Fresno	75	14	Limpieza+Despeje
5	2180	EXACTO	<i>Allanthus altissima</i>	Allanthus altissima	65	13	Despeje
6	2193	FTE	<i>Fraxinus pennsylvanica</i>	Fresno	50	13	Limpieza+Despeje
7	2193		<i>Fraxinus pennsylvanica</i>	Fresno	25	10	Limpieza
8	2183		<i>Fraxinus pennsylvanica</i>	Fresno	40	17	Despeje
9	2161		<i>Ficus benjamina</i>	Ficus benjamina	17	9	Despeje
10	2153		<i>Fraxinus pennsylvanica</i>	Fresno	12	7	Limpieza
11	2147		<i>Fraxinus pennsylvanica</i>	Fresno	12	7	Despeje
12	2135	LA	<i>Fraxinus pennsylvanica</i>	Fresno	40	12	Limpieza
13	2135	LD	<i>Fraxinus pennsylvanica</i>	Fresno	23	8	Limpieza
14	2115		<i>Fraxinus pennsylvanica</i>	Fresno	30	9	Limpieza

FOTO - CORREDOR ANTES

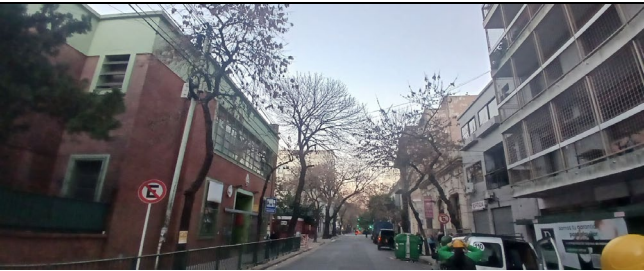
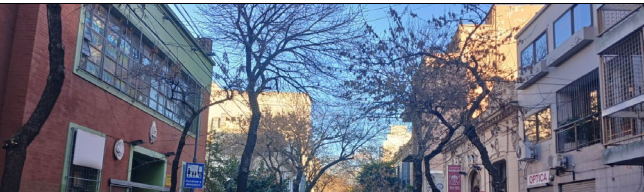


FOTO - CORREDOR DESPUÉS





UBICACIÓN			ESPECIE		CARACTERÍSTICAS		INTERVENCIÓN - TIPO DE PODA	OBSERVACIONES
N°	CHAPA	REF	NOMBRE CIENTÍFICO	NOMBRE COMÚN	D.A.P. (cm)	ALTURA (m)	(INDICAR TODAS LAS PRESTACIONES APLICADAS)	
1	2204		<i>Fraxinus pennsylvanica</i>	Fresno	30	10	Limpieza	
2	2220		<i>Fraxinus pennsylvanica</i>	Fresno	31	10	Limpieza	
3	2230		<i>Fraxinus pennsylvanica</i>	Fresno	38	13	Limpieza	
4	2240		<i>Fraxinus pennsylvanica</i>	Fresno	16	7	Limpieza	
5	2252		<i>Fraxinus pennsylvanica</i>	Fresno	42	14	Limpieza	
6	2256		<i>Fraxinus pennsylvanica</i>	Fresno	31	12	Limpieza+Despeje	
7	2258		<i>Fraxinus pennsylvanica</i>	Fresno	23	8	Limpieza+Balanceo	
8	2278		<i>Fraxinus pennsylvanica</i>	Fresno	25	8	Limpieza	
8	2290		<i>Fraxinus pennsylvanica</i>	Fresno	46	12	Limpieza+Despeje	
10	2296		<i>Fraxinus pennsylvanica</i>	Fresno	29	12	Limpieza+Despeje	
11	2299		<i>Fraxinus pennsylvanica</i>	Fresno	33	9	Limpieza	
12	2275		<i>Fraxinus pennsylvanica</i>	Fresno	31	13	Despeje	
13	2283		<i>Fraxinus pennsylvanica</i>	Fresno	32	12	Despeje	
14	2245		<i>Tilia x molkei</i>	Tilo	37	15	Limpieza+Despeje	
15	2231	LA	<i>Fraxinus pennsylvanica</i>	Fresno	25	10	Limpieza	
16	2231	EXACTO	<i>Fraxinus pennsylvanica</i>	Fresno	21	9	Limpieza	
17	2223		<i>Fraxinus pennsylvanica</i>	Fresno	25	10	Limpieza	
18	2207		<i>Ficus benjamina</i>	Ficus benjamina	30	9	Despeje	

FOTO - CORREDOR ANTES



FOTO - CORREDOR DESPUES



COMUNA	3
EMPRESA	Ecología Urbana
INSPECTOR	VAZQUEZ, PABLO
CALLE	Moreno

FECHA	11/6/2025
DNI	27286633

La poda de corredores se lleva a cabo por los siguientes motivos:

- * Seguridad: para evitar la posible fractura y caída de ramas de gran porte.
- * Situación: para evitar conflictos con la edificación, el tránsito, los señales, las luminarias, las cámaras de seguridad, etc.
- * Regulación: formar la copa, equilibrar, reformar la estructura de acuerdo al entornio urbanístico, y fundamentalmente eliminar ramas secas, dañadas o enfermas.

Todas las intervenciones fueron realizadas en cumplimiento con la Ley N° 3.263 de "Arbolado Público Urbano" y las normativas establecidas en el Plan Maestro de Arbolado Público Lineal del Gobierno de la Ciudad de Buenos Aires.

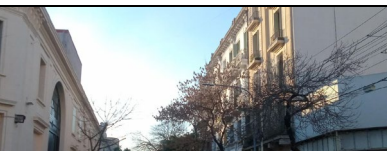
FIRMA		PRESTACIONES	L.	LIMPIEZA DE RAMAS SECAS - DESCORTEZADAS - ETC	E.	ESTRUCTURA - PODA DE FORMACIÓN EN EJEMPLARES JÓVENES
			EL.	INTERFERENCIAS SOBRE PROPIEDAD - LUMINARIAS - SEMAFOROS - CÁMARAS	A.	ACLAREO - PODA PARA REDUCIR LA DENSIDAD O PESO
			BC.	BALANCEO DE COPA - PODA PARA LOGRAR SU EQUILIBRIO	RF.	REFALDADO - PODA DE RAMAS INFERIORES
			RD.	REDUCCIÓN DE COPA - PODA PARA REDUCIR RIESGOS	RT.	RESTAURACIÓN - PODA SELECTIVA PARA RECUPERACIÓN

UBICACIÓN			ESPECIE		CARACTERÍSTICAS		INTERVENCIÓN - TIPO DE PODA	OBSERVACIONES
N°	CHAPA	REF	NOMBRE CIENTÍFICO	NOMBRE COMÚN	D.A.P. (cm)	ALTURA (m)	(INDICAR TODAS LAS PRESTACIONES APLICADAS)	
1	2303		<i>Fraxinus pennsylvanica</i>	Fresno	8	7	Formación	
2	2314	FTE	<i>Ficus benjamina variegata</i>	Ficus benjamina variegata	32	9	Limpieza	
3	2320	FTE	<i>Ficus benjamina</i>	Ficus benjamina	48	12	Limpieza	
4	2344	FTE	<i>Fraxinus pennsylvanica</i>	Fresno	4	4	Formación	
5	2396	FTE	<i>Fraxinus pennsylvanica</i>	Fresno	15	7	Limpieza	
6	2396		<i>Fraxinus pennsylvanica</i>	Fresno	23	6	Limpieza	
7	2390		<i>Fraxinus pennsylvanica</i>	Fresno	24	9	Limpieza	
8	2384		<i>Fraxinus pennsylvanica</i>	Fresno	25	12	Limpieza	
9	2370		<i>Ficus benjamina</i>	Ficus benjamina	43	9	Despeje	
10	2344	LA1	<i>Fraxinus pennsylvanica</i>	Fresno	42	14	Limpieza	
11	2324	LA2	<i>Fraxinus pennsylvanica</i>	Fresno	31	12	Limpieza	
12	2344		<i>Fraxinus pennsylvanica</i>	Fresno	16	6	Limpieza	
13	2318		<i>Fraxinus pennsylvanica</i>	Fresno	19	9	Limpieza	
14	2310		<i>Fraxinus pennsylvanica</i>	Fresno	31	9	Limpieza	
15	2308		<i>Fraxinus pennsylvanica</i>	Fresno	13	8	Limpieza	

FOTO - CORREDOR ANTES



FOTO - CORREDOR DESPUES





UBICACIÓN			ESPECIE		CARACTERÍSTICAS		INTERVENCIÓN - TIPO DE PODA	OBSERVACIONES
N°	CHAPA	REF	NOMBRE CIENTÍFICO	NOMBRE COMÚN	D.A.P. (cm)	ALTURA (m)	(INDICAR TODAS LAS PRESTACIONES APLICADAS)	
1	2408	FTE	Fraxinus pennsylvanica	Fresno	13	9	Limpieza+Despeje	
2	2418	LD1/FTE	Jacaranda mimosifolia	Jacarandá	33	12	Limpieza	
3	2418	LD2/ FTE	Jacaranda mimosifolia	Jacarandá	19	10	Limpieza	
4	2442	FTE	Jacaranda mimosifolia	Jacarandá	29	10	Limpieza	
5	2471		Fraxinus pennsylvanica	Fresno	18.5	8	Limpieza	
6	2471		Fraxinus pennsylvanica	Fresno	32	12	Limpieza	
7	2487		Ficus benjamina	Ficus benjamina	52	15	Limpieza	
8	2495		Fraxinus pennsylvanica	Fresno	17	6	Limpieza	
9	2496		Fraxinus pennsylvanica	Fresno	23	10	Limpieza	
10	2480		Fraxinus pennsylvanica	Fresno	20.5	8	Limpieza	
11	2408		Fraxinus pennsylvanica	Fresno	30	10	Limpieza+Despeje	

FOTO - CORREDOR ANTES



FOTO - CORREDOR DESPUÉS



UBICACIÓN			ESPECIE		CARACTERÍSTICAS		INTERVENCIÓN - TIPO DE PODA	OBSERVACIONES
N°	CHAPA	REF	NOMBRE CIENTÍFICO	NOMBRE COMÚN	D.A.P. (cm)	ALTURA (m)	(INDICAR TODAS LAS PRESTACIONES APLICADAS)	
1	2531		Fraxinus pennsylvanica	Fresno	18	10	Limpieza	
2	2535		Fraxinus pennsylvanica	Fresno	31	12	Despeje	
3	2545		Fraxinus pennsylvanica	Fresno	34	13	Limpieza+Despeje	
4	2562	FTE	Fraxinus pennsylvanica	Fresno	34	13	Limpieza+Despeje	
5	2564	FTE	Fraxinus pennsylvanica	Fresno	28	12	Limpieza+Despeje	
6	2575		Fraxinus pennsylvanica	Fresno	30	12	Limpieza	
7	2595	LD1	Fraxinus pennsylvanica	Fresno	33	9	Limpieza	
8	2595	LD2	Fraxinus pennsylvanica	Fresno	25	12	Despeje	
9	2562		Tilia x mottkei	Tilo	19	8	Limpieza	
10	2534		Fraxinus pennsylvanica	Fresno	17	9	Limpieza	
11	2528		Fraxinus pennsylvanica	Fresno	4	4	Limpieza	
12	2514		Ficus benjamina	Ficus benjamina	44	16	Limpieza	
13	2504		Fraxinus pennsylvanica	Fresno	19	6	Limpieza	

FOTO - CORREDOR ANTES



FOTO - CORREDOR DESPUÉS



							FECHA	13/6/2025
UBICACIÓN			ESPECIE		CARACTERÍSTICAS		INTERVENCIÓN - TIPO DE PODA	OBSERVACIONES
N°	CHAPA	REF	NOMBRE CIENTÍFICO	NOMBRE COMÚN	D.A.P. (cm)	ALTURA (m)		
1	2619	LA	<i>Fraxinus pennsylvanica</i>	Fresno	40	14	Despeje	
2	2645		<i>Fraxinus pennsylvanica</i>	Fresno	35	12	Limpieza	
3	2665		<i>Fraxinus pennsylvanica</i>	Fresno	30	12	Limpieza	
4	2618		<i>Fraxinus pennsylvanica</i>	Fresno	25	9	Limpieza	
5	2689		<i>Fraxinus pennsylvanica</i>	Fresno	25	10	Despeje	
6	2689		<i>Fraxinus pennsylvanica</i>	Fresno	30	10	Limpieza	
7	2680		<i>Fraxinus pennsylvanica</i>	Fresno	35	13	Limpieza+Despeje	
8	2698		<i>Fraxinus pennsylvanica</i>	Fresno	26	9	Limpieza	

FOTO - CORREDOR ANTES



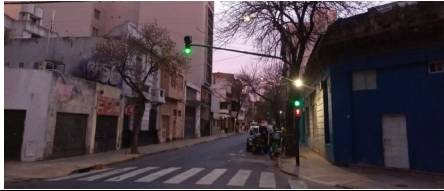


FOTO - CORREDOR DESPUÉS



UBICACIÓN			ESPECIE		CARACTERÍSTICAS		INTERVENCIÓN - TIPO DE PODA	OBSERVACIONES
N°	CHAPA	REF	NOMBRE CIENTÍFICO	NOMBRE COMÚN	D.A.P. (cm)	ALTURA (m)	(INDICAR TODAS LAS PRESTACIONES APLICADAS)	
1	2707		<i>Fraxinus pennsylvanica</i>	Fresno	30	12	Limpieza	
2	2707		<i>Fraxinus pennsylvanica</i>	Fresno	30	12	Limpieza	
3	2739		<i>Hibiscus syriacus</i>	Rosa de Siria	20	14	Limpieza+Despeje	
4	2717	LA	<i>Fraxinus pennsylvanica</i>	Fresno	30	10	Despeje	
5	2759		<i>Fraxinus pennsylvanica</i>	Fresno	27	11	Despeje	
6	2776		<i>Fraxinus pennsylvanica</i>	Fresno	16	7	Limpieza	
7	2706		<i>Fraxinus pennsylvanica</i>	Fresno	15	6	Limpieza	
8	2718		<i>Fraxinus pennsylvanica</i>	Fresno	18	7	Limpieza	
9	2742		<i>Fraxinus pennsylvanica</i>	Fresno	26	8	Limpieza	

FOTO - CORREDOR ANTES



FOTO - CORREDOR DESPUÉS



FECHA 12/6/2025

UBICACIÓN			ESPECIE		CARACTERÍSTICAS		INTERVENCIÓN - TIPO DE PODA	OBSERVACIONES
N°	CHAPA	REF	NOMBRE CIENTÍFICO	NOMBRE COMÚN	D.A.P. (cm)	ALTURA (m)	(INDICAR TODAS LAS PRESTACIONES APLICADAS)	
1	2821		<i>Enterolobium contortisiliquum</i>	Timbó	35	13	Balanceo	
2	2835		<i>Ficus elastica</i>	Gomero	110	17	Despeje	
3	2835		<i>Acer buergerianum</i>	Acer	32	14	Despeje+Limpieza	
4	2875		<i>Fraxinus pennsylvanica</i>	Fresno	20	10	Despeje	
5	2885		<i>Fraxinus pennsylvanica</i>	Fresno	47	14	Limpieza	
6	2885	LA	<i>Fraxinus pennsylvanica</i>	Fresno	27	9	Limpieza+Balanceo	
7	2889	FTE	<i>Fraxinus excelsior f. aurea</i>	Fresno D.	20	7	Despeje+Limpieza	
8	2889	FTE LD1	<i>Fraxinus excelsior f. aurea</i>	Fresno D.	20	7	Limpieza	
9	2885	FTE	<i>Fraxinus pennsylvanica</i>	Fresno	30	10	Limpieza	
10	2875	FTE LA	<i>Fraxinus pennsylvanica</i>	Fresno	28	10	Limpieza	
11	2857	FTE	<i>Fraxinus excelsior f. aurea</i>	Fresno d.	18	5	Limpieza	
12	2821	FTE LA	<i>Fraxinus pennsylvanica</i>	Fresno	16	6	Limpieza	

FOTO - CORREDOR ANTES



FOTO - CORREDOR DESPUÉS



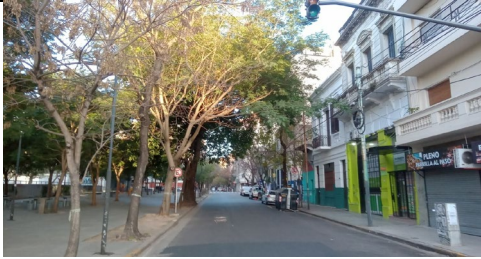


UBICACIÓN		ESPECIE	CARACTERÍSTICAS		INTERVENCIÓN - TIPO DE PODA		OBSERVACIONES
N°	CHAPA	REF	NOMBRE CIENTÍFICO	NOMBRE COMÚN	D.A.P. (cm)	ALTURA (m)	
1	2904		<i>Melia azedarach</i>	Paraiso	32	13	Despeje
2	2906	FTE	<i>Melia azedarach</i>	Paraiso	32	13	Despeje
3	2918		<i>Fraxinus pennsylvanica</i>	Fresno	11	8	Despeje
4	2916		<i>Fraxinus pennsylvanica</i>	Fresno	6	6	Estructura+Limpieza
5	2926		<i>Fraxinus pennsylvanica</i>	Fresno	31	12	Refaldado
6	2930		<i>Fraxinus pennsylvanica</i>	Fresno	25	9	Limpieza
7	2930	LA	<i>Fraxinus pennsylvanica</i>	Fresno	10	6	Despeje
8	2969	FTE	<i>Fraxinus pennsylvanica</i>	Fresno	15	3	Despeje
9	2975	FTE	<i>Fraxinus pennsylvanica</i>	Fresno	31	12	Limpieza
10	2967		<i>Fraxinus pennsylvanica</i>	Fresno	25	12	Limpieza
11	2951		<i>Styphnolobium japonicum</i>	Sofoja japónica	40	9	Despeje+Limpieza
12	2933		<i>Fraxinus pennsylvanica</i>	Fresno	30	13	Despeje+Limpieza
13	2921		<i>Fraxinus pennsylvanica</i>	Fresno	40	14	Limpieza
14	2915		<i>Fraxinus pennsylvanica</i>	Fresno	20	8	Balanceo-Estructura
15	2911		<i>Fraxinus pennsylvanica</i>	Fresno	17	8	Estructura
16	2911	LD	<i>Fraxinus pennsylvanica</i>	Fresno	28	11	Limpieza

FOTO - CORREDOR ANTES



FOTO - CORREDOR DESPUÉS



COMUNA	3
EMPRESA	Ecología Urbana
INSPECTOR	VAZQUEZ, PABLO
CALLE	Pichincha


FECHA 3/6/2025

DNI 27286633

La poda de corredores se lleva a cabo por los siguientes motivos:

- * **Seguridad:** para evitar la posible fractura y caída de ramas de gran porte.
- * **Situación:** para evitar conflictos con la edificación, el tránsito, las señales, las luminarias, las cámaras de seguridad, etc.
- * **Regulación:** formar la copa, equilibrar, reformar la estructura de acuerdo al entorno urbanístico, y fundamentalmente eliminar ramas secas, dañadas o enfermas.

Todas las intervenciones fueron realizadas en cumplimiento con la Ley N° 3.263 de "Arbolado Público Urbano" y las normativas establecidas en el Plan Maestro de Arbolado Público Lineal del Gobierno de la Ciudad de Buenos Aires.

FIRMA		PRESTACIONES	L.	LIMPIEZA DE RAMAS SECAS - DESCORTEZADAS - ETC	E.	ESTRUCTURA - PODA DE FORMACIÓN EN EJE PLUMAS JÓVENES
			EI.	INTERFERENCIAS SOBRE PROPIEDAD - LUMINARIAS - SEMÁFOROS - CÁMARAS	A.	ACLAREO - PODA PARA REDUCIR LA DENSIDAD O PESO
			BC.	BALANCEO DE COPA - PODA PARA LOGRAR SU EQUILIBRIO	RF.	REFALDADO - PODA DE RAMAS INFERIORES
			RD.	REDUCCIÓN DE COPA - PODA PARA REDUCIR RIESGOS	RT.	RESTAURACIÓN - PODA SELECTIVA PARA RECUPERACIÓN

UBICACIÓN			ESPECIE	CARACTERÍSTICAS			INTERVENCIÓN - TIPO DE PODA	OBSERVACIONES
N°	CHAPA	REF	NOMBRE CIENTIFICO	NOMBRE COMÚN	D.A.P. (cm)	ALTURA (m)	(INDICAR TODAS LAS PRESTACIONES APLICADAS)	
1	94		<i>Bauhinia forficata</i>	Bahuinia. F	12	6	Despeje y Limpieza	
2	86		<i>Bauhinia forficata</i>	Bahuinia. F	12	6	Despeje y Limpieza	
3	84		<i>Fraxinus pennsylvanica</i>	Fresno	28	12	Despeje	
4	70	LA	<i>Fraxinus pennsylvanica</i>	Fresno	28	12	Despeje	
5	64		<i>Fraxinus pennsylvanica</i>	Fresno	26	10	Despeje y Limpieza	
6	38		<i>Fraxinus pennsylvanica</i>	Fresno	30	14	Limpieza	
7	32		<i>Fraxinus pennsylvanica</i>	Fresno	26	10	Limpieza y Balanceo	
8	22		<i>Fraxinus pennsylvanica</i>	Fresno	25	10	Limpieza y Balanceo	
9	16		<i>Fraxinus pennsylvanica</i>	Fresno	16	7	Limpieza	
10	16	LD	<i>Fraxinus pennsylvanica</i>	Cedro	20	6	Limpieza	
11	97		<i>Fraxinus pennsylvanica</i>	Fresno	40	12	Despeje y Limpieza	
12	85		<i>Fraxinus pennsylvanica</i>	Fresno	30	12	Limpieza	

FOTO - CORREDOR ANTES

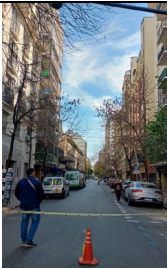
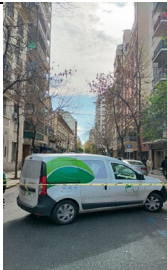


FOTO - CORREDOR DESPUÉS



UBICACIÓN			ESPECIE	CARACTERÍSTICAS			INTERVENCIÓN - TIPO DE PODA	OBSERVACIONES
N°	CHAPA	REF	NOMBRE CIENTÍFICO	NOMBRE COMÚN	D.A.P. (cm)	ALTURA (m)	(INDICAR TODAS LAS PRESTACIONES APLICADAS)	
1	176	LD	<i>Bauhinia forficata</i>	Bahúinia, F	12	4	Despeje	Estructural - Despeje
2	176		<i>Bauhinia forficata</i>	Bahúinia, F	15	6		
3	134		<i>Bauhinia forficata</i>	Bahúinia, F	16	9	Despeje	
4	126		<i>Fraxinus pennsylvanica</i>	Fresno	16	10	Despeje	
5	120		<i>Bauhinia forficata</i>	Bahúinia, F	5	3	Limpieza	
6	108		<i>Fraxinus pennsylvanica</i>	Fresno	25	10	Limpieza	
7	106	LD	<i>Bauhinia forficata</i>	Bahúinia, F	28	10	Limpieza	
8	125		<i>Fraxinus pennsylvanica</i>	Fresno	38	13	Limpieza y Balanceo	
9	141		<i>Fraxinus pennsylvanica</i>	Fresno	16	6	Despeje	
10	161		<i>Fraxinus pennsylvanica</i>	Fresno	35	14	Limpieza	

FOTO - CORREDOR ANTES



FOTO - CORREDOR DESPUÉS



UBICACIÓN		ESPECIE		CARACTERÍSTICAS		INTERVENCIÓN - TIPO DE PODA	OBSERVACIONES	
N°	CHAPA	REF	NOMBRE CIENTÍFICO	NOMBRE COMÚN	D.A.P. (cm)	ALTURA (m)		(INDICAR TODAS LAS PRESTACIONES APLICADAS)
1	286		<i>Ficus benjamina</i>	Ficus	45	12	Despeje y Limpieza	
2	280		<i>Fraxinus pennsylvanica</i>	Fresno	15	8	Limpieza	
3	274		<i>Fraxinus pennsylvanica</i>	Fresno	15	7	Despeje y Limpieza	
4	268		<i>Fraxinus pennsylvanica</i>	Fresno	20	7	Despeje	
5	246		<i>Fraxinus pennsylvanica</i>	Fresno	20	7	Resfaldado	
6	240		<i>Fraxinus pennsylvanica</i>	Fresno	20	9	Resfaldado	

7	238		<i>Fraxinus pennsylvanica</i>	Fresno	40	14	Despeje y Limpieza	
8	238	LA	<i>Fraxinus pennsylvanica</i>	Fresno	38	13	Limpieza	
9	240	FTE	<i>Fraxinus pennsylvanica</i>	Fresno	20	6	Estructural - Limpieza	
10	246		<i>Fraxinus pennsylvanica</i>	Fresno	20	4	Despeje y Limpieza	
11	282		<i>Ficus benjamina</i>	Ficus	45	12	Limpieza	
12	296		<i>Ficus benjamina</i>	Ficus	10	3	Despeje	

FOTO - CORREDOR ANTES



FOTO - CORREDOR DESPUÉS



UBICACIÓN		ESPECIE		CARACTERÍSTICAS		INTERVENCIÓN - TIPO DE PODA	OBSERVACIONES
N°	CHAPA	REF	NOMBRE CIENTÍFICO	NOMBRE COMÚN	D.A.P. (cm)	ALTURA (m)	
1	306		<i>Fraxinus pennsylvanica</i>	Fresno	35	11	Despeje y Limpieza
2	308		<i>Fraxinus pennsylvanica</i>	Fresno	30	9	Despeje
3	309		<i>Fraxinus pennsylvanica</i>	Fresno	40	12	Despeje y Limpieza
4	317		<i>Fraxinus pennsylvanica</i>	Fresno	45	11	Despeje y Limpieza
5	348		<i>Fraxinus pennsylvanica</i>	Fresno	30	9	Despeje
6	358	FTE	<i>Fraxinus pennsylvanica</i>	Fresno	70	12	Despeje, Limpieza y Balanceo
7	380		<i>Fraxinus pennsylvanica</i>	Fresno	55	12	Despeje
8	386		<i>Fraxinus pennsylvanica</i>	Fresno	20	5	Despeje y Balanceo
9	368		<i>Fraxinus pennsylvanica</i>	Fresno	35	14	Despeje y Limpieza
10	364	LD	<i>Fraxinus pennsylvanica</i>	Fresno	30	14	Limpieza
11	354	LD	<i>Fraxinus pennsylvanica</i>	Fresno	26	10	Limpieza y Balanceo
12	332	LD	<i>Fraxinus pennsylvanica</i>	Fresno	45	13	Limpieza
13	312		<i>Fraxinus pennsylvanica</i>	Fresno	30	12	Despeje y Limpieza
14	309	LD	<i>Fraxinus pennsylvanica</i>	Fresno	25	10	Limpieza
15	369		<i>Fraxinus pennsylvanica</i>	Fresno	20	12	Despeje y Limpieza

FOTO - CORREDOR ANTES



FOTO - CORREDOR DESPUÉS



UBICACIÓN		ESPECIE		CARACTERÍSTICAS		INTERVENCIÓN - TIPO DE PODA	OBSERVACIONES
N°	CHAPA	REF	NOMBRE CIENTÍFICO	NOMBRE COMÚN	D.A.P. (cm)	ALTURA (m)	
1	406		<i>Fraxinus pennsylvanica</i>	Fresno	45	10	Limpieza
2	410		<i>Fraxinus pennsylvanica</i>	Fresno	25	9	Limpieza
3	435		<i>Ficus benjamina</i>	Ficus	28	8	Despeje y Limpieza
4	467		<i>Fraxinus pennsylvanica</i>	Fresno	38	9	Balanceo
5	479		<i>Fraxinus pennsylvanica</i>	Fresno	35	10	Limpieza
6	482		<i>Fraxinus pennsylvanica</i>	Fresno	30	10	Limpieza
7	483		<i>Fraxinus pennsylvanica</i>	Fresno	28	9	Despeje y Limpieza
8	460		<i>Fraxinus pennsylvanica</i>	Fresno	20	7	Despeje y Limpieza
9	411		<i>Fraxinus pennsylvanica</i>	Fresno	25	11	Despeje y Limpieza

FOTO - CORREDOR ANTES



FOTO - CORREDOR DESPUÉS





UBICACIÓN			ESPECIE		CARACTERÍSTICAS		INTERVENCIÓN - TIPO DE PODA	OBSERVACIONES
N°	CHAPA	REF	NOMBRE CIENTÍFICO	NOMBRE COMÚN	D.A.P. (cm)	ALTURA (m)	(INDICAR TODAS LAS PRESTACIONES APLICADAS)	
1	508	Exacto	Fraxinus pennsylvanica	Fresno	30	10	Despeje y Limpieza	
2	508	LA	Fraxinus pennsylvanica	Fresno	35	10	Despeje y Limpieza	
3	514		Bauhinia forficata	Bauhinia. F	12	4	Limpieza	
4	537		Bauhinia forficata	Bauhinia. F	40	9	Despeje, Limpieza y Resfaldado	
5	544		Fraxinus pennsylvanica	Fresno	45	10	Despeje y Limpieza	
6	546		Fraxinus pennsylvanica	Fresno	35	10	Despeje y Limpieza	
7	555		Fraxinus pennsylvanica	Fresno	25	8	Despeje y Limpieza	
8	563		Fraxinus pennsylvanica	Fresno	45	11	Despeje, Limpieza y Balanceo	
9	590		Fraxinus pennsylvanica	Fresno	33	10	Despeje y Limpieza	
10	594	FTE	Bauhinia forficata	Bauhinia. F	80	12	Despeje y Limpieza	
11	562		Fraxinus pennsylvanica	Fresno	20	7	Limpieza	
12	535		Ficus benjamina	Ficus	40	14	Despeje	
13	527	LD	Fraxinus pennsylvanica	Fresno	23	10	Limpieza y Balanceo	

FOTO - CORREDOR ANTES



FOTO - CORREDOR DESPUÉS

UBICACIÓN			ESPECIE		CARACTERÍSTICAS		INTERVENCIÓN - TIPO DE PODA	OBSERVACIONES
N°	CHAPA	REF	NOMBRE CIENTÍFICO	NOMBRE COMÚN	D.A.P. (cm)	ALTURA (m)	(INDICAR TODAS LAS PRESTACIONES APLICADAS)	
1	600		Fraxinus pennsylvanica	Fresno	20	3	Limpieza y Resfaldado	
2	625		Fraxinus pennsylvanica	Fresno	40	10	Despeje y Limpieza	
3	629		Fraxinus pennsylvanica	Fresno	38	9	Limpieza	
4	649		Fraxinus pennsylvanica	Fresno	35	10	Despeje	
5	674		Ficus benjamina	Ficus	10	3	Resfaldado	
6	680		Fraxinus pennsylvanica	Fresno	30	8	Despeje y Limpieza	
7	692		Fraxinus pennsylvanica	Fresno	60	10	Despeje y Limpieza	
8	693			Sin identificar	30	10	Despeje y Limpieza	
9	625	FTE	Fraxinus pennsylvanica	Fresno	26	11	Limpieza	
10	639	FTE	Fraxinus pennsylvanica	Fresno	28	11	Limpieza	
11	680		Fraxinus pennsylvanica	Fresno	25	10	Despeje y Limpieza	
12	687		Bauhinia forficata	Bauhinia. F	15	6	Despeje y Limpieza	

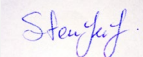
FOTO - CORREDOR ANTES



FOTO - CORREDOR DESPUÉS

de poda de conservación y de seguridad por los siguientes motivos:	<ul style="list-style-type: none"> • Situación: para evitar conflictos con la edificación, el tránsito, las señales, las luminarias, las cámaras de seguridad, etc. • Regulación: formar la copa, equilibrar, reformar la estructura de acuerdo al entorno urbanístico, y fundamentalmente eliminar ramas secas, dañadas o enfermas.
--	--

Todas las intervenciones fueron realizadas en cumplimiento con la Ley N° 3.263 de "Arbolado Público Urbano" y las normativas establecidas en el Plan Maestro de Arbolado Público Lineal del Gobierno de la Ciudad de Buenos Aires.

FIRMA		PRESTACIONES	L:	LIMPIEZA DE RAMAS SECAS - DESCORTEZADAS - ETC	E:	ESTRUCTURA - PODA DE FORMACIÓN EN EJE/PLAQUES JÓVENES
			EI:	INTERFERENCIAS SOBRE PROPIEDAD - LUMINARIAS - SEMÁFOROS - CÁMARAS	A:	ACLAREO - PODA PARA REDUCIR LA DENSIDAD O PESO
			BC:	BALANCEO DE COPA - PODA PARA LOGRAR SU EQUILIBRIO	RF:	REFALDADO - PODA DE RAMAS INFERIORES
			RD:	REDUCCIÓN DE COPA - PODA PARA REDUCIR RIESGOS	RT:	RESTAURACIÓN - PODA SELECTIVA PARA RECUPERACIÓN

UBICACIÓN			ESPECIE		CARACTERÍSTICAS		INTERVENCIÓN - TIPO DE PODA	OBSERVACIONES
N°	CHAPA	REF	NOMBRE CIENTÍFICO	NOMBRE COMÚN	D.A.P. (cm)	ALTURA (m)	(INDICAR TODAS LAS PRESTACIONES APLICADAS)	
1	720		<i>Fraxinus pennsylvanica</i>	Fresno	35	11	Despeje y Limpieza	
2	741		<i>Ficus benjamina</i>	Ficus	40	8	Despeje y Limpieza	
3	765		<i>Fraxinus pennsylvanica</i>	Fresno	70	12	Despeje y Limpieza	
4	786	LA	<i>Fraxinus pennsylvanica</i>	Fresno	65	12	Despeje y Limpieza	
5	780		<i>Fraxinus pennsylvanica</i>	Fresno	25	12	Despeje - Limpieza - Reducción	
6	779		<i>Fraxinus pennsylvanica</i>	Fresno	30	12	Limpieza	

FOTO - CORREDOR ANTES



FOTO - CORREDOR DESPUÉS



UBICACIÓN			ESPECIE		CARACTERÍSTICAS		INTERVENCIÓN - TIPO DE PODA	OBSERVACIONES
N°	CHAPA	REF	NOMBRE CIENTÍFICO	NOMBRE COMÚN	D.A.P. (cm)	ALTURA (m)	(INDICAR TODAS LAS PRESTACIONES APLICADAS)	
1	830		<i>Fraxinus pennsylvanica</i>	Fresno	42	12	Limpieza	
2	849		<i>Fraxinus pennsylvanica</i>	Fresno	38	10	Despeje y Limpieza	
3	850		<i>Fraxinus pennsylvanica</i>	Fresno	35	9	Limpieza y despeje	
4	885		<i>Bauhinia forficata</i>	Bauhinia, F	30	8	Limpieza - Despeje y Balanceo	
5	893	FTE	<i>Fraxinus pennsylvanica</i>	Fresno	33	10	Limpieza y Balanceo	
6	851	LA	<i>Handroanthus impetiginosus</i>	Lapacho	15	4	Despeje	

FOTO - CORREDOR ANTES



FOTO - CORREDOR DESPUÉS



UBICACIÓN			ESPECIE		CARACTERÍSTICAS		INTERVENCIÓN - TIPO DE PODA	OBSERVACIONES
N°	CHAPA	REF	NOMBRE CIENTÍFICO	NOMBRE COMÚN	D.A.P. (cm)	ALTURA (m)	(INDICAR TODAS LAS PRESTACIONES APLICADAS)	
1	915	FTE	<i>Fraxinus pennsylvanica</i>	Fresno	70	11	Limpieza y Resfaldado	
2	915	LA	<i>Ficus benjamina</i>	Ficus	55	10	Despeje	
3	921		<i>Fraxinus pennsylvanica</i>	Fresno	35	10	Limpieza y Resfaldado	
4	928		<i>Fraxinus pennsylvanica</i>	Fresno	38	9	Resfaldado	
5	958		<i>Fraxinus pennsylvanica</i>	Fresno	68	11	Limpieza y Resfaldado	
6	964		<i>Ficus benjamina</i>	Ficus	53	8	Limpieza y Resfaldado	
7	983	LD	<i>Fraxinus pennsylvanica</i>	Fresno	55	8	Limpieza y Balanceo	
8	973		<i>Myrsine laetevirens</i>	Canelón	10	4	Limpieza y Resfaldado	
9	1000		<i>Fraxinus pennsylvanica</i>	Fresno	36	6	Limpieza	

FOTO - CORREDOR ANTES





FOTO - CORREDOR DESPUÉS



Pichincha 900 fin

UBICACIÓN		ESPECIE		CARACTERÍSTICAS		INTERVENCIÓN - TIPO DE PODA	OBSERVACIONES
N°	CHAPA	REF	NOMBRE CIENTÍFICO	NOMBRE COMÚN	D.A.P. (cm)	ALTURA (m)	(INDICAR TODAS LAS PRESTACIONES APLICADAS)
1	1005		<i>Fraxinus pennsylvanica</i>	Fresno	47	11	Despeje y Resfaldado
2	1025		<i>Fraxinus pennsylvanica</i>	Fresno	45	11	Despeje
3	1030		<i>Fraxinus pennsylvanica</i>	Fresno	65	15	Despeje y Limpieza
4	1035		<i>Fraxinus pennsylvanica</i>	Fresno	45	8	Despeje
5	1040		<i>Ficus benjamina</i>	Ficus	20	6	Despeje y Limpieza
6	1051		<i>Fraxinus pennsylvanica</i>	Fresno	55	11	Despeje y Balanceo
7	1053		<i>Bauhinia forficata</i>	Bauhinia. F	35	8	Limpieza y Resfaldado
8	1060		<i>Fraxinus pennsylvanica</i>	Fresno	60	12	Despeje
9	1087		<i>Fraxinus pennsylvanica</i>	Fresno	65	10	Despeje y Resfaldado
10	1091	FTE	<i>Ficus benjamina</i>	Ficus	35	6	Despeje y Limpieza
11	1098	Exacto	<i>Fraxinus pennsylvanica</i>	Fresno	75	13	Despeje
12	1098	LD	<i>Bauhinia forficata</i>	Bauhinia. F	15	7	Despeje y Limpieza

FOTO - CORREDOR ANTES



FOTO - CORREDOR DESPUÉS



Pichincha 1000 fin



Planilla de Poda por Corredores

COMUNA	3	FECHA	5/6/2025
EMPRESA	Ecología Urbana	DNI	30067417
INSPECTOR	NORIEGA, NOELIA		
CALLE	PICHINCHA		

La poda de corredores se lleva a cabo por los siguientes motivos:

- * **Seguridad:** para evitar la posible fractura y caída de ramas de gran porte.
- * **Situación:** para evitar conflictos con la edificación, el tránsito, las señales, las luminarias, las cámaras de seguridad, etc.
- * **Regulación:** formar la copa, equilibrar, reformar la estructura de acuerdo al entorno urbanístico, y fundamentalmente eliminar ramas secas, dañadas o enfermas.

Todas las intervenciones fueron realizadas en cumplimiento con la Ley N° 3.263 de "Arbolado Público Urbano" y las normativas establecidas en el Plan Maestro de Arbolado Público Lineal del Gobierno de la Ciudad de Buenos Aires.

FIRMA	PRESTACIONES	L	LIMPIEZA DE RAMAS SECAS - DESCORTEZADAS - ETC	E	ESTRUCTURA - PODA DE FORMACIÓN EN EJEMPLARES JÓVENES
		EL	INTERFERENCIAS SOBRE PROPIEDAD - LUMINARIAS - SEMÁFOROS - CÁMARAS	A	ACLAREO - PODA PARA REDUCIR LA DENSIDAD O PESO
		BC	BALEADO DE COPA - PODA PARA LOGRAR SU EQUILIBRIO	RF	REFALDADO - PODA DE RAMAS INFERIORES
		RD	REDUCCIÓN DE COPA - PODA PARA REDUCIR RIESGOS	RT	RESTAURACIÓN - PODA SELECTIVA PARA RECUPERACIÓN

UBICACIÓN		ESPECIE		CARACTERÍSTICAS		INTERVENCIÓN - TIPO DE PODA	OBSERVACIONES
N°	CHAPA	REF	NOMBRE CIENTÍFICO	NOMBRE COMÚN	D.A.P. (cm)	ALTURA (m)	(INDICAR TODAS LAS PRESTACIONES APLICADAS)
1	1115		<i>Fraxinus pennsylvanica</i>	Fresno	35	10	Limpieza
2	1121		<i>Fraxinus pennsylvanica</i>	Fresno	75	14	Despeje
3	1123		<i>Fraxinus pennsylvanica</i>	Fresno	65	13	Despeje y Resfaldado
4	1165		<i>Fraxinus pennsylvanica</i>	Fresno	25	6	Despeje
5	1169		<i>Fraxinus pennsylvanica</i>	Fresno	33	5	Resfaldado
6	1177		<i>Fraxinus pennsylvanica</i>	Fresno	45	10	Despeje y Limpieza
7	1169	FTE	<i>Fraxinus pennsylvanica</i>	Fresno	63	15	Despeje y Resfaldado
8	1142		<i>Fraxinus pennsylvanica</i>	Fresno	50	10	Despeje y Limpieza
9	1112		<i>Fraxinus pennsylvanica</i>	Fresno	55	10	Despeje y Limpieza

FOTO - CORREDOR ANTES

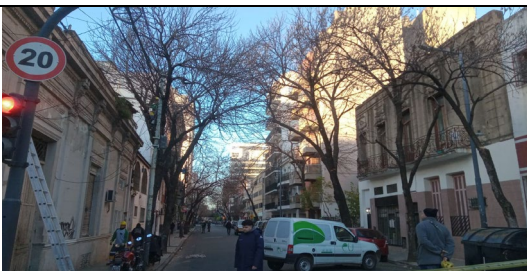


FOTO - CORREDOR DESPUÉS





UBICACIÓN			ESPECIE		CARACTERÍSTICAS		INTERVENCIÓN - TIPO DE PODA	OBSERVACIONES
N°	CHAPA	REF	NOMBRE CIENTÍFICO	NOMBRE COMÚN	D.A.P. (cm)	ALTURA (m)	(INDICAR TODAS LAS PRESTACIONES APLICADAS)	
1	1243		<i>Ficus benjamina</i>	Ficus	15	4	Despeje y Limpieza	
2	1274		<i>Fraxinus pennsylvanica</i>	Fresno	60	11	Despeje	
3	1260		<i>Fraxinus pennsylvanica</i>	Fresno	65	12	Balanceo	
4	1250		<i>Fraxinus pennsylvanica</i>	Fresno	15	5	Limpieza	
5	1219	FTE	<i>Fraxinus pennsylvanica</i>	Fresno	50	14	Despeje y Limpieza	
6	1215	FTE	<i>Fraxinus pennsylvanica</i>	Fresno	25	10	Limpieza	

FOTO - CORREDOR ANTES



FOTO - CORREDOR DESPUÉS



UBICACIÓN			ESPECIE		CARACTERÍSTICAS		INTERVENCIÓN - TIPO DE PODA	OBSERVACIONES
N°	CHAPA	REF	NOMBRE CIENTÍFICO	NOMBRE COMÚN	D.A.P. (cm)	ALTURA (m)	(INDICAR TODAS LAS PRESTACIONES APLICADAS)	
1	1306		<i>Fraxinus pennsylvanica</i>	Fresno	25	10	Limpieza	
2	1315		<i>Fraxinus pennsylvanica</i>	Fresno	65	14	Despeje y limpieza	
3	1380		<i>Fraxinus pennsylvanica</i>	Fresno	60	12	Balanceo	
4	1384		<i>Fraxinus pennsylvanica</i>	Fresno	40	12	Limpieza	

FOTO - CORREDOR ANTES



FOTO - CORREDOR DESPUÉS



UBICACIÓN			ESPECIE		CARACTERÍSTICAS		INTERVENCIÓN - TIPO DE PODA	OBSERVACIONES
N°	CHAPA	REF	NOMBRE CIENTÍFICO	NOMBRE COMÚN	D.A.P. (cm)	ALTURA (m)	(INDICAR TODAS LAS PRESTACIONES APLICADAS)	
1	1406		<i>Fraxinus pennsylvanica</i>	Fresno	45	11	Despeje	
2	1422		<i>Fraxinus pennsylvanica</i>	Fresno	48	11	Despeje	
3	1440		<i>Fraxinus pennsylvanica</i>	Fresno	65	13	Limpieza	
4	1480		<i>Fraxinus pennsylvanica</i>	Fresno	50	12	Limpieza	
5	1482		<i>Fraxinus pennsylvanica</i>	Fresno	90	15	Despeje y limpieza	
6	1486		<i>Ficus benjamina</i>	Ficus	40	8	Limpieza	
7	1496		<i>Fraxinus pennsylvanica</i>	Fresno	25	8	Limpieza	
8	1493	LD	<i>Fraxinus pennsylvanica</i>	Fresno	18	6	Limpieza	
9	1477		<i>Fraxinus pennsylvanica</i>	Fresno	55	11	Limpieza	
10	1425		<i>Fraxinus pennsylvanica</i>	Fresno	48	12	Balanceo	
11	1421		<i>Fraxinus pennsylvanica</i>	Fresno	65	11	Limpieza	
12	1417		<i>Rosa chinensis</i>	Rosa china	20	4	Resfaldado	
13	1413		<i>Fraxinus pennsylvanica</i>	Fresno	40	12	Limpieza	

FOTO - CORREDOR ANTES

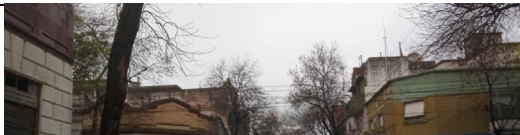




FOTO - CORREDOR DESPUÉS



N°	UBICACIÓN		ESPECIE		CARACTERÍSTICAS		INTERVENCIÓN - TIPO DE PODA	OBSERVACIONES
	CHAPA	REF	NOMBRE CIENTÍFICO	NOMBRE COMÚN	D.A.P. (cm)	ALTURA (m)	(INDICAR TODAS LAS PRESTACIONES APLICADAS)	
1	1515		<i>Bauhinia forficata</i>	Bauhinia. F	20	8	Despeje	
2	1551		<i>Fraxinus pennsylvanica</i>	Fresno	95	12	Despeje	
3	1575		<i>Fraxinus pennsylvanica</i>	Fresno	38	10	Despeje	
4	1594	FTE	<i>Fraxinus pennsylvanica</i>	Fresno	50	9	Despeje	
5	1594		<i>Ficus benjamina</i>	Ficus	60	10	Limpeza	
6	1586		<i>Ficus benjamina</i>	Ficus	60	8	Despeje	
7	1580		<i>Fraxinus pennsylvanica</i>	Fresno	30	11	Despeje	
8	1572		<i>Fraxinus pennsylvanica</i>	Fresno	40	12	Limpeza	
9	1568		<i>Acer buergerianum</i>	Acer	30	10	Limpeza	
10	1516		<i>Fraxinus pennsylvanica</i>	Fresno	60	11	Limpeza	
11	1514		<i>Fraxinus pennsylvanica</i>	Fresno	65	11	Limpeza	

FOTO - CORREDOR ANTES



FOTO - CORREDOR DESPUÉS

