

C1 | Intervención de corredores de poda mes de Julio 2023

Presidente Luis Saénz Peña (1900-2000)

Foto inicial



Calle	Chap a	LD	Especie	DA P	Altur a	Tipo de poda	Observacion es
Pres. Luis Saenz Peña	1912	LD	<i>Fraxinus pennsylvanica</i>	30	12	L, Ei	



Calle	Chap a	LD	Especie	DA P	Altur a	Tipo de poda	Observacion es
Pres. Luis Saenz Peña	1907	Exact a	<i>Fraxinus pennsylvanica</i>	38	12	L, Ei	
Pres. Luis Saenz Peña	1909	Exact a	<i>Fraxinus pennsylvanica</i>	30	13	L, Ei	
Pres. Luis Saenz Peña	1926	Exact a	<i>Fraxinus pennsylvanica</i>	38	9	L, Ei	
Pres. Luis Saenz Peña	1927	Exact a	<i>Fraxinus pennsylvanica</i>	30	10	L, Ei	
Pres. Luis Saenz Peña	1940	Exact a	<i>Fraxinus pennsylvanica</i>	40	13	L, Ei, B	
Pres. Luis Saenz Peña	1937	Exact a	<i>Fraxinus pennsylvanica</i>	40	13	L, Ei	
Pres. Luis Saenz Peña	1948	Exact a	<i>Fraxinus pennsylvanica</i>	35	13	L, Ei, B	
Pres. Luis Saenz Peña	1960	Exact a	<i>Ficus benjamina</i>	30	8	L, Ei, B	
Pres. Luis Saenz Peña	1955	Exact a	<i>Fraxinus pennsylvanica</i>	30	8	L, Ei	
Pres. Luis Saenz Peña	1973	LD	<i>Fraxinus pennsylvanica</i>	30	10	L, Ei, B	
Pres. Luis Saenz Peña	1975	Exact a	<i>Fraxinus pennsylvanica</i>	30	8	L, Ei, B	
Pres. Luis Saenz Peña	1980	Exact a	<i>Fraxinus pennsylvanica</i>	40	13	L, Ei, B	
Pres. Luis Saenz Peña	1985	Exact a	<i>Fraxinus pennsylvanica</i>	28	8	L, Ei	
Pres. Luis Saenz Peña	1987	Exact a	<i>Fraxinus pennsylvanica</i>	32	14	L, Ei, B	
Pres. Luis Saenz Peña	2002	LD	<i>Fraxinus pennsylvanica</i>	28	11	L, Ei, B	
Pres. Luis Saenz Peña	2054	Exact a	<i>Fraxinus pennsylvanica</i>	30	11	L, Ei, B	
Pres. Luis Saenz Peña	2054	LA	<i>Fraxinus pennsylvanica</i>	25	9	L, Ei	
Pres. Luis Saenz Peña	2059	Exact a	<i>Fraxinus pennsylvanica</i>	28	12	L, Ei	
Pres. Luis Saenz Peña	2064	Exact a	<i>Fraxinus pennsylvanica</i>	28	10	L, Ei	
Pres. Luis Saenz Peña	2076	Exact a	<i>Fraxinus pennsylvanica</i>	30	9	L, Ei	
Pres. Luis Saenz Peña	2078	Exact a	<i>Fraxinus pennsylvanica</i>	30	9	L, Ei, B	
Pres. Luis Saenz Peña	2083		<i>Fraxinus pennsylvanica</i>	15	8	L, Ei	agregado



Foto final



Lima (1400-1500)

Foto inicial



Calle	Chapa	LD	Especie	DAP	Altura	Tipo de poda	Observaciones
Lima	1417	Exacta	<i>Tipuana tipu</i>	22	7	L, Ei	
Lima	1419	Exacta	<i>Tipuana tipu</i>	19	6	L, Ei	
Lima	1425	Exacta	<i>Ligustrum lucidum</i>	22	6	L	
Lima	1425	LA	<i>Morus sp</i>	25	8	L, Ei	

Subsecretaría de Gestión Comunal - Secretaría de Atención Ciudadana y Gestión Comunal
Jefatura de Gabinete de Ministros - Gobierno de la Ciudad Autónoma de Buenos Aires

Calle	Chapa	LD	Especie	DAP	Altura	Tipo de poda	Observaciones
Lima	1471		<i>Fraxinus pennsylvanica</i>	20	8	L,Ei	
Lima	1500	Exacta	<i>Fraxinus pennsylvanica</i>	16	7	L	
Lima	1515	LA	<i>Fraxinus pennsylvanica</i>	16	7	L	
Lima	1518	Exacta	<i>Platanus x acerifolia</i>	20	9	Reduccion	
Lima	1518		<i>Platanus x acerifolia</i>	8	9	Ei	
Lima	1518		<i>Platanus x acerifolia</i>	20	9	Ei	
Lima	1518		<i>Platanus x acerifolia</i>	20	9	Ei	
Lima	1443		<i>Platanus x acerifolia</i>	10	8	L, F	Agregado
Lima	1449		<i>Platanus x acerifolia</i>	10	8	L, F	Agregado
Lima	1473		<i>Platanus x acerifolia</i>	10	8	L, F	Agregado
Lima	1483		<i>Platanus x acerifolia</i>	10	8	L, F	Agregado
Lima	1485		<i>Platanus x acerifolia</i>	10	8	L, F	Agregado

Foto final



Pavón (1400-1500)



Foto inicial



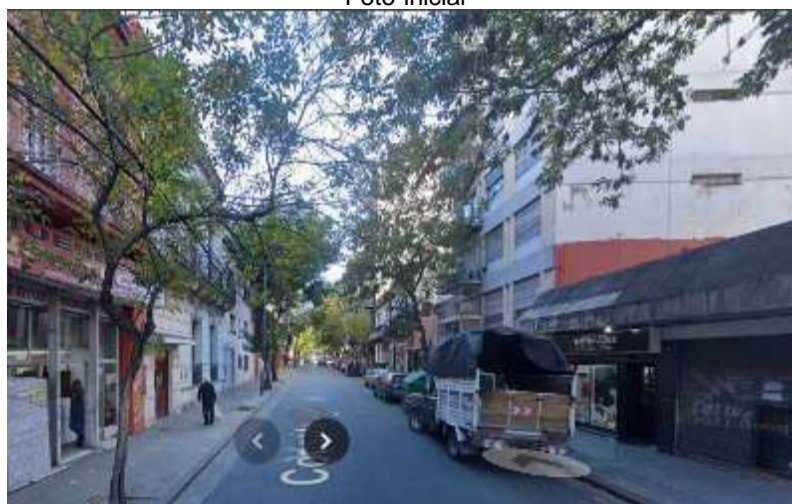
Calle	Chapa	LD	Especie	DAP	Altura	Tipo de poda	Observaciones
Pavón Av.	1541	ft	<i>Fraxinus pennsylvanica</i>	18	7	L,B	
Pavón Av.	1525	ft	<i>Fraxinus pennsylvanica</i>	13	7	L	
Pavón Av.	1521	ft	<i>Fraxinus pennsylvanica</i>	20	7	L	
Pavón Av.	1515	Exacta	<i>Persea americana</i>	11	5	L,Ei	
Pavón Av.	1515	Exacta	<i>Acer negundo</i>	45	10	Reducción	podrido, futura extracción
Pavón Av.	1525	Exacta	<i>Tipuana tipu</i>	39	15	L,Ei	
Pavón Av.	1541	Exacta	<i>Fraxinus pennsylvanica</i>	21	12	L	
Pavón Av.	1551	Exacta	<i>Fraxinus pennsylvanica</i>	35	12	L	
Pavón Av.	1575		<i>Lagerstroemia</i>	5	2	L	Agregado
Pavón Av.	1521	ft	<i>Cipres</i>	15	8	Ei,L	Agregado
Pavón Av.	1515	ft	<i>Cipres</i>	30	9	L, Ei	Agregado
Pavón Av.	1515		<i>Persea americana</i>	10	7	Extracción	Agregado
Pavón Av.	1515		<i>Ligustrina</i>	5	1,5	Extracción	Agregado
Pavón .	1476	Exacta	<i>Platanus x acerifolia</i>	80	20	L,B,Ei	
Pavón .	1479	Exacta	<i>Platanus x acerifolia</i>	48	20	L,B,Ei	
Pavón .	1488	Exacta	<i>Platanus x acerifolia</i>	76	20	L,B,Ei	
Pavón .	1488	LD	<i>Platanus x acerifolia</i>	74	20	L,B,Ei	
Pavón .	1492	Exacta	<i>Platanus x acerifolia</i>	56	20	L,B,Ei	



Foto final

**Constitución (1200-1300)**

Foto inicial



Calle	Chapa	LD	Especie	DAP	Altura	Tipo de poda	Observaciones
Constitución	1305		<i>Fraxinus pennsylvanica</i>	35	11	L, Ei	Es 1303
Constitución	1307		<i>Fraxinus pennsylvanica</i>	45	11	Ei	Es 1307/1309

Subsecretaría de Gestión Comunal - Secretaría de Atención Ciudadana y Gestión Comunal
Jefatura de Gabinete de Ministros - Gobierno de la Ciudad Autónoma de Buenos Aires

Calle	Chapa	LD	Especie	DAP	Altura	Tipo de poda	Observaciones
Constitución	1317		<i>Fraxinus pennsylvanica</i>	35	8	B	
Constitución	1327		<i>Fraxinus pennsylvanica</i>	30	8	Ei	Es 1325
Constitución	1345		<i>Fraxinus pennsylvanica</i>	35	10	B	
Constitución	1363	ft	<i>Bahinia forficata</i>	5	3	F	Agregado
Constitución	1381		<i>Fraxinus pennsylvanica</i>	35	7	L, Ei	Es 1389 LD
Constitución	1207		<i>Fraxinus pennsylvanica</i>	15	5	L	
Constitución	1208		<i>Fraxinus pennsylvanica</i>	20	8	L	Es 1206/1212
Constitución	1214		<i>Fraxinus pennsylvanica</i>	30	11	L, Ei	
Constitución	1219		<i>Fraxinus pennsylvanica</i>	25	10	L, Ei	
Constitución	1221		<i>Fraxinus pennsylvanica</i>	30	10	B, Ei	Es 1219 LA
Constitución	1228		<i>Bahinia forficata</i>	5	4	L	
Constitución	1229		<i>Fraxinus pennsylvanica</i>	30	10	L, Ei, B	
Constitución	1236		<i>Fraxinus pennsylvanica</i>	40	10	L, Ei	Es 1238
Constitución	1244		<i>Fraxinus pennsylvanica</i>	35	10	L, Ei	
Constitución	1251		<i>Fraxinus pennsylvanica</i>	20	6	L, Ei	
Constitución	1257		<i>Fraxinus pennsylvanica</i>	25	8	L, Ei	
Constitución	1271		<i>Fraxinus pennsylvanica</i>	35	13	L, Ei, B	
Constitución	1275		<i>Fraxinus pennsylvanica</i>	40	11	R	
Constitución	1276		<i>Fraxinus pennsylvanica</i>	35	13	L, Ei	
Constitución	1285		<i>Fraxinus pennsylvanica</i>	40	10	L, B	
Constitución	1295		<i>Fraxinus pennsylvanica</i>	25	9	Ei	Es 1289/1295
Constitución	1296	LD	<i>Fraxinus pennsylvanica</i>	30	7	L, Ei	
Constitución	1296	LD 2	<i>Fraxinus pennsylvanica</i>	25	7	L, Ei	



Foto final



Humberto Primo (200)

Foto inicial



Calle	Chapa	LD	Especie	DAP	Altura	Tipo de poda	Observaciones
Humberto Primo	299 ft	Esquina Balcarce	<i>Platanus x acerifolia</i>	83	16	L,B	
Humberto Primo	281 ft		<i>Platanus x acerifolia</i>	91	16	L,B	

Subsecretaría de Gestión Comunal - Secretaría de Gestión Ciudadana y Gestión Comunal
Jefatura de Gabinete de Ministros - Gobierno de la Ciudad Autónoma de Buenos Aires

Calle	Chapa	LD	Especie	DAP	Altura	Tipo de poda	Observaciones
Humberto Primo	253 ft		<i>Fraxinus sp</i>	32	10	L,Acort.	
Humberto Primo	250		<i>Fraxinus sp</i>	24	8	L,Acort.	
Humberto Primo	251	LD 1	<i>Platanus x acerifolia</i>	90	16	L	
Humberto Primo	250	LD 2	<i>Platanus x acerifolia</i>	56	16	L,Acort.	
Humberto Primo	240		<i>Platanus x acerifolia</i>	60	16	L,B	
Humberto Primo	228		<i>Platanus x acerifolia</i>	58	16	L,Ei	
Humberto Primo	226	LD1	<i>Platanus x acerifolia</i>	25	9	L,Ei	
Humberto Primo	226	LD 2	<i>Fraxinus sp</i>	25	9	L,Ei	
Humberto Primo	226	LD 3	<i>Fraxinus sp</i>	25	9	L,B,Ei	
Humberto Primo	Esquina Paseo Colón Lado impar	LA 1	<i>Fraxinus sp</i>	30	9	L,B	
Humberto Primo	Esquina Paseo Colón Lado impar	LA 2	<i>Fraxinus sp</i>	40	12	L,Ei	
Humberto Primo	Esquina Paseo Colón Lado impar	LA 3	<i>Fraxinus sp</i>	30	12	Ei	
Humberto Primo	Esquina Paseo Colón Lado impar	LA 4	<i>Fraxinus sp</i>	20	8	Ei	
Humberto Primo	Esquina Paseo Colón Lado impar	LA 6	<i>Fraxinus sp</i>	12	7	Ei	
Humberto Primo	253	LD 2	<i>Fraxinus sp</i>	30	9	B	
Humberto Primo	253	LD 1	<i>Fraxinus sp</i>	28	8	B	
Humberto Primo	253		<i>Fraxinus sp</i>	35	9	L	
Humberto Primo	253	LA 1	<i>Fraxinus sp</i>	40	9	Ei	
Humberto Primo	253	LA 2	<i>Fraxinus sp</i>	34	9	Ei	
Humberto Primo	253	LA 3	<i>Fraxinus sp</i>	36	9	Ei	
Humberto Primo	281	LA 1	<i>Fraxinus sp</i>	30	9	Ei	
Humberto Primo	299	LD 1	<i>Fraxinus sp</i>	35	9	L	
Humberto Primo	299		<i>Fraxinus sp</i>	50	12	Ei	
Humberto Primo	ESQUINA PASEO COLON	LA 5	<i>Fraxinus sp</i>	20	8	L	



Foto final



Perú (0-200)

Foto inicial



Calle	Chapa	LD	Especie	DAP	Altura	Tipo de poda	Observaciones
Perú	165	Exacta	<i>Catalpa bignonioides</i>	30	12	L, B	
Perú	161	Exacta	<i>Catalpa bignonioides</i>	30	12	L, B	
Perú	151	Exacta	<i>Catalpa bignonioides</i>	18	4	L,B	
Perú	143	Exacta	<i>Lagerstroemia indica</i>	10	2,5	L	
Perú	135	Exacta	<i>Catalpa bignonioides</i>	25	8	L, B, F	

Subsecretaría de Gestión Comunal - Secretaría de Atención Ciudadana y Gestión Comunal
 Jefatura de Gabinete de Ministros - Gobierno de la Ciudad Autónoma de Buenos Aires

Calle	Chapa	LD	Especie	DAP	Altura	Tipo de poda	Observaciones
Perú	130	Exacta	<i>Catalpa bignonioides</i>	25	8	L, B	
Perú	130	LD1	<i>Catalpa bignonioides</i>	22	7	L	
Perú	130	LD2	<i>Catalpa bignonioides</i>	28	7	L	
Perú	89	Exacta	<i>Catalpa bignonioides</i>	25	10	L, Ei	
Perú	85	Exacta	<i>Catalpa bignonioides</i>	22	8	L, Ei	
Perú	84	Exacta	<i>Catalpa bignonioides</i>	20	7	L	
Perú	73	Exacta	<i>Catalpa bignonioides</i>	25	12	L, B, Ei	
Perú	73	LD1	<i>Catalpa bignonioides</i>	25	10	L	
Perú	73	LD2	<i>Catalpa bignonioides</i>	28	11	L, Ei	
Perú	73	LD3	<i>Catalpa bignonioides</i>	30	12	L, B, Ei	

Foto final



Arroyo (1000)



Foto inicial



Calle	Chapa	LD	Especie	DAP	Altura	Tipo de poda	Observaciones
Arroyo	1095	LD1	<i>Platanus x acerifolia</i>	75	18	L, B, Ei	
Arroyo	1095	LD2	<i>Jacaranda mimosifolia</i>	30	8	L, B	
Arroyo	1095	LD3	<i>Jacaranda mimosifolia</i>	38	8	L, B, Ei	
Arroyo	1095	LD4	<i>Jacaranda mimosifolia</i>	38	8	L,B	
Arroyo	1095	LD5	<i>Jacaranda mimosifolia</i>	38	8	L, B, Ei	
Arroyo	1095	LD6	<i>Jacaranda mimosifolia</i>	38	8	L, B	
Arroyo	1095	Fte4	<i>Platanus x acerifolia</i>	100	18	L, Ei	
Arroyo	1095	Fte2	<i>Tilia</i>	32	8	L, B	
Arroyo	1095	Fte3	<i>Tilia</i>	20	6	L, Ei	
Arroyo	1095	Fte1	<i>Fraxinus sp</i>	30	6	L, Ei	
Arroyo	1099		<i>Tilia</i>	32	10	L, B	



Foto final



A. Mortz (0-100)

Foto inicial



Calle	Chapa	LD	Especie	DAP	Altura	Tipo de poda	Observaciones
Mortz Alberto	1		<i>Populus deltoides</i>	60	16	L, B	
Mortz Alberto	2		<i>Populus deltoides</i>	60	16	Rc	

Subsecretaría de Gestión Comunal - Secretaría de Atención Ciudadana y Gestión Comunal
Jefatura de Gabinete de Ministros - Gobierno de la Ciudad Autónoma de Buenos Aires

Calle	Chapa	LD	Especie	DAP	Altura	Tipo de poda	Observaciones
Mortz Alberto	3		<i>Populus deltoides</i>	40	11	Rc	
Mortz Alberto	4		<i>Populus deltoides</i>	50	16	Rc	
Mortz Alberto	5		<i>Populus deltoides</i>	40	14	Rc	
Mortz Alberto & Letonia	1		<i>Casuarina cunninghamiana</i>	40	10	Rf, L	
Mortz Alberto & Letonia	2		<i>Casuarina cunninghamiana</i>	40	10	Rf, L	
Mortz Alberto & Letonia	3		<i>Casuarina cunninghamiana</i>	40	10	Rf, L	
Mortz Alberto & Letonia	4		<i>Casuarina cunninghamiana</i>	40	12	Rf, L	
Mortz Alberto & Letonia	5		<i>Casuarina cunninghamiana</i>	40	10	Rf, L	
Alberto Mortz	24		<i>Populus nigra</i>	55	19	Rd	
Alberto Mortz	25		<i>Populus nigra</i>	53	19	Rd	
Alberto Mortz	26		<i>Populus nigra</i>	52	19	Rd	
Alberto Mortz	27		<i>Populus nigra</i>	50	19	Rd	
Alberto Mortz	28		<i>Populus nigra</i>	55	19	Rd	
Letonia & Alberto Mortz	7		<i>Populus nigra</i>	140	19	L, Ei, B	
Letonia & Alberto Mortz	8		<i>Morus alba</i>	40	12	L, Ei, Rf	
MORTZ ALBERTO	6		<i>Populus sp.</i>	44	17	RC	
MORTZ ALBERTO	7		<i>Populus sp.</i>	47	17	RC	
MORTZ ALBERTO	8		<i>Populus sp.</i>	50	17	RC	
MORTZ ALBERTO	9		<i>Populus sp.</i>	59	17	RC	
MORTZ ALBERTO	10		<i>Populus sp.</i>	52	17	RC	
MORTZ ALBERTO	11		<i>Populus sp.</i>	49	17	RC	
MORTZ ALBERTO	12		<i>Populus sp.</i>	40	17	RC	
MORTZ ALBERTO	13		<i>Populus sp.</i>	32	17	RC	



Calle	Chapa	LD	Especie	DAP	Altura	Tipo de poda	Observaciones
MORTZ ALBERTO	14		<i>Populus sp.</i>	54	17	RC	
MORTZ ALBERTO	15		<i>Populus sp.</i>	56	17	RC	
MORTZ ALBERTO	16		<i>Populus sp.</i>	37	17	RC	
MORTZ ALBERTO	17		<i>Populus sp.</i>	55	17	RC	
MORTZ ALBERTO	18		<i>Populus sp.</i>	50	17	RC	
MORTZ ALBERTO	19		<i>Populus sp.</i>	52	17	RC	
MORTZ ALBERTO	20		<i>Populus sp.</i>	50	17	RC	
MORTZ ALBERTO	21		<i>Populus sp.</i>	52	17	RC	
MORTZ ALBERTO	22		<i>Populus sp.</i>	55	17	RC	
MORTZ ALBERTO	23		<i>Populus sp.</i>	50	19	RC	
MORTZ ALBERTO	29		<i>Populus sp.</i>	53	17	RC	
MORTZ ALBERTO	19		<i>Tipuana tipu</i>	50	20	L,B,Ei,RF.	

Foto final



Juana Manso (800-1000)

Subsecretaría de Gestión Comunal - Secretaría de Atención Ciudadana y Gestión Comunal
Jefatura de Gabinete de Ministros - Gobierno de la Ciudad Autónoma de Buenos Aires



Foto inicial



Calle	Chapa	L D	Especie	DA P	Altur a	Tipo de poda	Observacione s
Manso Juana Av.	1069 fte	1	<i>Platanus x acerifolia</i>	25	9	Ei, F, L	
Manso Juana Av.	1069 fte	2	<i>Platanus x acerifolia</i>	30	9	F, L	
Manso Juana Av.	1069 fte	3	<i>Platanus x acerifolia</i>	30	9	L, B	
Manso Juana Av.	1069 fte	4	<i>Platanus x acerifolia</i>	25	9	L, B, Ei	
Manso Juana Av.	1069 fte	5	<i>Platanus x acerifolia</i>	25	9	L, B, Ei	
Manso Juana Av.	1069 fte	6	<i>Platanus x acerifolia</i>	25	9	L, B	
Manso Juana Av.	1069 fte	7	<i>Platanus x acerifolia</i>	30	9	L, B, A	
Manso Juana Av.	1069 fte	8	<i>Platanus x acerifolia</i>	28	9	L, B	
Manso Juana Av.	1069 fte	9	<i>Platanus x acerifolia</i>	25	9	L, B, Ei	
Manso Juana Av.	1069 fte	10	<i>Platanus x acerifolia</i>	28	9	L, B, Ei	
Manso Juana Av.	1069 fte	11	<i>Platanus x acerifolia</i>	28	9	L, B, A	
Manso Juana Av.	1069 fte	12	<i>Platanus x acerifolia</i>	30	9	L, B	
Manso Juana Av.	1069 fte	13	<i>Platanus x acerifolia</i>	30	9	L, B, Ei	
Manso Juana Av.	1069 fte	14	<i>Platanus x acerifolia</i>	28	9	L, B, Ei	
Manso Juana Av.	1069 fte	15	<i>Platanus x acerifolia</i>	32	9	L, B, A	

Subsecretaría de Gestión Comunal - Secretaría de Atención Ciudadana y Gestión Comunal
 Jefatura de Gabinete de Ministros - Gobierno de la Ciudad Autónoma de Buenos Aires

Calle	Chapa	L D	Especie	DA P	Altur a	Tipo de poda	Observacione s
Manso Juana Av.	999 fte	16	<i>Platanus x acerifolia</i>	30	9	L, B	
Manso Juana Av.	999 fte	17	<i>Platanus x acerifolia</i>	25	9	L, B	
Manso Juana Av.	999 fte	18	<i>Platanus x acerifolia</i>	28	9	L, B, Ei	
Manso Juana Av.	999 fte	19	<i>Platanus x acerifolia</i>	30	9	L, B, Ei	
Manso Juana Av.	999 fte	20	<i>Platanus x acerifolia</i>	32	9	L, B, A	
Manso Juana Av.	999 fte	21	<i>Platanus x acerifolia</i>	35	9	L, B, Ei	
Manso Juana Av.	999 fte	22	<i>Platanus x acerifolia</i>	30	9	L, B, A	
Manso Juana Av.	800	23	<i>Platanus x acerifolia</i>	30	9	L, B, Ei	
Manso Juana Av.	800	24	<i>Platanus x acerifolia</i>	30	9	L, B, Ei	
Manso Juana Av.	800	25	<i>Platanus x acerifolia</i>	30	9	L, B, Ei	
Manso Juana Av.	800	26	<i>Platanus x acerifolia</i>	30	9	L, B, Ei	
Manso Juana Av.	800	27	<i>Platanus x acerifolia</i>	25	9	L, B	
Manso Juana Av.	800	28	<i>Platanus x acerifolia</i>	30	9	L, B, Ei	
Manso Juana Av.	800	29	<i>Platanus x acerifolia</i>	32	9	L, B, Ei	
Manso Juana Av.	800	30	<i>Platanus x acerifolia</i>	28	9	L, B, Ei	
Manso Juana Av.	800	31	<i>Platanus x acerifolia</i>	30	9	L, B	
Manso Juana Av.	800	32	<i>Platanus x acerifolia</i>	28	9	L, B, A	
Manso Juana Av.	800	33	<i>Platanus x acerifolia</i>	25	9	L, B	
Manso Juana Av.	800	34	<i>Platanus x acerifolia</i>	28	9	L, B, Ei	
Manso Juana Av.	800	35	<i>Platanus x acerifolia</i>	30	9	L, B, Ei	
Manso Juana Av.	800	36	<i>Platanus x acerifolia</i>	25	9	L, B	
Manso Juana Av.	800	37	<i>Platanus x acerifolia</i>	30	9	L, B, A	
Manso Juana Av.	800	38	<i>Platanus x acerifolia</i>	30	9	L, B, A	
Manso Juana Av.	800	39	<i>Platanus x acerifolia</i>	28	9	L, B, Ei	
Manso Juana Av.	800	40	<i>Platanus x acerifolia</i>	30	9	L, B	



Calle	Chapa	L D	Especie	DA P	Altur a	Tipo de poda	Observacione s
Manso Juana Av.	800	41	<i>Platanus x acerifolia</i>	28	9	L, B	
Manso Juana Av.	800	42	<i>Platanus x acerifolia</i>	28	9	L, B, A	
Manso Juana Av.	800	43	<i>Platanus x acerifolia</i>	30	9	L, B, Ei	

Foto final



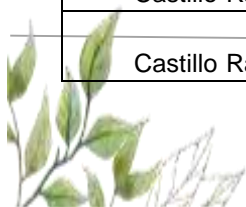
Ramón Castillo (300-700)

Foto inicial



Calle	Cha pa	LD	Especie	DA P	Altura	Tipo de poda	Observaciones
Ramón Castillo y Arturo Luisoni	300	LA 1	<i>Platanus x acerifolia</i>	100	14	L, Ei	Realizado el 19/7
Ramón Castillo y Arturo Luisoni	300	LA 2	<i>Platanus x acerifolia</i>	50	14	L, Ei	Realizado el 19/7
Ramón Castillo y Arturo Luisoni	300	LA 3	<i>Platanus x acerifolia</i>	100	12	L	Realizado el 19/7
Ramón Castillo y Arturo Luisoni	300	LA 4	<i>Platanus x acerifolia</i>	100	13	L, B, Ei	Realizado el 19/7
Ramón Castillo y Arturo Luisoni	300	LA 5	<i>Platanus x acerifolia</i>	90	14	L, B	Realizado el 19/7
Ramón Castillo y Arturo Luisoni	300	LA 6	<i>Platanus x acerifolia</i>	90	14	L	Realizado el 19/7
Ramón Castillo y Arturo Luisoni	300	LA 7	<i>Platanus x acerifolia</i>	100	15	L, Ei	Realizado el 19/7
Ramón Castillo y Arturo Luisoni	300	LA 8	<i>Platanus x acerifolia</i>	90	15	L, B	Realizado el 19/7
Ramón Castillo y Arturo Luisoni	300	LA 9	<i>Platanus x acerifolia</i>	80	14	L	Realizado el 19/7
Ramón Castillo y Arturo Luisoni	300	LA 10	<i>Platanus x acerifolia</i>	90	15	L, B	Realizado el 19/7
Ramón Castillo y Arturo Luisoni	300	LA 12	<i>Platanus x acerifolia</i>	80	15	L, B	Realizado el 19/7
Ramón Castillo y Arturo Luisoni	300	LA 13	<i>Platanus x acerifolia</i>	90	15	L	Realizado el 19/7
Ramón Castillo y Arturo Luisoni	300	LA 14	<i>Platanus x acerifolia</i>	100	15	L, Ei	Realizado el 19/7
Ramón Castillo y Arturo Luisoni	300	LA 15	<i>Platanus x acerifolia</i>	85	13	L, B, Ei	Realizado el 19/7
Ramón Castillo y Arturo Luisoni	300	LA 16	<i>Platanus x acerifolia</i>	90	13	L, B	Realizado el 19/7
Ramón Castillo y Arturo Luisoni	300	LA 17	<i>Platanus x acerifolia</i>	100	15	L, B	Realizado el 19/7
Ramón Castillo y Arturo Luisoni	300	LA 18	<i>Platanus x acerifolia</i>	100	15	L, B	Realizado el 19/7
Ramón Castillo y Arturo Luisoni	300	LA 19	<i>Platanus x acerifolia</i>	100	15	L, B	Realizado el 19/7
Ramón Castillo y Arturo Luisoni	300	LA 20	<i>Platanus x acerifolia</i>	100	15	L	Realizado el 19/7
Ramón Castillo y Arturo Luisoni	300	LA 21	<i>Platanus x acerifolia</i>	100	15	L, B	Realizado el 19/7
Ramón Castillo y Arturo Luisoni	300	LA 22	<i>Platanus x acerifolia</i>	100	14	L, B	Realizado el 19/7
Ramón Castillo y Arturo Luisoni	300	LA 23	<i>Platanus x acerifolia</i>	90	15	L, B	Realizado el 19/7

Calle	Cha pa	LD	Especie	DA P	Altu ra	Tipo de poda	Observaci ones
Ramón Castillo y Arturo Luisoni	300	LA 25	<i>Platanus x acerifolia</i>	90	15	L, B	Realizado el 19/7
Ramón Castillo y Arturo Luisoni	300	LA 26	<i>Platanus x acerifolia</i>	11 0	15	L, B	Realizado el 19/7
Ramón Castillo y Arturo Luisoni	300	LA 27	<i>Platanus x acerifolia</i>	10 0	15	L, B	Realizado el 19/7
Ramón Castillo y Arturo Luisoni	300	LA 28	<i>Platanus x acerifolia</i>	10 0	15	L, B	Realizado el 19/7
Ramón Castillo y Arturo Luisoni	300	LA 29	<i>Platanus x acerifolia</i>	10 0	15	L, B	Realizado el 19/7
Castillo Ramón S. Pte. Av	301	LA 32	<i>Platanus x acerifolia</i>	70	15	Ei	Realizado el 21/07
Castillo Ramón S. Pte. Av	301	LA	<i>Platanus x acerifolia</i>	45	14	L, B	Realizado 17/7
Castillo Ramón S. Pte. Av	301	LA	<i>Platanus x acerifolia</i>	40	14	Rd	Realizado 17/7
Castillo Ramón S. Pte. Av	301	LA	<i>Platanus x acerifolia</i>	50	15	L, Ei	Realizado 17/7
Castillo Ramón S. Pte. Av	301	LA	<i>Platanus x acerifolia</i>	35	13	L, B	Realizado 17/7
Castillo Ramón S. Pte. Av	301	LA	<i>Platanus x acerifolia</i>	50	15	L	Realizado 17/7
Castillo Ramón S. Pte. Av	301	LA	<i>Platanus x acerifolia</i>	55	15	L, B	Realizado 17/7
Castillo Ramón S. Pte. Av	301	Exa cta	<i>Platanus x acerifolia</i>	50	15	L, B	Realizado 17/7
Castillo Ramón S. Pte. Av	301	LA	<i>Platanus x acerifolia</i>	80	17	L, B	Realizado 17/7
Castillo Ramón S. Pte. Av	301	LA	<i>Platanus x acerifolia</i>	45	16	L	Realizado 17/7
Castillo Ramón S. Pte. Av	301	LA	<i>Platanus x acerifolia</i>	60	16	Rd	Realizado 17/7
Castillo Ramón S. Pte. Av	301	LA	<i>Platanus x acerifolia</i>	60	13	L, Rd	Realizado 18/7
Castillo Ramón S. Pte. Av	301	LA	<i>Platanus x acerifolia</i>	64	13	L, B	Realizado 18/7
Castillo Ramón S. Pte. Av	301	LA	<i>Platanus x acerifolia</i>	58	13	L, B	Realizado 18/7
Castillo Ramón S. Pte. Av	301	LA	<i>Platanus x acerifolia</i>	70	14	L, B	Realizado 18/7
Castillo Ramón S. Pte. Av	301	LA	<i>Platanus x acerifolia</i>	95	18	L, B	Realizado 18/7
Castillo Ramón S. Pte. Av	301	LA	<i>Platanus x acerifolia</i>	95	17	L, B	Realizado 18/7



Calle	Chapa	LD	Especie	DA P	Altura	Tipo de poda	Observaciones
Castillo Ramón S. Pte. Av	301	LA	<i>Platanus x acerifolia</i>	100	18	L, Ei	Realizado 18/7
Castillo Ramón S. Pte. Av	301	LA	<i>Platanus x acerifolia</i>	64	15	L, B	Realizado 18/7
Castillo Ramón S. Pte. Av	301	LA	<i>Platanus x acerifolia</i>	92	18	B	Realizado 18/7
Castillo Ramón S. Pte. Av	301	LA	<i>Platanus x acerifolia</i>	100	18	B	Realizado 18/7
Castillo Ramón S. Pte. Av	301	LA	<i>Platanus x acerifolia</i>	62	18	Descope	Realizado 18/7
Castillo Ramón S. Pte. Av	301	LA	<i>Platanus x acerifolia</i>	61	18	Descope	Realizado 18/7
Castillo Ramón S. Pte. Av	301	LA	<i>Platanus x acerifolia</i>	100	18	B, L	Realizado el 19/7
Castillo Ramón S. Pte. Av	301	LA	<i>Platanus x acerifolia</i>	100	18	B, L	Realizado el 19/7
Castillo Ramón S. Pte. Av	301	LA	<i>Platanus x acerifolia</i>	100	18	B, L, Rf	Realizado el 19/7
Castillo Ramón S. Pte. Av	301	LA	<i>Platanus x acerifolia</i>	60	15	B, L	Realizado el 19/7
Castillo Ramón S. Pte. Av	301	LA	<i>Platanus x acerifolia</i>	60	13	B, Rf, L	Realizado el 19/7
Calle	Chapa	LD	Especie	DA P	Altura	Tipo de poda	Observaciones
Castillo Ramón S. Pte. Av	301	LA33	<i>Platanus x acerifolia</i>	60	15	B	
Castillo Ramón S. Pte. Av	301	LA34	<i>Platanus x acerifolia</i>	60	15	Ei	
Castillo Ramón S. Pte. Av	301	LA37	<i>Platanus x acerifolia</i>	60	15	L	
Castillo Ramón S. Pte. Av	301	LA38	<i>Platanus x acerifolia</i>	70	16	L, Ei	
Castillo Ramón S. Pte. Av	301	LA39	<i>Platanus x acerifolia</i>	70	15	L	
Castillo Ramón S. Pte. Av	301	LA40	<i>Platanus x acerifolia</i>	70	15	L, B	
Castillo Ramón S. Pte. Av	301	LA41	<i>Platanus x acerifolia</i>	40	15	L	
Castillo Ramón S. Pte. Av	301	LA42	<i>Platanus x acerifolia</i>	50	15	L	
Castillo Ramón S. Pte. Av	301	LA43	<i>Platanus x acerifolia</i>	70	15	L, B	
Castillo Ramón S. Pte. Av	301	LA35	<i>Platanus x acerifolia</i>	60	15	Rd	Ejemplar con informe de extracción

Calle	Chapa	LD	Especie	DA P	Altura	Tipo de poda	Observaciones
Castillo Ramón S. Pte. Av	301	LA3 6	<i>Platanus x acerifolia</i>	60	15	Rd	Ejemplar con informe de extracción
Castillo Ramón S. Pte. Av	301	LA4 4	<i>Platanus x acerifolia</i>	50	15	Rd	Ejemplar con informe de extracción
Castillo Ramón S. Pte. Av	301	LA4 5	<i>Platanus x acerifolia</i>	50	15	L, B	
Castillo Ramón S. Pte. Av	301	LA4 6	<i>Platanus x acerifolia</i>	50	15	Rd	Ejemplar con informe de extracción
Castillo Ramón S. Pte. Av	301	LA4 7	<i>Platanus x acerifolia</i>	100	15	L	
Castillo Ramón S. Pte. Av	301	LA4 8	<i>Platanus x acerifolia</i>	50	15	L	
Castillo Ramón S. Pte. Av	301	LA4 9	<i>Platanus x acerifolia</i>	100	15	L, B	
Castillo Ramón S. Pte. Av	301	LA5 0	<i>Platanus x acerifolia</i>	45	15	B	
Castillo Ramón S. Pte. Av	301	LA5 2	<i>Platanus x acerifolia</i>	70	15	L	
Castillo Ramón S. Pte. Av	301	LA5 3	<i>Platanus x acerifolia</i>	45	15	L	
Castillo Ramón S. Pte. Av	301	LA5 4	<i>Platanus x acerifolia</i>	40	15	L	
Castillo Ramón S. Pte. Av	301	LA5 5	<i>Platanus x acerifolia</i>	65	15	L	
Castillo Ramón S. Pte. Av	301	LA5 8	<i>Platanus x acerifolia</i>	50	15	L, B	
Castillo Ramón S. Pte. Av	301	LA5 9	<i>Platanus x acerifolia</i>	50	15	L	
Castillo Ramón S. Pte. Av	301	LA6 0	<i>Platanus x acerifolia</i>	50	15	L	
Castillo Ramón S. Pte. Av	301	LA6 1	<i>Platanus x acerifolia</i>	80	15	L, B	
Castillo Ramón S. Pte. Av	301	LA6 3	<i>Platanus x acerifolia</i>	80	15	L	
Castillo Ramón S. Pte. Av	751	LA1	<i>Platanus x acerifolia</i>	90	12	B, L, Ei	
Castillo Ramón S. Pte. Av	751	LA2	<i>Platanus x acerifolia</i>	80	12	L, Ei, B	
Castillo Ramón S. Pte. Av	751	LA3	<i>Platanus x acerifolia</i>	90	12	L, Ei, B	se eliminó rama grande

Calle	Chapa	LD	Especie	DAP	Altura	Tipo de poda	Observaciones
							inestable con pudrición
Castillo Ramón S. Pte. Av	751	LA4	<i>Platanus x acerifolia</i>	80	12	L, Ei	
Castillo Ramón S. Pte. Av	751	LA5	<i>Platanus x acerifolia</i>	70	11	L, Rd	
Castillo Ramón S. Pte. Av	751	LA6	<i>Platanus x acerifolia</i>	60	12	L	
Castillo Ramón S. Pte. Av	751	LA7	<i>Platanus x acerifolia</i>	90	13	L, Ei	
Castillo Ramón S. Pte. Av	751	LA8	<i>Platanus x acerifolia</i>	70	11	L, Ei	
Castillo Ramón S. Pte. Av	751	LA9	<i>Platanus x acerifolia</i>	75	12	L, Ei	
Castillo Ramón S. Pte. Av	751	LA10	<i>Platanus x acerifolia</i>	75	12	L	
Castillo Ramón S. Pte. Av	751	LA11	<i>Platanus x acerifolia</i>	80	12	L, Ei	
Castillo Ramón S. Pte. Av	751	LA12	<i>Platanus x acerifolia</i>	85	12	L, Ei	
Castillo Ramón S. Pte. Av	751	LA13	<i>Platanus x acerifolia</i>	100	13	L, Ei, B	
Castillo Ramón S. Pte. Av y Pref. Naval Argentina	-	1	<i>Platanus x acerifolia</i>	80	14	L	agregado
Castillo Ramón S. Pte. Av y Pref. Naval Argentina	-	2	<i>Platanus x acerifolia</i>	100	14	L	agregado
Castillo Ramón S. Pte. Av y Pref. Naval Argentina	-	3	<i>Platanus x acerifolia</i>	120	16	L, Ei	agregado
Castillo Ramón S. Pte. Av y Pref. Naval Argentina	-	4	<i>Platanus x acerifolia</i>	90	16	L	agregado
Castillo Ramón S. Pte. Av y Pref. Naval Argentina	-	5	<i>Platanus x acerifolia</i>	120	16	L	agregado
Castillo Ramón S. Pte. Av y Pref. Naval Argentina	-	6	<i>Platanus x acerifolia</i>	110	16	L, Ei	agregado



Foto final



Antártida Argentina (1300)

Foto inicial



Calle	Chapa	LD	Especie	D AP	Altura	Tipo de poda	Observaciones
Antártida Argentina entre Perette y Gendarmeria (sobre aA:A)	1300	LA 1	Tipuana tipu	30	6	L, Ei, B, A	
Antártida Argentina entre Perette y Gendarmeria (sobre aA:A)	1300	LA 2	Platanus x acerifolia	50	13	L, B	

Subsecretaría de Gestión Comunal - Secretaría de Planeación y Gestión Comunal
Jefatura de Gabinete de Ministros - Gobierno de la Ciudad Autónoma de Buenos Aires

Calle	Chapa	LD	Especie	D AP	Altura	Tipo de poda	Observaciones
Antártida Argentina entre Perette y Gendarmeria (sobre aA:A)	1300	LA 3	<i>Platanus x acerifolia</i>	45	13	L, B	
Antártida Argentina entre Perette y Gendarmeria (sobre aA:A)	1300	LA 4	<i>Platanus x acerifolia</i>	45	13	L, B	
Antártida Argentina entre Perette y Gendarmeria (sobre aA:A)	1300	LA 5	<i>Platanus x acerifolia</i>	45	14	L, Ei, B	
Antártida Argentina entre Perette y Gendarmeria (sobre aA:A)	1300	LA 6	<i>Platanus x acerifolia</i>	40	14	L, Ei	
Antártida Argentina entre Perette y Gendarmeria (sobre aA:A)	1300	LA 7	<i>Platanus x acerifolia</i>	40	14	L, Ei	
Antártida Argentina entre Perette y Gendarmeria (sobre aA:A)	1300	LA 8	<i>Platanus x acerifolia</i>	55	14	L, B	
Antártida Argentina entre Perette y Gendarmeria (sobre aA:A)	1300	LA 9	<i>Platanus x acerifolia</i>	65	14	L, Ei, B	
Antártida Argentina entre Perette y Gendarmeria (sobre aA:A)	1300	LA 10	<i>Platanus x acerifolia</i>	40	13	L, B	
Antártida Argentina entre Perette y Gendarmeria (sobre aA:A)	1300	LA 11	<i>Platanus x acerifolia</i>	55	13	L, B	
Antártida Argentina entre Perette y Gendarmeria (sobre aA:A)	1300	LA 12	<i>Platanus x acerifolia</i>	45	13	L, Ei, B	
Antártida Argentina entre Perette y Gendarmeria (sobre aA:A)	1300	LA 13	<i>Platanus x acerifolia</i>	50	15	L, Ei, B	
Antártida Argentina entre Perette y Gendarmeria (sobre aA:A)	1300	LA 14	<i>Platanus x acerifolia</i>	65	13	L, Ei, B	

Foto final



Sara Beatriz Fernández (100-400)

Subsecretaría de Gestión Comunal - Secretaría de Atención Ciudadana y Gestión Comunal
Jefatura de Gabinete de Ministros - Gobierno de la Ciudad Autónoma de Buenos Aires

Foto inicial



Calle	Chap a	LD	Especie	DAP	Altur a	Tipo de poda	Observacione s
Sara Beatriz Fernández	394		<i>Populus nigra</i>	30	7	Rf	
Sara Beatriz Fernández	384		<i>Populus nigra</i>	30	9	Rf	
Sara Beatriz Fernández	382		<i>Populus nigra</i>	35	12	L, Rf, Ei	
Sara Beatriz Fernández	350		<i>Populus nigra</i>	35	14	L, Rf	
Sara Beatriz Fernández	348		<i>Populus nigra</i>	30	12	L, Rf	
Sara Beatriz Fernández	340		<i>Populus nigra</i>	50	20	L, B	
Sara Beatriz Fernández	330		<i>Populus nigra</i>	50	18	L, Ei, B	
Sara Beatriz Fernández	330	LD	<i>Populus nigra</i>	25	12	L, Rf	
Sara Beatriz Fernández	324		<i>Populus nigra</i>	30	14	L, Rf	
Sara Beatriz Fernández	304		<i>Populus nigra</i>	25	12	L, Rf	
Sara Beatriz Fernández	300		<i>Populus nigra</i>	20	14	Rf	
Sara Beatriz Fernández	296		<i>Populus nigra</i>	20	13	Rf, Ei	
Sara Beatriz Fernández	294		<i>Populus nigra</i>	35	20	L, Rf, B, Ei	
Sara Beatriz Fernández	290		<i>Populus nigra</i>	10	6	L, Formación	
Sara Beatriz Fernández	286		<i>Indeterminad a</i>	5	4	L	

Calle	Chap a	LD	Especie	DAP	Altur a	Tipo de poda	Observacione s
Sara Beatriz Fernández	286	LD	<i>Populus nigra</i>	10	6	L	
Sara Beatriz Fernández	278		<i>Populus nigra</i>	25	10	Rf	
Sara Beatriz Fernández	262		<i>Populus nigra</i>	20	8	Rf	
Sara Beatriz Fernández	258		<i>Populus nigra</i>	25	9	Rf	
Sara Beatriz Fernández	258	LD	<i>Populus nigra</i>	15	6	Rf	
Sara Beatriz Fernández	250	LA	<i>Populus nigra</i>	25	10	Rf	
Sara Beatriz Fernández	250		<i>Populus nigra</i>	25	10	Rf	
Sara Beatriz Fernández	248		<i>Populus nigra</i>	45	16	L, Ei, B	
Sara Beatriz Fernández	246		<i>Populus nigra</i>	50	17	L, Ei, B	
Sara Beatriz Fernández	238		<i>Populus nigra</i>	20	9	Rf	
Sara Beatriz Fernández	238	LD	<i>Populus nigra</i>	15	7	Rf	
Sara Beatriz Fernández	232		<i>Populus nigra</i>	20	9	Rf	
Sara Beatriz Fernández	232	LD	<i>Populus nigra</i>	30	12	L, Rf	
Sara Beatriz Fernández	232	LD 2	<i>Populus nigra</i>	20	12	Rf	
Sara Beatriz Fernández	232	LD 3	<i>Populus nigra</i>	20	12	Rf	
Sara Beatriz Fernández	232	LD 4	<i>Populus nigra</i>	35	12	L, Rf, Ei	
Sara Beatriz Fernández	208		<i>Populus nigra</i>	25	11	Rf	
Sara Beatriz Fernández	200		<i>Populus nigra</i>	50	18	L	
Sara Beatriz Fernández	174		<i>Populus nigra</i>	25	10	L, Rf	
Sara Beatriz Fernández	170		<i>Populus nigra</i>	50	20	L, Rf	
Sara Beatriz Fernández	162		<i>Populus nigra</i>	25	10	Rf, L	
Sara Beatriz Fernández	150		<i>Populus nigra</i>	30	11	Rf	
Sara Beatriz Fernández	150	LD	<i>Populus nigra</i>	20	10	Rf	
Sara Beatriz Fernández	140		<i>Populus nigra</i>	25	10	Rf	
Sara Beatriz Fernández	140	LD	<i>Populus nigra</i>	25	10	Rf	
Sara Beatriz Fernández	136		<i>Populus nigra</i>	30	11	Rf	

Subsecretaría de Gestión Urbana y Secretaría de Atención Ciudadana y Gestión Comunal
Jefatura de Gabinete de Ministros - Gobierno de la Ciudad Autónoma de Buenos Aires

Calle	Chap a	LD	Especie	DAP	Altur a	Tipo de poda	Observacione s
Sara Beatriz Fernández	116		<i>Populus nigra</i>	15	5	Rf	
Sara Beatriz Fernández	110		<i>Populus nigra</i>	10	5	Rf	
Sara Beatriz Fernández	106		<i>Populus nigra</i>	20	9	Rf	
Sara Beatriz Fernández	104		<i>Populus nigra</i>	25	10	Rf	
Sara Beatriz Fernández	102		<i>Populus nigra</i>	25	10	Rf	

Foto final



Bouchard (700)



Foto inicial



Calle	Chapa	LD	Especie	DAP	Altura	Tipo de poda	Observaciones
Bouchard	710	FT	<i>Platanus x acerifolia</i>	100	17	L, B	
Bouchard	710	Fd1	<i>Platanus x acerifolia</i>	90	17	L, B	
Bouchard	710	Fd2	<i>Platanus x acerifolia</i>	90	17	L, B	
Bouchard	710	Fd3	<i>Platanus x acerifolia</i>	120	17	L, B, Ei	

Foto final



San Martín (1200)

Foto inicial



Calle	Chapa	LD	Especie	DAP	Altura	Tipo de poda	Observaciones
San Martín	1225	1	<i>Platanus x acerifolia</i>	110	16	L, B, Ei	
San Martín	1225	2	<i>Platanus x acerifolia</i>	100	17	L, B, Ei	
San Martín	1225	3	<i>Platanus x acerifolia</i>	120	17	L, B	
San Martín	1225	4	<i>Platanus x acerifolia</i>	90	16	L, Ei, Rf	
San Martín	1225	fte1	<i>Platanus x acerifolia</i>	70	13	L, B	
San Martín	1225	fte2	<i>Platanus x acerifolia</i>	65	13	L	
San Martín	1225	fte3	<i>Platanus x acerifolia</i>	65	13	L	agregado
San Martín	1225	fte4	<i>Platanus x acerifolia</i>	65	12	L, B, Ei	
San Martín	1225	fte5	<i>Platanus x acerifolia</i>	18	7	L, Ei	
San Martín	1225	fte 6	<i>Platanus x acerifolia</i>	65	12	L	agregado
San Martín	1225	fte7	<i>Fraxinus pennsylvanica</i>	25	8	L, Ei	
San Martín	1225	fte8	<i>Platanus x acerifolia</i>	18	7	L, Ei	agregado
San Martín	1225	fte9	<i>Platanus x acerifolia</i>	18	7	L	agregado
San Martín	1225	fte10	<i>Platanus x acerifolia</i>	15	6	L	agregado
San Martín	1225	fte11	<i>Platanus x acerifolia</i>	70	16	L, B	
San Martín	1225	fte12	<i>Fraxinus pennsylvanica</i>	15	5	L	agregado
San Martín	1225	fte13	<i>Fraxinus pennsylvanica</i>	25	7	L, B	
San Martín	1225	fte14	<i>Platanus x acerifolia</i>	70	17	L, Ei	

Calle	Chapa	LD	Especie	DAP	Altura	Tipo de poda	Observaciones
San Martín	1225	fte15	<i>Platanus x acerifolia</i>	70	16	L, B	Agregado
San Martín	1225	fte16	<i>Platanus x acerifolia</i>	70	16	L	
San Martín	1339		<i>Platanus x acerifolia</i>	80	16	L, Ei	

Foto final



Bernardo Irigoyen (1300-1400)

Foto inicial



Calle	Chapa	LD	Especie	DAP	Altura	Tipo de poda	Observaciones
Bernardo de Irigoyen	1306		<i>Ficus benjamina</i>	30	10	L, Rf	realizado el 27/7
Bernardo de Irigoyen	1312		<i>Fraxinus pennsylvanica</i>	35	10	L	realizado el 27/7
Bernardo de Irigoyen	1320		<i>Fraxinus pennsylvanica</i>	35	10	Ei	realizado el 27/7
Bernardo de Irigoyen	1332		<i>Fraxinus pennsylvanica</i>	35	10	L, Ei	realizado el 27/7
Bernardo de Irigoyen	1344		<i>Ceiba speciosa</i>	100	8	L, Ei, Rf, B	realizado el 27/7
Bernardo de Irigoyen	1358		<i>Fraxinus pennsylvanica</i>	25	5	L	
Bernardo de Irigoyen	1364		<i>Fraxinus pennsylvanica</i>	40	10	L, Ei, B	realizado el 27/7
Bernardo de Irigoyen	1378	LD	<i>Jacaranda mimosifolia</i>	40	10	L, Ei	agregado
Bernardo de Irigoyen	1390		<i>Jacaranda mimosifolia</i>	15	4	Ei	realizado el 27/7
Bernardo de Irigoyen	1414		<i>Enterolobium contortisiliquum</i>	100	13	L, Ei, A, B	realizado el 27/7
Bernardo de Irigoyen	1414	LA	<i>Fraxinus pennsylvanica</i>	50	12	L, Ei, B	realizado el 27/7
Bernardo de Irigoyen	1418		<i>Jacaranda mimosifolia</i>	35	12	L, Ei, B	agregado
Bernardo de Irigoyen	1428	LD	<i>Fraxinus pennsylvanica</i>	20	6	L, Ei	realizado el 27/7
Bernardo de Irigoyen	1428		<i>Jacaranda mimosifolia</i>	45	11	L, Ei	realizado el 27/7
Bernardo de Irigoyen	1448		<i>Fraxinus pennsylvanica</i>	30	5	L, Ei, B	agregado
Bernardo de Irigoyen	1460		<i>Jacaranda mimosifolia</i>	35	8	A, Ei, L	agregado



Foto final



Perú (700, 1200-1500)

Foto inicial



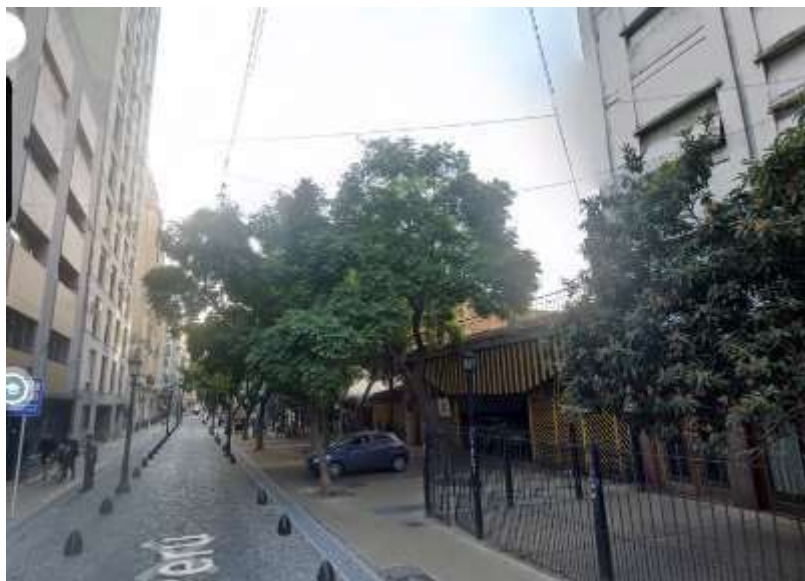
Calle	Chapa	LD	Especie	DAP	Altura	Tipo de poda	Observaciones
Perú	1572	LA 1	<i>Jacaranda mimosifolia</i>	25	6	L, B	
Perú	1572	LA 2	<i>Jacaranda mimosifolia</i>	40	9	L, Ei, B	
Perú	1572	LA 3	<i>Jacaranda mimosifolia</i>	35	10	L, Ei, B	
Perú	1572	LA 4	<i>Jacaranda mimosifolia</i>	40	10	L, B	
Perú	1570		<i>Leguminosia indica</i>	40	10	L, B, Ei	

Subsecretaría de Gestión Comunal - Secretaría de Atención Ciudadana y Gestión Comunal
Jefatura de Gabinete de Ministros - Gobierno de la Ciudad Autónoma de Buenos Aires

Calle	Chapa	LD	Especie	DAP	Altura	Tipo de poda	Observaciones
Perú	1566	Exacta	<i>Jacaranda mimosifolia</i>	3	2,5	L	
Perú	1566	LD	<i>Jacaranda mimosifolia</i>	35	9	L, Ei	no necesita
Perú	1468	Exacta	<i>Jacaranda mimosifolia</i>	45	11	L, B, Ei	
Perú	1454	Exacta	<i>Jacaranda mimosifolia</i>	47	11	L, B, Ei	
Perú	1430	Exacta	<i>Jacaranda mimosifolia</i>	35	12	L, B, Ei	
Perú	1424	Exacta	<i>Jacaranda mimosifolia</i>	45	14	L, Ei	
Perú	1406	Exacta	<i>Jacaranda mimosifolia</i>	40	9	L, Ei, B	
Perú	1400	Esquina	<i>Araucaria bidwillii</i>	45	9	L, Ei, Rf	
Perú	1388	LA	<i>Jacaranda mimosifolia</i>	45	10	L, Ei	
Perú	1370	Exacta	<i>Jacaranda mimosifolia</i>	35	9	L, B	
Perú	1362		<i>Fraxinus pennsylvanica</i>	20	6	L, Ei	agregado
Perú	1350	LA	<i>Ficus benjamina</i>	45	6	L, B, Ei	
Perú	1350	LD	<i>Ficus benjamina</i>	45	7	L,B	
Perú	1340	Exacta	<i>Fraxinus pennsylvanica</i>	30	7	L, B, Ei, A	
Perú	1336	Exacta	<i>Jacaranda mimosifolia</i>	45	12	L, Ei, B	
Perú	1332	Exacta	<i>Jacaranda mimosifolia</i>	45	14	L, Ei, B	
Perú	1320	LD	<i>Ligustrum lucidum</i>	10	2,5	L	
Perú	1320	Exacta	<i>Lagerstroemia indica</i>	3	3	L	
Perú	1302		<i>Jacaranda mimosifolia</i>	40	12	L, Ei, B	
Perú	1224	Exacta	<i>Jacaranda mimosifolia</i>	30	9	L, Ei	
Perú	1216	Exacta	<i>Jacaranda mimosifolia</i>	32	12	L, Ei	
Perú	752	Exacta	<i>Jacaranda mimosifolia</i>	30	13	L,Ei	
Perú	752	Exacta	<i>Jacaranda mimosifolia</i>	35	13	L,Ei	
Perú	752	LD	<i>Jacaranda mimosifolia</i>	30	13	L,Ei	
Perú	742	LA	<i>Jacaranda mimosifolia</i>	30	13	L, Ei	
Perú	742	LA	<i>Jacaranda mimosifolia</i>	40	13	L, Ei	
Perú	742	Exacta	<i>Jacaranda mimosifolia</i>	30	7	L, Ei	
Perú	742	Exacta	<i>Jacaranda mimosifolia</i>	40	12	L, A, Ei	
Perú	742	LD	<i>Jacaranda mimosifolia</i>	35	12	L, Ei	
Perú	742	LD	<i>Jacaranda mimosifolia</i>	35	13	L, A, Ei, B	
Perú	710	Exacta	<i>Jacaranda mimosifolia</i>	35	13	L, B	
Perú	710	LA	<i>Jacaranda mimosifolia</i>	25	7	L, Ei	agregado



Foto final



Los tipos de poda señalados con letras en las tablas anteriores corresponden a los expuestos en el plan maestro de arbolado y el manual de especificaciones técnicas de la poda de estival o poda verde. Se determinan de acuerdo a las condiciones de cada ejemplar y su entorno. Los corredores fueron relevados en época de verano.

Tipos de poda convencionales

L	L: remoción de ramas muertas, desprendidas, enfermas, dañadas y mal orientadas. Incluye chupones y rebrotes de raíz.
B	B: equilibrar su estructura y evitar fallas de ramas que carguen peso excesivo y que pueden transmitir dicha carga a las raíces con el consiguiente riesgo de vuelco
Ei	Ei: aquellas ramas que se encuentren interfiriendo cables, luminarias, señales de tránsito o en construcciones fijas (techos, azoteas, balcones, etc.)
Rf	Rf: La poda de elevación de copa debe ser ejecutada solamente en árboles jóvenes o de mediana edad para remover las ramas bajas con el fin de permitir a circulación segura a vehículos y peatones, o mejorar y despejar las vistas
A	A: consiste en aligerar la estructura de una parte de las ramificaciones del ejemplar, generando una mayor transparencia en la copa, favoreciendo la incidencia solar en su interior, y logrando una menor densidad en el follaje
F	F: Consiste en la poda a aplicar fundamentalmente sobre ejemplares jóvenes, procurando mantener un único líder o eje dominante, el cual deberá ser preservado, y se eliminarán o

Subsecretaría de Gestión Comunal - Secretaría de Atención Ciudadana y Gestión Comunal
Jefatura de Gabinete de Ministros - Gobierno de la Ciudad Autónoma de Buenos Aires

	reducirán las ramas secundarias que compitan con él.
Tipos de poda excepcionales	
Rc	Consiste en eliminar aproximadamente el tercio superior de la longitud de las ramas. Este tipo de operaciones en el arbolado urbano se podrá utilizar en ejemplares cuya altura, situación y ubicación exceden los límites razonables para asegurar un arbolado seguro.





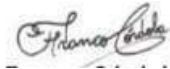
Lucia Holmann
DNI 33.000.000



Agustín
Bianchetti Amalia G.
DNI 33.000.000

Leonardo Ch.
95.622.600

Jonathan Fernandez



Firma y aclaración del responsable (inspector o gerencia comunal)

